

國際護師節


表揚大會

105年優良護理師





五月  
繁花盛開的初夏  
是充滿感恩的季節



除了母親節  
5月還有一個偉大的日子  
值得我們慶賀



由衷地向你們說聲  
「謝謝」

Happy Nurses Day !

# 健檢中心 李妘瑩



1. 認真負責，任勞任怨。
2. 協助健檢中心參加TAF認證評鑑，並順利通過。
3. 對顧客親切有禮，具有友善服務熱忱。
4. 對同事能互相幫忙，敬業樂群。

# 健檢中心 洪毓琪





1. 負責健檢中心內視鏡室業務，盡心盡力，認真負責。
2. 對顧客親切有禮，具有友善服務熱忱，多次獲得顧客嘉獎。
3. 指導新進人員。



# ER 林慧雯



- 
- 
1. 該員於臨床照顧病人，服務態度良好，熱心助人，人緣很好，常協助人員處理臨床抱怨事件。
  2. 認真盡責協助輔導新進人員。
  3. 擔任單位教學組，負責輔導單位人員進階，進而提升進階率。



# ER 蔡佩妙





1. 認真盡責輔導新進人員。
2. 擔任單位環境管理及安全衛生組，盡心盡力負責。
3. 該員於臨床照顧病人，具耐心、同理心協助處理臨床病人之照護問題，服務態度良好。



# ER 許金鳳



1. 認真負責輔導新進人員。 
2. 擔任單位品管組，負責協助監測專科品質項目，輔導臨床人員熟悉照護標準，進而提升照護品質。
3. 耐心處理單位突發事件並與其他單位做有效溝通。
4. 協助輔導單位人員 照護臨床急重症照護。 

# HOR 許智雯



\*主動積極針對單位業務問題，提出改善方案。

\*虛心學習新業務，協調醫護間的溝通。

\*主動關懷單位同仁，提供支持與鼓勵。



# HOR 江翊菲



\*主動積極針對單位業務問題，提出改善方案。

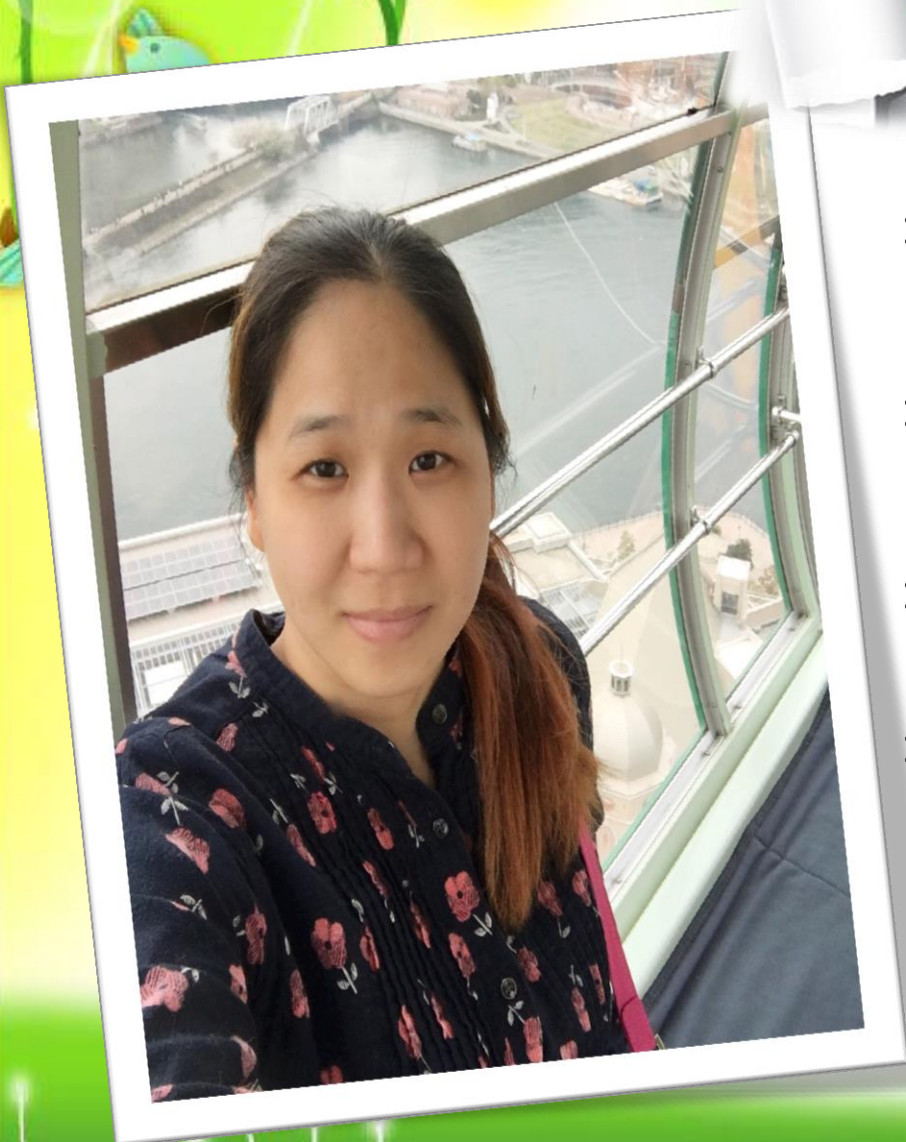


\*稱職臨床教師運用同理心及耐心帶領新進人員。

\*主動關懷單位同仁，提供支持與鼓勵。



# HOR 蕭佩琦



\*主動積極針對單位業務問題，提出改善方案。

\*認真負責環管業務，協調醫護間的溝通。

\*主動關懷單位同仁，提供支持與鼓勵。

\*個性開朗活潑。



# SCU2 周曉婷



1. 工作態度負責盡職、具服務熱忱，並熱心幫助同事解決工作上疑難，並主動協助輔導新進人員發揮團隊精神。
2. 臨床照護工作時，深入了解病患及家屬之需求，與病患、家屬間互動關係良好，能視病猶親陸續多次獲得病患及家屬讚許。



# SCU2 張湘汝



1. 臨床重症照護能力佳，提攜後進完成單位各項事務，能參與醫療團隊治療過程給予建議，並密切配合秉持以病人為中心的護理。
2. 思考邏輯清晰，處事積極，遇有不懂之處能虛心求知，凡事能深入探討原因，並謀求解決方式，與醫療團隊合作無間，工作期間表現優異深獲團隊賞識。

# NSCU 高玉玲

具有豐富的臨床護理專業知識與技能，於臨床護理工作表現優異，對於病人照顧細心，能主動發現問題並積極處理；多次獲得病人表揚贊賞。護理臨床業務表現在病人健康促進及護理指導方面，積極參與神經外科加護病房專業新知的學習。



# NSCU 許嘉玲

- 1、對於臨床照護抱著高度服務熱忱，對病人視病猶親，秉持著關心、愛心、耐心來照護病人。
- 2、積極參與醫院舉辦各項活動。
- 3、有耐心及教學精神指導實習生及新進人員。





# 5H 王逸如



逸如在臨床工作上熱心幫助同仁，對於帶領及教導新進學妹具有負責、認真態度，是單位開心果，和同仁之間相處融洽，人緣佳。



# 門診化療室 林月霜



盡心、用心、愛心、細心、貼心與負責。

於接受化學治療的病人給予最完整的衛教指導與關懷。

當病人遇到任何困難，耐心解決問題，常獲得肯定與致謝。

指導新到單位的成員非常用心，為單位內的楷模。



# 6H 劉珮珊

個性隨和，具教學熱忱，按步就班輔導學妹，讓學妹快速成長；工作積極認真，屢次得到病人及家屬攢揚。



# 6H 王世珍



個性開朗活潑、能主動發現問題並尋找解決問題的方法；具上進心，不斷自我進修學習，充實心靈，是學妹學習的好楷模。



# 7H 沈淑惠

1. 擔任臨床護理師多年，擁有豐富的臨床照護經驗。
2. 對於護理臨床認真負責，面對家屬與病人態度親切。
3. 工作態度積極主動負責，細心觀察病人需求，提供完整照護。





# 7H 鍾靜文

1. 對於臨床護理工作認真，面對病人與家屬態度負責。
2. 擔任單位品管組長克盡職責，規劃各項技術監測稽核，盡力推動單位品質管理業務進行。
3. 工作之餘不忘學習新知，提升自己的護理專業能力，運用在臨床照護工作上，提升照護品質。




# 8H 劉筱涵

於臨床工作中不吝將護理專業傳授給學弟妹們，並多次獲病人與家屬之優良感謝的良好事蹟。

 座右銘 

努力工作  
用力玩  
開心過每一天



# 8H 卓蔓璋



在臨床工作中個性正直，  
善解人意，獲得病人與家屬之讚揚  
和同事間互助合作，  
積極且樂觀想法，  
誠懇待人，  
務實守份，  
熱心助人。





# 9H 楊涵晴



1. 笑容可掬，積極協助病人解決臨床問題，獲得病患及家屬讚賞

2. 主動參與跨領域訓練，照護能力備受醫療團隊肯定

3. 熱心指導新進人員及實習護生，獲學妹愛戴



# 9H 楊詩穎

溫柔待人、視病猶親，病患及家屬多次讚賞

處事認真負責，照護能力優秀

不吝指導新進人員，為學妹心中良好楷模



# 10H 林孺卿



- \* 工作認真負責，總以病人需求擺在第一位
- \* 積極參與在職進修、擔任臨床教師、輔導新進人員
- \* 對病患和藹可親，視病如親。與同仁相處融洽



# 10H 邱婉如



- \* 具有細心、耐心、貼心，多次家屬表揚態度良好
- \* 與同事間相處融洽、愉快
- \* 工作認真負責，交付事項能盡力完成





# SNCU 江欣俞

為單位教學組長，對組內事務  
安排認真負責

身為臨床教師，認真且提供高  
品質的教導

關心同事，提供支持及輔導  
積極向外學習

積極向外學習



# SNCU 周千祺



為總務組組長，對組內事務認真負責

對學弟妹認真教學

積極參與單位事務



# 11H 羅宇婷



☀️ 臨床護理工作表現優異

☀️ 對於病人照顧細心，主動發現問題並積極尋求資源

☀️ 用微笑撫慰病人及家屬



# 11H 邱宥榛



☀️ 充實自我，積極進階

☀️ 將快樂分享給病人及團隊

☀️ 帶領同儕成長學習





# 13H 謝依頻




1. 對待病人及家屬態度親切，具同理心，能做到「視病猶親」。
2. 擔任教學組長負責盡職。
3. 熱心指導新進人員，教學相長不遺餘力。
4. 常能主動發掘問題並提出建議。
5. 參與專案書寫，竭盡心力，已送審學會審核中。



# 14H 陳奐文



1. 擔任臨床教師，  
指導新進人員不遺餘力。

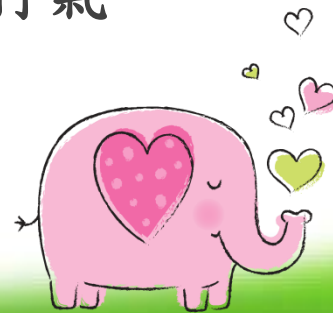
2. 視病猶親，  
主動關懷協助病人。

3. 工作態度認真，  
執行效率佳。

# AOR 王佩瑄



- 1、擔任單位安全衛生組組長，協助安全衛生組各項事務。
- 2、工作具獨立思考能力，對於交辦事項能如期完成。
- 3、工作態度積極正向，遭遇挫折能樂觀面對，保持對工作的熱忱。
- 4、能主動關懷單位同事與工作夥伴相互打氣。



# AOR 陳孟埭




- 1、擔任單位資材組組長，設立科室衛材品項，並主動關注更新宣導。
- 2、對待患者能主動詢問態度可親。
- 3、能主動協助並指導新進人員。
- 4、能主動關懷同仁且相處融洽。
- 5、能如期完成主管交辦事項。





# BURN 王婷慧



- \*提供個別性全面性護理，多次獲得病患感謝並嘉許。
- \*工作態度正向與積極參與提升病患照護品質。
- \*能帶人帶心輔導新進人員，並作為新進人員的支持後盾。
- \*擔任學術組長能主動完成學術目標與任務。
- \*具備高EQ協助內外醫療溝通橋樑。



# 5A 駱彥好



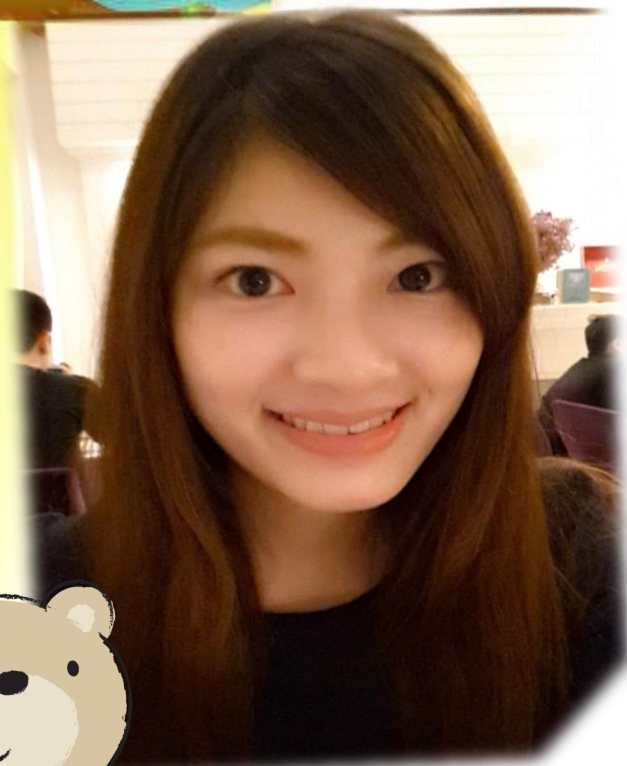
同仁的好夥伴  
、好榜樣  
學妹的好學姊



笑容可掬  
活力四射  
熱心服務  
深具耐心



# 7A 黃雅倩



- \* 照顧病人用心、細心
- \* 樂於協助同事
- \* 笑容甜美、親切



# 8A 劉慧蘋



1. 工作認真負責，臨床照護能主動關懷病人，視病猶親，獲得病患及家屬讚賞。
2. 擔任單位臨床教師，能主動關懷輔導學妹，獲得大家的肯定。





# 8A 林妙姿



擔任單位小組長，臨  
床工作上態度認真、  
負責，能主動輔導學  
妹，熱心幫助同仁，  
和同事之間相處融洽  
，人緣佳。



# 兒科ER 魏文祺

工作態度主動積極—

細心觀察病童的護理問題，提供完整照護

於單位擔任教學組長—

協助教學工作推動，與同事互動良好



# 兒科門診 童宜賢



**態度親切-**

讓來就診的病童及家屬  
感受到兒醫友善的氛圍

**熱心助人-**

協助新進學妹適應臨床  
工作



# NICU 陳素絹

做事細心，  
用同理心對待病人及家屬，有耐心溝通及協調臨床運作，使單位更和諧。



# NICU 蕭淑方

臨床照護盡心負責，能提供病人及家屬適切性護理。

善氣迎人，積極輔導新進人員適應臨床工作。



# PICU 張詩郁



擔任單位Leader，協助臨床運作，指導新進人員及護生實習，教學成果良好，認真負責、配合度佳，深受學妹愛戴！

★ B612 ★

# PICU 王佩淇



擔任教學組組員，協助推動教學活動，指導新進人員不遺餘力，態度積極、認真盡責，是同仁心中的好Leader!





# 6B 邱淑琪

態度謙和有禮

工作認真負責

同事相處融洽

親切對待病人

積極努力向學



# SBR 翁曉琪



22/11/2014



樂於傾聽，耐心引導同仁於臨床  
照護的學習。



能依家屬的學習需求，提供合適  
衛教及支持，深獲家屬信任。





# SBR 陳佳琪

樂觀進取，用心於臨床照護工作，與同儕互動良好，熱心助人，並積極輔導新進人員調適臨床工作。



## 7B 羅燕惠

1. 擔任環管組組長。
2. 積極參與病房教育工作，負責指導新進人員及護生實習。
3. 執行護理臨床工作，認真負責，視病猶親，頗受病人及家屬好評。



# 8B 林東潔



1. 負責單位品管組稽核業務，認真盡責。



2. 重視團隊紀律，主動協助同仁完成各項工作，動作俐落，頗受好評。

3. 單位資深Leader，對單位臨床照護及行政問題能主動協助處理。




# MICU 曾美芳




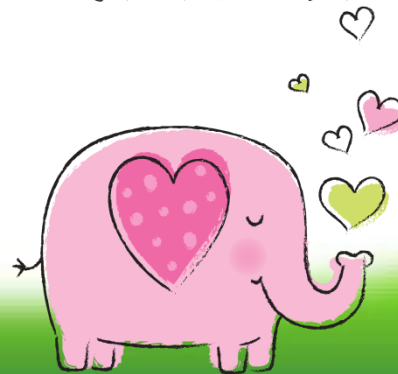
🌸 具備完善重症照護能力，能以身作則示範，提供重症病人優質照護，為單位人員優良楷模。

🌸 為單位優良臨床教師，具耐心、愛心，能發揮同理心及關懷，並能協助新進人員留任。

# MICU 張淑惠

 工作認真，能及時處理病人及家屬的問題，屢獲家屬讚許。

 擔任最後一哩及新進人員之臨床教師，教學認真、講解仔細，具耐心、愛心，且能成功協助其留任。



內科加護病房  
Medical Intensive Care Unit



# CCU 陳冬梅



- ❁ 擔任小組長能協助護理長完成單位各項作業。
- ❁ 為臨床教師能認真教學，培育後進。
- ❁ 工作之餘能不斷充實自我，進修碩士學位。

# CCU 蔡文娟

1. 天資聰穎，處事嚴謹，工作負責

2. 獨立自主，遇緊急狀況，能迅速判斷，及時處理

3. 心地善良，能視病猶親，教導後進不餘遺力



2016/04/27 11:19



# RICU 王慧琪



照護病人有同理心、耐心、用心，  
服務態度優良，履履獲得讚許。

與同事相處融洽、體貼細心並樂於  
助人，尊重病人家屬同事。

教學態度認真有耐心，對新進人不  
離不棄，總是給學妹滿滿的母愛

# RICU 林淑芬

工作認真負責、效率佳，團隊合作精神強，任勞任怨，用心照顧病人。  
與同事相處融洽、樂於助人不分你我，著重團隊合作。





# RCC1 王乃玉

1. 富有同理心，教學精神。
2. 對病人很好、很細心，跟家屬建立良好的醫護關係，也會站在家屬的角度替病人著想。
3. 具有護理服務精神。
4. 做事情有條理，是新進護理師的榜樣。
5. 常被家屬稱讚“人善心美”。

# PACU 張雅茹

能積極處理單位狀況，並有效掌握單位病人動態。  
對單位內護理人力運用配合度高，協助解決排班問題。  
擔任單位教學組組長，積極安排課程並指導新進人員完成教學相關課程。  
待人親切，具有耐心及細心，並且熱心協助同仁。  
認真負責的態度，積極照顧病人。



# PACU 許玉青

洞悉能力強，適時關懷  
新進人員及同仁。  
擁有耐心及豐富臨床經驗，積極輔導  
新進人員。  
工作期間能及時發現病人突發狀況及  
問題，並協助同仁處理。  
能協助同仁與其他醫療團隊間的  
溝通工作態度積極，視病猶親。



# COR 陳秀敏



1. 視病猶親、對待病患和家屬態度溫和有禮
2. 職場表現良好，出勤狀況優異，無遲到早退，無不良記錄
3. 積極進取參與各項院內外相關在職教育活動
4. 對於新進人員不吝指導和關懷
5. 工作認真負責





# COR 蘇玉琇



1. 個性樂觀，  
富教學精神。

2. 工作態度認真負責，  
積極進取。



# COR 陳俞霈

於中國附醫擔任手術室護理師7年，具有豐富的臨床知識與技能，於護理臨床表現優異，對於手術整體照護細心，能主動發現問題積極解決問題。目前擔任移植手術護理師。



# DR 陳淑雯

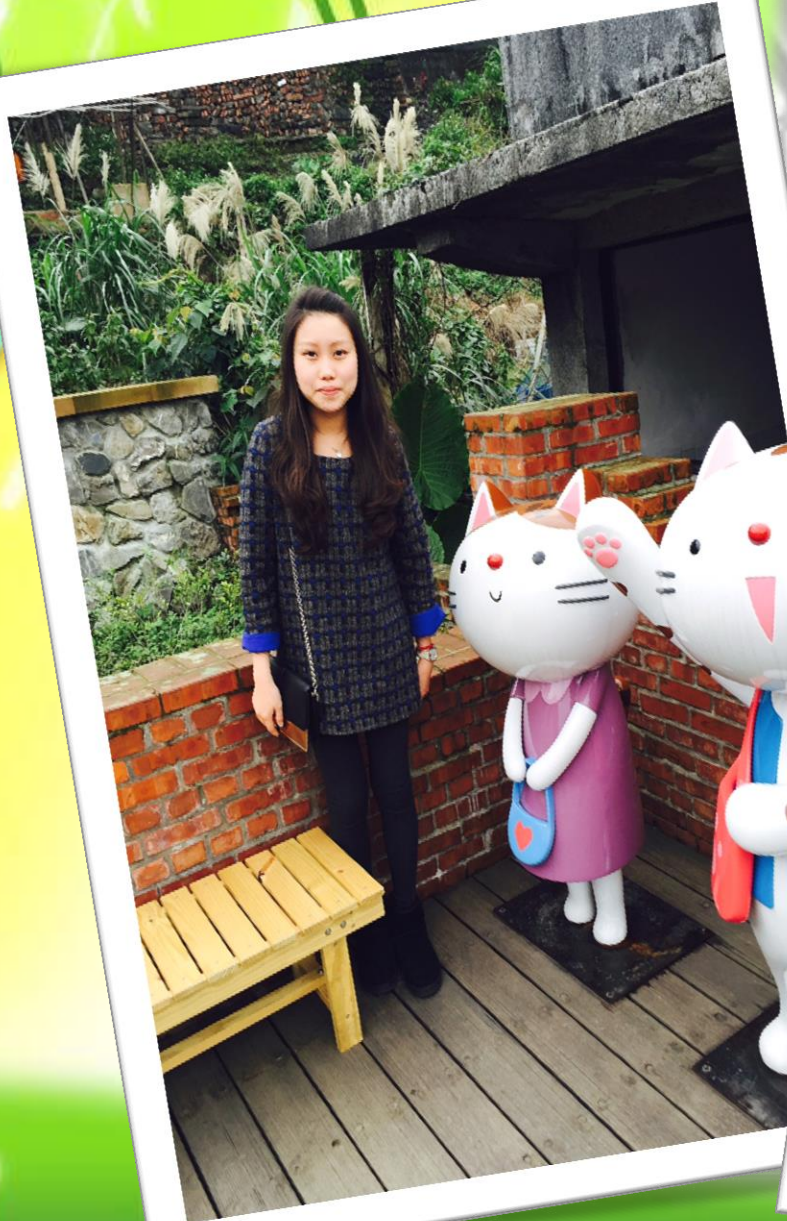
1. 103年單位優良護理師
2. 通過個報及專案
3. 病人讚美服務耐心及細心
4. 工作態度認真負責
5. 充滿服務熱忱
6. 主動學習和耐心教學。




# DR 范馨云



1. 104年單位優良護理師
2. 對工作充滿服務熱忱
3. 病人讚美服務細心
4. 對學妹主動及耐心教學。



# SCU1 陳芳祺

1. 輔導新進人員認真有耐心教導。
2. 態度溫和、配合度佳、能主動關懷新進人員。
3. 品管組負責人，規劃各項護品技術監測。
4. 能盡力解決病人的需求。 
5. 工作認真負責，交付事項能盡力完成。
6. 與同事間相處愉快。

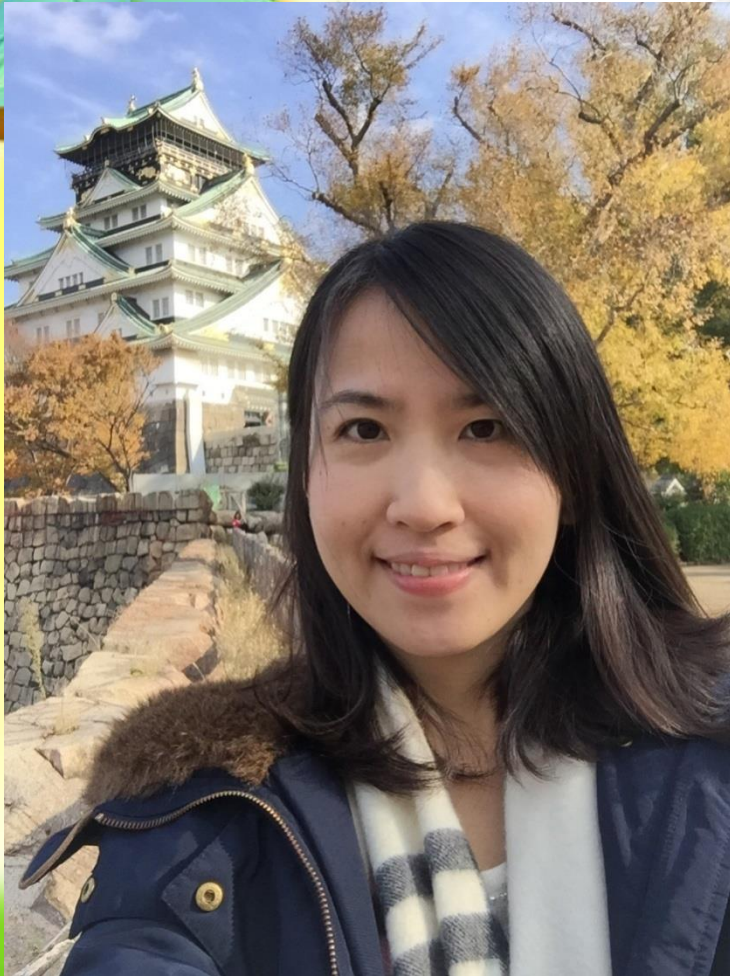


# SCU1 宋珏潔



1. 輔導新進人員認真有耐心教導，通過適用不遺餘。
2. 態度溫和、配合度佳、能主動關懷新進人員。
3. 能盡力解決病人的需求。
4. 工作認真負責，交付事項能盡力完成。
5. 與同事間相處愉快。
6. 服務熱忱常獲家屬讚揚

# 8C+10C 林欣妮



2012年 完成行政管理訓練  
2014年 通過護理專案審核

- ★目前擔任小組長職務，除了臨床護理業務的執行，也負責10C病房行政業務的推動。
- ★對於新進人員不吝指導和關懷。
- ★工作認真負責，屢獲家屬讚揚。





# 8C+10C 洪逸涵



★面對病人、家屬的態度親切，工作認真負責，對於臨時交辦事項皆能如期完成。

★主動關心學妹的日常生活狀況，適時給予輔導及協助。

★主動關心學妹的工作狀況，且能不吝給予指導與關懷。



# 9C 葉玲亞



任小組長職務—  
工作認真負責

臨床教學—

輔導學妹用心獲優良臨床教師

臨床照護—

對待病人家屬態度有禮

與同事間相處愉快



# BR 陳貞潔

臨床照顧—

照護嬰兒細心、謹慎

單位優良臨床教師—

教導新進人員認真有耐心

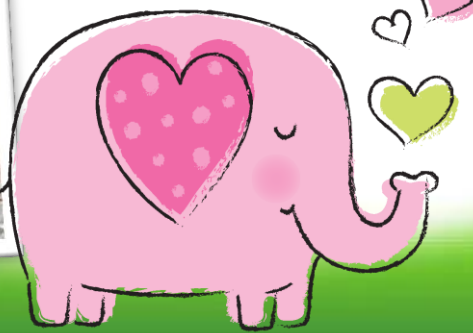
與同事間相處愉快





# 11C 呂恩綾

護理熱忱一顆心，對待病人視病如親，面對各項事情處變不驚，讓病人、家屬好安心，是11C笑嘻嘻單位不可或缺的好同事，更是護理界不可少的一級棒護理師。



# 11C 劉書瑋



1. 平時工作認真負責。

2. 盡力提攜新進人員，協助新進人員熟悉臨床工作。

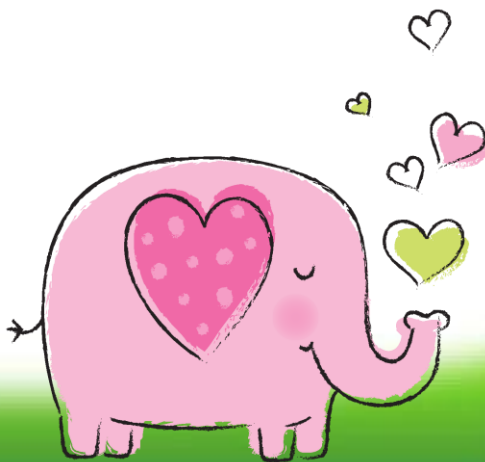
3. 曾經護理之莘，想要病人安心，過程日付一辛，照顧病人放心，工作六年之欣，病人康復乃馨。



# 12C 邱明芳

◎給予病人及家屬必要之協助，與學妹協調合作良好並將經驗分享學妹。

◎能以最佳照護技巧及關懷，提供病人與家屬相關護理。



# 12C 張惠閔





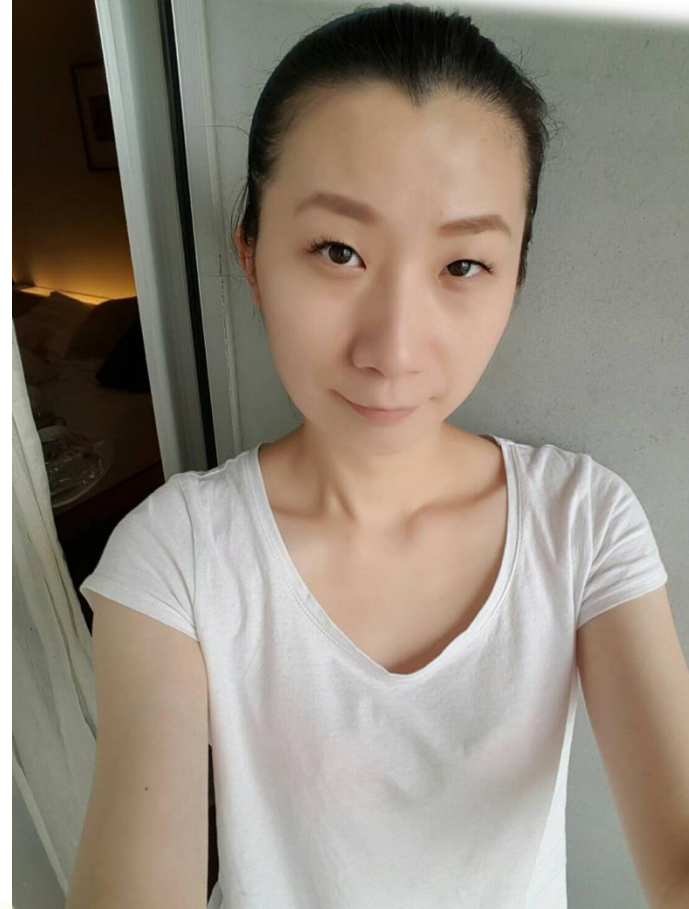
◎臨床經驗豐富，能將所學傳承於學妹們。

◎對待病人視病猶親，能主動發現問題並積極處理親切的微笑，就像向日葵般帶給人希望及溫暖。



# 13C 林子琪

- 
1. 教學認真、具教學熱忱。
  2. 會隨時主動評估人員學習狀態，適時調整進度。
  3. 視病猶親。
  4. 主動發現照護問題，並提出改善討論。
- 



# 13C 劉惠婷



1. 輔導新進同仁適用不遺餘力。
2. 對病患和藹可親, 視病如親.  
與同仁相處融洽
3. 主動發現照護問題, 並提出  
改善討論。
4. 業務盡忠職守、認真負責



# 14C 廖妤芬

1. 認真負責，能主動協助幫忙
2. 視病猶親，主動關懷病人
3. 與單位同仁相處融洽



# 14C 胡婉婷



1. 工作效率佳
2. 執行能力高
3. 機動能力強
4. 對單位組織可提出有效之建議





# 15C 余偵儀



- ☆臨床工作表現優異、做事認真、負責獲得醫師、病人及家屬的信任與讚揚。
- ☆具有教學熱忱，為新進人員之學習榜樣。
- ☆盡心協助同事完成臨床工作事宜。



# 15C 林芸賢



☆臨床工作表現優異、擔任新進人員臨床教師，具有教學精神，並能因材施教。

☆能配合主管交辦事宜，如期完成交辦任務。

☆工作認真，經常獲得家屬與醫師讚賞。



# 16C 何祁瑾

1. 與單位同事相處融洽

2. 對待新進人員可細心指導

3. 可適當運用同理心協助及陪伴病人及家屬



# 17C 羅適卿



1. 態度親切有禮貌，做事有效率。
2. 個性溫和且很溫柔。
3. 細心、有耐心，不會倚老賣老，  
端出學姐架子。
4. 會帶領同仁思考作出正確判斷。
5. 會以身作則，可為其他新進護理  
師之模範。
6. 會無私的釋出自己主動關心病人  
及家屬，具服務精神主動協助同  
仁及學生。

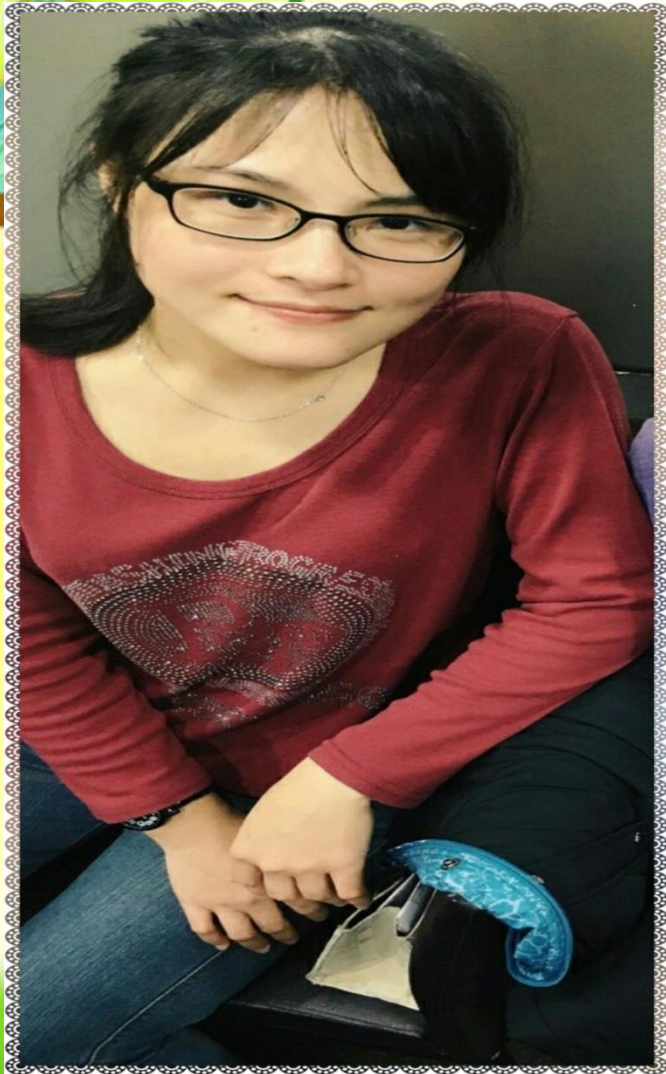


# 17C 黃盈禎

1. 擔任單位品管組組長，協助安排單位專科性品質監測。
2. 用心仔細教導新進人員，新進人員受益良多。
3. 對病患及家屬親切熱心，讓病患擁有良好的照護品質。



# 18C 梁惠雯



1. 擔任單位小組長，以身作則，積極帶領同仁參與進階課程、提升知能與護理照護品質。
2. 臨床照護服務態度積極負責、落實護理衛教活動及督促病人健康行為。
3. 隨時發掘臨床工作問題，主動提案改善，簡化流程及提升效率，改善漏帳問題。
4. 積極協助單位各項臨床業務並盡力完成交辦事項。



# 18C 張慧如



1. 積極輔導新進人員，具教學熱忱，主動關懷、適時鼓勵與肯定，積極留任新進護理人員
2. 擔任單位教學組組長，以身作則並積極帶領單位提升知能與護理照護品質
3. 臨床照護服務態度積極負責、視病猶親，屢獲病人及家屬肯定與讚揚
4. 隨時發掘臨床照護問題，主動提案，增進流程順暢，提升病人安全

# 19C 林依柔

✿ 臨床工作表現優異、做事認真、負責、嚴謹，獲得醫師、病人及家屬的信任與讚揚。

✿ 擔任新進人員之臨床教師，輔導期間能主動關懷、因材施教，樹立良好典範。





# 19C 陳姵仔



臨床工作表現優異、做事認真、負責、嚴謹，經常獲得醫師、病人及家屬的信任與讚揚。

能配合主管交辦事宜，如期完成交辦任務，並能針對工作流程提出有效之改善建議，主動協助單位改善工作缺失。

# 20C 余巧瑩



組織能力佳，同儕相處融洽

具同理心且盡心盡力解決病人的需求

輔導新進人員及護生不遺餘力，致使逐漸銳變成為稱職護理人員



# 20C 林涵雯

工作上自我的要求嚴謹，能主動關心病人及家屬，維持良好的護病關係



輔導新進人員及護生不遺餘力，致使逐漸銳變成為稱職護理人員

同儕相處融洽



# 9E 許瑜娟



1. 能主動提供新進人員臨床指導及知識。
  2. 能主動分享照護病人經驗。
  3. 協助醫療團隊照護病人。
  4. 常深獲家屬及病人讚賞。
- 榮獲103年病人家屬票選最高「優良護理人員」。



# 9E 鄭伊姝



1. 平時**工作認真負責**。
2. 主動**維護病人安全**。
3. 對待病人態度足為表率。
4. **積極參與研習會增加專業能力**。
5. 培訓精神科新進人員及護生，並**榮獲104年度優良護理臨床教師**。
6. 積極參與本院104年護理行政管理課程訓練，以增進護理行政管理概念並提估病人高品質護理服務。
7. **榮獲104年精神優良衛生護理師**。



# 11E 陳怡如



1. 擔任安寧居家業務，負責居家業務認真。
2. 圓融的態度、穩定的情緒面對情緒起伏不定的家屬。
3. 通過護理學會專案。
4. 105年通過N4進階。

# 11E 林靜好



1. 自104年起擔任品管組組長。
2. 104年6月轉調安寧居家服務，家屬曾於居家滿意度問卷表達感謝及嘉許。
3. 104年協助單位製作臨終衛教手冊
4. 積極參與安寧相關課程，及104年完成安寧居家進階課程與實習
5. 未來計畫報考安寧護理師甄選考試

# RCC2 黃凱鈴



擔任單位小組長，執行臨床照護細心、用心，與病人及家屬建立良好的醫病關係，多次獲得家屬、病人讚賞與表揚。

指導新進人員、護生認真，能觀察了解人員的學習困境，隨時給予最適切的協助，陪伴調適壓力，是單位學妹心中精神支柱!!



# RCC3 陳靖雅



★照護病人親切有善、深具同理心，深獲病患的信任與肯定，陸續獲得病患嘉許，記優點10次，曾於102年榮獲優良護理師殊榮。

★擔任本院PGY臨床教師，教學認真，深獲護生及同仁肯定，於103年榮獲優良臨床教師殊榮。



# RCC3 陳嘉容



★思維正向，工作態度積極，與團隊之間相處融洽互動佳。

★照護病人親切有善、深獲病患的信任與肯定，105年迄今陸續獲得病患嘉許記優點3次。

★擔任本院PGY臨床教師，負責單位教學業務成效佳。



# 西醫門診 黃秀梅



1. 積極配合醫院防癌篩檢政策，鼓勵病人並協助安排篩檢，榮獲每季癌篩檢轉介王。
2. 以簡單條列的方式，於病人門診後依序指導病人完成就醫。
3. 與同仁相處融洽合作無間。對病人視病猶親，發揮護理專業提升優質護理品質。



# 西醫門診 林俐君

一、工作認真、負責，對病人態度親切



二、與同儕間相處融洽，能主動關心並協助新進同仁



三、能完成臨時交辦業務，配合度良好



# 中醫門診 黃姿螢

有禮貌、笑容親切，能主動關心協助病人就診，貼心的和病人互動，讓病人及家屬都能感受到姿螢的親切與耐心。



# 培德醫院 孫小惠

- 臨床照護積極且服務態度佳
- 照護品質獲得團隊讚賞
- 協助單位品質管理  
(專科品質監測與標準書修訂)
- 輔導同仁書寫N3個案報告
- 鼓勵並協助同仁進階



# 東區分院 李容雙



認真負責、提攜後進，積極參與產後護理之家營運，協助單位完成硬體設備的更新及新進人員的訓練，另兼任行政業務亦盡心盡力，產後護理之家服務滿意度高，足為護理楷模。

# 東區分院 黃詩容



1. 親切自然，個性開朗。
2. 具專業知識、技能與良好的人際關係。
3. 善於策略，具同理心、能體恤他人。
4. 有護理專業精神，有責任感與工作熱忱。
5. 具有良好的溝通技巧，待人謙恭有禮，可信賴，尊重病人、家屬及工作同仁。





# 豐原分院 劉慧嘉



行事嚴謹，  
態度認真負責，  
積極參與團體衛教  
及教學工作，  
獲得同仁的推舉





# 惠盛醫院 王雪莉

待人親切，視病猶親，積極參與新進人員的訓練，另兼任院感業務亦盡心盡力，足為護理楷模

# 草屯分院 陳筱涵



1. 視病猶親，常提供病人、家屬善巧之護理照護及關懷。
2. 服務熱心、待人誠懇，常主動積極協助同仁並指導工作技巧。
3. 與同仁相處融洽。





# 台北分院 陳嘉昱



- 1、擔任門診護理師一職，工作認真負責、態度謙虛有禮。
- 2、秉持溫暖、熱誠的心，配合單位班別調度，與單位人員相處融洽。
- 3、與病患應對態度得宜，保持笑容展現護理工作熱忱。



# 台北分院 吳佳芸

1. 擔任手術室護理師一職，盡守自己本份，能勝任分配之工作並接受臨時交辦事項。
2. 配合單位排班，態度積極、謙和有禮，與單位人員相處融洽。
3. 對病患應對態度得宜，保持著開朗之心情，對護理工作有著熱忱之心。





## 台北分院 胡雅婷



1. 負責單位教學活動配合度積極。
2. 視病猶親、對待病患和家屬態度溫和有禮。
3. 工作態度認真、負責，常獲家屬讚揚。
4. 職場表現良好，出勤狀況優異，無遲到早退。
5. 與同事間相處良好，相互協助。

# 陽光醫院 林詩宸




1. 平時照護病人富有耐心、主動。
2. 擔任單位品管事務推動，用心完成組務。
3. 認真指導單位新進人員，勝任輔導員一職。
4. 克盡職守，堅守份際。



# 陽光醫院 陳韻如



1. 積極協助帶領新人通過試用期，擔任輔導員，認真有耐心教導。
  2. 單位學術組，負責統整及督促單位同仁進行護理指導團體及資料整理。
  3. 樂於接受交辦事務並盡心完成，態度溫和、配合度佳。
  4. 工作態度積極主動負責，面對同仁態度親切，常得到讚許誇獎。
- 



# 長照居家 蘇綉婷

1. 以病人為中心及專業的服務，提供個案及家屬在出院照護需要的準備與資源轉介，緩解照顧者的焦慮，且對工作內容充滿服務熱忱。
2. 積極參與專業能力之精進，取得通過長照人員專業訓練及社區衛生護理師證書。



# 護理人員

是醫療工作中不可缺少的一環

對許多病人來說

接觸時間最長的就是護理人員

總是站在第一線為病人服務的白衣天使

關懷照護病患是你們的職責與使命


這份工作是如此的神聖與辛勞

感謝有你們的付出

讓團隊不斷的向前走

您們辛苦了

可敬的護理師們



♥ 護師節 ♥  
快樂