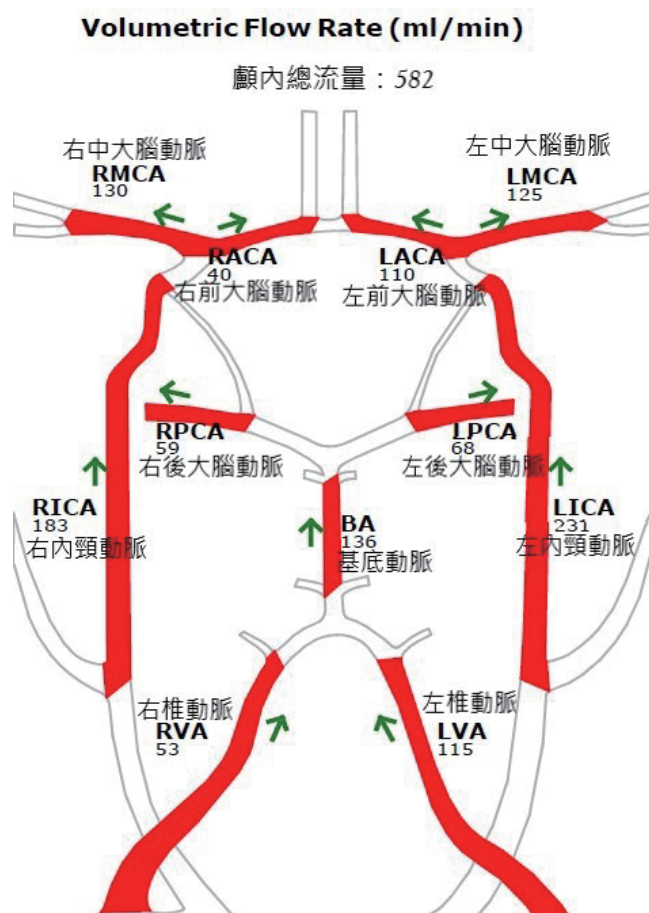
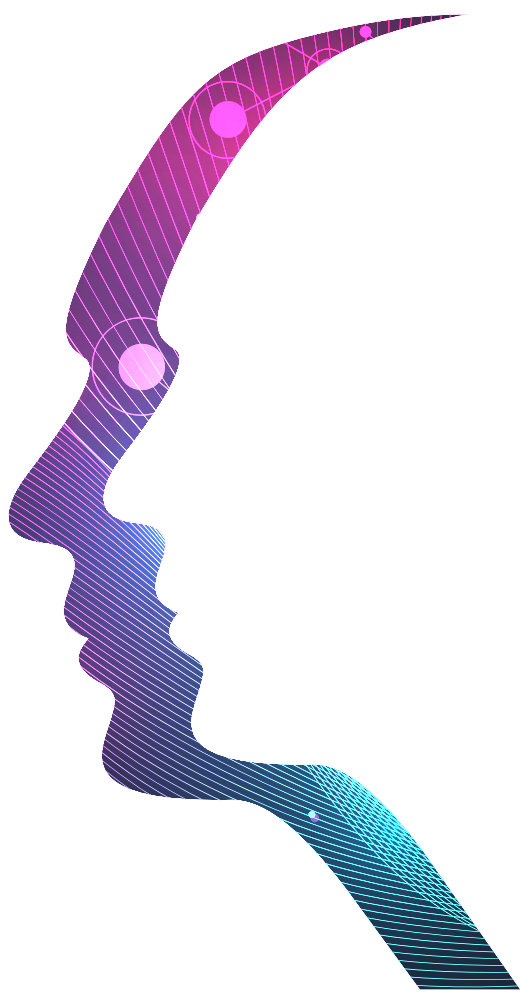


積極面對腦中風 從年輕開始預防



多年來腦中風一直名列國人十大死因的前三名。由於腦中風會造成不同程度的後遺症，已成為患者與照顧者不容忽視的生活隱憂。

腦中風主要成因為腦內血管阻塞或破裂，引起血流循環不良或出血，腦細胞缺血或壓迫腦細胞，最終導致腦細胞壞死、腦功能障礙。

在過去，腦中風僅能間接透過血壓、血脂來控制及預防，沒有可量化的工具。

如今，腦中風篩檢已有了新工具



VESSEL	FLOW (mL/min)	AGE 18-40*	AGE 41-60*	AGE >=61*
TCBF	582	485 - 977	468 - 928	394 - 888
LVA	115	-	-	-
RVA	53	-	-	-
TVA	168	94 - 300	99 - 281	76 - 270
LICA	231	169 - 379	135 - 365	110 - 352
RICA	183	147 - 377	120 - 362	92 - 344
BA	136	101 - 250	97 - 230	77 - 181
LMCA	125	86 - 230	83 - 205	81 - 201
RMCA	130	86 - 230	83 - 205	67 - 193
LACA	110	-	-	-
RACA	40	-	-	-
TACA	150	98 - 274	95 - 247	83 - 229
LPCA	68	35 - 113	40 - 98	34 - 88
RPCA	59	34 - 108	34 - 94	31 - 85

一目了然的測量結果

檢查特點

- 安全：非侵入性、不需顯影劑
- 準確：高度自動化分析
- 量化：報告數據化
- 無壓力：躺著休息即可測量

誰適合這項檢查？

- 想進一步了解大腦供血狀況的人
- 有中風家族史
- 不明原因頭暈、頭痛
- 具有腦血管疾病危險因子，如：糖尿病、高血壓、高血脂、抽菸、肥胖、生活壓力大……等

誰不適合這項檢查？

- 心律不整
- 幽閉空間恐懼症
- 有癲癇病史
- 懷孕
- 無法於檢查期間保持身體不動者
- 體內有鐵質性金屬植入物，如：心臟節律器、內耳式助聽器或其他無法移除之植入物(檢查前請跟醫師洽詢)



中國醫藥大學附設醫院
China Medical University Hospital

中國醫藥大學附設醫院 健康醫學中心

時間:週一~週五AM0800-1200-PM1300-1700

地點:健康醫學中心六樓

諮詢專線04-22052121分機5621-5623