

健康 · 關懷 · 創新 · 卓越

2020 SEPTEMBER

HIMSS Analytics STAGE 7
EMRAM

JCI國際認證



中國醫藥大學附設醫院
China Medical University Hospital

門診時間表

OPD SCHEDULE

- 2 掛號就診須知、就醫注意事項
- 3 AI人工智慧門診、整合照護門診、病歷影本及拷貝X光申請流程
- 4 國際醫療/輝耀門診
- 5 內科部 胸腔內科、胸腔腫瘤、內分泌新陳代謝科、智能糖尿病暨代謝運動中心
風濕免疫科、感染科
- 6 內科部 一般內科、腎臟內科、消化內科、血液腫瘤科
- 7 內科部 心臟血管系、神經內科
- 8 外科部 胸腔外科、一般外科、肝臟移植門診、大腸直腸外科、大腸腫瘤、整形外科、美容中心自費門診
- 9 外科部 乳房腫瘤、乳房重建、心臟外科、急症外科、減重外科、神經外科
- 10 國際代謝形體醫學中心、泌尿科、泌尿腫瘤、骨科
- 11 婦產科部 女性整合門診、一般婦產科、不孕症門診、婦科腫瘤、婦女就醫須知
- 12 眼科、耳鼻喉科、營養諮詢自費門診、腫瘤營養諮詢自費門診
- 13 高壓氧門診、放射腫瘤科、家庭醫學科
- 14 老人特別門診、體重控制特別門診、疼痛科、皮膚科、復健科
- 15 精神科門診、中醫部 中西醫結合科
- 16 中醫部 中醫傷科、中醫婦科
- 17 中醫部 中醫內科、埋線門診、睡眠中心門診
- 18 中醫部 中醫兒科、小兒氣喘特別門診、針灸科
- 19 牙醫部 兒童牙科、兒童身心障礙門診、根管治療科、齒顎矯正科、牙周病科
家庭牙醫學科、口腔顎面外科、義齒復科、人工植牙
- 20 兒童醫院 健兒門診、一般兒科、兒童心臟科、中醫兒科、兒童復健科
- 21 兒童醫院 新生兒科、兒童肝膽腸胃科、營養諮詢、兒童感染科、兒童神經科、兒童發展及行為科
- 22 兒童醫院 兒童腎臟科、兒童過敏免疫風濕科、兒童血液腫瘤科、兒童遺傳及內分泌科、兒童胸腔科
- 23 兒童醫院 兒童青少年心智科、兒童外科、兒童骨科、兒童泌尿科、兒童神經外科、兒童眼科、兒童牙科
- 24 健康視窗 25 新進主治醫師介紹 26 特色醫療專區
- 30 就醫服務諮詢、收費標準 31 健康講座

9月 SEP

日	一	二	三	四	五	六
		1	2	3	4	5
		十四	十五	十六	十七	十八
6	7	8	9	10	11	12
十九	白霧	廿一	廿二	廿三	廿四	廿五
13	14	15	16	17	18	19
廿六	廿七	廿八	廿九	八月	初二	初三
20	21	22	23	24	25	26
初四	初五	秋分	初七	初八	初九	初十
27	28	29	30			
十一	十二	十三	十四			

10月 OCT

日	一	二	三	四	五	六
				1	2	3
				中秋節	十六	十七
4	5	6	7	8	9	10
十八	十九	二十	廿一	寒露	廿三	雙十節
11	12	13	14	15	16	17
廿五	廿六	廿七	廿八	廿九	三十	九月
18	19	20	21	22	23	24
初二	初三	初四	初五	初六	霜降	初八
25	26	27	28	29	30	31
初九	初十	十一	十二	十三	十四	十五

10/1(星期四)中秋節上午及下午正常門診，夜間門診停診。
10/2(星期五)正常門診。
10/9(星期五)國慶日補假日，上午及下午正常門診，夜間門診停診。
10/10(星期六)國慶日，正常門診。

全人健康生活 E化糖尿病照護

慢性病/體重管理/亞健康族群 需要的只是藥物治療？ 還是更需要如何健康的生活？

智能糖尿病暨代謝運動中心

精準藥物、均衡飲食、有效運動搭配個人化智慧醫療作為後盾的完整性服務。

一站式就醫體驗服務提供您

看診、檢查、抽血、營養諮詢、疾病衛教、運動體能評估、身體組成分析、營養動手做，打造就醫新體驗，免除勞苦奔波。



智能糖尿病暨運動代謝中心 美德大樓6樓 · 諮詢專線04-22052121分機1660

中國醫藥大學附設醫院

電話：04-22052121

院址：台中市北區育德路2號

網址：http://cmuh.tw

◎臺北分院 電話：02-27919696 院址：臺北市內湖路二段360號(原內湖醫院)
◎中國醫藥大學新竹附設醫院 電話：03-5580558 院址：新竹縣竹北市興隆路一段199號
◎豐原分院 電話：04-25223522 院址：臺中市豐原區中正路199號
◎台中東區分院 電話：04-22121058 院址：臺中市東區自由路三段296號
◎草屯分院 電話：049-2321188 院址：南投縣草屯鎮平等街140號
◎兒童醫院 電話：04-22052121 院址：台中市北區學士路95號
◎中國醫藥大學北港附設醫院 電話：05-7837901 院址：雲林縣北港鎮新街里新德路123號
◎臺南市立安南醫院 電話：06-3553111 院址：臺南市安南區長和路二段66號

掛號須知



宗旨：促進人類健康基本人權

價值：以病人為尊、以員工為重、以醫院為榮

目標：

- 1、建立全人、優質、安全之醫療環境
- 2、成為急難重症及癌症醫學中心
- 3、強化管理、建立中國醫療體系
- 4、發展全人醫學教育，培養全員學習能力
- 5、結合大學資源，致力本土化及優質化研究
- 6、發展國際醫療服務，提昇國際醫療地位

願景：成為世界一流的中西醫學中心

掛號服務

1. APP服務：行動掛號、預約查詢、進度查詢、用藥服務
衛教資訊、交通資訊、就醫指南、中藥服務
2. 網路掛號服務：網址 <http://cmuh.tw>
3. 人工掛號服務 (04)22056631 週一至週五8:00-17:00 ·
週六8:00-12:00
4. 電腦自動掛號機及導覽機：各醫療大樓1樓大廳
5. 現場掛號服務：**立夫醫療大樓、癌症中心大樓**掛號服務時間，自上午6：45開放取票等候(每人限抽一張號碼牌，每科每位醫師掛二個名額)，8：00開始受理現場掛號，8：30開始開放愛心窗口服務。
6. 電話語音掛號

電話語音掛號 (若輸入錯誤，請按"*"回到前一步驟)

電話或網路查詢診間已看診人次 (非掛號號碼) 僅供參考，應以現場診間看診為主。

1. 預約掛號專線：(04)22012060-61 (兩線)；22012051-53 (三線) (院內請撥80)
2. 快速掛號請按：0 複診掛號請按：1 初診掛號請按：2 取消掛號請按：3 語音查詢請按：4 診間已看診人數：5
3. 輸入病歷號請按：1 輸入身分證號或居留證號請按：2
4. 以下請依照語音指示操作



預約掛號

1. 掛當日門診，請於上午11:30以前，下午4:30以前，晚上8:30以前掛號。
2. 二個月內都可以掛號(不含二個月後的當日，舉例10月10日掛號，可預約12月9日之前的門診時間)。
3. 取消掛號，請於當次門診結束前辦理。
4. 約診掛號：須由診間醫師掛號或開出約診單後至櫃台掛號。



就醫注意事項

(若有任何掛號與費用問題，敬請於上班時間(週一至週五8:00-17:00，週六08:00-12:00)來電04-22052121轉3171、5106詢問，謝謝您的配合！)



- 一、門診看診時間：週一至週五：早上8:30-12:00，下午1:30-5:00，晚上6:00-9:00
週六：早上8:30-12:00 (中醫下午1:30-5:00)
- 二、初診與住院病人請簽署一般同意書，以保障您的就醫權利；初診病人請於看診前先到櫃檯確認基本資料，感謝您的配合。
- 三、未攜帶健保IC卡緊急就醫者，請於十日內，補件及退費手續。
- 四、慢性病連續處方箋第二、三次領藥，可櫃檯、電話、網路、APP預約領藥。亦可櫃檯批價後藥局領藥。
服務時間：週一至週五8:00-22:00；週六8:00-14:00
- 五、「初診已電話掛號的病患」請於門診看診時間(上午11:30以前，下午4:30以前，晚上8:30以前)，至掛號櫃檯辦理報到。
- 六、門診叫號原則：依診間燈號由1.2.3.開始叫號，6-15號為初診、轉診保留號。
- 七、過號病人看診方式：報到以後，由跟診人員為您安排插號順序就診。(現場掛號保留號碼，比照此原則)
- 八、敬老專案：報到以後，由跟診人員為您安排敬老號就診
- 九、門診時間表記載的醫師請假日期僅供參考；網路掛號點選個別醫師，可查詢最新請假訊息或利用「App查詢行動掛號系統」；歡迎利用網路或APP可查詢看診進度，節省您等候的時間。
- 十、維護門診看診品質，進入診間看診請關閉行動電話。
- 十一、冒用他人健保卡將觸及刑法，本院將依法處理。看診請配合雙證確認身分須帶身分證及健保IC卡，
6歲以下請帶健保IC卡及兒童健康手冊。
- 十二、申請郵寄檢驗報告(血液/尿液/糞便等三類)，請向各批價櫃檯辦理。
- 十三、近日常有詐騙集團冒用本院名義，進行詐騙，請小心查證，以免受騙，可打165向警政單位報案。
- 十四、本院於立夫醫療大樓服務台，提供民眾借用『嬰兒幼童安全座椅』，僅供本院新生兒出院當天使用。
- 十五、本院提供優質母乳哺育環境，於下列地點設置哺乳室，歡迎多加利用：(1)兒童醫院二樓兒科門診區
(2)復健醫療大樓一樓婦產科門診區 (3)癌症中心大樓一、二樓 (4)急重症醫療大樓1樓兒科診療區
- 十六、考量寵物進入醫院感染之虞，除狗醫師與導盲犬之外，嚴禁寵物進入醫院。
- 十七、X光、心電圖與抽血檢查平日夜間服務至22:00，星期六X光檢查服務至14:00，抽血檢查服務至16:00，
其它檢查室平日服務至17:00，星期六服務至12:00，請於門診前完成相關檢查。

*** 於本院就醫請佩戴口罩，並配合量測體溫及查證旅遊史。**

AI人工智慧門診

時段	星期一 MON (7.14.21.28)	星期二 TUE (1.8.15.22.29)	星期三 WED (2.9.16.23.30)	星期四 THU (3.10.17.24)	星期五 FRI (4.11.18.25)	星期六 SAT(5.12.19.26)
上午	231診 徐武輝(胸腔)	225診 陳家弘(胸腔)	223診 陳家弘(胸腔)	101診 蔡宜佑(眼科)	103診 陳文祿(眼科)	123診 蔡輔仁(兒醫)
	312診 陳建佑(心臟)	101診 蔡宜佑(眼科)	316診 陳建佑(心臟)	241診 劉良智(乳外)	102診 林正明(眼科)	241診 吳曜充(乳外)
	101診 蔡宜佑(眼科)	102診 林正明(眼科)	241診 劉良智(乳外)	231診 徐武輝(胸腔)	241診 吳曜充(乳外)	101診 蔡宜佑(眼科)
	103診 陳文祿(眼科)	381診 郭錦韜(腎臟)	103診 陳文祿(眼科)			
	241診 劉良智(乳外)	807診 趙坤山(癌症)				
	123診 蔡輔仁(兒醫)	241診 吳曜充(乳外)				
	801診 張坤正(心臟)					
下午	225診 陳家弘(胸腔)	313診 張坤正(心臟)	223診 陳家弘(胸腔)	231診 徐武輝(胸腔)	122診 王仲興(兒醫)	
	315診 張坤正(心臟)	102診 林正明(眼科)	313診 張坤正(心臟)	310診 陳建佑(心臟)		
	101診 蔡宜佑(眼科)		103診 陳文祿(眼科)	615診 郭錦韜(腎臟)		
	122診 王仲興(兒醫)		123診 蔡輔仁(兒醫)			
			122診 王仲興(兒醫)			
			802診 趙坤山(癌症)			
晚上	122診 王仲興(兒醫)				123診 蔡輔仁(兒醫)	
					122診 王仲興(兒醫)	

**專業醫師經驗
+
結合AI大數據**

- ★ 雙重確認
- ★ 診斷準確
- ★ 簡易流程
- ★ 融入門診
- ★ 增加效率

◎整合照護門診時間表

星期	星期一 MON (7.14.21.28)	星期二 TUE (1.8.15.22.29)	星期三 WED (2.9.16.23.30)	星期四 THU (3.10.17.24)	星期五 FRI (4.11.18.25)	星期六 SAT(5.12.19.26)	
五權院區							
上午	196診 陳冠妃(神內)	197診 蔡崇豪(神內)	192診 林馥郁(神內)	195診 楊玉婉(神內)	191診 黃偉師(神內)	<ul style="list-style-type: none"> ● 整合照護門診為提供多種慢性病及多重用藥的特殊門診 ● 前三碼為診間號碼代號 ● 諮詢電話： (04)22052121 轉3270 或 7261 ● 歡迎洽詢門診醫師並多加利用 	
	203診 徐華穗(家醫)	202診 賴冠宇(家醫)	202診 賴明美(家醫)	382診 王怡寬(腎臟)	192診 盧菁華(神內)		
下午	196診 敖 瑀(神內)	192診 黃匯淳(神內)	195診 王韋竣(神內)	192診 許怡婷(神內)	203診 黃虹毓(神內)		
	205診 林志學(家醫)	381診 張志宗(腎臟)	383診 陳怡儒(腎臟)	382診 丁舜文(腎臟)	205診 王牧羣(老醫)		
立夫院區							
上午	252診 賴明美(老醫)	252診 王牧羣(老醫)	252診 林志學(老醫)	252診 廖俊惠(老醫)	252診 楊沛怡(老醫)		
	227診 郭佳茵(新代)	316診 呂尚謁(心臟)	235診 張志宗(腎臟)	313診 柯伯彥(心臟)	315診 陳恬恩(心臟)		
下午	252診 高湘涵(老醫)	315診 柯伯彥(心臟)	252診 戴廷羽(老醫)	252診 楊靜攻(老醫)	252診 蘇天怡(老醫)		
	315診 張坤正(心臟)		315診 吳宏彬(心臟)	310診 陳建佑(心臟)	317診 謝禮全(心臟)		
高齡骨鬆整合門診				高齡失智整合門診			
下午	203診 朱利平(骨科)				203診 黃虹毓(神內)	諮詢電話：(04)22052121	
	206診 林幼淳(中內)				206診 林幼淳(中內)	轉4714(骨鬆)、7262(失智)	
	205診 林志學(老醫)						

病歷影本及影像光碟申請流程 (為避免重複檢查，請善用影像資源共享(CT、MRI、PET)珍惜健保資源)

申請種類	1.X光片 2.病歷複印 3.中文病歷摘要		
申請地點	立夫醫療大樓住院中心「複印病歷申請/領取處」	醫學影像部櫃檯 (僅申請影像光碟)	網路申請/服務台
受理時間	週一至週五：上午8:30-下午17:00 週六：上午8:30-12:00 註：超過受理時間於次一工作日辦理。現場取件須等候90分鐘；亦可預約取件，以減少您等候時間。	週一至週五：上午8:30-晚上21:00 週六：上午8:30-12:00 傳統膠片受理時間：週一至週五：上午08:30-下午17:00 週六：08:30-12:00 註：超過受理時間於次一工作日辦理	24小時 m963@mail.cmuh.org.tw
申請程序	立夫醫療大樓住院中心「複印病歷申請/領取處」申請(無須收掛號費)	醫學影像部櫃檯申請(無須收掛號費)	填寫「病歷資料複製申請單」；代理人申請須檢附「代理人委託同意書」
領取地點	1.立夫醫療大樓住院中心「複印病歷申請/領取處」取件 2.由本院郵寄	1.醫學影像部櫃檯取件 2.由本院郵寄	網路或服務台收件後，3日內以電話通知至立夫醫療大樓住院中心「複印病歷申請/領取處」確認身分證明文件及批價繳費取件(含診斷書複印)。
申請資格及相關證明文件	病人本人申請	身分證正本始得申請。	
	委託代理人申請	(1)病人身分證正本 (2)代理人身分證正本 (3)病人之委託同意書。	
	未成年人資料申請	1.由法定代理人申請： (1)法定代理人身分證正本； (2)法定代理人與病人之關係證明文件(戶口名簿正本或病人身分證正本)。 2.由代理人申請： (1)法定代理人身分證正本； (2)法定代理人與病人之關係證明文件(戶口名簿正本或病人身分證正本)； (3)法定代理人之委託同意書； (4)代理人身分證正本。	
	往生者資料申請	(1)具繼承權者之身分證正本；(2)與病人之關係證明文件；(3)病人除戶證明(戶籍謄本或死亡證明書)。 *本項如由代理人申請，需備齊前述資料及委託同意書、代理人身分證件正本。	
收費標準	1.病歷、報告影本：基本費200元(10張以內)；每加印一張加收5元。 2.光碟片：單項檢查200元；第二項至第六項檢查每增加一項增加50元；七項以上檢查為500元，(如超過一片光碟，每片再加收100元)。 3.中文病歷摘要：每科每份650元，7-14工作天取件。 4.自付郵寄費用：郵寄(限掛)50元、快捷120元。 備註：保險公司案件請來函查詢。		

國際醫療/輝耀門診 (急重症大樓2樓) Critical Care Center Building 2F、(美德醫療大樓1樓)Meide Medical Building 1F (160、161診)

時段	星期一 MON (7.14.21.28)	星期二 TUE (1.8.15.22.29)	星期三 WED (2.9.16.23.30)	星期四 THU (3.10.17.24)	星期五 FRI (4.11.18.25)	星期六 SAT(5.12.19.26)
上午	張坤正 (心臟科)AI門診 801診 8:30-10:00	張志宗 (腎臟內科) 806診 8:00-9:00	張建國 (檢驗醫學科) 805診 8:30-9:30 精準醫療門診(約診)	陳德誠 (神經外科) 810診 8:00-09:00	楊啟瑞 (泌尿腫瘤科) 802診 8:00-9:00	劉崇祥 (神經內科) 803診 8:30-11:00
	劉崇祥 (神經內科) 806診 8:30-9:30	黃春明 (風濕免疫科) 801診 8:30-9:30	黃志平 (泌尿科) 807診 10:00-11:00	林暉翰(更名:林有薰) (心臟外科) 809診 8:30-09:30	邱正迪 (神經外科) 803診 9:00-10:00	高尚德 (中醫內科) 160診 8:30-12:00
	葉士凡 (血液腫瘤科) 803診 9:30-10:30(細胞諮詢門診)	趙坤山 (腫瘤科)AI門診 807診 9:00-10:00(免疫及細胞諮詢)	蘇珊玉 (中醫婦科) 161診 10:00-12:00	杭良文 (胸腔內科) 802診 9:00-10:00		賴學洲 (消化內科) 801診 9:00-10:00
	鄭若瑟 (自費心理諮詢) V17診 11:00-12:00	洪東榮 (毒物科) 805診 10:00-11:00	林俊哲 (消化內科) 801診 10:30-11:30	徐武輝 (胸腔內科)AI門診 803診 9:30-10:30		
	謝明家 (智能糖尿病代謝運動中心) 802診 10:30-12:00	楊玉婉 (神經內科) 809診 10:00-11:00		周湘台 (心臟科) 806診 10:00-11:00		
			藍忠亮 (風濕免疫科) 807診 10:30-12:30			
下午	孫茂峰 (針灸科) 160診 13:00-14:00	鄭婉汝 (精神科) 807診 13:00-14:00	劉秋松 (家庭醫學科) 805診 13:00-14:30	黃升騰 (中醫內科) 160診 13:00-14:00	鄭庚申 (消化內科) 802診 13:00-14:00	
	徐婉婷 (檢驗醫學科) 802診 13:00-14:00(精準醫學門診(約診))	張長正 (整形外科) 802診 13:00-14:00	顏宏融 (中西醫結合科) 160診 13:00-15:30(9/9/23)	張恒鴻 (中醫內科) 161診 14:00-16:30	方信元 (胸腔外科) 801診 14:00-15:00	
	陳俊宏 (風濕免疫科) 801診 14:00-15:00	李冠偉 (心臟科) 約診 801診 14:30-15:30	林振源 (血液腫瘤科) 801診 14:00-15:00 (細胞諮詢門診)		張詩聖 (心臟科)(約診) 803診 15:00-16:00	
	李育臣 (針灸科) 161診 15:00-16:00	許重義 (神經內科) 803診 限約診	趙坤山 (腫瘤科)AI門診 802診 14:30-15:30(免疫及細胞諮詢)			
	夏德椿 (胸腔內科) 805診 16:00-17:00 癌症免疫細胞治療諮詢門診	吳建廷 (乳房腫瘤科) 808診 15:00-16:00	廖俊惠 (精神科) 806診 15:00-16:00			
		連啟舜 (泌尿科) 805診 16:00-17:00	林宏任 (中醫內科) 161診 15:30-16:30			

「輝耀門診」舒適、快速、專業

1 精緻的就醫服務
2 先進的儀器設備，快速、精確的就診
3 中西醫兼顧的專業團隊，視病猶親的全人服務

* 腦中風後遺症、小兒腦性麻痺、肌肉關節疼痛：孫茂峰 * 腦中風、顏面神經麻痺、巴金森氏症：李育臣 * 癌症、風濕病、肝病、腸胃病、糖尿病：高尚德
* 一般婦科、癌症免疫放化療調理、減重：蘇珊玉 * 過敏免疫：顏宏融 * 過敏免疫、風濕病、體質調理：張恒鴻 * 風濕免疫、腫瘤、腸胃：黃升騰

※『輝耀門診』為特約門診 須另自付病情諮詢費

● 網路預約網址：<http://www.cmuh.cmu.edu.tw> 點選網路掛號-> 輝耀門診
● 西醫輝耀門診專線：04-22052121 轉 5258、5257；(04)22339173 (週四下午輝耀休診請勿來電，謝謝!!)
● 語音預約電話：(04)22012051-53(三線)；(04)22012060-61(兩線)

● 國際醫療專線：04-22052121轉4718
● 中醫輝耀諮詢中心：04-22052121轉1335、1273
● 現場掛號服務：請洽各門診櫃台

國際醫療 · 輝耀門診

International Medicine/Hui Yao Outpatient Clinic

* 提供國際人士與國人方便且高品質的醫療服務 *

Convenient and High Quality Medical Services for Foreigners and Residents

電話

- 西醫輝耀門診(急重症大樓2樓)
04-22052121 轉 5258、5257；04-22339173
- 中醫輝耀門診(美德醫療大樓)
04-22052121 轉 1185
- 國際醫療(急重症大樓2樓)
04-22052121 轉 4718

Location

Critical Care Center Building 2F
(Wuquan Road)

不可不知 健康資料帶著走，家人健康共照護



健康存摺

登入健康存摺，掌握你的...



就醫紀錄



用藥資料



病理影像



檢驗數據



眷屬健康

中央健康保險署中區業務組 關心您 (諮詢專線0800-030598)

健保APP
下載處



內科部 胸腔內科(223~231診立夫醫療大樓2樓)、胸腔腫瘤科(281~299診癌症中心大樓2樓) Thoracic Oncology / Thoracic Department/Pulmonary Medicine

時段	診間	星期一 MON (7.14.21.28)	星期二 TUE (1.8.15.22.29)	星期三 WED (2.9.16.23.30)	星期四 THU (3.10.17.24)	星期五 FRI (4.11.18.25)	星期六 SAT(5.12.19.26)
上午	223		廖偉志 11860	陳家弘 7996 AI門診		陳碩爵 7465 含肺癌及戒菸門診	鄭文建 14321
	225	陳碩爵 7465 含肺癌及肺纖維化	陳家弘 7996 AI門診	杭良文 2292	廖偉志 11860 癌症免疫細胞治療門診	廖偉志 11860 癌症免疫細胞治療門診	
	230		顏至慶 5210	鄭文建 14321			
	231	徐武輝 10325 一般胸腔疾病 AI門診	黃文良 15170		顏至慶 5210		
	291	夏德椿 1914 肺腺(癌症大樓2樓) 癌症免疫細胞治療門診	陳鴻仁 6425 癌症大樓2樓 癌症免疫細胞治療門診	涂智彥 7855 癌症大樓2樓 癌症免疫細胞治療門診	陳鴻仁 6425 癌症大樓2樓 癌症免疫細胞治療門診	夏德椿 293診1914肺腺 (癌症大樓2樓) 癌症免疫細胞治療門診	
下午	292	廖偉志 201診11860高壓氧門診 (第一醫療大樓2樓) 癌症免疫細胞治療門診	涂智彥 7855 癌症大樓2樓 癌症免疫細胞治療門診	李嘉翔 201診高壓氧門診 第一醫療大樓2樓	杭良文 2292 癌症大樓2樓	涂智彥 7855 癌症大樓2樓 癌症免疫細胞治療門診	黃文良醫師 9/1.9/8 11/9/17 12/9/17 13/9/17 14/9/17 15/9/17 16/9/17 17/9/17 18/9/17 19/9/17 20/9/17 21/9/17 22/9/17 23/9/17 24/9/17 25/9/17 26/9/17 27/9/17 28/9/17 29/9/17 30/9/17 陳韋成醫師 9/15.9/17 11/15.11/17 12/15.12/17 13/15.13/17 14/15.14/17 15/15.15/17 16/15.16/17 17/15.17/17 18/15.18/17 19/15.19/17 20/15.20/17 21/15.21/17 22/15.22/17 23/15.23/17 24/15.24/17 25/15.25/17 26/15.26/17 27/15.27/17 28/15.28/17 29/15.29/17 30/15.30/17 杭良文醫師 9/7.9/9 11/7.11/9 12/7.12/9 13/7.13/9 14/7.14/9 15/7.15/9 16/7.16/9 17/7.17/9 18/7.18/9 19/7.19/9 20/7.20/9 21/7.21/9 22/7.22/9 23/7.23/9 24/7.24/9 25/7.25/9 26/7.26/9 27/7.27/9 28/7.28/9 29/7.29/9 30/7.30/9
	223		吳秉儒 18351	陳家弘 7996 AI門診	李嘉翔 10724	教 顏至慶 251診 5210	
	231		陳韋成 20270 癌症免疫細胞治療門診	顏至慶 5210	徐武輝 10325 一般胸腔疾病 AI門診	陳鴻仁 192診6425 (癌症大樓2樓) 癌症免疫細胞治療門診	
	225	陳家弘 7996 AI門診	陳致宇 14310	夏德椿 201診1914高壓氧門診 (第一醫療大樓2樓) 癌症免疫細胞治療門診	教 許登傑 230診 27205	陳致宇 14310	
	225	吳秉儒 231診 18351	李嘉翔 10724		陳韋成 20270 癌症免疫細胞治療門診		

*一般胸腔疾病:黃文良、顏至慶、李嘉翔、陳韋成、陳致宇、吳秉儒 *胸腔重症疾病:林裕超、陳韋成 *肺結核:徐武輝
 *呼吸道疾病(氣喘 肺阻塞):徐武輝、夏德椿、陳鴻仁、杭良文、顏至慶、陳家弘、陳碩爵、李嘉翔、鄭文建、陳致宇
 *肺癌:夏德椿、涂智彥、杭良文、陳鴻仁、廖偉志、陳碩爵 *介入性氣管鏡:涂智彥、陳家弘、鄭文建、吳秉儒、廖偉志
 *高壓氧:林裕超 *睡眠醫學:杭良文 *肺纖維化:陳碩爵 *傷口照護門診適用於糖尿病患者有關足部潰瘍、下肢的傷口、潰瘍及感染症狀。

內分泌新陳代謝科 (221~251診立夫醫療大樓2樓、611~619診美德醫療大樓6樓) Endocrinology & Metabolism

上午	226	教 張慶忠 251診 18884	張淳堆 0054		陳清助 230診 1918		黃偉倫 4312
	227	洪逸芷(女) 13468		王子源 1780 內分泌高血壓	陳榮興 615診 0584		
	232		張慶忠 18884			陳清助 230診 1918	
下午	611	陳清助 1918		張慶忠 18884	洪逸芷(女)13468	張淳堆 618診 0054	
	226		黃偉倫 4312	張淳堆 0054 甲狀腺腫瘤			
	227	黃國欽 4322	黃國欽 4322	陳榮興 0584	傅茂祖 10375		
	232		張慶忠 18884				
晚上	611		教 傅茂祖 251診 (約診)	張慶忠 18884			
	226	張淳堆 0054	陳清助 230診 1918	黃偉倫 4312		王子源 1780	
	227	傅茂祖 10375	王子源 1780		陳榮興 0584		

智能糖尿病暨代謝運動中心(美德醫療大樓6樓) Intelligent Diabetes, Metabolism and Exercise center

上午	611	何俊緯 34914	謝明家 94750			謝明家 94750	謝明家 94750 (9/12.9/26)
	612		何俊緯 34914 甲狀腺特別門診			何俊緯 34914	何俊緯 34914
	618		辛明哲 29505				陳信宏醫師9/1 11/1 12/1 13/1 14/1 15/1 16/1 17/1 18/1 19/1 20/1 21/1 22/1 23/1 24/1 25/1 26/1 27/1 28/1 29/1 30/1
下午	611			謝明家 618診 94750			
	612			何俊緯 34914			

風濕免疫科 (立夫醫療大樓2樓) Immunology and Rheumatology

上午	257					黃柏豪 8016	洪偉哲 12710
	258	楊凱介 30870	楊凱介 30870	教 吳柏樟 251診 10752	陳得源 95959 關節炎特別門診		楊凱介 30870
	259	黃柏豪 8016	陳得源 95959 間質肺病變特診	洪偉哲 12710	蔡嘉哲 97108 風濕病特別門診	邱瑩明 7028 乾癱性關節炎	黃建中 10127
	260	黃春明 1441 關節炎特別門診	陳俊宏 7691	黃春明 1441	陳俊宏 7691	黃春明 1441 風濕免疫疾病特診	陳俊宏 7691
下午	257	教 吳柏樟 251診 10752	黃建中 10127	黃建中 10127 骨質疏鬆特別門診	邱瑩明 7028 僵直性脊椎炎特診		輝耀門診 星期一下午陳俊宏 星期二上午黃春明 星期四上午藍忠亮
	258	蔡嘉哲 97108	藍忠亮 8838 皮膚炎、關節炎特診	藍忠亮 8838 紅斑性狼瘡特別門診	黃柏豪 260診8016 骨質疏鬆特別門診		
	259	洪偉哲 12710 骨質疏鬆特別門診			洪偉哲 12710		
晚上	257				邱瑩明 7028		
	260	黃建中 10127	黃春明 1441	黃柏豪 8016	楊凱介 30870	洪偉哲 12710	

感染科 (立夫醫療大樓3樓) Infectious Disease ※本科提供「類流感特別門診」、「愛滋病預防性投藥諮詢」

上午	307	何茂旺 7905	王任賢 6442	林伯昌 11929	齊治宇 12627 分枝桿菌感染	林伯昌 11929 蟬窩性組織炎	林伯昌 11929 (9/5.9/19.9/26)
	309		盧敏吉 6197			張為碩 25622	梁麗穎(女) 24447
下午	307	王任賢 6442	何茂旺 7905 蟬窩性組織炎	齊治宇 12627	何茂旺 7905		周家卉醫師 9/3.9/15.9/17 11/3.11/15 12/3.12/15 13/3.13/15 14/3.14/15 15/3.15/15 16/3.16/15 17/3.17/15 18/3.18/15 19/3.19/15 20/3.20/15 21/3.21/15 22/3.22/15 23/3.23/15 24/3.24/15 25/3.25/15 26/3.26/15 27/3.27/15 28/3.28/15 29/3.29/15 30/3.30/15 梁麗穎醫師 9/5 11/5 12/5 13/5 14/5 15/5 16/5 17/5 18/5 19/5 20/5 21/5 22/5 23/5 24/5 25/5 26/5 27/5 28/5 29/5 30/5 王任賢醫師 9/14.9/15 11/14.11/15 12/14.12/15 13/14.13/15 14/14.14/15 15/14.15/15 16/14.16/15 17/14.17/15 18/14.18/15 19/14.19/15 20/14.20/15 21/14.21/15 22/14.22/15 23/14.23/15 24/14.24/15 25/14.25/15 26/14.26/15 27/14.27/15 28/14.28/15 29/14.29/15 30/14.30/15
	309	齊治宇 12627 流感	周家卉(女) 10129 高危險感染門診	梁麗穎(女) 24447	周家卉(女) 10129 移植相關感染	教 周家卉(女) 10129	
	223	盧敏吉 6197					
晚上	307	王任賢 6442 泌尿生殖道感染					
	309	盧敏吉 6197		梁麗穎(女) 24447			

*性病及泌尿道感染:王任賢 *黴菌感染:何茂旺 *多重抗藥菌感染:盧敏吉 *分枝桿菌感染:齊治宇
 *免疫不全病患及移植病患感染:周家卉 *新興或特殊病毒感染:張為碩 *骨關節感染:梁麗穎 *院內感染:林伯昌

一般內科(立夫醫療大樓3樓) General Internal Medicine							
時段	診間	星期一 MON (7.14.21.28)	星期二 TUE (1.8.15.22.29)	星期三 WED (2.9.16.23.30)	星期四 THU (3.10.17.24)	星期五 FRI (4.11.18.25)	星期六 SAT(5.12.19.26)
一般內科	上午	311 鄒吉生 0063	教 詹益銘 20352	教 梁志嘉 16830	教 李嘉翔 10724	何弘棋 306診 18154	
	下午	311	教 王牧群 13067	教 鄒吉生 0063	教 高湘涵 22081	教 何弘棋 18154	
腎臟內科(233~235診立夫醫療大樓2樓、613~618診美德醫療大樓6樓) Nephrology							
腎臟內科	上午	233 王捷賢 29745	朱書緯 615診 14315	江長城 14368	葉宏傑 15559	林軒任 310診 15371	
		235 林詩怡(女) 11833	王怡寬 15172	張志宗 19863 含整合照護門診	郭慧亮 12307	林詩怡(女) 11833	曾雋揚 15757
		613 陳怡儒(女) 18306	郭錦輯 25725 AI門診	黃秋錦(女) 12180 腎臟移植門診	黃秋錦(女) 12180 腎臟移植門診	腹膜透析(約診)	輝耀門診 星期二上午張志宗
		616 劉炯勳 615診 7044	周哲毅 10077	郭慧亮 12307			
		617	賴彬卿 32945	張育瑞 22064	王怡寬 15172	林信宏 13881	
	下午	233	葉宏傑 15559		楊雅斐(女) 6088		
		235 張志宗 19863	梁志嘉 16830		梁志嘉 16830	王怡寬 15172	
		613 腹膜透析(約診)	劉炯勳 7044	朱書緯 230診 14315		梁志嘉 16830	
		615 陸政鼎 20252	張耘綸 15290	陳怡儒(女) 18306 含整合照護門診	郭錦輯 232診 25725 AI門診		
		616	丁羿文(女) 15558		教 張志宗 251診 19863		
晚上	231	謝明翰 20358 (9/1.9/15.9/29)			陳怡儒(女) 233診 18306		
	235 張育瑞 22064	張耘綸 15290	謝明翰 20358	曾雋揚 15757			
消化內科(腸胃肝膽) 223~251診立夫醫療大樓2樓 281~299診癌症中心大樓2樓 Gastroenterology *肝功能異常的B型、C型肝炎病患，請攜帶相關檢驗資料，直接至本院肝病中心接受治療相關事宜的安排							
消化內科	上午	233	教 黃文信 251診 4309	詹益銘 232診 20352		林俊哲 83949	鄭幸弘 17124
		236 卓富讚 2230	陳昇弘 14675 癌症免疫細胞治療諮詢門診	朱家聲(女) 18508	周仁偉 4660 幽門螺旋桿菌特診	徐章虎 0317	丁俊夫 10176
		237 鄭庚申 0022	賴學洲 3145 癌症免疫細胞治療諮詢門診	賴學洲 3145 癌症免疫細胞治療諮詢門診	王鴻偉 29280 C肝治療門診 癌症免疫細胞治療諮詢門診	鄭庚申 0022 幽門螺旋桿菌特診	陳宏耀 13460 (9/5.9/12.9/19)
		238 高榮達 16666	丁俊夫 10176	黃文信 4309	陳宏耀 13460 含大腸癌篩檢追蹤門診	黃文信 4309	吳宜樺(女) 24442
		239 彭成元 10456(限掛肝膽疾病) 癌症免疫細胞治療諮詢門診		彭成元 10456(限掛肝膽疾病) 癌症免疫細胞治療諮詢門診	高榮達 16666	許偉帆 28991C肝治療門診 癌症免疫細胞治療諮詢門診	蕭望德 14317(含大腸癌篩檢追蹤門診)
	下午	293 莊伯恒 12936(癌症大樓2樓) 癌症免疫細胞治療諮詢門診			賴學洲 3145(癌症大樓2樓) 癌症免疫細胞治療諮詢門診	施宜興 231診 10165 腸躁症特別門診	輝耀門診 星期五下午鄭庚申 星期六上午賴學洲
		233 林俊哲 83949		馮俊龍 6604	舒敬軒 225診 27069		
		236 楊其穎 232診 11869	蔡宗佑 18101	蕭望德 14317	何士奇 34001	王鴻偉 29280 肝腫瘤消融治療 癌症免疫細胞治療諮詢門診	
		237 周仁偉 4660	林肇堂 8649	莊伯恒 12936 癌症免疫細胞治療諮詢門診	許偉帆 28991C肝治療門診 癌症免疫細胞治療諮詢門診	丁俊夫 10176	
		238 莊世杰 18114(含大腸癌篩檢追蹤門診)	蘇文邦 13845	張安迪 235診 28859			
晚上	239 何士奇 230診 34001	陳宏耀 13460	教 黃冠棠 251診 96790	張安迪 28859	楊其穎 11869 含大腸癌篩檢追蹤門診		
	232 吳丞斌 245診 18796 健檢追蹤(急重症大樓2樓)	鄭幸弘 17124					
	233 莊伯恒 12936 癌症免疫細胞治療諮詢門診		何士奇 34001	朱家聲(女) 18508	高榮達 223診 16666		
	236 黃文信 223診 4309		詹益銘 20352		莊世杰 18114		
	238 蔡宗佑 18101		王鴻偉 29280 癌症免疫細胞治療諮詢門診	陳宜良 34486			
239 陳昇弘 14675 癌症免疫細胞治療諮詢門診			彭成元 10456(限掛肝膽疾病) 癌症免疫細胞治療諮詢門診	吳宜樺(女) 24442			
<p>* 肝炎：彭成元、賴學洲、高榮達、陳昇弘、王鴻偉、許偉帆、陳宏耀、蘇文邦 * 肝臟腫瘤電燒及微波治療：莊伯恒、何士奇、王鴻偉 * 膽胰：黃文信、何士奇、楊其穎、莊世杰、鄭幸弘 * 內視鏡腫瘤治療：丁俊夫、蕭望德、張安迪 * 胃腸：林俊哲、周仁偉、丁俊夫、蕭望德、蔡宗佑、莊世杰、鄭幸弘、朱家聲、許鈺銓、張安迪、舒敬軒、詹益銘、徐章虎、卓富讚、馮俊龍、施宜興 * 小腸鏡：林俊哲、周仁偉 * 胃腸動力學：丁俊夫、蕭望德</p>							
血液腫瘤科 (281~299診癌症中心大樓2樓、011~026診急重症中心大樓地下1樓) Hematology/Oncology							
血液腫瘤科	上午	291		白禮源 292診 13664 消化腫瘤 癌症免疫細胞治療諮詢門診		蔡明宏 21911 癌症免疫細胞治療諮詢門診	
		293 白禮源 292診 13664 癌症免疫細胞治療諮詢門診	葉士苻 6771 血液癌症				
		295 田正宗 24061	陳姿婷(女) 14353	林哲弘 18152 癌症免疫細胞治療諮詢門診	林哲弘 18152 癌症免疫細胞治療諮詢門診	林精湛 13256	連銘渝 12604
		296 蔡明宏 21911 癌症免疫細胞治療諮詢門診	謝清昀 7995 頸頸部腫瘤 癌症免疫細胞治療諮詢門診	邱昌芳 5686 癌症免疫細胞治療諮詢門診	葉士苻 6771	邱昌芳 5686 癌症免疫細胞治療諮詢門診	陳其敬 22493
		297 林精湛 13256	林振源 5761	廖裕民 5191 血友病	謝清昀 7995 癌症免疫細胞治療諮詢門診	謝清昀 7995 癌症免疫細胞治療諮詢門診	田正宗 24061
	下午	298 廖裕民 5191	田正宗 24061	蔡明宏 21911 癌症免疫細胞治療諮詢門診	廖裕民 5191	陳其敬 22493	
		299 連銘渝 12604		林精湛 13256	陳姿婷(女) 14353	林哲弘 18152 癌症免疫細胞治療諮詢門診	
		292 白禮源 13664 癌症免疫細胞治療諮詢門診		白禮源 13664 癌症免疫細胞治療諮詢門診			輝耀門診 星期一上午葉士苻
		295 葉士苻 6771 癌症免疫細胞治療諮詢門診	廖裕民 5191	連銘渝 12604	蔡明宏 21911 癌症免疫細胞治療諮詢門診		邱昌芳醫師9/7休假
		296 邱昌芳 5686 癌症免疫細胞治療諮詢門診	連銘渝 12604	謝清昀 293診 7995 癌症免疫細胞治療諮詢門診	教 陳姿婷(女) 14353		
晚上	297 林振源 5761						
	298 林精湛 299診 13256	陳其敬 22493		林振源 299診 5761			
020 陳其敬 22493	陳姿婷(女) 282診 14353			田正宗 025診 24061			

心臟血管系(立夫醫療大樓2樓(223~260診)、3樓(301~319診) Cardiology ※節律器及去顫器病患應至少每3至6個月回診追蹤, 病患可自行至網路或當日節律器門診現場掛號

時段	診間	星期一 MON (7.14.21.28)	星期二 TUE (1.8.15.22.29)	星期三 WED (2.9.16.23.30)	星期四 THU (3.10.17.24)	星期五 FRI (4.11.18.25)	星期六 SAT(5.12.19.26)
上午	306	胡幃勛 28699 心衰竭	鍾偉信 33667	張詩聖 11996	羅秉漢 5268 (約診)	何弘棋 18154	吳宏彬 11847
	309				王黃舟 10633		
	310	王宇澄 16828	王國陽 98820	王國陽 98820 肺高壓特診	王國陽 98820		王駿丞 29473
	311				教 陳錦澤 251診 18997	教 鄒吉生 0063	鍾偉信 33667
	312	陳建佑 2740 AI門診	林楨智 1760	陳錦澤 18997	林楨智 1760 冠心病		
	313	徐中和 7019 週邊血管病變	白培英 2190	白培英 2190 心衰竭	柯伯彥 13402 含整合照護門診	林於錦 3587	張志斌 14045
	315	王駿丞 29473	周湘台 2637	周湘台 2637	林罔宏 13085 節律器	陳恬恩(女) 15590 含整合照護門診	梁馨月(女) 14723 (9/5.9/19)
	316	梁馨月(女) 14723	呂尚謁 30559 含整合照護門診	陳建佑 2740 AI門診 9/23節律器門診	張詩聖 11996	胡幃勛 28699 心衰竭	胡幃勛 28699 心衰竭
	317	何弘棋 18154	陳明豐 27918	盧炯睿 13632	陳恬恩(女) 15590	柯伯彥 13402	魏榮廷 25219 (9/5.9/19)
下午	310	蕭連城 13385	張詩聖 11996	陳科維 13417 瓣膜性心臟病	陳建佑 2740 含整合照護門診		輝耀門診 星期二上午張坤正 星期二下午李冠偉 星期四上午周湘台 星期五下午張詩聖
	311	徐中和 7019			吳宏彬 832診 11847 節律器門診(9/10.9/24)		
	312	魏榮廷 25219	林楨智 1760 (約診)	賴怡青(女) 31967			
	313	羅秉漢 5268	張坤正 5267 AI門診	張坤正 5267 AI門診 9/16節律器門診	羅秉漢 5268	賴怡青(女) 31967	
	315	張坤正 5267 含整合照護門診	柯伯彥 13402 含整合照護門診	吳宏彬 11847 含整合照護門診	陳錦澤 18997	王黃舟 10633	
	316	盧炯睿 13632	鄒吉生 0063		蕭連城 13385 冠心病 含整合照護門診(9/3.9/17)	何瑞凱 0143	蕭連城醫師9/30 林楨智醫師9/17 陳科維醫師9/23.9/24. 9/30 林楨智醫師9/23.9/24. 9/30 林楨智醫師9/23.9/24. 9/30 林楨智醫師9/23.9/24. 9/30
	317	陳明豐 27918 (約診)	陳業鵬 8083	謝禮全 7862	陳科維 13417 (9/10.9/24)	謝禮全 7862	
晚上	306	謝禮全 7862	白培英 (約診)		陳大隆 315診 12251	鍾偉信 313診 33667	
	310	蕭連城 13385 冠心病	陳大隆 315診 12251	呂尚謁 30559			
	311	林育楷 317診 12717	陳錦澤 18997	魏榮廷 25219	盧炯睿 13632		
	312	林於錦 3587	張志斌 316診 14045 心衰竭	林育楷 317診 12717			

- * 冠心病: 陳明豐、羅秉漢、林楨智、徐中和、王黃舟、蕭連城、張志斌、謝禮全、陳業鵬、張詩聖、胡幃勛、柯伯彥、盧炯睿、陳科維、王駿丞、呂尚謁、王宇澄、林育楷、魏榮廷
- * 心衰竭: 張坤正、白培英、林楨智、梁馨月、王黃舟、陳恬恩、陳大隆、胡幃勛、柯伯彥、盧炯睿、吳宏彬、林育楷、王駿丞、呂尚謁、賴怡青、魏榮廷、鍾偉信
- * 三高整合門診: 張坤正、陳建佑、陳恬恩、柯伯彥、吳宏彬、呂尚謁
- * 心律節律器門診: 張坤正、林罔宏、陳建佑、吳宏彬、鍾偉信
- * 心律不整: 張坤正、林罔宏、陳建佑、吳宏彬、鍾偉信
- * 一般心臟血管疾病: 周湘台、陳錦澤、林於錦、鄒吉生、何弘棋、陳大隆、賴怡青、蔡松恩、何瑞凱
- * 肺高壓門診: 王國陽、白培英、張志斌、張詩聖、陳恬恩
- * 瓣膜性心臟病: 羅秉漢、陳科維、梁馨月
- * 週邊血管病變: 徐中和、謝禮全、盧炯睿、王駿丞、林育楷

神經內科 (191~198診癌症中心大樓1樓、011~026診急重症中心大樓地下1樓) Neurology

上午	191	曾鈞宏 8333	黃偉師 2742	許凱程 35842	教 郭育呈 24943	黃偉師 2742 中風、頭暈、含整合照護門診	蔡昇達 27056
	192	郭育呈 24943	陳冠妃(女) 11866	林馥郁(女) 29174 含整合照護門診	敖 瑀(女) 18437	盧菁華(女) 7381	楊依倩(女) 17123
	193	黃匯淳(女) 12483	徐偉成 16148	許怡婷(女) 11835	楊依倩(女) 17123	呂明桂 4297 顫抖症神波刀治療	盧菁華(女) 7381
	195	楊依倩(女) 17123	陳睿正 13132 顫抖症神波刀治療	呂明桂 4297 顫抖症神波刀治療	楊玉婉(女) 6136 含整合照護門診	許怡婷(女) 11835 帕金森氏症	林馥郁(女) 29174
	196	陳冠妃(女) 11866 含整合照護門診	劉崇祥 3819	劉崇祥 3819	李正淳 3084	黃匯淳(女) 12483	敖 瑀(女) 18437
	197	蔡崇豪 8079 顫抖症神波刀治療	蔡崇豪 8079 顫抖症神波刀治療	楊玉婉(女) 6136 帕金森氏症	曾鈞宏 8333	黃虹瑜(女) 15778	葉建治 13493
	198	劉崇祥 (約診)					劉崇祥 (約診)
	021	姜信匡 022診 22032			教 林剛旭 15926		
下午	191	王韋竣 17141	黃虹瑜(女) 15778	盧菁華(女) 7381	陳冠妃(女) 11866	教 黃偉師 2742	輝耀門診 星期一下午劉崇祥 星期二上午楊玉婉 星期六上午劉崇祥
	192	黃虹瑜(女) 15778	黃匯淳(女) 12483	黃匯淳(女) 12483	許怡婷(女) 11835 含整合照護門診		
	193	盧菁華(女) 7381	郭育呈 24943	林剛旭 15926	蔡銘駿 22570		
	195	許致善 12712	許怡婷(女) 11835	王韋竣 17141 含整合照護門診	黃虹瑜(女) 15778		楊玉婉醫師9/30 蔡昇達醫師9/12 許致善醫師9/14 盧菁華醫師9/5.9/23. 9/25.9/26.9/28.9/30 休假
	196	敖 瑀(女) 18437	李正淳 3084	敖 瑀(女) 18437	楊依倩(女) 17123		
	197		姜信匡 020診 22032	蔡昇達 27056	曾鈞宏 8333	黃虹毓 203診 14874 含整合照護門診(約診)	
	198		黃偉師 (約診)				
晚上	191	曾鈞宏 8333	姜信匡 22032	郭育呈 24943		陳炳錕 7944	
	192	黃虹瑜(女) 15778	王韋竣 17141	林馥郁(女) 29174	蔡昇達 27056	敖 瑀(女) 193診 18437	

- ◎ 年輕型中風門診: 星期三晚上郭育呈
- ◎ 神經自費健檢: 星期二下午14:00敖瑀、星期四下午14:00蔡昇達
- ◎ 腦血管重建門診(約診): 顱內支架、動脈血管成形術(血管擴張術) 諮詢分機: 5004、5059
- * 腦中風暨血管疾病: 郭育呈、劉崇祥、黃偉師、林剛旭、陳冠妃、徐偉成、林馥郁、葉建治、黃虹瑜
- * 帕金森與動作障礙疾病: 蔡崇豪、呂明桂、陳睿正、楊玉婉、黃匯淳、許怡婷、盧菁華、敖瑀、王韋竣
- * 癲癇: 黃匯淳、許怡婷、蔡銘駿、許致善、黃虹毓
- * 失智: 楊玉婉、陳睿正、陳冠妃、黃虹毓
- * 顫抖症神波刀治療: 蔡崇豪、呂明桂、陳睿正
- * 週邊神經肌肉疾病: 曾鈞宏、郭育呈
- * 多發性硬化症暨神經免疫疾病: 郭育呈
- * 三高整合門診: 陳冠妃、黃偉師
- * 頭痛: 林剛旭

外科部 胸腔外科(286-289診癌症中心大樓1、2樓) Thoracic Surgery							
時段	診間	星期一 MON (7.14.21.28)	星期二 TUE (1.8.15.22.29)	星期三 WED (2.9.16.23.30)	星期四 THU (3.10.17.24)	星期五 FRI (4.11.18.25)	星期六 SAT(5.12.19.26)
上午	282			陳建勳 21996		黃子旻 283診 22690	
	288	陳品儒 6035	陳建光 135診 10163	黃子旻 133診 22690		呂庭聿 15309	
	289		林昱森 17445	方信元 17573 癌症免疫細胞治療諮詢門診	林昱森 17445	方信元 17573 癌症免疫細胞治療諮詢門診	林昱森 17445
下午	282	黃子旻 22690					輝耀門診 星期五下午方信元
	288	高佩玉(女) 20621				陳品儒 6035	林昱森醫師9/19休假
	289	方信元 17573 癌症免疫細胞治療諮詢門診			林昱森 17445	陳建光 10163	
晚上	246		呂庭聿 15309	黃子旻 245診 22690	陳建光 10163		
	282	陳建勳 21996				陳建光 245診 10163	
一般外科/消化系腫瘤、胃、腸、肝、膽、胰臟、甲狀腺、內分泌外科General Surgery/Gastroenteric Oncology 011-020診急重症中心大樓地下1樓 / 240-248急重症中心大樓2樓 281-289診癌症中心大樓2樓 / 135診癌症中心大樓1樓							
上午	020	王毓駿 12181	鄭翰聰 21910		曾佳瑋 11814	曾佳瑋 11814	
	246			陳德鴻 13001 癌症免疫細胞治療諮詢門診		黃俊銘 15351	
	286	楊宏仁 12183 癌症免疫細胞治療諮詢門診	楊美都 285診5218 癌症免疫細胞治療諮詢門診	黃信哲 135診 0056		楊宏仁 12183 癌症免疫細胞治療諮詢門診	許士超 12722 癌症免疫細胞治療諮詢門診
	287		陳德鴻 13001 癌症免疫細胞治療諮詢門診		葉俊杰 11805 微創甲狀腺手術 癌症免疫細胞治療諮詢門診		
	288			鄭隆實 10919 肝膽外科 癌症免疫細胞治療諮詢門診			
下午	020			王毓駿 12181	鄭翰聰 21910		
	135	黃信哲 0056		黃信哲 0056			
	246			陳德鴻 13001 癌症免疫細胞治療諮詢門診			
	285				楊美都 5218 癌症免疫細胞治療諮詢門診		
	286				許士超 12722 癌症免疫細胞治療諮詢門診	楊宏仁 12183(甲狀腺外科) 癌症免疫細胞治療諮詢門診	
	287	葉俊杰 11805 微創甲狀腺手術 癌症免疫細胞治療諮詢門診	許家豪 10759			陳聖賢 15730	
晚上	011	鄭隆實 10919 肝膽外科 癌症免疫細胞治療諮詢門診			許士超 286診12722 癌症免疫細胞治療諮詢門診		許士超醫師 8/13.8/15休假
	287		林建德 15791	許家豪 10759	葉俊杰 11805 癌症免疫細胞治療諮詢門診		
	288	黃俊銘 15351		林建德 15791			
肝臟移植門診(癌症中心大樓2樓) Liver Transplantation							
上午	288			鄭隆實 10919			
晚上	011	鄭隆實 10919 急重症大樓地下1樓					
大腸直腸肛門外科、大腸直腸腫瘤(癌症中心大樓2樓) Colorectal Surgery/Colorectal Oncology							
上午	282		王輝明 96594		王輝明 96594		
	283	柯道維 18047 癌症免疫細胞治療諮詢門診	陳奕彰 20606 癌症免疫細胞治療諮詢門診	陳宏彰 96591	柯道維 18047 癌症免疫細胞治療諮詢門診		蔡元耀 18915
	285				陳奕彰 20606 癌症免疫細胞治療諮詢門診	陳宏彰 96591	
下午	282			蔡元耀 18915		張伸吉 12285 癌症免疫細胞治療諮詢門診	
	283		張伸吉 12285 癌症免疫細胞治療諮詢門診			陳自諒 1757	
	285	蔡元耀 18915					
晚上	282				陳奕彰 20606 癌症免疫細胞治療諮詢門診		
美容醫學中心(666·669診兒童醫院11樓) Aesthetic Medical Center / 整形外科(132-135診癌症中心大樓1樓) Plastic Surgery							
上午	132	陳宏基 19722	李建智 33977	黃宗君 21920	陳宏基 19722	陳信翰 13749	施秉庚 20827
	133	張長正 29279			張長正 29279		陳信翰醫師 9/5.9/19休假
下午	132		施秉庚 20827	廖力穎(女) 18484		黃宗君 21920	
	133	劉恩璋 18460		林穎聖 35080	廖力穎(女) 18484		
	135						
晚上	132	吳卓翰 135診 30126		李建智 33977		劉恩璋 18460	
	133				廖力穎(女) 18484		
上午	666	黃宗君 21920	張廖年峰 15728	陳信翰 13749	李建智 33977	施秉庚 20827	陳信翰 13749 (9/19.9/26)
	669		張長正 29279	沈宛婕(女) 20259		許致榮 (約診)	666診 黃宗君21920 (9/5) 666診 李建智33977 (9/19)
下午	666		陳信翰 13749	李建智 33977	張家寧(女) (約診)	施秉庚 20827	輝耀門診
	669	張長正 29279	張廖年峰 (約診)	劉恩璋 18460	張長正 29279	劉恩璋 18460	星期二下午張長正
晚上	666	陳宏基 19722					
	669	廖力穎(女) 18484					
※666·669診為美容醫學、乳房重建、植髮健髮自費門診(兒童醫院11樓) 諮詢專線：04-22030777或22052121分機2020							

乳房腫瘤 (急重症大樓2樓) Breast Oncology/乳房重建自費門診(兒童醫院11樓)							
時段	診間	星期一 MON (7.14.21.28)	星期二 TUE (1.8.15.22.29)	星期三 WED (2.9.16.23.30)	星期四 THU (3.10.17.24)	星期五 FRI (4.11.18.25)	星期六 SAT(5.12.19.26)
上午	241	劉良智 7495 AI門診 癌症免疫細胞治療諮詢門診	吳曜充 28097 AI門診 癌症免疫細胞治療諮詢門診	劉良智 7495 乳癌治療第二意見諮詢 AI門診 癌症免疫細胞治療諮詢門診	劉良智 7495 AI門診 癌症免疫細胞治療諮詢門診	吳曜充 28097 AI門診 癌症免疫細胞治療諮詢門診	吳曜充 28097 AI門診 癌症免疫細胞治療諮詢門診
	243	陳芝蓉(女) 10778 癌症免疫細胞治療諮詢門診	陳芝蓉(女) 10778 癌症免疫細胞治療諮詢門診		吳建廷 31690 癌症免疫細胞治療諮詢門診	陳芝蓉(女) 10778 癌症免疫細胞治療諮詢門診	黃至豪 22651
	286				鄭仔書(女) 27417	鄭仔書(女) 27417 乳癌基因諮詢門診	陳芝蓉醫師 9/14.9/15.9/18休假
下午	240	王惠暢 (約診)			王惠暢 (約診)		黃至豪 22651
	243			吳建廷 31690 癌症免疫細胞治療諮詢門診	吳建廷 31690 癌症免疫細胞治療諮詢門診		
晚上	241			黃至豪 22651			
心臟外科 (急重症大樓2樓) Cardiac Surgery							
上午	135					李明禮 5770	
	245	李明禮 5770	林暉翰(更名林有燾) 10760 主動脈疾病	許智翔 29458			吳青峯 11703
	246	陳勁辰 33796	吳青峯 11703		李秉純 6789 複雜性心血管手術		
下午	288		林俊閔 34698		林俊閔 34698		
	245	李秉純 6789 心室輔助器、心臟移植	丁志中 7369 下午14:00開始看診	李明禮 5770	林暉翰(更名林有燾) 10760 經文西醫藥修補	丁志中 7369 下午14:00開始看診	輝躍門診 星期四上午林有燾
	246	許智翔 29458	許智翔 29458		李明禮 5770	吳青峯 11703	
晚上	245		林俊閔 34698		林暉翰(更名林有燾) 10760 心臟瓣膜諮詢		吳青峯醫師9/5休假
	246	許智翔 29458		陳勁辰 33796		陳勁辰 33796	
	286						
急症外科(020診急重症中心地下一樓/287診癌症中心大樓2樓) Acute Care Surgery							
上午	020	王毓駿 12181 微創疝氣手術	鄭翰聰 21910		曾佳璋 11814	曾佳璋 11814	
下午	020			王毓駿 12181 微創疝氣手術	鄭翰聰 21910		
	287		許家豪 10759				
晚上	287			許家豪 10759			
減重外科(癌症中心大樓2樓) Bariatric & Metabolic Surgery(糖尿病、減重手術及各式腹腔鏡手術)諮詢專線:04-22052121分機1641							
上午	286			陳德鴻 246診13001 癌症免疫細胞治療諮詢門診	鄭仔書(女) 27417		許士超 12722 癌症免疫細胞治療諮詢門診
	287		陳德鴻 13001 癌症免疫細胞治療諮詢門診			鄭仔書(女) 27417	
下午	246			陳德鴻 13001 癌症免疫細胞治療諮詢門診			鄭仔書醫師 9/1.9/3休假
	286		教 鄭仔書(女) 27417		許士超 12722 癌症免疫細胞治療諮詢門診		
晚上	286				許士超 12722 癌症免疫細胞治療諮詢門診		
神經外科 (急重症中心大樓地下1樓) Neurosurgery *持職災單就診則免繳健保部分負擔、住院膳食費減半							
上午	021	蕭奕翰 18309	魏高泰 11816	洪誠澤 15807		陳春忠 6407 癌症免疫細胞治療諮詢門診	郭政宏 14299
	022		鄭宇凱 22423	邱正迪 22459 微創脊椎	教 林宏霖 7480		
	023	陳肇烜 13407	劉俊麟 13186 癌症免疫細胞治療諮詢門診	教 劉俊麟 13186 癌症免疫細胞治療諮詢門診	劉俊麟 13186 癌症免疫細胞治療諮詢門診	李文源 5122	劉俊麟 13186 癌症免疫細胞治療諮詢門診
	025	郭政宏 14299	林宏霖 7480 腦下垂體手術	陳肇烜 13407 微創脊椎	周德陽 5057 癌症免疫細胞治療諮詢門診	陳哲圃 18914	
	026	陳德誠 16240 脊椎外科		陳德誠 16240 脊椎外科	陳春忠 6407腦瘤、腦血管 癌症免疫細胞治療諮詢門診	周德陽 5057 癌症免疫細胞治療諮詢門診	陳肇烜 13407
下午	021	蕭奕翰 18309		李文源 5122			輝躍門診 星期四上午陳德誠 星期五上午邱正迪
	022	邱正迪 22459 脊椎外科	許瑋麟 15677	陳肇烜 13407	鄭宇凱 22423		
	023	陳肇烜 13407	魏高泰 11816 癌症免疫細胞治療諮詢門診	陳哲圃 18914	陳哲圃 18914	魏高泰 11816 癌症免疫細胞治療諮詢門診	
	025	郭政宏 14299	周德陽 5057 加馬刀手術 癌症免疫細胞治療諮詢門診			江忠穎 16854	陳肇烜醫師9/12休假 洪誠澤醫師9/2.9/9休假 鄭宇凱醫師9/3休假 邱正迪醫師 9/2.9/10休假 陳春忠醫師 9/17.9/18休假 林宏霖醫師9/8休假
	026	陳德誠 16240 疼痛手術	陳春忠 6407腦瘤、腦血管 癌症免疫細胞治療諮詢門診	陳德誠 16240	林宏霖 7480 腦瘤、血管瘤	林鈺翔 020診 25211	
晚上	021				郭政宏 14299		
	022	邱正迪 22459 脊椎外科	陳哲圃 18914		邱正迪 22459		
	023	魏高泰 11816 癌症免疫細胞治療諮詢門診	許瑋麟 15677			許瑋麟 15677	
	025	林鈺翔 25211		林鈺翔 25211		蕭奕翰 18309	
	026		林宏霖 7480	蕭奕翰 18309	陳春忠 6407 癌症免疫細胞治療諮詢門診		
	213		鄭宇凱 22423 (兒童醫院大樓2樓)				

* 腦瘤：周德陽、李漢忠、陳春忠、鄭宇凱、林宏霖、魏高泰

* 脊椎：周德陽、李文源、李漢忠、劉俊麟、陳德誠、邱正迪、魏高泰、蕭奕翰、陳春忠、陳肇烜

* 功能性手術(巴金森氏症、幹細胞治療、疼痛手術)新藥試驗：鄭宇凱、陳德誠、劉俊麟

* 腦出血防治門診：星期一早上李漢忠、星期四下午鄭宇凱、星期五早上陳春忠、星期五上午魏高泰、星期五晚上林宏霖

* 腦血管重建門診(約診)：顱內支架、動脈血管成形術(血管擴張術) 諮詢分機：5004、5059

* 腦外傷：陳德誠、劉俊麟、李文源、邱正迪、蕭奕翰、陳肇烜

* 兒童神經外科：劉俊麟、鄭宇凱

* 加馬刀：周德陽、林宏霖

* 腦中風：陳春忠、李漢忠、鄭宇凱、林宏霖、魏高泰

肥胖專門—國際代謝形體醫學中心

國際代謝形體醫學中心 (癌症中心大樓6樓)-內外科減重、糖尿病手術、減重後拉皮手術、家醫科 諮詢專線：04-22052121轉 7688							
時段	診間	星期一 MON (7.14.21.28)	星期二 TUE (1.8.15.22.29)	星期三 WED (2.9.16.23.30)	星期四 THU (3.10.17.24)	星期五 FRI (4.11.18.25)	星期六 SAT (5.12.19.26)
上午	601		辛明哲 618診29505 經口甲狀腺手術、減重及糖尿病手術	辛明哲 29505 經口甲狀腺手術、減重及糖尿病手術	黃致鋸 94603代謝外科：減重及糖尿病手術(含減重手術重疊特診)	辛明哲 29505 經口甲狀腺手術、減重及糖尿病手術	黃致鋸 94603代謝外科：減重及糖尿病手術(含減重手術重疊特診)
	602			陳彥州 29577 減重術後與產後贅皮手術、各式整形	張倍碩(女) 13121 (約診)	陳彥州 29577 減重術後與產後贅皮手術、各式整形	徐華穗(女) 8044 內科減重
	603			劉家嘉(女) 31271		劉家嘉(女) 31271 (9/25)	劉家嘉(女) 31271 內科減重 (9/12.9/26)
下午	601						陳彥州醫師9/30休假 劉家嘉醫師9/30休假
	602			陳彥州 29577 減重術後與產後贅皮手術、各式整形	陳彥州 29577減重術後與產後贅皮手術、各式整形		
	603			劉家嘉(女) 31271	劉家嘉(女) 31271 家醫科(含內外科減重與代謝症候群)		
晚上	602			林文元 10648 內科減重			

- * 微創減重手術(腹腔鏡胃繞道、胃縮小、胃束帶、胃束帶摺疊各式減肥手術)、糖尿病手術、腹腔鏡肝膽腸胃胰消化道手術：黃致鋸、辛明哲
- * 內外科減重與復胖處理、減重代謝手術評估追蹤、代謝症候群治療、家醫科：劉家嘉 * 甲狀腺手術、經口甲狀腺手術：辛明哲
- * 各式美容手術、微整型、減重後體雕、抽脂、隆乳、顯微手術與傷口照護：陳彥州 * 內科減重及家醫科：林文元、徐華穗

泌尿科

泌尿科 (立夫醫療大樓3樓) Urology							
上午	301	張兆祥 8395 癌症免疫細胞治療諮詢門診	葉進仲 1436	連啟舜 12506	葉進仲 1436	葉進仲 1436	張議徽 21959
	302			謝博帆 17341 癌症免疫細胞治療諮詢門診			
	303		張士三 1543		陳汶吉 0283	張士三 1543	
	305	黃志平 17561 癌症免疫細胞治療諮詢門診	鄒頡龍 6573	鄒頡龍 6573		鄒頡龍 6573	王又德 27065
下午	301			張議徽 21959	張兆祥 8395 癌症免疫細胞治療諮詢門診	連啟舜 12506	蕭博任醫師9/7.9/8休假
	302	陳國樑 7912 癌症免疫細胞治療諮詢門診	陳汶吉 305診 0283			劉文斌 25441	
	303		王又德 27065	蔡禮賢 25792		鄒頡龍 305診6573 婦女泌尿特別門診	
晚上	302	賴俊佑 301診 28879	蕭博任 20932		陳冠亨 18149		
	303	葉進仲 1436		陳汶吉 0283	蔡禮賢 305診 25792	王又德 301診 27065	

- * 免疫細胞治療(攝護腺癌及泌尿道癌)：黃志平、吳錫金、張兆祥、楊啟瑞、陳國樑、謝博帆、蕭博任
- * 達文西機器手臂輔助系統手術：黃志平、吳錫金、張兆祥、楊啟瑞、葉進仲、連啟舜、陳冠亨、蕭博任、張議徽、邱鴻傑、蕭子玄、王又德
- * 小兒泌尿：張士三、陳國樑 * 婦女泌尿：張兆祥、鄒頡龍、連啟舜

泌尿腫瘤科

泌尿腫瘤科 (癌症中心大樓地下1樓) Genitourinary Oncology							
上午	033	蕭博任 20932	楊啟瑞 8657 癌症免疫細胞治療諮詢門診	張兆祥 8395(達文西 微創) 癌症免疫細胞治療諮詢門診	楊啟瑞 8657 癌症免疫細胞治療諮詢門診		陳冠亨 18149
	035	謝博帆 039診17341 癌症免疫細胞治療諮詢門診			謝博帆 17341 癌症免疫細胞治療諮詢門診		輝耀門診 星期二下午連啟舜 星期三上午黃志平 星期五上午楊啟瑞
下午	033	張議徽 21959		張兆祥 8395 癌症免疫細胞治療諮詢門診		吳錫金 4746 癌症免疫細胞治療諮詢門診	
	035	連啟舜 12506	邱鴻傑 20555	黃志平 17561 癌症免疫細胞治療諮詢門診	張議徽 21959		
	039			蔡禮賢 25792		蔡禮賢 25792	

骨科

骨科 (急重症中心大樓地下1樓) Orthopedics *了解職災保險保障，只要符合請領條件，千萬別放棄權益							
上午	011	馮逸卿 1762	許弘昌 4749 人工關節：機械手臂	邱詠証 29012 手外科	許弘昌 4749 人工關節	謝尚霖 23681 人工關節	謝尚霖 23681 運動醫學
	012			蕭龐軒 18528 脊椎外科	李光申 96322 人工關節	李翎溢 18438 脊椎外科	
	013	賴建穎 17110 脊椎外科	郭書瑞 27714 一般骨科	柯智淵 14333 人工關節	林宗立 18144 機械手臂	邱詠証 29012 顯微肢體重建	郭書瑞 27714 一般骨科
	015	陳賢德 2326 脊椎外科	許晉榮 5983 骨外傷	謝尚霖 23681 人工關節	許晉榮 5983 運動醫學	陳賢德 2326 (3D電腦導航) 脊椎內視鏡手術	
	016	林宗立 18144 微創人工關節	羅元舜 17339 脊椎外科	陳英豪 5270 一般骨科	陳衍仁 13651 脊椎外科	陳英豪 5270 一般骨科	張建鈞 20695 微創脊椎 電腦導航
	017	蔡俊灝 7940	郭建忠 4306	王世杰 18231 骨外傷	郭建忠 4306	洪誌鴻 10227 運動醫學	
	019	林承志 1449 褥瘡治療	洪誌鴻 10227 人工關節	林承志 1449 糖尿病足	洪誌鴻 10227 人工關節機械手臂	張建鈞 20695 微創人工關節	蕭龐軒 18528 脊椎外科
下午	011	馮逸卿 1762 骨腫瘤 暨關節重建	李光申 012診96322 人工關節	邱詠証 29012 人工關節	郭建忠 213診 4306 (兒童醫院)	許弘昌 4749 運動醫學	羅元舜醫師9/30休假 謝尚霖醫師9/26休假 郭建忠醫師9/10休假 洪士杰醫師9/1休假
	013		洪士杰 96743 細胞治療諮詢		林宗立 18144 人工關節感染		
	015		許晉榮 5983 旋轉肌袖微創手術	陳賢德 2326 脊椎內視鏡手術	許晉榮 5983 膝關節微創機械手臂	陳賢德 2326 (3D電腦導航) 脊椎內視鏡手術	
	016	林宗立 18144 關節感染	羅元舜 17339 脊椎畸形矯正	蔡俊灝 7940 人工關節	陳衍仁 13651	柯智淵 14333 顯微肢體重建	
	017	李翎溢 18438 一般骨科	郭建忠 4306 足踝骨科	王世杰 18231 骨外傷	柯智淵 14333	賴建穎 17110 脊椎外科	
	019	林承志 1449 手外科	朱利平 30886 一般骨科	林承志 1449 手外科	朱利平 30886 一般骨科	張建鈞 20695 微創脊椎內視鏡	
	012	李翎溢 017診18438 脊椎外科	邱詠証 011診29012 限肢體重建(約診)		蕭龐軒 015診18528 脊椎外科	許弘昌 (約診) 限膝關節注射	
晚上	013		郭書瑞 27714 震波治療(約診)	郭書瑞 27714 震波治療(約診)			
	019	賴建穎 17110 一般骨科	朱利平 30886	羅元舜 17339 兒童脊椎外科、脊椎顯微手術		朱利平 017診30886 脊椎外科	

- 精準、微創特色手術：脊椎內視鏡手術、電腦導航脊椎手術、機器手臂關節手術、關節內視鏡手術、顯微重建手術
- * 脊椎：陳賢德、陳衍仁、張建鈞、羅元舜、蕭龐軒、李翎溢、賴建穎 * 骨腫瘤：馮逸卿、李光申
- * 人工關節：洪誌鴻、許弘昌、馮逸卿、許晉榮、邱詠証、蔡俊灝、林宗立、謝尚霖、柯智淵、李光申、張建鈞
- * 運動傷害：許晉榮、謝尚霖 * 足踝外科：郭建忠 * 兒童骨科：郭建忠(周四下午兒童醫院213診)
- * 手外科暨顯微肢體重建：邱詠証、林承志、柯智淵 * 細胞治療諮詢：洪士杰

婦產科部		女性整合門診 (復健醫療大樓1樓)					
時段	診間	星期一 MON (7.14.21.28)	星期二 TUE (1.8.15.22.29)	星期三 WED (2.9.16.23.30)	星期四 THU (3.10.17.24)	星期五 FRI (4.11.18.25)	星期六 SAT(5.12.19.26)
女性特別門診 (復健醫療大樓1樓) Women's Health Clinic							
上午	171	婦女癌症篩檢	婦女癌症篩檢	婦女癌症篩檢	婦女癌症篩檢	婦女癌症篩檢	婦女癌症篩檢
	176		陳慧毅 2166 更年期特別門診				
下午	171	婦女癌症篩檢	婦女癌症篩檢	婦女癌症篩檢	婦女癌症篩檢	婦女癌症篩檢	
一般婦產科 (復健醫療大樓1樓、799診-立夫7樓生殖醫學中心) Obstetrics and Gynecology							
上午	173	邱燦宏 3861	周明明 95224	邱燦宏 3861	黃則立 12971	周明明 95224	蘇俊維 10761
	175	許希珍(女) 22284	林武周 0562內視鏡婦癌 癌症免疫細胞治療諮詢門診	楊東川 0288 人工受孕試管嬰兒	張維君 1433 癌症免疫細胞治療諮詢門診	楊東川 0288 多囊卵巢 月經調理	袁嘉駿 23397
	176	楊東川 0288 更年期障礙 陰道雷射	陳慧毅 2166 更年期特別門診	陳慧毅 2166 婦女尿失禁	何銘 4798 多胞胎減胎術	黃佩真(女) 27333人工受孕 試管嬰兒、贈送藥費	陳怡燕(女) 20092
	177	張維君 1433 癌症免疫細胞治療諮詢門診	許希珍(女) 22284	周明明 95224 高危險妊娠	張穎宜(女) 4754內視鏡手術 癌症免疫細胞治療諮詢門診	蘇俊維 10761	陳慧毅 2166 子宮脫垂症
	178	袁嘉駿 23397	黃佩真(女) 27333人工受孕 試管嬰兒、贈送藥費	陳怡燕(女) 20092	袁嘉駿 23397	許希珍(女) 22284	楊稚怡(女) 178診 24455
	179					洪耀欽 C73診婦癌暨 陰道鏡教學的診	
下午	173	邱燦宏(約診)	邱燦宏 3861 高危險妊娠	邱燦宏(約診)	黃則立 12971	邱燦宏 3861	陳慧毅醫師 9/18休假
	175	葉聯舜 0289 癌症免疫細胞治療諮詢門診	林武周 0562(約診) 內視鏡得盆重建	黃則立 12971	張維君 1433(約診) 癌症免疫細胞治療諮詢門診	何銘 4798	張珈璋醫師 9/8休假
	176	何銘 4798	陳慧毅(約診)	何銘 4798	何銘(約診)	黃佩真(女)(約診)	袁嘉駿醫師 9/17.9/19休假
	177	張維君(約診)		蘇俊維 10761 產前遺傳諮詢	張穎宜(女)(約診)	蘇俊維(約診)	張穎宜醫師 9/10休假
	178	林士新 9035	黃佩真(女)(約診)	陳怡燕(女)(約診)	楊稚怡(女) 24455		葉聯舜醫師 9/28休假
	799	楊東川(約診) 人工受孕試管嬰兒		黃佩真(女) 27333	楊東川 0288 人工受孕試管嬰兒		
晚上	173	楊稚怡(女) 24455	邱燦宏(約診)	周泰甫 22062	黃佩真(女) 27333人工受孕 試管嬰兒、贈送藥費	邱燦宏(約診)	
	175	葉聯舜(約診)	林武周(約診)	黃則立(約診)	陳怡燕(女) 20092 高危險妊娠	何銘(約診)	
	176	何銘(約診)	黃則立 12971	何銘(約診)			
	177	宋鈺雯(女) 20236	蘇俊維 10761	蘇俊維(約診)	張穎宜(女)(約診)	黃千竹(女) 20267	
	178	袁嘉駿 23397	張珈璋(女) 22052	陳怡燕(女) 20092 (約診)			
不孕症門診(復健醫療大樓1樓、799診-立夫7樓生殖醫學中心) Infertility Clinic							
上午	175	許希珍(女) 22284		楊東川 0288 人工受孕試管嬰兒		楊東川 0288 孕前胚胎遺傳檢測	
	176	楊東川 0288 人工受孕試管嬰兒	許希珍(女) 177診 22284			黃佩真(女) 27333人工受孕 試管嬰兒、贈送藥費	
	178		黃佩真(女) 27333人工受孕 試管嬰兒、贈送藥費			許希珍(女) 22284	
	799	黃佩真(女)(約診)				許希珍(女)(約診)	
下午	799	楊東川(約診) 人工受孕試管嬰兒	楊東川(約診) 生育力評估與諮詢		楊東川 0288 孕前帶因者篩檢	黃佩真(女) 176診 (約診)	
晚上	799				楊東川(約診)		
婦科腫瘤(癌症中心大樓地下一樓) Gynecologic Oncology							
上午	036	葉聯舜 0289 癌症免疫細胞治療諮詢門診		葉聯舜 0289 癌症免疫細胞治療諮詢門診	林武周 0562 癌症免疫細胞治療諮詢門診	張維君 1433 癌症免疫細胞治療諮詢門診	
	037	洪耀欽 6375 癌症免疫細胞治療諮詢門診	張穎宜(女) 4754 癌症免疫細胞治療諮詢門診		洪耀欽 6375 癌症免疫細胞治療諮詢門診	陳慧毅 2166	黃千竹(女) 20267
下午	036	黃千竹(女) 20267		葉聯舜(約診)	林武周(約診)		
	037	洪耀欽(約診)	張穎宜(女) 4754 癌症免疫細胞治療諮詢門診		洪耀欽(約診)	洪耀欽(約診)	
<p>* 婦癌腫瘤: 洪耀欽、林武周、葉聯舜、張維君、張穎宜 * 婦科內視鏡: 葉聯舜、張穎宜、張維君、陳慧毅、黃則立 * 婦女尿失禁: 陳慧毅、黃則立、林武周 * 高危險妊娠: 周明明、邱燦宏、何銘、陳怡燕、楊稚怡 * 產科: 邱燦宏、何銘、蘇俊維、袁嘉駿、陳怡燕 * 人工受孕及試管嬰兒: 楊東川、黃佩真、許希珍 * 胎兒治療: 袁嘉駿 * 產前遺傳諮詢: 蘇俊維</p>							
婦女就醫須知:							
<p>1. 產科醫師: 周明明、邱燦宏、何銘、蘇俊維、陳怡燕、袁嘉駿 2. 婦女癌症篩檢包含子宮頸抹片檢查、乳房攝影檢查, 請持健保卡就醫, 不需掛號費: ■ 子宮頸癌篩檢(子宮頸抹片): 年滿30歲婦女, 一年內未做過子宮頸抹片者。 ■ 乳房篩檢(乳房攝影; 需預約檢查): 年滿45-69歲婦女或年滿40-44歲(二等親內曾患乳癌者), 二年內未做過乳房攝影檢查者。 3. 各項諮詢專線, 歡迎多加利用: ■ 婦女各類疾病保健及日常保健諮詢: 婦科衛教室(分機4145) ■ 懷孕婦女孕產期前後健康諮詢與衛生教育諮詢: 產科衛教室(分機4144) ■ 院內24小時哺乳服務專線: 22021995 ■ 衛生福利部國民健康署更年期保健諮詢服務專線: 0800-005107 ■ 衛生福利部國民健康署孕產婦關懷諮詢服務專線: 0800-870870 4. 本院提供以下特殊檢查, 如欲瞭解詳情, 可於婦產科各門診時段洽詢主治醫師或來電諮詢婦產科衛教室, 各項檢查時段如下: ■ 第一孕期唐氏症篩檢: 星期二下午陳怡燕醫師、星期三上午袁嘉駿醫師、星期五上午楊稚怡醫師 ■ 婦癌暨陰道鏡教學約診(教 C73診): 星期五上午洪耀欽 ■ 高層次超音波: 星期日上午張慧怡醫師、下午洪洵甄醫師, 星期二上午何銘醫師, 星期三下午袁嘉駿醫師, 星期四上午張慧怡醫師、下午洪洵甄醫師, 星期五下午陳怡燕醫師 ■ 高層次骨盆腔功能障礙立體超音波: 星期三下午陳慧毅 5. 本院提供優質母乳哺育環境, 於下列地點設置哺乳室, 歡迎多加利用: (1)兒童醫院二樓兒科門診區 (2)復健醫療大樓一樓婦產科門診區 (3)癌症中心大樓一、二樓 (4)急重症醫療大樓1樓兒科診療區。</p>							

女性整合門診 (提供常見婦女健康問題、更年期問題、婦女身心問題及不孕症等醫療服務。)

眼科 (第一醫療大樓1樓) Ophthalmology		為了完成詳細的檢查，夜診病人請於晚上8點前報到					* 相關職災權益，可洽診間及各棟批價掛號櫃台
時段	診間	星期一 MON (7.14.21.28)	星期二 TUE (1.8.15.22.29)	星期三 WED (2.9.16.23.30)	星期四 THU (3.10.17.24)	星期五 FRI (4.11.18.25)	星期六 SAT (5.12.19.26)
上午	101	蔡宜佑 6443 AI門診	蔡宜佑 6443 AI門診	謝宜靜(女) 13465	蔡宜佑 6443 AI門診	謝宜靜(女) 13465	蔡宜佑 近視雷射(約診) AI門診
	102	孟平平(女) 24676	林正明 4301 AI門診	顧蔚寧(女) 25793	謝宜靜(女) 13465	林正明 4301 AI門診	謝宜靜(女) 13465
	103	陳文祿 7871 AI門診	田彭太 11892	陳文祿 7871(約診) AI門診	田彭太 11892	陳文祿 7871 AI門診	夏寧憶(女) 18415
	104		李宥伶(女) 22125		李宥伶(女) 22125	李宥伶(女) 22125	
	105	邵儀菁(女) 30788	賴俊廷 30292	龔偉勛 23246	蘇振文 27057	賴俊廷 30292	邵儀菁(女) 30788
	106			張丞賢 83345	張丞賢 83345	顧蔚寧(女) 25793	
	108	田彭太 11892	林純如(女) 24029	林純如(女) 24029	林純如(女) 24029	林純如(女) 24029	崔永平 10754
	109	江鈞綺(女) 10019		江鈞綺(女) 10019	江鈞綺(女) 10019		江鈞綺(女) 10019
	110			邵儀菁(女) 30788	吳映萱(女) 18146	邵儀菁(女) 30788	
	111	吳文權 36020	崔永平 10754	吳文權 36020	吳文權 36020 約診	崔永平 10754	
	112		林慧茹(女) 2396	林慧茹(女) 2396 約診 (9/9.9/23.9/30)	林慧茹(女) 2396		林慧茹(女) 2396 (9/5.9/19)
	下午	101	蔡宜佑 6443 AI門診		夏寧憶(女) 18415		黃祐得 31229
102		顧蔚寧(女) 25793	林正明 4301 AI門診	林正明 4301 AI門診			
103			夏寧憶(女) 110診 18415	陳文祿 7871 AI門診	田彭太 11892		林慧茹醫師9/11 休息
106		張丞賢 83345			張丞賢 83345 甲狀腺特別門診		龔偉勛醫師9/2.9/9. 9/16.9/23.9/30 休息
108		田彭太 11892	蘇振文 111診 27057	賴俊廷 105診 30292	王奕 110診 24688		李宥伶醫師9/28 休息
109		吳文權 111診 36020	吳映萱(女) 18146	林慧茹(女) 112診 2396 (9/9.9/23.9/30)	顧蔚寧(女) 25793	吳映萱(女) 18146	林慧茹醫師9/1.9/2. 9/9.9/16.9/23.9/30 休息
晚上	101	崔永平 10754		吳映萱(女) 18146	夏寧憶(女) 18415	顧蔚寧(女) 25793	
	104	李宥伶(女) 22125	賴俊廷 105診 30292				

- * 眼角膜：蔡宜佑、江鈞綺、謝宜靜、吳映萱、李宥伶
- * 角膜塑型鏡片：林慧茹、江鈞綺、謝宜靜、夏寧憶
- * 兒童眼科：林慧茹、崔永平、謝宜靜、夏寧憶
- * 葡萄膜科：林純如、林正明、夏寧憶
- * 甲狀腺眼病變、眼窩腫瘤：張丞賢、吳映萱、顧蔚寧
- * 眼整形、眼部美容：張丞賢、江鈞綺、吳映萱、顧蔚寧
- * 青光眼暨眼神經：邵儀菁、李宥伶、蘇振文
- * 雙眼視覺功能訓練：謝宜靜、夏寧憶
- * 屈光：林慧茹、崔永平、謝宜靜、夏寧憶
- * 視網膜：陳文祿、吳文權、林正明、林純如、田彭太、賴俊廷、夏寧憶、顧蔚寧、蘇振文
- * 近視雷射：蔡宜佑、林慧茹、江鈞綺、謝宜靜

耳鼻喉科 (第一醫療大樓1樓) Otorhinolaryngology(ENT)		※耳鼻喉科夜間門診沒有提供聽力檢查、鑑定、小兒聽力檢查					
上午	115	林子婷(女) 34062	林嘉德 6355	林子婷(女) 34062	鄒永恩 6638 癌症免疫細胞治療諮詢門診	盧建吉 18449 癌症免疫細胞治療諮詢門診	林奐宇 20361
	116	黃得韻(女) 11899	施亮均 14365	黃得韻(女) 11899	王清源 11466	黃得韻(女) 11899	邱建仁 15740
	117	戴志展 3485	戴志展 3485 鼻竇炎特別門診	戴志展(約診)	林嘉德 6355	林子婷(女) 34062	藍偉哲 18546
	118	施亮均 14365	藍偉哲 18546	林子傑 10164		陳光超 81694	盧建吉 18449 癌症免疫細胞治療諮詢門診
	120		黃純惟 15709	陳冠華 35464			戴志展醫師9/16 休息
下午	115	鄒永恩 6638 癌症免疫細胞治療諮詢門診	林子傑 10164	林嘉德 6355	施亮均 14365	林嘉德 6355	
	116	王清源 11466	王清源 11466	鄒永恩 6638 睡眠呼吸中止症特別門診 癌症免疫細胞治療諮詢門診	林奐宇 20361	邱建仁 15740	
	117	戴志展 3485	林奐宇 20361	邱建仁 15740	戴志展 3485	施亮均 14365	
	118	盧建吉 18449 癌症免疫細胞治療諮詢門診	詹日全 21001	藍偉哲 18546	黃純惟 15709	陳光超 81694	
	120		陳冠華 35464				
晚上	117	陳冠華 120診 35464	藍偉哲 18546	邱建仁 15740	林奐宇 116診 20361	黃純惟 15709	
	118	林子傑 10164					

- * 耳症眩暈聽障：林嘉德、陳光超、王清源、藍偉哲、陳冠華
- * 甲狀腺與唾液腺腫瘤：花俊宏、詹日全、黃純惟、盧建吉、邱建仁
- * 口腔癌咽喉癌鼻咽喉癌：蔡銘修、花俊宏、詹日全、黃純惟、盧建吉、邱建仁
- * 全方位聽覺健康中心：陳光超、陳冠華
- * 癌症免疫細胞治療諮詢：蔡銘修、花俊宏、鄒永恩、詹日全、黃純惟、盧建吉
- * 鼻整形：施亮均、林子婷
- * 鼻症與過敏：戴志展、黃得韻、施亮均、林子婷
- * 睡眠呼吸中止症：鄒永恩、林子傑、邱建仁
- * 喉症音聲異常咽喉腫瘤：鄒永恩、林子傑、邱建仁

口腔咽喉頭頸部腫瘤 (癌症中心大樓地下1樓) Head and Neck Oncology						
上午	031	花俊宏 3797 癌症免疫細胞治療諮詢門診	蔡銘修 5121 癌症免疫細胞治療諮詢門診	蔡銘修 5121 口腔白斑特別門診 癌症免疫細胞治療諮詢門診	花俊宏 3797 癌症免疫細胞治療諮詢門診	蔡銘修 5121 癌症免疫細胞治療諮詢門診
	032		盧建吉 18449 癌症免疫細胞治療諮詢門診	詹日全 21001		邱建仁 15740
下午	032				花俊宏 031診 3797 癌症免疫細胞治療諮詢門診	詹日全 21001

* 口腔癌、頭頸部腫瘤：蔡銘修、花俊宏、詹日全

營養諮詢 營養諮詢自費門診 (立夫醫療大樓2樓) Nutrition Consultation Clinic							
體重控制、糖尿病、妊娠糖尿病、腎臟病、高血脂、心臟病、痛風及疾病營養、小兒營養、副食品添加、癌症及腸胃道術後營養、居家管灌營養諮詢、骨質疏鬆症等一般疾病							
下午	253	林昱昕 32297 (營養師)	陳郁雅 22396 (營養師)	蘇鈺雯 16154 (兒科營養師)	陳郁雅 22396 (營養師)	劉上宇 29610 (營養師)	(上午)吳靜茹 16154 (營養師)
腫瘤營養諮詢自費門診 (癌症中心大樓2樓) Nutrition Care							
上午	285		楊美都 5218		(下午)楊美都 5218		

高壓氧門診 (第一醫療大樓2樓) Hyperbaric Oxygen Therapy Clinic

時段	診間	星期一 MON (7.14.21.28)	星期二 TUE (1.8.15.22.29)	星期三 WED (2.9.16.23.30)	星期四 THU (3.10.17.24)	星期五 FRI (4.11.18.25)	星期六 SAT(5.12.19.26)
上午	201	廖偉志 11860		李嘉翔 10724			杭良文醫師9/7休假
下午	201	杭良文 2292	林裕超 10001	夏德椿 1914	鄭文建 14321		

放射腫瘤科 (癌症中心大樓地下2樓) Radiation Oncology

上午	051	陳尚文 4634 <small>癌症免疫細胞治療門診</small>	楊世能 4635	梁基安 4615 <small>癌症免疫細胞治療門診</small>	賴宥良 22687 <small>癌症免疫細胞治療門診</small>	王耀慶 17473	
	052	王耀慶 17473	林膺峻 13464	林膺峻 13464	王帝皓 30860	梁基安 4615 <small>癌症免疫細胞治療門診</small>	簡君儒 16181 <small>癌症免疫細胞治療門診</small>
	053	楊世能 4635	賴宥良 22687 <small>癌症免疫細胞治療門診</small>	楊世能 4635		陳尚文 4634 <small>癌症免疫細胞治療門診</small>	
	055	梁基安 4615 <small>癌症免疫細胞治療門診</small>	郭于誠 16374 <small>癌症免疫細胞治療門診</small>	朱俊男 14360 <small>癌症免疫細胞治療門診</small>	郭于誠 16374 <small>癌症免疫細胞治療門診</small>	林膺峻 13464	
下午	051	陳尚文 4634 <small>癌症免疫細胞治療門診</small>	楊世能 4635	梁基安 4615 <small>癌症免疫細胞治療門診</small>	賴宥良 22687 <small>癌症免疫細胞治療門診</small>	王耀慶 17473	
	052	賴宥良 22687 <small>癌症免疫細胞治療門診</small>		朱俊男 14360 <small>癌症免疫細胞治療門診</small>	林膺峻 13464		
	053		陳尚文 4634 <small>癌症免疫細胞治療門診</small>	王帝皓 30860	王耀慶 17473		
	055	朱俊男 14360 <small>癌症免疫細胞治療門診</small>	郭于誠 16374 <small>癌症免疫細胞治療門診</small>	郭于誠 16374 <small>癌症免疫細胞治療門診</small>		朱俊男 14360 <small>癌症免疫細胞治療門診</small>	

核子醫學科早期發現癌症新利器：正子斷層造影 (PET) PET是一種非侵入性、高解析度、高敏感度的新科技影像檢查，能發現隱藏的癌細胞，是癌症預防與早期診斷治療的利器。亦可提供老年癡呆症早期偵測、癲癇病手術前定位及心肌梗塞患者心肌存活率檢測等醫療服務。

家庭醫學科 (癌症中心大樓2樓(202~206診、281診)、急重症大樓地下一樓(020、021診)、立夫醫療大樓2樓(252診) Family Medicine

上午	202	洪東榮 16209 <small>職業病門診、毒物科</small>	黃柏綜 16973 <small>含戒菸及骨鬆門診</small>	賴明美(女) 2741	劉騏安 33068	孫毓平(女) 27193	劉興潮 5144
	203 <small>(兼抹片診)</small>	王君儀 (約診)	廖乃慧(女) (約診)	沈庭馨(女) (約診)	曾翌豪 (約診)	總醫師 (約診)	
	205	徐華穗(女) 8044 <small>含整合照護門診</small>	賴世偉 3068	教 林文元 10648 <small>含戒菸門診</small>	教 賴世偉 3068	鍾昀庭 27207	
	206	盧子謙 20329	林依亭(女) 27220	洪東榮 16209 <small>職業病門診、毒物科</small>	林正介 (約診)	林靖淳 22688	何致德 7929
	252	賴明美(女) 2741	王牧羣 13067 <small>含戒菸門診</small>	林志學 5496 <small>含戒菸門診</small>	教 廖俊惠 8089 <small>老人失智 憂鬱焦慮身心門診</small>	楊沛怡(女) 18314 <small>老人特別門診</small>	
	281	劉秋松 3350 <small>職業病門診</small>	林文元 10648 <small>含戒菸門診</small>	劉秋松 3350	教 賴明美(女) 2741	曾翌豪 28501	
	602						徐華穗(女) 8044 <small>(癌症中心6樓)</small>
下午	202	陳宗伯 30501	詹育儒 23301	賴冠宇 17152	黃柏綜 16973	廖乃慧(女) 28530	輝耀門診 星期三下午劉秋松
	203	劉騏安 33068	王君儀 28471	鍾昀庭 27207	林依亭(女) 27220	陳冠佑 36054	
	205	教 林志學 5496 <small>含整合照護門診</small>	林正介 2229	孫毓平(女) 27193	沈庭馨(女) 28467	王牧羣 13067	蔣惠榮醫師9/23休假 楊沛怡醫師9/18.9/22.9/23.9/25休假 楊靜玟醫師9/24休假 謝心瑜醫師9/1休假
	206	林幼淳(女) 27294 <small>中醫高齡骨鬆</small>	鄭喬仁 27266	方正華 23062	張剛毓 36053	林幼淳(女) 27294 <small>中醫高齡骨鬆</small>	鍾昀庭醫師9/4.9/11.9/25休假 林依亭醫師9/3.9/17休假
	252	高湘涵(女) 22081	謝心瑜(女) 24693	戴廷羽(女) 23084	楊靜玟(女) 22169	賴冠宇 17152	
	281	朱利平 30886	楊沛怡(女) 18314	莊凱婷(女) 24650	簡名鍵 23339	黃虹毓(女) 14874 <small>高齡失智(約診)</small>	
晚上	020		戴廷羽(女) 23084	蔣惠榮(女) 14337 <small>職業病門診</small>	胡松林 13437 <small>(8/6)</small>		
	021	陳毓隆 7468 <small>戒菸門診</small>	劉秋松 3350	楊沛怡(女) 18314 <small>含戒菸門診</small>			
	022					湯夢彬 35307	
	245	吳丞斌 18796 <small>健檢追蹤</small>					
602				林文元 10648 <small>含戒菸門診(癌症中心6樓)</small>			

職業醫學科門診、毒物科門診 (癌症中心大樓2樓、急重症大樓地下一樓(020診) Occupational Medicine / Toxicology

上午	202	洪東榮 16209 <small>毒物科</small>					輝耀門診 星期二上午洪東榮
	206			洪東榮 16209 <small>毒物科</small>			
	281	劉秋松 3350		劉秋松 3350			
下午	299					穆函蔚 15696 <small>毒物科</small>	
晚上	020			蔣惠榮(女) 14337			

戒菸門診 立夫醫療大樓2樓(252診)、癌症中心大樓2樓(202、205診)、急重症大樓地下1樓(020、021診) Cigarette Cessation Clinic

上午	205		黃柏綜 206診 16973	林文元 10648			
	281		林文元 10648				
	252			林志學 5496			
下午	202	陳宗伯 30501			黃柏綜 203診 16973	賴冠宇 17152	
	205			賴冠宇 17152		王牧羣 13067	
	252	高湘涵(女) 22081	楊沛怡(女) 18314				
晚上	020			蔣惠榮(女) 14337		湯夢彬 022診 35307	
	021	陳毓隆 7468		楊沛怡(女) 18314	林文元 602診 10648		

緩和醫療門診 (癌症中心大樓2樓) Palliative Medicine 預立醫療照護自費諮詢(約診) (ACP)諮詢專線: 04-22052121分機 1031

上午	206	徐華穗(女) 8044	黃柏綜 16973			林靖淳 281診 22688	徐華穗(女) 602診 8044
下午	203			預立醫療照護自費諮詢 (約診) 262診 (美醫醫療大樓2樓)	黃柏綜 16973		

老人特別門診	老人特別門診 (立夫醫療大樓2樓) Geriatric Medicine 服務對象：多重用藥、認知功能異常、衰弱、跌倒、憂鬱等症狀之65歲以上銀髮族。							
	時段	診間	星期一 MON (7.14.21.28)	星期二 TUE (1.8.15.22.29)	星期三 WED (2.9.16.23.30)	星期四 THU (3.10.17.24)	星期五 FRI (4.11.18.25)	星期六 SAT(5.12.19.26)
	上午	252	賴明美(女) 2741	王牧羣 13067	林志學 5496	廖俊惠 8089 憂鬱、失智症	楊沛怡(女) 18314	
下午	252	高湘涵(女) 22081		戴廷羽(女) 23084	楊靜玟(女) 22169	蘇天怡(女) 18411		
成人疫苗注射暨旅遊醫學特別門診及成人其他疫苗 (帶狀皰疹疫苗、子宮頸疫苗、A肝、B肝、流感、肺炎疫苗、破傷風疫苗)								
上午	206	徐華穗(女) 8044						
	281	劉秋松 3350	林文元 10648	劉秋松 3350				
下午	202	陳宗伯 30501	楊沛怡(女) 281診 18314		黃柏綜 203診 16973	賴冠宇 17152		
	205			賴冠宇17152				
自費體檢門診(健康醫學中心8樓) Health Examination *自費體檢門診看診時間：星期一至星期六上午及下午								
1.一般體格檢查 2.就業勞工體檢 3.供膳勞工體檢 4.勞工保險局預防職業病健檢 5.公司與工廠外作勞工巡迴體檢 6.中醫健檢 7.婚前健檢 8.保險照會體檢 9.大專院校新生體檢 10.出國留學與移民體檢(加拿大、澳洲、紐西蘭) 洽詢電話：(04)22052121轉5620-5623								
健康檢查中心約診(健康醫學中心5樓) Health Examination *洽詢電話：(04)22052121轉5620-5623								
1.全身高階健檢(A.心血管組套、B.防癌組套、C.腦血管組套、D.肺癌組套、E.婦女組套、F.全身核磁共振、G.睡眠檢測、H.痛風藥物基因檢測) 2.腦神經健檢								
體重控制特別門診	體重控制特別門診Obesity Control Center 由肥胖醫學專科醫師群、體重控制專門營養師與運動治療師共同為您提供全面性的體重控制。							
	上午		辛明哲 618診減重及糖尿病手術 (癌症中心6樓)	劉家嘉(女) 603診 31271	黃致銀 601診94603減重及 糖尿病手術(含減重手術運動)	鄭仔書(女) 287診27417 (癌症中心2樓)	黃致銀 601診94603減重及糖尿病 手術(含減重手術重建特診)	
					鄭仔書(女) 286診27417 (癌症中心2樓)	辛明哲 601診29505 代謝 外科、減重及糖尿病手術	徐華穗(女) 602診8044 (癌症中心6樓)	
	下午	陳亮宇(女) 329診22886 (美德大樓三樓)	鄭仔書(女) 286診27417 (癌症中心2樓)	李湘萍(女) 269診16577 (美德大樓二樓)	劉家嘉(女) 603診31271 內科減重	李俐雯(女) 265診27311 (美德大樓二樓)	劉家嘉(女) 603診31271 內科減重(9/12.9/26) (癌症中心6樓)	
晚上		辛明哲 601診(約診) 減重及糖尿病手術	劉家嘉(女) 603診31271 (約診)	李俐雯(女) 322診27311 (美德大樓二樓)	辛明哲 601診29505 代謝外科、 減重及糖尿病手術(約診)	蘇珊玉(女) 330診 7971 美德醫療大樓3樓		
疼痛科	疼痛科(急重症大樓2樓) Pain Management							
	上午	240		溫永銳 95236	溫永銳 95236	溫永銳 95236	歐陽欣漢 14350	
		245				溫永銳 95236		
	下午	240		溫永銳 95236	劉玉成 5622			
	247	劉玉成 5622			劉玉成 5622	黎尚宜 32137		
皮膚科	皮膚科(181~182診復健醫療大樓1樓、168診美德醫療大樓1樓) Dermatology 鄭慧滿醫師為中西醫結合科醫師							
	上午	181	謝旭榮 6174	吳伯元 15645	黃建仁 6175	謝旭榮 6174	吳伯元 15645 皮膚過敏哮喘麻疹	吳伯元 15645 乾癬及異位性皮膚炎
		182	許致榮 20191 皮膚腫瘤外科 及青春痘疤特別門診	黃建仁 6175 皮膚癌門診	方心禹(女)14355	張廖年峰 15728 一般門診 及乾癬特別門診	方心禹(女)14355	
		168	鄭慧滿(女) 2227		鄭慧滿(女) 2227			張廖年峰醫師9/4休假
		669		張廖年峰 666診15728 自費門診	沈宛捷(女) 20259 自費門診		許致榮(約診)	
	下午	181	沈宛捷(女) 20259	吳伯元 15645		沈宛捷(女) 20259	張廖年峰 15728 一般門診 與異位性皮膚炎特別門診	
		182		方心禹(女)14355	吳伯元(約診)			
		168	鄭慧滿(女)(約診)	鄭慧滿(女) 2227	鄭慧滿(女)(約診)	鄭慧滿(女)(約診)	鄭慧滿(女) 2227	
		669		張廖年峰(約診)				
	晚上	181	張廖年峰 15728 一般門診 及乾癬特別門診			張廖年峰 15728 一般門診與 青春痘及白頭特別門診		
	182		沈宛捷(女) 20259					
	168		鄭慧滿(女)(約診)			鄭慧滿(女)(約診)		
復健科	復健科(復健醫療大樓2樓) Rehabilitation 針灸復健整合醫療(331診美德醫療大樓3樓) 復健門診及治療區與針灸科融合, 提供骨關節疼痛之中西整合復健治療							
	上午	275	周立偉 4317 疼痛治療(浮針療法)	林千琳(女) 5699 兒童復健科	韓亭怡(女) 6741 疼痛治療(增生療法)	吳恩瑄(女) 12118 疼痛治療	楊佩瑜(女) 7857 兒童復健科	劉東桓 35345 骨鬆及疼痛治療
		276	孟乃欣 6351 智能機器人訓練	吳恩瑄(女) 12118 癌症復健	楊佩瑜(女) 7857 兒童復健	周怡君(女) 10161 神經復健、機器人訓練	韓亭怡(女) 6741 癌症復健	林千琳(女) 5699 兒童復健
		277	楊佩瑜(女) 7857	羅瑞寬 4659 骨關節及疼痛治療	孟乃欣 6351	羅瑞寬 4659 骨關節及神經復健	廖芳瑩(女) 11832 疼痛治療	張斐淳(女) 22114 心肺、疼痛治療
		331	韓亭怡(女) 6741 美德大樓3樓					廖芳瑩醫師 9/11休假 韓亭怡醫師 9/7.9/30休假
	下午	275	劉東桓 35345 骨關節及疼痛治療	林千琳(女) 5699	劉東桓 35345 骨鬆及疼痛治療	劉東桓 35345 骨關節及疼痛治療	韓亭怡(女) 6741 癌症復健	
		276	韓亭怡(女) 6741	楊佩瑜(女) 7857	孟乃欣 6351	孟乃欣 6351 心肺復健	林千琳(女) 5699	
		277	羅瑞寬 4659 神經復健、機器人訓練	羅瑞寬 4659	羅瑞寬 4659	楊佩瑜(女) (9/10約診) 肉毒桿菌注射門診	賴宇亮 14688 骨關節及疼痛治療	
		331		孟乃欣 6351 骨關節復健(美德大樓3樓)		林千琳(女) 5699		
	晚上	276	楊佩瑜(女) 7857 兒童、肉毒桿菌注射	林千琳(女) 5699	韓亭怡(女) 6741	孟乃欣 6351		
	277			張斐淳(女) 22114	劉東桓 275診35345 運動醫學、疼痛治療	劉東桓 275診35345 運動醫學、疼痛治療		

精神科成人門診 (美德醫療大樓5樓) Psychiatry (失智諮詢特別門診) 精神科病患看診順序, 依預約掛號先後順序看診。							
時段	診間	星期一 MON (7.14.21.28)	星期二 TUE (1.8.15.22.29)	星期三 WED (2.9.16.23.30)	星期四 THU (3.10.17.24)	星期五 FRI (4.11.18.25)	星期六 SAT(5.12.19.26)
上午	561	藍先元 10669	藍先元 10669 含失智整合門診	鄭婉汝(女) 23972 含戒菸門診		藍先元 10669 含失智整合門診	鄭婉汝(女) 23972 (9/19)
	562	黃智佳 15892	吳博倫 11745 (約診) 含強迫症門診	藍先元 10669	藍先元 10669	教 吳博倫 11745 強迫症	李定美(女) 18148 (9/5, 9/19)
	563	廖俊惠(女) 8089	鄭若瑟 9414	廖俊惠(女) 8089 含失智評估		潘有法 22015	廖俊惠(女) 8089 (9/12, 9/26)
	565		黃智佳 15892 含恐慌症		吳博倫 11745		輝耀門診 星期日上午鄭若瑟 星期二下午鄭婉汝 星期三下午廖俊惠
	566		洪崇傑 (約診)		黃于真(女) (約診)		
	567				鄭婉汝(女) (藥癮約診)		
561	洪崇傑 (約診)	藍先元 (約診)	黃智佳 15892	黃智佳 15892 (約診)	藍先元 10669	藍先元醫師9/11休假 鄭婉汝醫師9/5休假 張倍禎醫師9/10休假 洪崇傑醫師 9/17、9/18休假	
562	藍先元 10669		藍先元 10669 老人身心特別門診	藍先元 10669	吳博倫 11745 (約診)		
563	蘇冠寬 10421	廖俊惠(女) 8089		洪崇傑 16893	林靖容(女) 33069		
566	鄭若瑟 9414 含精神科復健門診		鄭若瑟 9414 含心理創傷門診	吳博倫 565診11745 焦慮症(約診)			
晚上	561	黃智佳 15892	洪崇傑 561診(限複診) 美沙冬約診		周伯翰 94555 (9/10、9/24)	李定美(女) 561診18148 (9/11, 9/25)	
	565		李定美(女) (約診) (9/1, 9/15, 9/29)				
	562		吳博倫 (約診)				

※ 心理健康服務中心 提供臨床心理師自費服務 諮詢電話: 04-22052121#1854 ◎若有心裡壓力需要諮詢或自我探索請來電輝耀門診預約

美沙冬複診約診(美德醫療大樓1樓)

下午	157	廖俊惠(女) 8089 (酒精治療門診)	鄭婉汝(女) 23972 (含酒癮治療)	洪崇傑 16893
----	-----	-------------------------	-------------------------	-----------

美沙冬門診複診時間: 週一、週三、週五下午1:30-3:30, 初診病患請於門診時間撥打電話04-22052121轉1183 預約看診

兒童青少年門診(美德醫療大樓5樓) 兒童青少年門診為約診者, 請於門診時間撥打電話04:22052121轉1560預約看診。

上午	357			林秀縵(女) 33767 兒童醫院3樓	劉書岑(女) 35841 兒童醫院3樓	劉書岑(女) 127診35841 兒童醫院1樓
	567	許宗蔚(女) (約診)	許宗蔚(女) (約診)	教 張倍禎(女) 13121	許宗蔚(女) 561診 (約診)	李宛融(女) 565診 32305
下午	567	陳映雪(女) 31114		張倍禎(女) 13121 含兒童睡眠門診 營養飲食特別門診		
	357	林秀縵(女) 33767 兒童醫院3樓	劉書岑(女) 35841 兒童醫院3樓	劉書岑(女) 35841 兒童醫院3樓	林秀縵(女) 566診33767 兒童青少年門診	林秀縵(女) 33767 兒童醫院3樓
晚上	125				劉書岑(女) 35841	
	212			林秀縵(女) (約診) 兒童醫院2樓	張倍禎(女) (約診) 兒童醫院2樓	

特別門診(約診)(美德醫療大樓2樓、5樓)

上午	E16	黃于真(女) (居家特別門診) 洪崇傑 (居家特別門診)		李定美(女) (居家特別門診)	李定美(女) (居家特別門診)	
	252	鄭婉汝(女) E81診 試住院評估			教 廖俊惠(女) 8089 老人失智 憂鬱焦慮身心門診 (立夫大樓2樓)	
下午	E16	李定美(女) (居家特別門診)	李定美(女) (居家特別門診)	黃于真(女) (居家特別門診)		李定美(女) (居家特別門診)
	266		鄭婉汝(女) 23972院內員工 心理關懷特別門診			

醫學影像部(神經放射診療科) 急重症中心大樓地下1樓

上午	020		陳威良 11523	
----	-----	--	-----------	--

中醫部 中西醫結合科-特別門診(美德醫療大樓1樓) Integration of Chinese-Western Medicine

上午	165	林子娟(女) 28614 胸腔內科	陳文秀 100診 0866	林子娟(女) 28614 胸腔內科	林鉅超 1286 腫瘤	賴婉郁(女) 15779	顏宏融 325診 91281
	166	王 婕(女) 28625 小兒過敏疾病、氣喘	賴榮年 330診 97436			魏長菁(女) 5522	中西醫結合科特色: 融合傳統醫學與現代 醫學的精華。 林子娟醫師 9/14休假 顏宏融醫師 9/4, 9/11, 9/12休假
167			張家豪 24636	黃國欽 168診4322 甲狀腺專診(約診)			
下午	165	鐘文冠 0023 腎臟病		鄭惟仁 167診 24324	王 婕(女) 166診 28625	顏宏融 265診 91281	
晚上	165				鄭惟仁 24324	張家豪 167診24636 鼻竇炎	
	166	許偉帆 28991腸胃肝膽病 癌症免疫療法治療門診			林子娟(女) 168診 28614	王 婕(女) 28625	
	330				賴榮年 97436		

中西醫結合科-皮膚專科(美德醫療大樓1、2樓) Integration of Chinese-Western Medicine Dermatology

上午	168	鄭慧滿(女) 2227 乾癬	詹雅閔(女) 7384	鄭慧滿(女) 2227 異位性皮膚炎			詹雅閔(女) 7384
下午	166		詹雅閔(女) 7384				
	168	鄭慧滿(女) (約診)	鄭慧滿(女) 2227 乾癬	鄭慧滿(女) (約診)	教 鄭慧滿(女) (約診)	鄭慧滿(女) 2227 乾癬	
晚上	168	詹雅閔(女) 7384	鄭慧滿(女) (約診)			鄭慧滿(女) (約診)	

中西醫結合科-內科專科(美德醫療大樓1樓) Integration of Chinese-Western Medicine

上午	166		吳美瑤(女) 10743	江烈欽 4708 糖尿病、 肝膽腸胃、消化系癌症	黃國欽 168診 4322 甲狀腺超音波(約診)		江烈欽 4708 糖尿病
	167	謝慶良 100診 7196	黃國欽 4322 糖尿病、 甲狀腺、痛風				黃國欽 4322 糖尿病、 甲狀腺、痛風
下午	166			林聖興 3900 頭痛、失眠			
晚上	167	黃國欽 4322糖尿病、 甲狀腺、痛風			謝慶良 100診 7196		

* 新陳代謝科: 黃國欽、江烈欽 * 神經內科: 謝慶良、林聖興

中西醫結合科

中西醫結合科-小兒專科(美德醫療大樓1樓) Integration of Chinese-Western Medicine Pediatrics							
時段	診間	星期一 MON (7.14.21.28)	星期二 TUE (1.8.15.22.29)	星期三 WED (2.9.16.23.30)	星期四 THU (3.10.17.24)	星期五 FRI (4.11.18.25)	星期六 SAT(5.12.19.26)
上午	325	王 婕(女) 166診 28625					顏宏融 91281
下午	166	鄭惟仁 24324		林聖興 3900	王婕(女) 28625 小兒 過敏疾病、氣喘		
	265			鄭惟仁 167診 24324		顏宏融 91281	
晚上	165				鄭惟仁 24324		
	166				林聖興 3900	王婕(女) 28625 小兒 過敏疾病、氣喘	

中西醫結合科-耳鼻喉專科(美德醫療大樓1樓) Integration of Chinese-Western Medicine Otorhinolaryngology							
上午	167	張家豪 24636 梅尼爾氏症		張家豪 24636 耳鳴特別門診		張家豪 24636 頭頸痛調理	
下午	167	張家豪 24636 睡眠呼吸中止症			張家豪 24636 過敏性鼻炎		
晚上	167				張家豪 24636 梅核氣特別門診	張家豪 24636 鼻竇炎	

中西醫結合科-婦產科專科(美德醫療大樓3樓) Integration of Chinese-Western Medicine Gynecology							
上午	330		賴榮年 97436				
晚上	330				賴榮年 97436		

- *過敏免疫疾病：顏宏融 *乳房疾病、乳癌、不孕症、身心症：賴榮年
- *皮膚疾病(乾癬、異位性皮膚炎、白斑、蕁麻疹、囊腫型痤瘡、酒渣性皮膚炎、脫髮)：詹雅閔、鄭慧滿
- *糖尿病、高血脂、甲狀腺疾病、骨質疏鬆症、內分泌相關肥胖及月經失調、甲狀腺超音波檢查及甲狀腺穿刺：黃國欽
- *耳鼻喉疾病(鼻息肉及鼻竇炎、聲帶結節及息肉、感音神經性耳鳴、鼻咽癌調理)：張家豪
- *中西醫兒童皮膚病聯合門診：鄭慧滿、王婕 *中西醫兒童過敏免疫聯合門診：魏長菁、賴琬郁
- *中西醫聯合注意力不足過動症照護門診：林聖興、鄭惟仁 *中西醫聯合呼吸道照護門診：張家豪、林子娟
- *中西醫聯合三高疾病照護門診：黃國欽、吳美瑤
- *兒童青少年腦神經病症，頭痛、頭暈、癲癇、腦傷後遺症、發展遲緩、妥瑞氏症、過動症、睡眠障礙：林聖興

中醫傷科

中醫傷科(美德醫療大樓2樓) Chinese Traumatology							
上午	271	黃敬軒 18007 小針刀特別門診		黃敬軒 18007 浮針特別門診			陳志昇 21957
	272	葉祐安 24870 骨壞死、筋骨痠痛	葉祐安 24870 神經損傷、神經痛	郭于賢 28213	葉祐安 24870 骨壞死、筋骨痠痛	郭于賢 28213 運動傷害	侯甫葦 20452 骨折特別門診
	273	侯甫葦 20452 骨折特別門診	王亭云(女) 15258 關節炎、腰痛	侯甫葦 20452 骨折特別門診	侯甫葦 20452 約診	王亭云(女) 15258 關節炎、腰痛	王亭云(女) 15258 頸椎病、關節痛
下午	271	王鈺棋(女) 23370 骨質疏鬆特別門診	張國銘 18017	黃維德 25778 疤痕修復美容	黃維德 25778 傷口照護特別門診	王鈺棋(女) 23370 骨質疏鬆特別門診	黃敬軒 18007 耳聾、突發性耳聾
	272	葉祐安 24870 傷口疤痕、蟹足腫	郭于賢 28213	徐新政 2762 骨折脫臼		王亭云(女) 15258 頸椎病	黃維德 25778 慢性傷口照護
	273	侯甫葦 20452 退化性關節炎、腰痛	王亭云(女) 15258 腰痛	侯甫葦 20452 退化性關節炎、頸椎痛	郭于賢 28213	侯甫葦 20452 退化性關節炎、足跟扭傷	林宏恩 29683
晚上	271	黃維德 25778 浮針特別門診	黃敬軒 18007 耳聾、突發性耳聾	黃維德 25778 急性傷口照護	林芷瑩(女) 31531	黃敬軒 18007 肩頸腰腿疼痛特別門診	林芷瑩醫師9/5休假
	272	林宏恩 29683	葉祐安 24870 筋骨痠痛、運動傷害	林宏恩 29683	陳志昇 21957 18:00開始看診	葉祐安 24870 筋骨痠痛、運動傷害	
	273	郭于賢 28213	林芷瑩(女) 31531	王亭云(女) 15258 風濕關節痛	郭于賢 28213 肩頸手痛、四肢扭傷	侯甫葦 20452 關節痛	

- *小針刀：黃敬軒 *浮針：黃敬軒、黃維德、郭于賢
- *急性慢性傷口照護、疤痕修復美容：黃維德
- *骨折脫臼：侯甫葦、郭于賢、徐新政 *骨壞死：葉祐安
- *腰痛：黃敬軒、王亭云、葉祐安、郭于賢、黃維德、林宏恩
- *風濕性關節炎：黃敬軒、王亭云、郭于賢、黃維德、張國銘
- *蟹足腫：葉祐安、黃維德 *頭皮針：王鈺棋
- *腦中風、顱腦損傷、脊椎損傷後肢體障礙：黃敬軒、侯甫葦、郭于賢、黃維德、王鈺棋 *耳鳴、突發性耳聾：黃敬軒、張國銘
- *術後僵硬腫痛沾黏、運動傷害、扭挫傷、退化性關節炎、肌肉筋骨痠痛：黃敬軒、侯甫葦、葉祐安、郭于賢、黃維德、林宏恩、張國銘、王鈺棋
- *雷射針灸：黃敬軒、黃維德 *梅尼爾氏症：黃敬軒
- *骨質疏鬆：黃敬軒、郭于賢、黃維德、張國銘、王鈺棋
- *傷科整復：侯甫葦、葉祐安、郭于賢、張國銘、陳志昇
- *神經麻痺：黃敬軒、郭于賢、黃維德、林宏恩、王鈺棋
- *脊椎側彎：郭于賢 *姿態校正：黃敬軒、郭于賢
- *痛風：葉祐安、黃維德 *皮膚相關疾病：黃維德

中醫婦科

中醫婦科(美德醫療大樓) Chinese Gynecology、急重症中心大樓2樓(245、243診)							
上午	243			陳盈佑(女) 18557 乳房腫痛、月經失調			
	268	洪皓脩 24851	張馨慧(女) 27314		李湘萍(女) 16577 男女不孕、胎產、痘斑	蘇珊玉(女) 245診 7971	
	269	謝宜庭(女) 24842 經帶、更年期、助孕	陳盈佑(女) 18557 乳房腫痛、月經失調	張尹人(女) 24319 泌尿、白帶、更年期	陳雅吟(女) 3560 自費特別門診		陳盈佑(女) 18557 乳房腫痛、月經失調
	270		謝宜庭(女) 27842	謝宜庭(女) 24842 經帶、更年期、助孕	蘇珊玉(女) 7971	謝宜庭(女) 24842 經帶、更年期、助孕	李湘萍(女) 16577 男女不孕、胎產、痘斑
下午	268	張馨慧(女) 27314	張馨慧(女) 27314		張馨慧(女) 27314	洪皓脩 24851	
	269	張尹人(女) 24319 泌尿、白帶、更年期	陳盈佑(女) 18557 乳房腫痛、月經失調	李湘萍(女) 16577 男女不孕、胎產、痘斑	陳盈佑(女) 18557 乳房腫痛、月經失調	謝宜庭(女) 24842 經帶、更年期、助孕	
	270	李湘萍(女) 16577 男女不孕、胎產、痘斑	謝宜庭(女) 24842 經帶、更年期		蘇珊玉(女) 7971	張馨慧(女) 27314	蘇珊玉(女) 7971 (13:00開始看診)
晚上	268	張馨慧(女) 27314		洪皓脩 24851			輝耀門診 星期三上午蘇珊玉
	269	陳盈佑(女) 18557 乳房腫痛、月經失調		謝宜庭(女) 24842 經帶、更年期、助孕		陳盈佑(女) 18557 乳房腫痛、月經失調	
	270	謝宜庭(女) 24842	李湘萍(女) 16577 男女不孕、胎產、痘斑	李湘萍(女) 16577 男女不孕、胎產、痘斑	李湘萍(女) 16577 男女不孕、胎產、痘斑	洪皓脩 24851	陳盈佑醫師9/1-9/30休假 蘇珊玉醫師9/2休假
	323					張馨慧(女) 27314	
	330		蘇珊玉(女) 7971 (17:30開始看診)		謝宜庭(女) 331診 24842	蘇珊玉(女) 7971 (17:00開始看診)	

- *癌症免疫放化療調理：陳盈佑、蘇珊玉
- *懷孕與產後調理：謝宜庭、李湘萍、蘇珊玉、張尹人
- *產後腰痠骨盆疼痛：洪皓脩
- *一般婦科：張馨慧、謝宜庭、陳盈佑、李湘萍、蘇珊玉、張尹人、洪皓脩
- *男女不孕：謝宜庭、李湘萍、蘇珊玉
- *白帶：張馨慧、謝宜庭、張尹人
- *減重瘦身：張馨慧、李湘萍、蘇珊玉
- *泌尿疾病：張尹人、洪皓脩
- *子宮內膜異位症與痛經：張馨慧
- *痘斑：李湘萍
- *更年期：謝宜庭、張尹人、洪皓脩

中醫內科 (美德醫療大樓) Chinese Internal Medicine							
時段	診間	星期一 MON (7.14.21.28)	星期二 TUE (1.8.15.22.29)	星期三 WED (2.9.16.23.30)	星期四 THU (3.10.17.24)	星期五 FRI (4.11.18.25)	星期六 SAT(5.12.19.26)
上午	100	謝慶良 7196			黃升騰 98294	謝慶良 7196	
	165	林子娟(女) 28614		林子娟(女) 28614			吳美瑤(女) 10743
	166		吳美瑤(女) 10743				
	261	林彩蕙(女) 10178	廖元敬(女) 22882 肝膽、腎病、三高	王玟玲(女) 10878	林彩蕙(女) 10178	林彩蕙(女) 10178	王玟玲(女) 10878
	262	吳美瑤(女) 10743	賴香君(女) 23308	張家禎(女) 23341		歐世宸 28643	
	263	林宏任 3421	林宏任 3421	林幼淳(女) 27294	李艾玲(女) 20442 癌症、三高、腎病	林宏任 3421	林宏任 3421
	265		高尚德 1259	王禎佑 24864 咳嗽、耳鼻喉、胸腔疾病	廖元敬(女) 22882 三高、腎病		
	321	廖元敬(女) 22882 肝膽、腎病、三高	陳書怡(女) 19975 蕁麻疹、關節炎、乾燥症	廖元敬(女) 22882	吳美瑤(女) 10743 心血管病、高血壓	吳美瑤(女) 10743 心血管病、高血壓	廖元敬(女) 22882 肝膽、腎病、三高
	322	羅綸謙 3099 血液腫痛、風濕免疫疾病	陳瑩陵(女) 13562 眼科疾病		吳柏樟 10752 (預約診)		羅綸謙 3099 血液腫痛、風濕免疫疾病
	323	林幼淳(女) 27294	林彩蕙(女) 10178	林彩蕙(女) 10178	張恒鴻 0236	張永明 7107 自費特別門診	
325	李艾玲(女) 20442 癌症、三高、腎病	王禎佑 24864 咳嗽、耳鼻喉、胸腔疾病	李艾玲(女) 20442 癌症、三高、腎病	賴香君(女) 23308			
下午	100		高尚德 (約診)			高尚德 1259 藥品全自費	高尚德 1259
	166					林子娟(女) 28614	
	167		王禎佑 24864 咳嗽、耳鼻喉、胸腔疾病			王禎佑 24864 咳嗽、耳鼻喉、胸腔疾病	
	261	葛正航 13479	林彩蕙(女) 10178	張家禎(女) 23341	歐世宸 28643	張家禎(女) 23341 癌症放化療、胃食道逆流、腸胃病	王玟玲(女) 10878
	263	歐世宸 28643	黃鐙儀 262診 31204		林幼淳(女) 27294	吳美瑤(女) 10743 心血管病、高血壓	
	321	廖元敬(女) 22882 肝膽、腎病、三高	張家禎(女) 23341 癌症放化療、胃食道逆流、腸胃病	廖元敬(女) 22882 肝膽、腎病、三高			張家禎(女) 23341 癌症放化療、胃食道逆流、腸胃病
	322	賴香君(女) 23308	許博期 11895 糖尿病	陳瑩陵(女) 13562 眼科疾病		賴香君(女) 23308	
	323		張恒鴻 0236(約診)		吳美瑤(女) 10743 心血管病、高血壓		
	325				謝慶良 7196 (9/10)	李艾玲(女) 20442 癌症、三高、腎病	專家特色自費門診 週五下午高尚德醫師 輝耀門診 星期三下午林宏任 星期四下午張恒鴻 星期四下午黃升騰 星期六上午高尚德
	332			謝慶良 7196			
晚上	100				謝慶良 7196	高尚德 1259 自費特別門診	
	167		黃鐙儀 31204				
	168				林子娟(女) 28614		
	261	林彩蕙(女) 10178	王玟玲(女) 10878		林彩蕙(女) 10178	王玟玲(女) 10878	
	263	林宏任 3421	李艾玲(女) 20442 癌症、三高、腎病	林幼淳(女) 27294			
	321	張恒鴻 0236		黃鐙儀 31204	王禎佑 24864 咳嗽、耳鼻喉、胸腔疾病		
	322	賴香君(女) 23308	羅綸謙 3099 血液腫痛、風濕免疫疾病	賴香君(女) 23308		羅綸謙 3099 血液腫痛、風濕免疫疾病	
	323	吳美瑤(女) 10743 心血管病、高血壓	歐世宸 28643		歐世宸 28643		
	325	王禎佑 24864 咳嗽、耳鼻喉、胸腔疾病	林子娟(女) 28614		程錦宜 4234	王禎佑 24864 咳嗽、耳鼻喉、胸腔疾病	
	332	謝慶良 7196					
中醫內科 (癌症中心2樓) Chinese Internal Medicine							
上午	285			林宏任 3421			
	293			黃升騰 98294			
下午	298	張家禎(女) 23341		賴香君(女) 23308	葛正航 282診 13479		
	299	林幼淳(女) 206診 27294 高齡骨質整合門診	李艾玲(女) 20442	林彩蕙(女) 10178		林幼淳(女) 206診 27294 高齡失智整合門診	
<ul style="list-style-type: none"> *中醫一般內科：黃鐙儀、歐世宸、林子娟 *中醫肝膽胃腸科：賴香君、廖元敬、林宏任、高尚德、謝慶良、張恒鴻、黃升騰、張家禎 *中醫新陳代謝科：林幼淳、吳美瑤、王禎佑、許博期 *中醫眼科：陳瑩陵、葛正航 *中醫腎臟泌尿科：廖元敬、李艾玲、張永明、歐世宸 *中醫神經精神科：林幼淳、謝慶良、程錦宜、歐世宸、林子娟 *中醫血液腫瘤科：賴香君、王禎佑、廖元敬、李艾玲、黃升騰、羅綸謙、高尚德、謝慶良、張家禎、葛正航、王玟玲、歐世宸 *中醫胸腔及耳鼻喉：王禎佑、林子娟 *中醫皮膚科：賴香君、林彩蕙、陳書怡、林子娟 *中醫心臟血管科：吳美瑤、林宏任 *中醫風濕免疫科：林彩蕙、張恒鴻、羅綸謙、陳書怡、王玟玲 *中醫老年醫學：林幼淳 							
自費埋線特別門診(減重、皮膚、呼吸道、腸胃道疾患)(美德醫療大樓三樓)							
上午	335				陳亮宇(女) 22886 縮顏針	李俐雯(女) 265診 27311	
下午	322				李俐雯(女) 27311		
	329	陳亮宇(女) 22886 縮顏針		李湘萍(女) 269診 16577			
晚上	330		蘇珊玉(女) 7971			蘇珊玉(女) 7971	
睡眠中心門診 (美德醫療大樓5、7樓) Sleep Center 為睡眠障礙病患安排單一門診，提供診斷及治療方面必要的協助。							
上午	561			鄭婉汝(女) 23792			
	751	杭良文 2292 睡眠呼吸中止症		谷大為 21539 (9/9,9/23)			
下午	751					梁信杰 6142	

中醫兒科

中醫兒科 美德醫療大樓2樓(261~273診)、3樓(321~335)、兒童醫院1樓(125、126診) Chinese Pediatrics							
時段	診間	星期一 MON (7.14.21.28)	星期二 TUE (1.8.15.22.29)	星期三 WED (2.9.16.23.30)	星期四 THU (3.10.17.24)	星期五 FRI (4.11.18.25)	星期六 SAT(5.12.19.26)
上午	166	王 婕(女) 28625				魏長菁 5522 西醫兒科兒童過敏整合門診	
	265						張東迪 5335 癌症、疑難雜症
	268					賴琬郁(女) 165診15779 兒童過敏整合門診	賴琬郁(女) 15779
	323						林怡君(女) 22199 性早熟、兒童生長發育
	326					王 婕(女) 28625	黃正豪 12628 妥瑞症、中風
下午	166	鄭惟仁 24324		鄭惟仁 167診 24324	王 婕(女) 28625		
	265	張東迪 5335 過敏免疫風濕疾病		張東迪 5335 過敏免疫風濕疾病			
	323					林怡君(女) 22199性早熟、內分泌新陳代謝疾病	林怡君(女) 22199 性早熟、內分泌新陳代謝疾病
	325			林怡君(女) 22199性早熟、兒童生長發育			
	326			賴琬郁(女) 15779			
	330						黃正豪 12628 小兒神經疾病、肥胖、內分泌
晚上	122	林怡君(女) 22199 性早熟、兒童生長發育(兒童醫院)				林怡君(女) 22199 性早熟、內分泌新陳代謝疾病(兒童醫院)	林怡君醫師9/26休假
	165				鄭惟仁 24324		
	166					王 婕(女) 28625	
	210	王 婕(女) 28625				黃正豪 12628 小兒神經疾病、過敏(兒童醫院)	
	265	張東迪 5335 過敏免疫風濕疾病、癌症		張東迪 5335 過敏免疫風濕疾病、癌症		張東迪 5335 過敏免疫風濕疾病、癌症	
	268		賴琬郁(女) 15779 過敏性哮喘、氣喘			賴琬郁(女) 15779 小兒腸胃疾病、腹痛	
	326		鄭惟仁 24324	王 婕(女) 28625			

小兒優質治療門診 (美德醫療大樓326診) Exceptional Pediatric Care Clinic

上午	326					王 婕(女) 28625	
下午	326			賴琬郁(女) 15779		賴琬郁(女) 15779	賴琬郁(女) 15779
晚上	326		鄭惟仁 24324	王 婕(女) 28625		鄭惟仁 24324	
	210	王 婕(女) 28625 (兒童醫院)					

小兒優質治療門診：氣喘/過敏性鼻炎優質門診、小兒推拿_視力保健/增高減重、雷射針灸、穴位敷貼
 *小兒過敏性哮喘：賴琬郁、王 婕 *兒童癌症、過敏免疫風濕疾病：張東迪 *小兒神經疾病：黃正豪、鄭惟仁 *兒童皮膚疾患：王 婕
 *兒童生長發育、內分泌新陳代謝疾病：林怡君、鄭惟仁(針灸/推拿) *兒童感染症：鄭惟仁 *一般兒科：鄭惟仁、王 婕

針灸科

針灸科 Acupuncture 美德醫療大樓3樓(321~335診)、急重症中心大樓地下1樓(013診)

上午	265					李俐雯(女) 27311	
	329	李青珊(女) 12646 急性疼痛	張哲彬 24871 眼科疾患	楊 潤 22237 婦孺針灸、放化療副作用調理	李青珊(女) 12646 急性疼痛	楊 潤 22237 中風、肩頸疼痛	黃明正 19957 關節炎、中風
	330	李俐雯(女) 27311 頭痛、頭暈、神經疾患		呂孔文 6493 眼睛疾病	廖先胤 17215 腦中風	呂孔文 6493 肌肉神經痛	廖先胤 17215 腦中風
	331		洪瑞鴻 24321	張丘明 29695 術後消腫止痛	張哲彬 24871 五十肩、足踝扭傷	張哲彬 24871 慢性疼痛	張哲彬 24871 痠痛、運動傷害
	332	李育臣 5167 腦中風、顏麻	黃明正 19957 關節炎、中風	李育臣 5167 腦中風、顏麻	黃明正 19957 關節炎、中風	李育臣 5167 腦中風、顏麻	李育臣 5167 坐骨神經痛、顏麻
下午	335	廖先胤 17215 肌肉關節疾患	廖先胤 17215 腦中風	廖先胤 17215 肌肉關節疾患	陳亮宇(女) 22886 憂鬱、焦慮、失眠	廖先胤 17215 肌肉關節疾患	李青珊(女) 12646 內科針灸
	329	陳亮宇(女) 22886 憂鬱、焦慮、失眠	李青珊(女) 12646 內科針灸	黃明正 19957 癌症手術放化療後遺症	李青珊(女) 12646 內科針灸	李青珊(女) 12646 內科針灸	林佳慧(女) 30028
	330	洪瑞鴻 24321	張哲彬 24871 中風、失智症	張哲彬 24871 中風、失智症	洪瑞鴻 24321	張哲彬 24871 中風、失智症	
	331	李俐雯(女) 27311 青光眼、乾眼症		李俐雯(女) 27311 青光眼、乾眼症	李俐雯(女) 322診 27311	張丘明 29695 肩頸、腰背痛	
	332	楊 潤 22237 中風、肩頸疼痛	楊 潤 22237	謝慶良 7196 頭痛、癱瘓、腦性麻痺	李育臣 5167	黃明正 19957 癌症手術放化療後遺症	洪瑞鴻 24321
晚上	335	黃明正 19957 癌症手術放化療後遺症	孫茂峰 18596 疼痛、小兒麻痺症、中風後遺症	李青珊(女) 12646 過動自閉	楊 潤 22237 中風、肩頸疼痛	孫茂峰 18596	
	329	洪瑞鴻 24321	楊 潤 22237 肩頸疼痛、運動傷害	張丘明 29695 關節疼痛僵硬		張丘明 29695 關節疼痛僵硬	輝躍門診 星期一下午孫茂峰 星期一下午李育臣
	330	張丘明 29695 四肢肌肉疼痛		林佳慧(女) 30028			
	331	魏子軒 30055	李俐雯(女) 27311		張丘明 023診29695 急重症大樓地下一樓	魏子軒 30055	
	332		呂孔文 6493 醫學美容	廖先胤 17215 (17:30開始看診)	李育臣 5167 坐骨神經痛、顏麻	黃明正 19957 疼痛、失眠	
	335	黃明正 19957 疼痛、失眠		張哲彬 24871	楊 潤 22237 肩頸疼痛、運動傷害	洪瑞鴻 24321	李育臣醫師9/1休假

*腦中風：李育臣、廖先胤 *顏面神經麻痺：李育臣 *中醫眼科、中醫耳科：呂孔文 *腦外傷：廖先胤
 *癌症手術放化療後遺症、急、慢性疼痛：黃明正 *憂鬱焦慮、疼痛：陳亮宇 *居家醫療、頭痛暈眩：洪瑞鴻
 *失智症、骨骼肌肉疾患：張哲彬 *眼科疾患、代謝症候群-中醫減重：李俐雯
 *手術後止痛增加關節活動度：張丘明 *皮膚搔癢：林佳慧 *睡眠呼吸中止症：魏子軒

針灸復健整合醫療Rehabilitation (美德醫療大樓3樓)

上午	331	韓亭怡(女) 6741					
下午	331		孟乃欣 6351			林千琳(女) 5699	

復健門診及治療區與針灸科融合，提供中西整合復健治療

※牙醫夜間初診無拔牙處置，須拔牙者請掛日間口腔顎面外科門診。 *約診時段接受現場掛號3名。

時段	診間	星期一 MON (7.14.21.28)	星期二 TUE (1.8.15.22.29)	星期三 WED (2.9.16.23.30)	星期四 THU (3.10.17.24)	星期五 FRI (4.11.18.25)	星期六 SAT(5.12.19.26)
----	----	----------------------	------------------------	------------------------	----------------------	----------------------	---------------------

牙醫部

家庭牙科、一般牙科 (復健醫療大樓5樓) Family Dentistry (初診)							
上午	506		林志杰 10662 (初診)	林志杰 10662 (初診)	林志杰 10662 (約診)	黃若婷(女) 522診20818 (初診)	羅昱承 501診24300 (初診)
下午	506			洪仲銳 23391 (初診)	陸泰年 523診8108 (初診)	沈熾文(女) 521診 5775	黃若婷醫師9/4.9/5.9/12.9/19 9/19 9/19 9/19 方妍儒醫師9/25.9/28 9/28 9/28 9/28 沈熾文醫師9/17 9/17 9/17 9/17 陸泰年醫師9/3.9/5.9/17.9/19 9/19 9/19 9/19
	369	方妍儒(女) 525診 28695(初診)		林志杰 (約診)	林志杰 10662	林志杰 (約診)	
晚上	525		沈熾文(女) 521診 5775(初診)	陸泰年 523診 8108(初診)	林志杰 369診 (約診)	羅昱承 24300 (初診)	

特殊需求牙科門診(復健醫療大樓3樓) Special Needs Dentistry 無障礙空間，優先看診。

上午	366		362診 孫國丁(女) 7651 (兒童) 513診 羅文甫 23392	362診 孫國丁(女) 7651 (兒童) 515診 柳依青(女) 33522			
----	-----	--	---	--	--	--	--

兒童牙科 (復健醫療大樓3樓) Pediatric Dentistry

上午	363					張雅筑(女) 18113	孫國丁(女) 362診7651 (9/12.9/26)
	366	陳敬華(女) 30319	陳敬華(女) 30319	陳敬華(女) 30319	陳敬華(女) 30319 (初診)	江顯雄 (約診)	洪仲銳 365診 (9/5)
下午	361	江顯雄 2382	孫國丁(女) 362診 7651	江顯雄 2382	江顯雄 361診 2382	張雅筑(女) 363診 (約診)	(上午) 陳敬華(女) 366診30319 (9/19)
	366	陳敬華(女) 30319			洪仲銳 365診 23391	陳敬華(女) 30319	江顯雄醫師9/4.9/11.9/18.9/25.9/28 9/28 9/28 9/28 孫國丁醫師9/17 9/17 9/17 9/17
晚上	365	洪仲銳 23391	陳敬華(女) 366診 30319	洪仲銳 23391	洪仲銳 (約診)	孫國丁(女) 362診7651 (特殊需求)	

根管治療科 (復健醫療大樓3樓) Endodontics

上午	367	蔡心儀(女) (約診)	王偉全 370診 24629	葉家碩 (約診)			王偉全 370診(約診) (9/5.9/19)
	368	涂明君(女) (約診)	涂明君(女) (約診)	王偉全 370診 24629	王偉全 370診(約診) (9/3.9/17)	涂明君(女) (約診)	涂明君(女) (約診) (9/12.9/26)
下午	368	涂明君(女) 5968	368診 涂明君(女) (約診) 370診 王偉全(約診)	王偉全 370診 24629(約診)		王偉全 370診 24629	涂明君醫師8/24 9/24 9/24 9/24 蔡心儀醫師9/21 9/21 9/21 9/21
晚上	368	涂明君(女) (約診)	王偉全 370診 24629(約診)	涂明君(女) 5968 (約診)		王偉全 370診 24629(約診)	

齒顎矯正科 (復健醫療大樓3、5樓) Orthodontics

下午	503	余建宏 10650		余建宏 (約診)	陳源厚 505診 6453(約診)	余建宏 10650	(上午) 余建宏 (9/5.9/19)
	505		陳源厚 6453 (約診)				(上午) 陳源厚 505診 (9/12.9/26)
晚上	501		羅昱承 24300		江顯雄 361診 2382	羅昱承 24300 (初診)	(上午) 江顯雄 361診 (9/5.9/19)
	503	余建宏 10650	陳源厚 505診 6453	余建宏 10650	陳源厚 505診 6453		(上午) 羅昱承 501診 24300

牙周病科、人工植牙 (復健醫療大樓5樓) Periodontics

上午	508	吳宜亭(女) (約診)	吳宜亭(女) (約診)		林承俊 510診 (約診)	吳宜亭(女) (約診)	吳宜亭(女) (約診) (9/12.9/26)
	509				劉德模 16373		
下午	508	劉德模 509診 (約診)		吳宜亭(女) 13127	508診吳宜亭(女) (約診) 509診劉德模 (約診)	吳宜亭(女) (約診)	
晚上	509	劉德模 (約診)		吳宜亭(女) (約診)	劉德模 (約診)		

口腔顎面外科 (復健醫療大樓5樓) Oral & Maxillofacial Surgery (依現場燈號順序看診)

上午	512	陳遠謙 (約診) 正顎手術	陳遠謙 6522	柳依青(女) 515診 33522	陳遠謙 6522	教陳遠謙 6522	
	513	羅文甫 23392		羅文甫 23392			羅文甫 23392 (9/5.9/19)
	516	陳癸菁(女) (約診)	陳癸菁(女) 18648		柳依青(女) 515診 33522	陳癸菁(女) (約診)	陳癸菁(女) 18648 (9/12.9/26)
	518		陳彥綦 517診 (約診)	施皓 (約診)	施皓 (約診)	施皓 34485	施皓醫師9/3.9/17 9/17 9/17 9/17 陳癸菁醫師9/14 9/14 9/14 9/14
下午	513	羅文甫 23392		羅文甫 (約診)	羅文甫 (約診)	柳依青(女) 515診 33522	
	516	陳癸菁(女) (約診)	陳癸菁(女) 18648 阻礙型睡眠呼吸中止症		柳依青(女) 515診 (約診)	陳癸菁(女) 18648	
	517	柳依青(女) 515診 33522	陳彥綦 24631	陳彥綦 517診 24631		陳彥綦 (約診)	
	518	施皓 (約診)		施皓 34485	施皓 34485	施皓 34485	
晚上	517	陳彥綦 24631			施皓 518診 34485	陳彥綦 24631	

口腔顎面外科治療項目：正顎手術（骨性咬合不正、顎骨變形或發育異常、阻塞性睡眠呼吸中止症）、顎骨重建、複雜性人工植牙手術，阻生齒及埋伏齒切除，口腔顎面部疼痛、病變、腫瘤、感染、外傷（骨折），顫顫關節疾病，唾液腺疾病。

義齒/復科、人工植牙 (復健醫療大樓5樓) Prosthodontics / Implant Dentistry

上午	520	方妍儒(女) 525診 28695	方妍儒(女) (約診)	方妍儒(女) 525診 28695	傅立志 5623		傅立志 (約診)
	521				沈熾文(女) (約診)		沈熾文 (約診)
	522		黃若婷(女) 20818			黃若婷(女) 20818 (初診)	黃若婷(女) 20818 (約診)
	523		陸泰年 (約診)				陸泰年 (約診)
下午	520	周曉帆 7987 顫顫關節(9/28)	傅立志 (約診)	黃若婷(女) 522診 (約診)	教傅立志 5623		陳源厚醫師9/8 9/8 9/8 9/8
	521		521診 沈熾文(約診) 522診 黃若婷(女) (約診)	方妍儒(女) 28695		沈熾文(女) (初診)	
	523	方妍儒(女) 525診 28695(初診)	陸泰年 (約診)	陸泰年 (約診)	陸泰年 2108 (初診)	黃若婷(女) 522診 20818(約診)	
晚上	520	傅立志 (約診)	傅立志 (約診)				
	521	沈熾文(女) (約診)	沈熾文(女) 5775 (初診)				
	523		方妍儒(女) 525診 (約診)	陸泰年 8108 (初診)	陸泰年 (約診)	方妍儒(女) 28695	

兒童內科		時段	星期一 7.14.21.28	星期二 1.8.15.22.29	星期三 2.9.16.23.30	星期四 3.10.17.24	星期五 4.11.18.25	星期六 5.12.19.26
健兒門診 Well Baby Clinic 兒童醫療大樓二樓								
健兒門診	專屬健康的嬰幼兒施打疫苗接種、預防保健七次檢查。 卡介苗接種： 週二、四上午9:00-11:00 週五下午14:00-16:00	上午	魏長菁(女) 210診	蔡明倫 210診	陳映廷(女) 210診	蔡明倫 210診	蘇旻昱 210診	
		下午	陳傑賀 210診	林鴻志 210診	陳安琪 210診	林鴻志 210診	賴奐丞 210診	
一般兒科 Pediatrics 兒童醫療大樓一、二、三樓								
一般兒科	18歲以下嬰幼兒、青少年有各類不適、疾病症狀。 小兒肥胖特別門診： 週二126診 週三210診 陳安琪主任 兒童睡眠特別門診： 林建亨主任 週三晚上洪宣羽醫師 請假醫師： 陳俊安9/5.19 林曉娟9/4	上午	吳淑芬(女) 125診	林曉娟(女) 123診(敦)	洪宣羽 123診	林克鍵 123診	洪宣羽 127診	蘇旻昱 125診
			林曉娟(女) 126診	洪宣羽 127診	陳俊安 125診		蔡明倫 212診	衛琇玫(女) 126診
			賴奐丞 357診	林建亨 217診	吳淑芬(女) 126診		林建亨 213診	賴奐丞 211診
				宋文舉 357診			宋文舉 357診	林聖興 217診
								陳俊安 357診
		下午	陳安琪 211診	蘇旻昱 125診	林建亨 217診	衛琇玫(女) 126診	林曉娟(女) 126診	
				衛琇玫(女) 126診		陳安琪 211診	吳淑芬(女) 127診	
						陳傑賀 217診	林聖興 217診	
		晚上	衛琇玫 126診	陳安琪 126診	林克鍵 122診	林曉娟(女) 126診	陳俊安 126診	
			洪宣羽(女) 213診	林聖興 127診	蘇旻昱 123診	吳淑芬(女) 210診		
			林建亨 217診	賴奐丞 212診	洪宣羽 125診			
			宋文舉 211診					
兒童心臟科 Pediatric Cardiology 兒童醫療大樓二樓								
兒童心臟科	胸痛、心雜音、心律不整、川崎病、心衰竭。 心律不整暨節律器特別門診： 週一上午莊傑賢醫師 成人心臟病特別門診： 莊傑賢、徐宗正、戴以信、莊子瑤、傅雲慶	上午	傅雲慶 215診	張正成 215診	傅雲慶 215診	莊子瑤(女) 213診	張正成 215診	莊傑賢 215診
			莊傑賢 217診			彭義欽 215診		戴以信 215診
		下午	徐宗正 213診	莊子瑤(女) 215診	徐宗正 213診	徐宗正 215診		
			傅雲慶 215診		傅雲慶 215診			
新生兒科 Neonatology 兒童醫療大樓一、二、三樓								
新生兒科	早產、新生兒慢性肺病、未滿月之所有新生兒疾病。 慢性肺病肺高壓特別門診： 週一、週五 林鴻志主任 約診分機2230 請假醫師： 邱曉郁9月份	上午	林鴻志 211診	宋文舉 357診		邱曉郁(女) 212診	林鴻志 211診	
			邱曉郁(女) 212診				蔡明倫 212診	
		下午	陳映廷(女) 123診	陳映廷(女) 212診	林湘瑜(女) 212診	邱曉郁(女) 212診		宋文舉 357診
			林湘瑜(女) 212診					
		晚上			宋文舉 211診		黃富楓 217診	



兒童內科	時段	星期一 7.14.21.28	星期二 1.8.15.22.29	星期三 2.9.16.23.30	星期四 3.10.17.24	星期五 4.11.18.25	星期六 5.12.19.26
兒童遺傳及內分泌科 Pediatric Genetics-Endocrinology 兒童醫療大樓一、二樓 AI門診							
染色體分析、地中海型貧血、蠶豆症、糖尿病。 兒童生長發育中西醫聯合門診： 週一、週五晚上王仲興主任 唐氏症特別門診： 每月第三個週三11點看診 約診分機2132 血緣鑑定自費服務： 蔡輔仁醫師 請假醫師： 蔡輔仁9/9	上午	蔡輔仁 123診 約診		王仲興 唐氏症211診			蔡輔仁 123診
	下午	王仲興 125診		蔡輔仁 123診		王仲興 125診	
	晚上	王仲興 125診		王仲興 125診		蔡輔仁 123診	王仲興 125診
兒童感染科 Pediatric Infectious Disease 兒童醫療大樓一、二、三樓							
呼吸道感染、腸病毒、流行性感冒。 寄生蟲病特別門診： 週一、週五 黃高彬主任 請假醫師： 陳俊安9/5.19 林曉娟9/4	上午	林曉娟(女) 126診	林曉娟(女) 123診 教	陳俊安 125診		黃高彬 126診	衛琇玫(女) 126診
	下午	賴奐丞 357診	黃高彬 126診				賴奐丞 211診
	晚上						陳俊安 357診
	下午	黃高彬 126診	衛琇玫(女) 126診		衛琇玫(女) 126診	林曉娟(女) 126診	
晚上	衛琇玫(女) 126診	賴奐丞 212診		林曉娟(女) 126診	陳俊安 126診		
兒童神經科 Pediatric Neurology 兒童醫療大樓一、二樓							
頭痛、痙攣、不自主動作、肌肉無力、神經疼痛或麻痺。 兒童睡眠特別門診： 週三晚上 洪宣羽醫師	上午	周宜卿(女) 127診	洪宣羽 127診	洪宣羽 123診	張鈺孜(女) 126診	洪宣羽 127診	周宜卿(女) 127診
	下午			郭煌宗 127診	周宜卿(女) 127診 教	周宜卿(女) 127診	林聖興 217診
	晚上	洪宣羽 213診	林聖興 127診	洪宣羽 125診	郭煌宗 127診	郭煌宗 127診	周宜卿(女) 127診
		蔡長海 250診 約診			蔡長海 250診 約診		
兒童發展及行為科 Developmental and Behavioral Pediatrics 兒童醫療大樓一、三樓							
發展遲緩、情緒行為困擾、親子問題及殘障鑑定。 青少年發展特別門診： 週四下午郭煌宗醫師 超早期動作發展特別門診： 週三下午約診分機2329 請假醫師： 林秀縵9/7	上午			郭煌宗 127診		劉書岑(女) 125診	
	下午			林秀縵(女) 357診 約診			
	晚上			郭煌宗 307診 約診	郭煌宗 127診	劉書岑(女) 125診 約診	
					郭煌宗 127診		
兒童青少年心智科 Child and Adolescent Psychiatry 兒童醫療大樓一、二、三樓							
注意力不足過動、自閉症、青少年兩性問題、憂鬱焦慮。 青少年親善門診： 生育保健、兩性交往、安全性行為、肥胖、醫療諮詢。 週一下午、週三晚上 約診分機2128 發展評估特別門診： 週三上午約診分機2329 林秀縵主任 請假醫師： 林秀縵9/19	上午			林秀縵(女) 357診 約診	劉書岑(女) 357診	劉書岑(女) 125診	
	下午	林秀縵(女) 357診	劉書岑(女) 357診	劉書岑(女) 357診		李宛融(女) 美德565診	林秀縵(女) 357診
	晚上		許宗蔚(女) 211診 約診	林秀縵(女) 212診 約診	劉書岑(女) 125診 約診	張倍禎(女) 212診 約診	

兒童遺傳及內分泌科

兒童感染科

兒童神經科

兒童發展及行為科

兒童青少年心智科

兒童內科		時段	星期一 7.14.21.28	星期二 1.8.15.22.29	星期三 2.9.16.23.30	星期四 3.10.17.24	星期五 4.11.18.25	星期六 5.12.19.26
兒童腎臟科 Pediatric Nephrology 兒童醫療大樓一、二樓								
兒童腎臟科 蛋白尿、血尿、尿道感染、水腎、尿床、尿崩。	上午					魏長菁(女) 125診		
						李佳盈(女) 217診		
	下午			林清淵(教) 127診 約診	魏長菁(女) 126診	林清淵 123診		
		晚上		魏長菁(女) 127診		林清淵 127診		
兒童過敏免疫風濕科 Pediatric Allergy, Immunology and Rheumatology 兒童醫療大樓一、二樓								
兒童過敏免疫風濕科 氣喘、鼻炎、異位性皮膚炎、自體免疫疾病。 兒童過敏中西醫全人照護整合門診： 週五上午美德醫療大樓一樓 166診魏長菁主任 週一晚上王婕醫師	上午					魏長菁(女) 125診	魏長菁(女) 美德166診	
						李佳盈(女) 217診		
	下午			林清淵(教) 127診 約診	魏長菁(女) 126診	林清淵 123診		
		晚上		魏長菁(女) 127診		林清淵 127診		
兒童血液腫瘤科 Pediatric Hematology 兒童醫療大樓一、二樓								
兒童血液腫瘤科 貧血、出血(鼻血)、瘀青、腫塊、不明原因之發燒。 血友病治療與教育中心(2F) 洽詢分機2235	上午	張德高 213診	張德高 211診	彭慶添 217診		彭慶添 217診	蘇旻昱 125診	
	下午	彭慶添 217診 約診	蘇旻昱 125診			張德高 211診		
	晚上			蘇旻昱 123診	張德高 212診			
兒童肝膽腸胃科 Pediatric Gastroenterology 兒童醫療大樓一、二樓								
兒童肝膽腸胃科 腹痛、瘦弱、腸胃道出血、肥胖、成長不良、肝炎、黃疸、異物吞入。 小兒肥胖特別門診： 週二126診 週三下午210診 陳安琪主任	上午		吳淑芬(女) 125診		吳淑芬(女) 126診	林克鍵 123診	林建亨 213診	
		下午		陳安琪 211診	林捷忠 211診	林捷忠 211診	陳安琪 211診	吳淑芬(女) 127診
	晚上			林建亨 217診	陳安琪 126診	林克鍵 122診	林捷忠 122診	
							吳淑芬(女) 210診	
						陳偉德 215診 約診		
兒童胸腔科 Pediatric Thoracic Dept/Pulmonary Medicine 兒童醫療大樓二、三樓								
兒童胸腔科 氣喘、氣管炎、胸痛、慢性咳嗽、睡眠檢查。 兒童睡眠特別門診： 林建亨主任	上午		林建亨 217診				林建亨 213診	
				宋文舉 357診			宋文舉 357診	
	下午				林建亨 217診	陳傑賀 217診		
晚上		林建亨 217診			宋文舉 211診			



兒童外科	時段	星期一 7.14.21.28	星期二 1.8.15.22.29	星期三 2.9.16.23.30	星期四 3.10.17.24	星期五 4.11.18.25	星期六 5.12.19.26
兒童外科 Pediatric Surgery 兒童醫療大樓二、三樓							
18歲以下嬰幼童、青少年需手術治療者。 請假醫師： 陳厚全9/10 趙小慧9/4.7.9.11 曾采藝9/5.19	上午	李建興 356診	林哲男 356診 約診	曾采藝(女) 356診	李建興 356診		曾采藝(女) 213診
	下午	趙小慧(女) 356診	曾采藝(女) 213診	趙小慧(女) 356診	陳厚全 356診	趙小慧(女) 356診	
			陳厚全 356診		曾采藝(女) 357診		
晚上			趙小慧(女) 213診				
兒童骨科 Pediatric Orthopedics 兒童醫療大樓二樓							
上下肢畸形、骨折脫臼、 脊椎側彎、駝背。 請假醫師： 郭建忠9/10	下午				郭建忠 213診		
兒童泌尿科 Pediatric Urology 兒童醫療大樓二樓							
膀胱尿逆流、腎水腫、疝氣、 隱睾、尿道下裂。	上午			陳國樑 213診			
	下午					陳國樑 213診	
兒童神經外科 Pediatric Neurosurgery 兒童醫療大樓二樓							
先天性顱顏整型、腫瘤切除、 脊髓缺陷、水腦症手術。 請假醫師： 鄭宇凱8/18	晚上		鄭宇凱 213診				
兒童眼科 Pediatric Ophthalmology 第一醫療大樓一樓							
斜弱視、視力矯正、倒睫毛、 眼科整形。	上午						夏寧憶(女) 103診
	下午		夏寧憶(女) 110診	夏寧憶(女) 101診			
	晚上				夏寧憶(女) 101診		
兒童牙科 Pediatric Dentistry 復健醫療大樓三樓							
看牙恐懼之行為誘導、 長牙評估、齶齒、多生牙、 牙齒外傷處理。	上午						洪仲銳 365診 約診
	下午				洪仲銳 365診		
	晚上	洪仲銳 365診		洪仲銳 365診	洪仲銳 365診 約診		
中醫兒科 Chinese Medicine Pediatrics 兒童醫療大樓一、二樓							
過敏、氣喘、性早熟、食慾不振、 兒童體質調理、妥瑞症、注意力不 集中過動症。 兒童過敏中西醫全人照護整合門診： 週一王婕醫師 兒童生長發育中西醫聯合門診： 週一、週五林怡君醫師	晚上	林怡君(女) 122診				林怡君(女) 122診	
		王 婕(女) 210診				黃正豪 210診	
兒童復健科 Pediatric Rehabilitation 復健醫療大樓二樓							
肩頸腰背關節痠痛、運動傷害、 語言治療。	晚上		林千琳(女) 276診				

兒童外科

兒童骨科

兒童泌尿科

兒童神經外科

兒童眼科

兒童牙科

中醫兒科

兒童復健科



男童喃喃自語來回漫步

原來是腦瘤引發癲癇

文/兒童醫院兒童神經科
主治醫師 洪宣羽

一名9歲大男童，近年來，學校老師常反映他有時候上課到一半，會不自主的站起來並無來由地開始漫步，雙眼無神，搖頭晃腦，有時口中還喃喃自語，不知所云，甚至還直接蹲在地上對著空氣，說著大家聽不懂的話並舉手膜拜，彷彿有種無形力量牽制他的行為。

然而，平常的他又表現得相當正常，父母在家也並未觀察到有類似情形，原本不以為意也並未帶他就醫。直到最近兩個月，這種情況在學校越來越頻繁。剛開始時，家人尋求「民俗」管道但情況未見好轉，於是家人在半信半疑的情況下，前來兒童醫院兒童神經科就診，男童就診時應答正常，神經學檢查亦無特殊發現，他對這些奇怪行為完全沒有印象。

經安排腦波檢查後，發現右側顳葉有頻繁放電，故進一步進行核磁共振檢查，才在他的腦部右側顳葉近額葉處發現一個少見的腦瘤。原來，這類怪異行徑是腦瘤引起的「特殊型痙攣」，又名「自動症」。「自動症」是無目的性，定型的和重複性的行為，通常伴隨著局部性意識障礙型癲癇發作，清醒後通常對這些行為失去記憶。

男童經神經外科開刀切除腫瘤後復原良好，返家休養，再也沒有出現這些行徑。這類型痙攣發作不易察覺，因此，孩子若出現不尋常的行為舉動，要儘速至兒童神經科就診，最好是拿起手機錄下發作時的影像，讓兒童神經科醫師作出正確的判斷。



腦中風的未來新契機－幹細胞研究與應用

在台灣每年腦中風發病人口約有三萬五千人，因腦中風而死亡的人口約有一萬兩千人，平均每四十分鐘就有一人死於腦中風，因此如何預防腦中風及治療腦中風是目前醫學界的重要課題。

近幾年隨著幹細胞的研究發展，臺灣研究團隊嘗試利用收集周邊血液的幹細胞，並藉

由電腦定位技術的輔助，透過注射方式至病人腦中風的患部，希望能藉由幹細胞的修復及再生功能，讓病人患部之腦神經再生，恢復原本的功能。

期待在幹細胞治療研究的不斷發展下，未來能有更多的可能性。不過預防勝於治療，擁有良好的生活習慣及健康的飲食，才是降低罹患腦中風風險的不二法門。



主治醫師簡介



骨科部
李光申
醫師

◆ 學經歷

國立陽明大學醫學系醫學士
英國倫敦大學醫學博士
中國醫藥大學附設醫院研究副院長
中國醫藥大學醫學系骨科專科教授
中國醫藥大學附設醫院骨科部主治醫師
前台北市立聯合醫院副總院長
前台北榮民總醫院骨科部教授級主治醫師
國立陽明大學醫學院講座教授

◆ 診治專長

微創人工關節手術、人工關節再置換手術
骨骼肌肉系統腫瘤手術、微創骨折手術
關節炎與骨質疏鬆症之再生醫學治療



消化系內科
吳宜樺
醫師

◆ 學經歷

高雄醫學大學 學士後醫學系 學士
台灣大學學士
台灣內科醫學會專科醫師
腸道微菌叢植入技術醫師資格
中國醫藥大學附設醫院內科部住院醫師
中國醫藥大學附設醫院消化系研究醫師
中國醫藥大學附設醫院消化系主治醫師

◆ 診治專長

一般腸胃疾病治療，肝膽疾病治療，健檢異常之諮詢與治療。腸胃道疾患之相關診治如：腹痛、腹脹、消化不良、胃食道逆流、胃潰瘍、十二指腸潰瘍、便秘、腸躁症、大腸息肉等；肝膽疾病之相關診治如：急性肝炎、B型及C型慢性肝炎、肝功能異常、脂肪肝、肝硬化、肝癌、高血脂等疾患治療。腹部超音波檢查、上消化道內視鏡檢查（診斷性胃鏡）、下消化道內視鏡檢查（診斷性大腸鏡）、內視鏡止血術、息肉切除等內視鏡檢查及治療。



耳鼻喉部
林奕宇
醫師

◆ 學經歷

中國醫藥大學醫學系醫學士
中國醫藥大學附設醫院耳鼻喉部主治醫師
中國醫藥大學附設醫院草屯分院耳鼻喉科醫師
中國醫藥大學附設醫院耳鼻喉部頭頸腫瘤科備任主治醫師
亞洲大學附屬醫院耳鼻喉科主治醫師
台灣衛生福利部耳鼻喉科專科醫師
臺大醫院頸部超音波研習
日本東京慈惠大學鼻竇內視鏡手術研習

◆ 診治專長

甲狀腺、唾液腺、頸部腫塊手術
頭頸癌複合式切除及頸部淋巴廓清手術
鼻中膈彎曲、過敏性鼻炎、鼻竇炎
打鼾及睡眠呼吸終止症之手術治療
聽力障礙、眩暈、耳鳴、音聲沙啞、吞嚥困難



胸腔外科
黃子旻
醫師

◆ 學經歷

中國醫藥大學醫學系畢業
中國醫藥大學附設醫院外科部總醫師
中華民國外科專科醫師
中國醫藥大學附設醫院胸腔外科研究醫師
台灣胸腔及心臟血管外科學會胸腔外科專科醫師

◆ 診治專長

以胸腔鏡微創手術為主要治療方式，專攻於肺部，食道，縱膈腔，胸腺，橫膈膜以及胸部創傷等胸腔外科疾病，並提供外科系重症醫學照護服務。



婦產部
黃千竹
醫師

◆ 學經歷

中國醫藥大學附設醫院婦產部研究醫師
中國醫藥大學醫學系醫學士

◆ 診治專長

一般婦科（子宮肌瘤、卵巢囊腫、子宮內膜異位症、經血過多、痛經、更年期）、抹片及內視鏡檢查、子宮鏡微創手術、產前檢查、自然生產、剖腹生產、人工流產手術、哺乳諮詢、反覆性陰道炎、更年期萎縮性陰道炎、陰道鬆弛、尿失禁等骨盆腔物理與陰道雷射治療。



婦產部
楊稚怡
醫師

◆ 學經歷

法蒂瑪醫學大學醫學系醫學士
中國醫藥大學附設醫院婦產部 住院醫師
中國醫藥大學附設醫院婦產部 總醫師
中國醫藥大學附設醫院 傑出住院醫師
中國醫藥大學附設醫院婦產部 研究醫師
中華民國婦產科專科醫師
英國胎兒基金會頸部透明帶量測認證合格醫師
英國胎兒基金會鼻骨量測合格醫師

◆ 診治專長

優生保健諮詢、孕前健康檢查、孕婦早期篩檢、產前檢查及接生、高危險妊娠、頸部透明帶超音波、高層次超音波檢查、羊膜穿刺、一般婦產科疾病、超音波檢查和子宮頸抹片、月經失調、經血過多、更年期保健、痛經。



整形外科
劉恩璋
醫師

◆ 學經歷

中國醫藥大學醫學系學士
中國醫藥大學附設醫院外科部整形外科總醫師
中國醫藥大學附設醫院燒傷中心總醫師
中國醫藥大學附設醫院傑出住院醫師
日本廣島大學附設醫院國際淋巴水腫中心研修醫師
日本東京國立國際醫療研究中心醫院研修醫師

◆ 診治專長

淋巴水腫手術、一般整形手術、顯微重建手術、皮瓣移植、外傷重建及癌症重建手術、手外科重建手術、皮膚腫瘤治療、鱗狀細胞癌，基底細胞癌及黑色素瘤治療、醫學美容手術、雷射治療及微整注射、燒燙傷治療



泌尿部
賴俊佑
醫師

◆ 學經歷

臺北醫學大學醫學系醫學士
台灣路竹醫療和平會 會員
衛生福利部立雙和醫院 一般科 醫師
中國醫藥大學附設醫院泌尿部 住院醫師、總醫師
台灣泌尿醫學會專科醫師
歐洲泌尿科醫學會會員
美國泌尿科醫學會會員
台灣男性學醫學會會員
中國醫藥大學北港附設醫院泌尿科主治醫師

◆ 診治專長

尿路結石及攝護腺手術：血尿、腰痛、泌尿道感染、排尿障礙、攝護腺肥大。各式泌尿道內視鏡手術含雷射攝護腺剷除及軟式輸尿管鏡碎石術。男性學：性功能障礙、睪固酮低下、不孕症、輸精管結紮及精索靜脈曲張手術。泌尿腫瘤手術：腹腔鏡與達文西機器手臂微創手術。包皮環切手術以及疝氣修補手術。



牙醫部
陳敬華
醫師

◆ 學經歷

中國醫藥大學牙醫學系牙醫學士
中國醫藥大學附設醫院牙醫部兒童牙科住院醫師
中國醫藥大學附設醫院牙醫部總醫師
中華民國兒童牙科醫學會一般會員

◆ 診治專長

兒童牙科預防保健，塗氟，及溝隙封填
齲齒填補，根管治療，及乳牙套復型
看牙恐懼之行為誘導，全身麻醉全口治療重建
兒童及青少年咬合誘導，換牙長牙之評估
兒童及青少年牙齒外傷急症處理

絕地曙光 癌症治療新希望

對抗癌症、攻克癌症新技術

樹突細胞結合細胞因子誘導
殺手細胞(DC-GIK)治療四大癌症

中國附醫獲得衛福部核准啟動
自體免疫樹突細胞(DC)治療八大癌症

- 肝癌 ● 乳癌 ● 大腸直腸癌 ● 肺癌

- 多型性膠質母細胞瘤及續發性腦癌
- 上皮性卵巢癌 ● 胰臟腺癌
- 攝護腺癌 ● 頭頸癌
- 肝癌 ● 乳癌
- 大腸直腸癌

本院已開設

癌症免疫細胞治療諮詢門診

細胞治療中心諮詢專線(04)22052121分機5196·5197

癌症免疫細胞治療諮詢門診

疾病名稱(癌別)	醫師	門診時間(每週)
多型性膠質母細胞瘤及續發性腦瘤	周德陽	星期四上午(025診)、星期五上午(026診)、星期二下午(025診)
	李漢忠	星期一上午及下午(023診)、星期五上午(022診)
	陳春忠	星期二下午(026診)、星期四上午及晚上(026診)、星期五上午(021診)
	劉俊麟	星期二、三、四、六上午(023診)
上皮性卵巢癌	魏高泰	星期一晚上(023診)、星期二下午(023診)、星期三晚上(023診)、星期五上午(025診)下午(023診)
	洪耀欽	星期一、四上午(037診)
	葉聯舜	星期一下午(175診)、星期三上午(036診)、星期一上午(036診)
	張穎宜	星期二上午及下午(037診)、星期四上午(177診)
	林武周	星期二上午(175診)、星期四上午(036診)
胰臟癌	張維君	星期一上午(177診)、星期四上午及下午(175診)星期五上午(036診)
	楊美都	星期二上午、星期四下午(285診)
	蔡明宏	星期一上午(296診)、星期三上午(298診)、星期四下午(295診)、星期五上午(291診)
	葉俊杰	星期一下午、晚上及星期四上午(287診)
	陳德鴻	星期二上午(287診)、星期三上午及下午(246診)
攝護腺癌	白禮源	星期一上午及下午(292診)、星期三上午及下午(297診)
	黃志平	星期一上午(305診)、星期三下午(035診)、星期三上午(305診) 輝耀門診
	楊啟瑞	星期二上午、星期四上午(033診)、星期五上午(輝耀門診)
	謝博帆	星期一、二、四上午(039診)、星期三上午(302診)
	梁基安	星期一、五上午(052診)、星期三上午及下午(051診)
	郭于誠	星期二上午及下午、星期四上午(055診)、星期三下午(055診)
	張兆祥	星期一上午、星期四下午(301診) 星期三上午及下午(033診)
	吳錫金	星期五下午(033診)
	陳國樑	星期一下午(302診)
	頭頸癌	花俊宏
蔡銘修		星期二、三、五上午(031診)
鄒永恩		星期一下午、星期四上午(115診)、星期三下午(116診)
盧建吉		星期二上午(296診)、星期三下午(293診)、星期四、五上午(297診)
謝清昀		星期一下午(118診)、星期二上午及下午(032診) 星期二晚上及星期五上午(117診)、星期六上午(118診)
趙坤山		星期二上午、星期三下午(輝耀門診)
肺癌	夏德椿	星期一上午(291診)、星期一下午(輝耀門診) 星期三下午(201診)、星期五上午(293診)
	涂智彥	星期二上午及星期五上午(292診)、星期三上午(291診)
	陳韋成	星期二下午(231診)、星期四晚上(225診)
	陳鴻仁	星期二上午(291診)、星期四上午(291診)、星期五下午(192診)
	廖偉志	星期一上午(201診)、星期四上午及星期五上午(225診)

疾病名稱(癌別)	醫師	門診時間(每週)	
肝癌	鄭隆賓	星期一晚上(011診)、星期三上午(288診)	
	許偉帆	星期四下午(237診)、星期五上午(239診)、星期一晚上(166診)	
	葉俊杰	星期一下午及星期四上午及晚上(287診)	
	陳德鴻	星期二上午(287診)、星期三上午及下午(246診)	
	賴學洲	星期二上午(237診)、星期三上午(237診)、星期四上午(293診)、星期六上午(輝耀門診)	
	彭成元	星期一上午、星期三上午、星期四晚上(239診)	
	莊伯恒	星期一上午(293診)、星期一晚上(233診)、星期三下午(237診)	
	郭于誠	星期二上午及下午、星期四上午(055診)、星期三下午(055診)	
	許士超	星期四下午及晚上、星期六上午(286診)	
	楊宏仁	星期一上午、星期五上午及下午(281診)	
	陳昇弘	星期一晚上(239診)、星期二上午(236診)	
	王鴻偉	星期三晚上(238診)、星期四上午(237診) 星期五下午(236診)	
	陳尚文	星期一上午及下午(051診) 星期二下午及星期五上午(053診)	
	劉良智	星期一、三、四上午(241診)	
	吳建廷	星期三下午、星期四上午及下午(243診)、星期二下午(輝耀門診)	
乳癌	吳曜充	星期二上午、星期五上午及下午、星期六上午(241診)	
	郭于誠	星期二上午及下午、星期四上午(055診)、星期三下午(055診)	
	邱昌芳	星期一下午、星期三、五上午(296診)	
	趙坤山	星期二上午、星期三下午(輝耀門診)	
	朱俊男	星期一下午(055診)、星期三上午(055診)、星期三下午(052診)、星期五下午(055診)	
	梁基安	星期一、五上午(052診)、星期三上午及下午(051診)	
	陳芝蓉	星期一上午、星期二上午及星期五上午(243診)	
	賴宥良	星期一下午(052診)、星期二上午(053診)、星期四上午及下午(051診)	
	大腸直腸癌	柯道維	星期一、四上午(283診)
		張伸吉	星期二下午(282診)、星期五下午(283診)
陳奕彰		星期二上午(283診)、星期四上午(285診)、星期四晚上(282診)	
趙坤山		星期二上午、星期三下午(輝耀門診)	
郭于誠		星期二上午及下午、星期四上午(055診)、星期三下午(055診)	
簡君儒		星期六上午(052診)	
不分領域	林哲弘	星期三上午、星期四上午(295診)、星期五上午(299診)	
	方信元	星期一下午、星期三上午、星期五上午(289診)、星期五下午(輝耀門診)	

尖端醫療 智慧照護

您的健康我們來顧

本院榮獲

「2020台灣服務業大評鑑」金牌獎

本院秉持以病人為中心的理念，持續提升服務品質，今年第四度榮獲「2020年工商時報臺灣服務業大評鑑」醫院類別「金牌企業」獎。

「防疫」不只是醫護人員的工作，更是全院同仁共同努力的目標。面對今年來勢洶洶的新型冠狀病毒疫情，為了讓民眾能安心前來就醫，本院積極配合中央疫情指揮中心防疫政策，持續以同理心，設身處地站在病人角度，思考既可以妥善做好防疫，又能降低民眾就醫困擾，降低感染風險的措施，並期許能將防疫知識，傳遞給社區民眾，為台灣防疫盡一份心力。

本院於各棟醫療大樓門口，以指標、指引及大聲公等，即時向來院民眾宣導防疫相關知識，貼心提醒民眾佩戴口罩、宣導正確洗手，並保持社交距離。同仁雖穿著防護裝備阻擋病毒的侵入，卻不能阻擋滿滿的笑容及服務熱忱，持續將「有溫度的服務」傳遞給民眾。



胚胎遺傳檢測(PGT)助您生出健康寶

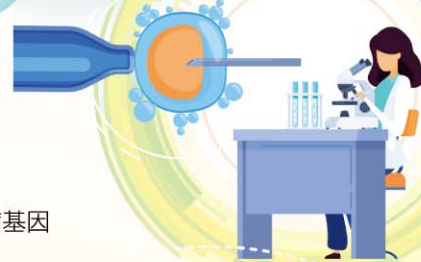
胚胎植入前施行胚胎遺傳篩檢診斷技術，
避免植入具有染色體/基因異常的胚胎

1. PGT-A (aneuploidies)-檢測散發性的染色體非整倍體：針對染色體數目異常機率高之族群，PGT-A可篩選出染色體正常的胚胎，提高懷孕率
適用對象：高齡(>34歲)、習慣性流產或反覆植入著床失敗者
2. PGT-M(monogenic/single gene defects)-檢測單基因缺損的疾病：藉由製作疾病基因點位之特異性探針淘汰基因異常的胚胎
適用對象：家族有單一基因遺傳性疾病，可進行「胚胎著床前基因診斷」
(例：夫妻雙方為甲型地中海型貧血帶原，25%會生出重症寶寶，透過檢測選擇沒有甲型地中海貧血重症的胚胎植入)
3. PGT-SR(structural rearrangements)-用於檢測染色體結構異常：藉由PGT-SR可選出染色體正常的寶寶
適用對象：夫妻本身為染色體平衡轉位帶原者(外觀上無異狀)

建議以下婦女可以考慮利用這些植入前基因檢測技術來幫忙唷！

- * 高齡(>34歲)女性
- * 反覆流產超過2次以上
- * 多次試管嬰兒療程失敗
- * 單基因遺傳疾病攜帶者
- * 染色體結構異常攜帶者

婦產部 生殖醫學中心
諮詢專線
22052121分機3760



Gender surgery

多領域性別重塑手術

多領域性別重塑手術(變性手術)，事實上主要是治療性別不安的問題，不僅僅止於性器官的改變，更包含臉型、聲音、賀爾蒙調控和其他性徵上的改變。

整形外科美容醫學中心提供的治療及照護皆根據世界標準制定(WPATH, World Professional Association for Transgender Health)，並依據個人狀況會同精神醫學科、心理師、社工師、新陳代謝科、泌尿科、婦產科、耳鼻喉科、大腸直腸外科、乳房外科等，由各領域專家協同合作，提供專業醫療建議，解決您性別不安的困境，協助個人達到合適的性別認同。



美容醫學中心兒童醫療大樓11樓
諮詢專線：04-22052121分機2020、2021



中西醫兒童皮膚病聯合門診

兒童在皮膚生理上與成人有所不同，兩者共有的疾病在病灶分佈、嚴重度、預後、治療方式、藥物選擇及劑量上也不盡相同。好發於兒童的皮膚疾病如異位性皮膚炎、蕁麻疹，以及青春孩子最煩惱的「青春痘」等，病情容易反覆、遷延不愈，不僅對病童的生活品質、睡眠、學習、身心及社交行為造成莫大負面的影響，也常讓家長們照顧上傷透腦筋。

中西醫治療皮膚疾患各有所長、可相輔相成，西醫以口服、外用西藥，在急性期治療效果快且療效明確，中醫則是講求臟腑氣血陰陽平衡，從身體內部調理體質，除了能減少外用類固醇的使用、改善病童生活品質，更能降低皮膚病灶反覆的機會。

本院針對兒童常見皮膚疾病開設中西醫兒童皮膚病聯合門診，由中西醫結合科、西醫皮膚科專科醫師的鄭慧滿醫師、中醫兒科王婕醫師共同診療，中西醫聯手守護孩子的健康，提供病童最完善的醫療照護。

本門診特色如下：中西醫師聯合看診，給予皮膚保健與飲食衛教諮詢。提供過敏原檢測、經皮水分散失測量，並結合中醫舌診、脈診診斷儀器，提供個人化的療程。治療項目除中西口服藥物、外用西藥之外，中醫外治法(如中藥藥膏、藥浴、濕敷等)亦能搭配使用，從裡到外、標本兼治解決皮膚問題，使病童遠離難纏的皮膚病。

諮詢專線：
04-22052121轉4561

中西醫兒童皮膚病 聯合門診時段

星期一

西醫：鄭慧滿
(美德大樓168診)
中醫：王婕
(美德大樓166診)

上午



中西醫結合科
鄭慧滿醫師



中醫兒科
王婕醫師

甲狀腺結節 微創介入性治療

針對良性甲狀腺結節，利用細針穿刺方式進行治療，僅局部麻醉，術後傷口不明顯、恢復快、不留疤。

- 甲狀腺結節酒精注射
- 甲狀腺射頻燒灼術

美德醫療大樓
智能糖尿病暨代謝運動中心
洽詢專線：
04-22052121轉1660

檢測重金屬 攻克鉛中毒

近期台中市數家中醫診所爆發毒中藥事件，造成多人鉛中毒，若您近期有服用中藥且合併下列鉛中毒症狀：腹痛腹脹、骨頭痠痛、肢體無力、頭暈頭痛、貧血等，請您速至本院毒物科門診諮詢重金屬相關檢測；本院備有充足螯合劑及治療重金屬中毒之豐富經驗，毒物科門診時段如下：

癌症中心大樓2F	星期一(202診)	星期二	星期三(206診)	星期四	星期五
上午	洪東榮主任		洪東榮主任		

中藥用藥安全宣導

本院使用之中藥藥品，均為合法藥材且定期主動抽驗，敬請安心使用。

中藥用藥安全五步驟

1. 勿聽信偏方，自行購買來路不明中藥。
2. 看中醫吃中藥，停止隨意購藥用藥行為。
3. 就診時，病情要說清楚，醫師的囑咐要聽仔細。
4. 用藥時，要選衛生福利部核准有許可證字號的中藥藥品。
5. 許可證字號可至中藥藥品許可證系統(<http://goo.gl/b8LLrG>)查詢。



相關檢驗報告，
可掃描下方
QR-Code連結查詢！

諮詢電話：04-22052121轉1581



◎門急診收費標準 (自109年1月1日起適用)

掛號費	門 診				急 診	
	日診：初診150元·複診150元 夜診：150元				300元	
基本部份負擔	西醫	轉診	中醫	牙醫	第一級、第二級	第三級~第五級
	420元	170元	50元	50元	450元	550元

◎轉診單有效期限90天。 ◎相關疾病者持轉診單就醫，一個月內可享四次部分負擔170元

◎門診部份負擔減免身份(繳費時敬請主動出示證件) ◎藥費部份負擔

1.榮民、福保	免部分負擔	6.產 檢	免部分負擔	藥 費	藥費負擔	藥 費	藥費負擔	藥 費	藥費負擔
		2.重大傷病		7.三歲以下	100元以下	0元	401-500元	80元	801-900元
3.肺結核手冊	免部分負擔	8.殘障手冊	部份負擔50元	101-200元	20元	501-600元	100元	901-1000元	180元
4.職業傷害		9.住院、手術第一次回診	部份負擔170元	201-300元	40元	601-700元	120元	1000元以上	200元
5.百歲人瑞		10.轉 診	部份負擔170元	301-400元	60元	701-800元	140元		

◎就醫服務諮詢專線(04)22052121

- 服務台分機：5116、3116 ●癌症病人就診服務中心分機：7112或專線(04)22334780 ●親子諮詢中心分機：2129
- 身心障礙就醫服務諮詢：1423 ●毒藥物諮詢專線：(04)22251437 ●國際醫療諮詢專線：(04)22334502.22337356
- 24小時自殺防治中心專線：(04)22369302 ●第二次、第三次慢箋預約領藥服務：2268 ●健檢中心分機：5620~5623
- 減重及第二型糖尿病手術諮詢專線(減重外科)：1641 ●減重及第二型糖尿病手術諮詢專線(國際代謝形體)：7688 ●轉診服務分機：3140

◎衛教、諮詢服務

服務時間	服 務 項 目	諮 詢 、 服 務 地 點	聯 絡 人	分 機
24小時	藥物諮詢	藥劑部	輸值人員	3154
08:30-12:00 13:30-17:00	中醫保健諮詢	美德醫療大樓1樓 中醫諮詢中心	輸值護理師	1185
08:30-12:30 13:30-17:30	產科衛教諮詢	復健醫療大樓一樓婦產科門診	洪靜琦	2188
08:00-12:00 13:00-17:00	婦科衛教諮詢	復健醫療大樓一樓婦產科門診	張秀慧	4145
	B、C型肝炎、肝臟疾病衛教諮詢	兒童醫院2樓 肝病中心	林意婷	2264
	腎臟疾病保健諮詢	立夫醫療大樓2樓255診、美德醫療大樓6樓腎臟病衛教室	汪碧雲、林秋芬、陳勤惠	3255、1669 1670
	美沙東門診諮詢、酒(藥)癮諮詢	美德醫療大樓1樓精神科診區	王郁乃、李文瑩	1183
	精神疾病及用藥諮詢	美德醫療大樓5樓精神科診區	精神科護理師	1559
	社會、心理、經濟、福利、社會保險等諮詢	第一醫療大樓地下1樓社會工作室	輸值社工師	1423
	兒科遺傳及一般疾病諮詢	兒童醫院1樓 兒科衛教室	張晏殷、童宜賢、徐鈺珍	2128、2132 2135
	內科、糖尿病、高血壓、戒菸等諮詢	癌症中心大樓2樓 家醫科衛教室	郭亭盈	7204
	不孕症問題、試管嬰兒相關資訊	立夫醫療大樓7樓生殖醫學中心	沈嘉柔、張言琪	3760
	營養諮詢	立夫醫療大樓2樓 253診	輸值營養師	3253、3241
08:00-13:00 13:30-17:00	高血壓、高血脂、糖尿病、肝膽腸胃疾病、痛風、戒菸、術後照護等衛教諮詢	立夫醫療大樓2樓一般疾病衛教中心(253診對面)	輸值護理師	3207
	糖尿病衛教諮詢	立夫醫療大樓2樓 229診	葉柱梅、張堯婷、張婉琦 呂利君、張羸方 護理師	3229、3246
08:30-12:30 13:30-17:30	癌症相關資訊、資源與支持、疾病照護諮詢、營養諮詢、衛教手冊/康復用品提供、情緒心理支持、病友支持性團體辦理	癌症中心大樓2樓癌症資源中心	范淑貞個管師 王治凱心理師	7272、7277
24小時	緩和醫療相關服務諮詢	美德醫療大樓11樓	輸值護理師	1051、1052
08:30-12:00 13:30-17:00	免費四項癌症篩檢：子宮頸癌/乳癌/大腸癌/口腔癌戒檯衛教諮詢	立夫醫療大樓1樓癌症篩檢站、癌症中心大樓1樓癌症篩檢站	個管師	2376、2377
08:30-12:00 13:00-17:00	減重及第二型糖尿病手術諮詢	癌症中心大樓6樓 國際代謝形體醫學中心	個管師	7685、7688
08:00-17:00	預立醫療諮商門診	美德醫療大樓二樓262診	鄭依婷	1031

【本院戒菸服務，請洽家醫科、胸腔科、精神科戒菸門診。一氧化碳中毒症狀：頭痛、暈眩想吐、四肢無力、意識不清、死亡，如有症狀請速就醫。】

日期	時間	主 題	主講者	地 點	分機
9/3	10:00-10:30	新冠肺炎疫情當前！ 哪些族群需要格外注意防護呢？(視訊講座)	黃致錕院長	癌症中心大樓6樓 國際代謝形體醫學中心門診區	7681
9/10	19:00-21:00	自然生產先修班-拉梅茲生產法 (限懷孕28週以上，本院產檢孕婦及先生參與，每對夫妻收費200元)	1.洪靜琦衛教師 2.陳筠筠老師	第一醫療大樓B1第8會議室	2188
9/11	10:00-11:00	高血壓病患用藥衛教暨正確用藥宣導	王峻錡藥師	立夫醫療大樓1樓門診候藥區	3146
9/16	14:30-15:40	無聲的進擊殺手，談肝癌的診斷與治療	王鴻偉醫師	第一醫療大樓B1第8會議室	3207
9/19	08:30-12:00	戰勝癌症講座 疼息照護 食在健康 1.戰勝突發痛，抗癌品質100分! 2.擊敗惡病質，抗癌體力不打折! 3.沒有胃口時我該吃什麼? 4.抗癌心路歷程分享	1.白禮源醫師 2.許嘉芸營養師 3.抗癌鬥士分享	癌症中心大樓1樓階梯教室	7277
9/19	10:00-11:30	天糧母乳支持團體聚會 主題：哺乳母嬰的營養須知	天糧母乳支持團體 志工	第一醫療大樓B1第8會議室	2188
9/24	19:00-21:00	爸媽教室－1.懷孕中後期注意事項 2.孕期中醫調理	1.蘇俊維醫師 2.張尹人醫師	第一醫療大樓B1第8會議室	2188
9/26	09:30-10:30 10:30-11:30	1.中醫幫你培骨本！預防骨質疏鬆 2.男女更年期的中醫藥膳	1.歐世宸醫師 2.張馨慧醫師	第一醫療大樓B1第8會議室	1185

◎意見反映管道

- 電話：0800-004454(0800-您妳事是我事)
04-22052121轉4201
- MAIL：answer@mail.cmuh.org.tw
- 意見箱：各棟大樓大廳及各病房區

◎愛心捐款方式

- 親至本院立夫醫療大樓或急重症醫療大樓一樓服務台捐款(洽詢分機1423)
- 其他捐款方式
 - *戶名：中國醫藥大學附設醫院仁愛社會福利基金
郵政劃撥帳號:02673804
(亦可指定 (1)腫瘤專戶(2)精神科專戶,請在備註欄位註明)
 - *戶名：中國醫藥大學附設醫院(請在備註註明緩和醫療專戶)
郵政劃撥帳號：20101080
 - *戶名：兒童醫院慈善專戶
ATM轉帳 永豐銀行北台中分行(807)
帳號:012-018-0003587-9 轉帳後請聯絡04-22052121轉1423

◎國民健康署免費四項癌症篩檢(請攜帶健保卡)

1.子宮頸癌篩檢

適用對象：年滿30歲以上的婦女，每年皆可做一次篩檢。

2.口腔篩檢

適用對象：年滿30歲以上，有抽菸、嚼檳榔者，不論性別、皆可以受檢。

3.乳癌篩檢

適用對象：年滿45歲以上、69歲以下的婦女，2年內未做過檢查者年滿40歲以上、44歲以下的婦女，二等親內曾罹患乳癌(須附證明書)，2年內未做過檢查者

4.大腸直腸癌篩檢

年滿50歲以上、75歲以下，不論性別，2年內未做過大便潛血反應者
詢問處：癌症篩檢單一窗口詢問電話：04-22052121轉2376、2377

◎病人就醫安全指引

- 1.確認您所要看診的科別及主治醫師
- 2.確認醫師完全瞭解您的主訴
- 3.當您有疑問時，應勇於向醫院提出反應及建議
- 4.確認醫師針對您病情需要給予必要的處置、處方、檢驗、檢查
- 5.確認醫師、護理人員、醫事人員對您的健康問題及治療方法已充分提供需要的醫療資訊
- 6.確認您在沒有疑慮之情況下接受醫療服務
- 7.確認醫師完全瞭解您曾對何種藥物過敏、長期服用之藥物及特殊身體狀況(如懷孕務必告知)
- 8.確認醫院藥局對您的處方完全核對與解說

◎器官捐贈

為使有限的生命可化為無限大愛，本院立夫醫療大樓、急重症中心大樓服務台、以及住院中心提供「器官捐贈同意書」表格，作為決定器官捐贈之依循，且服務台電腦提供健保IC卡讀卡服務，可查詢器官捐贈註記。(洽詢分機：1424)

◎安寧緩和醫療服務

為維護您的醫療自主權，本院立夫醫療大樓、急重症中心大樓服務台、以及住院中心提供「預立選擇安寧緩和醫療意願書」、「不施行心肺復甦術(Do Not Resuscitate)同意書」、「醫療委任代理人委任書」，使醫療團隊對末期病人，得在尊重其意願之情形下，施予積極性之緩和醫療，並提供減輕或免除其痛苦之最佳支持性醫療照護措施。(洽詢分機：1051)

◎提醒您

- 1.本院為衛生福利部核定之教學醫院，門診、住院、急診及各檢查室，提供實習學生學習場所，若造成您不舒服，請您直接向工作人員反映，我們會立即協助處理，謝謝您！
- 2.本院全面禁菸，違者最高罰一萬元。

▶ **加護病房位置及探訪時間** 「※為了您及家人的健康，入內訪客請先洗手並戴口罩。」 **門禁管制時間：夜間 22：00—翌日 06：45**

加護病房	地理位置	探訪時間	加護病房	地理位置	探訪時間
腦中風暨神經重症加護病房 SNCU	急重症中心大樓 11F	上午 10:30-11:00 下午 14:00-14:30 晚上 19:00-19:30	呼吸照護中心 RCC1、RICU	兒童醫院 10F	上午 10:30-11:00 下午 14:00-14:30 晚上 19:00-19:30
神經外科加護病房 NSCU	急重症中心大樓 3F		呼吸照護中心 RCC2、3	復健醫療大樓 8F	
第二外科加護病房 SCU2	急重症中心大樓 2F		新生兒加護病房 NICU	兒童醫院 5F	上午 10:30-11:00 晚上 19:00-19:30
第一外科加護病房 SCU1	立夫醫療大樓 8F		兒科加護病房 PICU	兒童醫院 5F	
內科加護病房 MICU	兒童醫院 9F		病嬰室 SBR	兒童醫院 5F	
心臟科加護病房 CCU	兒童醫院 9F		燒傷中心 BURN	第一醫療大樓 3F	上午11:20-12:00 晚上 18:30-19:10
			嬰兒室	立夫醫療大樓 9F	上午11:00-11:30 晚上 19:00-19:30

停車場優惠措施

停車場	車種		備註
	機車	汽車	
育德立體停車場		40元/時	憑當日門診收據左下方提供QR code，停車繳費時可享優免一小時。
復健停車場		40元/時	憑當日門診收據左下方提供QR code，停車繳費時可享優免一小時。
五權立體停車場	30元/次	40元/時	憑當日門診收據左下方提供QR code，停車繳費時汽車可享優免一小時，機車可享優免乙次。
中正停車場	20元/6小時		憑當日就醫看診收據及機車停車磁扣兌換病友機車停車優免券可享6小時優免乙次。

商場

提供就診民眾及住院病人多樣化商品選擇，24小時超商、美食街及醫療用品...等以方便日常所需。

總院(立夫) → 急重症中心

發車時間表(週一至週五)

07:30	07:40	07:55	08:05	08:20	08:30	08:45
08:55	09:10	09:20	09:35	09:45	10:00	10:10
10:25	10:35	10:50	11:00	11:10	11:20	11:30
11:40	12:00	12:20	12:30	12:50	13:10	13:20
13:30	13:40	13:55	14:05	14:20	14:30	14:45
14:55	15:10	15:20	15:35	15:45	16:00	16:10
16:25	16:35	16:50	17:00	17:15	17:25	17:40
17:50	18:10	18:30	18:50	19:15	19:40	20:05
20:30	20:55	21:20	21:45			

發車時間表(週六)

07:30	07:40	07:55	08:05	08:20	08:30	08:45
08:55	09:10	09:20	09:35	09:45	10:00	10:10
10:25	10:35	10:50	11:00	11:15	11:25	11:40
11:50	12:00	12:15				

急重症中心 → 總院(立夫)

發車時間表(週一至週五)

07:30	07:45	07:55	08:10	08:20	08:35	08:45
09:00	09:10	09:25	09:35	09:50	10:00	10:15
10:25	10:40	10:50	11:00	11:10	11:20	11:30
11:50	12:10	12:40	13:00	13:20	13:30	13:45
13:55	14:10	14:20	14:35	14:45	15:00	15:10
15:25	15:35	15:50	16:00	16:15	16:25	16:40
16:50	17:05	17:15	17:30	17:40	18:00	18:20
18:40	19:05	19:30	19:55	20:20	20:45	21:10
21:35	22:00					

發車時間表(週六)

07:30	07:45	07:55	08:10	08:20	08:35	08:45
09:00	09:10	09:25	09:35	09:50	10:00	10:15
10:25	10:40	10:50	11:05	11:15	11:30	11:40
11:55	12:05	12:15				

就醫交通資訊

公車路線

下車地點：兒童醫療大樓前

台中客運：35 僑光科技大學↔南區公所
131 北屯行政大樓↔朝陽科技大學
統聯客運：61 台中車站↔大雅
77 中港統聯轉運站↔慈濟醫院
18 老虎城↔興大附農
東南客運：67 東海別墅↔台中火車站

下車地點：中山堂 或 中國醫藥大學站

統聯客運：25 台中車站↔僑光科技大學
61 台中車站↔大雅

下車地點：五權學士路口

全航客運：5 干城↔僑光科技大學
台中客運：6 台中車站↔忠義里
9 台中車站↔清水(高美路口)
29 台中車站↔嶺東科技大學
35 僑光科技大學↔南區公所
70 綠川東站↔嶺東科技大學
131 北屯行政大樓↔朝陽科技大學
154 台中女中↔大甲區公所
統聯客運：56 干城↔嶺東科技大學
61 台中車站↔大雅
81 中港統聯轉運站↔台中車站
25 台中車站↔僑光科技大學

高鐵路快捷

159 高鐵台中站↔中山堂站

干城車站(20~25分鐘一班次)

週一至週五 07:40~12:20、13:15~21:05

週六 07:40~12:10

上車地點：公園路雙十路口

立夫醫療大樓↔急重症中心(10~15分鐘一班次)

週一至週五 07:30~21:55

週六 07:30~12:30

莒光新城

莒光新城↔中國 08:25

中國↔莒光新城 10:30

潭子北屯線

班次	時段	潭子↔中國	中國↔潭子
第一班	上午	07:40	08:30
第二班		09:00	09:50
第三班		10:30	11:10
第四班	下午	12:50	13:30
第五班		14:00	14:50
第六班		15:30	17:00



中國醫藥大學附設醫院 院區配置圖

CHINA MEDICAL UNIVERSITY HOSPITAL MAP

