

8月
2021 AUGUST

門診時間表

OPD SCHEDULE

- 2 掛號就診須知、就醫注意事項
- 3 AI人工智慧門診、整合照護門診、病歷影本及拷貝X光申請流程
- 4 國際醫療/輝耀門診
- 5 內科部 胸腔內科、胸腔腫瘤、內分泌新陳代謝科
風濕免疫科、感染科
- 6 內科部 一般內科、腎臟內科、消化內科、血液腫瘤科
- 7 內科部 心臟血管系、神經內科
- 8 外科部 胸腔外科、一般外科、肝臟移植門診、大腸直腸外科、大腸腫瘤、整形外科、美容中心自費門診
- 9 外科部 乳房腫瘤、乳房重建、心臟外科、急症外科、減重外科、神經外科
- 10 國際代謝形體醫學中心、泌尿科、泌尿腫瘤、骨科
- 11 婦產科部 女性整合門診、一般婦產科、不孕症門診、婦科腫瘤、婦女就醫須知
- 12 眼科、耳鼻喉科、全方位聽覺健康中心、營養諮詢自費門診、腫瘤營養諮詢自費門診
- 13 高壓氧門診、放射腫瘤科、家庭醫學科
- 14 老人特別門診、體重控制特別門診、疼痛科、皮膚科、復健科
- 15 精神科門診、中醫部 中西醫結合科
- 16 中醫部 中醫傷科、中醫婦科
- 17 中醫部 中醫內科、埋線門診、睡眠中心門診
- 18 中醫部 中醫兒科、小兒氣喘特別門診、針灸科
- 19 牙醫部 兒童牙科、兒童身心障礙門診、根管治療科、齒顎矯正科、牙周病科
家庭牙醫學科、口腔顎面外科、義齒修復科、人工植牙
- 20 兒童醫院 健兒門診、一般兒科、兒童心臟科、新生兒科
- 21 兒童醫院 兒童遺傳及內分泌科、兒童腎臟科、兒童過敏免疫風濕科、兒童發展及行為科、兒童青少年心智科
- 22 兒童醫院 兒童感染科、兒童神經科、兒童血液腫瘤科、兒童肝膽腸胃科
- 23 兒童醫院 兒童胸腔科、兒童外科、兒童骨科、兒童泌尿科、兒童神經外科、兒童眼科、兒童牙科、中醫兒科、兒童復健科
- 24 健康視窗 25 新進主治醫師介紹 26 特色醫療專區
- 30 就醫服務諮詢、收費標準 31 健康講座

8月 AUG

日	一	二	三	四	五	六
1	2	3	4	5	6	7
廿三	廿四	廿五	廿六	廿七	廿八	立秋
8	9	10	11	12	13	14
七月	初二	初三	初四	初五	初六	初七
15	16	17	18	19	20	21
初八	初九	初十	十一	十二	十三	十四
22	23	24	25	26	27	28
十五	處暑	十七	十八	十九	二十	廿一
29	30	31				
廿二	廿三	廿四				

9月 SEP

日	一	二	三	四	五	六
			1	2	3	4
			廿五	廿六	廿七	廿八
5	6	7	8	9	10	11
廿九	三十	八月白露	初二	初三	初四	初五
12	13	14	15	16	17	18
初六	初七	初八	初九	初十	十一	十二
19	20	21	22	23	24	25
十三	十四	中秋節	十六	秋分	十八	十九
26	27	28	29	30		
二十	廿一	廿二	廿三	廿四		

9/21中秋節(星期二)

上午及下午正常門診，夜間門診停診

腹膜腫瘤溫熱治療中心 (Peritoneal Surface Oncology Center)

大腸直腸癌、卵巢癌、胃癌、闌尾癌 患者的福音來了

針對最棘手的癌症腹膜轉移，我們整合最新治療，為個案尋求解決之道

醫療特色

- * 微創手術 * 腹腔溫熱化療(HIPEC)
- * 腹腔加壓霧化化療(PIPAC)
- * 癌症惡性腹水治療

醫療諮詢請洽團隊醫師門診

諮詢專線：04-22052121分機2938,2939



外科部
王輝明 副部長



婦產部
林武周 部主任



腹膜腫瘤溫熱治療中心
張仲吉 主任



腫瘤科
林哲弘 醫師



一般外科
許士超 醫師



泌尿科
蕭博任 醫師

中國醫藥大學附設醫院

電話：04-22052121

院址：台中市北區育德路2號

網址：http://cmuh.tw

◎臺北分院 電話：02-27919696 院址：臺北市內湖路二段360號(原內湖醫院)
◎中國醫藥大學新竹附設醫院 電話：03-5580558 院址：新竹縣竹北市興隆路一段199號
◎豐原分院 電話：04-25223522 院址：臺中市豐原區中正路199號
◎台中東區分院 電話：04-22121058 院址：臺中市東區自由路三段296號
◎草屯分院 電話：049-2321188 院址：南投縣草屯鎮平等街140號
◎兒童醫院 電話：04-22052121 院址：台中市北區學士路95號
◎中國醫藥大學北港附設醫院 電話：05-7837901 院址：雲林縣北港鎮新街里新德路123號
◎臺南市立安南醫院 電話：06-3553111 院址：臺南市安南區長和路二段66號

掛號須知



宗旨：促進人類健康基本人權

價值：以病人為尊、以員工為重、以醫院為榮

目標：

- 1、建立全人、優質、安全之醫療環境
 - 2、成為急難重症及癌症醫學中心
 - 3、強化管理、建立中國醫療體系
 - 4、發展全人醫學教育，培養全員學習能力
 - 5、結合大學資源，致力本土化及優質化研究
 - 6、發展國際醫療服務，提昇國際醫療地位
- 願景：**成為世界一流的中西醫學中心

掛號服務

1. APP服務：行動掛號、預約查詢、進度查詢、用藥服務
衛教資訊、交通資訊、就醫指南、中藥服務
2. 網路掛號服務：網址 <http://cmuh.tw>
3. 人工掛號服務(04)22056631週一至週五8:00-17:00·週六8:00-12:00
4. 電腦自動掛號機及導覽機：各醫療大樓1樓大廳
5. 現場掛號服務：**立夫醫療大樓、癌症中心大樓**掛號服務時間，自上午7:00開放取票等候(每人限抽一張號碼牌，每科每位醫師掛二個名額)，**第一醫療大樓、立夫醫療大樓、兒童醫療大樓、復健醫療大樓、美德醫療大樓、癌症中心大樓、急重症中心大樓**共7棟大樓，11個櫃台於上午8:00受理現場掛號，8:30開放愛心窗口服務。
6. 提醒您可於上午8:00依看診棟別就近掛號，無需提前於立夫醫療大樓門口排隊，以節省您寶貴的時間。
7. 電話語音掛號

電話語音掛號（若輸入錯誤，請按"*"回到前一步驟）

電話或網路查詢診間已看診人次（非掛號號碼）僅供參考，應以現場診間看診為主。

1. 預約掛號專線：(04)22012060-61（兩線）；22012051-53（三線）（院內請撥80）
2. 快速掛號請按：**0** 複診掛號請按：**1** 初診掛號請按：**2** 取消掛號請按：**3** 語音查詢請按：**4** 診間已看診人數：**5**
3. 輸入病歷號請按：**1** 輸入身分證號或居留證號請按：**2**
4. 以下請依照語音指示操作



預約掛號

1. 掛當日門診，請於上午**11:30**以前，下午**4:30**以前，晚上**8:30**以前掛號。
2. 二個月內都可以掛號(不含二個月後的當日，舉例10月10日掛號，可預約12月9日之前的門診時間)。
3. 取消掛號，請於當次門診結束前辦理。
4. 約診掛號：須由診間醫師掛號或開出約診單後至櫃台掛號。



就醫注意事項 ※若姓名、電話等基本資料異動，請於就醫前至櫃檯辦理

(若有任何掛號與費用問題，敬請於上班時間(週一至週五8:00-17:00，週六8:00-12:00)來電04-22052121轉3171、5106詢問，謝謝您的配合！)

- 一、門診看診時間：週一至週五：早上**8:30-12:00**，下午**1:30-5:00**，晚上**6:00-9:00**
週六：早上**8:30-12:00**（中醫下午**1:30-5:00**）
- 二、初診與住院病人請簽署一般同意書，以保障您的就醫權利；初診病人請於看診前先到櫃檯確認基本資料，感謝您的配合。
- 三、未攜帶健保IC卡緊急就醫者，請於十日內，補件及退費手續。
- 四、慢性病連續處方箋第二、三次領藥，可櫃檯、電話、網路、APP預約領藥。亦可櫃檯批價後藥局領藥。
服務時間：週一至週五**8:00-22:00**；週六**8:00-14:00**
- 五、門診叫號原則：依診間燈號由**1.2.3**開始叫號，**6-15**號為初診、轉診保留號。
- 六、過號病人看診方式：報到以後，由跟診人員為您安排插號順序就診。(現場掛號保留號碼，比照此原則)
- 七、敬老專案：報到以後，由跟診人員為您安排敬老號就診
- 八、門診時間表記載的醫師請假日僅供參考；請於就醫前，於本院網站網路掛號點選個別醫師，可查詢最新請假訊息或利用「App查詢行動掛號系統」；**歡迎利用網路或APP可查詢看診進度，節省您等候的時間。**
- 九、維護門診看診品質，進入診間看診請關閉行動電話。
- 十、冒用他人健保卡將觸及刑法，本院將依法處理。看診請配合雙證確認身分須帶身分證及健保IC卡，**6歲以下請帶健保IC卡及兒童健康手冊。**
- 十一、申請郵寄檢驗報告(血液/尿液/糞便等三類)，請向各批價櫃檯辦理。
- 十二、近日常有詐騙集團冒用本院名義，進行詐騙，請小心查證，以免受騙，可打**165**向警政單位報案。
- 十三、本院於立夫醫療大樓服務台，提供民眾借用『嬰兒幼童安全座椅』，僅供本院新生兒出院當天使用。
- 十四、本院提供優質母乳哺育環境，於下列地點設置哺乳室，歡迎多加利用：(1)兒童醫院二樓兒科門診區
(2)復健醫療大樓一樓婦產科門診區 (3)癌症中心大樓一、二樓 (4)急重症醫療大樓1樓兒科診療區
- 十五、考量寵物進入醫院感染之虞，除狗醫師與導盲犬之外，嚴禁寵物進入醫院。



X光、心電圖、抽血檢查服務時間 ※請於門診前完成相關檢查。				
服務時間	X光室	抽血站	心電圖室	其他檢查室
星期一至星期五	8:00-22:00	7:00-22:00	8:00-21:00	8:00-17:00
星期六	8:00-14:00	7:00-16:00	8:00-12:00	8:00-12:00

***於本院就醫請佩戴口罩，並配合量測體溫及查證旅遊史。**

▶ AI人工智慧門診

時間	星期一 MON (2.9.16.23.30)	星期二 TUE (3.10.17.24.31)	星期三 WED (4.11.18.25)	星期四 THU (5.12.19.26)	星期五 FRI (6.13.20.27)	星期六 SAT (7.14.21.28)
上午	231診 徐武輝(胸腔)	225診 陳家弘(胸腔)	223診 陳家弘(胸腔)	101診 蔡宜佑(眼科)	103診 陳文祿(眼科)	123診 蔡輔仁(兒醫)
	312診 陳建佑(心臟)	101診 蔡宜佑(眼科)	316診 陳建佑(心臟)	241診 劉良智(乳外)	102診 林正明(眼科)	241診 吳耀充(乳外)
	101診 蔡宜佑(眼科)	102診 林正明(眼科)	241診 劉良智(乳外)	803診 徐武輝(胸腔)	241診 吳耀充(乳外)	101診 蔡宜佑(眼科)
	103診 陳文祿(眼科)	381診 郭錦輯(腎臟)	103診 陳文祿(眼科)			
	241診 劉良智(乳外)	807診 趙坤山(癌症)				
	123診 蔡輔仁(兒醫)	241診 吳耀充(乳外)				
下午	801診 張坤正(心臟)					
	225診 陳家弘(胸腔)	313診 張坤正(心臟)	223診 陳家弘(胸腔)	231診 徐武輝(胸腔)	125診 王仲興(兒醫)	
	315診 張坤正(心臟)		313診 張坤正(心臟)	310診 陳建佑(心臟)		
	101診 蔡宜佑(眼科)		102診 林正明(眼科)	615診 郭錦輯(腎臟)		
	125診 王仲興(兒醫)		123診 蔡輔仁(兒醫)			
			125診 王仲興(兒醫)			
晚上			056診 趙坤山(癌症)			
	125診 王仲興(兒醫)				123診 蔡輔仁(兒醫)	
					125診 王仲興(兒醫)	

專業醫師經驗
+
結合AI大數據

- ★ 雙重確認
- ★ 診斷準確
- ★ 簡易流程
- ★ 融入門診
- ★ 增加效率

◎ 整合照護門診時間表

整合照護門診							
時間	星期一 MON (2.9.16.23.30)	星期二 TUE (3.10.17.24.31)	星期三 WED (4.11.18.25)	星期四 THU (5.12.19.26)	星期五 FRI (6.13.20.27)	星期六 SAT (7.14.21.28)	
五權院區							
上午	196診 陳冠妃(神內)	197診 蔡崇豪(神內)	192診 林馥郁(神內)	195診 楊玉婉(神內)	191診 黃偉師(神內)	● 整合照護門診為提供多種慢性病及多重用藥的特殊門診 ● 前三碼為診間號碼代號 ● 諮詢電話： (04)22052121 轉3270 或 7261 ● 歡迎洽詢門診醫師並多加利用	
	206診 徐華穗(家醫)		202診 賴明美(家醫)	192診 許怡婷(神內)	192診 盧菁華(神內)		
下午	196診 敖 瑀(神內)	192診 黃匯淳(神內)					
	206診 林志學(家醫)						
立夫院區							
上午	252診 賴明美(老醫)	252診 魏玉亭(老醫)	252診 林志學(老醫)	252診 廖俊惠(老醫)	252診 楊沛怡(老醫)		● 諮詢電話： (04)22052121 轉3270 或 7261 ● 歡迎洽詢門診醫師並多加利用
		316診 呂尚謁(心臟)	235診 張志宗(腎臟)	313診 柯伯彥(心臟)	315診 陳恬恩(心臟)		
下午	252診 高湘涵(老醫)	315診 柯伯彥(心臟)	252診 戴廷羽(老醫)	617診 王怡寬(腎臟)	202診 賴冠宇(老醫)		
	315診 張坤正(心臟)		315診 吳宏彬(心臟)	252診 賴冠宇(老醫)	317診 謝禮全(心臟)		
高齡骨鬆整合門診							
下午	206診 林志學(老醫)				206診 林幼淳(中內)	諮詢電話：(04)22052121 轉4714(骨鬆)、7262(失智)	

▶ 病歷影本及影像光碟申請流程 (為避免重複檢查，請善用影像資源共享(CT、MRI、PET)珍惜健保資源)

申請種類	1.X光片	2.病歷複印	3.中文病歷摘要
申請地點	立夫醫療大樓住院中心「複印病歷申請/領取處」	醫學影像部櫃檯 (僅申請影像光碟)	網路申請
受理時間	週一至週五：上午8:30-下午17:00 週六：上午8:30-12:00 註：超過受理時間於次一工作日辦理。現場取件須等候90分鐘；亦可預約取件，以減少您等候時間。	週一至週五：上午8:30-晚上21:00 週六：上午8:30-12:00 註：超過受理時間於次一工作日辦理	24小時 m963@mail.cmuh.org.tw
申請程序	立夫醫療大樓住院中心「複印病歷申請/領取處」申請 (無須收掛號費)	醫學影像部櫃檯申請(無須收掛號費)	填寫「病歷資料複製申請單」；代理人申請須檢附「代理人委託同意書」
領取地點	1.立夫醫療大樓住院中心「複印病歷申請/領取處」取件 2.由本院郵寄	1.醫學影像部櫃檯取件 2.由本院郵寄	網路收件後，3日內以電話通知至立夫醫療大樓住院中心「複印病歷申請/領取處」確認身分證明文件及批價繳費取件(含診斷書複印)。
申請資格及相關證明文件	病人本人申請	身分證正本始得申請。	
	委託代理人申請	(1)病人身分證正本 (2)代理人身分證正本 (3)病人之委託同意書。	
	未成年人資料申請	1.由法定代理人申請：(1)法定代理人身分證正本； (2)法定代理人與病人之關係證明文件(戶口名簿正本或病人身分證正本)。 2.由代理人申請：(1)法定代理人身分證正本； (2)法定代理人與病人之關係證明文件(戶口名簿正本或病人身分證正本)； (3)法定代理人之委託同意書； (4)代理人身分證正本。	
	往生者資料申請	(1)具繼承權者之身分證正本；(2)與病人之關係證明文件；(3)病人除戶證明(戶籍謄本或死亡證明書)。 *本項如由代理人申請，需備齊前述資料及委託同意書、代理人身分證件正本。	
收費標準	1.病歷、報告影本：基本費200元(10張以內)；每加印一張加收5元。 2.光碟片：單項檢查200元；第二項至第六項檢查每增加一項增加50元；七項以上檢查為500元，(如超過一片光碟，每片再加收100元)。 3.中文病歷摘要：每科每份650元，7-14工作天取件。 4.自付郵寄費用：郵寄(限掛)50元、快捷120元。 備註：保險公司案件請來函查詢。		

國際醫療/輝躍門診 (急重症大樓2樓) Critical Care Center Building 2F、(美德醫療大樓1樓)Meide Medical Building 1F (160、161診)							
時段	星期一 MON (2.9.16.23.30)	星期二 TUE (3.10.17.24.31)	星期三 WED (4.11.18.25)	星期四 THU (5.12.19.26)	星期五 FRI (6.13.20.27)	星期六 SAT (7.14.21.28)	
上午	張坤正 (心臟科)A1門診 801診 8:30-10:00	張志宗 (腎臟內科) 806診 8:00-9:00	張建國 (檢驗醫學科) 805診 8:30-9:30 精準醫療門診	陳德誠 (神經外科) 810診 8:00-09:00	楊啟瑞 (泌尿腫瘤科) 802診 8:00-9:00	劉崇祥 (神經內科) 803診 8:30-10:00	
	劉崇祥 (神經內科) 806診 8:30-9:30	黃春明 (風濕免疫科) 801診 8:30-9:30	林有騫 (心臟外科) 809診 8:30-09:30	杭良文 (胸腔內科) 802診 9:00-10:00	邱正迪 (神經外科) 803診 9:00-10:00	高尚德 (中醫內科) 160診 8:30-12:00	
	葉士苻 (血液腫瘤科) 803診 9:30-10:30(細胞諮詢門診)	趙坤山 (腫瘤科)A1門診 807診 9:00-10:00(免疫及細胞諮詢)	黃志平 (泌尿科) 807診 10:00-11:00	徐武輝 (胸腔內科)A1門診 803診 9:30-10:30	李光申 (骨科) (細胞治療諮詢) 801診 10:30-11:30	賴學洲 (消化內科) 801診 9:00-10:00	
	鄭若瑟 (自費心理諮詢) V17診 11:00-12:00	洪東榮 (毒物科) 805診 10:00-11:00	顏宏融 (中西醫結合) 161診 10:00-12:00 (8/11.8/25)	周湘台 (心臟科) 806診 10:00-11:00			
	楊玉婉 (神經內科) 809診 10:00-11:00	林俊哲 (消化內科) 801診 10:30-11:30	藍忠亮 (風濕免疫科) 807診 10:30-12:30			「輝躍門診」 舒適、快速、專業 1 精緻的就醫服務 2 先進的儀器設備，快速、精確的就診 3 中西醫兼顧的專業團隊，視病猶親的全人服務	
	鄭婉汝 (精神科) 802診 11:00-12:00						
下午	孫茂峰 (針灸科) 160診 13:00-15:30	張長正 (整形外科) 802診 13:00-14:00	劉秋松 (家庭醫學科) 805診 13:00-14:30	黃升騰 (中醫內科) 160診 13:00-14:00	鄭庚申 (消化內科) 802診 13:00-14:00		
	陳俊宏 (風濕免疫科) 801診 14:00-15:00	許重義 (神經內科) 803診 限約診	蘇珊玉 (中醫婦科) 160診 13:00-15:30	張恒鴻 (中醫內科) 161診 14:00-16:30	方信元 (胸腔外科) 801診 14:00-15:00		
	李育臣 (針灸科) 161診 15:30-16:30	張建鈞 (骨科) 806診 14:00-16:00	林振源 (血液腫瘤科) 801診 14:00-15:00 (細胞諮詢門診)		張詩聖 (心臟科)(約診) 803診 15:00-16:00		
	夏德椿 (胸腔內科) 805診 16:00-17:00 癌症免疫細胞治療諮詢門診	吳建廷 (乳房腫瘤科) 808診 15:00-16:00	廖俊惠 (精神科) 806診 15:00-16:00				
		李冠偉 (心臟科) 約診 801診 16:00-17:00(8/31)	林宏任 (中醫內科) 161診 15:30-16:30				
		連啟舜 (泌尿科) 805診 16:00-17:00					

*腦中風後遺症、小兒腦性麻痺、肌肉關節疼痛：孫茂鋒 *腦中風、顏面神經麻痺、巴金森氏症：李育臣 *癌症、風濕病、肝病、腸胃病、糖尿病：高尚德
*一般婦科、癌症免疫放化療調理、減重：蘇珊玉 *過敏免疫：顏宏融 *過敏免疫、風濕病、體質調理：張恒鴻 *風濕免疫、腫瘤、腸胃：黃升騰

※『輝躍門診』為特約門診
須另自付病情諮詢費

- 網路預約網址：<http://www.cmuh.cmu.edu.tw> 網路掛號成功請回撥電話確認約診時間
- 西醫輝躍門診專線：04-22052121 轉 5258、5257；(04)22339173 (週四下午西醫輝躍門診請勿來電，謝謝!!)
- 語音預約電話：(04)22012051-53(三線)；(04)22012060-61(兩線)

- 國際醫療專線：04-22052121轉4718
- 中醫輝躍諮詢中心：04-22052121轉1335、1273
- 現場掛號服務：請洽各門診櫃台

國際醫療·輝躍門診

International Medicine/Hui Yao Outpatient Clinic

* 提供國際人士與國人方便且高品質的醫療服務 *

Convenient and High Quality Medical Services for Foreigners and Residents

電話

- 西醫輝躍門診(急重症大樓2樓)
04-22052121 轉 5258、5257；04-22339173
- 中醫輝躍門診(美德醫療大樓)
04-22052121 轉 1335、1273
- 國際醫療(急重症大樓2樓)
04-22052121 轉 4718

Location

Critical Care Center Building 2F
(Wuquan Road)

不可不知

健康資料帶著走，家人健康共照護

登入健康存摺，掌握你的...

就醫紀錄

用藥資料

病理影像

檢驗數據

眷屬健康

中央健康保險署中區業務組 關心您 (諮詢專線0800-030598)

健保APP
下載處

內科部		胸腔內科(223~231診立夫醫療大樓2樓)、胸腔腫瘤科(281~299診癌症中心大樓2樓) Thoracic Oncology / Thoracic Department/Pulmonary Medicine						
時段	診間	星期一 MON (2.9.16.23.30)	星期二 TUE (3.10.17.24.31)	星期三 WED (4.11.18.25)	星期四 THU (5.12.19.26)	星期五 FRI (6.13.20.27)	星期六 SAT (7.14.21.28)	
上午	223	林裕超 10001		陳家弘 7996 AI門診	林裕超 10001	陳碩爵 7465 含肺腫及戒菸門診	鄭文建 14321	
	225	陳碩爵 7465 含肺腫及肺纖維化	陳家弘 7996 AI門診	杭良文 2292	廖偉志 11860 癌症免疫細胞治療門診	廖偉志 11860 癌症免疫細胞治療門診	黃維俊 20355	
	226	梁信杰 232診 6142	廖偉志 201診11860高壓氧門診 (第一醫療大樓2樓) 癌症免疫細胞治療門診	陳碩爵 309診 7465	黃維俊 20355			輝躍門診
	230		顏至慶 5210	鄭文建 14321			林裕超 232診 10001	星期一下午夏德椿 星期四上午徐武輝 星期四上午杭良文
	231	徐武輝 10325 一般胸腔疾病 AI門診	黃文良 15170	沈宜成 16892	顏至慶 5210			
	291	夏德椿 1914 肺癌 (癌症大樓2樓) 癌症免疫細胞治療門診	陳鴻仁 6425 癌症大樓2樓 癌症免疫細胞治療門診	涂智彥 7855 癌症大樓2樓 癌症免疫細胞治療門診	陳鴻仁 6425 癌症大樓2樓 癌症免疫細胞治療門診	夏德椿 293診1914肺癌 (癌症大樓2樓) 癌症免疫細胞治療門診		吳秉儒醫師 8/23.8/24休假
下午	226	鄭文建 14321	250診鄧紀剛22038 201診林裕超10001 (第一醫療大樓2樓)		邱依婷(女) 230診 33136	黃維俊 201診20355 高壓氧門診(第一醫療大樓2樓)		
	231	曾皓陽 24638	陳韋成 20270 癌症免疫細胞治療門診	顏至慶 5210	徐武輝 10325 一般胸腔疾病 AI門診	陳鴻仁 192診6425 (癌症大樓1樓) 癌症免疫細胞治療門診		
	225	陳家弘 7996 AI門診	陳致宇 14310	夏德椿 201診1914高壓氧門診 (第一醫療大樓2樓) 癌症免疫細胞治療門診	廖偉志 11860 癌症免疫細胞治療門診	陳致宇 14310		
	225	吳秉儒 231診 18351	李嘉翔 10724	曾皓陽 24638	陳韋成 20270 癌症免疫細胞治療門診	鄧紀剛 230診 22038		
*一般胸腔疾病:黃文良、顏至慶、李嘉翔、陳韋成、陳致宇、吳秉儒 *胸腔重症疾病:林裕超、陳韋成 *肺結核:徐武輝 *呼吸道疾病(氣喘 肺阻塞):徐武輝、夏德椿、陳鴻仁、杭良文、顏至慶、陳家弘、陳碩爵、李嘉翔、鄭文建、陳致宇 *肺癌:夏德椿、涂智彥、杭良文、陳鴻仁、廖偉志、陳碩爵 *介入性氣管鏡:涂智彥、陳家弘、鄭文建、吳秉儒、廖偉志 *高壓氧:林裕超 *睡眠醫學:杭良文 *肺纖維化:陳碩爵 *傷口照護門診適用於糖尿病患者有關足部潰瘍、下肢的傷口、潰瘍及感染症狀。								
內分泌新陳代謝科 (221~251診立夫醫療大樓2樓、611~619診美德醫療大樓6樓) Endocrinology & Metabolism								
上午	226	張慶忠 251診 18884	張淳堆 0054	林祐靈 30287	陳榮興 615診 0584	林祐靈 250診 30287	黃偉倫 4312	
	227	洪逸芷(女) 13468	陳瑩惠(女) 15325	王子源 1780 內分泌高血壓	陳清助 230診 1918	郭佳茵(女) 22151	何俊緯 34914	
	232	曾睿玉(女) 617診 27629	張慶忠 18884		曾睿玉(女) 27629	陳清助 230診 1918	郭佳茵(女) 22151	
	611	陳清助 1918		張慶忠 18884	洪逸芷(女) 13468	張淳堆 618診 0054	林祐靈 250診 30287	
下午	612	郭佳茵(女) 22151	何俊緯 34914 甲狀腺特別門診			何俊緯 34914		
	226		張慶忠 232診 18884	黃偉倫 4312	張淳堆 0054 甲狀腺腫瘤		傅茂祖醫師8/3.8/10. 8/17.8/24.8/31休假 郭佳茵醫師8/4.8/7. 8/11.8/14.8/18. 8/21休假 何俊緯醫師 8/24-8/28休假	
	227	黃國欽 4322	黃國欽 4322	陳榮興 0584	傅茂祖 10375			
	611		傅茂祖 251診 (約診)	張慶忠 18884				
晚上	226	張淳堆 0054	林祐靈 30287	黃偉倫 4312		王子源 1780		
	227	傅茂祖 10375	王子源 1780			陳榮興 0584		
	251	陳瑩惠(女) 15325	陳清助 230診 1918	郭佳茵(女) 22151				
風濕免疫科 (立夫醫療大樓2樓) Immunology and Rheumatology								
上午	251			吳柏樟 10752				
	257			張詩欣(女) 18416	張詩欣(女) 18416	黃柏豪 8016	洪偉哲 12710	
	258	楊凱介 30870	楊凱介 30870	楊凱介 30870	陳得源 95959 關節炎特別門診	劉津秀(女) 37091	楊凱介 30870	
	259	黃柏豪 8016	陳得源 95959 關節炎特別門診	洪偉哲 12710	蔡嘉哲 97108 風濕病特別門診		黃建中 10127	
下午	260	黃春明 1441 關節炎特別門診	陳俊宏 7691	黃春明 1441	陳俊宏 7691	黃春明 1441 風濕免疫疾病特診	陳俊宏 7691	
	251	吳柏樟 10752					輝躍門診 星期一下午陳俊宏 星期二上午黃春明 星期四上午藍忠亮	
	257	257診 張詩欣(女) 18416 250診 劉津秀(女) 37091	黃建中 10127	黃建中 10127 骨質疏鬆特別門診				
	258	蔡嘉哲 97108	藍忠亮 8838 皮膚炎、硬皮症、關節炎特診	藍忠亮 8838 紅斑性狼瘡特別門診	黃柏豪 260診8016 骨質疏鬆特別門診			
晚上	259	洪偉哲 12710 骨質疏鬆特別門診		劉津秀(女) 37091	洪偉哲 12710		張詩欣醫師8/16.8/25. 8/26休假 黃建中醫師8/18.8/21. 8/23休假	
	257	張詩欣(女) 18416		劉津秀(女) 259診 37091				
	260	黃建中 10127	黃春明 1441	黃柏豪 8016	楊凱介 30870	洪偉哲 12710		
感染科 (立夫醫療大樓3樓) Infectious Disease ※本科提供「類流感特別門診」、「愛滋病預防性投藥諮詢」								
上午	307	何茂旺 7905	王任賢 6442	林伯昌 11929	齊治宇 12627 分枝桿菌感染	林伯昌 11929 蜂窩性組織炎	林伯昌 11929 (8/7.8/21)	
	309	施文心(女) 20416	盧敏吉 6197			張為碩 25622	周家卉醫師 8/17.8/19休假 王任賢醫師 8/9.8/10休假 施文心醫師 8/2.8/4.8/6休假	
下午	307	王任賢 6442	何茂旺 7905 蜂窩性組織炎	齊治宇 12627	何茂旺 7905	施文心(女) 20416		
	309	齊治宇 12627 流感	周家卉(女) 10129 高危險傳染門診		周家卉(女) 10129 移植相關感染	周家卉(女) 10129		
晚上	223	盧敏吉 6197	薛博仁 230診 8559		薛博仁 257診 8559			
	307	王任賢 6442 泌尿生殖道感染						
	309	盧敏吉 6197		施文心(女) 20416				
*性病及泌尿道感染:王任賢 *黴菌感染:何茂旺 *多重抗藥菌感染:盧敏吉 *分枝桿菌感染:齊治宇 *免疫不全病患及移植病患感染:周家卉 *新興或特殊病毒感染:張為碩 *院內感染:林伯昌								

胸腔內科/胸腔腫瘤科

內分泌新陳代謝科

風濕免疫科

感染科

一般內科(立夫醫療大樓3樓) General Internal Medicine							
時段	診間	星期一 MON (2.9.16.23.30)	星期二 TUE (3.10.17.24.31)	星期三 WED (4.11.18.25)	星期四 THU (5.12.19.26)	星期五 FRI (6.13.20.27)	星期六 SAT (7.14.21.28)
一般內科	上午	311 鄒吉生 0063	教 詹益銘 20352	教 梁志嘉 16830	教 李嘉翔 10724	何弘棋 306診 18154	
	下午	311		教 鄒吉生 0063	教 高湘涵 22081	教 何弘棋 18154	
腎臟內科(233~235診立夫醫療大樓2樓、613~618診美德醫療大樓6樓) Nephrology							
腎臟內科	上午	233 王捷賢 29745	朱書緯 615診 14315	江長城 14368	葉宏傑 15559	林軒任 310診 15371	
		235 林詩怡(女) 11833	王怡寬 15172	張志宗 19863 含整合照護門診	郭慧亮 12307	林詩怡(女) 11833	曾雋揚 15757
		613 陳怡儒(女) 18306	郭錦輯 25725 AI門診	黃秋錦(女) 12180 腎臟移植門診	黃秋錦(女) 12180 腎臟移植門診	腹膜透析(約診)	輝躍門診 星期二上午張志宗
		616 劉炯勳 615診 7044	周哲毅 10077	郭慧亮 12307			
		617	賴彬卿 32945	張育瑞 22064	王怡寬 15172	林信宏 13881	林信宏醫師8/6.8/13. 8/20.8/27休假 郭錦輯醫師8/12休假
	下午	233	葉宏傑 15559		楊雅斐(女) 6088		
		235 張志宗 19863	梁志嘉 16830		梁志嘉 16830	王怡寬 15172	
		613 腹膜透析(約診)	劉炯勳 7044	朱書緯 230診 14315		梁志嘉 16830	
		615	張耘綸 15290	陳怡儒(女) 18306 含整合照護門診	郭錦輯 232診 25725 AI門診		
		616	丁羿文(女) 15558		教 張志宗 251診 19863		
晚上	231	謝明翰 20358 (8/3.8/17.8/31)				陳怡儒(女) 233診 18306	
	235 張育瑞 22064	張耘綸 15290	謝明翰 20358	曾雋揚 15757			
消化內科(腸胃肝膽) 223~251診立夫醫療大樓2樓 281~299診癌症中心大樓2樓 Gastroenterology *肝功能異常的B型、C型肝炎患者，請攜帶相關檢驗資料，直接至本院肝病中心接受治療相關事宜的安排							
消化內科	上午	233	教 林肇堂 251診 8649	詹益銘 232診 20352		林俊哲 83949	鄭幸弘 17124
		236 卓富讚 2230	陳昇弘 14675 癌症免疫細胞治療門診		周仁偉 4660 幽門螺旋菌特診	徐章虎 0317	丁俊夫 10176
		237 鄭庚申 0022	賴學洲 3145 癌症免疫細胞治療門診	賴學洲 3145 癌症免疫細胞治療門診	王鴻偉 29280 C肝治療門診 癌症免疫細胞治療門診	鄭庚申 0022 幽門螺旋菌特診	陳宏耀 13460
		238 高榮達 16666	丁俊夫 10176	黃文信 4309	陳宏耀 13460 含大腸癌篩檢追蹤門診	黃文信 4309	吳宜樺(女) 24442
		239 彭成元 10456(腹掛肝臟疾病) 癌症免疫細胞治療門診	朱家聲(女) 18508	彭成元 10456(腹掛肝臟疾病) 癌症免疫細胞治療門診	高榮達 16666	許偉帆 28991C肝治療門診 癌症免疫細胞治療門診	蕭望德 14317含大腸癌 篩檢追蹤門診
		293 莊伯恒 12936(癌症大樓2樓) 癌症免疫細胞治療門診			賴學洲 3145(癌症大樓2樓) 癌症免疫細胞治療門診	施宜興 231診10165 腸躁症特別門診	輝躍門診 星期五下午鄭庚申 星期六上午賴學洲
	下午	233 林俊哲 83949		馮俊龍 6604			
		236 楊其穎 232診 11869		蕭望德 14317		王鴻偉 29280 肝腫瘤消融治療 癌症免疫細胞治療門診	
		237 周仁偉 4660	教 林肇堂 8649	莊伯恒 12936 癌症免疫細胞治療門診	許偉帆 28991C肝治療門診 癌症免疫細胞治療門診	丁俊夫 10176	林肇堂醫師8/24休假 張安迪醫師8/12休假
		238 莊世杰 18114 含大腸 癌篩檢追蹤門診	蘇文邦 13845	張安迪 235診 28859	蔡宗佑 18101		
晚上	239	陳宏耀 13460	教 黃冠棠 251診 96790	張安迪 28859	楊其穎 11869 含大腸癌篩檢追蹤門診		
	232 吳丞斌 245診18796 健檢追蹤(急重症大樓2樓)	鄭幸弘 17124					
	233 莊伯恒 12936 癌症免疫細胞治療門診			朱家聲(女) 18508	高榮達 223診 16666		
	236 黃文信 223診 4309		詹益銘 20352	王鴻偉 29280 癌症免疫細胞治療門診	陳宜良 34486		
	238 蔡宗佑 18101						
239 陳昇弘 14675 癌症免疫細胞治療門診			彭成元 10456(腹掛肝臟疾病) 癌症免疫細胞治療門診	吳宜樺(女) 24442			
* 肝炎：彭成元、賴學洲、高榮達、陳昇弘、王鴻偉、許偉帆、陳宏耀、蘇文邦 * 肝臟腫瘤電燒及微波治療：莊伯恒、王鴻偉 * 肝癌治療：賴學洲、彭成元、莊伯恒、陳昇弘、許偉帆、王鴻偉、朱家聲 * 膽胰：黃文信、楊其穎、莊世杰、鄭幸弘 * 胃腸：林俊哲、周仁偉、丁俊夫、蕭望德、蔡宗佑、莊世杰、鄭幸弘、朱家聲、張安迪、詹益銘、徐章虎、卓富讚、馮俊龍、施宜興、吳宜樺 * 胃腸動力學：丁俊夫、蕭望德 * 小腸鏡：林俊哲、周仁偉、吳宜樺 * 內視鏡腫瘤治療：丁俊夫、蕭望德、張安迪							
血液腫瘤科 (281~299診癌症中心大樓2樓、011~026診急重症中心大樓地下1樓) Hematology/Oncology							
血液腫瘤科	上午	291		白禮源 292診13664 癌症免疫細胞治療門診		蔡明宏 21911 癌症免疫細胞治療門診	
		293 白禮源 292診13664 癌症免疫細胞治療門診	葉士苳 6771 血液癌症				
		295 鄭富銘 22172	陳姿婷(女) 14353	林哲弘 18152 癌症免疫細胞治療門診	林哲弘 18152 癌症免疫細胞治療門診	林精湛 13256	王秀慈(女) 22020
		296 蔡明宏 21911 癌症免疫細胞治療門診	謝清昀 7995頭頸部腫瘤 癌症免疫細胞治療門診	邱昌芳 5686 癌症免疫細胞治療門診	葉士苳 6771	邱昌芳 5686 癌症免疫細胞治療門診	陳其敬 22493
		297 林精湛 13256	林振源 5761	廖裕民 5191 血友病	謝清昀 7995 癌症免疫細胞治療門診	謝清昀 7995 癌症免疫細胞治療門診	鄭富銘 22172
		298 廖裕民 5191		蔡明宏 21911 癌症免疫細胞治療門診	廖裕民 5191	陳其敬 22493	輝躍門診
	下午	299 連銘渝 12604	王秀慈(女) 22020	林精湛 13256	陳姿婷(女) 14353	林哲弘 18152 癌症免疫細胞治療門診	星期一上午葉士苳
		292 白禮源 13664 癌症免疫細胞治療門診		白禮源 13664 癌症免疫細胞治療門診			
		295 葉士苳 6771 癌症免疫細胞治療門診	鄭富銘 22172	連銘渝 12604	蔡明宏 21911 癌症免疫細胞治療門診		
		296 林精湛 13256	連銘渝 12604	邱昌芳 5686 癌症免疫細胞治療門診	教 陳姿婷(女) 14353		
晚上	297 林振源 5761	廖裕民 5191	謝清昀 293診7995 癌症免疫細胞治療門診				
	298 299診 連銘渝12604 291診 王秀慈(女)22020	陳其敬 22493		林振源 299診 5761			
020 陳其敬 22493	陳姿婷(女) 296診 14353	王秀慈(女) 296診 22020	鄭富銘 296診 22172				

心臟血管系(立夫醫療大樓2樓(223~260診)、3樓(301~319診) Cardiology ※節律器及去顫器病患應至少每3至6個月回診追蹤, 病患可自行至網路或當日節律器門診現場掛號

時段	診間	星期一 MON (2.9.16.23.30)	星期二 TUE (3.10.17.24.31)	星期三 WED (4.11.18.25)	星期四 THU (5.12.19.26)	星期五 FRI (6.13.20.27)	星期六 SAT (7.14.21.28)
上午	306	胡幃勛 28699 心衰竭	鍾偉信 33667	張詩聖 11996	羅秉漢 5268 (約診)	何弘棋 18154	吳宏彬 11847
	309				王黃舟 10633		
	310	王宇澄 16828	王國陽 98820	王國陽 98820 肺高壓特診	王國陽 98820		王駿丞 29473
	311				教 陳錦澤 251診 18997	教 鄒吉生 0063	鍾偉信 33667
	312	陳建佑 2740 AI門診	林楨智 1760	陳錦澤 18997	林楨智 1760 冠心病		
	313	徐中和 7019 週邊血管病變	白培英 2190	白培英 2190 心衰竭	柯伯彥 13402 含整合照護門診	林於錦 3587	張志斌 14045
	315	王駿丞 29473	周湘台 2637	周湘台 2637	林園宏 13085 節律器約診	陳恬恩(女) 15590 含整合照護門診	梁馨月(女) 14723 (8/14.8/21)
	316	梁馨月(女) 14723	呂尚謁 30559 含整合照護門診	陳建佑 2740 AI門診 節律器門診(8/25)	張詩聖 11996	胡幃勛 28699 心衰竭	胡幃勛 28699 心衰竭
	317	何弘棋 18154	陳明豐 27918	盧炯睿 13632	陳恬恩(女) 15590	柯伯彥 13402	魏榮廷 25219 (8/14.8/21)
下午	260	林晏年 14323		林晏年 14323			輝耀門診
	310	蕭連城 13385	張詩聖 11996	陳科維 13417 瓣膜性心臟病	陳建佑 2740 含整合照護門診		星期日上午張坤正
	311	徐中和 7019			吳宏彬 832診 11847 節律器門診(8/12.8/26)		星期二下午李冠偉
	312	魏榮廷 25219	林楨智 1760 (約診)	賴怡青(女) 31967			星期四上午周湘台
	313	羅秉漢 5268	張坤正 5267 AI門診	張坤正 5267 AI門診 節律器門診(8/18)	羅秉漢 5268	賴怡青(女) 31967	星期五下午張詩聖
	315	張坤正 5267 含整合照護門診	柯伯彥 13402 含整合照護門診	吳宏彬 11847 含整合照護門診	陳錦澤 18997	王黃舟 10633	梁馨月醫師8/7休假 柯伯彥醫師8/24.8/26. 8/27休假 鄒哲璋醫師8/14休假
	316	盧炯睿 13632	鄒吉生 0063		蕭連城 13385 冠心病含 戒菸門診(8/5.8/19)	何瑞凱 0143	
317	陳明豐 27918 (約診)	陳業鵬 8083	謝禮全 7862	陳科維 13417 (8/12.8/26)	謝禮全 7862		
晚上	306	謝禮全 7862	白培英 (約診)		王黃舟 10633	鍾偉信 313診 33667	
	310	蕭連城 13385 冠心病	陳大隆 315診 12251	呂尚謁 30559	陳大隆 315診 12251		
	311	317診 林育楷 12717 258診 陳郁安 91174	陳錦澤 18997	魏榮廷 25219	盧炯睿 13632		
	312	林於錦 3587	張志斌 316診 14045 心衰竭	林育楷 317診 12717			

- * 冠心病: 陳明豐、羅秉漢、林楨智、徐中和、王黃舟、蕭連城、張志斌、謝禮全、陳業鵬、張詩聖、胡幃勛、柯伯彥、盧炯睿、陳科維、王駿丞、呂尚謁、王宇澄、林育楷、魏榮廷、陳錦澤
- * 心衰竭: 張坤正、白培英、林楨智、梁馨月、王黃舟、陳恬恩、陳大隆、胡幃勛、柯伯彥、盧炯睿、吳宏彬、林育楷、王駿丞、呂尚謁、賴怡青、魏榮廷、鍾偉信、陳錦澤
- * 三高整合門診: 張坤正、陳建佑、陳恬恩、柯伯彥、吳宏彬、呂尚謁、陳錦澤
- * 瓣膜性心臟病: 羅秉漢、陳科維、梁馨月、陳錦澤
- * 心律節律器門診: 張坤正、林園宏、陳建佑、吳宏彬、鍾偉信
- * 肺高壓門診: 王國陽、白培英、張志斌、張詩聖、陳恬恩
- * 心律不整: 張坤正、林園宏、陳建佑、吳宏彬、鍾偉信、陳錦澤
- * 週邊血管病變: 徐中和、謝禮全、盧炯睿、王駿丞、林育楷
- * 一般心臟血管疾病: 周湘台、林於錦、鄒吉生、何弘棋、陳大隆、賴怡青、何瑞凱

神經內科 (191~198診癌症中心大樓1樓、011~026診急重症中心大樓地下1樓) Neurology

上午	191	曾鈞宏 8333	黃偉師 2742	許凱程 35842	教 郭育呈 24943	黃偉師 2742 中風、頭暈、含整合照護門診	蔡昇達 27056
	192	郭育呈 24943	陳冠妃(女) 11866	林馥郁(女) 29174 含整合照護門診	敖 瑀(女) 18437	盧菁華(女) 7381	楊依倩(女) 17123
	193	黃匯淳(女) 12483	徐偉成 16148	許怡婷(女) 11835	楊依倩(女) 17123	呂明桂 4297 顫抖症神波刀治療	盧菁華(女) 7381
	195	楊依倩(女) 17123	陳睿正 13132 顫抖症神波刀治療	呂明桂 4297 顫抖症神波刀治療	楊玉婉(女) 6136 含整合照護門診	許怡婷(女) 11835 癱瘓	林馥郁(女) 29174
	196	陳冠妃(女) 11866 含整合照護門診	劉崇祥 3819	劉崇祥 3819	李正淳 3084	黃匯淳(女) 12483	敖 瑀(女) 18437
	197	蔡崇豪 8079 顫抖症神波刀治療	蔡崇豪 8079 顫抖症神波刀治療	楊玉婉(女) 6136 失智	曾鈞宏 8333	黃虹瑜(女) 15778	葉建治 13493
	198	劉崇祥 (約診)					劉崇祥 (約診)
	021	姜信匡 022診 22032			教 林剛旭 15926		
下午	191	黃上芝(女) 20243	黃虹瑜(女) 15778	盧菁華(女) 7381	陳冠妃(女) 11866	教 黃偉師 2742	輝耀門診
	192	黃虹瑜(女) 15778	黃匯淳(女) 12483	黃匯淳(女) 12483	許怡婷(女) 11835 含整合照護門診		星期日上午劉崇祥
	193	盧菁華(女) 7381	郭育呈 24943	林剛旭 15926	蔡銘駿 22570		星期二上午楊玉婉
	195	許致善 12712	許怡婷(女) 11835	黃上芝(女) 20243	黃虹瑜(女) 15778		星期六上午劉崇祥
	196	敖 瑀(女) 18437	李正淳 3084	敖 瑀(女) 18437	楊依倩(女) 17123		陳冠妃醫師8/23.8/24. 8/26休假
	197		姜信匡 020診 22032	蔡昇達 27056	曾鈞宏 8333	黃虹毓 203診 14874 含整合照護門診(約診)	許至善醫師8/16休假 林馥郁醫師8/4.8/7休假 黃匯淳醫師8/2.8/20. 8/23休假
	198		黃偉師 (約診)				盧菁華醫師8/7.8/9休假
晚上	191	曾鈞宏 8333	姜信匡 22032	郭育呈 24943		敖 瑀(女) 18437	
	192	黃虹瑜(女) 15778	黃上芝(女) 20243	林馥郁(女) 29174	蔡昇達 193診 27056		

- ◎ 神經自費健檢: 星期二下午14:00敖瑀、星期四下午14:00蔡昇達
- ◎ 腦血管重建門診(約診): 顱內支架、動脈血管成形術(血管擴張術) 諮詢分機: 5004
- * 腦中風暨神經重症科: 林剛旭、黃偉師、劉崇祥、王韋竣、黃虹瑜、姜信匡
- * 帕金森與動作障礙科: 呂明桂、蔡崇豪、黃匯淳、敖瑀、蔡昇達
- * 頭痛: 林剛旭
- * 癱瘓: 許怡婷、楊依倩
- * 顫抖症神波刀治療: 蔡崇豪、呂明桂、陳睿正
- * 神經免疫暨基因疾病科: 郭育呈、盧菁華、林馥郁、黃上芝、徐偉成
- * 失智暨一般神經科: 楊玉婉、李正淳、陳冠妃、曾鈞宏、許凱程
- * 三高整合門診: 陳冠妃、黃偉師

外科部 胸腔外科(286-289診癌症中心大樓1、2樓) Thoracic Surgery							
時段	診間	星期一 MON (2.9.16.23.30)	星期二 TUE (3.10.17.24.31)	星期三 WED (4.11.18.25)	星期四 THU (5.12.19.26)	星期五 FRI (6.13.20.27)	星期六 SAT (7.14.21.28)
上午	282			陳建勳 21996		呂庭聿 15309	
	288	陳品儒 6035	陳建光 135診 10163	黃子旻 133診 22690		黃子旻 22690	
	289		林昱森 17445	方信元 17573 癌症免疫細胞治療門診	林昱森 17445	方信元 17573 癌症免疫細胞治療門診	林昱森 17445
下午	282	高佩玉(女) 20621					輝躍門診
	288	黃子旻 22690				陳品儒 6035	星期五下午方信元
	289	方信元 17573 癌症免疫細胞治療門診		呂庭聿 15309	林昱森 17445	陳建光 10163	林昱森醫師 8/14.8/21休假
晚上	246		呂庭聿 15309	黃子旻 245診 22690	陳建光 10163		
	282	陳建勳 21996				陳建光 245診 10163	
一般外科/消化系腫瘤、胃、腸、肝、膽、胰臟、甲狀腺、內分泌外科 General Surgery/Gastroenteric Oncology 011-020診急重症中心大樓地下1樓 / 240-248急重症中心大樓2樓 281-289診癌症中心大樓2樓 / 135診癌症中心大樓1樓							
上午	020		鄭翰聰 21910		曾佳瑋 11814	曾佳瑋 11814	
	246			陳德鴻 13001 癌症免疫細胞治療門診		黃俊銘 15351 經口甲狀腺手術	
	286	楊宏仁 12183 癌症免疫細胞治療門診	楊美都 285診5218 癌症免疫細胞治療門診	黃信哲 135診 0056		楊宏仁 12183 癌症免疫細胞治療門診	許士超 12722 癌症免疫細胞治療門診
	287	陳聖賢 15730	陳德鴻 13001 癌症免疫細胞治療門診				
	288			鄭隆實 10919肝臟外科 癌症免疫細胞治療門診			
下午	020	王毓駿 12181 微創疝氣手術		王毓駿 12181 微創疝氣手術	鄭翰聰 21910		許士超醫師8/5休假
	135	黃信哲 0056		黃信哲 0056		葉俊杰 133診11805 微創甲狀腺手術 癌症免疫細胞治療門診	
	246			陳德鴻 13001 癌症免疫細胞治療門診			
	285				楊美都 5218 癌症免疫細胞治療門診		
	286				許士超 12722 癌症免疫細胞治療門診	楊宏仁 12183(甲狀腺外科) 癌症免疫細胞治療門診	
	287	葉俊杰 11805微創甲狀腺手術 癌症免疫細胞治療門診	許家豪 10759			陳聖賢 15730	
晚上	011	鄭隆實 10919肝臟外科 癌症免疫細胞治療門診			許士超 286診12722 癌症免疫細胞治療門診		
	287		林建德 15791	許家豪 10759			
	288			林建德 15791	黃俊銘 15351 經口甲狀腺手術		
肝臟移植門診(癌症中心大樓2樓) Liver Transplantation							
上午	288			鄭隆實 10919			
晚上	011	鄭隆實 10919 急重症大樓地下1樓					
大腸直腸肛門外科、大腸直腸腫瘤(癌症中心大樓2樓) Colorectal Surgery/Colorectal Oncology							
上午	282	謝明皓 24434	王輝明 96594		王輝明 96594		黃晟璋 37151
	283	柯道維 18047 癌症免疫細胞治療門診	陳奕彰 20606 癌症免疫細胞治療門診	陳宏彰 96591	柯道維 18047 癌症免疫細胞治療門診		陳奕彰 20606 癌症免疫細胞治療門診
	285					陳宏彰 96591	陳奕彰醫師8/7休假 張仲吉醫師8/10. 8/13休假
282			蔡元耀 18915	謝明皓 24434	張仲吉 12285 癌症免疫細胞治療門診		
283		張仲吉 12285 癌症免疫細胞治療門診				陳自諒 1757	
下午	285	蔡元耀 18915			黃晟璋 288診 37151		
晚上	282	陳奕彰 283診 20606	黃晟璋 37151	謝明皓 283診 24434	蔡元耀 18915		
美容醫學中心(666·669診兒童醫院11樓) Aesthetic Medical Center / 整形外科(132-135診癌症中心大樓1樓) Plastic Surgery							
上午	132	陳宏基 19722	李建智 33977	黃宗君 21920	陳宏基 19722	陳信翰 13749	李建智 33977
	133	張長正 29279			張長正 29279		
下午	132		施秉庚 20827 8/17開始看診	廖力穎(女) 18484		黃宗君 21920	
	133	劉恩璋 18460		林穎聖 35080	廖力穎(女) 18484		
	135						
晚上	132	吳卓翰 135診 30126				劉恩璋 18460	
	133				廖力穎(女) 18484		
上午	666	黃宗君 21920	張廖年峰 15728	陳信翰 13749	李建智 33977	施秉庚 20827 8/20開始看診	陳信翰 13749 (8/14.8/28)
	669		張長正 29279	沈宛婕(女) 20259		許致榮(約診)	黃宗君 666診 21920(8/7)
下午	666		陳信翰 13749	李建智 33977		施秉庚 20827 8/20開始看診	輝躍門診
	669	張長正 29279	張廖年峰(約診)	劉恩璋 18460	張長正 29279	劉恩璋 18460	星期二下午張長正
晚上	666	陳宏基 19722					
	669	廖力穎(女) 18484					

※666·669診為美容醫學、乳房重建、植髮健髮自費門診(兒童醫院11樓) 諮詢專線：04-22030777或22052121分機2020

乳房腫瘤 (急重症大樓2樓) Breast Oncology/乳房重建自費門診(兒童醫院11樓)

時段	診間	星期一 MON (2.9.16.23.30)	星期二 TUE (3.10.17.24.31)	星期三 WED (4.11.18.25)	星期四 THU (5.12.19.26)	星期五 FRI (6.13.20.27)	星期六 SAT (7.14.21.28)
上午	241	劉良智 7495 AI門診 癌症免疫細胞治療門診	吳曜充 28097 AI門診 癌症免疫細胞治療門診	劉良智 7495 乳癌治療第二專科 AI門診 癌症免疫細胞治療門診	劉良智 7495 AI門診 癌症免疫細胞治療門診	吳曜充 28097 AI門診 癌症免疫細胞治療門診	吳曜充 28097 AI門診 癌症免疫細胞治療門診
	243	陳芝蓉(女) 10778 癌症免疫細胞治療門診	陳芝蓉(女) 10778 癌症免疫細胞治療門診	黃至豪 22651	吳建廷 31690 癌症免疫細胞治療門診	陳芝蓉(女) 10778 癌症免疫細胞治療門診	黃至豪 22651
	286				鄭仔書(女) 27417	鄭仔書(女) 27417 乳癌基因諮詢門診	劉良智醫師8/4.8/5休假 王惠暢醫師8/16.8/19. 8/23.8/26休假
下午	240	王惠暢 (約診)			王惠暢 (約診)		
	243			吳建廷 31690 癌症免疫細胞治療門診	吳建廷 31690 癌症免疫細胞治療門診		
晚上	241			黃至豪 22651			

乳房腫瘤

心臟外科 (急重症大樓2樓 / 癌症中心大樓1、2樓) Cardiac Surgery

上午	135					李明禮 5770	
	245	李明禮 5770	林有燾 10760 主動脈疾病	許智翔 29458	南玉芸(女) 287 36542		
	246		吳青峯 11703		李秉純 6789 複雜性心血管手術		吳青峯 11703
	288		林俊閱 34698		林俊閱 34698		
下午	135				南玉芸(女) 287 36542		輝耀門診 星期四上午林有燾
	245	李秉純 6789 心室輔助器、心臟移植	丁志中 7369 下午14:00開始看診	李明禮 5770	林有燾 10760 連文西瓣膜修補	丁志中 7369 下午14:00開始看診	
	246	許智翔 29458	許智翔 29458		李明禮 5770	吳青峯 11703	
晚上	245		林俊閱 34698		林有燾 10760 心衰諮詢		
	246	許智翔 29458					

心臟外科

急症外科(020診急重症中心地下一樓/287診癌症中心大樓2樓) Acute Care Surgery

上午	020		鄭翰聰 21910		曾佳瑋 11814	曾佳瑋 11814	王毓駿醫師 8/9.8/11休假
下午	020	王毓駿 12181 微創疝氣手術		王毓駿 12181 微創疝氣手術	鄭翰聰 21910		
	287		許家豪 10759				
晚上	287			許家豪 10759			

急症外科

減重外科(癌症中心大樓2樓) Bariatric & Metabolic Surgery(糖尿病、減重手術及各式腹腔鏡手術)諮詢專線:04-22052121分機1641

上午	286			陳德鴻 246診13001 癌症免疫細胞治療門診	鄭仔書(女) 27417		許士超 12722 癌症免疫細胞治療門診
	287		陳德鴻 13001 癌症免疫細胞治療門診			鄭仔書(女) 27417	
下午	246			陳德鴻 13001 癌症免疫細胞治療門診			
	286		鄭仔書(女) 27417		許士超 12722 癌症免疫細胞治療門診		
晚上	286				許士超 12722 癌症免疫細胞治療門診		

減重外科

神經外科 (急重症中心大樓地下1樓) Neurosurgery *持職災單就診則免繳健保部分負擔、住院膳食費減半

上午	021					陳春忠 6407 癌症免疫細胞治療門診	郭政宏 14299
	022		鄭宇凱 22423	邱正迪 22459 微創脊椎	林宏霖 7480	巫智穎 14345	
	023	陳肇烜 13407	劉俊麟 13186 癌症免疫細胞治療門診	劉俊麟 13186 癌症免疫細胞治療門診	劉俊麟 13186 癌症免疫細胞治療門診	李文源 5122	劉俊麟 13186 癌症免疫細胞治療門診
	025	郭政宏 14299	林宏霖 7480 腦下垂體手術	陳肇烜 13407 微創脊椎	周德陽 5057 癌症免疫細胞治療門診	魏嵩泰 11816	
	026	陳德誠 16240 脊椎外科	魏嵩泰 11816	陳德誠 16240 脊椎外科	陳春忠 6407 腦瘤、腦血管 癌症免疫細胞治療門診	周德陽 5057 癌症免疫細胞治療門診	陳肇烜 13407
下午	021			李文源 5122		林鈺翔 25211	輝耀門診 星期四上午陳德誠 星期五上午邱正迪
	022	邱正迪 22459 脊椎外科	許瑋麟 15677	林鈺翔 25211	鄭宇凱 22423		
	023	陳肇烜 13407	魏嵩泰 11816 癌症免疫細胞治療門診	陳哲圃 18914		魏嵩泰 11816 癌症免疫細胞治療門診	
	025	郭政宏 14299	周德陽 5057 加馬刀手術 癌症免疫細胞治療門診	陳肇烜 13407		江忠穎 16854	林宏霖醫師 8/17.8/19休假
	026	陳德誠 16240 疼痛手術	陳春忠 6407 腦瘤、腦血管 癌症免疫細胞治療門診	陳德誠 16240	林宏霖 7480 腦瘤、血管瘤		
晚上	021				郭政宏 14299		
	022	邱正迪 22459 脊椎外科			邱正迪 22459		
	023	魏嵩泰 11816 癌症免疫細胞治療門診	許瑋麟 15677			許瑋麟 15677	
	025	林鈺翔 25211		林鈺翔 25211			
	026		林宏霖 7480		陳春忠 6407 癌症免疫細胞治療門診		
	213		鄭宇凱 22423 (兒童醫院大樓2樓)				

神經外科

- *腦瘤: 周德陽、陳春忠、鄭宇凱、林宏霖、魏嵩泰、林鈺翔
- *脊椎: 周德陽、李文源、劉俊麟、陳德誠、邱正迪、魏嵩泰、蕭奕翰、陳春忠、陳肇烜、林鈺翔
- *功能性手術(帕金森氏症、幹細胞治療、疼痛手術)新藥試驗: 鄭宇凱、陳德誠、劉俊麟
- *腦出血防治門診: 星期四下午鄭宇凱、星期五早上陳春忠、星期五下午魏嵩泰、星期五晚上林宏霖
- *腦血管重建門診(約診): 顱內支架、動脈血管成形術(血管擴張術) 諮詢分機: 5004、5059
- *腦外傷: 陳德誠、劉俊麟、李文源、邱正迪、蕭奕翰、陳肇烜 *兒童神經外: 劉俊麟、鄭宇凱 *加馬刀: 周德陽、林宏霖
- *腦中風: 陳春忠、鄭宇凱、林宏霖、魏嵩泰、林鈺翔

肥胖專門
國際代謝形體醫學中心

國際代謝形體醫學中心 (癌症中心大樓6樓)-內外科減重、糖尿病手術、減重後拉皮手術、家醫科 諮詢專線：04-22052121轉 7688							
時段	診間	星期一 MON (2.9.16.23.30)	星期二 TUE (3.10.17.24.31)	星期三 WED (4.11.18.25)	星期四 THU (5.12.19.26)	星期五 FRI (6.13.20.27)	星期六 SAT (7.14.21.28)
上午	601			辛明哲 29505 經口甲狀腺手術、減重及糖尿病手術	黃致錕 94603 代謝外科：減重及糖尿病手術(含減重手術重建特診)	辛明哲 29505 經口甲狀腺手術、減重及糖尿病手術	黃致錕 94603 代謝外科：減重及糖尿病手術(含減重手術重建特診)
	602				602診 陳信翰 13749(約診) 603診 張倍禎(女)13121(約診)		徐華穗(女) 8044 內科減重
下午	601		辛明哲 29505 經口甲狀腺手術、減重及糖尿病手術				
晚上	602				林文元 10648 內科減重		

* 微創減重手術(腹腔鏡胃繞道、胃縮小、胃束帶、胃束帶摺疊各式減肥手術)、糖尿病手術、腹腔鏡肝膽腸胃胰消化道手術：黃致錕、辛明哲
 * 減重前後心理評估、飲食疾患：張倍禎 * 甲狀腺手術、經口甲狀腺手術、胃鏡肉毒減重治療：辛明哲
 * 內科減重及家醫科：林文元、徐華穗 * 各式美容手術、微整形、減重後體雕、抽脂、隆乳、顯微手術與傷口照護：陳信翰

泌尿科

泌尿科 (立夫醫療大樓3樓) Urology							
上午	301	張兆祥 8395 癌症免疫細胞治療特診	葉進仲 1436	連啟舜 12506	葉進仲 1436	葉進仲 1436	張議徽 21959
	302			謝博帆 17341 癌症免疫細胞治療特診			
	303		張士三 1543		陳汶吉 0283	張士三 1543	
	305	黃志平 17561 癌症免疫細胞治療特診	鄒頡龍 6573	鄒頡龍 6573		鄒頡龍 6573	王又德 27065
下午	301			張議徽 21959	張兆祥 8395 癌症免疫細胞治療特診	連啟舜 12506	
	302	陳國樑 7912 癌症免疫細胞治療特診	陳汶吉 305診 0283			劉文斌 25441	
	303		王又德 27065	賴俊佑 28879	蕭博任 20932	鄒頡龍 305診6573 婦女泌尿特診	
晚上	302	蔡禮賢 301診 25792	蕭博任 20932	周聖峰 301診 22995	陳冠亨 18149	王又德 301診 27065	
	303	葉進仲 1436		陳汶吉 0283	賴俊佑 28879		

* 免疫細胞治療(攝護腺癌及泌尿道癌)：黃志平、吳錫金、張兆祥、楊啟瑞、陳國樑、謝博帆、蕭博任
 * 達文西機器手臂輔助系統手術：黃志平、吳錫金、張兆祥、楊啟瑞、葉進仲、連啟舜、謝博帆、陳冠亨、蕭博任、張議徽、邱鴻傑、王又德、蔡禮賢、賴俊佑
 * 小兒泌尿：張士三、陳國樑 * 婦女泌尿：張兆祥、鄒頡龍、連啟舜

泌尿腫瘤科

泌尿腫瘤科 (癌症中心大樓地下1樓) Genitourinary Oncology							
上午	033	蕭博任 20932	楊啟瑞 8657 癌症免疫細胞治療特診	張兆祥 8395(達文西、微創) 癌症免疫細胞治療特診	楊啟瑞 8657 癌症免疫細胞治療特診		陳冠亨 18149
	035		周聖峰 22995		謝博帆 17341 癌症免疫細胞治療特診		輝耀門診 星期二下午連啟舜 星期三上午黃志平 星期五上午楊啟瑞
	039	謝博帆 17341 癌症免疫細胞治療特診		蕭博任 20932			
下午	033	張議徽 21959		張兆祥 8395 癌症免疫細胞治療特診		吳錫金 4746 癌症免疫細胞治療特診	
	035	連啟舜 12506	邱鴻傑 20555	黃志平 17561 癌症免疫細胞治療特診	張議徽 21959		
	039		賴俊佑 28879	周聖峰 22995			

骨科

骨科 (急重症中心大樓地下1樓) Orthopedics *了解職災保險保障，只要符合請領條件，千萬別放棄權益							
上午	011	馮逸卿 1762	許弘昌 4749 人工關節：機械手臂	邱詠証 29012 手外科	許弘昌 4749 人工關節	謝尚霖 23681 人工關節	謝尚霖 23681 運動醫學及運動傷害特別門診
	012			蕭龐軒 18528 脊椎外科	李光申 96322 微創人工關節、骨節肌肉系統腫瘤	李翎溢 18438 脊椎外科	
	013	賴建穎 17110 脊椎外科	郭書瑞 27714 震波治療	柯智淵 14333 保膝保護手術	林宗立 18144 玻尿酸幹細胞治療	邱詠証 29012 顯微肢體重建	郭書瑞 27714 震波治療
	015	陳賢德 2326 3D電腦導航 脊椎側彎矯正手術	許晉榮 5983 骨外傷	謝尚霖 23681 人工關節	許晉榮 5983 運動醫學及運動傷害特別門診	陳賢德 2326 (3D電腦導航) 骨節微創手術	陳建聞 37093
	016	林宗立 18144 微創人工關節	羅元舜 17339 脊椎外科	陳英豪 5270 一般骨科	張建鈞 20695 電腦導航骨節微創手術	陳英豪 5270 一般骨科	張建鈞 20695 微創骨節 電腦導航
	017	蔡俊灝 7940	郭建忠 4306	孫瑞昇 36587	郭建忠 4306	洪誌鴻 10227 運動醫學及幹細胞治療	
	019	林承志 1449 褥瘡治療	洪誌鴻 10227 人工關節及正前置換	林承志 1449 糖尿病足	洪誌鴻 10227 人工關節機械手臂	張建鈞 20695 微創人工關節	蕭龐軒 18528 脊椎外科
下午	011	馮逸卿 1762 骨腫瘤 暨關節重建		邱詠証 29012 人工關節	郭建忠 213診 4306 (兒童醫院)	許弘昌 4749 運動醫學	賴建穎醫師8/2休假
	012		李光申 96322 微創人工關節、骨節肌肉系統腫瘤	柯智淵 14333 顯微肢體重建	何宗祐 20394 手外科暨微創支體重建		
	013	陳建聞 37093	洪士杰 96743 細胞治療諮詢	何宗祐 20394 骨腫瘤暨關節重建	林宗立 18144 人工關節感染		
	015		許晉榮 5983 旋轉肌微創手術	陳賢德 2326 脊椎內視鏡手術	許晉榮 5983 膝關節微創機械手臂	陳賢德 2326 幹細胞治療 治療關節炎	
	016	林宗立 18144 關節感染	羅元舜 17339 脊椎畸形矯正	蔡俊灝 7940 人工關節	張建鈞 20695 微創骨節及人工關節	黃揆洲 85033(約診)	
	017	李翎溢 18438 一般骨科	郭建忠 4306 足踝骨科	孫瑞昇 36587	柯智淵 14333 微創人工關節	賴建穎 17110 脊椎外科	
	019	林承志 1449 手外科	朱利平 30886 一般骨科	林承志 1449 手外科	朱利平 30886 一般骨科	陳衍仁 13651	
晚上	012	李翎溢 017診18438 脊椎外科	邱詠証 29012 限肢體 創傷重建(約診)			許弘昌 012診(約診) 限膝關節注射	
	013		郭書瑞 27714 震波治療(約診)	郭書瑞 27714 震波治療(約診)			
	015	蕭龐軒 18528 脊椎外科		何宗祐 017診20934 一般骨科	陳建聞 37093 脊椎外科		
	019	陳建聞 37093 一般骨科	朱利平 30886	羅元舜 17339 兒童脊椎 外科、脊椎翻修手術	賴建穎 17110	朱利平 017診 30886	

精準、微創特色手術：脊椎內視鏡手術、電腦導航脊椎手術、機器手臂關節手術、顯微重建手術、關節內視鏡手術
 * 脊椎：陳賢德、陳衍仁、張建鈞、羅元舜、蕭龐軒、李翎溢、賴建穎、陳建聞 * 骨腫瘤：李光申、馮逸卿、何宗祐
 * 人工關節：孫瑞昇、李光申、許弘昌、洪誌鴻、馮逸卿、邱詠証、蔡俊灝、林宗立、柯智淵、張建鈞、謝尚霖 * 運動傷害：許晉榮、謝尚霖
 * 手外科暨顯微肢體重建：邱詠証、林承志、柯智淵、何宗祐 * 足踝外科：郭建忠 * 兒童骨科：郭建忠(周四下午兒童醫院213診)
 * 幹細胞治療諮詢：陳賢德、李光申、洪誌鴻、張建鈞、馮逸卿、蔡俊灝、林宗立、謝尚霖、柯智淵、洪士杰

婦產部		女性整合門診 (復健醫療大樓1樓)					
時段	診間	星期一 MON (2.9.16.23.30)	星期二 TUE (3.10.17.24.31)	星期三 WED (4.11.18.25)	星期四 THU (5.12.19.26)	星期五 FRI (6.13.20.27)	星期六 SAT (7.14.21.28)
女性特別門診 (復健醫療大樓1樓) Women's Health Clinic							
上午	171	婦女癌症篩檢	婦女癌症篩檢	婦女癌症篩檢	婦女癌症篩檢	婦女癌症篩檢	婦女癌症篩檢
	176		陳慧毅 2166 更年期特別門診				
下午	171	婦女癌症篩檢	婦女癌症篩檢	婦女癌症篩檢	婦女癌症篩檢	婦女癌症篩檢	
一般婦產科 (復健醫療大樓1樓、799診-立夫7樓生殖醫學中心) Obstetrics and Gynecology							
上午	173	邱燦宏 3861	周明明 95224	邱燦宏 3861	黃則立 12971	周明明 95224	蘇俊維 10761
	175	許希珍(女) 22284	林武周 0562內視鏡婦癌 癌症免疫細胞治療門診	楊東川 0288 人工受孕試管嬰兒	張維君 1433 癌症免疫細胞治療門診	楊東川 0288 多囊卵巢 月經調理	袁嘉駿 23397
	176	楊東川 0288 更年期障礙 陰道雷射	陳慧毅 2166 更年期特別門診	陳慧毅 2166 婦女尿失禁	何銘 4798 多胞胎減胎術	黃佩真(女) 27333人工受孕 試管嬰兒、胎運觀察	陳怡燕(女) 20092
	177	張維君 1433 癌症免疫細胞治療門診	許希珍(女) 22284	周明明 95224 高危險妊娠	張穎宜(女) 4754內視鏡手術 癌症免疫細胞治療門診	蘇俊維 10761	陳慧毅 2166 子宮脫垂症
	178	袁嘉駿 23397	黃佩真(女) 27333人工受孕 試管嬰兒、胎運觀察	陳怡燕(女) 20092	袁嘉駿 23397		
	179						許希珍醫師8/10休假
下午	173	邱燦宏(約診)	邱燦宏 3861 高危險妊娠	邱燦宏(約診)	黃則立 12971	邱燦宏 3861	
	175	葉聯舜 0289 癌症免疫細胞治療門診	林武周 0562(約診) 內視鏡骨盆腔重建	黃則立 12971	張維君 1433(約診) 癌症免疫細胞治療門診	何銘 4798	
	176	何銘 4798	陳慧毅(約診)	何銘 4798	何銘(約診)	黃佩真(女)(約診)	
	177	張維君(約診)		蘇俊維 10761 產前遺傳諮詢	張穎宜(女)(約診)	蘇俊維(約診)	
	178	林士新 9035	黃佩真(女)(約診)	陳怡燕(女)(約診)	楊稚怡(女) 24455	楊稚怡(女) 24455	
	799	楊東川(約診) 人工受孕試管嬰兒			楊東川 0288 人工受孕試管嬰兒		
晚上	173	楊稚怡(女) 24455	邱燦宏(約診)	周泰甫 22062	黃佩真(女) 27333人工受孕 試管嬰兒、胎運觀察	邱燦宏(約診)	
	175	葉聯舜(約診)	林武周(約診)	黃則立(約診)	陳怡燕(女) 20092 高危險妊娠	何銘(約診)	
	176	何銘(約診)	黃則立 12971	何銘(約診)			
	177	宋鈺雯(女) 22036	蘇俊維 10761	蘇俊維(約診)	張穎宜(女)(約診)	黃千竹(女) 20267	
	178		張珈璋(女) 22052	陳怡燕(女) 20092 (約診)	袁嘉駿 23397		
不孕症門診(復健醫療大樓1樓、799診-立夫7樓生殖醫學中心) Infertility Clinic							
上午	175	許希珍(女) 22284		楊東川 0288 人工受孕試管嬰兒		楊東川 0288 孕前胚胎遺傳檢測	
	176	楊東川 0288 人工受孕試管嬰兒	許希珍(女) 177診 22284			黃佩真(女) 27333人工受孕 試管嬰兒、胎運觀察	
	178		黃佩真(女) 27333人工受孕 試管嬰兒、胎運觀察				
	799	黃佩真(女)(約診)			許希珍(女)(約診)	許希珍(女) 22284	
下午	799	楊東川(約診) 人工受孕試管嬰兒	楊東川(約診) 生育力評估與諮詢	黃佩真(女) 27333	楊東川 0288 孕產前帶因者篩檢	黃佩真(女) 176診 (約診)	
晚上	799				楊東川(約診)		
婦科腫瘤(癌症中心大樓地下一樓) Gynecologic Oncology							
上午	036	葉聯舜 0289 癌症免疫細胞治療門診		葉聯舜 0289 癌症免疫細胞治療門診	林武周 0562 癌症免疫細胞治療門診	張維君 1433 癌症免疫細胞治療門診	
	037	洪耀欽 6375 癌症免疫細胞治療門診	張穎宜(女) 4754 癌症免疫細胞治療門診		黃千竹(女) 20267	陳慧毅 2166	黃千竹(女) 20267
下午	036	黃千竹(女) 20267		葉聯舜(約診)	林武周(約診)		
	037		張穎宜(女) 4754 癌症免疫細胞治療門診				
<p>* 婦癌腫瘤：洪耀欽、林武周、葉聯舜、張維君、張穎宜</p> <p>* 婦科內視鏡：葉聯舜、張穎宜、張維君、陳慧毅、黃則立</p> <p>* 婦女尿失禁：陳慧毅、黃則立、林武周</p> <p>* 高危險妊娠：周明明、邱燦宏、何銘、陳怡燕、楊稚怡</p> <p>* 產科：邱燦宏、何銘、蘇俊維、袁嘉駿、陳怡燕、楊稚怡</p> <p>* 人工受孕及試管嬰兒：楊東川、黃佩真、許希珍</p> <p>* 胎兒治療：袁嘉駿</p> <p>* 產前遺傳諮詢：蘇俊維</p>							
<p>婦女就醫須知：</p> <p>1. 產科醫師：周明明、邱燦宏、何銘、蘇俊維、陳怡燕、袁嘉駿、楊稚怡</p> <p>2. 婦女癌症篩檢包含子宮頸抹片檢查、乳房攝影檢查，請持健保卡就醫，不需掛號費： ■ 子宮頸癌篩檢(子宮頸抹片)：年滿30歲婦女，一年內未做過子宮頸抹片者。 ■ 乳癌篩檢(乳房攝影；需預約檢查)：年滿45-69歲婦女或年滿40-44歲(二等親內曾患乳癌者)，二年內未做過乳房攝影檢查者。</p> <p>3. 各項諮詢專線，歡迎多加利用： ■ 婦女各類疾病保健及日常保健諮詢：婦科衛教室(分機4145) ■ 懷孕婦女孕產期前後健康諮詢與衛生教育諮詢：產科衛教室(分機4144) ■ 院內24小時哺乳服務專線：22021995 ■ 衛生福利部國民健康署更年期保健諮詢服務專線：0800-005107 ■ 衛生福利部國民健康署孕產婦關懷諮詢服務專線：0800-870870</p> <p>4. 本院提供以下特殊檢查，如欲瞭解詳情，可於婦產科各門診時段洽詢主治醫師或來電諮詢婦產科衛教室，各項檢查時段如下： ■ 第一孕期唐氏症篩檢：星期二下午陳怡燕醫師、星期三下午袁嘉駿醫師、星期五上午楊稚怡醫師 ■ 高層次超音波：星期日上午張慧怡醫師，星期二上午何銘醫師，星期三上午袁嘉駿醫師 星期四上午張慧怡醫師、下午洪洵甄醫師，星期五下午陳怡燕醫師，星期六上午洪洵甄醫師 ■ 高層次骨盆腔功能障礙立體超音波：星期三下午陳慧毅醫師</p> <p>5. 本院提供優質母乳哺育環境，於下列地點設置哺乳室，歡迎多加利用：(1)兒童醫院二樓兒科門診區 (2)復健醫療大樓一樓婦產科門診區 (3)癌症中心大樓一、二樓 (4)急重症醫療大樓1樓兒科診療區。</p>							

女性整合門診 (提供常見婦女健康問題、更年期問題、婦女身心問題及不孕症等醫療服務。)

眼科 (第一醫療大樓1樓) Ophthalmology 為了完成詳細的檢查，夜診病人請於晚上8點前報到 *相關職災權益，可洽診間及各棟批價掛號櫃台								
時段	診間	星期一 MON (2.9.16.23.30)	星期二 TUE (3.10.17.24.31)	星期三 WED (4.11.18.25)	星期四 THU (5.12.19.26)	星期五 FRI (6.13.20.27)	星期六 SAT (7.14.21.28)	
上午	101	蔡宜佑 6443 AI門診	蔡宜佑 6443 AI門診	謝宜靜(女) 13465	蔡宜佑 6443 AI門診	謝宜靜(女) 13465	蔡宜佑 近視雷射(約診) AI門診	
	102	孟平平(女) 24676	林正明 4301 AI門診	顧蔚寧(女) 25793	謝宜靜(女) 13465	林正明 4301 AI門診	謝宜靜(女) 13465	
	103	陳文祿 7871 AI門診	田彭太 11892	陳文祿 7871 AI門診	田彭太 11892	陳文祿 7871 AI門診	夏寧憶(女) 18415	
	104		李宥伶(女) 22125	黃俐穎(女) 28612	李宥伶(女) 22125	李宥伶(女) 22125		
	105	龔偉勛 23246	賴俊廷 30292	龔偉勛 23246	蘇振文 27057	賴俊廷 30292		
	108	田彭太 11892	林純如(女) 24029	林純如(女) 24029	林純如(女) 24029	林純如(女) 24029	崔永平 10754	
	109	江鈞綺(女) 10019	吳映萱(女) 18146	江鈞綺(女) 10019	江鈞綺(女) 10019		江鈞綺(女) 10019	
	110	邵儀菁(女) 30788		邵儀菁(女) 30788	吳映萱(女) 18146	邵儀菁(女) 30788	邵儀菁(女) 30788	
	111		崔永平 10754			崔永平 10754		
	112		林慧茹(女) 2396	林慧茹(女) 2396 約診 (8/11.8/25)	林慧茹(女) 2396	顧蔚寧(女) 25793	林慧茹(女) 2396 (8/7.8/21)	
	下午	101	蔡宜佑 6443 AI門診	夏寧憶(女) 110診 18415	夏寧憶(女) 18415		黃祐得 31229	*眼科林慧茹醫師門診 僅開放一個月內掛號
		102	顧蔚寧(女) 25793	崔永平 106診 10754	林正明 4301 AI門診	田彭太 103診 11892		謝宜靜醫師8/4.8/25休假 李宥伶醫師8/5-8/31休假 林正明醫師8/10.8/27休假 江鈞綺醫師8/23.8/25休假 賴俊廷醫師8/3休假 林慧茹醫師8/4.8/14.8/18.8/28休假 孟平平醫師8/2.8/9.8/16.8/23.8/30休假 吳映萱醫師8/10-8/31休假
105		田彭太 108診 11892	蘇振文 111診 27057	賴俊廷 30292	王奕 24688	龔偉勛 112診 23246		
109			吳映萱(女) 18146	林慧茹(女) 112診 2396 (8/11.8/25)	顧蔚寧(女) 25793	吳映萱(女) 18146		
晚上	101	崔永平 10754		顧蔚寧(女) 25793	夏寧憶(女) 18415	龔偉勛 23246		
	104	李宥伶(女) 22125	賴俊廷 105診 30292					
*眼角膜：蔡宜佑、江鈞綺、謝宜靜、吳映萱、李宥伶 *眼整形、眼部美容：江鈞綺、吳映萱、顧蔚寧、龔偉勛 *角膜塑型鏡片：林慧茹、江鈞綺、謝宜靜、夏寧憶 *青光眼暨眼神經：邵儀菁、李宥伶、蘇振文、龔偉勛 *低視力復健：林正明、龔偉勛 *兒童眼科：林慧茹、崔永平、謝宜靜、夏寧憶 *雙眼視覺功能訓練：謝宜靜、夏寧憶 *屈光：林慧茹、崔永平、謝宜靜、夏寧憶 *葡萄膜炎：林純如、林正明、夏寧憶 *視網膜：陳文祿、林正明、林純如、田彭太、賴俊廷、夏寧憶、顧蔚寧、蘇振文 *甲狀腺眼病變、眼窩腫痛：吳映萱、顧蔚寧、龔偉勛 *近視雷射：蔡宜佑、林慧茹、江鈞綺、謝宜靜、吳映萱、李宥伶、龔偉勛								
耳鼻喉科 (第一醫療大樓1樓) Otorhinolaryngology(ENT) ※耳鼻喉科夜間門診沒有提供聽力檢查、鑑定、小兒聽力檢查								
上午	115	林子婷(女) 34062	林嘉德 6355	林子婷(女) 34062	鄒永恩 6638 癌症免疫細胞治療門診	盧建吉 18449 癌症免疫細胞治療門診	林奐宇 20361	
	116	黃得韻(女) 11899	蔡慶諭 22190	黃得韻(女) 11899	王清源 11466	黃得韻(女) 11899	邱建仁 15740	
	117	戴志展 3485	戴志展 3485 鼻竇炎特別門診	戴志展(約診)	林嘉德 6355	林子婷(女) 34062	藍偉哲 18546	
	118	施亮均 14365	藍偉哲 18546	林子傑 10164		許修三 28145	盧建吉 18449 癌症免疫細胞治療門診	
	120		黃純惟 15709				蔡慶諭 22190	
	901			陳冠華 35464		陳光超 81694		
	下午	115	鄒永恩 6638 癌症免疫細胞治療門診	林子傑 10164	林嘉德 6355	施亮均 14365	林嘉德 6355	施亮均醫師8/27休假
		116	王清源 11466	王清源 11466	陳光超 81694	林奐宇 20361	邱建仁 15740	
		117	許修三 28145	林奐宇 20361	邱建仁 15740	戴志展 3485	施亮均 14365	
		118	盧建吉 18449 癌症免疫細胞治療門診	詹日全 21001	藍偉哲 18546	黃純惟 15709		
		901		陳冠華 35464		藍偉哲 18546	陳光超 81694	
	晚上	117	117診 林子傑 10164 120診 陳冠華 35464	許修三 28145	蔡慶諭 22190	林奐宇 116診 20361	黃純惟 15709	
口腔咽喉頭頸部腫瘤 (癌症中心大樓地下1樓) Head and Neck Oncology								
上午	031		蔡銘修 5121 癌症免疫細胞治療門診	蔡銘修 5121 口腔白喉特別門診 癌症免疫細胞治療門診	花俊宏 3797 癌症免疫細胞治療門診	蔡銘修 5121 癌症免疫細胞治療門診		
	032	黃純惟(女) 15709	盧建吉 18449 癌症免疫細胞治療門診	詹日全 21001		邱建仁 15740		
	031	花俊宏 3797 癌症免疫細胞治療門診		鄒永恩 032診 6638 睡眠呼吸中止症特別門診 癌症免疫細胞治療門診	花俊宏 3797 癌症免疫細胞治療門診	詹日全 032診 21001		
下午	031	花俊宏 3797 癌症免疫細胞治療門診		鄒永恩 032診 6638 睡眠呼吸中止症特別門診 癌症免疫細胞治療門診	花俊宏 3797 癌症免疫細胞治療門診	詹日全 032診 21001		
	032	黃純惟(女) 15709	盧建吉 18449 癌症免疫細胞治療門診	詹日全 21001		邱建仁 15740		
	031	花俊宏 3797 癌症免疫細胞治療門診		鄒永恩 032診 6638 睡眠呼吸中止症特別門診 癌症免疫細胞治療門診	花俊宏 3797 癌症免疫細胞治療門診	詹日全 032診 21001		
全方位聽覺健康中心 (第一醫療大樓9樓) Holistic Hearing Healthcare Center ※所有門診皆提供各年齡層聽檢及耳鼻喉相關醫療服務								
上午	901			陳冠華 35464		陳光超 81694		
	901		陳冠華 35464		藍偉哲 18546	陳光超 81694		
	901	陳冠華 120診 35464						
下午	901		陳冠華 35464		藍偉哲 18546	陳光超 81694		
	901		陳冠華 35464		藍偉哲 18546	陳光超 81694		
	901	陳冠華 120診 35464						
晚上	901	陳冠華 120診 35464						
	901		陳冠華 35464		藍偉哲 18546	陳光超 81694		
	901	陳冠華 120診 35464						
*耳症眩暈聽障：林嘉德、陳光超、王清源、藍偉哲、陳冠華 *鼻整形：施亮均、林子婷 *甲狀腺與唾液腺腫瘤：花俊宏、詹日全、黃純惟、盧建吉、邱建仁、林奐宇 *鼻症與過敏：戴志展、黃得韻、施亮均、林子婷 *口腔癌咽喉癌鼻咽癌：蔡銘修、花俊宏、詹日全、黃純惟、盧建吉、邱建仁、林奐宇 *睡眠呼吸中止症：鄒永恩、林子傑、邱建仁 *全方位聽覺健康中心：陳光超、陳冠華 *喉症音聲異常咽喉腫瘤：鄒永恩、林子傑、邱建仁 *癌症免疫細胞治療諮詢：蔡銘修、花俊宏、鄒永恩、詹日全、黃純惟、盧建吉、林奐宇 *口腔癌、頭頸部腫瘤：蔡銘修、花俊宏、詹日全								
營養諮詢自費門診 (立夫醫療大樓2樓) Nutrition Consultation Clinic								
體重控制、糖尿病、妊娠糖尿病、腎臟病、高血脂、心臟病、痛風及疾病營養、小兒營養、副食品添加、癌症及腸胃道術後營養、居家管灌營養諮詢、骨質疏鬆症等一般疾病								
下午	253	林昱昕 (營養師) 32297 癌症營養、外科營養	陳郁雅 (營養師) 22396 糖尿病營養、腎臟營養	蘇鈺雯 (營養師) 16154 兒童營養、體重控制	許詠翔 (營養師) 25876 心血管疾病營養	劉上宇 (營養師) 29610 銀髮族營養	(上午)吳靜茹(營養師) 16154 一般營養諮詢	
	285		楊美都 5218		(下午)楊美都 5218			
腫瘤營養諮詢自費門診 (癌症中心大樓2樓) Nutrition Care								
上午	285		楊美都 5218		(下午)楊美都 5218			

高壓氧門診 (第一醫療大樓2樓) Hyperbaric Oxygen Therapy Clinic							
時段	診間	星期一 MON (2.9.16.23.30)	星期二 TUE (3.10.17.24.31)	星期三 WED (4.11.18.25)	星期四 THU (5.12.19.26)	星期五 FRI (6.13.20.27)	星期六 SAT (7.14.21.28)
上午	201	沈宜成 16892	廖偉志 11860	李嘉翔 10724			
下午	201	杭良文 2292	林裕超 10001	夏德椿 1914	鄭文建 14321	黃維俊 20355	
放射腫瘤科 (癌症中心大樓地下2樓) Radiation Oncology							
上午	051	陳尚文 4634 <small>癌症免疫細胞治療門診</small>	楊世能 4635	梁基安 4615 <small>癌症免疫細胞治療門診</small>	賴宥良 22687 <small>癌症免疫細胞治療門診</small>	王耀慶 17473	
	052	王耀慶 17473	林膺峻 13464	林膺峻 13464	王帝皓 30860	梁基安 4615 <small>癌症免疫細胞治療門診</small>	簡君儒 16181 <small>癌症免疫細胞治療門診</small>
	053	楊世能 4635	賴宥良 22687 <small>癌症免疫細胞治療門診</small>	楊世能 4635		陳尚文 4634 <small>癌症免疫細胞治療門診</small>	楊世能醫師8/16休假
	055	梁基安 4615 <small>癌症免疫細胞治療門診</small>		朱俊男 14360 <small>癌症免疫細胞治療門診</small>	簡君儒 16181	林膺峻 13464	
下午	051	陳尚文 4634 <small>癌症免疫細胞治療門診</small>	楊世能 4635	梁基安 4615 <small>癌症免疫細胞治療門診</small>	賴宥良 22687 <small>癌症免疫細胞治療門診</small>	王耀慶 17473	
	052	賴宥良 22687 <small>癌症免疫細胞治療門診</small>			林膺峻 13464		
	053	簡君儒 16181	陳尚文 4634 <small>癌症免疫細胞治療門診</small>	王帝皓 30860	王耀慶 17473		
	055	朱俊男 14360 <small>癌症免疫細胞治療門診</small>	朱俊男 14360 <small>癌症免疫細胞治療門診</small>	簡君儒 16181		朱俊男 14360 <small>癌症免疫細胞治療門診</small>	
	056	趙坤山 94032 <small>癌症免疫細胞治療門診</small>		趙坤山 94032 <small>癌症免疫細胞治療門診</small>	趙坤山 94032 <small>癌症免疫細胞治療門診</small>		
<p>核子醫學科早期發現癌症新利器：正子斷層造影 (PET) PET是一種非侵犯性、高解析度、高敏感度的新科技影像檢查，能發現隱藏的癌細胞，是癌症預防與早期診斷治療的利器。亦可提供老年癡呆症早期偵測、癲癇病患術前定位及心肌梗塞患者心肌存活率檢測等醫療服務。</p>							
家庭醫學科 (癌症中心大樓2樓(202~206診、281診)、急重症大樓地下一樓(020、021診)、立夫醫療大樓2樓(252診) Family Medicine							
上午	202	洪東榮 16209 <small>職業病門診、毒物科</small>	黃柏綜 16973 <small>含戒菸及骨鬆門診</small>	賴明美(女) 2741	(教) 林文元 10648	吳美鳳(女) 99670	魏玉亭(女) 84622
	203 (兼抹片診)	陳冠佑 (約診)	鄭喬仁 (約診)	方正華 (約診)	總醫師 (約診)	總醫師 (約診)	蔣慧榮(女) 14337
	205	盧子謙 20329 <small>含整合照護門診</small>	馬翊中	賴世偉 3068	王君儀(女) 28471	張晶雅(女) 30003	
	206	徐華穗(女) 8044 <small>含整合照護門診</small>	沈庭馨(女) 28467	洪東榮 16209 <small>職業病門診、毒物科</small>	林正介 (約診)	林靖淳 22688	何致德 7929
	252	(教) 賴明美(女) 2741	魏玉亭(女) 84622 <small>老人門診</small>	林志學 5496 <small>含戒菸門診</small>	(教) 廖俊惠 8089 <small>老人失智憂鬱焦慮身心門診</small>	楊沛怡(女) 18314 <small>老人特別門診</small>	徐華穗(女) 602診8044 <small>(癌症中心6樓)</small>
	281	劉秋松 3350 <small>職業病門診</small>	林文元 10648 <small>含戒菸門診</small>	劉秋松 3350	賴明美(女) 2741	曾翌豪 28501	輝躍門診
下午	202	陳宗伯 30501	鍾昀庭(女) 27207	曾翌豪 28501	黃柏綜 16973	賴冠宇 17152	星期三下午劉秋松
	203	廖乃慧(女) 25530	孫毓平(女) 27193	鄭喬仁 27266	廖乃慧(女) 25530	陳冠佑 36054	楊沛怡醫師 8/6.8/20.8/25休假 戴廷雨醫師 8/17.8/31休假 徐華穗醫師8/28休假 吳美鳳醫師8/27休假
	205	王君儀(女) 28471	林承鋒 31420	劉騏安 33068	沈庭馨(女) 28467		
	206	(教) 林志學 5496 <small>含整合照護門診</small>	林正介 2229		方正華 23062	林幼淳(女) 27294 <small>中醫高齡骨鬆</small>	
	252	高湘涵(女) 22081		戴廷羽(女) 23084	賴冠宇 17152		
	281		楊沛怡(女) 18314	(教) 賴世偉 3068	楊沛怡(女) 18314	黃虹毓(女) 14874 <small>高齡失智(約診)</small>	
晚上	020		戴廷羽(女) 23084	蔣惠榮(女) 14337 <small>職業病門診</small>			
	021	陳毓隆 7468 <small>戒菸門診</small>	劉秋松 3350	楊沛怡(女) 18314 <small>含戒菸門診</small>			
	022					湯夢彬 35307	
	245	吳丞斌 18796 <small>健檢追蹤</small>					
	602				林文元 10648 <small>含戒菸門診(癌症中心6樓)</small>		
職業醫學科門診、毒物科門診 (癌症中心大樓2樓、急重症大樓地下一樓(020診) Occupational Medicine / Toxicology							
上午	202	洪東榮 16209 <small>毒物科</small>				吳美鳳(女) 99670	魏玉亭(女) 84622
	206			洪東榮 16209 <small>毒物科</small>			何致德 7929
	281	劉秋松 3350		劉秋松 3350			輝躍門診
下午	299				賴冠宇 252診 17152	楊鎧蔚 15716 <small>毒物科</small>	星期二上午洪東榮
晚上	020		劉秋松 021診 3350	蔣惠榮(女) 14337			
戒菸門診 立夫醫療大樓2樓(252診)、癌症中心大樓2樓(202、205診)、急重症大樓地下一樓(020、021診) Cigarette Cessation Clinic							
上午	202		黃柏綜 16973		(教) 林文元 10648		魏玉亭(女) 84622
	205	盧子謙 20329					
	252		魏玉亭(女) 84622	林志學 5496		楊沛怡(女) 18314	
	281		林文元 10648		賴明美(女) 2741		
下午	202	陳宗伯 30501			黃柏綜 16973	賴冠宇 17152	
	252	高湘涵(女) 22081	楊沛怡(女) 281診 18314				
晚上	020			蔣惠榮(女) 14337		湯孟彬 022診 35307	
	021	陳毓隆 7468		楊沛怡(女) 18314	林文元 602診 10648		
緩和醫療門診 (癌症中心大樓2樓) Palliative Medicine 預立醫療照護自費諮詢(約診) (ACP)諮詢專線：04-22052121分機1031							
上午	206	徐華穗(女) 8044	黃柏綜 202診 16973			林靖淳 22688	徐華穗(女) 602診 8044
下午	202			預立醫療照護自費諮詢 (約診) 206診	黃柏綜 16973		

高壓氧

放射腫瘤科

家庭醫學科

職業醫學/毒物科

戒菸門診

老人特別門診	老人特別門診 (立夫醫療大樓2樓) Geriatric Medicine 服務對象:多重用藥、認知功能異常、衰弱、跌倒、憂鬱等症狀之65歲以上銀髮族。							
	時段	診間	星期一 MON (2.9.16.23.30)	星期二 TUE (3.10.17.24.31)	星期三 WED (4.11.18.25)	星期四 THU (5.12.19.26)	星期五 FRI (6.13.20.27)	星期六 SAT (7.14.21.28)
	上午	252	賴明美(女) 2741	魏玉亭(女) 84622	林志學 5496	廖俊惠 8089 憂鬱、失智症	楊沛怡(女) 18314	
下午	252	高湘涵(女) 22081		戴廷羽(女) 23084	賴冠宇 17152			

成人疫苗注射暨旅遊醫院特別門診 (肺炎鏈球菌疫苗、帶狀疱疹疫苗、子宮頸疫苗、A肝、B肝、流感、破傷風及百日咳疫苗等)							
上午	206	徐華穗(女) 8044		林志學 252診 5496		林靖淳(女) 22688	何致德 7929
	281	劉秋松 3350	林文元 10648	劉秋松 3350	賴明美(女) 2741	吳美鳳(女) 202診 99670	魏玉亭(女) 202診 84622
下午	202	陳宗伯 30501	楊沛怡(女) 281診 18314		黃柏綜 16973	賴冠宇 17152	
	252	高湘涵(女) 22081		戴廷羽(女) 23084	賴冠宇 17152		
晚上	020		戴廷羽(女) 23084	蔣惠柔(女) 14337			
	021	陳毓隆 7468	劉秋松 3350	楊沛怡(女) 18314	林文元 602診10648 (癌症中心6F)	湯孟彬 022診 35307	

自費體檢門診(健康醫學中心8樓) Health Examination *自費體檢門診看診時間:星期一至星期六上午及下午							
1.一般體格檢查 2.就業勞工體檢 3.供膳勞工體檢 4.勞工保險局預防職業病健檢 5.公司與工廠外作勞工巡迴體檢 6.中醫健檢 7.婚前健檢 8.保險照會體檢 9.大專院校新生體檢 10.出國留學與移民體檢(加拿大、澳洲、紐西蘭) 洽詢電話:(04)22052121轉5620-5623							

健康檢查中心約診(健康醫學中心6樓) Health Examination *洽詢電話:(04)22052121轉5620-5623							
全身高階健檢(A.腸胃鏡套組、B.心血管套組、C.腦血管套組、D.紳士套組、E.仕女套組、F.防癌套組)							

體重控制特別門診 Obesity Control Center 由肥胖醫學專醫師群、體重控專門營養師與運動治療師共同為您提供全面性的體重控。							
上午	601				黃致鋸 94603 減重及糖尿病 手術(含減重手術重建)		黃致鋸 94603 減重及糖尿病 手術(含減重手術重建)
	602					李俐雯(女) 265診27311 (美德大樓二樓)	徐華穗(女) 8044 (癌症中心6樓)
下午	601	辛明哲 29505 減重及糖尿病手術	李湘萍(女) 269診16577 (美德大樓二樓)			辛明哲 29505 代謝外科減重 及糖尿病手術(約診)	
晚上	602	蘇珊玉(女) 330診7971 美德醫療大樓3樓		林文元 10648 (癌症中心6樓)		蘇珊玉(女) 330診 7971 美德醫療大樓3樓	

疼痛科(急重症大樓2樓) Pain Management							
上午	240		溫永銳 95236	溫永銳 95236	溫永銳 245診 95236	歐陽欣漢 14350	歐陽欣漢醫師8/20休假
	240		溫永銳 95236	劉玉成 5622	溫永銳 248診95236 (約診)		
下午	247	劉玉成 5622			劉玉成 5622	黎尚宜 32137 (約診)	
晚上	247				黎尚宜 32137		

皮膚科 (181~182診復健醫療大樓1樓、168診美德醫療大樓1樓) Dermatology 鄭慧滿醫師為中西醫結合醫師							
上午	181	謝旭榮 6174	吳伯元 15645	黃建仁 6175	謝旭榮 6174	吳伯元 15645 皮膚過敏專科	吳伯元 15645 乾癬及異位性皮膚炎
	182	許致榮 20191 皮膚腫瘤外科 及青春痘特別門診	黃建仁 6175 皮膚癌門診	方心禹(女) 14355	張廖年峰 15728 一般門診 及乾癬特別門診	方心禹(女) 14355	沈宛捷(女) 20259
	168	鄭慧滿(女) 2227		鄭慧滿(女) 2227			許致榮醫師8/2.8/9. 8/16.8/23.8/30休假
	669		張廖年峰 666診15728 自費門診	沈宛捷(女) 20259 自費門診		許致榮(約診)	
下午	181	謝雅惠(女) 22102	吳伯元 15645		謝雅惠(女) 22102	張廖年峰 15728-自費門診 與異位性皮膚炎特別門診	
	182	沈宛捷(女) 20259	方心禹(女) 14355		沈宛捷(女) 20259		
	168	鄭慧滿(女) (約診)	鄭慧滿(女) 2227	鄭慧滿(女) (約診)	教 鄭慧滿(女) (約診)	鄭慧滿(女) 2227	
	669		張廖年峰 (約診)				
晚上	181	張廖年峰 15728 一般門診 及乾癬特別門診	沈宛捷(女) 182診 20259	謝雅惠(女) 22102	張廖年峰 15728 一般門診 青春痘及白班特別門診		
	168		鄭慧滿(女) (約診)			鄭慧滿(女) (約診)	

復健科(復健醫療大樓2樓) Rehabilitation 針灸復健整合醫療 (331診美德醫療大樓3樓) 復健門診及治療區與針灸融合,提供骨關節疼痛之中西整合復健治療							
上午	275	周立偉 4317 疼痛治療(浮針療法)	林千琳(女) 5699 兒童復健	韓亭怡(女) 6741 疼痛治療(增生療法)	吳恩瑄(女) 12118 疼痛治療	楊佩瑜(女) 7857 兒童復健	劉東桓 35345 骨鬆及疼痛治療
	276	孟乃欣 6351 智能機器人訓練	吳恩瑄(女) 12118 癌症復健	楊佩瑜(女) 7857 兒童復健	周怡君(女) 10161 神經復健、機器人訓練	韓亭怡(女) 6741 癌症復健	林千琳(女) 5699
	277	楊佩瑜(女) 7857	羅瑞寬 4659 骨關節及疼痛治療	孟乃欣 6351	羅瑞寬 4659 骨關節及神經復健	廖芳瑩(女) 11832 疼痛治療	張斐淳(女) 22114 運動傷害特別門診
	331	韓亭怡(女) 6741 美德大樓3樓				簡可欣(女) 36821	
下午	275	劉東桓 35345 骨關節及疼痛治療	林千琳(女) 5699	張斐淳(女) 22114	劉東桓 35345 骨關節及疼痛治療	韓亭怡(女) 6741 癌症復健	
	276	韓亭怡(女) 6741	楊佩瑜(女) 7857	孟乃欣 6351	孟乃欣 6351 心肺復健	林千琳(女) 5699	
	277	羅瑞寬 4659 神經復健、機器人訓練	教 羅瑞寬 4659	羅瑞寬 4659	楊佩瑜(女) 肉毒注射門診 (8/19) 約診	賴宇亮 14688 骨關節及疼痛治療	
	331		孟乃欣 6351		林千琳(女) 5699		
晚上	275	劉東桓 35345	廖文彥 30110 運動傷害及疼痛治療		廖文彥 30110 運動傷害及疼痛治療	劉東桓 35345 運動醫學、疼痛治療	
	276	楊佩瑜(女) 7857 兒童、肉毒桿菌注射	林千琳(女) 5699	韓亭怡(女) 6741	孟乃欣 6351		
	277	吳佩青(女) 36619 中醫復健	簡可欣(女) 36821	張斐淳(女) 22114 心肺、疼痛治療	簡可欣(女) 36821	吳佩青(女) 36619 中醫復健	

先進的治療設備及技術:

- * 重複性顫外磁刺激術:改善中風病人的動作、語言、吞嚥
- * 超音波導引注射:精準地針對肌腱、關節注射,包括,高濃度血小板增生療法(PRP)* 脊柱側彎矯正
- * 震波:骨折癒合不良、關節退化、肌腱炎,非侵入性的利器
- * 水冷式射頻解痛術:針對難治型疼痛
- * 靜脈雷射光療法:提升紅血球攜氧能力
- * 淋巴引流手法:治療乳癌、骨癌術後,肢體水腫
- * 肉毒桿菌注射:針對中風、腦性麻痺造成的肌肉痙攣
- * 機器人訓練:輔助肢體動作及行走

精神科成人門診 (美德醫療大樓5樓) Psychiatry (失智諮詢特別門診)

時段	診間	星期一 MON (2.9.16.23.30)	星期二 TUE (3.10.17.24.31)	星期三 WED (4.11.18.25)	星期四 THU (5.12.19.26)	星期五 FRI (6.13.20.27)	星期六 SAT (7.14.21.28)
上午	561	藍先元 10669	藍先元 10669	鄭婉汝(女) 23972 <small>含戒菸門診</small>	藍先元 10669	藍先元 10669	鄭婉汝(女) 23972 <small>(8/7.8/21)</small>
	562	黃芳慧(女) 29362	吳博倫 11745 (約診) <small>含強迫症門診</small>	藍先元 10669	吳博倫 11745 (約診)	教 吳博倫 11745 <small>強迫症</small>	李定美(女) 18148 <small>(8/21)</small>
	563	廖俊惠(女) 8089	鄭若瑟 9414	廖俊惠(女) 8089 <small>含失智評估</small>	鄭若瑟 9414 <small>含心理創傷門診</small>	潘有法 22015	廖俊惠(女) 8089 <small>(8/14.8/28)</small>
	565				鄭婉汝(女) 567診23972 <small>藥癮約診</small>		輝躍門診
	566		洪崇傑 (司法鑑定約診)		黃于真(女) (約診)	黃芳慧(女) 29362	星期一上午鄭若瑟 星期二上午鄭婉汝 星期三下午廖俊惠
	252				教 廖俊惠(女) 8089 <small>老人失智 醫學會身心門診 (立夫大樓2樓)</small>		
下午	561	藍先元 10669	藍先元 (約診)	黃芳慧(女) 29362	藍先元 10669	藍先元 10669	鄭婉汝醫師 8/24-8/26休假 蘇冠賓醫師8/23休假
	562	洪崇傑 (司法鑑定約診)		藍先元 10669	吳博倫 11745 (約診)	吳博倫 11745 (約診)	
	563	蘇冠賓 10421	廖俊惠(女) 8089	林靖容(女) 33069	洪崇傑 16893		
	566	鄭若瑟 9414 <small>含精神科復健門診</small>	鄭若瑟 9414				
晚上	561	黃芳慧(女) 29362	吳博倫 562診 <small>(系約診)</small>	洪崇傑 (限複診) <small>美沙冬約診</small>	張俊瀾 21868 (8/5.8/19) 周伯翰 94555 (8/12.8/26)	李定美(女) 18148 <small>(8/13.8/27)</small>	

※ 心理健康服務中心 提供臨床心理師自費服務 諮詢電話: 04-22052121#1854 ◎若有心裡壓力需要諮詢或自我探索請來電輝躍門診預約

美沙冬複診約診(美德醫療大樓1樓) ※美沙冬門診複診時間: 週一、週二、週五下午1:30-3:30, 初診病患請於門診時間撥打電話04-22052121轉1183 預約看診

下午	157	廖俊惠(女) 8089 <small>(酒精治療門診)</small>	鄭婉汝(女) 23972 <small>(含酒癮治療)</small>			洪崇傑 16893	
----	-----	--	--	--	--	-----------	--

兒童青少年門診(美德醫療大樓5樓)

上午	357			林秀縵(女) 33767 <small>兒童醫院3樓</small>	劉書岑(女) 35841 <small>兒童醫院3樓</small>	劉書岑(女) 125診35841 <small>兒童醫院1樓</small>	
	567	許宗蔚(女) (約診)	許宗蔚(女) (約診)	教 張倍禎(女) 13121	許宗蔚(女) 565診 <small>(約診)</small>	李宛融(女) 565診 <small>32305</small>	
下午	567	陳映雪(女) 31114		張倍禎(女) 13121 <small>含兒童聯誼門診 營養飲食特別門診</small>			
	357	林秀縵(女) 33767 <small>兒童醫院3樓</small>	劉書岑(女) 35841 <small>兒童醫院3樓</small>	劉書岑(女) 35841 <small>兒童醫院3樓</small>	林秀縵(女) 566診33767 <small>兒童青少年門診</small>	林秀縵(女) 33767 <small>兒童醫院3樓</small>	
晚上	125				劉書岑(女) 35841		
	212			林秀縵(女) (約診) <small>兒童醫院2樓</small>	張倍禎(女) (約診) <small>兒童醫院2樓</small>		

醫學影像部(神經放射診療科) 急重症中心大樓地下1樓

上午	020			陳威良 11523			
----	-----	--	--	-----------	--	--	--

中醫部 *中醫針灸科、中醫傷科療程第一次，需間隔一日始能以健保身分就診中醫內、婦、兒科。 **中西醫結合科特色:** 依病情需要在同意之後掛號合適的中醫或西醫師協助額外開立中醫或西醫相關檢查處置治療

中西醫結合科-特別門診(美德醫療大樓1樓) Integration of Chinese-Western Medicine

上午	165		賴榮年 330診 97436			賴婉郁(女) 15779	吳佩青(女) 36619
	166	王 婕(女) 28625 <small>小兒過敏疾病、氣喘</small>	吳美瑤(女) 10743		黃國欽 168診4322 <small>甲狀腺專診(約診)</small>	魏長菁(女) 5522	
	167		陳文秀 100診 0866	郭怡婷(女) 20433	郭怡婷(女) 20433		
下午	165	鐘文冠 0023 <small>腎臟病</small>		顏宏融 91281		顏宏融 265診 91281	王 婕(女) 325診 28625
	166			郭怡婷(女) 323診 20433			鐘文冠醫師8/16休假
	167	郭怡婷(女) 20433		鄭惟仁 24324	郭怡婷(女) 20433	郭怡婷(女) 20433	
晚上	165	郭怡婷(女) 20433		顏宏融 100診 91281	鄭惟仁 24324		
	166	許偉帆 28991 <small>腸胃肝膽病 癌症免疫治療專科門診</small>			賴榮年 330診 97436	王 婕(女) 28625	
	167			郭怡婷(女) 20433			

中西醫結合科-皮膚專科(美德醫療大樓1樓) Integration of Chinese-Western Medicine Dermatology

上午	168	鄭慧滿(女) 2227 <small>乾 癬</small>	詹雅閔(女) 7384	鄭慧滿(女) 2227 <small>異位性皮膚炎</small>			詹雅閔(女) 7384
下午	166		詹雅閔(女) 7384				
	168	鄭慧滿(女) (約診)	鄭慧滿(女) 2227 <small>乾 癬</small>	鄭慧滿(女) (約診)	教 鄭慧滿(女) (約診)	鄭慧滿(女) 2227 <small>乾 癬</small>	
晚上	168	詹雅閔(女) 7384	鄭慧滿(女) (約診)			鄭慧滿(女) (約診)	

中西醫結合科-內科專科(美德醫療大樓1樓) Integration of Chinese-Western Medicine

上午	165	吳佩青(女) 36619		吳佩青(女) 36619			吳佩青(女) 36619
	166		吳美瑤(女) 10743	江烈欽 4708 <small>糖尿病、肝膽腸胃、消化系統症</small>	吳佩青(女) 36619		江烈欽 4708 <small>糖尿病</small>
	167	謝慶良 100診 7196	黃國欽 4322 <small>糖尿病、甲狀腺、痛風</small>	郭怡婷(女) 265診 20433	郭怡婷(女) 20433		黃國欽 4322 <small>糖尿病、甲狀腺、痛風</small>
	168				黃國欽 4322 (約診) <small>甲狀腺超音波</small>	吳佩青(女) 36619	
下午	165	郭怡婷(女) 326診 20433		郭怡婷(女) 323診 20433	郭怡婷(女) 265診 20433	郭怡婷(女) 167診 20433	
	166			林聖興 3900 <small>頭痛、失眠</small>	吳佩青(女) 36619		
晚上	165	郭怡婷(女) 20433					
	167	黃國欽 4322 <small>糖尿病、甲狀腺、痛風</small>		郭怡婷(女) 265診 20433			
	277	吳佩青(女) 36619	唐萱庭(女) 34262			吳佩青(女) 36619	

*新陳代謝科: 黃國欽、江烈欽 *神經內科: 謝慶良、林聖興 *血液腫瘤、風濕免疫、復健調理: 吳佩青

中西醫結合科

中西醫結合科-小兒專科(美德醫療大樓1樓) Integration of Chinese-Western Medicine Pediatrics							
時段	診間	星期一 MON (2.9.16.23.30)	星期二 TUE (3.10.17.24.31)	星期三 WED (4.11.18.25)	星期四 THU (5.12.19.26)	星期五 FRI (6.13.20.27)	星期六 SAT (7.14.21.28)
上午	166	王婕(女) 28625					王婕(女) 325診 28625
	165			顏宏融 91281			王婕(女) 325診 28625
下午	166			林聖興 3900			輝耀門診 星期三上午顏宏融
	265			鄭惟仁 167診 24324		顏宏融 91281	
晚上	123		鄭惟仁 24324				
	165			顏宏融 100診 91281	鄭惟仁 24324		
	166				林聖興 3900	王婕(女) 28625 小兒 過敏疾病、氣喘	

中西醫結合科-耳鼻喉專科(美德醫療大樓1樓) Integration of Chinese-Western Medicine Otorhinolaryngology							
上午	167	張家豪 24636 梅尼爾氏症					

中西醫結合科-婦產科專科(美德醫療大樓3樓) Integration of Chinese-Western Medicine Gynecology							
上午	330		賴榮年 97436				
晚上	330				賴榮年 97436		

*過敏免疫疾病：顏宏融 *乳房疾病、乳癌、不孕症、身心症：賴榮年 *胃腸肝膽疾病、癌症調養、過敏免疫疾病、頻尿、失眠：郭怡婷
 *皮膚疾病（乾癬、異位性皮膚炎、白斑、蕁麻疹、囊腫型痤瘡、酒渣性皮膚炎、脫髮）：詹雅閔、鄭慧滿
 *糖尿病、高血脂、甲狀腺疾病、骨質疏鬆症、內分泌相關肥胖及月經失調、甲狀腺超音波檢查及甲狀腺穿刺：黃國欽
 *耳鼻喉疾病（鼻息肉及鼻竇炎、聲帶結節及息肉、感音神經性耳鳴、鼻咽癌調理）：張家豪 *中西醫胃腸肝膽聯合門診：許偉帆、郭怡婷
 *中西醫兒童皮膚病聯合門診：鄭慧滿、王婕 *中西醫兒童過敏免疫聯合門診：魏長菁、賴婉郁
 *中西醫聯合注意力不足過動症照門診：林聖興、鄭惟仁 *中西醫聯合呼吸照護門診：張家豪、林子娟
 *中西醫聯合三高疾病照門診：黃國欽、吳美瑤 *中西醫聯合門診復健門診：劉東桓、吳佩青
 *兒童青少年腦神經病症，頭痛、頭暈、癲癇、腦傷後遺症、發展遲緩、妥瑞氏症、過動症、睡眠障礙：林聖興

中醫傷科

中醫傷科(美德醫療大樓2樓) Chinese Traumatology							
上午	271	黃敬軒 18007 小針刀特別門診	林宏恩 29683 腰椎術後	黃敬軒 18007 浮針特別門診	林宏恩 29683 富貴包		陳志昇 21957
	272	葉祐安 24870 骨壞死、筋骨痠痛	葉祐安 24870 神經損傷、神經痛	郭于賢 28213	葉祐安 24870 骨壞死、筋骨痠痛	郭于賢 28213 運動傷害	侯甫葦 20452 骨折特別門診
	273	侯甫葦 20452 骨折特別門診	王亭云(女) 15258 關節炎、腰痛	侯甫葦 20452 骨折特別門診	侯甫葦 20452 約診	王亭云(女) 15258 關節炎、腰痛	王亭云(女) 15258 頸椎病、關節痛
下午	271	黃維德 25778 糖尿病足、褥瘡	張國銘 18017	黃維德 25778 疤痕修復美容			黃敬軒 18007 耳咽管功能障礙
	272	葉祐安 24870 傷口疤痕、蟹足腫	郭于賢 28213	徐新政 2762 骨折脫臼	葉祐安 24870 骨壞死、筋骨痠痛	王亭云(女) 15258 頸椎病	黃維德 25778 慢性傷口照護
	273	侯甫葦 20452 退化性關節炎、腰痛	王亭云(女) 15258 腰痛	侯甫葦 20452 退化性關節炎、頸椎痛	郭于賢 28213	侯甫葦 20452 退化性關節炎、足跟扭傷	林宏恩 29683 富貴包
晚上	271	黃維德 25778 浮針特別門診	黃敬軒 18007 耳聾、突發性耳聾	陳柏思 31546	林芷瑩(女) 31531	黃敬軒 18007 肩頸腰腿疼痛 特別門診 18:30開始看診	黃敬軒醫師 8/23-8/28休假 黃維德醫師8/7休假
	272	林宏恩 29683 腰椎術後	葉祐安 24870 痠痛、運動傷害	劉昀瑄(女) 22348	陳志昇 21957	葉祐安 24870 筋骨痠痛、運動傷害	
	273	郭于賢 28213	林芷瑩(女) 31531	王亭云(女) 15258 風濕關節痛	郭于賢 28213 肩頸手麻、四肢扭傷	侯甫葦 20452 關節痛	

*小針刀：黃敬軒 *浮針：黃敬軒、黃維德、郭于賢 *雷射針灸：黃敬軒、黃維德 *梅尼爾氏症：黃敬軒
 *急性慢性傷口照護、疤痕修復美容：黃維德 *骨質疏鬆：黃敬軒、郭于賢、黃維德、張國銘、王鈺棋、葉祐安
 *骨折脫臼：侯甫葦、郭于賢、徐新政 *骨壞死：葉祐安 *傷科整復：侯甫葦、葉祐安、郭于賢、張國銘、陳志昇
 *腰痛：黃敬軒、王亭云、葉祐安、郭于賢、黃維德、林宏恩 *神經麻痛：黃敬軒、郭于賢、黃維德、林宏恩、王鈺棋
 *風濕性關節炎：黃敬軒、王亭云、郭于賢、黃維德、張國銘 *脊椎側彎：郭于賢 *姿態校正：黃敬軒、郭于賢
 *蟹足腫：葉祐安、黃維德 *頭皮針：王鈺棋 *痛風：葉祐安、黃維德 *皮膚相關疾病：黃維德
 *腦中風、顱腦損傷、脊椎損傷後肢體障礙：黃敬軒、侯甫葦、郭于賢、黃維德、王鈺棋、葉祐安 *耳鳴、突發性耳聾：黃敬軒、張國銘
 *術後僵硬腫痛沾黏、運動傷害、扭挫傷、退化性關節炎、肌肉筋骨痠痛：黃敬軒、侯甫葦、葉祐安、郭于賢、黃維德、林宏恩、張國銘、王鈺棋

中醫婦科

中醫婦科(美德醫療大樓) Chinese Gynecology、急重症中心大樓2樓(245、243診)							
上午	268	洪皓脩 24851	張馨慧(女) 27314	陳盈佑(女) 18557	李湘萍(女) 16577 男女 不孕、胎產、痘斑	洪皓脩 24851	
	269	謝宜庭(女) 24842 經帶、更年期、助孕	陳盈佑(女) 18557	張尹人(女) 24319 泌尿、 白帶、更年期	陳雅吟(女) 3560 自費特別門診	蘇珊玉(女) 245診 7971	陳盈佑(女) 18557
	270		謝宜庭(女) 27842	謝宜庭(女) 24842 經帶、 更年期、助孕	蘇珊玉(女) 7971	謝宜庭(女) 24842 經帶、更年期、助孕	李湘萍(女) 16577 男女 不孕、胎產、痘斑
下午	265		洪皓脩 24851				
	268	張馨慧(女) 27314	張馨慧(女) 27314		張馨慧(女) 27314	洪皓脩 24851	洪皓脩 24851
	269	張尹人(女) 24319 泌尿、白帶、更年期	陳盈佑(女) 18557	李湘萍(女) 16577 男女 不孕、胎產、痘斑	陳盈佑(女) 18557		
	270	李湘萍(女) 16577 男女 不孕、胎產、痘斑	謝宜庭(女) 24842 經帶、 更年期		蘇珊玉(女) 7971	張馨慧(女) 27314	蘇珊玉(女) 7971 (13:00開始看診)
晚上	268	張馨慧(女) 27314		洪皓脩 24851	謝宜庭(女) 24842		輝耀門診 星期三上午蘇珊玉
	269	陳盈佑(女) 18557	許雅鈺(女) 31530	謝宜庭(女) 24842 經帶、更年期、助孕	張馨慧(女) 27314	陳盈佑(女) 18557	李湘萍醫師8/19休假
	270	謝宜庭(女) 24842	李湘萍(女) 16577 男女 不孕、胎產、痘斑	李湘萍(女) 16577 男女 不孕、胎產、痘斑	李湘萍(女) 16577 男女 不孕、胎產、痘斑	張馨慧(女) 27314	
	323			許雅鈺(女) 31530			
	330		蘇珊玉(女) 7971 (17:30開始看診)		洪皓脩 265診 24851	蘇珊玉(女) 7971 (17:30開始看診)	

*癌症免疫放化療調理：陳盈佑、蘇珊玉 *男女不孕：謝宜庭、李湘萍、蘇珊玉 *白帶：張馨慧、謝宜庭、張尹人
 *懷孕與產後調理：洪皓脩、謝宜庭、李湘萍、蘇珊玉、張尹人 *泌尿疾病：張尹人、洪皓脩
 *子宮內膜異位症與痛經：張馨慧 *產後腰痠骨盆矯正：洪皓脩 *減重瘦身：張馨慧、李湘萍、蘇珊玉 *痘斑：李湘萍
 *更年期：洪皓脩、謝宜庭、張尹人 *一般婦科：洪皓脩、張馨慧、謝宜庭、陳盈佑、李湘萍、蘇珊玉、張尹人、許雅鈺

中醫內科 (美德醫療大樓) Chinese Internal Medicine							
時段	診間	星期一 MON (2.9.16.23.30)	星期二 TUE (3.10.17.24.31)	星期三 WED (4.11.18.25)	星期四 THU (5.12.19.26)	星期五 FRI (6.13.20.27)	星期六 SAT (7.14.21.28)
上午	100	謝慶良 7196			黃升騰 98294	謝慶良 7196	
	165						
	166		吳美瑤(女) 10743				
	261	林彩蕙(女) 10178	廖元敬(女) 22882 <small>肝膽、腎病、三高</small>	王玟玲(女) 10878	林彩蕙(女) 10178	林彩蕙(女) 10178	王玟玲(女) 10878
	262	吳美瑤(女) 10743	賴香君(女) 23308	歐世宸 28643		歐世宸 28643	吳美瑤(女) 10743
	263	林宏任 3421	林宏任 3421	林幼淳(女) 27294	黃證儀(女) 31204	林宏任 3421	林宏任 3421
	265		高尚德 1259				
	321	廖元敬(女) 22882 <small>肝膽、腎病、三高</small>	陳書怡(女) 19975 <small>尋麻疹、關節炎、乾燥症</small>	廖元敬(女) 22882 <small>肝膽、三高、腎病</small>	吳美瑤(女) 10743 <small>心血管病、高血壓</small>	廖元敬(女) 22882	廖元敬(女) 22882 <small>肝膽、腎病、三高</small>
	322	羅綸謙 3099 <small>血液腫痛、風濕免疫疾病</small>	陳瑩陵(女) 13562 <small>眼科疾病</small>	馬培德 91409	吳柏樟 10752 <small>(預約診)</small>		羅綸謙 3099 <small>血液腫痛、風濕免疫疾病</small>
	323	林幼淳(女) 27294	林彩蕙(女) 10178	林彩蕙(女) 10178	張恒鴻 0236 <small>(預約診)</small>	張永明 7107	
	325		陳沛先(女) 31202		賴香君(女) 23308	黃證儀(女) 31204	
下午	100		高尚德 (約診)			高尚德 1259 <small>藥品全自費</small>	高尚德 1259
	165						
	261	葛正航 13479	林彩蕙(女) 10178	張家禎(女) 23341	歐世宸 28643	張家禎(女) 23341 <small>癌症放化療、胃食道逆流、腸胃病</small>	王玟玲(女) 10878
	263	歐世宸 28643 <small>泌尿、性功能</small>	黃證儀(女) 31204		林幼淳(女) 27294	吳美瑤(女) 10743 <small>心血管病、高血壓</small>	歐世宸 28643
	321	廖元敬(女) 22882 <small>肝膽、腎病、三高</small>	張家禎(女) 23341 <small>癌症放化療、胃食道逆流、腸胃病</small>	廖元敬(女) 22882 <small>肝膽、腎病、三高</small>			張家禎(女) 23341 <small>癌症放化療、胃食道逆流、腸胃病</small>
	322	賴香君(女) 23308		陳瑩陵(女) 13562 <small>眼科疾病</small>		賴香君(女) 23308	黃證儀(女) 31204
	323	林幼淳(女) 27294 <small>高齡神經整合門診</small>	張恒鴻 0236		吳美瑤(女) 10743 <small>心血管病、高血壓</small>		
	325	馬培德 91409			謝慶良 7196 <small>(8/12)</small>	陳沛先(女) 31202	
	332			謝慶良 7196			
	100				謝慶良 7196	高尚德 1259 <small>自費特別門診</small>	專家特色自費門診 週五下午高尚德醫師 輝耀門診 星期三下午林宏任 星期四下午張恒鴻 星期四下午黃升騰 星期六上午高尚德
	167		唐萱庭(女) 34262				
168							
261	林彩蕙(女) 10178	王玟玲(女) 10878		林彩蕙(女) 10178	王玟玲(女) 10878		
263	林宏任 3421	歐世宸 28643	林幼淳(女) 27294	歐世宸 28643 <small>泌尿、性功能</small>			
321	吳美瑤(女) 10743 <small>心血管病、高血壓</small>	林亭延(女) 31556	黃證儀(女) 31204	王禎佑 24864 <small>癌症、耳鼻喉、胸腔疾病</small>	林亭延(女) 31556		
322	賴香君(女) 23308	羅綸謙 3099 <small>血液腫痛、風濕免疫疾病</small>			羅綸謙 3099 <small>血液腫痛、風濕免疫疾病</small>		
323	張恒鴻 0236			馬培德 91409			
325				程錦宜 4234	王禎佑 24864 <small>癌症、耳鼻喉、胸腔疾病</small>		
332	謝慶良 7196						
中醫內科 (癌症中心2樓) Chinese Internal Medicine							
上午	285			林宏任 3421	葛正航 13479		
	293			黃升騰 98294			
下午	285			賴香君(女) 23308			
	298	張家禎(女) 23341					
	299			林彩蕙(女) 10178		林幼淳(女) 206 <small>診27294 高齡失智整合門診</small>	
* 中醫一般內科：陳沛先、林亭延、黃證儀、歐世宸、馬培德 * 中醫胸腔及耳鼻喉：王禎佑 * 中醫肝膽胃腸科：賴香君、廖元敬、林宏任、高尚德、謝慶良、張恒鴻、黃升騰、張家禎 * 中醫新陳代謝科：林幼淳、吳美瑤 * 中醫皮膚科：賴香君、林彩蕙、陳書怡 * 中醫眼科：陳瑩陵、葛正航、黃證儀 * 中醫心臟血管科：吳美瑤、林宏任 * 中醫腎臟泌尿科：廖元敬、張永明、歐世宸 * 中醫風濕免疫科：林彩蕙、張恒鴻、羅綸謙、陳書怡、王玟玲 * 中醫神經精神科：林幼淳、謝慶良、程錦宜、歐世宸 * 中醫老年醫學：林幼淳 * 中醫血液腫瘤科：賴香君、廖元敬、黃升騰、羅綸謙、高尚德、謝慶良、張家禎、葛正航、王玟玲、歐世宸							
自費埋線特別門診(減重、皮膚、呼吸道、腸胃道疾患)(美德醫療大樓三樓)							
上午	329				李俐雯(女) 27311		
下午	330					李俐雯(女) 27311	
	269			李湘萍(女) 16577			
晚上	330		蘇珊玉(女) 7971 <small>(17:30開始看診)</small>		黃靖雅(女) 329 <small>診32530 自費埋線</small>	蘇珊玉(女) 7971 <small>(17:30開始看診)</small>	
睡眠中心門診 (美德醫療大樓5、7樓) Sleep Center 為睡眠障礙病患安排單一門診，提供診斷及治療方面必要的協助。							
上午	561			鄭婉汝(女) 23792			
	751	杭良文 2292 <small>睡眠呼吸中止症</small>					
下午	751					梁信杰 6142	

中醫內科

埋線門診

睡眠中心

中醫兒科

美德醫療大樓1樓(165~167診)、2樓(262~268診)、兒醫1樓(122、123診)、2樓(210診) Chinese Pediatrics							
時段	診間	星期一 MON (2.9.16.23.30)	星期二 TUE (3.10.17.24.31)	星期三 WED (4.11.18.25)	星期四 THU (5.12.19.26)	星期五 FRI (6.13.20.27)	星期六 SAT (7.14.21.28)
上午	166	王 婕(女) 28625				魏長菁 5522 西醫兒科兒童過敏整合門診	王 婕(女) 325診 28625
	265						張東迪 5335 過敏免疫風濕疾病
	268					賴琬郁(女) 165診 15779 兒童過敏整合門診	賴琬郁(女) 15779
	323						林怡君(女) 22199 性早熟、兒童生長發育
	326					王 婕(女) 28625	黃正豪 12628 妥瑞症、中風
下午	167	林怡君(女) 262診 22199		鄭惟仁 24324			
	265	張東迪 5335 過敏免疫風濕疾病		張東迪 5335 過敏免疫風濕疾病			
	323					林怡君(女) 22199 性早熟、內分泌新陳代謝疾病	林怡君(女) 22199 性早熟、內分泌新陳代謝疾病
	325	鄭惟仁 326診 24324	陳曉平(女) 326診 36603	林怡君(女) 22199 性早熟、兒童生長發育			王 婕(女) 28625
	330			賴琬郁(女) 326診 15779			黃正豪 12628 小兒神經疾病、肥胖、內分泌
晚上	122	林怡君(女) 22199 性早熟、兒童生長發育(兒童醫院)	鄭惟仁 123診 24324			林怡君(女) 22199 性早熟、內分泌新陳代謝疾病(兒童醫院)	
	165				鄭惟仁 24324		
	166					王 婕(女) 28625	
	210	王 婕(女) 28625				黃正豪 12628 小兒神經疾病、過敏(兒童醫院)	
	265	張東迪 5335 過敏免疫風濕疾病、癌症		張東迪 5335 過敏免疫風濕疾病、癌症		張東迪 5335 過敏免疫風濕疾病、癌症	
	268					賴琬郁(女) 15779 小兒腸胃疾病、腹痛	
	326		賴琬郁(女) 15779 過敏性哮喘、氣喘	王 婕(女) 28625	陳曉平(女) 36603		

小兒優質治療門診 (美德醫療大樓326診) Exceptional Pediatric Care Clinic

上午	326					王 婕(女) 28625	
下午	326	鄭惟仁 24324	陳曉平(女) 36603	賴琬郁(女) 15779		賴琬郁(女) 15779 約診	賴琬郁(女) 15779 約診
晚上	326		賴琬郁(女) 15779 過敏性哮喘、氣喘	王 婕(女) 28625	陳曉平(女) 36603	鄭惟仁 24324	
	210	王 婕(女) 28625 (兒童醫院)	鄭惟仁 123診 24324				

小兒優質治療門診：氣喘/過敏性鼻炎優質門診、小兒推拿_視力保健/增高減重、雷射針灸、穴位敷貼
 * 兒童過敏免疫疾病：賴琬郁、張東迪、王婕 * 兒童生長發育：林怡君、鄭惟仁、王婕 * 兒童神經與心智疾病：黃正豪、鄭惟仁
 * 兒童皮膚疾病：王婕 * 兒童癌症：張東迪 * 一般兒科：賴琬郁、張東迪、林怡君、鄭惟仁、黃正豪、王婕

針灸科

針灸科 Acupuncture 美德醫療大樓3樓(321~335診)、急重症中心大樓地下1樓(013診)

上午	322						
	329	張丘明 29695	張哲彬 24871 眼科疾患	楊 潤 22237 婦科針灸、放化療副作用調理	李俐雯(女) 27311	楊 潤 22237 中風、肩頸痠痛	黃明正 19957 關節炎、中風
	330	黃靖雅(女) 32530		呂孔文 6493 眼瞼疾病	張哲彬 24871 五十肩、足踝扭傷	呂孔文 6493 肌痛神經痛	張哲彬 24871 痠痛、運動傷害
	331		李俐雯(女) 27311 頭痛、頭暈、神經疾患	張丘明 29695 術後消腫止痛	張丘明 29695		
	332	李育臣 5167 腦中風、顏麻	黃明正 19957 關節炎、中風	李育臣 5167 腦中風、顏麻	黃明正 19957 關節炎、中風	李育臣 5167 腦中風、顏麻	李育臣 5167 坐骨神經痛、顏麻
下午	335	廖先胤 17215 肌肉關節疾患	廖先胤 17215 腦中風	廖先胤 17215 肌肉關節疾患	廖先胤 17215 腦中風	廖先胤 17215 肌肉關節疾患	廖先胤 17215 腦中風
	329		張哲彬 24871 中風、失智症	黃明正 19957 癌症 手術放化療後遺症		張哲彬 24871 中風、失智症	
	330	洪瑞鴻 24321	魏子軒 30055	張哲彬 24871	洪瑞鴻 24321	李俐雯(女) 27311	
	331	李俐雯(女) 27311 青光眼、乾眼症				林佳慧(女) 30028	
	332	楊 潤 22237 中風、肩頸痠痛	楊 潤 22237	謝慶良 7196 頭痛、癱瘓、腦性麻痺	李育臣 5167	黃明正 19957 癌症 手術放化療後遺症	洪瑞鴻 24321
晚上	335	黃明正 19957 癌症 手術放化療後遺症	孫茂峰 18596 痲痺症、中風後遺症	廖先胤 17215	楊 潤 22237 中風、肩頸痠痛	孫茂峰 18596	
	329	林佳慧(女) 30028 (8/9) 三伏貼特別門診	楊 潤 22237 肩頸痠痛、運動傷害		黃靖雅(女) 32530	張丘明 29695 顫顫關節症候群	輝躍門診 星期一下午孫茂峰 星期一下午李育臣
	330	洪瑞鴻 24321		林佳慧(女) 30028 (7/2) 三伏貼特別門診			
	331	魏子軒 30055	李俐雯(女) 27311			魏子軒 30055	
	332		呂孔文 6493 醫學美容		李育臣 5167 坐骨神經痛、顏麻	黃明正 19957 疼痛、失眠	
	016		張丘明 29695 急重症大樓地下一樓	張哲彬 24871	楊 潤 22237 肩頸痠痛、運動傷害	洪瑞鴻 24321	

* 腦中風：李育臣、廖先胤 * 顏面神經麻痺：李育臣 * 眼疾：呂孔文、李俐雯 * 聽覺減弱、耳鳴：呂孔文
 * 癌症手術放化療後遺症、急、慢性疼痛：黃明正 * 居家醫療、頭痛暈眩：洪瑞鴻 * 皮膚搔癢：林佳慧 * 腦外傷：廖先胤
 * 失智症、骨骼肌肉疾患：張哲彬 * 減重埋線：李俐雯 * 巴金森氏症、失眠、腰背痛：黃靖雅
 * 手術後止痛增加關節活動度、顫顫關節疾患：張丘明 * 打鼾、不寧腿、睡眠障礙、痠痛：魏子軒 * 美顏針：林佳慧

針灸復健整合醫療 Rehabilitation (美德醫療大樓3樓)

上午	331	韓亭怡(女) 6741				簡可欣(女) 36821	
下午	331		孟乃欣 6351		林千琳(女) 5699		

復健門診及治療區與針灸科融合，提供中西整合復健治療

※牙醫夜間初診無拔牙處置, 須拔牙者請掛日間口腔顎面外科門診。 * 約診時段接受現場掛號3名。

時段	診間	星期一 MON (2.9.16.23.30)	星期二 TUE (3.10.17.24.31)	星期三 WED (4.11.18.25)	星期四 THU (5.12.19.26)	星期五 FRI (6.13.20.27)	星期六 SAT (7.14.21.28)
一般牙科 (復健醫療大樓5樓) Family Dentistry (初診)							
上午	506	許睿安(女) 502診 28983(初診)	林志杰 10662 (初診)	林志杰 10662 (初診)	506診 林志杰(約診) 366診 石琇文(女)29669(初診)	黃若婷(女) 522診20818 (初診)	羅昱承 501診24300 初診(8/14.8/28)
下午	506			洪仲銳 23391 (初診)	陸泰年 523診8108 (初診)	沈熾文(女) 521診5775 (初診)	羅昱呈醫師8/6.8/19. 8/20.8/26-8/28休假 沈熾文醫師8/28休假 許睿安醫師8/2.8/3.8/16. 8/23.8/24.8/30.8/31休假
	369	方妍儒(女) 525診 28695(初診)		林志杰(約診)	林志杰 10662 (約診)	林志杰(約診)	
晚上	525	沈熾文(女) 521診 5775(初診)	沈熾文(女) 521診 5775(初診)	陸泰年 523診 8108(初診)	369診 林志杰(約診) 501診 羅昱承24300(初診)	羅昱承 501診24300 (初診)	
特殊需求牙科門診(復健醫療大樓3樓) Special Needs Dentistry 無障礙空間, 優先看診。							
上午	366			362診 孫國丁(女)7651(兒童) 513診 羅文甫 23392	孫國丁(女) 362診7651 (兒童約診)	黃若婷(女) 20818 (初診)	孫國丁醫師8/17-8/20休假
兒童牙科 (復健醫療大樓3樓) Pediatric Dentistry							
上午	363			孫國丁(女) 362診 7651		張雅筑(女) 18113	石琇文(女) 約診 (8/21)
	366	石琇文(女) 29669			石琇文(女) 29669 (初診)	石琇文(女) 29669(約診) 江顯雄 2382(約診)	孫國丁(女) 362診7651 (8/14.8/28)
下午	361	江顯雄 2382	孫國丁(女) 362診 7651	江顯雄 2382	江顯雄 361診 2382	張雅筑(女) 363診 (約診)	(上午)洪仲銳 365診 8/7 (約診)
	366	石琇文(女) 29669			洪仲銳 365診 23391	石琇文(女) 29669	江顯雄醫師8/6.8/13休假
晚上	365	洪仲銳 23391	石琇文(女) 366診 29669	洪仲銳 23391	洪仲銳(約診)	孫國丁(女) 362診7651 (特殊需求)	
牙髓病科 (復健醫療大樓3樓) Endodontics							
上午	367	蔡心儀(女)(約診)		王韻淳(女)31761	葉家碩 約診 (8/26)	劉易鑫 22817 (約診)	王韻淳(女) 約診 (8/14.8/28)
	368	涂明君(女)(約診)	涂明君(女)(約診)	王偉全 370診 24629(約診)	王偉全 370診 24629	涂明君(女)(約診)	王偉全 370診(約診) (8/7.8/21)
下午	368	涂明君(女) 5968	367診 王韻淳(女)(約診) 370診 王偉全 24629	王偉全 370診 24629(約診)	王偉全 367診(約診) (8/5.8/19)	王韻淳(女) 367診(約診) (8/13.8/27)	蔡心儀醫師 8/23.8/30休假
晚上	367		王韻淳(女)31761	王韻淳(女)(約診)	王韻淳(女)(約診)	王偉全 370診 24629(約診)	
	368	涂明君(女)(約診)	王偉全 370診24629 約診	(教)涂明君(女)(約診)			
齒顎矯正科 (復健醫療大樓3、5樓) Orthodontics							
上午	502	許睿安(女) 28983 (初診)					(上午)羅昱承 501診初診 (8/14.8/28)
下午	503	余建宏 10650		余建宏(約診)		余建宏 10650	(上午)余建宏 (8/7.8/21)
	505	許睿安(女) 502診 28983	陳源厚 6453 (約診)		陳源厚 6453 (約診)		(上午)陳源厚 505診 (8/14.8/28)
晚上	501		許睿安(女) 502診 28983		361診江顯雄2382 501診羅昱承24300(初診)	羅昱承 24300 (初診)	(上午)江顯雄 361診 (8/7.8/21)
	503	余建宏 10650	陳源厚 505診 6453	余建宏 10650	陳源厚 505診 6453		(上午)許睿安(女) 502診初診 (8/7.8/21)
牙周病科、人工植牙 (復健醫療大樓5樓) Periodontics							
上午	508	吳宜亭(女) 13127	吳宜亭(女)(約診)		林承俊 510診 (約診)	吳宜亭(女)(約診)	吳宜亭(女) 約診 (8/14.8/28)
	509	劉德模 16373					
下午	508	劉德模 509診 (約診)		吳宜亭(女) 13127	吳宜亭(女)(約診)	吳宜亭(女)(約診)	
晚上	509	劉德模(約診)		吳宜亭(女) 508診 (約診)			
口腔顎面外科 (復健醫療大樓5樓) Oral & Maxillofacial Surgery (依現場燈號順序看診)							
上午	512	陳遠謙 (約診) 正顎手術	陳遠謙 6522		陳遠謙 6522	(教)陳遠謙 6522	羅文甫 23392 (8/7.8/21)
	513	羅文甫 23392		羅文甫 23392	施皓 518診 (約診)	施皓 518診 34485	陳癸菁(女) 18648 (8/14.8/28)
	516	陳癸菁(女)(約診)	陳癸菁(女) 18648	施皓 518診 (約診)	陳彥霖 517診 24631	陳癸菁(女)(約診)	
下午	513	羅文甫 23392		羅文甫(約診)	羅文甫(約診)		
	516	陳癸菁(女)(約診)	陳癸菁(女) 18648 距離睡眠呼吸中止症			陳癸菁(女) 18648	
	517			陳彥霖 24631		陳彥霖(約診)	
	518	施皓(約診)		施皓 34485	施皓 34485		
晚上	517	陳彥霖 24631				陳彥霖 24631	
口腔顎面外科治療項目: 正顎手術(骨性咬合不正、顎骨變形或發育異常、阻塞性睡眠呼吸中止症)、顎骨重建、複雜性人工植牙手術, 阻生齒及埋伏齒切除, 口腔顎面部疼痛、病變、腫瘤、感染、外傷(骨折)、顫顫關節疾病、唾液腺疾病。							
廣復補綴牙科 (復健醫療大樓5樓) Prosthodontics / Implant Dentistry							
上午	520	方妍儒(女) 525診 28695		方妍儒(女) 525診 28695	傅立志 5623		傅立志(約診)
	521		陸泰年 523診 (約診)		沈熾文(女)(約診)		沈熾文(約診)
	522		黃若婷(女) 20818			黃若婷(女) 20818 (初診)	黃若婷(女) 20818 (約診)
下午	520	周曉帆 7987 關節關節 (8/9.8/23)	傅立志(約診)	黃若婷(女) 522診 (約診)		(教)傅立志 5623	(上午)陸泰年(約診)
	521	方妍儒(女) 525診 28695	521診 沈熾文(約診) 522診 黃若婷(女)(約診)	方妍儒(女) 28695		沈熾文(女)(初診)	傅立志醫師8/28休假 陳源厚醫師8/3休假
	523		陸泰年(約診)	陸泰年(約診)	陸泰年 8108 (初診)	黃若婷(女) 522診 20818(約診)	
晚上	520	傅立志(約診)	傅立志(約診)				
	521	沈熾文(女)(初診)	沈熾文(女) 5775 (初診)				
	523		方妍儒(女) 525診 (約診)	陸泰年 8108 (初診)	陸泰年(約診)	方妍儒(女) 525診 28695	

兒童內科		時段	星期一 2.9.16.23.30	星期二 3.10.17.24.31	星期三 4.11.18.25	星期四 5.12.19.26	星期五 6.13.20.27	星期六 7.14.21.28
健兒門診 Well Baby Clinic 兒童醫療大樓二樓								
健兒門診	專屬健康的嬰幼兒施打疫苗接種、預防保健七次檢查。 卡介苗接種： 週二、四上午9:00-11:00 週五下午14:00-16:00 周三陳映廷210診；鄭皓文醫師代診 請假醫師：賴奐丞8/17.18.20.21	上午	魏長菁(女) 210診	蔡明倫 210診	陳映廷(女) 210診	蔡明倫 210診	蘇旻昱 210診	陳俊安 210診
		下午	陳傑賀 210診	洪宣羽 217診	陳安琪 210診	邱曉郁(女) 210診	賴奐丞 210診	
一般兒科 Pediatrics 兒童醫療大樓一、二、三樓								
一般兒科	18歲以下嬰幼兒、青少年有各類不適、疾病症狀。 小兒肥胖特別門診： 週二126診 週三210診 陳安琪主任 兒童睡眠特別門診： 林建亨主任 週三晚上洪宣羽醫師 請假醫師： 衛琇玫8/24.25.26.28 劉衍怡8/6 賴奐丞8/17.18.20.21 林曉娟8/30.31	上午	吳淑芬(女) 125診	林曉娟(女) 123診(敦)	陳傑賀 123診	林克鍵 123診	邱玉婷(女) 122診	蘇旻昱 125診
			林曉娟(女) 126診	劉衍怡(女) 125診	陳俊安 125診		劉衍怡(女) 123診	衛琇玫(女) 126診
			賴奐丞 357診	林克鍵 212診	吳淑芬(女) 126診		洪宣羽 127診	賴奐丞 211診
				林建亨 217診	賴奐丞 212診		蔡明倫 212診	林聖興 217診
				宋文舉 357診			林建亨 213診	
							宋文舉 357診	
		下午	邱玉婷(女) 122診	邱玉婷(女) 122診	劉衍怡(女) 213診	衛琇玫(女) 126診	林曉娟(女) 126診	
			陳安琪 211診	蘇旻昱(女) 125診	林建亨 217診	陳安琪 211診	吳淑芬(女) 127診	
				衛琇玫 126診		林克鍵 212診	林聖興 217診	
				林克鍵 211診		陳傑賀 217診		
		晚上	洪宣羽 213診	陳安琪 126診	林克鍵 122診	林曉娟(女) 126診	陳俊安 126診	
			邱玉婷(女) 215診	林聖興 127診	蘇旻昱 123診	吳淑芬(女) 210診	劉衍怡(女) 211診	
林建亨 217診	賴奐丞 212診		洪宣羽 125診					
			衛琇玫(女) 126診					
			宋文舉 211診					
兒童心臟科 Pediatric Cardiology 兒童醫療大樓二樓								
兒童心臟科	胸痛、心雜音、心律不整、川崎病、心衰竭。 成人心臟病特別門診： 徐宗正、戴以信、莊子瑤 戴以信醫生週三上午215診 8/18開始看診	上午		彭義欽 215診	戴以信 215診	莊子瑤(女) 213診	莊子瑤(女) 215診	
		下午	徐宗正 215診	莊子瑤(女) 215診	徐宗正 215診	徐宗正 215診	戴以信 215診	
兒童血液腫瘤科 Pediatric Hematology 兒童醫療大樓一、二樓								
兒童血液腫瘤科	貧血、出血(鼻血)、瘀青、腫塊、不明因之發燒。 血友病治療與教育中心(2F) 洽詢分機2235	上午	張德高 213診	張德高 211診	彭慶添 217診		彭慶添 217診	蘇旻昱 125診
		下午	彭慶添 217診 約診	蘇旻昱 125診			張德高 211診	
		晚上			蘇旻昱 123診	張德高 211診		

兒童內科	時段	星期一 2.9.16.23.30	星期二 3.10.17.24.31	星期三 4.11.18.25	星期四 5.12.19.26	星期五 6.13.20.27	星期六 7.14.21.28
醫學遺傳暨兒童新陳代謝內分泌科 Medical genetics and Pediatric Metabolism & Endocrinology 兒童醫療大樓一、二樓 AI門診							
染色體分析、地中海型貧血、 蠶豆症、糖尿病。 兒童生長發育中西醫聯合門診： 週一、週五晚上王仲興主任 唐氏症特別門診： 每月第三個週三11點看診 約診分機2132 血緣鑑定自費服務： 蔡輔仁醫師	上午	蔡輔仁 123診 約診		王仲興 唐氏症211診			蔡輔仁 123診
	下午	王仲興 125診		蔡輔仁 123診		王仲興 125診	
	晚上	王仲興 125診		王仲興 125診		蔡輔仁 123診	王仲興 125診
兒童腎臟科 Pediatric Nephrology 兒童醫療大樓一、二樓							
蛋白尿、血尿、尿道感染、 水腎、尿床、尿崩。 請假醫師： 魏長菁8/2	上午				魏長菁(女) 125診		
	下午		林清淵(教) 127診 約診	魏長菁(女) 126診	林清淵 123診		
	晚上	魏長菁(女) 123診		林清淵 127診			
兒童過敏免疫風濕科 Pediatric Allergy, Immunology and Rheumatology 兒童醫療大樓一、二樓							
氣喘、鼻炎、異性皮膚炎、 自體免疫疾病。 兒童過敏中西醫全人照護整合門診： 週五上午美德醫療大樓一樓 166診魏長菁主任 週一晚王婕醫師 風濕免疫門診： 週二下午123診王志堯醫師 過敏氣喘特別門診： 週四晚上123診王志堯醫師 請假醫師：魏長菁8/2	上午				魏長菁(女) 125診	魏長菁(女) 美德166診	
	下午		王志堯 123診	魏長菁(女) 126診	林清淵 123診		
	晚上	魏長菁(女) 123診	林清淵(教) 127診 約診	林清淵 127診	王志堯 123診		
兒童發展及行為科 Developmental and Behavioral Pediatrics 兒童醫療大樓一、三樓							
發展遲緩、情緒行為困擾、 親子問題及殘障鑑定。 青少年發展特別門診： 週四下午郭煌宗醫師 超早期動作發展特別門診： 週三下午約診分機2329 發展遲緩特別門診： 週五下午張鈺孜醫師 請假醫師： 郭煌宗8/18.19 劉書岑8/12.27	上午			郭煌宗 127診		劉書岑(女) 125診	
	下午			林秀縵(女) 357診			
	晚上			郭煌宗 307診 約診	郭煌宗 127診	張鈺孜(女) 123診	
兒童青少年心智科 Child and Adolescent Psychiatry 兒童醫療大樓一、二、三樓							
注意力不足過動症、自閉症、 青少年兩性問題、憂鬱焦慮。 青少年親善門診： 生育保健、兩性交往、安全性 行為、肥胖、醫療諮詢。 週一下午、週三晚上 約診分機2128 發展評估特別門診： 週三上午約診分機2329 林秀縵主任 請假醫師： 劉書岑8/12.27	上午			林秀縵(女) 357診	劉書岑(女) 357診	劉書岑(女) 125診	
	下午	林秀縵(女) 357診	劉書岑(女) 357診 約診	劉書岑(女) 357診		李宛融(女) 美德565診	林秀縵(女) 357診 約診
	晚上		許宗蔚(女) 211診 約診	林秀縵(女) 212診 約診	劉書岑(女) 125診 約診	張倍禎(女) 212診 約診	

兒童遺傳及內分泌科

兒童腎臟科

兒童過敏免疫風濕科

兒童發展及行為科

兒童青少年心智科

兒童內科		時段	星期一 2.9.16.23.30	星期二 3.10.17.24.31	星期三 4.11.18.25	星期四 5.12.19.26	星期五 6.13.20.27	星期六 7.14.21.28
兒童感染科 Pediatric Infectious Disease 兒童醫療大樓一、二、三樓								
兒童感染科 呼吸道感染、腸病毒、流行性感冒。 寄生蟲病特別門診： 週一、週五 黃高彬主任 請假醫師： 衛琇玫8/24.25.26.28 劉衍怡8/6 賴奐丞8/17.18.20.21 林曉娟8/30.31	上午	林曉娟(女) 126診	林曉娟(女) 123診 ^教	陳俊安 125診		邱玉婷(女) 122診	衛琇玫(女) 126診	
		賴奐丞 357診	劉衍怡(女) 125診	賴奐丞 212診		劉衍怡(女) 123診	賴奐丞 211診	
	下午		黃高彬 126診				黃高彬 126診	
		邱玉婷(女) 122診	邱玉婷(女) 122診	劉衍怡(女) 213診	衛琇玫(女) 126診	林曉娟(女) 126診		
	晚上		黃高彬 126診	衛琇玫(女) 126診				
		邱玉婷(女) 215診	賴奐丞 212診	衛琇玫(女) 126診	林曉娟(女) 126診	陳俊安 126診	劉衍怡(女) 211診	
兒童神經科 Pediatric Neurology 兒童醫療大樓一、二樓								
兒童神經科 頭痛、痙攣、不自主動作、 肌肉無力、神經疼痛或麻痺。 兒童睡眠特別門診： 週三晚上 洪宣羽醫師 發展遲緩特別門診： 週五下午 張鈺孜醫師 中西醫聯合門診： 週二晚上 林聖興醫師 請假醫師： 郭煌宗8/18.19 周宜卿8/16	上午	周宜卿(女) 127診	洪宣羽 127診	張鈺孜(女) 122診	張鈺孜(女) 126診	洪宣羽 127診	周宜卿(女) 127診	
					郭煌宗 127診	周宜卿(女) 127診 ^教		林聖興 217診
	下午				周宜卿(女) 127診	郭煌宗 127診	張鈺孜(女) 123診	
							林聖興 217診	
	晚上		張鈺孜(女) 127診	林聖興 127診	洪宣羽 125診	郭煌宗 127診	周宜卿(女) 127診	
			洪宣羽 213診			蔡長海 250診 約診		
		蔡長海 250診 約診						
兒童肝膽腸胃科 Pediatric Gastroenterology 兒童醫療大樓一、二樓								
兒童肝膽腸胃科 腹痛、瘦弱、腸胃出血、 肥胖、成長不良、肝炎、黃疸、 異物吞入。 小兒肥胖特別門診： 週二 126診 週三下午 210診 陳安琪主任	上午	吳淑芬(女) 125診	林克鍵 212診	吳淑芬(女) 126診	林克鍵 123診	林建亨 213診		
				林建亨 217診				
	下午	陳安琪 211診	林克鍵 211診		陳安琪 211診	吳淑芬(女) 127診		
					林克鍵 212診			
晚上		林建亨 217診	陳安琪 126診	林克鍵 122診	吳淑芬(女) 210診			
					陳偉德 215診 約診			
新生兒科 Neonatology 兒童醫療大樓一、二、三樓								
新生兒科 早產、新生兒慢性肺病、 未滿月之所有新生兒疾病。 慢性肺病肺高壓特別門診： 週一、週五 林鴻志主任 約診分機2230 請假醫師： 陳映廷8月停診	上午	林鴻志 211診	宋文舉 357診		邱曉郁(女) 212診	林鴻志 211診		
		邱曉郁(女) 212診				蔡明倫 212診		
	下午						宋文舉 357診	
		陳映廷(女) 123診	陳映廷(女) 212診	林湘瑜(女) 212診				
晚上	林湘瑜(女) 212診							
				宋文舉 211診		黃富楓 217診		

時段	星期一 2.9.16.23.30	星期二 3.10.17.24.31	星期三 4.11.18.25	星期四 5.12.19.26	星期五 6.13.20.27	星期六 7.14.21.28
兒童胸腔科 Pediatric Thoracic Dept/Pulmonary Medicine 兒童醫療大樓二、三樓						
氣喘、氣管炎、胸痛、慢性咳嗽、睡眠檢查。 兒童睡眠特別門診： 林建亨主任	上午		林建亨 217診	陳傑賀 123診		林建亨 213診
			宋文舉 357診			宋文舉 357診
	下午			林建亨 217診	陳傑賀 217診	
	晚上	林建亨 217診		宋文舉 211診		
兒童外科 Pediatric Surgery 兒童醫療大樓二、三樓						
18歲以下嬰幼童、青少年需手術治療者。	上午	李建興 356診		曾采藝(女) 356診	李建興 356診	曾采藝(女) 213診
	下午	趙小慧(女) 356診	曾采藝(女) 213診		陳厚全 356診	趙小慧(女) 356診
			陳厚全 356診		曾采藝(女) 357診	
	晚上			趙小慧(女) 213診		
兒童骨科 Pediatric Orthopedics 兒童醫療大樓二樓						
上下肢畸形、骨折脫臼、脊椎側彎、駝背。	下午				郭建忠 213診	
兒童泌尿科 Pediatric Urology 兒童醫療大樓二樓						
膀胱尿逆流、腎水腫、疝氣、隱睾、尿道下裂。 請假醫師：陳國樑8/11	上午			陳國樑 213診		
	下午					陳國樑 213診
兒童神經外科 Pediatric Neurosurgery 兒童醫療大樓二樓						
先天性顱顏整型、腫瘤切除、脊髓缺陷、水腦症手術。	晚上		鄭宇凱 213診			
兒童眼科 Pediatric Ophthalmology 第一醫療大樓一樓						
斜視、視力矯正、倒睫毛、眼科整形。	上午					夏寧憶(女) 103診
	下午		夏寧憶(女) 110診	夏寧憶(女) 101診		
	晚上				夏寧憶(女) 101診	
兒童牙科 Pediatric Dentistry 復健醫療大樓三樓						
看牙恐懼之行為誘導、長牙評估、齶齒、多生牙、牙齒外傷處理。	上午					洪仲銳 365診 約診
	下午				洪仲銳 365診	
	晚上	洪仲銳 365診		洪仲銳 365診	洪仲銳 365診 約診	
中醫兒科 Chinese Medicine Pediatrics 兒童醫療大樓一、二樓						
過敏、氣喘、性早熟、食慾不振、兒童體質調理、妥瑞症、注意力不集中過動症。 中西醫聯合門診：週二鄭惟仁醫師 兒童過敏中西醫全人照護整合門診：週一王婕醫師 兒童生長發育中西醫聯合門診：週一、週五林怡君醫師	晚上	林怡君(女) 122診	鄭惟仁 123診			林怡君(女) 122診
		王婕(女) 210診				黃正豪 210診
兒童復健科 Pediatric Rehabilitation 復健醫療大樓二樓						
肩頸腰背關節疼痛、運動傷害、語言治療。	晚上		林千琳(女) 276診			

兒童胸腔科

兒童外科

兒童骨科

兒童泌尿科

兒童神經外科

兒童眼科

兒童牙科

中醫兒科

兒童復健科

孕產期憂鬱症的篩檢分析

中國醫藥大學身心介面研究團隊參與國際合作 研究成果榮登國際頂尖《英國醫學期刊》

懷孕及產後是女性罹患憂鬱症的高危險時期，也是女性人生當中對於身心健康的一大挑戰，中國醫藥大學身心介面研究中心（MBI-Lab）團隊參與國際合作研究產後憂鬱症的篩檢分析，更精準地篩檢出高危險族群，這項研究成果發表在影響係數四十分的国际頂尖期刊《英國醫學期刊》(British Medical Journal, BMJ)，受到醫學界的高度重視並廣泛引用。

中國醫藥大學身心介面研究中心團隊在醫學院蘇冠賓教授指導之下，多年來專注於憂鬱症的研究，完成相當多相關的臨床試驗，在國際的精神醫學領域上佔有重要之學術地位，這次參與世界58個研究中心國際合作之研究主題為孕產期憂鬱症的篩檢工具，研究匯集分析高達15557受試者的原始資料，並得出「以閾值11分以上之設定」能達到最高且更有效的篩檢結論。

蘇冠賓教授表示，孕期或產後憂鬱症是許多新手父母及醫護人員最關心的身心健康議題，為了讓醫療更適時介入高危險族群，簡單有效的篩檢是最重要的第一步，愛丁堡憂鬱量表（Edinburgh Postnatal Depression Scale, EPDS）是目前臨床上最常用的篩檢工具，然而，該工具使用上最大困難在於訂定的閾值（cut-off value）並不一致，因此，國際合作研究團隊進行大型資料分析，為了其敏感度（sensitivity）與特異度（specificity）兩者準確性極高。這次的大型研究屬於個人化資料統合分析，相對於傳統的統合分析，IPDMA不僅分析已發表的論文資料，更分析眾多研究背後受試者的原始資料，雖然花費更大的心力及時間，但得出的結果較傳統方法更加可靠！



身心介面研究中心（MBI-Lab）團隊

蘇冠賓教授是台灣身心醫學專家，致力於憂鬱症在大腦身心疾病的預防和治療，合併探索藥物及非藥物整合性治療與身心健康和大腦功能的機轉。MBI-Lab的成員不僅有專職研究人員，也有不同領域的專業人員，如精神科、中醫師、音樂治療師、心理師等，團隊更著重於臨床精神醫學的跨領域研究，也多次在國際期刊上發表令人振奮的研究結果。

脂肪的再生醫學新生命·脂肪間質幹細胞

現代人視脂肪為頭號公敵，從科學角度而言，脂肪是我們日常飲食中重要營養來源之一，即使在減重期間，也必須保有一定的脂肪攝取量。脂肪不僅能提供機體能量、保護器官、調節作用，甚至被應用於幹細胞再生醫學研究上，現經由醫學專家研究證實，脂肪中含有大量的間質幹細胞，具有多重分化及體外增生的潛能，能運用於組織與器官

的再生與修復。主要優點：(1)低侵入性(2)最多量的取得方式(3)醫學研究應用廣泛(4)「脂肪廢物」做「資源」儲存：全球「脂肪銀行」如火如荼的發展，幫助人們儲存脂肪，經過實驗室專業技術處理，從自體脂肪組織中分離培養出脂肪幹細胞並於低溫下長期凍存，在將來醫療許可時可提取使用，因此可以在疾病發生之前預先將自己的幹細胞儲存起來，儲存一個未來的健康人生。



主治醫師簡介



骨科部 **陳建聞** 醫師

◆ 學經歷

國立陽明大學醫學系醫學士
林口長庚醫院骨科部住院醫師
林口長庚醫院骨科部總醫師
林口長庚醫院骨科部脊椎外科研究醫師
林口長庚醫院骨科部主治醫師
中國醫藥大學附設醫院骨科部主治醫師

◆ 診治專長

脊椎骨折、脊椎退化性疾病及脊椎感染手術、
微創脊椎內視鏡手術、微創脊椎骨折椎體成型
術、頸椎人工椎間盤置換及頸椎固定融合手術
脊椎神經阻斷疼痛注射術、上下肢骨折重建手
術、退化性人工關節置換手術、骨質疏鬆及一
般骨科疾病治療



兒童醫院院長 **王志堯** 醫師

◆ 學經歷

英國牛津大學生化免疫學博士
中國醫藥大學醫學系醫學士
成功大學醫學院小兒學科特聘教授
成大醫院小兒過敏免疫科主任
成功大學過敏及臨床免疫研究中心(ACIR)主任
亞太過敏氣喘及臨床免疫學會理事長
行政院衛生署嘉義醫院副院長
中國醫藥大學兒童醫院院長
兒童過敏免疫風濕科主治醫師

◆ 診治專長

皮膚過敏、食物藥物休克、鼻子過敏、
氣喘疾病



大腸直腸外科 **黃晟璋** 醫師

◆ 學經歷

台北醫學大學醫學系畢業
馬偕紀念醫院外科部住院醫師、總醫師
馬偕紀念醫院外科部大腸直腸外科暨外傷科主治醫師
中華民國外科專科醫師
中華民國大腸直腸外科專科醫師
消化外科醫學會會員、高級外傷救命術認證
台灣外傷科醫學會會員
韓國首爾大學安南醫院達文西機械手臂微創手術訓練
秀傳亞洲遠距微創中心指導醫師
中國醫藥大學附設醫院外科部大腸直腸外科主治醫師

◆ 診治專長

腹腔鏡微創手術(3D腹腔鏡、經肛門內視鏡、
傳統腹腔鏡)、大腸直腸癌手術及化學治療、
大腸癌篩檢、無痛大腸鏡檢查及瘻肉切除手術
微創肛門瘻管與痔瘡手術(雷射消融、HET雙
極療法、Ligasure組織凝集刀痔瘡切除)、肛門
/會陰性傳染病諮詢及手術治療

中國醫藥大學榮獲2021《遠見雜誌》 台灣最佳私立大學排名第2、醫科大學第2



2021《遠見雜誌》「台灣最佳大學排行榜」揭曉，中國醫藥大學在國際學術影響力的重要指標「FWCI」拿下全國冠軍，在「學術成就」、「國際化程度」和「社會聲望」六大面向評比表現亮眼，榮獲私立大學排名第2、醫科大學第2。

遠見雜誌「台灣最佳大學排行榜」每年優化指標，2021年結合遠見民意研究調查、政府公開資訊、世界級學術資料庫愛思唯爾(Elsevier)的Scopus資料庫，以及SciVal研究分析指標，在今年納入評比的91間大學裡，調查指標以六大面向43項指標評比，公布五個類別大學前30強(醫學類為前六強)，讓各校明瞭自己學術特色和競爭優勢。

中國醫藥大學在「學術研究力」和「國際能見度」成績亮眼，不僅「學術成就」面向，從去年的全國第10大幅提升到第5，為私校之冠，「社會聲望」面向因研究成果積極落實全球永續發展目標(SDGs)，進步8個名次，「國際化程度」面向也因積極與國際合作研究，在國際合著論文與國際網路影響力成績斐然。

尖端再生醫學技術 細胞療法 治療新境界

癌症、退化性關節炎、脊髓損傷 治療新技術

- 自體免疫樹突細胞(DC)治療實體癌
- 自體免疫細胞(DC-CIK)治療實體癌
- 自體免疫細胞(CIK)治療血液惡性腫瘤
- 骨髓間質幹細胞移植(BMSC)治療關節炎、脊髓損傷

尖端醫療 智慧照護
您的健康 我們來顧

細胞治療中心諮詢專線：04-22052121分機5196、5197

細胞治療諮詢門診

疾病名稱	科別	醫師	門診時間(每週)
多型性膠質母細胞瘤及續發性腦瘤	神經外科	周德陽	星期四上午(025診)、星期五上午(026診) 星期二下午(025診)
	神經外科	陳春忠	星期二下午(026診)、星期四上午及晚上(026診) 星期五上午(021診)
	神經外科	劉俊麟	星期二、三、四、六上午(023診)
	神經外科	魏嵩泰	星期一晚上(023診)、星期二下午(023診) 星期三晚上(023診)、星期五上午(025診)下午(023診)
	神經外科	林宏霖	星期二上午(025診)、星期二晚上(026診) 星期四上午(022診)、星期四下午(026診)
	神經外科	鄭宇凱	星期二上午(022診)、星期二晚上(213診) 星期四下午(022診)
上皮性卵巢癌	婦科	洪耀欽	星期一上午(037診)
	婦科	葉聯舜	星期一下午(175診)、星期三上午(036診) 星期一上午(036診)
	婦科	張穎宜	星期二上午及下午(037診)、星期四上午(177診)
	婦科	林武周	星期二上午(175診)、星期四上午(036診)
	婦科	張維君	星期一上午(177診)、星期四上午及下午(175診) 星期五上午(036診)
胰臟癌	一般外科	楊美都	星期二上午、星期四下午(285診)
	血液腫瘤科	蔡明宏	星期一上午(296診)、星期三上午(298診) 星期四下午(295診)、星期五上午(291診)
	一般外科	葉俊杰	星期一下午(287診)及星期五下午(133診)
	一般外科	陳德鴻	星期二上午(287診)、星期三上午及下午(246診)
血液腫瘤科	白禮源	星期一上午及下午(292診)、星期三上午及下午(297診)	
攝護腺癌	泌尿部	黃志平	星期一上午(305診)、星期三下午(035診) 星期三上午(305診)
	泌尿部	楊啟瑞	星期二上午、星期四上午(033診) 星期五上午(305診)
	泌尿部	謝博帆	星期一、二、四上午(039診)、星期三上午(302診)
	放射腫瘤科	梁基安	星期一、五上午(052診)、星期三上午及下午(051診)
	泌尿部	張兆祥	星期一上午、星期四下午(301診) 星期三上午及下午(033診)
	泌尿部	吳錫金	星期五下午(033診)
頭頸癌	耳鼻喉部	陳國樑	星期一下午(302診)
	耳鼻喉部	花俊宏	星期一下午、星期四上午及下午(031診)
	耳鼻喉部	蔡銘修	星期二、三、五上午(031診)
	耳鼻喉部	鄒永恩	星期一下午、星期四上午(115診)、星期三下午(032診)
	耳鼻喉部	盧建吉	星期二上午(296診)、星期三下午(293診) 星期四、五上午(297診)
肺癌	耳鼻喉部	謝清昀	星期一下午(118診)、星期二上午及下午(032診) 星期二晚上及星期五上午(117診)、星期六上午(118診)
	胸腔科	夏德椿	星期一上午(291診)、星期一下午(291診) 星期三下午(201診)、星期五上午(293診)
	胸腔科	涂智彥	星期二上午及星期五上午(292診)、星期三上午(291診)
	胸腔科	陳韋成	星期二下午(231診)及星期四晚上(225診)
	胸腔科	陳鴻仁	星期二上午(291診)、星期四上午(291診)、星期五下午(192診)
脊髓損傷	胸腔科	廖偉志	星期一下午(226診)、星期二上午(201診) 星期四上午、下午(225診)、星期五上午(225診)
	神經外科	邱正迪	期一下午及晚上(022診)、星期三上午(022診) 星期四晚上(022診)
	神經外科	劉俊麟	星期二上午(023診)、星期三上午(023診) 星期四上午(023診)、星期六上午(023診)
	神經外科	許瑋麟	星期二下午(022診)、星期二晚上(023診) 星期五晚上(023診)
	骨 科	陳賢德	星期一上午(015診)、星期三下午(015診) 星期五上午及下午(015診)
骨 科	張建鈞	星期四上午及下午(016診)、星期五上午(019診) 星期六上午(016診)	

疾病名稱	科別	醫師	門診時間(每週)
肝癌	肝膽外科	鄭隆賓	星期一晚上(011診)、星期三上午(288診)
	消化內科	許偉帆	星期四下午(237診)、星期五上午(239診) 星期一晚上(166診)
	一般外科	葉俊杰	星期一下午(287診)及星期五下午(133診)
	一般外科	陳德鴻	星期二上午(287診)、星期三上午及下午(246診)
	消化內科	賴學洲	星期二上午(237診)、星期三上午(237診) 星期四上午(293診)、星期六上午(293診)
	消化內科	彭成元	星期一上午、星期三上午、星期四晚上(239診)
	消化內科	莊伯恒	星期一上午(293診)、星期一晚上(233診) 星期二下午(237診)
	一般外科	許士超	星期四下午及晚上、星期六上午(286診)
	一般外科	楊宏仁	星期一上午、星期五上午及下午(281診)
	消化內科	陳昇弘	星期一晚上(239診)、星期二上午(236診)
	消化內科	王鴻偉	星期三晚上(238診)、星期四上午(237診) 星期五下午(236診)
	放射腫瘤科	陳尚文	星期一上午及下午(051診) 星期二下午及星期五上午(053診)
乳癌	乳房外科	劉良智	星期一、三、四上午(241診)
	乳房外科	吳建廷	星期三下午、星期四上午及下午(243診) 星期二下午(243診)
	乳房外科	吳曜充	星期二上午、星期五上午及下午、星期六上午(241診)
	血液腫瘤科	邱昌芳	星期三、五上午(296診)及星期三下午(296診)
	放射腫瘤科	朱俊男	星期一、四、五下午(055診)、星期三上午(055診)
	放射腫瘤科	梁基安	星期一、五上午(052診)、星期三上午及下午(051診)
大腸直腸癌	乳房外科	陳芝蓉	星期一上午、星期二上午及星期五上午(243診)
	放射腫瘤科	賴宥良	星期一下午(052診)、星期二上午(053診) 星期四上午及下午(051診)
	大腸直腸外科	柯道維	星期一、四上午(283診)
	大腸直腸外科	張伸吉	星期二下午(282診)、星期五下午(283診)
	大腸直腸外科	陳奕彰	星期一晚上、星期二、六上午(283診)
	放射腫瘤科	簡君儒	星期六上午(052診)
關節炎	血液腫瘤科	林哲弘	星期三上午、星期四上午(295診)、星期五上午(299診)
	骨 科	洪士杰	星期二下午(013診)
	骨 科	陳賢德	星期一上午(015診)、星期三下午(015診) 星期五上午及下午(015診)
	骨 科	李光申	星期二下午(011診)、星期四上午(012診)
	骨 科	洪誌鴻	星期二上午(019診)、星期四上午(019診) 星期五上午(017診)
不分領域	骨 科	張建鈞	星期四上午及下午(016診)、星期五上午(019診) 星期六上午(016診)
	骨 科	馮逸卿	星期一上午及下午(011診)
腫瘤科	趙坤山	星期二上午、星期三下午(056診) 星期一、三、四下午(056診)	

尖端醫療 智慧照護
您的健康 我們來顧

腹膜腫瘤溫熱治療中心

腹膜是肚皮內覆蓋腹腔及腹內器官的組織，一旦長出惡性腫瘤，不論原發或轉移性腫瘤(常見：大腸直腸癌、卵巢癌、胃癌、闌尾癌)，會造成營養不良、腸阻塞、腹水等症狀。癌細胞容易廣泛侵襲腹膜，需整合特殊療法，才有根治機會。

腫瘤清除手術+腹腔溫熱化療

先以手術清除所有能看見的腫瘤，同一次手術中，再將加熱過的化療藥物注入腹腔，務求將腹腔內所有細小殘餘癌細胞徹底清除，減低復發風險。本中心運用微創腹腔鏡手術進行治療，為亞洲少數擁有該能力的醫院之一。

相對傳統靜脈注射化療，腹腔溫熱化療(HIPEC)好處有3點：

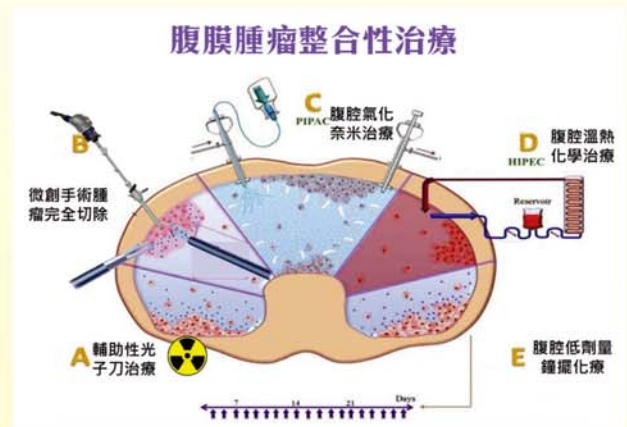
1. 文獻指出，對於卵巢癌、胃癌及大腸癌，HIPEC能有效提高存活率。
2. 膜腔腫瘤接受的化療藥物濃度大幅增加，加熱更提升化療效果
3. 化療範圍局限於腹腔內，對身體其他部位影響輕微，副作用較少

腹腔加壓霧化化療(PIPAC)

這是更嶄新的腹膜化療技術。我們會先將化療藥物用儀器加壓成為霧氣，再注入腹腔，吸收效果更佳，化療分佈更平均，病人耐受性也更好。醫學期刊《刺血針-腫瘤學》於2019年發表的重磅研究，證實治療安全，針對卵巢癌、胃癌及大腸癌的病人，其有效比率更達至60%至80%等。

細胞免疫療法

一般腹膜腫瘤對於傳統靜脈化療效果較差，我們運用細胞免疫治療來加強療效，於2019年5月始榮獲衛福部特准為以DC、DC-CIK、CIK來進行癌症治療，發現不僅免疫提升，副作用甚少。



整合相關科別，團隊治療

2021年初，本團隊於中國附醫成立『腹膜腫瘤溫熱治療中心』，整合各科資源，一同治療頑固的腹膜癌，提供：專業治療計畫、根治性醫療、營養輔助性諮詢、緩和性症狀治療。一步步陪伴患者，重拾健康。

諮詢專線：

04-22052121 分機 2938,2939



傷口造口照護諮詢門診

傷造口專業諮詢 照護更安心

你(妳)有遇到手術後身體部位多一處難以照顧的傷口或暫時/永久腸造口(人工肛門/人工膀胱)嗎？當面對特殊困難傷口造口卻不知如何諮詢或處理嗎？

中國醫藥大學附設醫院大腸直腸外科團隊，由擁有世界造口治療師協會(WCET)證照的傷口造口及失禁護理師(ET nurse; WOCN)，提供傷造口專業指導及居家照護諮詢。

服務內容：

1. 結腸造口、迴腸造口及空腸造口等病患，手術後造口護理衛教指導及諮詢。
2. 結腸灌洗護理衛教指導及諮詢。
3. 尿造口手術後造口護理衛教指導及諮詢。
4. 其他特殊傷口：如腸皮瘻管、引流管滲漏、胃或空腸造瘻口滲漏…等。
提供全面性完整照護及諮詢，讓病人及家屬居家照護更安心。

門診時間：

星期一至星期五，上午8:30-12:00，下午13:30-16:00
病人由傷口造口護理師評估及約診。採預約制
諮詢專線：04-22052121轉6356



兒童醫院院長 王志堯醫師 為兒童過敏帶來治療新福音



治療指引同步全球 「棄」喘「免」敏國際權威

王院長為亞太過敏氣喘及臨床免疫學會(APAACI)候任理事長，並擔任國際過敏組織(WAO)教育委員會委員、國際過敏期刊(WAO Journal)及亞太過敏期刊(AP Allergy)主編，每年為全球亞太地區制定與國際接軌的治療方法，編著有《兒童氣喘指引》、《兒童皮膚炎治療指引》以及《過敏性鼻炎治療指引》三本亞太醫療專業用書，灼見王院長在國際上的引領地位。

中部首推「棄喘免敏家庭治療計畫」促使8成病童達到抗敏目標

在王院長領軍下，兒童醫院的過敏免疫風濕科，將自八月起在中部首開「過敏診斷治療中心」，結合中國醫藥大學附設醫院中醫兒科對中草藥療法的研究與專業，於兒童過敏中西醫全人照護整合門診，提供過敏病童同步國際的個別化「家庭治療計畫」，包含藥物治療、舌下減敏治療與家庭環境改善方案，並進行一年的門診追蹤。根據王院長研究統計有80%病童能有效減少氣喘過敏症狀。

門診時間

週二下午123診、週四晚上123診

防疫新選擇——中醫大 抗冠方劑

本院中醫部黃升騰部主任開發「中醫大抗冠方劑」，嚴選黃耆、白朮、防風、藿香等9種可固護人體正氣、化濕解毒的藥材，做成茶包形式方便民眾飲用，可增強免疫力，預防病邪侵入人體。

中國醫藥大學校長洪明奇院士帶領的研究團隊實驗結果顯示，**中醫大抗冠方劑可阻斷新冠病毒棘蛋白與人體細胞ACE2受體結合，抑制病毒感染的效率。**

Q：變種病毒來勢洶洶，中醫大抗冠方劑可抑制變種株嗎？

細胞實驗結果顯示中醫大抗冠方劑對於英國變種株(B.1.1.7)、南非變種株(B.1.351)及印度非主流變種病毒(B.1.618)抑制效果良好。

Q：我的體質適合飲用中醫大抗冠方劑嗎？

中醫大抗冠方劑性質平和，多數民眾皆適合飲用，但因仍屬藥品，需在中醫師指導下才可開立並飲用。

欲評估個人體質，請至中國附醫美德醫療大樓中醫部門診諮詢。

洽詢專線：中醫部 04-22052121 分機4561

脈衝光打造水亮雙眸—— 改善乾眼症最佳選擇！

快速、無痛、迅速緩解眼睛乾澀痠脹！

乾眼症需要常常點藥水很麻煩？

上班族整天盯螢幕好辛苦？

乾眼症新福音！眼周專用的高固頻脈衝光，能促進淚水油脂分泌，保護淚水，達到鎖水保濕的作用，同時收縮血管、減少長期乾眼造成的血絲，完整3+1療程，可以有效改善乾眼造成的痠脹乾澀、減少點藥水的頻率。搭配醫師專業睑板腺疏通擠壓術，改善眼周泛紅發炎狀況，讓治療效果更加倍！

諮詢窗口：22052121-1141或1143(眼科醫學中心)



◎門急診收費標準(自109年1月1日起適用)

掛號費	門 診				急 診	
	日診：初診150元·複診150元 夜診：150元				300元	
基本部份負擔	西醫	轉診	中醫	牙醫	第一級、第二級	第三級~第五級
	420元	170元	50元	50元	450元	550元

◎轉診單有效期限90天。 ◎相關疾病者持轉診單就醫，一個月內可享四次部分負擔170元

◎門診部份負擔減免身份(繳費時敬請主動出示證件) ◎藥費部份負擔

1.榮民、福保	免部分負擔	6.產 檢	免部分負擔	藥 費	藥費負擔	藥 費	藥費負擔	藥 費	藥費負擔
		2.重大傷病		7.三歲以下	100元以下	0元	401-500元	80元	801-900元
3.肺結核手冊	免部分負擔	8.殘障手冊	部份負擔50元	101-200元	20元	501-600元	100元	901-1000元	180元
4.職業傷害		9.住院、手術第一次回診	部份負擔170元	201-300元	40元	601-700元	120元	1000元以上	200元
5.百歲人瑞		10.轉 診	部份負擔170元	301-400元	60元	701-800元	140元		

◎就醫服務諮詢專線(04)22052121

- 服務台分機：5116、3116 ●癌症病人就診服務中心分機：7112或專線(04)22334780 ●親子諮詢中心分機：2129
- 身心障礙就醫服務諮詢：1423 ●毒藥物諮詢專線：(04)22251437 ●國際醫療諮詢專線：(04)22334502.22337356
- 24小時自殺防治中心專線：(04)22369302 ●第二次、第三次慢箋預約領藥服務：2268 ●健檢中心分機：5620~5623
- 減重及第二型糖尿病手術諮詢專線(減重外科)：1641 ●減重及第二型糖尿病手術諮詢專線(國際代謝形體)：7688 ●轉診服務分機：3140

◎衛教、諮詢服務

服務時間	服 務 項 目	諮 詢 、 服 務 地 點	聯 絡 人	分 機
24小時	藥物諮詢	藥劑部	輪值人員	3154
08:30-12:00 13:30-17:00	中醫保健諮詢	美德醫療大樓1樓 中醫諮詢中心	輪值護理師	1185
08:30-12:30 13:30-17:30	產科衛教諮詢	復健醫療大樓1樓 婦產科門診	洪靜琦	2188
08:00-12:00 13:00-17:00	婦科衛教諮詢	復健醫療大樓1樓 婦產科門診	張秀慧	4145
	B、C型肝炎、肝臟疾病衛教諮詢	兒童醫院2樓 肝病中心	林意婷	2264
	腎臟疾病保健諮詢	立夫醫療大樓2樓255診、美德醫療大樓6樓腎臟病衛教室	汪碧雲、林秋芬、陳勤惠	3255、1669 1670
	美沙東門診諮詢、酒(藥)癮諮詢	美德醫療大樓1樓 精神科診區	王郁乃、李文瑩	1183
	精神疾病及衛教諮詢	美德醫療大樓5樓 精神科診區	精神科護理師	1559
	社會、心理、經濟、福利、社會保險等諮詢	第一醫療大樓地下1樓 社會工作室	輪值社工師	1423
	兒科遺傳及一般疾病諮詢	兒童醫院1樓 兒科衛教室	張晏殷、童宜賢、徐鈺珍	2128、2132 2135
	內科、糖尿病、高血壓、戒菸等諮詢	癌症中心大樓2樓 家醫科衛教室	郭亭盈	7204
	不孕症問題、試管嬰兒相關資訊	立夫醫療大樓7樓 生殖醫學中心	沈嘉柔、張言琪	3760
	營養諮詢	立夫醫療大樓2樓 253診	輪值營養師	3253、3241
08:00-13:00 13:30-17:00	高血壓、高血脂、糖尿病、肝膽腸胃疾病、痛風、戒菸、術後照護等衛教諮詢	立夫醫療大樓2樓 一般疾病衛教中心(253診對面)	輪值護理師	3207
	糖尿病衛教諮詢	立夫醫療大樓2樓 229診	葉桂梅、張堯婷、張瑰琦 呂莉君、張蕙方 護理師	3229、3246
08:30-12:30 13:30-17:30	癌症相關資訊、資源與支持、疾病照護諮詢、營養諮詢、衛教手冊/康復用品提供、情緒心理支持、病友支持性團體辦理	癌症中心大樓2樓 癌症資源中心	胡郁珮個管師 王治凱心理師	7272、7277
24小時	緩和醫療相關服務諮詢	美德醫療大樓11樓	輪值護理師	1051、1052
08:30-12:00 13:30-17:00	免費四項癌症篩檢：子宮頸癌/乳癌/大腸癌/口腔癌戒檯衛教諮詢	立夫醫療大樓1樓癌症篩檢站、癌症中心大樓1樓癌症篩檢站	個管師	2376、2377
08:30-12:00 13:00-17:00	減重及第二型糖尿病手術諮詢	癌症中心大樓6樓 國際代謝形體醫學中心	個管師	7685、7688
08:00-17:00	預立醫療諮商門診	癌症中心大樓2樓 206診	陳婷婷	1031

【本院戒菸服務，請洽家醫科、胸腔科、精神科戒菸門診。一氧化碳中毒症狀：頭痛、暈眩想吐、四肢無力、意識不清、死亡，如有症狀請速就醫。】

夏日小清新

夏日拒當“聞腋”青年，除味三妙方

- **腋下頂漿汗腺刮除手術**～腋下0.5公分傷口，利用旋轉刮刀將頂漿汗腺切除，需恢復期，傷口小，症狀可改善8-9成以上。
- **清新微波熱能止汗系統(miraDry)**～利用微波技術，治療腋下多汗，減少排汗量，改善體味、汗臭。(可能需要進行第二次治療、無傷口、恢復期較短)
- **腋下肉毒桿菌素注射**～抑制神經元末梢乙醯膽鹼釋放，阻斷神經對肌肉的傳導，抑制汗腺分泌，無需恢復期、但每六個月需施打。對於症狀嚴重，較不適合。

因個別狀況不同，請先諮詢醫師之建議後，再依個人實際狀況進行安排。



美容醫學中心兒童醫療大樓11樓
諮詢專線：04-22052121分機2020、2021



配合防疫，110年8月健康講座暫緩舉辦

因新冠肺炎疫情警戒提升至第三級，故暫停衛教講座相關活動

◎意見反映管道

- 1.電話：0800-004454(0800-您妳事是我事)
04-22052121轉4201
- 2.MAIL：answer@mail.cmuh.org.tw
- 3.意見箱：各棟大樓大廳及各病房區

◎愛心捐款方式

- 1.親至本院立夫醫療大樓或急重症醫療大樓一樓服務台捐款(洽詢分機1423)
- 2.其他捐款方式
 - *戶名：中國醫藥大學附設醫院仁愛社會福利基金
郵政劃撥帳號:02673804
(亦可指定(1)腫瘤專戶(2)精神科專戶,請在備註欄位註明)
 - *戶名：中國醫藥大學附設醫院(請在備註註明緩和醫療專戶)
郵政劃撥帳號：20101080
 - *戶名：兒童醫院慈善專戶
ATM轉帳 永豐銀行北台中分行(807)
帳號:012-018-0003587-9 轉帳後請聯絡04-22052121轉1423

◎國民健康署免費四項癌症篩檢(請攜帶健保卡)

- 1.子宮頸癌篩檢
適用對象：年滿30歲以上的婦女，每年皆可做一次篩檢。
- 2.口腔篩檢
適用對象：年滿30歲以上，有抽菸、嚼檳榔者，不論性別、皆可以受檢。
- 3.乳癌篩檢
適用對象：年滿45歲以上、69歲以下的婦女，2年內未做過檢查者年滿40歲以上、44歲以下的婦女，二等親內曾罹患乳癌(須附證明書)，2年內未做過檢查者
- 4.大腸直腸癌篩檢
年滿50歲以上、75歲以下，不論性別，2年內未做過大便潛血反應者
詢問處：癌症篩檢單一窗口詢問電話：04-22052121轉2376、2377

◎病人就醫安全指引

- 1.確認您所要看診的科別及主治醫師
- 2.確認醫師完全瞭解您的主訴
- 3.當您有疑問時，應勇於向醫院提出反應及建議
- 4.確認醫師針對您病情需要給予必要的處置、處方、檢驗、檢查
- 5.確認醫師、護理人員、醫事人員對您的健康問題及治療方法已充分提供需要的醫療資訊
- 6.確認您在沒有疑慮之情況下接受醫療服務
- 7.確認醫師完全瞭解您曾對何種藥物過敏、長期服用之藥物及特殊身體狀況(如懷孕務必告知)
- 8.確認醫院藥局對您的處方完全核對與解說

◎器官捐贈

為使有限的生命可化為無限大愛，本院立夫醫療大樓、急重症中心大樓服務台、以及住院中心提供「器官捐贈同意書」表格，作為決定器官捐贈之依循，且服務台電腦提供健保IC卡讀卡服務，可查詢器官捐贈註記。(洽詢分機：1424)

◎安寧緩和醫療服務

為維護您的醫療自主權，本院立夫醫療大樓、急重症中心大樓服務台、以及住院中心提供「預立選擇安寧緩和醫療意願書」、「不施行心肺復甦術(Do Not Resuscitate)同意書」、「醫療委任代理人委任書」，使醫療團隊對末期病人，得在尊重其意願之情形下，施予積極性之緩和醫療，並提供減輕或免除其痛苦之最佳支持性醫療照護措施。預立醫療照護計畫可以保障病人的自主醫療意願，本院提供「預立醫療照護諮商」門診。(洽詢分機：1031)

◎提醒您

- 1.本院為衛生福利部核定之教學醫院，門診、住院、急診及各檢查室，提供實習學生學習場所，若造成您不舒服，請您直接向工作人員反映，我們會立即協助處理，謝謝您！
- 2.本院全面禁菸，違者最高罰一萬元。

加護病房位置及探訪時間 「※為了您及家人的健康，入內訪客請先洗手並戴口罩。」 門禁管制時間：夜間21：00～翌日07：00

加護病房	地理位置	探訪時間	加護病房	地理位置	探訪時間
腦中風暨神經重症加護病房 SNCU	急重症中心大樓 11F	上午 10:30-11:00 下午 14:00-14:30 晚上 19:00-19:30	呼吸照護中心 RCC1、RICU	兒童醫院 10F	上午 10:30-11:00 下午 14:00-14:30 晚上 19:00-19:30
神經外科加護病房 NSCU	急重症中心大樓 3F		呼吸照護中心 RCC2、3	復健醫療大樓 8F	
第二外科加護病房SCU2	急重症中心大樓 2F		新生兒加護病房 NICU	兒童醫院 5F	
第一外科加護病房SCU1	立夫醫療大樓 8F		兒科加護病房 PICU	兒童醫院 5F	上午 10:30-11:00 晚上 19:00-19:30
內科加護病房 MICU	兒童醫院 9F		病室 SBR	兒童醫院 5F	
心臟科加護病房 CCU	兒童醫院 9F		燒傷中心 BURN	復健醫療大樓 14F	上午11:20-12:00 晚上 18:30-19:10
			嬰兒室	立夫醫療大樓 9F	上午11:00-11:30 晚上 19:00-19:30

停車場優惠措施

停車場	車種		備註
	機車	汽車	
育德立體停車場		40元/時	憑當日門診收據左下方提供QR code，停車繳費時可享優惠一小時。
復健停車場		40元/時	憑當日門診收據左下方提供QR code，停車繳費時可享優惠一小時。
五權立體停車場	30元/次	40元/時	憑當日門診收據左下方提供QR code，停車繳費時汽車可享優惠一小時，機車可享優惠乙次。
中正停車場	20元/6小時		憑當日就醫看診收據及機車停車磁扣兌換病友機車停車優惠券可享6小時優惠乙次。

商場

提供就診民眾及住院病人多樣化商品選擇，24小時超商、美食街及醫療用品...等以方便日常所需。

總院(立夫) → 急重症中心

發車時間(週一至週五)

07:30	07:40	07:55	08:05	08:20	08:30	08:45
08:55	09:10	09:20	09:35	09:45	10:00	10:10
10:25	10:35	10:50	11:00	11:10	11:20	11:30
11:40	12:00	12:20	12:30	12:50	13:10	13:20
13:30	13:40	13:55	14:05	14:20	14:30	14:45
14:55	15:10	15:20	15:35	15:45	16:00	16:10
16:25	16:35	16:50	17:00	17:15	17:25	17:40
17:50	18:10	18:30	18:50	19:15	19:40	20:05
20:30	20:55	21:20	21:45			

發車時間(週六)

07:30	07:40	07:55	08:05	08:20	08:30	08:45
08:55	09:10	09:20	09:35	09:45	10:00	10:10
10:25	10:35	10:50	11:00	11:15	11:25	11:40
11:50	12:00	12:15				

急重症中心 → 總院(立夫)

發車時間(週一至週五)

07:30	07:45	07:55	08:10	08:20	08:35	08:45
09:00	09:10	09:25	09:35	09:50	10:00	10:15
10:25	10:40	10:50	11:00	11:10	11:20	11:30
11:50	12:10	12:40	13:00	13:20	13:30	13:45
13:55	14:10	14:20	14:35	14:45	15:00	15:10
15:25	15:35	15:50	16:00	16:15	16:25	16:40
16:50	17:05	17:15	17:30	17:40	18:00	18:20
18:40	19:05	19:30	19:55	20:20	20:45	21:10
21:35	22:00					

發車時間(週六)

07:30	07:45	07:55	08:10	08:20	08:35	08:45
09:00	09:10	09:25	09:35	09:50	10:00	10:15
10:25	10:40	10:50	11:05	11:15	11:30	11:40
11:55	12:05	12:15				

就醫交通資訊

下車地點：兒童醫療大樓前

台中客運：35 僑光科技大學↔南區公所
131 北屯行政大樓↔朝陽科技大學
統聯客運：61 台中車站↔大雅
77 中港統聯轉運站↔慈濟醫院
18 老虎城↔興大附農
東南客運：67 東海別墅↔台中火車站

下車地點：中山堂 或 中國醫藥大學站

統聯客運：25 台中車站↔僑光科技大學
61 台中車站↔大雅

下車地點：五權學士路口

全航客運：5 干城↔僑光科技大學
台中客運：6 台中車站↔忠義里
9 台中車站↔清水(高美路口)
29 台中車站↔嶺東科技大學
35 僑光科技大學↔南區公所
70 綠川東站↔嶺東科技大學
131 北屯行政大樓↔朝陽科技大學
154 台中女中↔大甲區公所
統聯客運：56 干城↔嶺東科技大學
61 台中車站↔大雅
81 中港統聯轉運站↔台中車站
25 台中車站↔僑光科技大學

高鐵路快捷

159 高鐵台中站↔中山堂站

干城車站(20~25分鐘一班次)

週一至週五 07:40~12:20、13:15~21:05

週六 07:40~12:10

上車地點：公園路雙十路口

立夫醫療大樓↔急重症中心(10~15分鐘一班次)

週一至週五 07:30~21:55

週六 07:30~12:30

莒光新城

莒光新城↔中國 08:25

中國↔莒光新城 10:30

潭子北屯線

班次	時段	潭子↔中國	中國↔潭子
第一班	上午	07:40	08:30
第二班		09:00	09:50
第三班		10:30	11:10
第四班	下午	12:50	13:30
第五班		14:00	14:50
第六班		15:30	17:00

交通接駁車



中國醫藥大學附設醫院 院區配置圖

CHINA MEDICAL UNIVERSITY HOSPITAL MAP

