

健康 · 關懷 · 創新 · 卓越

2月
2022 FEBRUARY

HIMSS Analytics **5** STAGE
EMRAM



中國醫藥大學附設醫院
China Medical University Hospital

門診時間表

OPD SCHEDULE

- 掛號就診須知、就醫注意事項
- AI人工智慧門診、整合照護門診、病歷影本及拷貝X光申請流程
- 國際醫療/輝耀門診
- 內科部 胸腔內科、胸腔腫瘤、內分泌新陳代謝科
風濕免疫科、感染科
- 內科部 一般內科、腎臟內科、消化內科、血液腫瘤科
- 內科部 心臟血管系、神經內科
- 外科部 胸腔外科、一般外科、肝臟移植門診、大腸直腸外科、大腸腫瘤、整形外科、美容中心自費門診
- 外科部 乳房腫瘤、乳房重建、心臟外科、急症外科、減重外科、神經外科
- 國際代謝形體醫學中心、泌尿科、泌尿腫瘤、骨科
- 婦產科部 女性整合門診、一般婦產科、不孕症門診、婦科腫瘤、婦女就醫須知
- 眼科、耳鼻喉科、全方位聽覺健康中心、營養諮詢自費門診、腫瘤營養諮詢自費門診
- 高壓氧門診、放射腫瘤科、家庭醫學科
- 老人特別門診、體重控制特別門診、疼痛科、皮膚科、復健科
- 精神科門診、中醫部 中西醫結合科
- 中醫部 中醫傷科、中醫婦科
- 中醫部 中醫內科、埋線門診、睡眠中心門診
- 中醫部 中醫兒科、小兒氣喘特別門診、針灸科
- 牙醫部 兒童牙科、兒童身心障礙門診、根管治療科、齒顎矯正科、牙周病科
家庭牙醫學科、口腔顎面外科、義齒修復科、人工植牙
- 兒童醫院 健兒門診、一般兒科、兒童心臟科、兒童血液腫瘤科
- 兒童醫院 兒童遺傳及內分泌科、兒童腎臟科、兒童過敏免疫風濕科、兒童發展及行為科、兒童青少年心醫科
- 兒童醫院 兒童感染科、兒童神經科、兒童肝膽腸胃科、新生兒科
- 兒童醫院 兒童胸腔科、兒童外科、兒童骨科、兒童泌尿科、兒童神經外科、兒童眼科、兒童牙科、中醫兒科、兒童復健科
- 健康講座 25 新進主治醫師介紹 26 特色醫療專區
- 就醫服務諮詢、收費標準 31 健康講座

2月 FEB

日	一	二	三	四	五	六
		1 春節	2 初三	3 初四	4 初五	5 初六
6	7	8	9	10	11	12
13	14	15	16	17	18	19
二十	廿一	廿二	廿三	廿四	廿五	廿六
27	28					
廿七	和平紀念日					

2/1初一(星期二)門診休診, 急診正常
2/2初二(星期三)門診休診, 急診正常
2/3初三(星期四)上午及下午正常門診, 夜間門診停診
2/4初四(星期五)正常門診
2/5初五(星期六)正常門診
2/28和平紀念日(星期一)上午及下午正常門診, 夜間門診停診

3月 MAR

日	一	二	三	四	五	六
		1 廿九	2 三十	3 初一	4 初二	5 初三
6	7	8	9	10	11	12
13	14	15	16	17	18	19
二十	廿一	廿二	廿三	廿四	廿五	廿六
27	28	29	30	31		
廿五	廿六	廿七	廿八	廿九		

中國附醫 音聲與吞嚥 / 睡眠醫學中心

跨科部整合專業醫療服務

- 睡眠呼吸中止症之診斷、治療、手術
精準診斷檢查及第四代達文西手臂微創手術治療
- 嗓音美容治療
耳鼻喉科醫師與語言治療師提供專業嗓音評估與個別化治療
- 吞嚥復健治療
整合耳鼻喉科及復健科之專業團隊提供一站式的完整服務

諮詢專線：04-22052121分機1239 音聲與吞嚥中心
04-22052121分機1781 睡眠醫學中心



中國醫藥大學附設醫院

電話：04-22052121

院址：台中市北區育德路2號

網址：http://cmuh.tw

◎ 臺北分院 電話：02-27919696 院址：臺北市內湖路二段360號(原內湖醫院)
 ◎ 新竹分院 電話：03-5580558 院址：新竹縣竹北市興隆路一段199號
 ◎ 豐原分院 電話：04-25223522 院址：臺中市豐原區中正路199號
 ◎ 臺中分院 電話：04-22121058 院址：臺中市東區自由路二段296號
 ◎ 惠和分院 電話：049-2321188 院址：南投縣草屯鎮平等街140號
 ◎ 兒童醫院 電話：04-22052121 院址：臺中市北區學士路95號
 ◎ 中國醫藥大學北港附設醫院 電話：05-7837901 院址：雲林縣北港鎮新街里新德路123號
 ◎ 臺南市立安南醫院 電話：06-3653111 院址：臺南市安南區長和路二段66號

掛號須知



宗旨：促進人類健康基本人權
價值：以病人為尊、以員工為重、以醫院為榮
目標：建立優質與安全的友善醫療環境
提供國際級水準的特色醫療服務
致力符合需求的創新與尖端研究
推動全人醫學教育並且培訓人才
發展人工智慧醫院以及生醫產業
願景：成為世界一流的中西醫學中心

掛號服務

- APP服務：行動掛號、預約查詢、進度查詢、用藥服務
衛教資訊、交通資訊、就醫指南、中藥服務
- 網路掛號服務：網址 <http://cmuh.tw>
- 人工掛號服務(04)22056631週一至週五8:00-17:00，週六8:00-12:00
- 電腦自動掛號機及導覽機：各醫療大樓1樓大廳
- 現場掛號服務：**立夫醫療大樓、癌症中心大樓**掛號服務時間，自上午7:00開放取票等候(每人限抽一張號碼牌，每位醫師掛二個名額)，**第一醫療大樓、立夫醫療大樓、兒童醫療大樓、復健醫療大樓、美德醫療大樓、癌症中心大樓、急重症中心大樓**共7棟大樓，11個櫃台於上午8:00受理現場掛號，8:30開放愛心窗口服務。
- 提醒您可於上午8:00依看診棟別就近掛號，無需提前於立夫醫療大樓門口排隊，以節省您寶貴的時間。
- 已完成預約掛號者不可更換當日現場號，請依看診號碼於診間插卡報到。**
- 電話語音掛號

電話語音掛號 (若輸入錯誤，請按"*"回到前一步驟)

電話或網路查詢診間已看診人次 (非掛號號碼) 僅供參考，應以現場診間看診為主。



- 預約掛號專線：(04)22012060-61 (兩線)；22012051-53 (三線) (院內請撥80)
- 快速掛號請按：0 複診掛號請按：1 初診掛號請按：2 取消掛號請按：3 語音查詢請按：4 診間已看診人數：5
- 輸入病歷號請按：1 輸入身分證號或居留證號請按：2
- 以下請依照語音指示操作

預約掛號

- 掛當日門診，請於上午11:30以前，下午4:30以前，晚上8:30以前掛號。
- 二個月內都可以掛號(不含二個月後的當日，舉例10月10日掛號，可預約12月9日之前的門診時間)。
- 取消掛號，請於當次門診結束前辦理。
- 約診掛號：須由診間醫師掛號或開出約診單後至櫃台掛號。



就醫注意事項 ※若姓名、電話等基本資料異動，請於就醫前至櫃檯辦理

(若有任何掛號與費用問題，敬請於上班時間(週一至週五8:00-17:00，週六8:00-12:00)來電04-22052121轉3171、5106詢問，謝謝您的配合！)

- 門診看診時間：週一至週五：早上8:30-12:00，下午1:30-5:00，晚上6:00-9:00
週六：早上8:30-12:00 (中醫下午1:30-5:00)
- 初診與住院病人請簽署一般同意書，以保障您的就醫權利；初診病人請於看診前，攜帶身分證及健保卡至櫃檯確認基本資料，感謝您的配合。
- 未攜帶健保IC卡緊急就醫者，請於十日內，補件及退費手續。
- 慢性病連續處方箋第二、三次領藥，可櫃檯、電話、網路、APP預約領藥。亦可櫃檯批價後藥局領藥。
服務時間：週一至週五8:00-22:00；週六8:00-14:00
- 門診叫號原則：依診間燈號由1.2.3.開始叫號，6-15號為初診、轉診保留號。
- 過號病人看診方式：報到以後，由跟診人員為您安排插號順序就診。(現場掛號保留號碼，比照此原則)
- 敬老專案：報到以後，由跟診人員為您安排敬老號就診
- 門診時間表記載的醫師請假日期僅供參考；請於就醫前，於本院網站網路掛號點選個別醫師，可查詢最新請假訊息或利用「App查詢行動掛號系統」；歡迎利用網路或APP可查詢看診進度，節省您等候的時間。
- 維護門診看診品質，進入診間看診請關閉行動電話。
- 冒用他人健保卡將觸及刑法，本院將依法處理。看診請配合雙證確認身分須帶身分證及健保IC卡，6歲以下請帶健保IC卡及兒童健康手冊。
- 申請郵寄檢驗報告(血液/尿液/糞便等三類)，請向各批價櫃檯辦理。
- 近日常有詐騙集團冒用本院名義，進行詐騙，請小心查證，以免受騙，可打165向警政單位報案。
- 本院於立夫醫療大樓服務台，提供民眾借用『嬰兒幼童安全座椅』，僅供本院新生兒出院當天使用。
- 本院提供優質母乳哺育環境，於下列地點設置哺乳室，歡迎多加利用：(1)兒童醫院二樓兒科門診區 (2)復健醫療大樓一樓婦產科門診區 (3)癌症中心大樓一、二樓 (4)急重症醫療大樓1樓兒科診療區
- 考量寵物進入醫院感染之虞，除狗醫師與導盲犬之外，嚴禁寵物進入醫院。



X光、心電圖、抽血檢查服務時間 ※請於門診前完成相關檢查。			
服務時間	X光室	抽血站	心電圖室 其他檢查室
星期一至星期五	8:00-22:00	7:00-22:00	8:00-21:00 8:00-17:00
星期六	8:00-14:00	7:00-16:00	8:00-12:00

* 於本院就醫請佩戴口罩，並配合量測體溫及查證旅遊史。

AI人工智慧門診

時間/星期	星期一 MON (7.14.21.28)	星期二 TUE (1.8.15.22)	星期三 WED (2.9.16.23)	星期四 THU (3.10.17.24)	星期五 FRI (4.11.18.25)	星期六 SAT (5.12.19.26)
上午	231診 徐武輝(胸腔)	225診 陳家弘(胸腔)	223診 陳家弘(胸腔)	101診 蔡宜佑(眼科)	103診 陳文祿(眼科)	123診 蔡輔仁(兒醫)
	101診 蔡宜佑(眼科)	101診 蔡宜佑(眼科)	241診 劉良智(乳外)	241診 劉良智(乳外)	102診 林正明(眼科)	241診 吳耀充(乳外)
	103診 陳文祿(眼科)	102診 林正明(眼科)	103診 陳文祿(眼科)	803診 徐武輝(胸腔)	241診 吳耀充(乳外)	101診 蔡宜佑(眼科)
	241診 劉良智(乳外)	381診 郭錦錫(腎臟)				
	123診 蔡輔仁(兒醫)	807診 趙坤山(癌症)				
	801診 張坤正(心臟)	241診 吳耀充(乳外)				
下午	225診 陳家弘(胸腔)	313診 張坤正(心臟)	223診 陳家弘(胸腔)	231診 徐武輝(胸腔)	125診 王仲興(兒醫)	
	315診 張坤正(心臟)		313診 張坤正(心臟)	615診 郭錦錫(腎臟)		
	101診 蔡宜佑(眼科)		102診 林正明(眼科)			
	125診 王仲興(兒醫)		123診 蔡輔仁(兒醫)			
			125診 王仲興(兒醫)			
		056診 趙坤山(癌症)				
晚上	125診 王仲興(兒醫)				123診 蔡輔仁(兒醫)	
					125診 王仲興(兒醫)	

**專業醫師經驗
+
結合AI大數據**

- ★雙重確認
- ★診斷準確
- ★簡易流程
- ★融入門診
- ★增加效率

◎整合照護門診時間表

時間/星期	星期一 MON (7.14.21.28)	星期二 TUE (1.8.15.22)	星期三 WED (2.9.16.23)	星期四 THU (3.10.17.24)	星期五 FRI (4.11.18.25)	星期六 SAT (5.12.19.26)
整合照護門診						
五權院區						
上午	196診 陳冠妃(神內)	197診 蔡崇豪(神內)	192診 林讓都(神內)	195診 楊玉婉(神內)	191診 黃偉師(神內)	●整合照護門診為提供多種慢性病及多重用藥的特殊門診 ●前二碼為診間號碼代號 ●諮詢電話： (04)22052121 轉3270 或 7261 ●歡迎洽詢門診醫師並多加利用
	206診 徐華樑(家醫)	192診 黃匯淳(神內)	202診 賴明美(家醫)	192診 許怡婷(神內)	192診 盧菁華(神內)	
下午	196診 敖瑀(神內)				202診 賴冠宇(高齡)	
	206診 林志學(家醫)					
三高整合門診(立夫院區) 高齡整合門診(五權院區) 高齡憂鬱失智門診(美德院區)						
上午	289診 賴明美(高齡)	316診 呂尚燭(心臟)	235診 張志宗(腎臟)	313診 柯伯彥(心臟)	283診 楊沛怡(高齡)	●諮詢電話： (04)22052121 轉3270 或 7261 ●歡迎洽詢門診醫師並多加利用
		235診 王怡寬(腎臟)		565診 廖俊惠(高齡)	315診 陳恬恩(心臟)	
下午		298診 魏玉亭(高齡)				
	281診 高湘涵(高齡)	315診 柯伯彥(心臟)	205診 戴廷羽(高齡)	298診 賴冠宇(高齡)	317診 謝禮全(心臟)	
	315診 張坤正(心臟)		315診 吳宏彬(心臟)		235診 王怡寬(腎臟)	
	235診 張志宗(腎臟)	298診 林志學(高齡)				
高齡骨鬆整合門診				高齡失智整合門診		
下午	206診 林志學(高齡)				206診 林亭延(中內)	諮詢電話：(04)22052121 轉2658(骨鬆)、7262(失聰)

▶ 病歷影本及影像光碟申請流程 (為避免重複檢查，請善用影像資源共享(CT、MRI、PET)珍惜健保資源)

申請種類	1.X光片 2.病歷複印 3.中文病歷摘要	
申請地點	立夫醫療大樓住院中心「複印病歷申請/領取處」	醫學影像部櫃檯 (僅申請影像光碟)
受理時間	週一至週五：上午8:30-下午17:00 週六：上午8:30-12:00 註：超過受理時間於次一工作日辦理。現場取件須等候90分鐘；亦可預約取件，以減少您等候時間。	週一至週五：上午8:30-晚上21:00 週六：上午8:30-12:00 註：超過受理時間於次一工作日辦理
申請程序	立夫醫療大樓住院中心「複印病歷申請/領取處」申請(無須收掛號費)	醫學影像部櫃檯申請(無須收掛號費)
領取地點	1.立夫醫療大樓住院中心「複印病歷申請/領取處」取件 2.由本院郵寄	1.醫學影像部櫃檯取件 2.由本院郵寄
申請資格及相關證明文件	病人本人申請	身分證正本始得申請。
	委託代理人申請	(1)病人身分證正本 (2)代理人身分證正本 (3)病人之委託同意書。
	未成年人資料申請	1.由法定代理人申請：(1)法定代理人身分證正本；(2)法定代理人與病人之關係證明文件(戶口名簿正本或病人身分證正本)。 2.由代理人申請：(1)法定代理人身分證正本；(2)法定代理人與病人之關係證明文件(戶口名簿正本或病人身分證正本)；(3)法定代理人之委託同意書；(4)代理人身分證正本。
	往生者資料申請	(1)具繼承權者之身分證正本；(2)與病人之關係證明文件；(3)病人除戶證明(戶籍謄本或死亡證明書)。 *本項如由代理人申請，需備齊前述資料及委託同意書、代理人身分證正本。
收費標準	1.病歷、報告影本：基本費200元(10張以內)；每加印一張加收5元。 2.光碟片：單項檢查200元；第二項至第六項檢查每增加一項增加50元；七項以上檢查為500元，(如超過一片光碟，每片再加收100元)。 3.中文病歷摘要：每科每份650元，7-14工作大取件。 4.自付郵寄費用：郵寄(限掛)50元、快捷120元。	

備註：保險公司案件請來函查詢。

初三(2月3日)上午、下午正常門診, 夜間關診

標別說明	*科別	上午		下午		標別說明	*科別	上午		下午	
		診間	醫師	診間	醫師			診間	醫師	診間	醫師
立夫醫療大樓	消化內科	236	陳昇弘 14675	239	張凱智 22101	第一醫療大樓	耳鼻喉科	115	鄧永恩 6638	115	施亮均 14365
		238	黃柏倫 14372					117	林嘉德 6355	116	林子婷 34062
		239	高榮達 16666							117	戴志展 3485
	心臟血管系	227	羅秉漢 5268	313	羅秉漢 5268		眼科	101	謝明潔 37687	103	田彭太 11892
		232	王黃丹 10633	316	蕭連城 13385			103	田彭太 11892		
		313	柯柏彥 13402	317	董承昌 22096			105	王奕 24688		
	胸腔內科	225	廖偉志 11860	225	鄭紀剛 22038		婦產科	173	黃則立 12971	173	黃則立 12971
		231	簡至慶 5210	230	邱逸民 27177			175	張維君 1433	175	張維君 1433
		235	陳怡倫 18306	232	郭錦輯 25725			176	何銘 4798	176	何銘 4798
	腎臟科			235	梁志嘉 16830		皮膚科	177	張積宜 4754	177	張積宜 4754
								178	袁嘉駿 23397		
								181	張廖年峰 15728	181	謝雅惠 22102
	內分泌新陳代謝科			227	傅茂祖 10375		復健科	275	吳恩瑄 12118	278	林千琳 5699
								277	羅耀寬 4659		
								278	簡可欣 36621		
感染科			257	薛博仁 8559	兒童牙科			365	石瑋文 29669		
	258	陳得源 95959	259	洪偉哲 12710		511	吳亞欣 34912				
	259	蔡嘉智 97108	260	黃柏豪 8016				369	林志杰 10662		
風濕免疫科			311	高湘涵 22081	牙周病科			513	羅文甫 23392		
			303	蕭博任 20932		512	陳達謙 6522				
						517	陳嘉慧 24631				
泌尿科					口腔顎面外科	291	陳鴻仁 6425				
						296	葉士凡 6771	299	林振源 5761		
						297	謝清昀 7995				
兒童醫療大樓	兒童神經內科	126	張鈺政 4298			血液腫瘤科	298	廖裕民 5191			
		127	周宜卿 4009				206	林正介 2229	202	黃柏綜 16973	
		123	林克舜 20413	212	林克舜 20413		281	林文元 10648			
	兒童腸胃科	212	邱曉郁 5760			家庭醫學科	193	蔡昇達 27056	193	蔡銘駿 22570	
		356	李建興 92536				196	李正淳 3084	196	黃偉淳 12483	
							197	曾鈞宏 8333	197	曾鈞宏 8333	
	新生兒科			123	林清淵 15843	一般外科	036	謝博帆 17341	039	蔡禮賢 26792	
				217	陳傑賢 30270		283	黃晨璋 37151			
							289	宗孟璋 24777	289	宗孟璋 24777	
	兒童腎臟科					婦產科	036	林武周 0562			
							132	黃信敬 18511	135	李建智 33977	
							602	陳信敏 13749			
	兒童胸腔科					整形外科	287	南玉芸 36542	287	南玉芸 36542	
							051	賴有良 22687	051	賴有良 22687	
							053	林亭君 31968	052	林廣峻 13464	
美容中心	666	李建智 33977			心臟血管外科	055	簡君喬 16181	053	王耀慶 17473		
	015	許晉榮 5983	015	許晉榮 5983		056	胡坤山 94032				
	019	洪誌鴻 10227	016	張建鈞 20695							
急重症中心大樓	神經外科	022	林宏霖 7480	023	陳晉圃 18914	癌症中心大樓	胸腔內科	291	陳鴻仁 6425		
		026	陳春忠 6407	026	林宏霖 7480			296	葉士凡 6771	299	林振源 5761
		245	歐陽欣漢 14350	028	鄭文建 14321			297	謝清昀 7995		
	疼痛科	028	陳鼎翰 18499	246	李明禮 5770		血液腫瘤科	298	廖裕民 5191		
								206	林正介 2229	202	黃柏綜 16973
								281	林文元 10648		
	高壓氣門診	321	王詩涵 34375	321	王詩涵 34375		家庭醫學科	193	蔡昇達 27056	193	蔡銘駿 22570
		268	蔣尚儀 32881	270	潘思佑 35751			196	李正淳 3084	196	黃偉淳 12483
		167	林位穎 34360	167	林位穎 34360			197	曾鈞宏 8333	197	曾鈞宏 8333
	中醫內科	271	林宏恩 29683	273	林宏恩 29683		一般外科	036	謝博帆 17341	039	蔡禮賢 26792
		331	廖瑋芳 31553	329	魏子軒 30055			283	黃晨璋 37151		
		332	林佳慧 30028	330	黃廷宇 83896			289	宗孟璋 24777	289	宗孟璋 24777
	中醫針灸科	335	黃廷宇 83896				婦產科	036	林武周 0562		
		612	葉宏傑 15559					132	黃信敬 18511	135	李建智 33977
		610	曾壹玉 27629					602	陳信敏 13749		
腎臟科	618	陳榮興 0584			心臟血管外科	287	南玉芸 36542	287	南玉芸 36542		
	616	齊治宇 12627	616	何茂旺 7905		051	賴有良 22687	051	賴有良 22687		
	157	許宗爵 6215	561	藍先元 10669		053	林亭君 31968	052	林廣峻 13464		
感染科	561	藍先元 10669	562	吳博倫 11745	放射腫瘤科	055	簡君喬 16181	053	王耀慶 17473		
	562	吳博倫 11745	565	李定美 18148		056	胡坤山 94032				
	563	鄭若慧 9414									
精神科			331	廖文產 30110							
			253	林曼雲 34275							
復健科											
臨床營養科											



國際醫療/輝耀門診 (急重症大樓2樓) Critical Care Center Building 2F、(美德醫療大樓1樓)Meide Medical Building 1F (160、161診)

時段	星期一 MON (7.14.21.28)	星期二 TUE (1.8.15.22)	星期三 WED (2.9.16.23)	星期四 THU (3.10.17.24)	星期五 FRI (4.11.18.25)	星期六 SAT (5.12.19.26)
上午	張坤正 (心臟科) AI門診 801診 8:30-10:00	張志宗 (腎臟內科) 806診 8:00-9:00	張建國 (檢驗醫學科) 805診 8:30-9:30 精準醫療門診	陳德誠 (神經外科) 810診 8:00-09:00	邱正迪 (神經外科) 803診 9:00-10:00	劉崇祥 (神經內科) 803診 8:30-10:00
	劉崇祥 (神經內科) 806診 8:30-9:30	黃春明 (風濕免疫科) 801診 8:30-9:30	林有燾 (心臟外科) 809診 8:30-09:30	杭良文 (胸腔內科) 802診 9:00-10:00	李光申 (骨科) (細胞治療諮詢) 801診 10:30-11:30	高尚德 (中醫內科) 160診 8:30-12:00
	葉士凡 (血液腫瘤科) 803診 9:30-10:30 (細胞治療諮詢)	趙坤山 (腫瘤科) AI門診 807診 9:00-10:00 (免疫及細胞諮詢)	黃志平 (泌尿科) 807診 10:00-11:00	徐武輝 (胸腔內科) AI門診 803診 9:30-10:30		賴學洲 (消化內科) 801診 9:00-10:00
	鄭若瑟 (自費心理諮詢) V17診 11:00-12:00	洪東榮 (毒物科) 805診 10:00-11:00	林俊哲 (消化內科) 801診 10:30-11:30	周湘台 (心臟科) 806診 10:00-11:00		
		楊玉婉 (神經內科) 809診 10:00-11:00		藍忠亮 (風濕免疫科) 807診 10:30-12:30		
下午		顏宏融 (中西醫結合科) 161診 10:00-12:00(2/8/2/22)				
		鄭婉汝 (精神科) 802診 11:00-12:00				
	孫茂峰 (針灸科) 160診 13:00-15:00	張長正 (整形外科) 805診 13:00-14:00(2/8/2/15)	劉秋松 (家庭醫學科) 805診 13:00-14:30	黃升騰 (中醫內科) 160診 13:00-14:00	鄭庚申 (消化內科) 802診 13:00-14:00	
	陳俊宏 (風濕免疫科) 801診 14:00-15:00	許重義 (神經內科) 803診 限約診	蘇珊玉 (中醫婦科) 160診 13:00-15:30	張恒鴻 (中醫內科) 161診 14:00-16:30	方信元 (胸腔外科) 801診 14:00-15:00	
	李育臣 (針灸科) 161診 15:30-16:30	張建鈞 (骨科) 806診 14:00-16:00	林振源 (血液腫瘤科) 801診 14:00-15:00 (細胞諮詢門診)		張詩聖 (心臟科) (約診) 803診 15:00-16:00	
夏德椿 (胸腔內科) 805診 16:00-17:00 細胞治療諮詢門診	吳建廷 (乳房腫瘤科) 808診 15:00-16:00	廖俊惠 (精神科) 806診 15:00-16:00				
	李冠偉 (心臟科) 約診 801診 16:00-17:00(2/22)	林宏任 (中醫內科) 161診 15:30-16:30				
	連啟舜 (泌尿科) 805診 16:00-17:00					

「輝耀門診」
1 精緻的就醫服務
2 先進的儀器設備, 快速、精確的就診
3 中西醫兼顧的專業團隊, 視病猶親的全人服務
舒適、快速、專業

*腦中風後遺症、小兒腦性麻痺、肌肉關節疼痛：孫茂鋒 *腦中風、顏面神經麻痺、帕金森氏症：李育臣 *癌症、風濕病、肝病、腸胃病、糖尿病：高尚德
*一般婦科、癌症免疫放射治療、減重：蘇珊玉 *過敏免疫：顏宏融 *過敏免疫、風濕病、體質調理：張恒鴻 *風濕免疫、腫瘤、腸胃：黃升騰

※「輝耀門診」為特約門診 須另自付病情諮詢費
●網路預約網址：<http://www.cmuh.cmu.edu.tw> 網路掛號成功請回復電話確認約診時間
●西醫輝耀門診專線：04-22052121 轉 5257、5258；(04)22339173
●週四下午西醫輝耀門診諮詢來電，謝謝!!
●語音預約電話：(04)22012051-53(三線)；(04)22012060-61(兩線)
●國際醫療專線：04-22052121轉4718
●中醫輝耀諮詢中心：04-22052121轉1335、1273
●現場掛號服務：請洽各門診櫃台

為節省您寶貴的時間，本院提供多元支付「阿佩支付」、「醫指付」，敬請多加利用。

一般內科(立夫醫療大樓3樓) General Internal Medicine							
時段	診間	星期一 MON (7.14.21.28)	星期二 TUE (1.8.15.22)	星期三 WED (2.9.16.23)	星期四 THU (3.10.17.24)	星期五 FRI (4.11.18.25)	星期六 SAT (5.12.19.26)
上午	311	鄒吉生 0063	吳宜樺(女)24442	梁志嘉 16830	李嘉翔 10724	何弘棋 18154	吳宜樺(女) 238診 24442
下午	311			鄒吉生 0063	高湘涵 22081	何弘棋 18154	高湘涵醫師2/3.2/28休
腎臟內科(233~235診立夫醫療大樓2樓、613~618診美德醫療大樓6樓) Nephrology							
上午	233	王捷賢 29745	朱書緯 14315	江長城 612診 14368	葉宏傑 612診 15559	林軒任 259診 15371	賴致翰 232診 28156
	235	林詩怡(女) 11833	王怡寬 15172 <small>含整合照護門診</small>	張志宗 19863 <small>含整合照護門診</small>	郭慧亮 12537	林詩怡(女) 11833	曾雋揚 16757
	613		郭錦輯 618診 25725 <small>A1門診</small>	黃秋錦(女) 12180 <small>腎臟移植門診</small>		賴致翰 611診 28156	輝耀門診 星期二上午張志宗
	616	劉炯勳 618診 7044	周哲毅 610診 10077	郭慧亮 618診 12307			
	617	陳怡儒(女) 18306	賴彬卿 32945	張育瑞 22064	王怡寬 15172	林信宏 13881	
下午	233		葉宏傑 15559				丁羿文醫師2/3休 士怡寬醫師2/3.2/4休 王捷賢醫師2/28休 林信宏醫師2/4休 林軒任醫師2/4休 林詩怡醫師2/4休 張志宗醫師2/3休 郭慧亮醫師2/3休 郭錦輯醫師2/3休
	235	張志宗 19863 <small>含整合照護門診</small>	梁志嘉 16830		梁志嘉 16830	王怡寬 15172 <small>含整合照護門診</small>	
	613	腹膜透析(約診)	劉炯勳 610診 7044	朱書緯 230診 14315		梁志嘉 16830	
	615		張耘縵 611診 15290	陳怡儒(女) 610診 18306 <small>含整合照護門診</small>	郭錦輯 232診 25725 <small>A1門診</small>		
	616		丁羿文(女) 618診 15558		張志宗 233診 19863		
晚上	231		謝明翰 20358 (2/15)	賴彬卿 32945 <small>腎臟移植門診</small>	丁羿文(女) 15558 <small>含整合照護門診</small>	陳怡儒(女) 233診 18306	
	235	張育瑞 612診 22064	張耘縵 15290	謝明翰 20358	曾雋揚 15757		
消化內科(腸胃肝膽) 223-251診立夫醫療大樓2樓 281-299診癌症中心大樓2樓 Gastroenterology *肝功能異常的B型、C型肝炎病患，請攜帶相關檢驗資料，直接至本院肝病中心接受治療相關事宜的安排							
上午	233				林俊哲 83949	鄭幸弘 17124	
	236	卓富讚 2230	陳昇弘 14675 <small>含整合照護門診</small>		周仁偉 4660 <small>幽門螺旋菌特診</small>	徐章虎 0317	丁俊夫 10176
	237	鄭庚申 0022	賴學洲 3145 <small>含整合照護門診</small>	賴學洲 3145 <small>含整合照護門診</small>	王鴻偉 29280 <small>C肝治療特診 含整合照護門診</small>	鄭庚申 0022	陳宏耀 13460
	238	高榮達 16666	丁俊夫 10176	黃文信 4309	陳宏耀 13460 <small>含大腸腸癌特診</small>	黃文信 4309	吳宜樺(女) 24442
	239	彭成元 10456(腹瀉肝病專) <small>含整合照護門診</small>	朱家聲(女) 18508	彭成元 10456(腹瀉肝病專) <small>含整合照護門診</small>	高榮達 16666	許偉帆 28991 <small>C肝治療特診 含整合照護門診</small>	蕭望德 14317 <small>含大腸腸癌特診</small>
下午	293	莊伯恒 12936(癌症大樓2樓) <small>含整合照護門診</small>			賴學洲 3145(癌症大樓2樓) <small>含整合照護門診</small>	312診 張凱智22101 231診 彭成元10165(腹瀉肝病專)	231診 林群凱 28142 227診 黃柏儒 14372
	233	林俊哲 83949		馮俊龍 6604		林群凱 28142	輝耀門診
	236	楊其穎 232診 11869		蕭望德 14317		王鴻偉 29280 <small>肝膽病專科特診 含整合照護門診</small>	星期五下午鄭庚申 星期六上午賴學洲
	237	周仁偉 4660	莊伯恒 12936 <small>含整合照護門診</small>	許偉帆 28991 <small>C肝治療特診 含整合照護門診</small>	丁俊夫 10176		
	238	莊世杰 18114 <small>含大腸腸癌特診</small>	蘇文邦 13845	張安迪 235診 28859	蔡宗佑 18101		
晚上	239		陳宏耀 13460	黃冠棠 232診 96790	張安迪 28859	楊其穎 11869 <small>含大腸腸癌特診</small>	
	232	吳丞斌 245診 18796 <small>腸癌特診(癌症大樓2樓)</small>	鄭幸弘 17124				
	233	莊伯恒 12936 <small>含整合照護門診</small>			朱家聲(女) 18508	高榮達 223診 16666	
	236	黃文信 223診 4309		吳宜樺(女) 24442	林群凱 237診 28142	莊世杰 18114	
	238	蔡宗佑 18101	張凱智 237診 22101	王鴻偉 29280 <small>含整合照護門診</small>	陳宜良 34486		
239	陳昇弘 14675 <small>含整合照護門診</small>		黃柏儒 239診 14372	彭成元 10456(腹瀉肝病專) <small>含整合照護門診</small>			
<p>* 肝炎：彭成元、賴學洲、高榮達、陳昇弘、王鴻偉、許偉帆、陳宏耀、蘇文邦 * 肝臟腫瘤電燒及微波治療：莊伯恒、王鴻偉</p> <p>* 肝癌治療：賴學洲、彭成元、莊伯恒、陳昇弘、許偉帆、王鴻偉、朱家聲 * 膽胰：黃文信、楊其穎、莊世杰、鄭幸弘</p> <p>* 胃腸：林俊哲、周仁偉、丁俊夫、蕭望德、蔡宗佑、莊世杰、鄭幸弘、朱家聲、張安迪、詹益銘、徐章虎、卓富讚、馮俊龍、施宜興、吳宜樺</p> <p>* 胃腸動力學：丁俊夫、蕭望德 * 小腸鏡：林俊哲、周仁偉、吳宜樺 * 內視鏡腫瘤治療：丁俊夫、蕭望德、張安迪</p>							
血液腫瘤科 (281~299診癌症中心大樓2樓、011~026診急重症中心大樓地下1樓) Hematology/Oncology							
上午	291			白禮源 292診 13664 <small>血液病專科</small>		蔡明宏 21911 <small>含整合照護門診</small>	
	293	白禮源 292診 13664 <small>含整合照護門診</small>	葉士瓦 6771 <small>血液病專科</small>				
	295	鄭富銘 22172	陳姿婷(女) 14353	林哲弘 18152 <small>含整合照護門診</small>	林哲弘 18152 <small>含整合照護門診</small>		王秀慈(女) 22020
	296	王秀慈(女) 22020	謝清昀 7995 <small>含整合照護門診</small>	邱昌芳 5686 <small>含整合照護門診</small>	葉士瓦 6771	邱昌芳 5686 <small>含整合照護門診</small>	陳其敬 22493
	297	林精濤 13256	林振源 5761	廖裕民 5191 <small>血液病</small>	謝清昀 7995 <small>含整合照護門診</small>	謝清昀 7995 <small>含整合照護門診</small>	鄭富銘 22172
下午	298	廖裕民 5191			廖裕民 5191	陳其敬 22493	輝耀門診
	299	連銘渝 12604	王秀慈(女) 22020	鄭富銘 22172	陳姿婷(女) 14353	林哲弘 18152 <small>含整合照護門診</small>	星期一上午葉士瓦
	292	白禮源 13664 <small>含整合照護門診</small>		白禮源 13664 <small>含整合照護門診</small>			林哲弘醫師2/3休 陳其敬醫師2/3休 陳姿婷醫師2/3休
	295	葉士瓦 6771 <small>含整合照護門診</small>	陳姿婷(女) 14353	連銘渝 12604	陳其敬 22493		
	296		連銘渝 12604	邱昌芳 5686 <small>含整合照護門診</small>	陳姿婷(女) 14353		
晚上	297	林振源 5761	廖裕民 5191	謝清昀 293診 7995 <small>含整合照護門診</small>			
	298	連銘渝 299診 12604			林振源 299診 5761		
020	陳其敬 22493		王秀慈(女) 296診 22020	鄭富銘 296診 22172			

◎熱水器應避免安裝於通風不良(加裝門窗等)之處所

心臟血管系(立夫醫療大樓2樓(223~260診)、3樓(301~319診) Cardiology ※節律器及去顫器病患應至少每3至6個月回診追蹤, 病患可自行至網路或當日節律器門診現場掛號

時段	診間	星期一 MON (7.14.21.28)	星期二 TUE (1.8.15.22)	星期三 WED (2.9.16.23)	星期四 THU (3.10.17.24)	星期五 FRI (4.11.18.25)	星期六 SAT (5.12.19.26)
上午	223			張詩聖 258診 11966	羅秉漢 227診5268 (約診)	何弘棋 250診18154 (兒童醫院3樓)	
	230	王宇澄 16828			王黃舟 232診 10633		王駿丞 29473
	257	胡樟勳 28699 心衰門診	王國陽 98820	王國陽 236診98820 肺高壓特診	王國陽 233診 98820		
	311				教 陳錦澤 250診18997 (兒童醫院3樓)		
	312		林楨智 1760	陳錦澤 18997	林楨智 1760 冠心病		吳宏彬 11847
	313	徐中和 7019 週週血管病變	白培英 2190	白培英 2190 心衰門診	柯伯彥 13402 急診急門診	林於錦 3587	張志斌 14045
	315	王駿丞 29473	周湘台 2637	周湘台 2637	林園宏 13085 節律器門診	陳恬恩(女) 15590 急診急門診	梁馨月(女) 14723 (2/5.2/19)
	316	梁馨月(女) 14723	呂尚謁 30559 急診急門診	董承昌 22096	張詩聖 11996	胡樟勳 28699 心衰門診	胡樟勳 28699 心衰門診
317	何弘棋 18154	陳明豐 27918	盧炯睿 13632	陳恬恩(女) 15590	柯伯彥 13402	魏榮廷 25219 (2/12.2/26)	
下午	260	林晏年 14323		林晏年 14323 節律器門診(2/9)			輝耀門診
	310	蕭連城 236診 13385	張詩聖 260診 11996	陳科維 226診13417 瓣膜性心臟病			星期一下午張坤正 星期二下午李冠偉 星期四下午周湘台 星期五下午張詩聖
	311	徐中和 7019			吳宏彬 832診 11847 節律器門診(2/10.2/24)		
	312	魏榮廷 25219	林楨智 1760 (約診)	賴怡青(女) 31967	陳科維 316診13417 (2/10.2/24)		
	313	羅秉漢 5268	張坤正 5267AI門診	張坤正 5267AI門診	羅秉漢 5268	賴怡青(女) 31967	王國陽醫師2/3休假 林園宏醫師2/3休假 林於錦醫師 2/4.2/7.2/11休假 林楨智醫師 2/3.2/17休假 柯伯彥醫師2/3.2/4休假 張詩聖醫師2/3休假 陳錦澤醫師 2/3.2/10休假 賴怡青醫師2/4休假
	315	張坤正 5267 急診急門診	柯伯彥 13402 急診急門診	吳宏彬 11847 急診急門診	陳錦澤 18997	王黃舟 10633	
	316	盧炯睿 13632	鄧古生 0063		蕭連城 13385 冠心病急診 或門診(2/3.2/17)	何瑞凱 0143	
	317	陳明豐 27918 (約診)	陳業鵬 8083	謝禮全 7862	董承昌 22096	謝禮全 7862	
晚上	306	謝禮全 230診 7862	白培英 223診 (約診)		王黃舟 232診 10633		
	310	蕭連城 236診13385 冠心病	陳大陸 315診 12251	呂尚謁 230診 30559	陳大陸 315診 12251		
	311	317診 林育楷 12717 258診 陳郁安 91174	陳錦澤 18997	魏榮廷 25219	盧炯睿 13632		
	312	林於錦 3587	張志斌 316診14045 心衰門診	林育楷 317診 12717		董承昌 313診 22096	

神經內科 (191~198診癌症中心大樓1樓、011~026診急重症中心大樓地下1樓) Neurology

上午	191	曾鈞宏 8333	黃偉師 2742	許凱程 35842	教 郭育呈 24943	黃偉師 2742 中風、 腦瘤、急診急門診	蔡昇達 27056
	192	郭育呈 24943	陳冠妃(女) 11866	林馥郁(女) 29174 急診急門診	敖瑀(女) 18437	盧菁華(女) 7381	楊依倩(女) 17123
	193	黃匯淳(女) 12483	徐偉成 16148	許怡婷(女) 11835	楊依倩(女) 17123	呂明桂 4297 腦科神經波刀治療	盧菁華(女) 7381
	195	楊依倩(女) 17123	陳睿正 13132 腦科神經波刀治療	呂明桂 4297 腦科神經波刀治療	楊玉婉(女) 6136 失智整合門診	許怡婷(女) 11835 癲癇	林馥郁(女) 29174
	196	陳冠妃(女) 11866 急診急門診	劉崇祥 3819	劉崇祥 3819	李正淳 3084	黃匯淳(女) 12483	敖瑀(女) 18437
	197	蔡崇豪 8078 腦科神經波刀治療	蔡崇豪 8078 腦科神經波刀治療	楊玉婉(女) 6136	曾鈞宏 8333	黃虹瑜(女) 15778	葉建治 13493
	198	劉崇祥 (約診)					劉崇祥 (約診)
	021						輝耀門診
下午	191	黃上芝(女) 20243	黃虹瑜(女) 15778	盧菁華(女) 7381	陳冠妃(女) 11866	教 黃偉師 2742	星期一下午劉崇祥 星期二上午楊玉婉 星期六上午劉崇祥
	192	黃虹瑜(女) 15778	黃匯淳(女) 12483	黃匯淳(女) 12483	許怡婷(女) 11835 急診急門診		
	193	盧菁華(女) 7381	郭育呈 24943	林剛旭 15926	蔡銘駿 22570		
	195	許致善 12712	許怡婷(女) 11835	黃上芝(女) 20243			林馥郁醫師2/12休假 敖瑀醫師2/3.2/4休假 許怡婷醫師2/3.2/4休假 郭育呈醫師2/3休假 陳冠妃醫師2/3.2/28休假 黃上芝醫師2/28休假 黃虹瑜醫師2/4休假 黃匯淳醫師 2/4.2/9.2/28休假 楊玉婉醫師2/3.2/17. 2/23.2/24休假 楊依倩醫師2/3休假 盧菁華醫師2/4.2/5休假
	196		李正淳 3084	敖瑀(女) 18437	楊依倩(女) 17123		
	197			蔡昇達 27056	曾鈞宏 8333	黃虹瑜 203診14874 急診急門診(約診)	
晚上	191	曾鈞宏 8333		郭育呈 24943		敖瑀(女) 18437	
	192	黃虹瑜(女) 15778	黃上芝(女) 20243	林馥郁(女) 29174	蔡昇達 193診 27056		

◎神經自費健檢: 星期二下午14:00敖瑀、星期四下午14:00蔡昇達
 ◎腦血管重建門診(約診): 顱內支架、動脈血管成形術(血管擴張術) 諮詢分機: 5004
 ◎腦中風暨神經重症科: 林剛旭、黃偉師、劉崇祥、王章竣、黃虹瑜、姜信匡
 * 帕金森與動作障礙科: 呂明桂、蔡崇豪、黃匯淳、敖瑀、蔡昇達 * 頭痛: 林剛旭
 * 癲癇: 許怡婷、楊依倩 * 顫抖症神波刀治療: 蔡崇豪、呂明桂、陳睿正
 * 神經免疫暨基因疾病科: 郭育呈、盧菁華、林馥郁、黃上芝、徐偉成
 * 失智暨一般神經科: 楊玉婉、李正淳、陳冠妃、曾鈞宏、許凱程 * 三高整合門診: 陳冠妃、黃偉師

外科部		胸腔外科 (133.135診癌症中心大樓1樓·282-289診癌症中心大樓2樓·245.246診急重症中心大樓2樓) Thoracic Surgery						
時段	診間	星期一 MON (7.14.21.28)	星期二 TUE (1.8.15.22)	星期三 WED (2.9.16.23)	星期四 THU (3.10.17.24)	星期五 FRI (4.11.18.25)	星期六 SAT (5.12.19.26)	
胸腔外科	上午	282		陳建勳 21996		呂庭聿 15309		
		288	陳品儒 6035	陳建光 135診 10163	黃子旻 296診 22690	黃子旻 22690		
		289		林昱森 17445	方信元 17573 <small>癌症及胸腔科急診門診</small>	林昱森 17445	方信元 17573 <small>癌症及胸腔科急診門診</small>	林昱森 17445
	下午	282						
		288	黃子旻 22690				陳品儒 6035	輝躍門診 星期五下午方信元
		289	方信元 17573 <small>癌症及胸腔科急診門診</small>		呂庭聿 15309	林昱森 17445	陳建光 10163	林昱森醫師2/3休假 陳品儒醫師2/4休假 陳建勳醫師2/7休假 黃子旻醫師2/4休假
晚上	246	黃子旻 288診 22690	呂庭聿 15309		陳建光 10163			
	282	陳建勳 21996				陳建光 245診 10163		
		一般外科/消化系腫瘤、胃、腸、肝、膽、胰臟、甲狀腺、內分泌外科 General Surgery/Gastroenteric Oncology					011-020診急重症中心大樓地下1樓 / 240-248急重症中心大樓2樓 281-289診癌症中心大樓2樓 / 135診癌症中心大樓1樓	
一般外科	上午	020		鄭翰聰 21910		曾佳璋 11814	曾佳璋 11814	
		246		陳德鴻 13001 <small>癌症及胸腔科急診門診</small>		黃俊銘 15351 <small>癌症及胸腔科急診門診</small>	黃俊銘 15351 <small>癌症及胸腔科急診門診</small>	
		286	楊宏仁 12183 <small>癌症及胸腔科急診門診</small>	楊美都 285診 5218 <small>癌症及胸腔科急診門診</small>	黃信哲 135診 0056		楊宏仁 12183 <small>癌症及胸腔科急診門診</small>	許士超 12722 <small>癌症及胸腔科急診門診</small>
		287	陳聖賢 15730	陳德鴻 13001 <small>癌症及胸腔科急診門診</small>				
		288		鄭隆實 10919 <small>肝膽外科急診門診</small>	黃俊銘 15351 <small>癌症及胸腔科急診門診</small>			
	下午	020	王毓駿 12181 <small>微創疝氣手術</small>	王毓駿 12181 <small>微創疝氣手術</small>	鄭翰聰 21910			
		135	黃信哲 0056				葉俊杰 13381 <small>13381急重症中心大樓地下1樓 癌症及胸腔科急診門診</small>	許士超醫師2/5休假 黃俊銘醫師2/3.2/4休假 楊美都醫師2/3休假 葉俊杰醫師2/4.2/7.2/11休假
		246		陳德鴻 13001 <small>癌症及胸腔科急診門診</small>				
		285			楊美都 5218 <small>癌症及胸腔科急診門診</small>			
		286			許士超 12722 <small>癌症及胸腔科急診門診</small>	楊宏仁 12183 <small>(甲狀腺外科) 癌症及胸腔科急診門診</small>	陳聖賢 15730	
晚上	011	鄭隆實 10919 <small>肝膽外科急診門診</small>			許士超 286診 12722 <small>癌症及胸腔科急診門診</small>			
	287		林建德 15791	許家豪 10759				
	288		陳聖賢 15730	鄭隆實 肝膽外科 (約診)				
		肝臟移植門診(癌症中心大樓2樓) Liver Transplantation						
上午	288			鄭隆實 10919				
晚上	011	鄭隆實 10919 <small>急重症大樓地下1樓</small>						
		大腸直腸肛門外科、大腸直腸腫瘤(癌症中心大樓2樓) Colorectal Surgery/Colorectal Oncology						
大腸直腸肛門外科	上午	282	謝明皓 24434	王輝明 96594		王輝明 96594	黃晟璋 37151	
		283	柯道維 18047 <small>癌症及胸腔科急診門診</small>	陳奕彰 20606 <small>癌症及胸腔科急診門診</small>	陳宏彰 96591	柯道維 18047 <small>癌症及胸腔科急診門診</small>		陳奕彰 20606 <small>癌症及胸腔科急診門診</small>
		285				陳宏彰 96591	王輝明醫師2/3休假 柯道維醫師2/3休假 張仲吉醫師2/4休假 陳自諒醫師2/4休假 陳宏彰醫師2/4休假 陳奕彰醫師2/5.2/28休假 蔡元耀醫師2/28休假 謝明皓醫師2/3休假	
	下午	282		蔡元耀 18915	謝明皓 24434	張仲吉 12285 <small>癌症及胸腔科急診門診</small>		
		283		張仲吉 12285 <small>癌症及胸腔科急診門診</small>		陳自諒 1757		
		285	蔡元耀 18915			黃晟璋 288診 37151		
晚上	282	陳奕彰 283診 20606	黃晟璋 37151	謝明皓 283診 24434	蔡元耀 18915			
		美容醫學中心(666·669診兒童醫院11樓) Aesthetic Medical Center / 整形外科(132-135診癌症中心大樓1樓) Plastic Surgery						
整形外科	上午	132	陳宏基 19722	李建智 33977	黃宗君 21920	陳宏基 19722	陳信翰 13749	李建智 33977
		133	張長正 29279		劉恩璋 18460 <small>淋巴癌 慢性傷口門診</small>		吳卓翰 30126	張長正醫師2/3休假 林穎聖醫師2/16休假 陳宏基醫師2/3休假 陳信翰醫師2/4.2/5休假 廖力穎醫師2/3.2/5休假
	下午	132	劉恩璋 18460	施秉庚 20827	林穎聖 35080	廖力穎(女) 18484		
		133				李建智 33977 <small>淋巴癌 慢性傷口門診</small>		
	晚上	132	吳卓翰 135診 30126	廖力穎(女) 18484	黃循敬 18511		劉恩璋 18460	
		133						
美容醫學	上午	666	黃宗君 21920	張廖年峰 15728	陳信翰 13749	李建智 33977	施秉庚 20827	陳信翰 13749 (2/19) 黃宗君 21920 (2/12.2/26)
		669		張長正 29279	謝雅惠(女) (約診)	廖力穎(女) 18484	許致榮 (約診)	廖力穎(女) 18484
	下午	666		陳信翰 13749	李建智 33977		施秉庚 20827	輝躍門診 星期二下午張長正
		669	張長正 29279	張廖年峰 (約診)	劉恩璋 18460	張長正 29279	劉恩璋 18460	
	晚上	666	陳宏基 19722					
	669							

※666·669診為美容醫學、乳房重建、植髮髮型自費門診(兒童醫院11樓) 諮詢專線：04-22030777或22052121分機2020

乳房腫瘤 (241~243診急重症中心大樓2樓·286診癌症中心大樓2樓) Breast Oncology / 乳房重建自費門診(兒童醫院11樓)							
時段	診間	星期一 MON (7.14.21.28)	星期二 TUE (1.8.15.22)	星期三 WED (2.9.16.23)	星期四 THU (3.10.17.24)	星期五 FRI (4.11.18.25)	星期六 SAT (5.12.19.26)
上午	241	劉良智 7495 AI門診 <small>癌症及腫瘤科門診</small>	吳耀充 28097 AI門診 <small>癌症及腫瘤科門診</small>	劉良智 7495 AI門診 <small>癌症及腫瘤科門診</small>	劉良智 7495 AI門診 <small>癌症及腫瘤科門診</small>	吳耀充 28097 AI門診 <small>癌症及腫瘤科門診</small>	吳耀充 28097 AI門診 <small>癌症及腫瘤科門診</small>
	243	陳芝蓉(女) 10778 <small>癌症及腫瘤科門診</small>	陳芝蓉(女) 10778 <small>癌症及腫瘤科門診</small>	黃至豪 22651	吳建廷 31690 <small>癌症及腫瘤科門診</small>	陳芝蓉(女) 10778 <small>癌症及腫瘤科門診</small>	黃至豪 22651
下午	240	王惠暢(約診)			王惠暢(約診)		
	243			吳建廷 31690 <small>癌症及腫瘤科門診</small>	吳建廷 31690 <small>癌症及腫瘤科門診</small>		王惠暢醫師2/3休假 吳建廷醫師2/3休假 陳芝蓉醫師2/28休假 劉良智醫師2/3,2/28休假
晚上	241			黃至豪 22651			

乳房腫瘤

心臟外科 (245.246診急重症中心大樓2樓、135診癌症中心大樓2樓、288診癌症中心大樓2樓) Cardiac Surgery							
上午	135					李明禮 5770	
	245	李明禮 5770	林有燾 10760 <small>主動脈疾病</small>	許智翔 29458	南玉芸(女) 287診 36542		
	246		吳青峯 11703		李秉純 6789 <small>複雜性心臟手術</small>		吳青峯 11703
	288						林俊閱 7369 (2/12.2/26)
下午	135				南玉芸(女) 287診 36542		輝耀門診
	245	李秉純 6789 <small>心臟瓣膜、心臟移植</small>	丁志中 7369 <small>下午14:00開始診</small>	李明禮 5770	林有燾 10760 <small>連文西爾膜修補</small>	丁志中 7369 <small>下午14:00開始診</small>	星期四上午林有燾
晚上	246	許智翔 29458	許智翔 29458		李明禮 5770	吳青峯 11703	李秉純醫師2/3休假 林有燾醫師2/3休假 林俊閱醫師2/5,2/19休假
	245				林有燾 10760 <small>心臟瓣膜</small>		

心臟外科

急症外科(020診急重症中心地下一樓/287診癌症中心大樓2樓) Acute Care Surgery							
上午	020		鄭翰聰 21910		曾佳瑋 11814	曾佳瑋 11814	王毓駿醫師2/28休假 曾佳瑋醫師 2/3,2/4,2/25休假 鄭翰聰醫師2/3休假
	020	王毓駿 12181 <small>微創泌尿手術</small>		王毓駿 12181 <small>微創泌尿手術</small>	鄭翰聰 21910		
下午	287		許家豪 10759				
晚上	287			許家豪 10759			

急症外科

減重外科(癌症中心大樓2樓) Bariatric & Metabolic Surgery(糖尿病、減重手術及各式腹腔鏡手術)諮詢專線:04-22052121分機1641							
上午	286			陳德鴻 246診13001 <small>癌症及腫瘤科門診</small>	鄭仔書(女) 27417		許士超 12722 <small>癌症及腫瘤科門診</small>
	287		陳德鴻 13001 <small>癌症及腫瘤科門診</small>			鄭仔書(女) 27417	鄭仔書醫師2/3,2/4休假
下午	246			陳德鴻 13001 <small>癌症及腫瘤科門診</small>			
	286		(教) 鄭仔書(女) 27417		許士超 12722 <small>癌症及腫瘤科門診</small>		
晚上	286				許士超 12722 <small>癌症及腫瘤科門診</small>		

減重外科

神經外科(急重症中心大樓地下1樓) Neurosurgery *持職災單就診則免繳健保部分負擔、住院膳食費減半							
上午	021	蕭奕翰 18309		蕭奕翰 18309		陳春忠 6407 <small>癌症及腫瘤科門診</small>	郭政宏 14299
	022		鄭宇凱 22423	邱正迪 22459 <small>微創脊椎</small>	(教) 林宏霖 7480	巫智穎 14345	
	023	陳肇烜 13407		黃祥銘 10190		李文源 5122	劉俊麟 13186 <small>癌症及腫瘤科門診</small>
	025	郭政宏 14299	林宏霖 7480 <small>腳下神經手術</small>	陳肇烜 13407 <small>微創脊椎</small>	周德陽 5057 <small>癌症及腫瘤科門診</small>	魏高泰 11816	
	026	陳德誠 16240 <small>脊椎外科</small>		陳德誠 16240 <small>脊椎外科</small>	陳春忠 6407 <small>腫瘤、腦血管</small>	周德陽 5057 <small>癌症及腫瘤科門診</small>	陳肇烜 13407
下午	021	蕭奕翰 18309	林鈺翔 25211 (2/8,2/22) (教) 郭格勳顧問(教學門診)	李文源 5122		林鈺翔 25211	輝耀門診
	022	邱正迪 22459 <small>脊椎外科</small>			鄭宇凱 22423		星期四上午陳德誠
	023	陳肇烜 13407	魏高泰 11816 <small>癌症及腫瘤科門診</small>	許璋麟 15677	陳哲園 18914	魏高泰 11816 <small>癌症及腫瘤科門診</small>	星期五上午邱正迪
	025	郭政宏 14299		陳肇烜 13407		江忠穎 16854	江忠穎醫師2/4休假 巫智穎醫師2/4休假 周德陽醫師2/3,2/4休假 林宏霖醫師2/3休假 邱正迪醫師2/28休假 郭政宏醫師2/28休假 鄭宇凱醫師2/3休假
	026	陳德誠 16240 <small>疼痛手術</small>	陳春忠 6407 <small>腫瘤、腦血管</small>	陳德誠 16240	林宏霖 7480 <small>腫瘤、血管痛</small>		
晚上	021				郭政宏 14299	林鈺翔 25211	
	022	邱正迪 22459 <small>脊椎外科</small>			邱正迪 22459		
	023	魏高泰 11816 <small>癌症及腫瘤科門診</small>				許璋麟 15677	
	025	林鈺翔 25211		林鈺翔 25211		蕭奕翰 18309	
	026		林宏霖 7480		陳春忠 6407 <small>癌症及腫瘤科門診</small>		
	213		鄭宇凱 (兒童醫療大樓2樓)				

神經外科

- * 腦瘤: 周德陽、陳春忠、鄭宇凱、林宏霖、魏高泰、林鈺翔
- * 脊椎: 周德陽、李文源、劉俊麟、陳德誠、邱正迪、魏高泰、蕭奕翰、陳春忠、陳肇烜、林鈺翔
- * 功能性手術(巴金森氏症、幹細胞治療、疼痛手術)新藥試驗: 鄭宇凱、陳德誠、劉俊麟
- * 腦出血防治門診: 星期四下午鄭宇凱、星期五早上陳春忠、星期五下午魏高泰、星期五晚上林宏霖
- * 腦血管重建門診(約診): 顱內支架、動脈血管成形術(血管擴張術) 諮詢分機: 5004、5059
- * 腦外傷: 陳德誠、劉俊麟、李文源、邱正迪、蕭奕翰、陳肇烜 * 兒童神經外: 劉俊麟、鄭宇凱 * 加馬刀: 周德陽、林宏霖
- * 腦中風: 陳春忠、鄭宇凱、林宏霖、魏高泰、林鈺翔

為節省您寶貴的時間，本院提供多元支付「阿佩支付」、「醫指付」，敬請多加利用。

國際代謝形體醫學中心 (癌症中心大樓6樓)-內外科減重、糖尿病手術、減重後拉皮手術、家醫科 諮詢專線：04-22052121轉 7688							
時段	診間	星期一 MON (7.14.21.28)	星期二 TUE (1.8.15.22)	星期三 WED (2.9.16.23)	星期四 THU (3.10.17.24)	星期五 FRI (4.11.18.25)	星期六 SAT (5.12.19.26)
上午	601			辛明哲 29505 胃口中段胃手術、黃疸及糖尿病手術	黃致銀 94603 代謝外科、糖尿病及糖尿病手術、黃疸及糖尿病手術	辛明哲 29505 胃口中段胃手術、黃疸及糖尿病手術	黃致銀 94603 代謝外科、糖尿病及糖尿病手術、黃疸及糖尿病手術
	602				陳信翰 13749 內科減重		徐華穗(女) 8044 內科減重
	603				張倍禎(女) 13121 內科減重		春節期間全面停診，造成不便，敬請見諒！
下午	601	辛明哲 29505 胃口中段胃手術、黃疸及糖尿病手術			黃致銀 94603 (1/27看診)		辛明哲醫師2/4.2/11休假 黃致銀醫師2/3.2/5休假
晚上	602				林文元 10648 內科減重		

* 微創減重手術(腹腔鏡胃繞道、胃縮小、胃束帶、胃束帶摺疊各式減肥手術)、糖尿病手術、腹腔鏡肝膽腸胃胰消化道手術：黃致銀、辛明哲
 * 減重前後心理評估、飲食疾患：張倍禎 * 甲狀腺手術、經口甲狀腺手術、胃鏡肉毒減重治療：辛明哲
 * 內科減重及家醫科：林文元、徐華穗 * 各式美容手術、微整形、減重後體雕、抽脂、隆乳、顯微手術與傷口照護：陳信翰

泌尿科 (立夫醫療大樓3樓) Urology							
上午	301	張兆祥 8395 泌尿泌尿科泌尿科門診	葉進仲 1436	連啟舜 12506	葉進仲 1436	葉進仲 1436	張議徽 21959
	302			謝博帆 17341 泌尿泌尿科泌尿科門診			
	303		張士三 1543		陳汶吉 0283	張士三 1543	
	305	黃志平 17561 泌尿泌尿科泌尿科門診	鄒頌龍 6573	鄒頌龍 6573		鄒頌龍 6573	王又德 27065
下午	301			張議徽 21959	張兆祥 8395 泌尿泌尿科泌尿科門診	連啟舜 12506	王又德醫師2/4休假 張士三醫師2/4休假
	302	陳國樑 7912 泌尿泌尿科泌尿科門診	陳汶吉 305診 0283			劉文斌 25441	張兆祥醫師2/3.2/28休假 陳汶吉醫師2/3休假
	303		王又德 27065	賴俊佑 28879	蕭博任 20932	鄒頌龍 305診 6573 泌尿泌尿科泌尿科門診	陳冠亨醫師2/3.2/5休假 楊啟瑞醫師2/3休假
晚上	302	蔡禮賢 301診 25792	蕭博任 20932	周聖峰 301診 22995	陳冠亨 18149	王又德 301診 27065	葉進仲醫師2/3.2/4休假 劉文斌醫師2/4休假 賴俊佑醫師2/3.2/5休假
	303	葉進仲 1436		陳汶吉 0283	賴俊佑 28879		

* 免疫細胞治療(攝護腺癌及泌尿道癌)：黃志平、吳錫金、張兆祥、楊啟瑞、陳國樑、謝博帆、蕭博任
 * 達文西機器手臂輔助系統手術：黃志平、吳錫金、張兆祥、楊啟瑞、葉進仲、連啟舜、謝博帆、陳冠亨、蕭博任、張議徽、邱鴻傑、王又德、蔡禮賢、賴俊佑
 * 小兒泌尿：張士三、陳國樑 * 婦女泌尿：張兆祥、鄒頌龍、連啟舜

泌尿腫瘤科 (癌症中心大樓地下1樓) Genitourinary Oncology							
上午	033	蕭博任 20932	楊啟瑞 8657 泌尿泌尿科泌尿科門診	張兆祥 8395(達文西 微創) 泌尿泌尿科泌尿科門診	楊啟瑞 8657 泌尿泌尿科泌尿科門診		陳冠亨 18149
	035		周聖峰 22995		謝博帆 17341 泌尿泌尿科泌尿科門診		輝耀門診 星期二下午連啟舜 星期三上午黃志平 星期五上午楊啟瑞
	039	謝博帆 17341 泌尿泌尿科泌尿科門診		蕭博任 20932		蔡禮賢 25792	
下午	033	張議徽 21959		張兆祥 8395 泌尿泌尿科泌尿科門診		吳錫金 4746 泌尿泌尿科泌尿科門診	
	035	連啟舜 12506	邱鴻傑 20555	黃志平 17501 泌尿泌尿科泌尿科門診	張議徽 21959		
	039		賴俊佑 28879	周聖峰 22995	蔡禮賢 25792		

骨科 (急重症中心大樓地下1樓) Orthopedics *了解職災保險保障，只要符合請領條件，千萬別放棄權益							
上午	011	馮逸卿 1762				陳建聞 37093	謝尚霖 23681 運動醫學及運動傷害特別門診
	012			蕭麗軒 18528 脊椎外科	李光申 96322 運動人工關節、骨肌肌肉系統重建	李翎溢 18438 脊椎外科	
	013	賴建穎 17110 脊椎外科	郭書瑞 27714 震波治療	柯智淵 14333 保膝保關節手術	林宗立 18144 破綻膝關節治療		
	015	陳賢德 2326 3D電腦導航骨科關節重建手術	許晉榮 5983 骨外傷	謝尚霖 23681 人工關節	許晉榮 5983 運動醫學及運動傷害特別門診	陳賢德 2326 (3D電腦導航骨科關節重建手術)	陳建聞 37093
	016	林宗立 18144 關節人工關節	羅元舜 17339 脊椎外科	陳英豪 5270 一般骨科	張建鈞 20695 電腦導航骨科關節手術	陳英豪 5270 一般骨科	張建鈞 20695 微創骨科 電腦導航
	017	蔡俊瀨 7940	郭建忠 4306	孫瑞昇 36587	郭建忠 4306	洪誌鴻 10227 運動醫學及神經痛治療	
	019	林承志 1449 術後治療	洪誌鴻 10227 人工關節及正前體置換	林承志 1449 糖尿病足	洪誌鴻 10227 人工關節植換手術	張建鈞 20695 微創人工關節	蕭麗軒 18528 脊椎外科
下午	011	馮逸卿 1762 骨腫瘤 關節關節重建			郭建忠 213診 4306 (兒童醫院)		輝耀門診 星期二下午張建鈞 星期五上午李光申
	012		李光申 96322 運動人工關節、骨肌肌肉系統重建	柯智淵 14333 關節體重建	何宗祐 20394 手外科 關節交叉體重建		何宗祐醫師2/3休假 李光申醫師2/3休假 郭建忠醫師2/3-2/11休假 謝尚霖醫師2/5休假 柯智淵醫師2/3休假
	013	謝尚霖 23681 人工關節	洪士杰 96743 關節治療諮詢		林宗立 18144 人工關節師承	孫瑞昇 36587	何宗祐醫師2/3休假 李光申醫師2/3休假 郭建忠醫師2/3-2/11休假 謝尚霖醫師2/5休假 柯智淵醫師2/3休假
	015		許晉榮 5983 電腦導航關節手術	陳賢德 2326 骨外傷及關節手術	許晉榮 5983 關節及關節鏡手術	陳賢德 2326 神經痛治療及關節炎	許晉榮醫師2/3休假 郭建忠醫師2/3-2/11休假 謝尚霖醫師2/5休假 柯智淵醫師2/3休假
	016	林宗立 18144 關節感染	羅元舜 17339 骨性畸形矯正	蔡俊瀨 7940 人工關節	張建鈞 20695 電腦導航及人工關節	黃揆洲 85033(特診)	邱詠証醫師 11/02-11/07休假 許弘昌醫師 11/102-11/107休假
	017	李翎溢 18438 一般骨科	郭建忠 4306 足踝科	何宗祐 20394 骨肌關節及關節重建	柯智淵 14333 微創人工關節	賴建穎 17110 脊椎外科	許弘昌醫師 11/102-11/107休假 許晉榮醫師2/3休假 郭建忠醫師2/3-2/11休假 謝尚霖醫師2/5休假 柯智淵醫師2/3休假
	019	林承志 1449 手外科	朱利平 30886 一般骨科	林承志 1449 手外科	陳衍仁 13651	朱利平 30886	陳衍仁醫師2/3休假 張建鈞醫師2/3上午休假、2/12、2/19休假 李翎溢醫師2/4休假
晚上	012						
	015	蕭麗軒 18528 脊椎外科	郭書瑞 013診27714 震波治療(約診)		陳建聞 37093 脊椎外科		
	017	李翎溢 18438 脊椎外科		何宗祐 20934 一般骨科			
	019	陳建聞 37093 一般骨科	朱利平 30886	羅元舜 17339 兒童骨科 外科、骨肌關節手術	賴建穎 17110	朱利平 30886	

精準、微創特色手術：脊椎內視鏡手術、電腦導航脊椎手術、機器手臂關節手術、顯微重建手術、關節內視鏡手術
 * 脊椎：陳賢德、陳衍仁、張建鈞、羅元舜、蕭麗軒、李翎溢、賴建穎、陳建聞 * 骨腫瘤：李光申、馮逸卿、何宗祐
 * 人工關節：孫瑞昇、李光申、許弘昌、洪誌鴻、馮逸卿、邱詠証、蔡俊瀨、林宗立、柯智淵、張建鈞、謝尚霖 * 運動傷害：許晉榮、謝尚霖
 * 手外科暨顯微肢體重建：邱詠証、林承志、柯智淵、何宗祐 * 足踝外科：郭建忠 * 兒童骨科：郭建忠(周四下午兒童醫院213診)
 * 幹細胞治療諮詢：陳賢德、李光申、洪誌鴻、張建鈞、馮逸卿、蔡俊瀨、林宗立、謝尚霖、柯智淵、洪士杰

◎選購爆竹標示，燃放方式依指示

婦產部		女性整合門診 (復健醫療大樓1樓)					
時段	診間	星期一 MON (7.14.21.28)	星期二 TUE (1.8.15.22)	星期三 WED (2.9.16.23)	星期四 THU (3.10.17.24)	星期五 FRI (4.11.18.25)	星期六 SAT (5.12.19.26)
女性特別門診 (復健醫療大樓1樓) Women's Health Clinic							
上午	171	婦女癌症篩檢	婦女癌症篩檢	婦女癌症篩檢	婦女癌症篩檢	婦女癌症篩檢	婦女癌症篩檢
	176		陳慧毅 2166 更年期特別門診				
下午	171	婦女癌症篩檢	婦女癌症篩檢	婦女癌症篩檢	婦女癌症篩檢	婦女癌症篩檢	
一般婦產科 (復健醫療大樓1樓、799診-立夫7樓生殖醫學中心) Obstetrics and Gynecology							
上午	173	邱燦宏 3861	周明明 95224	邱燦宏 3861	黃則立 12971	周明明 95224	蘇俊維 10761
	175	許希珍(女) 22284	林武周 0562內視鏡博識 泌尿及泌尿科門診	楊東川 0288 人工受孕試管嬰兒	張維君 1433 泌尿及泌尿科門診	許希珍(女) 22284	袁嘉駿 23397
	176	張珈璋(女) 22052	陳慧毅 2166 更年期特別門診	陳慧毅 2166 婦女原失禁	何銘 4798 多胎胎產科	黃佩真(女) 27333人工受孕 試管嬰兒、胎產專科	陳怡燕(女) 20092
	177	張維君 1433 泌尿及泌尿科門診	許希珍(女) 22284	周明明 95224 高危險妊娠	張穎宜(女) 4754內視鏡手術 泌尿及泌尿科門診	蘇俊維 10761	陳慧毅 2166 子宮脫垂症
	178	袁嘉駿 23397	黃佩真(女) 27333人工受孕 試管嬰兒、胎產專科	陳怡燕(女) 20092	袁嘉駿 23397	張珈璋(女) 22052	楊稚怡(女) 24455
	799	楊東川 0288 人工受孕試管嬰兒			張珈璋(女) 22052		黃佩真(女) 27333
下午	173	邱燦宏 (約診)	邱燦宏 3861 高危險妊娠	邱燦宏 (約診)	黃則立 12971	邱燦宏 3861	何銘醫師2/7.2/9休假 周明明醫師2/4休假 周泰甫醫師 2/21.2/22休假 邱燦宏醫師2/4休假 許希珍醫師2/4.2/11休假 黃千竹醫師 2/3.2/4.2/14休假 黃佩真醫師2/4休假 楊稚怡醫師2/3休假
	175	葉聯舜 0289 泌尿及泌尿科門診	林武周 0562(約診) 內視鏡博識專科	黃則立 12971	張維君 1433 (約診) 泌尿及泌尿科門診	何銘 4798	
	176	何銘 4798	陳慧毅 (約診)	何銘 4798	何銘 (約診)	黃佩真(女) (約診)	
	177	張維君 (約診)		蘇俊維 10761 產前遺傳諮詢	張穎宜(女) (約診)	蘇俊維 (約診)	
	178	林士新 9035	黃佩真(女) (約診)	陳怡燕(女) (約診)	楊稚怡(女) 24455	楊稚怡(女) 24455	
	799	楊東川 0288 更年期隨診 隨到隨診			楊東川 0288 人工受孕試管嬰兒	楊東川 0288	
晚上	173	楊稚怡(女) 24455	宋鈺雯(女) 22036	周泰甫 22062	黃佩真(女) 27333人工受孕 試管嬰兒、胎產專科	邱燦宏 (約診)	
	175	葉聯舜 (約診)	林武周 (約診)	黃則立 (約診)	陳怡燕(女) 20092 高危險妊娠	何銘 (約診)	
	176	何銘 (約診)	黃則立 12971	何銘 (約診)		葉瑾儂(女) 23059	
	177	宋鈺雯(女) 22036	蘇俊維 10761	蘇俊維 (約診)	張穎宜(女) (約診)		
	178	周泰甫 22062 海美力	張珈璋(女) 22052	陳怡燕(女) 20092 (約診)	袁嘉駿 23397	黃千竹(女) 20267	
不孕症門診(復健醫療大樓1樓、799診-立夫7樓生殖醫學中心) Infertility Clinic							
上午	176	張珈璋(女) 22052	許希珍(女) 177診 22284	楊東川 175診0288 人工受孕試管嬰兒		黃佩真(女) 27333人工受孕 試管嬰兒、胎產專科	
	178	許希珍(女) 175診 22284	黃佩真(女) 27333人工受孕 試管嬰兒、胎產專科			張珈璋(女) 22052	
	799	楊東川 0288 (約診) 人工受孕試管嬰兒			張珈璋(女) 22052	許希珍(女) 175診 22284	黃佩真(女) 27333
下午	176					黃佩真(女) (約診)	
799	楊東川 0288 生育力評估與諮詢	楊東川(約診)		楊東川 0288 產前常規產後隨診	楊東川 0288		
晚上	799		張珈璋(女) 178診 22052		楊東川(約診)		
婦科腫瘤(癌症中心大樓地下一樓) Gynecologic Oncology							
上午	036	葉聯舜 0289 泌尿及泌尿科門診		葉聯舜 0289 泌尿及泌尿科門診	林武周 0562 泌尿及泌尿科門診	張維君 1433 泌尿及泌尿科門診	
	037	洪耀欽 6375 泌尿及泌尿科門診	張穎宜(女) 4754 泌尿及泌尿科門診	宋鈺雯(女) 22036	黃千竹(女) 20267	陳慧毅 2166 海美力	黃千竹(女) 20267
下午	036	黃千竹(女) 20267	周泰甫 22062 海美力	葉聯舜 (約診)	林武周 (約診)		
	037		張穎宜(女) 4754 泌尿及泌尿科門診				
<ul style="list-style-type: none"> * 婦科腫瘤：洪耀欽、林武周、葉聯舜、張維君、張穎宜 * 產科：邱燦宏、何銘、蘇俊維、袁嘉駿、陳怡燕、楊稚怡 * 婦科內視鏡：葉聯舜、張穎宜、張維君、陳慧毅、黃則立 * 人工受孕及試管嬰兒：楊東川、黃佩真、許希珍 * 婦女尿失禁：陳慧毅、黃則立、林武周 * 胎兒治療：袁嘉駿 * 高危險妊娠：周明明、邱燦宏、何銘、陳怡燕、楊稚怡 * 產前遺傳諮詢：蘇俊維 							
婦女就醫須知：							
<ol style="list-style-type: none"> 產科醫師：周明明、邱燦宏、何銘、蘇俊維、陳怡燕、袁嘉駿、楊稚怡 婦女癌症篩檢包含子宮頸抹片檢查、乳房攝影檢查，請持健保卡就醫，不需掛號費： <ul style="list-style-type: none"> ■ 子宮頸癌篩檢(子宮頸抹片)：年滿30歲婦女，一年內未做過子宮頸抹片者。 ■ 乳癌篩檢(乳房攝影)：需預約檢查)：年滿45-69歲婦女或年滿40-44歲(二等親內曾患乳癌者)，二年內未做過乳房攝影檢查者。 各項諮詢專線，歡迎多加利用： <ul style="list-style-type: none"> ■ 婦女各類疾病保健及日常保健諮詢：婦科衛教室(分機4145) ■ 懷孕婦女孕產期前後健康諮詢與衛生教育諮詢：產科衛教室(分機4144) ■ 院內24小時哺乳服務專線：22021995 ■ 衛生福利部國民健康署更年期保健諮詢服務專線：0800-005107 ■ 衛生福利部國民健康署孕產婦關懷諮詢服務專線：0800-870870 本院提供以下特殊檢查，如欲瞭解詳情，可於婦產科各門診時段洽詢主治醫師或來電諮詢婦產科衛教室，各項檢查時段如下： <ul style="list-style-type: none"> ■ 第一孕期唐氏症篩檢：星期二下午陳怡燕醫師、星期三下午袁嘉駿醫師、星期五上午楊稚怡醫師 ■ 高層次超音波(含胎兒心臟超音波)：星期日上午張慧怡醫師，星期二上午何銘醫師，星期三上午袁嘉駿醫師 星期四上午張慧怡醫師、下午洪洵甄醫師，星期五下午陳怡燕醫師，星期六上午洪洵甄醫師 ■ 高層次骨盆腔功能障礙立體超音波：星期三下午陳慧毅醫師 本院提供優質母乳哺育環境，於下列地點設置哺乳室，歡迎多加利用：(1)兒童醫院二樓兒科門診區 (2)復健醫療大樓一樓婦產科門診區 (3)癌症中心大樓一、二樓 (4)急重症醫療大樓1樓兒科診療區。 							

女性整合門診 (提供常見婦女健康問題、更年期問題、婦女身心問題及不孕症等醫療服務。)

為節省您寶貴的時間，本院提供多元支付「阿佩支付」、 「醫指付」，敬請多加利用。

眼科		眼科醫學中心(第一醫療大樓1樓、2樓) Eye Center 為了完成詳細的檢查，夜診病人請於晚上8點前報到 *相關職災權益，可洽診間及各棟北樓掛號櫃台					
時段	診間	星期一 MON (7.14.21.28)	星期二 TUE (1.8.15.22)	星期三 WED (2.9.16.23)	星期四 THU (3.10.17.24)	星期五 FRI (4.11.18.25)	星期六 SAT (5.12.19.26)
上午	101	蔡宜佑 6443 AI門診	蔡宜佑 6443 AI門診	謝宜靜(女) 13465	蔡宜佑 6443 AI門診	謝宜靜(女) 13465	蔡宜佑 6443 AI門診
	102	孟平平(女) 24676	林正明 4301 AI門診	顧蔚寧(女) 25793	謝宜靜(女) 13465	林正明 4301 AI門診	謝宜靜(女) 13465
	103	陳文祿 7871 AI門診	田彭太 11892	陳文祿 7871 AI門診	田彭太 11892	陳文祿 7871 AI門診	夏寧憶(女) 18415
	104		李宥伶(女) 22125	黃頌穎(女) 28612	李宥伶(女) 22125	李宥伶(女) 22125	
	105	龔偉勳 23246	賴俊廷 30292	龔偉勳 23246	林正明 4301 (2/3) 低視力特約門診(約)	賴俊廷 30292	
	108	田彭太 11892	林純如(女) 24029	林純如(女) 24029	林純如(女) 24029	林純如(女) 24029	
	109	江鈞綺(女) 10019	吳映萱(女) 18146	江鈞綺(女) 10019	江鈞綺(女) 10019	謝明潔(女) 1111 37687	江鈞綺(女) 10019
	110	邵儀菁(女) 30788		邵儀菁(女) 30788	吳映萱(女) 18146	邵儀菁(女) 30788	邵儀菁(女) 30788
	112	謝明潔(女) 1111 37687	林慧茹(女) 2396	林慧茹(女) 2396 約診 (2/9, 2/23)	林慧茹(女) 2396	顧蔚寧(女) 25793	林慧茹(女) 2396 (2/5, 2/19)
	201	陳珊霓(女) 99390	陳珊霓(女) 99390		陳珊霓(女) 99390	陳珊霓(女) 99390	*眼科林慧茹醫師門診 僅開放一個月內掛號
下午	101	蔡宜佑 6443 AI門診	夏寧憶(女) 18415	夏寧憶(女) 18415	邵儀菁(女) 30788 約診	黃祐得 31229	王奕醫師 2/3休 江鈞綺醫師 2/3, 2/5休 吳映萱醫師 2/3, 2/5休 李宥伶醫師 2/3, 2/4休 林正明醫師 2/3, 2/4, 2/22休 林純如醫師 2/3, 2/4休 林慧茹醫師 2/3, 2/4休 邵儀菁醫師 2/3, 2/5, 2/28休 陳珊霓醫師 2/3, 2/18休 黃宜佑醫師 2/3, 2/5, 2/28休 謝宜靜醫師 2/3, 2/5休 顧蔚寧醫師 2/3, 2/4, 2/28休
	102	顧蔚寧(女) 25793	孟平平(女) 24676	林正明 4301 AI門診	田彭太 1033 11892		
	105	田彭太 1088 11892		賴俊廷 30292	105診 龔偉勳 23246(2/17) 隔週 102診 王 奕 24688	龔偉勳 1122 23246	
晚上	101	李宥伶(女) 104診 22125	賴俊廷 105診 30292	顧蔚寧(女) 25793	夏寧憶(女) 18415	龔偉勳 23246	

眼底病變尖端治療中心(第一醫療大樓6樓) Advanced Treatment Center For Ocular fundus Diseases							
上午	625	陳珊霓(女) 99390	陳珊霓(女) 99390		陳珊霓(女) 99390	陳珊霓(女) 99390	
*眼角膜：蔡宜佑、江鈞綺、謝宜靜、吳映萱、李宥伶 *眼整形、眼部美容：江鈞綺、吳映萱、顧蔚寧、龔偉勳 *低視力復健：林正明、龔偉勳 *角膜型型鏡片：林慧茹、江鈞綺、謝宜靜、夏寧憶 *青光眼暨眼神經：邵儀菁、李宥伶、龔偉勳 *眼底病變(視網膜/葡萄膜)：陳珊霓 *兒童眼科：林慧茹、謝宜靜、夏寧憶 *雙眼視覺功能訓練：謝宜靜、夏寧憶 *軟式硬式控制度數驗配：林慧茹、謝宜靜、夏寧憶 *葡萄膜科：林純如、林正明、夏寧憶 *視網膜：陳文祿、林正明、林純如、田彭太、賴俊廷、夏寧憶、顧蔚寧 *屈光：林慧茹、謝宜靜、夏寧憶 *甲狀腺眼病變、眼眶腫瘤：吳映萱、顧蔚寧、龔偉勳 *近視雷射：蔡宜佑、林慧茹、江鈞綺、謝宜靜、吳映萱、李宥伶、龔偉勳							

耳鼻喉科		耳鼻喉科(第一醫療大樓1樓) Otorhinolaryngology(ENT) ※耳鼻喉科夜間門診沒有提供聽力檢查、鑑定、小兒聽力檢查					
上午	115	林子婷(女) 34062	林嘉德 6355	林子婷(女) 34062	鄒永恩 6638 遠近免洗細胞治療門診	盧建吉 18449 遠近免洗細胞治療門診	盧建吉 18449
	116	黃得韻(女) 11899	蔡慶諭 22190	黃得韻(女) 11899	王清源 11466	黃得韻(女) 11899	邱建仁 15740
	117	戴志展 3485	戴志展 3485 鼻胃炎特別門診	戴志展(約診)	林嘉德 6355	許修三 28145	藍偉哲 18546
	118	施亮均 14365	藍偉哲 18546	林子傑 10164		林子傑 10164	許修三 28145
	901		黃純惟 120診 15789	陳冠華 35464		陳光超 81694	蔡慶諭 120診 22190
下午	115	鄒永恩 6638 遠近免洗細胞治療門診	林子傑 10164	林嘉德 6355	施亮均 14365	林嘉德 6355	王清源醫師 2/3休 花俊宏醫師 2/3休 黃得韻醫師 2/4, 2/7休 詹日全醫師 2/4休 盧建吉醫師 2/4, 2/5休 藍偉哲醫師 2/3休
	116	王清源 11466	王清源 11466	藍偉哲 18546	林子婷(女) 34062	邱建仁 15740	
	117	盧建吉 18449		邱建仁 15740	戴志展 3485	施亮均 14365	
	118		詹日全 21001	陳冠華 35464	黃純惟 15709		
晚上	117	117診 林子傑 10164 120診 陳冠華 35464	許修三 28145	蔡慶諭 22190	盧建吉 18449	黃純惟 15709	

頸部腫瘤		口腔咽喉頭頸部腫瘤(癌症中心大樓地下1樓) Head and Neck Oncology					
上午	031		蔡銘修 5121 遠近免洗細胞治療門診	蔡銘修 5121 遠近免洗細胞治療門診	花俊宏 3797 遠近免洗細胞治療門診	蔡銘修 5121 遠近免洗細胞治療門診	
	032	黃純惟 15709	盧建吉 18449 遠近免洗細胞治療門診	詹日全 21001		邱建仁 15740	
下午	031	花俊宏 3797 遠近免洗細胞治療門診		陳光超 81694	花俊宏 3797 遠近免洗細胞治療門診		
	032	許修三 28145		鄒永恩 6638 遠近免洗細胞治療門診		詹日全 21001	

全方位聽覺		全方位聽覺健康中心(第一醫療大樓9樓) Holistic Hearing Healthcare Center ※所有門診皆提供各年齡層聽檢及耳鼻喉相關醫療服務					
上午	901			陳冠華 35464		陳光超 81694	
下午	901	(晚上) 陳冠華 120診 35464	陳冠華 35464		藍偉哲 18546	陳光超 81694	
*耳症眩暈聽障：林嘉德、陳光超、王清源、藍偉哲、陳冠華 *鼻整形：施亮均、林子婷 *甲狀腺與唾腺腫瘤：花俊宏、詹日全、黃純惟、盧建吉、邱建仁 *鼻症與過敏：戴志展、黃得韻、施亮均、林子婷 *口腔癌咽喉癌鼻癌：蔡銘修、花俊宏、詹日全、黃純惟、盧建吉、邱建仁、許修三、蔡慶諭 *喉症音聲異常咽喉腫瘤：鄒永恩、林子傑、邱建仁 *全方位聽覺健康中心：陳光超、陳冠華 *喉症音聲異常咽喉腫瘤：鄒永恩、林子傑、邱建仁 *癌症免疫細胞治療諮詢：蔡銘修、花俊宏、鄒永恩、詹日全、黃純惟、盧建吉、許修三、蔡慶諭 *睡眠呼吸中止症：鄒永恩、林子傑、邱建仁 *口腔癌、頭頸部腫瘤：蔡銘修、花俊宏、詹日全							

營養諮詢		營養諮詢自費門診(美德醫療大樓6樓健康教室) Nutrition Consultation Clinic					
體重控制、糖尿病、妊娠糖尿病、腎臟病、高血脂、心臟病、痛風及疾病營養、小兒營養、副食品添加、癌症及腸胃手術後營養、居家管灌營養諮詢、骨質疏鬆症等一般疾病							
下午	253	許詠翔 (營養師) 25876 心血管疾病營養	陳郁雅 (營養師) 22396 泌尿科營養、腎臟營養	蘇鈺雯 (營養師) 16154 兒童營養、體重控制	林昱萱 (營養師) 34275 體重控制、運動營養	吳靜茹 (營養師) 25953 癌症營養 外科營養	(上午) 蔡玉霜 營養師 25953 一般營養諮詢 (由美醫人員代筆)
腫瘤營養諮詢自費門診(癌症中心大樓2樓) Nutrition Care							
上午	285		楊美都 5218		(下午) 楊美都 5218		

高壓氧門診 (急重症大樓地下一樓) Hyperbaric Oxygen Therapy Clinic

時段	診間	星期一 MON (7.14.21.28)	星期二 TUE (1.8.15.22)	星期三 WED (2.9.16.23)	星期四 THU (3.10.17.24)	星期五 FRI (4.11.18.25)	星期六 SAT (5.12.19.26)
上午	028	沈宜成 16892	廖偉志 11860	李嘉翔 10724	陳鼎翰 18499		
下午	028	杭良文 2292	林裕超 10001	夏德椿 1914	鄭文建 14321	黃維俊 20355	

高壓氧

放射腫瘤科 (癌症中心大樓地下2樓) Radiation Oncology

上午	051	陳尚文 4634 <small>癌症中心大樓地下2樓門診</small>	楊世能 4635	梁基安 4615 <small>癌症中心大樓地下2樓門診</small>	賴宥良 22687 <small>癌症中心大樓地下2樓門診</small>	王耀慶 17473	
	052	王耀慶 17473	林靄峻 13464	林靄峻 13464	王帝皓 30860	梁基安 4615 <small>癌症中心大樓地下2樓門診</small>	簡君儒 16181 <small>癌症中心大樓地下2樓門診</small>
	053	楊世能 4635	賴宥良 22687 <small>癌症中心大樓地下2樓門診</small>	楊世能 4635	林亭君(女) 31968	陳尚文 4634 <small>癌症中心大樓地下2樓門診</small>	輝耀門診 星期二上午趙坤山
	055	梁基安 4615 <small>癌症中心大樓地下2樓門診</small>		朱俊男 14360 <small>癌症中心大樓地下2樓門診</small>	簡君儒 16181	林靄峻 13464	
下午	051	陳尚文 4634 <small>癌症中心大樓地下2樓門診</small>	楊世能 4635	梁基安 4615 <small>癌症中心大樓地下2樓門診</small>	賴宥良 22687 <small>癌症中心大樓地下2樓門診</small>	王耀慶 17473	王帝皓醫師2/3休假 朱俊男醫師2/4、2/28休假 賴宥良醫師2/28休假
	052	賴宥良 22087 <small>癌症中心大樓地下2樓門診</small>		林亭君(女) 31968	林靄峻 13464	林亭君(女) 31968	
	053	簡君儒 16181	陳尚文 4634 <small>癌症中心大樓地下2樓門診</small>	王帝皓 30860	王耀慶 17473		
	055	朱俊男 14360 <small>癌症中心大樓地下2樓門診</small>	朱俊男 14360 <small>癌症中心大樓地下2樓門診</small>	簡君儒 16181		朱俊男 14360 <small>癌症中心大樓地下2樓門診</small>	
	056	趙坤山 94032 <small>癌症中心大樓地下2樓門診</small>		趙坤山 94032 <small>癌症中心大樓地下2樓門診</small>	趙坤山 94032 <small>癌症中心大樓地下2樓門診</small>		
晚上	051			林亭君(女) 31968			

放射腫瘤科

* 頭頸癌、鼻咽癌：楊世能、王耀慶、林靄峻、王帝皓、趙坤山 * 甲状腺癌：朱俊男 * 乳癌：梁基安、朱俊男、賴宥良、趙坤山
 * 肺癌：簡君儒、王耀慶、林靄峻 * 食道癌：王耀慶、簡君儒、賴宥良 * 肝癌：林靄峻、趙坤山 * 胃癌：朱俊男
 * 攝護腺、泌尿道癌：梁基安、賴宥良 * 大腸直腸癌：簡君儒、賴宥良、趙坤山 * 骨肉瘤：簡君儒 * 淋巴瘤：陳尚文
 * 神經惡性腫瘤：梁基安、楊世能 * 兒癌：楊世能 * 婦癌：陳尚文、梁基安

核子醫學科早期發現癌症新利器：正子斷層造影(PET) PET是一種非侵入性、高解析度、高敏感度的新科技影像檢查，能發現隱藏的癌細胞，是癌症預防與早期診斷治療的利器。亦可提供老年癡呆症早期偵測、癲癇病患術前定位及心肌梗塞患者心肌存活率檢測等醫療服務。

家庭醫學科 癌症中心大樓2樓(202-206診、281、283、289、298診)、急重症大樓地下一樓(020-022診)、美德醫療大樓5樓(565診)、第一醫療大樓9樓(901診) Family Medicine

上午	202	洪東榮 16209 <small>職業病門診、毒物科</small>	黃柏綜 16973 <small>含戒菸及停藥門診</small>	賴明美(女) 2741	賴明美(女) 2741	吳美鳳(女) 99670	魏玉亭(女) 84622
	203	陳冠佑(約診)	鄭喬仁(約診)	方正華(約診)	總醫師(約診)	總醫師(約診)	蔣惠棠(女) 14337
	205	盧子謙 20329 <small>含戒菸門診</small>		賴世偉 3068	王君儀(女) 28471		徐華穗(女) 602診8044 <small>(癌症中心6樓)</small>
	206	徐華穗(女) 8044 <small>含整合治療門診</small>	沈庭馨(女) 28467	洪東榮 16209 <small>職業病門診、毒物科</small>	林正介(約診)	林靖淳(女) 22688	何致德 7929
	289	賴明美(女) 2741	魏玉亭(女) 298診84622 <small>老人門診</small>		廖俊惠 565診8089 <small>老人失智 憂鬱及身心科門診</small>	楊沛怡(女) 283診18314 <small>老人特別門診</small>	輝耀門診
	281	劉秋松 3350 <small>職業病門診</small>	林文元 10648 <small>含戒菸門診</small>	劉秋松 3350	林文元 10648	曾翌豪 28501	星期三下午劉秋松 ※原252診更換診間
	901			陳冠華 35464 <small>高齡耳鼻喉科</small>		陳光超 81694 <small>高齡耳鼻喉科</small>	
下午	202	陳宗伯 30501	方正華 23062	曾翌豪 28501	黃柏綜 16973	賴冠宇 17152	王君儀醫師2/3、2/28休假 江孟霖醫師2/3休假 吳美鳳醫師2/4休假 沈庭馨醫師2/3休假 林承鋒醫師2/4休假 徐華穗醫師2/28休假 湯夢彬醫師2/4休假
	203	廖乃慧(女) 28530	張晶雅(女) 30003	鄭喬仁 27266	廖乃慧(女) 28530	陳冠佑 36054	楊沛怡醫師2/4休假 廖乃慧醫師2/3、2/28休假 賴明美醫師2/3、2/28休假 賴冠宇醫師2/3、2/4休假 譚宏威醫師2/3休假
	205	王君儀(女) 28471			沈庭馨(女) 28467	林承鋒 31420	
	206	林志學 5496 <small>含整合治療門診</small>	林正介 2229	林志學 298診5496 <small>含戒菸門診</small>	江孟霖 31527	林亭延(女) 31556 <small>中醫高齡專科</small>	
	281	高湘涵(女) 22081	楊沛怡(女) 18314	賴世偉 3068	譚宏威 37666	黃虹毓(女) 14874 <small>高齡失智(約診)</small>	
901		陳冠華 35464 <small>高齡耳鼻喉科</small>		賴冠宇 298診17152	陳光超 81694 <small>高齡耳鼻喉科</small>		
晚上	021	陳毓隆 7468 <small>戒菸門診</small>	劉秋松 3350	楊沛怡(女) 18314 <small>含戒菸門診</small>			
	022	吳丞斌 245診18796 <small>健檢追蹤</small>		蔣惠棠(女) 14337 <small>職業病門診</small>	林文元 602診10648 <small>含戒菸門診(癌症中心6樓)</small>	湯夢彬 35307	

家庭醫學科

職業醫學科門診、毒物科門診 (癌症中心大樓2樓、急重症大樓地下一樓(020診) Occupational Medicine / Toxicology

上午	202	洪東榮 16209 <small>毒物科</small>				吳美鳳(女) 99670	魏玉亭(女) 84622
	206		魏玉亭(女) 298診84622	洪東榮 16209 <small>毒物科</small>			何致德 7929
	281	劉秋松 3350		劉秋松 3350			蔣惠棠(女) 203診14337
下午	299					楊鎧蔚 15716 <small>毒物科</small>	輝耀門診
晚上	020		劉秋松 021診3350	蔣惠棠(女) 14337			星期二上午洪東榮

職業醫學/毒物科

戒菸門診 立夫醫療大樓2樓(252診)、癌症中心大樓2樓(202、205診)、急重症大樓地下一樓(020、021診) Cigarette Cessation Clinic

上午	202	盧子謙 205診20329	黃柏綜 16973		賴明美(女) 2741		魏玉亭(女) 84622
	298		魏玉亭(女) 84622			楊沛怡(女) 283診18314	
	281		林文元 10648		林文元 10648		
下午	202	陳宗伯 30501		林志學 298診5496 <small>含戒菸門診</small>	黃柏綜 16973	賴冠宇 17152	
	281	高湘涵(女) 22081	楊沛怡(女) 18314				
晚上	020			蔣惠棠(女) 14337		湯夢彬 022診35307	
	021	陳毓隆 7468	楊沛怡(女) 18314	林文元 602診10648			

戒菸門診

緩和醫療門診 (癌症中心大樓2樓) Palliative Medicine 預立醫療照護自費諮詢(約診) (ACP)諮詢專線：04-22052121分機1031

上午	206	徐華穗(女) 8044	黃柏綜 202診16973			林靖淳(女) 22688	徐華穗(女) 602診8044
下午	202			預立醫療照護自費諮詢(約診) 206診	黃柏綜 16973		

老人特別門診	老人特別門診 (癌症中心大樓2樓、美德醫療大樓5樓) Geriatric Medicine 服務對象：多重用藥、認知功能異常、衰弱、跌倒、憂鬱等症狀之65歲以上銀髮族。							
	時段	診間	星期一 MON (7.14.21.28)	星期二 TUE (1.8.15.22)	星期三 WED (2.9.16.23)	星期四 THU (3.10.17.24)	星期五 FRI (4.11.18.25)	星期六 SAT (5.12.19.26)
	上午	289	(教)賴明美(女) 2741	魏玉亭(女) 298診 24622		(教)廖俊惠 565診 8089 憂鬱、失眠症	楊沛怡(女) 283診 18314	※原252診更換診間
下午	298	高湘涵(女) 281診 22081		林志學 5496	賴冠宇 17152			

成人疫苗注射暨旅遊醫院特別門診 (肺炎鏈球菌疫苗、帶狀皰疹疫苗、子宮頸疫苗、A肝、B肝、流感、破傷風及百日咳疫苗等)							
上午	206	徐華穗(女) 8044				林靖淳(女) 22688	何致德 7929
	281	劉秋松 3350	林文元 10648	劉秋松 3350	賴明美(女) 202診 2741	吳美鳳(女) 292診 59670	魏玉亭(女) 292診 59670
下午	202	陳宗伯 30501	楊沛怡(女) 281診 18314		黃柏綜 16973	賴冠宇 17152	
	298	高湘涵(女) 281診 22081		林志學 5496	賴冠宇 17152		
晚上	020			蔣惠柔(女) 14337			
	021	陳毓隆 7468	劉秋松 3350	楊沛怡(女) 18314	林文元 602診 10648 (癌症中心6F)	湯夢彬 022診 35307	

自費體檢門診(健康醫學中心8樓) Health Examination *自費體檢門診看診時間：星期一至星期六上午及下午
 1.一般體格檢查 2.就業勞工體檢 3.供膳勞工體檢 4.勞工保險局預防職業病體檢 5.公司與工廠外作勞工巡迴體檢 6.中醫健檢 7.婚前健檢 8.保險照會體檢 9.大專院校新生體檢 10.出國留學與移民體檢(加拿大、澳洲、紐西蘭) 洽詢電話：(04)22052121轉5620-5623

健康檢查中心約診(健康醫學中心6樓) Health Examination *洽詢電話：(04)22052121轉5620 5623
 全身高階健檢(A.腸胃鏡套組、B.心血管套組、C.腦血管套組、D.紳士套組、E.仕女套組、F.防癌套組)

體重控制特別門診 Obesity Control Center 由肥胖醫學專醫師群、體重控制專門營養師與運動治療師共同為您提供全面性的體重控制。							
上午	601				黃致銀 94603 減重及糖尿病手術(含減重手術重建)		黃致銀 94603 減重及糖尿病手術(含減重手術重建)
	602					李俐雯(女) 265診 27311 (癌症大樓二樓)	徐華穗(女) 8044 (癌症中心6樓)
下午	601		辛明哲 29505 減重及糖尿病手術	李湘萍(女) 269診 16577 (美康大樓二樓)		辛明哲 29505 代謝外科、減重及糖尿病手術(約診)	
晚上	602		蘇珊玉(女) 330診 7971 美德醫療大樓3樓		林文元 10648 (癌症中心6樓)	蘇珊玉(女) 330診 7971 美德醫療大樓3樓	

疼痛科 (急重症大樓2樓) Pain Management							
上午	240		溫永銳 95236	溫永銳 95236	溫永銳 245診 95236	歐陽欣漢 14350	溫永銳醫師2/3休假 劉玉成醫師2/3休假
下午	240		溫永銳 95236	劉玉成 5622	溫永銳 248診 95236 (約診)		
	247	劉玉成 5622			劉玉成 5622	黎尚宜 32137 (約診)	
晚上	247				黎尚宜 32137		

皮膚科 (181~182診復健醫療大樓1樓、168診美德醫療大樓1樓、666.669診兒童醫院11樓美容中心) Dermatology 鄭慧滿醫師為中西醫結合科醫師							
上午	181	許致榮 20191 皮膚腫瘤外科及皮膚性病科門診	吳伯元 15645	黃建仁 6175	張廖年峰 16728 一般門診及皮膚科特別門診	吳伯元 15645 皮膚過敏哮喘	吳伯元 15645 皮膚及皮膚性病
	182		黃建仁 6175 皮膚痛門診	方心禹(女) 14355		方心禹(女) 14355	
	168	鄭慧滿(女) 2227	張廖年峰 666診 15728 自費門診	168診 鄭慧滿(女) 2227 669診 謝雅惠(女) 約診		許致榮 669診 (約診)	方心禹醫師休假2/4 許致榮醫師休假2/4
下午	181	謝雅惠(女) 22102	吳伯元 15645	邵湘德(女) 30915	謝雅惠(女) 22102	張廖年峰 15728-一般門診 168診 謝雅惠(女) 約診	
	182		方心禹(女) 14355				
	168	鄭慧滿(女) (約診)	鄭慧滿(女) 2227	鄭慧滿(女) (約診)	(教) 鄭慧滿(女) (約診)	鄭慧滿(女) 2227	
	669		張廖年峰 (約診)				
晚上	181	張廖年峰 15728 一般門診及皮膚科特別門診	鄭慧滿(女) 168診 (約診)	謝雅惠(女) 22102	張廖年峰 15728 一般門診及皮膚科特別門診	鄭慧滿(女) 168診 (約診)	

復健科 (復健醫療大樓2樓) Rehabilitation 針灸復健整合醫療 (331診美德醫療大樓3樓) 復健門診及治療區與針灸融合，提供骨關節疼痛之中西整合復健治療							
上午	275	周立偉 4317 疼痛治療(浮針療法)	林千琳(女) 5699 兒童復健	韓亭怡(女) 6741 兒童復健	吳恩瑄(女) 12118 疼痛治療	楊佩瑜(女) 7857 痛症復健	劉東桓 35345 中西醫聯合骨關節少抗老門診
	276	孟乃欣 6351 智能機器人訓練	吳恩瑄(女) 12118 痛症復健	楊佩瑜(女) 7857 兒童復健	周怡君(女) 10161 神經痛、關節炎、腦器人訓練	韓亭怡(女) 6741 痛症復健	林千琳(女) 5699 兒童復健
	277	楊佩瑜(女) 7857	羅瑞寬 4659 骨關節及疼痛治療	孟乃欣 6351	羅瑞寬 4659 骨關節及神經復健	廖芳瑩(女) 11832 疼痛治療	張斐淳(女) 22114 運動傷害特別門診
	278	簡可欣(女) 36821 神經痛特診	廖文彥 30110 運動醫學、疼痛治療	劉東桓 35345 中西醫聯合骨關節少抗老門診	簡可欣(女) 36821		
	331	韓亭怡(女) 6741 美康大樓3樓				簡可欣(女) 36821	
下午	275	劉東桓 35345 骨關節及疼痛治療	林千琳(女) 5699	張斐淳(女) 22114	劉東桓 35345 骨關節及疼痛治療	韓亭怡(女) 6741 痛症復健	周怡君醫師2/3休假 孟乃欣醫師2/3休假 廖芳瑩醫師2/4休假 劉東桓醫師2/3-2/5休假
	276	韓亭怡(女) 6741	楊佩瑜(女) 7857	孟乃欣 6351	孟乃欣 6351 心肺復健	林千琳(女) 5699	
	277	羅瑞寬 4659 神經復健、機器人訓練	(教) 羅瑞寬 4659	羅瑞寬 4659	楊佩瑜(女) 7857 肉毒菌注射門診(2/17) 約診	賴宇亮 14688 骨關節及疼痛治療	
	278		廖文彥 30110 運動醫學、疼痛治療		林千琳(女) 5699		
	331		孟乃欣 6351		廖文彥 30110		
晚上	275	劉東桓 35345		張呈偉 24727	廖文彥 30110 運動醫學及疼痛治療	劉東桓 35345 運動醫學、疼痛治療	
	276	楊佩瑜(女) 7857 兒童、肉毒菌注射	林千琳(女) 5699	韓亭怡(女) 6741	孟乃欣 6351		
	277	吳佩青(女) 36619 中醫復健	簡可欣(女) 36821 五十肩特診	張斐淳(女) 22114 心肺、疼痛治療		吳佩青(女) 36619 中醫復健	

先進的治療設備及技術：
 * 重複性顫動刺激術：改善中風病人的動作、語言、吞嚥 * 超音波導引注射：精準地針對肌腱、關節注射，包括，高濃度血小板增生療法(PRP) * 脊柱側彎矯正
 * 震波：骨折癒合不良、關節退火、肌腱炎，非侵入性的利器 * 水冷式射頻解痛術：針對難治型疼痛 * 靜脈雷射光療法：提升紅血球攜氧能力
 * 淋巴引流手法：治療乳癌、骨盆術後，肢體水腫 * 肉毒桿菌注射：針對中風、腦性麻痺造成的肌肉痙攣 * 機器人訓練：輔助肢體動作及行走

精神科成人門診 (美德醫療大樓5樓) Psychiatry

時段	診間	星期一 MON (7.14.21.28)	星期二 TUE (1.8.15.22)	星期三 WED (2.9.16.23)	星期四 THU (3.10.17.24)	星期五 FRI (4.11.18.25)	星期六 SAT (5.12.19.26)
上午	561	藍先元 10669	藍先元 10669	鄭婉汝(女) 23972 <small>含戒菸門診</small>	藍先元 10669	藍先元 10669	郭倩宜(女) 27067 <small>失智症老年康服</small>
	562	黃芳慧(女) 29362	吳博倫 11745 (約診) <small>含強迫症門診</small>	藍先元 10669	吳博倫 11745 (約診)	吳博倫 11745 <small>強迫症</small>	李定美(女) 18148 <small>(2/5)</small>
	563	廖俊惠(女) 8089	鄭若瑟 9414	廖俊惠(女) 8089 <small>含失眠門診</small>	鄭若瑟 9414 <small>含心理輔導門診</small>	潘有法 22015	廖俊惠(女) 8089 <small>(2/12.2/29)</small>
	565	鄭婉汝(女) E81診(約診) <small>員工關懷門診</small>			廖俊惠(女) 8089 <small>老人失智症及情緒障礙門診</small>		
	566		洪崇傑 (司法鑑定約診)	潘有法 22015	黃于真(女) (約診)	黃芳慧(女) 29362	輝耀門診 星期日上午鄭若瑟 星期二上午鄭婉汝 星期三下午廖俊惠
下午	561	藍先元 10669	藍先元 (約診)	黃芳慧(女) 29362	藍先元 10669	藍先元 10669	
	562	洪崇傑 (司法鑑定約診)	郭倩宜(女) 565診 27067	藍先元 10669	吳博倫 11745 (約診)	吳博倫 11745 (約診)	
	563	蘇冠賢 10421	廖俊惠(女) 8089	林靖容(女) 33069	洪崇傑 16893		
	566	鄭若瑟 9414 <small>含精神科復健門診</small>	鄭若瑟 9414		李定美(女) 565診 18148		
晚上	561	黃芳慧(女) 29362	郭倩宜(女) 27067		張俊鴻 21868 (2/17) 周伯翰 94555 (2/10.2/24)	郭倩宜(女) 27067 (2/4.2/18) 李定美(女) 18148 (2/11.2/25)	林秀邊醫師2/3.2/28休假 洪崇傑醫師2/3.2/4休假 張信禧醫師2/3休假期 黃于真醫師2/3休假期 廖俊惠醫師2/3休假期 鄭若瑟醫師2/10休假期
	562	潘有法 22015	吳博倫 (約診)	郭倩宜(女) 27067			
	563	郭倩宜(女) 27067		洪崇傑 (附複診)美沙冬約診 東港精治門診	郭倩宜(女) 27067 (2/17)		

※ 心理健康服務中心 提供臨床心理師自費服務 諮詢電話: 04-22052121#1854 若有心裡壓力需要諮詢或自我探索請來電輝耀門診預約

美沙冬複診約診(美德醫療大樓1樓) ※美沙冬門診複診時間: 週一、週二、週五下午1:30-3:30, 初診病患請於門診時間撥打電話04-22052121轉1183 預約看診

下午	157	廖俊惠(女) 8089 <small>(酒精治療門診)</small>	鄭婉汝(女) 23972 <small>(含酒精治療)</small>		洪崇傑 16893 <small>兼酒精治療門診</small>
----	-----	--	--	--	-------------------------------------

兒童青少年門診(美德醫療大樓5樓)

上午	357			林秀縵(女) 33767 <small>兒童醫院3樓</small>	劉書岑(女) 35841 <small>兒童醫院3樓</small>	劉書岑(女) 125診35841 <small>兒童醫院1樓</small>
	567	許宗蔚(女) (約診)	許宗蔚(女) (約診)	張倍禎(女) 13121	許宗蔚(女) 157診 (約診)	李宛融(女) 565診 32305
下午	567	陳映雪(女) 31114		張倍禎(女) 13121 <small>含兒童發展門診 兒童飲食特別門診</small>		
	357	林秀縵(女) 33767 <small>兒童醫院3樓</small>	劉書岑(女) (約診) <small>兒童醫院3樓</small>	劉書岑(女) 35841 <small>兒童醫院3樓</small>	林秀縵(女) 566診33767 <small>兒童青少年門診</small>	林秀縵(女) 33767 <small>兒童醫院3樓</small>
晚上	125		許宗蔚(女) 211診 (約診)	林秀縵(女) 212診(約診) <small>兒童醫院4樓</small>	劉書岑(女) 35841	

醫學影像部(神經放射診療科) 急重症中心大樓地下1樓

上午	020			陳威良 11523	
----	-----	--	--	-----------	--

中醫部 *中醫針灸科、中醫傷科療程第一次, 需間隔一日始能以健保身分就診中醫內、婦、兒科。 中西醫結合科特色: 依病情需要在同意之後掛號合適的中醫或西醫師協助額外開立中醫或西醫相關檢查處置治療

中西醫結合科-特別門診(美德醫療大樓1樓) Integration of Chinese-Western Medicine

上午	165		賴榮年 330診97436 <small>自費門診</small>	鄭慧滿(女) 168診2227 <small>白斑</small>		賴婉郁(女) 15779	吳佩青(女) 36619
	166	王 婕(女) 28625 <small>小兒過敏科、耳通</small>	吳美瑤(女) 10743	江烈欽 4708 <small>白斑</small>	黃國欽 168診4322 <small>甲狀腺專診(約診)</small>	魏長菁(女) 5522	
	167			郭怡婷(女) 20433	郭怡婷(女) 20433		
下午	165		詹雅閱(女) 7384 <small>異常落髮</small>	顏宏融 91281			王 婕(女) 325診 28625
	166						江烈欽醫師2/5休假期 吳佩青醫師2/3-2/5休假期 郭怡婷醫師2/3.2/4休假期 顏宏融醫師2/15休假期 林聖興醫師2/3-2/5休假期
	167	郭怡婷(女) 20433	鄭慧滿(女) 168診2227 <small>異常落髮</small>	林岱穎(女) 34360	郭怡婷(女) 20433	郭怡婷(女) 20433	
晚上	165	郭怡婷(女) 20433		顏宏融 100診 91281			黃國欽醫師2/3休假期 鄭慧滿醫師2/3.2/4休假期 賴榮年醫師2/3休假期
	166	許偉帆 28991 <small>腸胃肝病 腸胃及兒童腸胃門診</small>			賴榮年 330診97436 <small>自費門診</small>	王 婕(女) 166診28625 <small>18:30開始看診</small>	
	167		林岱穎(女) 34360	郭怡婷(女) 20433	郭怡婷(女) 20433		

中西醫結合科-皮膚專科(美德醫療大樓1樓) Integration of Chinese-Western Medicine Dermatology

上午	168	鄭慧滿(女) 2227 <small>異位性皮膚炎</small>	詹雅閱(女) 7384	鄭慧滿(女) 2227 <small>白斑</small>			詹雅閱(女) 7384
下午	166		詹雅閱(女) 7384 <small>異常落髮</small>				
	168	鄭慧滿(女) (約診)	鄭慧滿(女) 2227 <small>異常落髮</small>	鄭慧滿(女) (約診)	鄭慧滿(女) (約診)	鄭慧滿(女) 2227 <small>乾癬</small>	
晚上	168	詹雅閱(女) 7384	鄭慧滿(女) (約診)			鄭慧滿(女) (約診)	

中西醫結合科-內科專科(美德醫療大樓1樓) Integration of Chinese-Western Medicine

上午	165	吳佩青(女) 36619		吳佩青(女) 36619			吳佩青(女) 36619
	166		吳美瑤(女) 10743	江烈欽 4708 <small>糖尿病、 肝膽病、 消化系癌症</small>	吳佩青(女) 36619		江烈欽 4708 <small>糖尿病</small>
	167	謝慶良 100診 7196	黃國欽 4322 <small>糖尿病、 甲狀腺、 痛風</small>		郭怡婷(女) 20433		黃國欽 4322 <small>糖尿病、 甲狀腺、 痛風</small>
	168				黃國欽 4322 (約診) <small>甲狀腺超音波</small>	吳佩青(女) 36619	
下午	165	郭怡婷(女) 167診 20433			郭怡婷(女) 167診 20433	郭怡婷(女) 167診 20433	
	166			林聖興 3900 <small>頭痛、 失眠</small>	吳佩青(女) 36619		
晚上	165	郭怡婷(女) 20433					
	167	黃國欽 4322 <small>糖尿病、 甲狀腺、 痛風</small>	林岱穎(女) 34360	郭怡婷(女) 20433	郭怡婷(女) 20433		
	277	吳佩青(女) 36619				吳佩青(女) 36619	

* 新陳代謝科: 黃國欽、江烈欽 * 神經內科: 謝慶良、林聖興 * 血液腫瘤、風濕免疫、復健調理: 吳佩青

中醫內科 (美德醫療大樓) Chinese Internal Medicine

時段	診間	星期一 MON (7.14.21.28)	星期二 TUE (1.8.15.22)	星期三 WED (2.9.16.23)	星期四 THU (3.10.17.24)	星期五 FRI (4.11.18.25)	星期六 SAT (5.12.19.26)
上午	100	謝慶良 7196	高尚德 1259		黃升騰 98294	謝慶良 7196	
	165						
	166		吳美瑤(女) 10743				
	261	林彩蕙(女) 10178	廖元敬(女) 22882 肝膽、腎病、三高	王玟玲(女) 10878	林彩蕙(女) 10178	林彩蕙(女) 10178	王玟玲(女) 10878
	262	吳美瑤(女) 10743	賴香君(女) 23308				吳美瑤(女) 10743
	263	林宏任 3421	林宏任 3421	林幼淳(女) 27294		林宏任 3421	林宏任 3421
	265					黃鐙儀(女) 31204	
	321	廖元敬(女) 22882 肝膽、腎病、三高	陳瑩陵(女) 13562 眼科疾病	廖元敬(女) 22882 肝膽、腎病、三高	吳美瑤(女) 10743 心血管病、高血壓	廖元敬(女) 22882	廖元敬(女) 22882 肝膽、腎病、三高
	322	羅綸謙 3099 血液、風濕免疫疾病	陳書怡(女) 19975 專科、關節炎、乾燥症		吳柏樟 10752 (余幼齡)	陳沛先(女) 31202	羅綸謙 3099 血液、風濕免疫疾病
	323	林幼淳(女) 27294	林彩蕙(女) 10178	林彩蕙(女) 10178	張恒鴻 0236 (余幼齡)	張永明 7107	
325	林亭延(女) 31556		歐世宸 28643	賴香君(女) 23308	歐世宸 28643		
下午	100		高尚德 1259 (余幼齡)			高尚德 1259 藥品全自費	高尚德 1259
	261	葛正航 13479	林彩蕙(女) 10178	張家禎(女) 23341	謝慶良 7196 (2/10)	張家禎(女) 23341 泌尿、皮膚、關節症、關節症	王玟玲(女) 10878
	263	歐世宸 28643 泌尿、性功能	黃鐙儀(女) 31204		林幼淳(女) 27294		
	321	廖元敬(女) 22882 肝膽、腎病、三高	張家禎(女) 23341 泌尿、皮膚、關節症、關節症	廖元敬(女) 22882 肝膽、腎病、三高	吳美瑤(女) 10743 心血管病、高血壓		張家禎(女) 23341 泌尿、皮膚、關節症、關節症
	322	賴香君(女) 23308		陳瑩陵(女) 13562 眼科疾病		賴香君(女) 23308	黃鐙儀(女) 31204
	323	黃鐙儀(女) 31204	張恒鴻 0236	陳沛先(女) 31202	陳沛先(女) 31202		
	325	馬培德 91409	陳沛先(女) 31202	馬培德 91409	歐世宸 28643	吳美瑤(女) 10743 心血管病、高血壓	歐世宸 28643
	332			謝慶良 7196			
晚上	100				謝慶良 7196	高尚德 1259 自費特別門診	專家特色自費門診 週五下午高尚德醫師
	167						耀耀門診
	168						星期三下午林宏任 星期四下午張恒鴻 星期五下午黃升騰 星期六上午高尚德
	261	林彩蕙(女) 10178	王玟玲(女) 10878		馬培德 91409	王玟玲(女) 10878	
	263	林宏任 3421		林幼淳(女) 27294			
	321		林亭延(女) 31556	林亭延(女) 31556	王禎佑 24864 癌症、耳鼻喉、胸腔疾病	林亭延(女) 31556	王玟玲醫師2/4.2/5休 吳美瑤醫師 2/3.2/4.2/5休 林彩蕙醫師2/3休 林彩蕙醫師2/3.2/4休 張永明醫師 2/4.2/11.2/18休 張恒鴻醫師2/3休 陳沛先醫師2/3休 黃升騰醫師2/3休 黃鐙儀醫師2/4休 葛正航醫師2/3休 廖元敬醫師2/4.2/5休 歐世宸醫師 2/3-2/11休 賴香君醫師 2/3.2/4.2/28休 羅綸謙醫師 2/4.2/5.2/21休 林亭延醫師2/4休 馬培德醫師2/28休
	322	賴香君(女) 23308	羅綸謙 3099 血液、風濕免疫疾病			羅綸謙 3099 血液、風濕免疫疾病	
	323	張恒鴻 0236		黃鐙儀(女) 31204	林彩蕙(女) 10178		
325	吳美瑤(女) 10743 心血管病、高血壓	歐世宸 28643		程錦宜 4234	歐世宸 28643		
332	謝慶良 7196						

中醫內科 (癌症中心2樓) Chinese Internal Medicine

上午	285		林宏任 3421	葛正航 13479		
	286		張家禎(女) 23341			
	293			黃升騰 98294		
下午	285		賴香君(女) 23308			
	298	張家禎(女) 23341				
	299		林彩蕙(女) 10178		林亭延(女) 206 高齡失智症門診	

- * 中醫一般內科：陳沛先、林亭延、黃鐙儀、歐世宸、馬培德 * 中醫胸腔及耳鼻喉：王禎佑
 * 中醫肝膽胃腸科：賴香君、廖元敬、林宏任、高尚德、謝慶良、張恒鴻、黃升騰、張家禎
 * 中醫新陳代謝科：林幼淳、吳美瑤 * 中醫皮膚科：賴香君、林彩蕙、陳書怡
 * 中醫眼科：陳瑩陵、葛正航、黃鐙儀 * 中醫心臟血管科：吳美瑤、林宏任
 * 中醫腎臟泌尿科：廖元敬、張永明、歐世宸 * 中醫風濕免疫科：林彩蕙、張恒鴻、羅綸謙、陳書怡、王玟玲
 * 中醫神經精神科：林幼淳、謝慶良、程錦宜、歐世宸 * 中醫老年醫學：林幼淳
 * 中醫血液腫瘤科：賴香君、廖元敬、黃升騰、羅綸謙、高尚德、謝慶良、張家禎、葛正航、王玟玲、歐世宸

自費埋線特別門診(減重、皮膚、呼吸道、腸胃道疾患)(美德醫療大樓三樓)

上午	329			李俐雯(女) 27311		
下午	329					蘇珊玉(女) 320 7971
	330			李俐雯(女) 27311		
晚上	330		蘇珊玉(女) 7971 (17:30開始義診)	黃靖雅(女) 329 32530 自費埋線		

睡眠中心門診 (美德醫療大樓5、7樓) Sleep Center 為睡眠障礙病患安排單一門診，提供診斷及治療方面必要的協助。

上午	561		鄭婉汝(女) 23792			
	751	杭良文 2292 睡眠呼吸中止症				
下午	751	魏子軒(女) 30055 中醫針灸			梁信杰 6142	

為節省您寶貴的時間，本院提供多元支付「阿佩支付」、「醫指付」，敬請多加利用。

中醫兒科

美德醫療大樓1樓(165-167診)、2樓(262-268診)、兒醫1樓(122、123診)、2樓(210診) Chinese Pediatrics							
時段	診間	星期一 MON (7.14.21.28)	星期二 TUE (1.8.15.22)	星期三 WED (2.9.16.23)	星期四 THU (3.10.17.24)	星期五 FRI (4.11.18.25)	星期六 SAT (5.12.19.26)
上午	166	土 婕(女) 28625				魏長菁 5222 西醫兒科兒童過敏整合門診	
	265						張東迪 5335 癌症、疑難雜症
	268					賴琬郁(女) 165診15779 兒童過敏整合門診	賴琬郁(女) 15779
	323						林怡君(女) 22199 性早熟、兒童生長發育
	325						王 婕(女) 28625
	326					王 婕(女) 28625	黃正豪 12628 妥瑞症、中風
下午	167	林怡君(女) 326診 22199					陳曉平(女) 166診 36603
	265	張東迪 5335 過敏免疫風濕疾病		張東迪 5335 過敏免疫風濕疾病			王 婕(女) 28625
	323					林怡君(女) 22199性早熟、內分泌新陳代謝疾病(兒童醫院)	林怡君(女) 22199 性早熟、內分泌新陳代謝疾病(兒童醫院)
	325		陳曉平(女) 326診 36603	林怡君(女) 268診22199性早熟、兒童生長發育			
	330			賴琬郁(女) 15779			黃正豪 12628 小兒神經疾病、肥胖、內分泌
	122	林怡君(女) 22199 性早熟、兒童生長發育(兒童醫院)				林怡君(女) 22199 性早熟、內分泌新陳代謝疾病(兒童醫院)	林怡君醫師 2/4.2/5.2/7.2/28 休假期 張東迪醫師2/4.2/5 休假期 黃正豪醫師2/4 休假期 賴琬郁醫師2/4 休假期 王 婕醫師 2/14-2/18 休假期
晚上	123		賴琬郁(女) 15779 兒童醫院				
	166				許有志 165診 30015	王 婕(女) 28625 兒童醫院	
	210	王 婕(女) 28625 兒童醫院				黃正豪 12628 小兒神經疾病、過敏(兒童醫院)	
	265	張東迪 5335 過敏免疫風濕疾病、癌症		張東迪 5335 過敏免疫風濕疾病、癌症		張東迪 5335 過敏免疫風濕疾病、癌症	
	268					賴琬郁(女) 15779 小兒腸胃疾病、腹痛	
	326		陳曉平(女) 36603	王 婕(女) 28625	陳曉平(女) 36603	許有志 30015	

小兒優質治療門診 (美德醫療大樓326診) Exceptional Pediatric Care Clinic

上午	326					王 婕(女) 28625	
下午	326		陳曉平(女) 36603	賴琬郁(女) 15779		陳曉平(女) 36603	賴琬郁(女) 15779 門診
晚上	326		陳曉平(女) 36603	王 婕(女) 28625	陳曉平(女) 36603		

小兒優質治療門診：氣喘/過敏性鼻炎優質門診、小兒推拿/視力保健/增高減重、雷射針灸、穴位敷貼

*兒童過敏免疫疾病：賴琬郁、張東迪、王 婕 *兒童生長發育：林怡君、王 婕、賴琬郁、陳曉平 *兒童腸胃疾病：陳曉平 *兒童癌症：張東迪
*兒童皮膚疾病：王 婕、許有志 *一般兒科：賴琬郁、張東迪、林怡君、黃正豪、王 婕、陳曉平、許有志 *兒童神經與心智疾病：黃正豪、許有志

針灸科

針灸科 Acupuncture 美德醫療大樓3樓(321-335診)、急重症中心大樓地下1樓(016診)

上午	322						
	329	張丘明 29695	張哲彬 24871 眼科疾患	楊 潤 22237 辨痛針灸、放化療副作用調理	李俐雯(女) 27311	楊 潤 22237 中風、肩頸痠痛	黃明正 19957 關節炎、中風
	330	黃靖雅(女) 32530		呂孔文 6493 眼瞼疾病	張哲彬 24871 五十肩、足踝扭傷	呂孔文 6493 肌痛神經痛	張哲彬 24871 痲痛、運動傷害
	331		李俐雯(女) 27311 頭痛、頭暈、神經疾患		張丘明 29695		
	332	李育臣 5167 腦中風、頭暈	黃明正 19957 關節炎、中風	李育臣 5167 腦中風、頭暈	黃明正 19957 關節炎、中風	李育臣 5167 腦中風、頭暈	李育臣 5167 坐骨神經痛、頭暈
	335	廖先胤 17215 肌肉關節疾患	廖先胤 17215 腦中風	廖先胤 17215 肌肉關節疾患	廖先胤 17215 腦中風	廖先胤 17215 肌肉關節疾患	廖先胤 17215 腦中風
下午	329		張哲彬 24871 中風、失智症	黃明正 19957 癌症手術放化療後遺症	魏子軒(女) 30055	張哲彬 24871 中風、失智症	
	330	洪瑞鴻 24321	魏子軒(女) 30055	張哲彬 24871	洪瑞鴻 24321	李俐雯(女) 27311	
	331	李俐雯(女) 27311 青光眼、乾眼症		林佳慧(女) 30028 自費雷射針灸		林佳慧(女) 30028	
	332	楊 潤 22237 中風、肩頸痠痛	楊 潤 22237	謝慶良 7196 頭痛、腦麻、慢性痲痺	李育臣 5167	黃明正 19957 癌症手術放化療後遺症	洪瑞鴻 24321
	335	黃明正 19957 癌症手術放化療後遺症	孫茂峰 18596 痲痺、小兒腦麻痺、中風後遺症	廖先胤 17215	楊 潤 22237 中風、肩頸痠痛		羅耀門診 星期一下午孫茂峰 星期一下午李育臣
	329	林佳慧(女) 30028	楊 潤 22237 肩頸痠痛、運動傷害		黃靖雅(女) 32530	張丘明 29695 關節炎、中風	呂孔文醫師2/4 休假期 李育臣醫師2/3-2/5 休假期 李俐雯醫師2/3.2/4 休假期 林佳慧醫師2/4 休假期
晚上	330	洪瑞鴻 24321		林佳慧(女) 30028		洪瑞鴻 24321	洪瑞鴻醫師2/3-2/5.2/7 休假期 張哲彬醫師2/4 休假期
	331	魏子軒(女) 30055	李俐雯(女) 27311		林佳慧(女) 30028	魏子軒(女) 30055	洪瑞鴻醫師2/3-2/5.2/7 休假期 張哲彬醫師2/4 休假期
	332		呂孔文 6493 醫學美容		李育臣 5167 坐骨神經痛、頭暈	黃明正 19957 疼痛、失眠	張丘明醫師2/3.2/4 休假期 黃明正醫師2/3-2/5 休假期
	335	黃明正 19957 疼痛、失眠		張哲彬 24871	楊 潤 22237 肩頸痠痛、運動傷害	孫茂峰 18596 17:30開始診	楊潤醫師2/3.2/4.2/7-2/11.2/28 休假期 廖先胤醫師2/3-2/5 休假期
	016		張丘明 29695 急重症大樓地下一樓				

*腦中風：李育臣、廖先胤、楊潤 *顏面神經痲痺：李育臣 *眼疾患：呂孔文、李俐雯 *聽覺減弱、耳鳴：呂孔文
*癌症手術放化療後遺症、急、慢性疼痛：黃明正 *居家醫療、頭痛暈眩：洪瑞鴻 *手足症後群：林佳慧 *腦外傷：廖先胤
*失智症、骨骼肌肉疾患：張哲彬 *肌肉軟組織疼痛傷害：楊潤 *減重埋線：李俐雯 *巴金森氏症、失眠、腰痛痛：黃靖雅
*手術後止痛增加關節活動度、顫顫關節疾患：張丘明 *打鼾、不寧腿、睡眠障礙、痲痛：魏子軒 *美顏針：林佳慧

針灸復健整合醫療Rehabilitation (美德醫療大樓3樓)

上午	331	韓亭怡(女) 6741				簡可欣(女) 36821	
下午	331		孟乃欣 6351		廖文彥 30110		

復健門診及治療區與針灸科融合，提供中西整合復健治療

◎兒童施放爆竹煙火應由父母、監護人或其他實際照顧者陪同

※牙醫夜間初診無拔牙處置, 須拔牙者請掛日間口腔顎面外科門診。 * 約診時段接受現場掛號3名。

時段	診間	星期一 MON (7.14.21.28)	星期二 TUE (1.8.15.22)	星期三 WED (2.9.16.23)	星期四 THU (3.10.17.24)	星期五 FRI (4.11.18.25)	星期六 SAT (5.12.19.26)
一般牙科 (復健醫療大樓5樓) Family Dentistry (初診) * 初診為執行初步評估及處置, 非初次看診亦可掛初診							
上午	506	許睿安(女) 502診 28983(初診)	林志杰 10662 (初診)	林志杰 10662 (初診)	506診 林志杰(約診) 366診 石琇文(女)29669(初診)	黃若婷(女) 522診20818 (初診)	黃若婷醫師2/4.2/5休假 林志杰醫師2/3.2/4休假
	506			洪仲銳 23391 (初診)	陸泰年 523診8108 (初診)	沈熾文(女) 521診5775 (初診)	沈熾文醫師2/3休假 許睿安醫師2/5休假 陸泰年醫師 2/3.2/5.2/19休假 洪仲銳醫師2/3.2/5休假
下午	369	方妍儒(女) 525診 28695(初診)		林志杰(約診)	林志杰 10662 (初診)	林志杰(約診)	
晚上	525	沈熾文(女) 521診 5775(初診)	沈熾文(女) 521診 5775(初診)	陸泰年 523診 8108(初診)	林志杰 369診 (約診)		

特殊需求牙科門診(復健醫療大樓3樓) Special Needs Dentistry 無障礙空間, 優先看診。

上午	366			362診 孫國丁(女)7651 (兒童) 513診 羅文甫 23392	孫國丁(女) 362診7651 (兒童的診)	黃若婷(女) 20818 (初診)	孫國丁醫師2/3.2/4休假
----	-----	--	--	--	---------------------------	----------------------	----------------

兒童牙科 (復健醫療大樓3樓) Pediatric Dentistry

上午	363			孫國丁(女) 362診 7651		張雅筑(女) 18113	石琇文(女) 約診 (2/19)
	366	石琇文(女) 29669				石琇文(女) 29669(約診) 江顯雄 2382(約診)	孫國丁(女) 362診7651 (2/12.2/26)
下午	361	江顯雄 2382	孫國丁(女) 362診 7651	江顯雄 2382	江顯雄 361診 2382	張雅筑(女) 365診 (約診)	洪仲銳 365診 (2/5)
	366	石琇文(女) 29669			洪仲銳 365診 23391	石琇文(女) 29669	石琇文醫師2/3休假 江顯雄醫師2/3.2/5.2/11, 2/18.2/25休假
晚上	365	洪仲銳 23391	石琇文(女) 366診 29669	洪仲銳 23391	洪仲銳(約診)	孫國丁(女) 362診7651 (特殊需求)	

牙髓病科 (復健醫療大樓3樓) Endodontics

上午	367	367診 蔡心儀(女)(約診) 369診 葉家儀(女)(約診)	王偉全 370診 24629	王韻淳(女)31761	葉家儀 約診 (2/14)	劉易鑫 22817	王韻淳(女) 約診 (2/12.2/26)
	368	涂明君(女)(約診)	涂明君(女)(約診)	王偉全 370診 24629(約診)	王偉全 370診 24629	涂明君(女)(約診)	王偉全 370診 (2/5.2/19)
下午	368	涂明君(女) 5968	367診 王韻淳(女)(約診) 370診 王偉全24629(約診)	王偉全 370診 24629(約診)	王偉全 370診(約診) (2/17)	王韻淳(女) 367診(約診) (2/11.2/25)	涂明君醫師2/4.2/28休假 蔡心儀醫師 2/21.2/28休假 王偉全醫師2/3休假
晚上	367		王韻淳(女)(約診)	王韻淳(女)(約診)		王偉全 370診 24629(約診)	
	368	涂明君(女)(約診)	王偉全 370診 24629	涂明君(女)(約診)			

齒顎矯正科 (復健醫療大樓3、5樓) Orthodontics

上午	502	許睿安(女) 28983 (初診)					許睿安(女) 28983 (初診)
下午	503	余建宏 10650		余建宏(約診)		余建宏 10650	余建宏醫師2/5.2/19
	505	許睿安(女) 502診 28983	陳源厚 6453 (約診)		陳源厚 6453 (約診)		陳源厚 6453 (約診)
晚上	501				江顯雄 361診 2362	許睿安(女) 502診 28983	江顯雄 361診 (2/5.2/19)
	503	余建宏 10650	陳源厚 505診 6453	余建宏 10650	陳源厚 505診 6453		余建宏醫師2/4.2/5休假

牙周病科、人工植牙 (復健醫療大樓5樓) Periodontics

上午	508	吳宜亭(女) 13127	吳宜亭(女)(約診)		林承俊 510診 (約診)	吳宜亭(女)(約診)	吳宜亭(女) 約診 (2/19)
	511	劉德模 509診 16373			吳亞欣(女)(約診)	吳亞欣(女)(約診)	吳亞欣(女) 約診 (2/12.2/26)
下午	508	劉德模 509診 (約診)	吳宜亭(女)(約診)	吳宜亭(女) 13127	吳宜亭(女)(約診)	吳宜亭(女)(約診)	吳宜亭醫師 2/3.2/5.2/28休假 吳亞欣醫師2/4.2/28休假 林承俊醫師2/3休假
	511	吳亞欣(女)(約診)				吳亞欣(女) 34912	
晚上	509	509診 劉德模(約診) 511診 吳亞欣(女)(約診)	吳亞欣(女) 511診 34912	吳宜亭(女) 508診 (約診)	吳亞欣(女) 511診 (約診)		

口腔顎面外科 (復健醫療大樓5樓) Oral & Maxillofacial Surgery (依現場燈號順序看診)

上午	512	陳遠謙 (約診) 正顎手術	陳遠謙 6522		陳遠謙 6522	陳遠謙 6522	羅文甫 23392 (2/5.2/19)
	513	羅文甫 23392 關節鏡微創術		羅文甫 23392 關節鏡微創術	施皓 518診 (約診)	施皓 518診 34485(約診)	陳癸菁(女) 18648 (2/12.2/26)
下午	516	陳癸菁(女)(約診)	陳癸菁(女) 18648	施皓 518診 34485	陳彥蓁 517診 24631	陳癸菁(女)(約診)	陳遠謙醫師2/3休假 施皓醫師2/1.2/23休假 羅文甫醫師2/3.2/5休假
	513	羅文甫 23392	陳遠謙 512診 (約診)	羅文甫(約診)	羅文甫(約診)	陳彥蓁 517診 (約診)	
	516	陳癸菁(女)(約診)	陳癸菁(女) 18648 腳底呼吸中止	陳彥蓁 517診 24631		陳癸菁(女) 18648	
	518	施皓(約診)		施皓 34485 口腔腫痛	施皓 34485 口腔腫痛		
晚上	517	陳彥蓁 24631				陳彥蓁 24631	

口腔顎面外科治療項目: 正顎手術(骨性咬合不正、顎骨變形或發育異常、阻塞性睡眠呼吸中止症)、顎骨重建、複雜性人工植牙手術、阻生齒及埋伏齒切除、口腔顎面部疼痛、病變、腫瘤、感染、外傷(骨折)、顫動關節疾病、唾液腺疾病。

廣復補綴牙科 (復健醫療大樓5樓) Prosthodontics / Implant Dentistry

上午	520	方妍儒(女) 525診 (約診)		方妍儒(女) 525診 28695	傅立志 5623		傅立志(約診)
	521		陸泰年 523診 (約診)		沈熾文(女)(約診)		沈熾文(約診)
	522		黃若婷(女) 20818			黃若婷(女) 20818 (初診)	黃若婷(女) 20818 (約診)
下午	520		傅立志(約診)	黃若婷(女) 522診 (約診)	傅立志 5623	傅立志 5623	傅立志(約診)
	521	方妍儒(女) 525診 28695	521診 沈熾文(約診) 522診 黃若婷(女)(約診)	方妍儒(女) 28695		沈熾文(女)(初診)	張雅筑醫師2/4休假 方妍儒醫師2/4休假 傅立志醫師2/3休假 陳源厚醫師2/3.2/8休假 劉易鑫醫師2/4休假
	523		陸泰年(約診)	陸泰年(約診)	陸泰年 8108 (初診)	黃若婷(女) 522診 20818(約診)	
晚上	520	傅立志(約診)	傅立志(約診)				
	521	沈熾文(女)(初診)	沈熾文(女) 5775 (初診)				
	523		方妍儒(女) 525診 (約診)	陸泰年 8108 (初診)	陸泰年(約診)	方妍儒(女) 525診 28695	



兒童內科		時段	星期一 7.14.21.28	星期二 1.8.15.22	星期三 2.9.16.23	星期四 3.10.17.24	星期五 4.11.18.25	星期六 5.12.19.26	
健兒門診 Well Baby Clinic 兒童醫療大樓二樓									
健兒門診	專屬健康的嬰幼兒接種疫苗、預防保健七次檢查。 下介苗接種： 週二、四上午9:00-11:00 週五下午14:00-16:00 請假醫師： 陳安琪2/3 蘇昱昱2/4.5 林鴻志2/4	上午	魏長菁(女) 210診	蔡明倫 210診	陳映廷(女) 210診	蔡明倫 210診	蘇昱昱 210診	陳俊安 210診	
		下午	陳傑賀 210診	林鴻志 210診	陳安琪 210診	邱曉郁(女) 210診	賴奕丞 210診		
一般兒科 Pediatrics 兒童醫療大樓一、二、三樓									
一般兒科	18歲以下嬰幼兒、青少年有各類不適、疾病症狀。 小兒肥胖特別門診： 週二126診 週三210診 陳安琪主任 兒童睡眠特別門診： 林建亨主任 週三晚上洪宣羽醫師 請假醫師： 陳安琪2/3 劉衍怡2/4 吳淑芬2/4 蘇昱昱2/4.5 林聖興2/4.5 衛琇玟2/3.5.10 邱玉婷二月份停診	上午	吳淑芬(女) 125診	林曉娟(女) 123診	陳傑賀 123診	林克鍵 123診	邱玉婷(女) 122診	蘇昱昱 125診	
			林曉娟(女) 126診	劉衍怡(女) 125診	陳俊安 125診		劉衍怡(女) 123診	衛琇玟(女) 126診	
			賴奕丞 357診	林克鍵 212診	吳淑芬(女) 126診		洪宣羽 127診	賴奕丞 211診	
				林建亨 217診	賴奕丞 212診		蔡明倫 212診	林聖興 217診	
		下午		宋文學 357診				林建亨 213診	
								吳重緯 356診	
								宋文學 357診	
		下午	邱玉婷(女) 127診	蘇昱昱 125診	邱玉婷(女) 211診	衛琇玟(女) 126診	林曉娟(女) 126診		
			陳安琪 211診	衛琇玟(女) 126診	劉衍怡(女) 213診	陳安琪 211診	吳淑芬(女) 127診		
			吳重緯 213診	林克鍵 211診	林建亨 217診	林克鍵 212診	林聖興 217診		
						陳傑賀 217診			
晚上	邱玉婷(女) 126診	陳安琪 126診	林克鍵 122診	林曉娟(女) 126診	陳俊安 126診				
	洪宣羽 213診	林聖興 127診	蘇昱昱 123診	吳淑芬(女) 210診	劉衍怡(女) 211診				
	林建亨 217診	賴奕丞 212診	洪宣羽 125診		吳重緯 215診				
			衛琇玟(女) 126診						
			宋文學 211診						
兒童心臟科 Pediatric Cardiology 兒童醫療大樓二樓									
兒童心臟科	胸痛、心雜音、心律不整、川崎病、心衰竭。 成人心臟病特別門診： 徐宗正、戴以信、莊子瑤 請假醫師： 彭義欽2/3 莊子瑤2/3.4 徐宗正2/3.28	上午		彭義欽 215診	戴以信 215診	莊子瑤(女) 213診	莊子瑤(女) 215診		
		下午	徐宗正 215診	莊子瑤(女) 215診	徐宗正 215診	徐宗正 215診	戴以信 215診		
		晚上		張正成 122診 約診					
兒童血液腫瘤科 Pediatric Hematology 兒童醫療大樓一、二樓									
兒童血液腫瘤科	貧血、出血(鼻血)、瘀青、腫塊、不明因之發燒。 血友病治療與教育中心(2F) 洽詢分機2235 請假醫師： 蘇昱昱2/4.5 張德高2/28	上午	張德高 213診	張德高 211診	彭慶添 217診		彭慶添 217診	蘇昱昱 125診	
		下午	彭慶添 217診 約診	蘇昱昱 125診			張德高 211診		
		晚上			蘇昱昱 123診	張德高 211診			

兒童內科	時段	星期一 7.14.21.28	星期二 1.8.15.22	星期三 2.9.16.23	星期四 3.10.17.24	星期五 4.11.18.25	星期六 5.12.19.26
醫學遺傳暨兒童新陳代謝內分泌科 Medical genetics and Pediatric Metabolism & Endocrinology 兒童醫療大樓一、二樓 AI門診							
染色體分析、地中海型貧血、 蠶豆症、糖尿病。 兒童生長發育中西醫聯合門診： 週一、週五晚上王仲興主任 唐氏症特別門診： 每月第三個週三11點看診 約診分機2132 血緣鑑定自費服務： 蔡輔仁醫師 請假醫師：王仲興2/4.28	上午	蔡輔仁 123診 約診		王仲興 唐氏症 211診			蔡輔仁 123診
	下午	王仲興 125診		蔡輔仁 123診		王仲興 125診	
	晚上	王仲興 125診		王仲興 125診		蔡輔仁 123診 王仲興 125診	
兒童腎臟科 Pediatric Nephrology 兒童醫療大樓一、二樓							
蛋白尿、血尿、尿道感染、 水腎、尿床、尿崩。 請假醫師： 李佳盈2/3 吳重緯2/4 魏長菁2/3.28	上午				魏長菁(女) 125診	吳重緯 356診	
	下午	吳重緯 213診	林清淵(教) 123診 約診	魏長菁(女) 126診	林清淵 123診		
	晚上	魏長菁(女) 123診		林清淵 127診		吳重緯 215診	
兒童過敏免疫風濕科 Pediatric Allergy, Immunology and Rheumatology 兒童醫療大樓一、二樓							
氣喘、鼻炎、異性皮膚炎、 自體免疫疾病。 兒童過敏中西醫全人照護整合門診： 週五上午美德醫療大樓一樓 166診魏長菁主任 週一晚王捷醫師 風濕免疫門診： 週二下午127診王志堯醫師 過敏氣喘特別門診： 週四晚上123診王志堯醫師 請假醫師： 魏長菁2/3.28 李佳盈2/4	上午				魏長菁(女) 125診	魏長菁(女) 美德166診	
	下午		林清淵(教) 123診 約診	魏長菁(女) 126診	林清淵 123診		
	晚上	魏長菁(女) 123診		林清淵 127診	王志堯 123診		
兒童發展及行為科 Developmental and Behavioral Pediatrics 兒童醫療大樓一、三樓							
發展遲緩、情緒行為困擾、 親子問題及身心障礙鑑定。 青少年發展特別門診： 週四下午郭煌宗醫師 超早期動作發展特別門診： 週三下午約診分機2329 發展評估特別門診：初診及科初限7歲以下 週二下午劉書岑醫師 週三上午林秀縵醫師 發展遲緩特別門診： 週五下午張鈺孜醫師 請假醫師： 郭煌宗2/3 劉書岑2/3.4 林秀縵2/1.28	上午			林秀縵(女) 357診	劉書岑(女) 357診 約診	劉書岑(女) 125診	
	下午	林秀縵(女) 357診	林秀縵(女) 213診 約診	郭煌宗 307診 約診	郭煌宗 127診	張鈺孜(女) 123診	
	晚上		劉書岑(女) 357診		劉書岑(女) 125診 約診	郭煌宗 127診	
兒童青少年心智科 Child and Adolescent Psychiatry 兒童醫療大樓一、二、三樓							
注意力不足過動症、自閉症、 憂鬱、焦慮、青少年兩性問題。 青少年親善門診： 生育保健、兩性交往、安全性 行為、肥胖、醫療諮詢。 週二下午、週三晚上 約診分機2329 發展評估特別門診：初診及科初限7歲以下 週二下午劉書岑醫師 週三上午林秀縵醫師 請假醫師： 郭煌宗2/3 劉書岑2/3.4 林秀縵2/1.28	上午			林秀縵(女) 357診	劉書岑(女) 357診 約診	劉書岑(女) 125診	
	下午	林秀縵(女) 357診	林秀縵(女) 213診 約診	劉書岑(女) 357診		李宛融(女) 美德565診 林秀縵(女) 357診 約診	
	晚上		許宗蔚(女) 211診 約診	林秀縵(女) 212診 約診	劉書岑(女) 125診 約診		

兒童遺傳及內分泌科

兒童腎臟科

兒童過敏免疫風濕科

兒童發展及行為科

兒童青少年心智科



兒童內科		時段	星期一 7.14.21.28	星期二 1.8.15.22	星期三 2.9.16.23	星期四 3.10.17.24	星期五 4.11.18.25	星期六 5.12.19.26	
兒童感染科 Pediatric Infectious Disease 兒童醫療大樓一、二、三樓									
兒童感染科	呼吸道感染、腸病毒、流行性感冒。 寄生蟲病特別門診： 週一、週五 黃高彬主任 請假醫師： 劉衍怡2/4 衛誘汝2/3,5,10 邱玉婷二月份停診 黃高彬2/4,21(陳俊安代診)	上午	林曉娟(女) 126診	林曉娟(女) 123診 ^(教)	陳俊安 125診		邱玉婷(女) 122診	衛誘汝(女) 126診	
			賴奐丞 357診	劉衍怡(女) 125診	賴奐丞 212診		劉衍怡(女) 123診	賴奐丞 211診	
		下午	黃高彬 126診	黃高彬 126診	邱玉婷(女) 211診	衛誘汝(女) 126診	林曉娟(女) 126診		
			邱玉婷(女) 127診		劉衍怡(女) 213診				
		晚上	邱玉婷(女) 126診	賴奐丞 212診	衛誘汝(女) 126診	林曉娟(女) 126診	陳俊安 126診	劉衍怡(女) 211診	
兒童神經科 Pediatric Neurology 兒童醫療大樓一、二樓									
兒童神經科	頭痛、痙攣、不自主動作、 肌肉無力、神經疼痛或麻痺。 兒童睡眠特別門診： 週三晚上 洪宣羽醫師 發展遲緩特別門診： 週五下午 張鈺孜醫師 請假醫師： 郭煌宗2/3 林聖興2/4,5	上午	周宜卿(女) 127診	洪宣羽 127診	張鈺孜(女) 127診	張鈺孜(女) 126診	洪宣羽 127診	周宜卿(女) 127診	
						周宜卿(女) 127診 ^(教)		林聖興 217診	
		下午			周宜卿(女) 127診	郭煌宗 127診	張鈺孜(女) 123診		
							林聖興 217診		
		晚上	張鈺孜(女) 127診	林聖興 127診	洪宣羽 125診	郭煌宗 127診	周宜卿(女) 127診		
			洪宣羽 213診			蔡長海 230診 ^{約診}			
	蔡長海 232診 ^{約診}								
兒童肝膽腸胃科 Pediatric Gastroenterology 兒童醫療大樓一、二樓									
兒童肝膽腸胃科	腹痛、瘦弱、腸胃道出血、 肥胖、成長不良、肝炎、黃疸、 異物吞入。 小兒肥胖特別門診： 週二126診 週三下午210診 陳安琪主任 請假醫師： 陳安琪2/3	上午	吳淑芬(女) 125診	林克鍵 212診	吳淑芬(女) 126診	林克鍵 123診	林建亨 213診		
					林建亨 217診				
		下午	陳安琪 211診	林克鍵 211診		陳安琪 211診	吳淑芬(女) 127診		
						林克鍵 212診			
晚上	林建亨 217診	陳安琪 126診	林克鍵 122診	吳淑芬(女) 210診	陳偉德 215診 ^{約診}				
新生兒科 Neonatology 兒童醫療大樓一、二、三樓									
新生兒科	早產、新生兒慢性肺病、 未滿月之所有新生兒疾病。 慢性肺病肺高壓特別門診： 週一、週五 林鴻志主任 約診分機2230 請假醫師： 邱曉郁2/3 蔡明倫2/3 林鴻志2/4	上午	林鴻志 211診	宋文學 357診		邱曉郁(女) 212診	林鴻志 211診		
			邱曉郁(女) 212診				蔡明倫 212診		
		下午	陳映廷(女) 123診	陳映廷(女) 212診	林湘瑜(女) 212診			宋文學 357診	
			林湘瑜(女) 212診						
晚上			宋文學 211診		黃富槻 217診				

時段	星期一 7.14.21.28	星期二 1.8.15.22	星期三 2.9.16.23	星期四 3.10.17.24	星期五 4.11.18.25	星期六 5.12.19.26
兒童胸腔科 Pediatric Thoracic Dept/Pulmonary Medicine 兒童醫療大樓二、三樓						
氣喘、氣管炎、胸痛、慢性咳嗽、 睡眠檢查。 兒童睡眠特別門診： 林建亨主任	上午		林建亨 217診	陳傑賓 123診		林建亨 213診
	下午		宋文舉 357診			宋文舉 357診
	晚上	林建亨 217診		林建亨 217診	陳傑賓 217診	
兒童外科 Pediatric Surgery 兒童醫療大樓二、三樓						
18歲以下嬰幼童、青少年需手術 治療者。 請假醫師： 陳厚全2/3 曾采藝2/3.5 李建興2/28	上午	李建興 356診	曾采藝(女) 213診	曾采藝(女) 356診	李建興 356診	曾采藝(女) 213診
	下午		李建興 356診			
	下午	趙小慧(女) 356診	陳厚全 356診		陳厚全 356診	趙小慧(女) 356診
	晚上			趙小慧(女) 213診	曾采藝(女) 357診	
兒童骨科 Pediatric Orthopedics 兒童醫療大樓二樓						
上下肢畸形、骨折脫臼、脊椎側彎、 駝背。 請假醫師：郭建忠2/3.10	下午				郭建忠 213診	
兒童泌尿科 Pediatric Urology 兒童醫療大樓二樓						
膀胱尿逆流、腎水腫、疝氣、 隱睾、尿道下裂。	時段		陳國樑 上午 213診		陳國樑 下午 213診	
兒童神經外科 Pediatric Neurosurgery 兒童醫療大樓二樓						
先天性顱顏整型、腫瘤切除、脊髓缺陷、 水腦症手術。	晚上		鄭宇凱 213診			
兒童眼科 Pediatric Ophthalmology 第一醫療大樓一樓						
斜視、視力矯正、倒睫、 眼科整形。	上午					夏寧憶(女) 103診
	下午		夏寧憶(女) 110診	夏寧憶(女) 101診		
	晚上				夏寧憶(女) 101診	
兒童牙科 Pediatric Dentistry 復健醫療大樓三樓						
看牙恐懼之行為誘導、 長牙評估、齲齒、多生牙、 牙齒外傷處理。	上午					洪仲銳 365診 約診
	下午				洪仲銳 365診	
	晚上	洪仲銳 365診		洪仲銳 365診	洪仲銳 365診 約診	
中醫兒科 Chinese Medicine Pediatrics 兒童醫療大樓一、二樓						
過敏、氣喘、性早熟、食慾不振、兒童體質 調理、妥瑞症、注意力不集中過動症。 兒童過敏中西醫主醫師聯合門診： 週一王婕醫師 兒童生長發育中西醫聯合門診： 週一、週五林怡君醫師	晚上	林怡君(女) 122診			林怡君(女) 122診	
	晚上	王 婕(女) 210診			黃正豪 210診	
兒童復健科 Pediatric Rehabilitation 復健醫療大樓二樓						
肩頸腰背關節痠痛、運動傷害、 語言治療。	晚上		林千琳(女) 276診			

兒童胸腔科

兒童外科

兒童骨科

兒童泌尿科

兒童神經外科

兒童眼科

兒童牙科

中醫兒科

兒童復健科

以苯甲酸鹽治療腦炎 Anti-NMDAR encephalitis之創新療法

中國醫藥大學生物醫學研究所所長藍先元教授科研團隊
榮獲第18屆國家新創獎——學研新創獎殊榮

中國醫藥大學生物醫學研究所所長藍先元教授科研團隊，領先國際提出苯甲酸鹽可以調節NMDA受體，能改善anti-NMDAR encephalitis造成的精神與認知症狀，此一嶄新的治療法，也能大大減輕健保和醫療上的負擔，榮獲生策會第18屆國家新創獎-學研新創獎殊榮。

國際知名神經精神藥理學家藍先元教授與馬偕兒童醫院兒童青少年精神科主治醫師馮汝芬帶領團隊發表的「苯甲酸或其鹽及衍生物用於預防或治療抗N-甲基-D-天冬氨酸受體腦炎之用途」研究成果，由於苯甲酸鹽對抗NMDAR腦炎之治療醫藥市場上有巨大潛力和商機，已獲得台灣專利，並已提出PCT國際專利申請，可望發展為新一代anti-NMDAR encephalitis之創新療法。

中國醫藥大學臨床醫學研究所/生物醫學研究所所長藍先元教授表示，在接受思覺失調症住院治療的病人分析，有7.6%有抗NMDAR腦炎，所以部分非典型

精神病表現源於自身免疫功能障礙之抗NMDAR腦炎，進而言之，自身免疫疾病與許多精神疾病有密切相關，之前被診斷思覺失調症病人，可能有45%的病人有自身免疫疾病，若干抗NMDAR腦炎在臨床上可能被誤認為思覺失調症。

藍先元教授研究團隊近年執行許多領先國際之創新治療研究並發表成果，在國際間備受肯定；過去其研究團隊領先全球進行D型-胺基酸氧化酶(D-amino acid oxidase, DAAO)抑制等新創機轉對NMDA調控之轉譯研究與臨床試驗，領域包括思覺失調症(舊名精神分裂症)、失智症等。最近，為改善anti-NMDAR encephalitis之病人的新創治療，也獲得重大成果。

榮獲2016年國際神經精神藥理學會頒發中樞神經藥物新創獎的藍先元教授表示，苯甲酸鈉帶給自體免疫精神病人新的希望，也對研發谷氨酸神經遞質調控藥物帶來最近進展，這項發明使台灣對於anti-NMDAR encephalitis的新藥研發晉升世界領先地位。

藍先元教授科研團隊



脂肪的再生醫學新生命·脂肪間質幹細胞

現代人視脂肪為頭號公敵，從科學角度而言，脂肪是我們日常飲食中重要營養來源之一，即使在減重期間，也必須保有一定的脂肪攝取量。脂肪不僅能提供機體能量、保護器官、調節作用，甚至被應用於幹細胞再生醫學研究上，現經由醫學專家研究證實，脂肪中含有大量的間質幹細胞，具有多重分化及體外增生的潛能，能運用於組織與器官

的再生與修復。主要優點：(1)低侵入性(2)最多量的取得方式(3)醫學研究應用廣泛(4)「脂肪廢物」做「資源」儲存：全球「脂肪銀行」如火如荼的發展，幫助人們儲存脂肪，經過實驗室專業技術處理，從自體脂肪組織中分離培養出脂肪幹細胞並於低溫下長期凍存，在將來醫療許可時可提取使用，因此可以在疾病發生之前預先將自己的幹細胞儲存起來，儲存一個未來的健康人生。



主治醫師簡介



放腫科 **林亭君** 醫師

◆ 學經歷

長庚大學醫學系醫士
中國醫藥大學附設醫院總醫師
高雄長庚醫院受訓醫師
台灣放射腫瘤學會會員
美國放射腫瘤學會會員
美國臨床腫瘤醫學會會員
中國醫藥大學附設醫院癌症中心放射腫瘤科主治醫師

◆ 診治專長

精準影像導引放射治療、適應性放射治療、
各癌放射治療、良性疾病放射



眼科 **陳珊霓** 醫師

◆ 學經歷

臺大醫院眼科總醫師
美國杜克大學眼科中心研究員
林口長庚醫院視網膜科主治醫師
彰化基督教醫院眼科部主任暨網膜科主任
獲選商業周刊百大良醫
中國醫藥大學附設醫院 眼底病變尖端治療中心主任
中華民國視網膜醫學會理事長
中華民國眼科醫學會理事
中華民國眼發炎醫學會理事

◆ 診治專長

白內障手術、視網膜剝離及破孔之雷射及手術治療
各類黃斑部疾病之雷射與手術、高度近視黃斑部手術
糖尿病網膜病變之雷射與手術、各類網膜血管疾病
飛蚊症、葡萄膜炎及虹彩炎



精神醫學部 **郭倩宜** 醫師

◆ 學經歷

高雄醫學大學 學士後醫學系 醫士
中國醫藥大學附設醫院 精神醫學部 主治醫師

◆ 診治專長

家庭暴力合併精神疾病治療
心理治療前評估、性偏好症
性別議題、性別置換手術前評估
飲食障礙症

本院榮獲臺中市幸福職場評選

「五星獎、幸福創意獎、守護幸福職場獎」

臺中市政府舉辦110年度幸福職場評選獎勵活動，106家優秀企業競爭下，本院脫穎而出，榮獲二項「幸福創意獎」，更榮獲最高等級「五星獎」及「守護幸福職場獎」。

本院秉持「以員工為重」的理念，建立多元溝通管道，讓員工充分表達意見，並持續運用資訊科技及人工智慧技術改善工作流程，降低工作負荷，更積極設置員工專屬App，提供健康促進、薪資福利、電子教學等訊息。

此外，每年提供優於法令的健康檢查，同時設置員工關懷通報機制，提供免費心理諮商、員工員眷就醫優免、員工住院慰問金，並補助各類社團活動，辦理休閒活動，以達關懷員工身心健康、照顧員工之目標。

COVID-19防疫期間，本院竭力守護員工健康，員工每日自主健康通報，提供照護團隊免費宿舍、住宿包，於戶外設置正壓式檢疫亭，內置紫外線滅菌燈並搭配恆溫空調，讓站在第一線的醫護人員免受日曬雨淋、頻繁穿脫隔離衣之苦，並積極安排疫苗接種，獲頒「幸福職場獎」代表本院用心關懷員工深獲肯定。



尖端再生醫學技術 細胞療法 治療新境界

癌症、退化性關節炎、脊髓損傷 治療新技術

- 自體免疫樹突細胞(DC)治療實體癌
- 自體免疫細胞(DC-CIK)治療實體癌
- 自體免疫細胞(CIK)治療血液惡性腫瘤
- 骨髓間質幹細胞移植(BMSC)治療關節炎、脊髓損傷

尖端醫療 智慧照護
您的健康 我們來顧

細胞治療中心諮詢專線：04-22052121分機5196、5197

◆ 細胞治療諮詢門診 ◆

疾病名稱	科別	醫師	門診時間(每週)	
多型性膠質母細胞瘤及續發性腦瘤	神經外科	周德陽	星期四上午(025診)、星期五上午(026診) 星期二下午(025診)	
	神經外科	陳春忠	星期二下午(026診)、星期四上午及晚上(026診) 星期五上午(021診)	
	神經外科	劉俊麟	星期六上午(023診)	
	神經外科	魏高泰	星期日晚上(023診)、星期二上午(026診)、下午(023診) 星期一晚上(023診)、星期五上午(025診)下午(023診)	
	神經外科	林宏霖	星期二上午(025診)、星期二晚上(026診) 星期四上午(022診)、星期四下午(026診)	
	神經外科	鄭宇凱	星期二上午(022診)、星期二晚上(213診) 星期四下午(022診)	
上皮性卵巢癌	婦科	洪耀欽	星期日上午(037診)	
	婦科	葉聯舜	星期一下午(175診)、星期三上午(036診) 星期四上午(036診)	
	婦科	張賴宜	星期二上午及下午(037診)、星期四上午(177診)	
	婦科	林武周	星期二上午(175診)、星期四上午(036診)	
	婦科	張維君	星期二上午(177診)、星期四上午(175診) 星期五上午(036診)	
胰臟癌	一般外科	楊美都	星期二上午、星期四下午(285診)	
	血液腫瘤科	蔡明宏	星期五上午(291診)	
	一般外科	葉俊杰	星期一下午(287診)及星期五下午(133診)	
	一般外科	陳德鴻	星期二上午(287診)、星期三上午及下午(246診)	
血液腫瘤科	白禮源	星期日上午及下午(292診)、星期三上午及下午(297診)		
攝護腺癌	泌尿部	黃志平	星期日上午(305診)、星期二下午(035診) 星期三下午(305診)	
	泌尿部	楊啟瑞	星期日上午、星期四上午(033診) 星期五上午(302診)	
	泌尿部	謝博帆	星期日上午(039診)、星期四上午(035診) 星期五上午(302診)	
	放射腫瘤科	梁基安	星期一下午(055診)、星期四上午、下午(051診) 星期五上午(052診)	
	泌尿部	張兆祥	星期日上午、星期四下午(301診) 星期五上午及下午(033診)	
	泌尿部	吳錫金	星期五下午(033診)	
	泌尿科	陳國樑	星期二下午(302診)	
	頭頸癌	耳鼻喉部	花俊宏	星期一下午、星期四上午及下午(031診)
		耳鼻喉部	蔡銘修	星期二、三、五上午(031診)
耳鼻喉部		鄧永恩	星期一下午、星期四上午(115診)、星期二下午(032診)	
耳鼻喉部		謝清均	星期二上午(296診)、星期三下午(293診) 星期四、五上午(297診)	
肺 癌	耳鼻喉部	盧建吉	星期一下午(117診)、星期二上午(032診) 星期四晚上(116診)、星期五、六上午(115診)	
	胸腔科	袁德椿	星期日上午(291診)、星期一、五上午(293診) 星期二下午(201診)	
	胸腔科	涂智彥	星期二上午及星期五上午(292診)、星期三上午(291診)	
	胸腔科	陳彥成	星期二下午(231診)及星期四晚上(225診)	
	胸腔科	陳鴻仁	星期二上午(201診)、星期三下午(015診) 星期五上午(225診)	
背 髓 損 傷	神經外科	邱正迪	星期一下午及晚上(022診)、星期三上午(022診) 星期四晚上(022診)、星期五上午(022診)	
	神經外科	劉俊麟	星期六上午(023診)	
	神經外科	許璋麟	星期三下午、星期五晚上(023診)	
	骨 科	陳賢德	星期日上午(015診)、星期三下午(015診) 星期五上午及下午(015診)	
	骨 科	張建鈞	星期四上午及下午(016診)、星期五上午(019診) 星期六上午(016診)、星期二下午(016診)	

疾病名稱	科別	醫師	門診時間(每週)
肝 癌	肝膽外科	鄭隆賓	星期日晚上(011診)、星期三上午(283診)
	消化內科	許偉帆	星期四下午(237診)、星期五上午(239診) 星期一晚上(166診)
	一般外科	葉俊杰	星期一下午(287診)及星期五下午(133診)
	一般外科	陳德鴻	星期二上午(287診)、星期三上午及下午(246診)
	消化內科	賴學洲	星期二上午(237診)、星期三上午(237診) 星期四上午(293診)、星期六上午(237診)
	消化內科	彭成元	星期日上午、星期三上午、星期四晚上(239診)
	消化內科	莊伯恒	星期日上午(293診)、星期一晚上(233診) 星期二下午(237診)
	一般外科	許士超	星期四下午及晚上、星期六上午(286診)
	一般外科	楊宏仁	星期日上午、星期五上午及下午(286診)
	消化內科	陳昇弘	星期日晚上(239診)、星期二上午(236診)
乳 癌	消化內科	王鴻偉	星期三晚上(238診)、星期四上午(237診) 星期五上午(236診)
	放射腫瘤科	陳尚文	星期日上午及下午(051診) 星期二下午及星期五上午(053診)
	乳房外科	劉良智	星期一、三、四上午(241診)
	乳房外科	吳建廷	星期三下午、星期四上午及下午(243診) 星期二下午(243診)
	乳房外科	吳曜亮	星期二、星期五、星期六上午(241診)
	血液腫瘤科	邱昌芳	星期三、五上午(296診)及星期三下午(296診)
	放射腫瘤科	朱俊男	星期一、二、五下午(055診)、星期三上午(055診)
	放射腫瘤科	梁基安	星期日上午(055診)、星期四上午、下午(051診) 星期五上午(052診)
	乳房外科	陳芝蓉	星期日上午、星期二上午及星期五上午(243診)
	放射腫瘤科	賴有良	星期一下午(052診)、星期二上午(053診) 星期四上午及下午(051診)
大腸直腸癌	大腸直腸外科	柯道維	星期一、四上午(283診)
	大腸直腸外科	張伸吉	星期二下午(283診)、星期五下午(282診)
	大腸直腸外科	陳奕彰	星期日晚上、星期二、六上午(283診)
	放射腫瘤科	簡君儒	星期一下午(053診)、星期三下午、星期四上午(055診) 星期六上午(052診)
	血液腫瘤科	林哲弘	星期三上午、星期四上午(295診)、星期五上午(299診)
關節炎	骨 科	洪士杰	星期二下午(013診)
	骨 科	陳賢德	星期日上午(015診)、星期三下午(015診) 星期五上午及下午(015診)
	骨 科	李光申	星期二下午、星期四上午(012診) 星期五上午(012診)
	骨 科	洪誌鴻	星期二上午(019診)、星期四上午(019診) 星期五上午(017診)
	骨 科	張建鈞	星期四上午及下午(016診)、星期五上午(019診) 星期六上午(016診)、星期二下午(016診)
不分領域	骨 科	馮逸卿	星期日上午及下午(011診)
	腫瘤科	趙坤山	星期一、三、四下午(056診)、星期二上午(016診)

尖端醫療 智慧照護
您的健康 我們來顧

中國醫藥大學附設醫院

音聲與吞嚥/睡眠醫學中心

* 睡眠呼吸中止症診斷治療手術

精準診斷設備：

1. 睡眠多項生理檢查又稱多導睡眠記錄，診斷睡眠障礙、打鼾、癲癇、睡眠呼吸中止症等，在睡眠的疾病當中，最常被安排進行的標準生理診斷方法。目前本中心在治療睡眠呼吸中止症時，其常規性安排治療前的睡眠檢查，除了提供正確診斷之外，也依照病人的嚴重度量身定制治療計劃。
2. 藥物誘發之睡眠內視鏡(Drug-induced sleep endoscopy) 為什麼要做藥物誘導式的睡眠內視鏡(DISE)? 過去使用多項式睡眠生理檢查偵測病人的睡眠狀況，雖然可以得知病人晚上睡覺時是否“有”呼吸道阻塞，但是我們無法知道阻塞的位置及嚴重程度，也因此無法提供精確治療。故我們使用安全的靜脈注射鎮靜藥物讓病人進入睡眠狀態，當病人開始打呼時進行內視鏡檢查，能更可靠的確定打呼聲來自於上呼吸道的哪個位置，也可依睡眠內視鏡(DISE)檢查發現而給予個別不同的治療方式。

多層次睡眠呼吸中止症打鼾手術治療：

根據睡眠檢查及睡眠內視鏡檢查，提供各類上呼吸道手術。以微創取代大範圍切割，並提供呼吸道多項微創及呼吸道支撐拉提手術，包含第四代達文西機器手臂微創手術以及溫控射頻多層次呼吸道手術。

* 嗓音美容治療

精準檢查設備—喉頸內攝影術(Video Stroboscopy)：

係利用頻閃原理將多次快速的聲帶黏膜振動合成一次慢速成像，以觀察高速之聲帶黏膜波動(mucosal wave)。除了可以觀察喉部的解剖構造，還可以了解聲帶振動情形及

聲門的閉合程度，所以可以用來評估嗓音治療、藥物或手術的療效。喉部的解剖部份需觀察聲帶上的組織是否出現病變、兩側對稱性(symmetry)、聲帶邊緣是否規則、聲帶有無發炎(水腫、充血)及上聲門的組織檢查。聲帶的振動情形則需觀察振動的幅度(amplitude)、規律性(regularity)、黏膜波(mucosal wave)及對稱性(symmetry)。聲門的閉合情形(glottal closure)則包含閉合完全及閉合不全。

音聲復健語言治療師團隊：

音聲治療前後皆有專業語言復健師介入，針對病人的用聲習慣、發聲位置及呼吸訓練的調整給予病人最佳的評估、治療及復健，協助病人習得良好的發聲習慣，以減少重複手術的可能性及術後的音聲修復。

內視鏡微創萎縮聲帶治療：

1. 自體脂肪注射：對於聲帶萎縮、聲帶麻痺、聲帶溝、聲帶後肉芽腫之病人均有成效。治療的原理是經由針頭將自體脂肪與伴隨的幹細胞注入聲帶肌肉深層，填補聲帶間的空隙，促進組織再生，讓萎縮的聲帶發聲時可以正常閉合，改善沙啞、講話吃力、喝水易噎等症狀。注射後須禁聲休養五天，以達到最好的治療成效。維持時間約數年以上。
2. 玻尿酸注射：對於聲帶萎縮、單側聲帶麻痺、聲帶溝之病人均有不錯之成效。治療的原理類似於自體脂肪注射，將玻尿酸注入聲帶肌肉深層，填補聲帶間的空隙，讓發聲時聲帶得以閉合，改善沙啞、喝水易噎的問題。注射後需禁聲休養三天，維持時間約6-12個月。
3. 類固醇注射：對於聲帶水腫、聲帶結節、聲帶息肉之病人，傳統上使用保守音聲治療或直接進行全身麻醉顯微切除手術。部分病人礙於全身麻醉之風險或擔憂、術後無法配合禁聲至少一週、需盡早返回工作崗位等需求，則可考慮在門診進行局部麻醉下的快速完成聲帶類固醇注射手術。

* 吞嚥復健治療

整合式診斷：

整合包含使用吞嚥螢光攝影檢查及纖維內視鏡吞嚥檢查。

整合式治療：

台灣邁入老年化社會，因為老化、中風以及頭頸癌等造成吞嚥障礙族群日益增加。本院有耳鼻喉科、復健科醫師及語言吞嚥治療師組成的團隊，視病人個別差異調整搭配的吞嚥復健手法，包含喉部操作手法、筋膜釋放及漸進式下顎伸展法等，以及結合神經肌肉電刺激來支持吞嚥異常的療效，讓病人早日脫離管灌進食恢復到正常經口進食的生活。

音聲中心與吞嚥中心諮詢電話：(04)22052121轉1239



運動傷害 復健部 can Help!

2021年東京奧運，中華隊奪牌數創歷年參賽新高，為國內運動掀起一波熱潮！

本院復健部團隊，透過準確的診斷、先進的儀器、專業復健運動及防護，減少運動傷害，讓您安全地重返運動場。

1、精準超音波診斷及超音波導引注射

本院備有「高解析度超音波」，能協助定位疼痛源所在，並在超音波導引下精準執行PRP自體高濃度血小板生長因子增生注射、葡萄糖增生療法、神經解套術、肩關節擴張術等。
適合：旋轉肌袖撕裂傷、肩夾擊症候群、肩關節孟唇損傷、五十肩、網球肘、三角纖維軟骨損傷、板機指、腕隧道症候群、髖股疼痛症候群、膝關節退化、前後十字韌帶損傷、腳踝韌帶扭傷。

2、高階非侵入式治療儀器

本院備有德國聚焦式體外震波治療儀(Focused Extracorporeal Shock Wave Therapy)和英國超磁場治療儀(Super inductive system)。
(1)聚焦式的體外震波適應症：肩膀鈣化性肌腱病變、阿基里斯肌腱病變、足底筋膜炎、髖骨肌腱病變、股骨大轉子疼痛症候群、肌筋膜疼痛症候群。
(2)超磁場治療儀適應症：關節急性扭傷止痛及消腫、急慢性下背部疼痛緩解、運動後肌肉痠痛、疲勞性骨折癒合、中風後肢體痙攣、嚴重COPD病患肌力訓練。

3、專業的運動治療，強化您的肌肉力量，修復受傷後的肌肉群，預防運動傷害的再發生！

~~運動傷害，請洽復健部~~

	星期一	星期二	星期三	星期四	星期五	星期六
上午	簡可欣	廖文彥	劉東桓	簡可欣	簡可欣	劉東桓 張斐淳
下午	劉東桓	廖文彥	張斐淳	廖文彥		
晚上	劉東桓		張斐淳	廖文彥	劉東桓	

風濕免疫 中西醫聯合照護門診

中醫部成立風濕免疫照護團隊，與西醫風濕免疫科互相合作，對於以上症狀詳細問診評估，並搭配相關血液生化檢查、血清免疫檢查等診斷病因，共同提供最專業的評估及個人化的醫療照護。

風濕免疫疾病包含類風濕性關節炎、乾燥症、紅斑性狼瘡、僵直性脊椎炎、痛風、退化性關節炎、纖維肌痛症、硬皮症、皮肌炎、間質性肺病、氣喘、過敏性鼻炎、慢性蕁麻疹等等。透過中西醫合治可以調節免疫，改善症狀並提升生活品質。

若有以下症狀，
可洽中西醫合治

- 口乾、眼乾
- 皮膚斑疹、搔癢
- 關節疼痛、下背痛
- 肌肉無力、疼痛、易抽筋
- 長期鼻塞、打噴嚏、流鼻水
- 掉髮 ● 口瘡 ● 四肢冰冷
- 疲倦、睡眠障礙
- 情緒低落

西醫 - 立夫醫療大樓 2 樓

門診時間表 西醫		一	二	三	四	五
	上午	258 楊凱介		257 張詩欣 259 洪偉哲	257 張詩欣	257 黃柏豪 258 劉津秀
	下午	257 張詩欣 259 洪偉哲	257 黃建中		258 黃柏豪	

中醫 - 美德醫療大樓 3 樓

門診時間表 中醫		一	二	三	四	五	六
	上午	322 羅綸謙	322 陳書怡 323 林彩蕙	323 林彩蕙	323 張恒鴻	322 陳沛先	322 羅綸謙
	下午	323 黃鎧儀	323 張恒鴻	323 陳沛先	323 陳沛先		322 黃鎧儀
晚上	323 張恒鴻	322 羅綸謙	323 黃鎧儀	323 林彩蕙	322 羅綸謙		

諮詢電話

04-22052121

轉4562

新春後身材管理~

酷塑冷凍減脂

COOLSCULPTING

利用脂肪不耐冷特性，以特定時間和溫度，治療頑固脂肪部位，例如：雙下巴、腰部、腹部、腿部、背部等，遇冷的脂肪會自我凋亡(Apoptosis)，透過身體代謝過程將其排出體外，達成減脂肪目的。

- 每次療程35分鐘~45分鐘
- 每次減少約25%脂肪層
- 單次療程、非侵入性治療
- 美國FDA認證、台灣衛福部核准
- 減少脂肪細胞數量



身材管理需求，
就讓運動及酷塑一同協助您~

兒童醫療大樓11F美容醫學中心
(04)2205-2121轉2020、2021

以上治療或使用需求
均須依個人狀況，經
醫師看診評估後為之

慢性傷口暨淋巴水腫特別門診

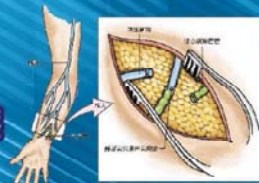
專科醫師傷口治療、超顯微重建技術與先進敷料的整合式照護

糖尿病、外傷、癌症放射線治療、周邊動脈阻塞病、自體免疫疾病、靜脈曲張、褥瘡、燒燙傷、及中風後偏癱等許多疾病都會造成慢性傷口，是很重要的醫療保健問題，會導致截肢、感染蜂窩性組織炎，甚至死亡，患者及陪病家屬常常門診往返及住院，造成家庭的重大經濟負擔及時間的消耗。

淋巴水腫是癌症治療後常發生的後遺症，也經常合併慢性傷口及感染，同樣會嚴重影響病患日常生活品質及身體功能，消耗醫療成本及照護人力。

慢性傷口及淋巴水腫的形成原因和治療方法，與急性病症大大不同，專科醫師透過系統性的評估病患身體狀況，包含傷口狀況評估、循環系統、慢性疾病、營養狀態，進一步安排檢查及各科專家會診，方能對症下藥。因此本特別門診結合糖尿病團隊及高壓氧中心，輔以清創手術、超顯微重建手術及多元化先進敷料等，提供全方位治療。

	星期一	星期二	星期三	星期四	星期五
上午			劉恩璋 (133診)		
下午				李建智 (135診)	



中醫針灸穴位埋線 活化代謝雕塑身形

全程經專業中醫師問診評估，採嚴格無菌操作技術、
一次性醫療器具，提供方便快捷、安全有效的瘦身選擇。

穴位埋線結合傳統針灸與現代醫學工具，將人體可吸收的手術縫線，透過特殊針具埋入穴位，達到持續的穴位刺激，促進局部脂肪分解、強化代謝。

針灸人體特定穴位能抑制食慾、促進脂肪分解、利水消腫，經由中醫師問診評估，可以依據個人體質及肥胖發生情況，決定治療部位。

洽詢專線：中醫部中醫婦科 04-22052121 分機4562

(時段詳見門診表第17頁)

◎門急診收費標準(自109年1月1日起適用)

掛號費	門診				急診	
	日診：初診150元·複診150元 夜診：150元				300元	
基本部份負擔	西醫	轉診	中醫	牙醫	第一級、第二級	第三級~第五級
	420元	170元	50元	50元	450元	550元

◎轉診單有效期限90天。◎相關疾病者持轉診單就醫，一個月內可享四次部分負擔170元

◎門診部份負擔減免身份(繳費時敬請主動出示證件) ◎藥費部份負擔

1.榮民、福保	6.產檢	免部分負擔	藥費	藥費負擔	藥費	藥費負擔	藥費	藥費負擔
			100元以下	0元	401-500元	80元	801-900元	160元
2.重大傷病	7.三歲以下	免部分負擔	101-200元	20元	501-600元	100元	901-1000元	180元
3.肺結核手冊			201-300元	40元	601-700元	120元	1000元以上	200元
4.職業傷害	8.殘障手冊	免部分負擔	301-400元	60元	701-800元	140元		
5.百歲人瑞			9.住院、手術第一次回診	部份負擔170元				
	10.轉診	部份負擔170元						

◎就醫服務諮詢專線(04)22052121

- 服務台分機：5116、3116 ●癌症病人就診服務中心分機：7112或專線(04)22334780 ●親子諮詢中心分機：2129
- 身心障礙就醫服務諮詢：1423 ●毒藥物諮詢專線：(04)22251437 ●國際醫療諮詢專線：(04)22334502.22337356
- 24小時自殺防治中心專線：(04)22369302 ●第二次、第三次慢箋預約領藥服務：2268 ●健檢中心分機：5620~5623
- 減重及第二型糖尿病手術諮詢專線(減重外科)：1641 ●減重及第二型糖尿病手術諮詢專線(國際代謝形體)：7688 ●轉診服務分機：3140

◎衛教、諮詢服務

服務時間	服務項目	諮詢、服務地點	聯絡人	分機
24小時	藥物諮詢	藥劑部	輪值人員	3154
08:30-12:00 13:30-17:00	中醫保健諮詢	美德醫療大樓1樓 中醫諮詢中心	輪值護理師	1185
08:30-12:30 13:30-17:30	產科衛教諮詢	復健醫療大樓1樓 婦產科門診	洪諍琦	2188
	婦科衛教諮詢	復健醫療大樓1樓 婦產科門診	張秀慧	4145
	B、C型肝炎、肝臟疾病衛教諮詢	兒童醫院2樓 肝病中心	林意婷	2264
	腎臟疾病保健諮詢	立夫醫療大樓2樓220診、美德醫療大樓6樓腎臟病衛教室	汪碧雲、林秋芬、陳勤惠	3255、1669 1670
	美沙東門諮詢、酒(癮)癮諮詢	美德醫療大樓1樓 精神科診區	干郁乃、李文瑩	1183
	精神疾病及衛教諮詢	美德醫療大樓5樓 精神科診區	精神科護理師	1559
06:00-12:00 13:00-17:00	社會、心理、經濟、福利、社會保險等諮詢	第一醫療大樓地下1樓 社會工作室	輪值社工師	1423
	兒科遺傳及一般疾病諮詢	兒童醫院1樓 兒科衛教室	張曼殷、董宜賢、徐鈺珍	2128、2132 2135
	內科、糖尿病、高血壓、戒菸等諮詢	癌症中心大樓2樓 家醫科衛教室	郭亭盈	7204
	不孕症問題、試管嬰兒相關資訊	立夫醫療大樓7樓 生殖醫學中心	沈嘉柔、張言琪	3760
	營養諮詢	美德醫療大樓6樓	輪值營養師	3253、3241
	高血壓、高血脂、糖尿病、肝膽腸胃疾病、痛風、戒菸、術後照護等衛教諮詢	立夫醫療大樓2樓 一般疾病衛教中心(253診對面) 110/11/1起施工期間，採「電話衛教」	輪值衛教師	3207
08:00-13:00 13:30-17:00	糖尿病衛教諮詢	立夫醫療大樓2樓 229診	葉桂梅、張麗婷、張瑋琦 呂莉君、張麗方 護理師	3229、3246
08:30-12:30 13:30-17:30	癌症相關資訊、資源與支持、疾病照護諮詢、營養諮詢、衛教手冊/康復用品提供、情緒心理支持、病友支持性團體辦理	癌症中心大樓2樓 癌症資源中心	胡郁珮個管師 王治凱心理師	7272、7277
24小時	緩和醫療相關服務諮詢	美德醫療大樓11樓	輪值護理師	1051、1052
08:30-12:00 13:30-17:00	免費四項癌症篩檢：子宮頸癌/乳癌/大腸癌/口腔癌戒檯衛教諮詢	立夫醫療大樓1樓癌症篩檢站、癌症中心大樓1樓癌症篩檢站	個管師	4821、4823
08:30-12:00 13:00-17:00	減重及第二型糖尿病手術諮詢	癌症中心大樓6樓 國際代謝形體醫學中心	個管師	7685、7688
08:00-17:00	預立醫療諮詢門診	癌症中心大樓2樓 206診	陳婷婷	1031

【本院戒菸服務，請洽家醫科、胸腔科、精神科戒菸門診。一氧化碳中毒症狀：頭痛、暈眩想吐、四肢無力、意識不清、死亡，如有症狀請速就醫。】

日期	時間	主 題	主講者	地 點	分機
2/11	10:00-11:00	如何擺脫痛風的苦惱暨正確用藥宣導	陳思嘉藥師	立夫醫療大樓1樓 門診候藥區	3146
2/15	19:00-21:00	爸媽教室— 1.孕期中醫調理 2.產科超音波大解密	1.張馨慧醫師 2.陳怡燕醫師	第一醫療大樓B1 A8會議室	2188
2/17	19:00-21:00	自然生產先修班 — 拉梅茲生產法 (限懷孕28週以上,本院產檢孕婦及先生參與,每對夫妻收費200元)	1.洪靜琦衛教師 2.陳筠筠瑜珈老師	第一醫療大樓B1 A8會議室	2188
2/19	09:30-10:30 10:30-11:30	1.頭痛-中醫觀點 2.夜尿尿不停-中醫助好眠	1.劉鈞瑄醫師 2.林亭延醫師	第一醫療大樓B1 A8會議室	1185
2/26	10:00-11:30	天糧母乳支持團體聚會 主題：如何順利哺乳	國際泌乳顧問	第一醫療大樓B1 A8會議室	2188

◎意見反映管道

- 電話：0800-004454(0800-您辦事是我事)
04-22052121轉4201
- MAIL：answer@mail.cmuh.org.tw
- 意見箱：各棟大樓大廳及各病房區

◎愛心捐款方式

- 親至本院立夫醫療大樓或急重症醫療大樓一樓服務台捐款(洽詢分機1423)
- 其他捐款方式

* 仁愛社會福利基金

戶名：中國醫藥大學附設醫院仁愛社會福利基金
郵政劃撥帳號：02673804
(亦可指定(1)腫瘤專戶(2)精神科專戶，請在備註欄位註明)

* 緩和醫療專戶

戶名：中國醫藥大學附設醫院(請在備註註明緩和醫療專戶)
郵政劃撥帳號：20101080

* 兒童醫院慈善專戶

戶名：中國醫藥大學兒童醫院
ATM轉帳 永豐銀行北台中分行(807) 帳號：012-018-0003587-9
(轉帳後請聯絡04-22052121轉1423)

◎國民健康署免費四項癌症篩檢(請攜帶健保卡)

1.子宮頸癌篩檢

適用對象：年滿30歲以上的婦女，每年皆可做一次篩檢。

2.口腔篩檢

適用對象：年滿30歲以上，有抽菸、嚼檳榔者，不論性別、皆可以受檢。

3.乳癌篩檢

適用對象：年滿45歲以上、69歲以下的婦女，2年內未做過檢查者年滿40歲以上、44歲以下的婦女，二等親內曾罹患乳癌(須附證明書)，2年內未做過檢查者

4.大腸直腸癌篩檢

年滿50歲以上、75歲以下，不論性別，2年內未做過大便潛血反應者
詢問處：癌症篩檢單一窗口詢問電話：04-22052121轉4821、4823

◎病人就醫安全指引

- 確認您所要看診的科別及主治醫師
- 確認醫師完全瞭解您的主訴
- 當您有疑問時，應勇於向醫院提出反應及建議
- 確認醫師針對您病情需要給予必要的處置、處方、檢驗、檢查
- 確認醫師、護理人員、醫事人員對您的健康問題及治療方法已充分提供需要的醫療資訊
- 確認您在沒有疑慮之情況下接受醫療服務
- 確認醫師完全瞭解您曾對何種藥物過敏、長期服用之藥物及特殊身體狀況(如懷孕務必告知)
- 確認醫院藥局對您的處方完全核對與解說

◎器官捐贈

為使有限的生命可化為無限大愛，本院立夫醫療大樓、急重症中心大樓服務台、以及住院中心提供「器官捐贈同意書」表格，作為決定器官捐贈之依循，且服務台電腦提供健保IC卡讀卡服務，可查詢器官捐贈登記。(洽詢分機：1424)

◎安寧緩和醫療服務

為維護您的醫療自主權，本院立夫醫療大樓、急重症中心大樓服務台、以及住院中心提供「預立選擇安寧緩和醫療意願書」、「不施行心肺復甦術(Do Not Resuscitate)同意書」、「醫療委任代理人委任書」，使醫療團隊對末期病人，得在尊重其意願之情形下，施予積極性之緩和醫療，並提供減輕或免除其痛苦之最佳支持性醫療照護措施。預立醫療照護計畫可以保障病人的自主醫療意願，本院提供「預立醫療照護諮商」門診。(洽詢分機：1031)

◎提醒您

- 本院為衛生福利部核定之教學醫院，門診、住院、急診及各檢查室，提供實習學生學習場所，若造成您不舒服，請您直接向工作人員反映，我們會立即協助處理，謝謝您！
- 本院全面禁菸，違者最高罰一萬元。



衛教講座活動
報名網站QR CODE

加護病房位置及探訪時間 「※為了您及家人的健康，入內訪客請先洗手並戴口罩。」 門禁管制時間：夜間21：00~翌日07：00

加護病房	地理位置	探訪時間	加護病房	地理位置	探訪時間
腦中風暨神經重症加護病房 SNCU	急重症中心大樓 11F	10:30-11:00 因應疫情調整 探訪時間	呼吸照護中心 RCC1、RICU	兒童醫院 10F	10:30-11:00 因應疫情調整 探訪時間
神經外科加護病房 NSCU	急重症中心大樓 3F		呼吸照護中心 RCC2、3	復健醫療大樓 8F	
第二外科加護病房SCU2	急重症中心大樓 2F		新生兒加護病房 NICU	兒童醫院 5F	
第一外科加護病房SCU1	立夫醫療大樓 8F		兒科加護病房 PICU	兒童醫院 5F	
內科加護病房 MICU	兒童醫院 9F		病嬰室 SBR	兒童醫院 5F	
心臟科加護病房 CCU	兒童醫院 9F		燒傷中心 BURN	復健醫療大樓 14F	

停車場優惠措施

停車場	車種		備註
	機車	汽車	
育德立體停車場		40元/時	憑當日門診收據左下方提供QR code，停車繳費時可享優免一小時。
復健停車場		40元/時	憑當日門診收據左下方提供QR code，停車繳費時可享優免一小時。
五權立體停車場	30元/次	40元/時	憑當日門診收據左下方提供QR code，停車繳費時汽車可享優免一小時，機車可享優免乙次。
中正停車場	20元/6小時		憑當日就醫看診收據及機車停車場扣免換病友機車停車場優免券可享6小時優免乙次。

商場

提供就診民眾及住院病人多樣化商品選擇，24小時超商、美食街及醫療用品...等以方便日常所需。

總院(立夫) → 急重症中心

發車時間 (週一至週五)

07:30	07:40	07:55	08:05	08:20	08:30	08:45
08:55	09:10	09:20	09:35	09:45	10:00	10:10
10:25	10:35	10:50	11:00	11:10	11:20	11:30
11:40	12:00	12:20	12:30	12:50	13:10	13:20
13:30	13:40	13:55	14:05	14:20	14:30	14:45
14:55	15:10	15:20	15:35	15:45	16:00	16:10
16:25	16:35	16:50	17:00	17:15	17:25	17:40
17:50	18:10	18:30	18:50	19:15	19:40	20:05
20:30	20:55	21:20	21:45			

發車時間 (週六)

07:30	07:40	07:55	08:05	08:20	08:30	08:45
08:55	09:10	09:20	09:35	09:45	10:00	10:10
10:25	10:35	10:50	11:00	11:15	11:25	11:40
11:50	12:00	12:15				

急重症中心 → 總院(立夫)

發車時間 (週一至週五)

07:30	07:45	07:55	08:10	08:20	08:35	08:45
09:00	09:10	09:25	09:35	09:50	10:00	10:15
10:25	10:40	10:50	11:00	11:10	11:20	11:30
11:50	12:10	12:40	13:00	13:20	13:30	13:45
13:55	14:10	14:20	14:35	14:45	15:00	15:10
15:25	15:35	15:50	16:00	16:15	16:25	16:40
16:50	17:05	17:15	17:30	17:40	18:00	18:20
18:40	19:05	19:30	19:55	20:20	20:45	21:10
21:35	22:00					

發車時間 (週六)

07:30	07:45	07:55	08:10	08:20	08:35	08:45
09:00	09:10	09:25	09:35	09:50	10:00	10:15
10:25	10:40	10:50	11:05	11:15	11:30	11:40
11:55	12:05	12:15				

就醫交通資訊

下車地點：兒童醫療大樓前(中國醫藥大學)

台中客運：35	橋光科技大學→南區公所
131	北屯行政大樓→朝陽科技大學
統聯客運：18	大智公園→朝馬轉運站
25	忠信國小→僑光科技大學
61	太平→大雅
77	中科管理局→潭子聯合辦公大樓
仁友客運：32	大鵬新城→早溪東東英五街口

下車地點：中山堂

仁友客運：11	錦能街車→台中車站
35	橋光科技大學→南區公所
統聯客運：18	大智公園→朝馬轉運站
25	忠信國小→僑光科技大學
61	太平→大雅
仁友客運：32	大鵬新城→早溪東東英五街口
豐原客運：280	臺中二中→修平科技大學
286	臺中二中→車籠埔→炭頂
288	臺中二中→茅埔
289	臺中二中→東平社區

下車地點：五權學士路口

全航客運：5	臺中車站→僑光科技大學
台中客運：6	丁城站→忠義里
6副	干城站→原民中心
11	錦能街車→台中車站
29	臺中監獄→第一廣場→臺中監獄
35	橋光科技大學→南區公所
70	嶺東科技大學→第一廣場→嶺東科技大學
108	港尾→南開科技大學校區
131	北屯行政大樓→朝陽科技大學
154	臺中女中→大甲區公所
統聯客運：18	大智公園→朝馬轉運站
25	忠信國小→僑光科技大學
56	新建國市場→新烏日車站
61	太平→大雅
81	統聯轉運站→太平
豐原客運：51	崑崙客運：51
280	臺中二中→修平科技大學
286	臺中二中→車籠埔→炭頂
288	臺中二中→茅埔
289	臺中二中→東平社區

高鐵路快捷

統聯客運：159 高鐵台中站 → 臺中公園

干城車站(20~25分鐘一班次)

週一至週五 07:40~12:20、13:15~21:05 週六 07:40~12:10
上車地點：公園路雙十路口

立夫醫療大樓 ↔ 急重症中心(10~15分鐘一班次)

週一至週五 07:30~22:00 週六 07:30~12:15

莒光新城

莒光新城 ↔ 中國 08:25 中國 ↔ 莒光新城 10:30

潭子北中線

班次	時段	潭子	中國	中國	潭子	班次	時段	潭子	中國	中國	潭子
第一班	上午	07:40	08:30	第四班	下午	12:50	13:30				
第二班		09:00	09:50	第五班		14:00	14:50				
第三班		10:30	11:10	第六班		15:30	17:00				

交通接駁車



中國醫藥大學附設醫院 院區配置圖

CHINA MEDICAL UNIVERSITY HOSPITAL MAP

