

門診時間表

OPD SCHEDULE

- 2 掛號就診須知、就醫注意事項
- 3 AI人工智慧門診、整合照護門診、病歷影本及拷貝X光申請流程
- 4 國際醫療/釋譯門診
- 5 內科部 胸腔內科、胸腔腫瘤、內分泌新陳代謝科
風濕免疫科、感染科
- 6 內科部 一般內科、腎臟內科、消化內科、血液腫瘤科
- 7 內科部 心臟血管系、神經內科
- 8 外科部 胸腔外科、一般外科、肝臟移植門診、大腸直腸外科、大腸腫瘤、整形外科、美容中心自費門診
- 9 外科部 乳房腫瘤、乳房重建、心臟外科、急症外科、減重外科、神經外科
- 10 國際代謝形體醫學中心、泌尿科、泌尿腫瘤、骨科
- 11 婦產科部 女性整合門診、一般婦產科、不孕症門診、婦科腫瘤、婦女就醫須知
- 12 眼科、耳鼻喉科、全方位聽覺健康中心、營養諮詢自費門診、腫瘤營養諮詢自費門診
- 13 高壓氧門診、放射腫瘤科、家庭醫學科
- 14 老人特別門診、體重控制特別門診、疼痛科、皮膚科、復健科
- 15 精神科門診、醫學影像部、中醫部 中西醫結合科
- 16 中醫部 中醫傷科、中醫婦科
- 17 中醫部 中醫內科、埋線門診、睡眠中心門診
- 18 中醫部 中醫兒科、小兒氣喘特別門診、針灸科
- 19 牙醫部 兒童牙科、兒童身心障礙門診、根管治療科、齒顎矯正科、牙周病科
家庭牙醫學科、口腔顎面外科、義齒修復科、人工植牙
- 20 兒童醫院 健兒門診、一般兒科、兒童心臟科、兒童血液腫瘤科
- 21 兒童醫院 兒童遺傳及內分泌科、兒童腎臟科、兒童過敏免疫風濕科、兒童發展及行為科、兒童青少年心智科
- 22 兒童醫院 兒童感染科、兒童神經科、兒童肝膽腸胃科、新生兒科
- 23 兒童醫院 兒童胸腔科、兒童外科、兒童骨科、兒童泌尿科、兒童神經外科、兒童眼科、兒童牙科、中醫兒科、兒童復健科
- 24 健康視窗 25 新進主治醫師介紹 26 特色醫療專區
- 30 收費標準、就醫服務諮詢 31 健康講座

9月 SEP

日	一	二	三	四	五	六
					1 初六	2 初七
4 初八	5 初十	6 十一	7 白晝	8 十三	9 十四	10 中秋節
11 十六	12 十七	13 十八	14 十九	15 二十	16 廿一	17 廿二
18 廿三	19 廿四	20 廿五	21 廿六	22 廿七	23 秋分	24 廿九
25 三十	26 九月	27 初二	28 初三	29 初四	30 初五	

9/9中秋節補假日(星期五)
上午及下午正常門診，夜間門診停診
9/10中秋節(星期六)正常門診

10月 OCT

日	一	二	三	四	五	六
						1 初六
2 初七	3 初八	4 初九	5 初十	6 十一	7 十二	8 寒露
9 十四	10 雙十節	11 十六	12 十七	13 十八	14 十九	15 二十
16 廿一	17 廿二	18 廿三	19 廿四	20 廿五	21 廿六	22 廿七
23 霜降	24 廿九	25 十月	26 初二	27 初三	28 初四	29 初五
30 初六	31 初七					

10/10雙十節(星期一)
上午及下午正常門診，夜間門診停診

整形外科-精準顱顏重建

「電腦輔助設計3D列印」及「定位導航輔助」

顱面部缺損精準重建：結合「電腦輔助設計3D列印技術」及「術中定位導航輔助技術」，透過術前電腦模擬規劃及術中精確定位，精準完成顱面部特有「立體對稱」結構重建。

- 醫療特色：**
- ★ 電腦輔助個人化醫療
 - ★ 術前模擬、優化手術
 - ★ 精確復位、安全重建
 - ★ 高滿意度、低併發症

如有手術需求
請洽整形外科門診諮詢
(整形外科門診詳見門診表第8頁)



中國醫藥大學附設醫院

電話：04-22052121

院址：台中市北區育德路2號

網址：http://cmuh.tw

◎臺 北 分 院 電話：02-27919696 院址：臺北市內湖路二段360號(原內湖醫院)
◎中國醫藥大學新竹附設醫院 電話：03-5580558 院址：新竹縣竹北市興隆路一段199號
◎豐 原 分 院 電話：04-25223522 院址：臺中市豐原區中正路199號
◎台 中 東 區 分 院 電話：04-22121058 院址：臺中市東區自由路三段296號
◎惠 和 醫 院 電話：049-2321188 院址：南投縣草屯鎮平等街140號
◎兒 童 醫 院 電話：04-22052121 院址：臺中市北區學士路95號
◎中國醫藥大學北港附設醫院 電話：05-7837901 院址：雲林縣北港鎮新街里新德路123號
◎臺 南 市 立 安 南 醫 院 電話：06-3553111 院址：臺南市安南區長和路二段66號

掛號須知



宗旨：促進人類健康基本人權
價值：以病人為尊、以員工為重、以醫院為榮
目標：建立優質與安全的友善醫療環境
提供國際級水準的特色醫療服務
致力符合需求的創新與尖端研究
推動全人醫學教育並且培訓人才
發展人工智慧醫院以及生醫產業
願景：成為世界一流的中西醫學中心

掛號服務

- APP服務：行動掛號、預約查詢、進度查詢、用藥服務
衛教資訊、交通資訊、就醫指南、中藥服務
- 網路掛號服務：網址 <http://cmuh.tw>
- 人工掛號服務(04)22056631週一至週五8:00-17:00·週六8:00-12:00
- 電腦自動掛號機及導覽機：各醫療大樓1樓大廳
- 現場掛號服務：**立夫醫療大樓、癌症中心大樓**掛號服務時間，自上午7：00開放取票等候(每人限抽一張號碼牌，每科每位醫師掛二個名額)，**第一醫療大樓、立夫醫療大樓、兒童醫療大樓、復健醫療大樓、美德醫療大樓、癌症中心大樓、急重症中心大樓**共7棟大樓，11個櫃台於上午8：00受理現場掛號，8：30開放愛心窗口服務。
- 提醒您可於上午8:00依看診棟別就近掛號，無需提前於立夫醫療大樓門口排隊，以節省您寶貴的時間。
- 已完成預約掛號者不可更換當日現場號，請依看診號碼於診間插卡報到。**
- 電話語音掛號

電話語音掛號（若輸入錯誤，請按"*"回到前一步驟）

電話或網路查詢診間已看診人次（非掛號號碼）僅供參考，應以現場診間看診為主。

- 預約掛號專線：(04)22012060-61（兩線）；22012051-53（三線）（院內請撥80）
- 快速掛號請按：**0** 複診掛號請按：**1** 初診掛號請按：**2** 取消掛號請按：**3** 語音查詢請按：**4** 診間已看診人數：**5**
- 輸入病歷號請按：**1** 輸入身分證號或居留證號請按：**2**
- 以下請依照語音指示操作



預約掛號

- 掛當日門診，請於上午**11:30**以前，下午**4:30**以前，晚上**8:30**以前掛號。
- 二個月內都可以掛號(不含二個月後的當日，舉例10月10日掛號，可預約12月9日之前的門診時間)。
- 取消掛號，請於當次門診結束前辦理。
- 約診掛號：須由診間醫師掛號或開出約診單後至櫃台掛號。



就醫注意事項 ※若姓名、電話等基本資料異動，請於就醫前至櫃檯辦理

(若有任何掛號與費用問題，敬請於上班時間(週一至週五8:00-17:00，週六8:00-12:00)來電04-22052121轉3171、5106詢問，謝謝您的配合！)

- 門診看診時間：週一至週五：早上**8:30-12:00**，下午**1:30-5:00**，晚上**6:00-9:00**
週六：早上**8:30-12:00**（中醫下午**1:30-5:00**）
- 初診與住院病人請簽署一般同意書，以保障您的就醫權利；初診病人請於看診前，攜帶身分證及健保卡至櫃檯確認基本資料，感謝您的配合。
- 未攜帶健保IC卡緊急就醫者，請於十日內，補件及退費手續。
- 慢性病連續處方箋第二、三次領藥，可櫃檯、電話、網路、APP預約領藥。亦可櫃檯批價後藥局領藥。
服務時間：週一至週五**8:00-22:00**；週六**8:00-14:00**
- 門診叫號原則：依診間燈號由**1.2.3**開始叫號，**6-15**號為初診、轉診保留號。
- 過號病人看診方式：報到以後，由跟診人員為您安排掛號順序就診。(現場掛號保留號碼，比照此原則)
- 敬老專案：報到以後，由跟診人員為您安排敬老號就診
- 門診時間表記載的醫師請假日期僅供參考；請於就醫前，於本院網站網路掛號點選個別醫師，可查詢最新請假訊息或利用「App查詢行動掛號系統」；**歡迎利用網路或APP可查詢看診進度，節省您等候的時間。**
- 維護門診看診品質，進入診間看診請關閉行動電話。
- 冒用他人健保卡將觸及刑法，本院將依法處理。看診請配合雙證確認身分須帶身分證及健保IC卡，**6歲以下請帶健保IC卡及兒童健康手冊。**
- 申請郵寄檢驗報告(血液/尿液/糞便等三類)，請向各批價櫃檯辦理。
- 近日常有詐騙集團冒用本院名義，進行詐騙，請小心查證，以免受騙，可打**165**向警政單位報案。
- 本院於立夫醫療大樓服務台，提供民眾借用『嬰兒幼童安全座椅』，僅供本院新生兒出院當天使用。
- 本院提供優質母乳哺育環境，於下列地點設置哺乳室，歡迎多加利用：(1)兒童醫院二樓兒科門診區
(2)復健醫療大樓一樓婦產科門診區 (3)癌症中心大樓一、二樓 (4)急重症醫療大樓一樓兒科診療區
- 考量寵物進入醫院感染之虞，除狗醫師與導盲犬之外，嚴禁寵物進入醫院。
- 牙科下列處置非屬健保醫療給付範圍，如：**齒列矯正、義齒（牙冠、牙橋、牙柱心、活動假牙）、人工植牙及重建評估等。**



***於本院就醫請佩戴口罩，並配合量測體溫及查證旅遊史。**

X光、心電圖、抽血檢查服務時間 ※請於門診前完成相關檢查。				
服務時間	X光室	抽血站	心電圖室	其他檢查室
星期一至星期五	8:00-22:00	7:00-22:00	8:00-21:00	8:00-17:00
星期六	8:00-14:00	7:00-16:00	8:00-12:00	8:00-12:00

▶ AI人工智慧門診

時間	星期一 MON (5.12.19.26)	星期二 TUE (6.13.20.27)	星期三 WED (7.14.21.28)	星期四 THU (1.8.15.22.29)	星期五 FRI (2.9.16.23.30)	星期六 SAT (3.10.17.24)
上午	231診 徐武輝(胸腔)	225診 陳家弘(胸腔)	223診 陳家弘(胸腔)	101診 蔡宜佑(眼科)	103診 陳文祿(眼科)	123診 蔡輔仁(兒醫)
	101診 蔡宜佑(眼科)	101診 蔡宜佑(眼科)	241診 劉良智(乳外)	241診 劉良智(乳外)	102診 林正明(眼科)	241診 吳耀充(乳外)
	103診 陳文祿(眼科)	102診 林正明(眼科)	103診 陳文祿(眼科)	803診 徐武輝(胸腔)	241診 吳耀充(乳外)	101診 蔡宜佑(眼科)
	241診 劉良智(乳外)	381診 郭錦輯(腎臟)				
	123診 蔡輔仁(兒醫)	056診 趙坤山(癌症)				
	801診 張坤正(心臟)	241診 吳耀充(乳外)				
下午	225診 陳家弘(胸腔)	313診 張坤正(心臟)	223診 陳家弘(胸腔)	231診 徐武輝(胸腔)	125診 王仲興(兒醫)	
	315診 張坤正(心臟)		313診 張坤正(心臟)	615診 郭錦輯(腎臟)		
	101診 蔡宜佑(眼科)		102診 林正明(眼科)			
	125診 王仲興(兒醫)		123診 蔡輔仁(兒醫)			
			125診 王仲興(兒醫)			
			056診 趙坤山(癌症)			
晚上	125診 王仲興(兒醫)				123診 蔡輔仁(兒醫)	
					125診 王仲興(兒醫)	

**專業醫師經驗
+
結合AI大數據**

- ★雙重確認
- ★診斷準確
- ★簡易流程
- ★融入門診
- ★增加效率

◎整合照護門診時間表

整合照護門診							
時間	星期一 MON (5.12.19.26)	星期二 TUE (6.13.20.27)	星期三 WED (7.14.21.28)	星期四 THU (1.8.15.22.29)	星期五 FRI (2.9.16.23.30)	星期六 SAT (3.10.17.24)	
五權院區							
上午	196診 陳冠妃(神內)	197診 蔡崇豪(神內)	192診 林馥郁(神內)	195診 楊玉婉(神內)	191診 黃偉師(神內)	●整合照護門診為提供多種慢性病及多重用藥的特殊門診 ●前二碼為診間號碼代號 ●諮詢電話： (04)22052121 轉3270 或 7261 ●歡迎洽詢門診醫師並多加利用	
	206診 徐華穗(家醫)	192診 黃匯淳(神內)	202診 賴明美(家醫)	192診 許怡婷(神內)	192診 盧菁華(神內)		
下午	196診 敖 瑀(神內)				202診 賴冠宇(高齡)		
	206診 林志學(家醫)						
三高整合門診(立夫院區) 高齡整合門診(五權院區) 高齡憂鬱失智門診(美德院區)							
上午	252診 賴明美(高齡)	316診 呂尚謁(心臟)	235診 張志宗(腎臟)	313診 柯伯彥(心臟)	252診 楊沛怡(高齡)		●諮詢電話： (04)22052121 轉2658(骨鬆)、7262(失智)
		235診 王怡寬(腎臟)	252診 林志學(高齡)	252診 廖俊惠(高齡)	315診 陳恬愷(心臟)		
下午	281診 高湘涵(高齡)	315診 柯伯彥(心臟)	315診 吳宏彬(心臟)	252診 賴冠宇(高齡)	317診 謝禮全(心臟)		
	315診 張坤正(心臟)				235診 王怡寬(腎臟)		
	235診 張志宗(腎臟)						
高齡骨鬆整合門診 高齡失智整合門診							
下午	206診 林志學(高齡)				206診 林亭延(中內)		

▶ 病歷影本及影像光碟申請流程 (為避免重複檢查，請善用影像資源共享(CT、MRI、PET)珍惜健保資源)

申請種類	1.X光片 2.病歷複印 3.中文病歷摘要		
申請地點	立夫醫療大樓住院中心「複印病歷申請/領取處」	醫學影像部櫃檯 (僅申請影像光碟)	網路申請
受理時間	週一至週五：上午8:30-下午17:00 週六：上午8:30-12:00 註：超過受理時間於次一工作日辦理。現場取件須等候90分鐘；亦可預約取件，以減少您等候時間。	週一至週五：上午8:30-晚上21:00 週六：上午8:30-12:00 註：超過受理時間於次一工作日辦理	24小時 m963@mail.cmuh.org.tw
申請程序	立夫醫療大樓住院中心「複印病歷申請/領取處」申請(無須收掛號費)	醫學影像部櫃檯申請(無須收掛號費)	填寫「病歷資料複製申請單」；代理人申請須檢附「代理人委託同意書」
領取地點	1.立夫醫療大樓住院中心「複印病歷申請/領取處」取件 2.由本院郵寄	1.醫學影像部櫃檯取件 2.由本院郵寄	網路收件後，3日內以電話通知至立夫醫療大樓「門診批價櫃檯」確認身分證明文件及批價繳費取件(含診斷書複印)。
申請資格及相關證明文件	病人本人申請	身分證正本始得申請。	
	委託代理人申請	(1)病人身分證正本 (2)代理人身分證正本 (3)病人之委託同意書。	
	未成年人資料申請	1.由法定代理人申請：(1)法定代理人身分證正本； (2)法定代理人與病人之關係證明文件(戶口名簿正本或病人身分證正本)。 2.由代理人申請：(1)法定代理人身分證正本； (2)法定代理人與病人之關係證明文件(戶口名簿正本或病人身分證正本)； (3)法定代理人之委託同意書； (4)代理人身分證正本。	
	往生者資料申請	(1)具繼承權者之身分證正本；(2)與病人之關係證明文件；(3)病人除戶證明(戶籍謄本或死亡證明書)。 *本項如由代理人申請，需備齊前述資料及委託同意書、代理人身分證件正本。	
收費標準	1.病歷、報告影本：基本費200元(10張以內)；每加印一張加收5元。 2.光碟片：單項檢查200元；第二項至第六項檢查每增加一項增加50元；七項以上檢查為500元，(如超過一片光碟，每片再加收100元)。 3.中文病歷摘要：每科每份650元，7-14工作天取件。 4.自付郵寄費用：郵寄(限掛)50元、快捷120元。 備註：保險公司案件請來函查詢。		

**陪診、陪病
規定**

- 1.門診、檢查室：**陪診1人**(含看護)
- 2.住院、急診：**陪病1人**(含看護)
- 3.陪病者須於入院陪病當日自費篩檢**(家用快篩)**陰性證明，並定期每週執行二次自費篩檢。
- 4.家用快篩請提供篩檢結果照片，且照片上須標示採檢日期及姓名。

**病房探病
規定**

- 1.開放加護病房、安寧病房、呼吸照護病房、精神科病房、兒童病房等區域及有身心障礙或病況危急者，得開放探病，院內其他單位維持禁止探病。
- 2.探病時段：每日限一次(10:30-11:00)，每名住院病人每次至多2名訪客為原則。
- 3.探病者應出具探視當日自費篩檢**(家用快篩)**陰性證明，若探病者為「已完成接種3劑COVID-19疫苗達14天(含)以上」，或「確定病例符合採檢陰性解除隔離條件且距發病日滿3個月內」得不採檢。
- 4.使用家用快篩請提供篩檢結果照片，且照片上須標示採檢日期及姓名。
- 5.探病者均須實名登錄，請先上網預約。

**門禁管制
時間**

- 1.週一~週五21:00~隔日上午7:00
 - 2.週六13:00~週一上午7:00
(美德醫療大樓：週六18:00~週一上午7:00)
- 以上時段請出示陪病證**



線上預約

依中市衛疾字11001030791號公文公告

國際醫療/輝耀門診 (急重症大樓2樓 257、258診) Critical Care Center Building 2F、(美德醫療大樓1樓國醫堂) Meide Medical Building 1F (160、161診)

時段	星期一 MON (5.12.19.26)	星期二 TUE (6.13.20.27)	星期三 WED (7.14.21.28)	星期四 THU (1.8.15.22.29)	星期五 FRI (2.9.16.23.30)	星期六 SAT (3.10.17.24)
上午	張坤正 (心臟科)AI門診 801診 8:30~10:00	張志宗 (腎臟內科) 806診 8:00~9:00	張建國 (檢驗醫學科) 805診 8:30-9:30 精準醫療門診(約診)	陳德誠 (神經外科) 810診 8:00~09:00	邱正迪 (神經外科) 803診 9:00~10:00	劉崇祥 (神經內科) 803診 8:30~10:00
	劉崇祥 (神經內科) 806診 8:30~9:30	黃春明 (風濕免疫科) 801診 8:30~9:30	黃志平 (泌尿科) 807診 10:00~11:00	林有燾 (心臟外科) 809診 8:30~9:30		高尚德 (中醫內科) 160診 8:30~12:00
	葉士芃 (血液腫瘤科) 803診 9:30~10:30(細胞諮詢門診)	洪東榮 (毒物科) 805診 10:00~11:00		杭良文 (胸腔內科) 802診 9:00~10:00		賴學洲 (消化內科) 801診 9:00~10:00
	鄭若瑟 (自費心理諮商) V17診 11:00~12:00	楊玉婉 (神經內科) 809診 10:00~11:00		徐武輝 (胸腔內科)AI門診 803診 9:30~10:30		<p>「輝耀門診」</p> <p>1 精緻的就醫服務</p> <p>2 先進的儀器設備，快速、精確的就診</p> <p>3 中西醫兼顧的專業團隊，視病猶親的全人服務</p> <p>舒適、快速、專業</p>
	顏宏融 (中西醫結合科) 161診 10:00~12:00(9/13.9/27)		周湘台 (心臟科) 806診 10:00~11:00			
	鄭婉汝 (精神科) 802診 11:00~12:00		藍忠亮 (風濕免疫科) 807診 10:30~12:30			
下午	孫茂峰 (針灸科) 160診 13:00~15:00	張長正 (整形外科) 802診 13:00~14:00(9/6.9/13.9/20)	蘇珊玉 (中醫婦科) 160診 13:00~15:30	黃升騰 (中醫內科) 160診 13:00~14:00	鄭庚申 (消化內科) 802診 13:00~14:00	
	陳俊宏 (風濕免疫科) 801診 14:00~15:00	許重義 (神經內科) 803診 限約診	林振源 (血液腫瘤科) 801診 14:00~15:00(細胞諮詢門診)	張恒鴻 (中醫內科) 161診 14:00~16:30	方信元 (胸腔外科) 801診 14:00~15:00	
	李育臣 (針灸科) 161診(3樓) 15:30~16:30	吳建廷 (乳房腫瘤科) 808診 15:00~16:00	廖俊惠 (精神科) 806診 15:00~16:00		張詩聖 (心臟科)(約診) 803診 15:00~16:00	
	夏德椿 (胸腔內科) 805診 16:00~17:00 癌症免疫治療諮詢門診	連啟舜 (泌尿科) 805診 16:00~17:00	林宏任 (中醫內科) 161診 15:30~16:30			
		李光申 (骨科)(細胞治療諮詢) 807診 16:00~17:00				

* 腦中風後遺症、小兒腦性麻痺、肌肉關節疼痛：孫茂峰 * 腦中風、顏面神經麻痺、巴金森氏症：李育臣 * 癌症、風濕病、肝病、腸胃病、糖尿病：高尚德
* 一般婦科、癌症免疫治療調理、減重：蘇珊玉 * 過敏免疫：顏宏融 * 過敏免疫、風濕病、體質調理：張恒鴻 * 風濕免疫、腫瘤、腸胃：黃升騰

※「輝耀門診」為特約門診 須另自付病情諮詢費

- 網路預約網址：<http://www.cmuh.cmu.edu.tw> 網路掛號成功請回撥電話確認約診時間
- 西醫輝耀門診專線：04-22052121 轉 5257、5258；(04)22339173 (週四下午西醫輝耀門診請勿來電，謝謝!!)
- 語音預約電話：(04)22012051-53(三線)；(04)22012060-61(兩線)
- 國際醫療專線：04-22052121轉4718
- 中醫輝耀諮詢中心：04-22052121轉1335、1273
- 現場掛號服務：請洽各門診櫃台

國際醫療·輝耀門診

* 提供國際人士與國人方便且高品質的醫療服務 *
Convenient and High Quality Medical Services for Foreigners and Residents

International Medicine/Hui Yao Outpatient Clinic

- 西醫輝耀門診(急重症大樓2樓)
04-22052121 轉 5258、5257；04-22339173
- 中醫輝耀門診(美德醫療大樓)
04-22052121 轉 1335、1273
- 國際醫療(立夫教學大樓9樓)
04-22052121 轉 2962

電話

Location

Critical Care Center Building 2F
(Wuquan Road)



歡迎多加使用線上繳費，
避免群聚及臨櫃等候時間!

線上支付(阿佩支付/醫指付)、自動繳費機(現金/刷卡)



阿佩支付 Android



阿佩支付 IOS



醫指付



內科部		胸腔內科(223~231診立夫醫療大樓2樓)、胸腔腫瘤科(281~299診癌症中心大樓2樓) Thoracic Oncology / Thoracic Department/Pulmonary Medicine					
時段	診間	星期一 MON (5.12.19.26)	星期二 TUE (6.13.20.27)	星期三 WED (7.14.21.28)	星期四 THU (1.8.15.22.29)	星期五 FRI (2.9.16.23.30)	星期六 SAT (3.10.17.24)
上午	223	林裕超 10001		陳家弘 7996 AI門診	林裕超 10001	陳碩爵 7465 含肺癆及肺囊腫	鄭文建 14321
	225	陳碩爵 7465 含肺癆及肺囊腫	陳家弘 7996 AI門診	杭良文 2292	廖偉志 11860 重症免疫抑制治療門診	廖偉志 11860 重症免疫抑制治療門診	陳傑龍 22059
	226	梁信杰 232診 6142	廖偉志 028診 高壓氧門診 (急重症中心地下一樓) 重症免疫抑制治療門診	陳碩爵 233診 7465	梁信杰 613診 6142 (9/1.9/15.9/29) 梁復康復者整合門診		輝躍門診
	230		顏至慶 5210	鄭文建 14321		林裕超 232診 10001	星期一下午夏德椿 星期四上午徐武輝 星期四上午杭良文
	231	徐武輝 10325 一般胸病	黃文良 15170	沈宜成 16892	顏至慶 5210		
	291	夏德椿 1914 肺癆(重症大樓2樓) 重症免疫抑制治療門診	陳鴻仁 6425 重症大樓2樓 重症免疫抑制治療門診	涂智彥 7855 重症大樓2樓 重症免疫抑制治療門診	陳鴻仁 6425 重症大樓2樓 重症免疫抑制治療門診	夏德椿 293診 1914肺癆 (重症大樓2樓) 重症免疫抑制治療門診	林裕超醫師9/9休假 陳傑龍醫師9/3休假 杭良文醫師9/22休假 顏至慶醫師9/9休假 涂智彥醫師9/9休假
下午	292	沈宜成 028診 高壓氧門診 (急重症中心地下一樓)	涂智彥 7855 重症大樓2樓 重症免疫抑制治療門診	李嘉翔 028診 高壓氧門診 (急重症中心地下一樓)	杭良文 2292 重症大樓2樓	涂智彥 7855 重症大樓2樓 重症免疫抑制治療門診	
	223	杭良文 028診 高壓氧門診 (急重症中心地下一樓)	吳秉儒 18351	陳家弘 7996 AI門診	李嘉翔 10724	吳秉儒 18351	
	226	鄭文建 14321	鄧紀剛 250診 22038		鄭文建 028診 14321 高壓氧門診 (急重症中心地下一樓)	教 顏至慶 251診 5210	
	231	曾皓陽 24638	陳章成 20270 重症免疫抑制治療門診	顏至慶 5210	徐武輝 10325 一般胸病 AI門診	陳鴻仁 192診 6425 (重症大樓1樓) 重症免疫抑制治療門診	
	225	陳家弘 7996 AI門診	陳致宇 14310	夏德椿 028診 1914肺癆 門診 (急重症中心地下一樓) 重症免疫抑制治療門診	廖偉志 11860 重症免疫抑制治療門診	陳傑龍 22059	
晚上	230		林裕超 028診 10001 高壓氧門診 (急重症中心地下一樓)		教 張家寧(女) 36370		
	225	陳鼎翰 231診 18499	李嘉翔 10724	曾皓陽 24638	陳章成 20270 重症免疫抑制治療門診	鄧紀剛 230診 22038	

*一般胸腔疾病：黃文良、顏至慶、李嘉翔、陳章成、陳致宇、吳秉儒 *胸腔重症疾病：林裕超、陳章成 *肺結核：徐武輝
 *呼吸道疾病(氣喘 肺阻塞)：徐武輝、夏德椿、陳鴻仁、杭良文、顏至慶、陳家弘、陳碩爵、李嘉翔、鄭文建、陳致宇
 *肺癌：夏德椿、涂智彥、杭良文、陳鴻仁、廖偉志、陳碩爵 *介入性氣管鏡：涂智彥、陳家弘、鄭文建、吳秉儒、廖偉志
 *高壓氧：林裕超 *睡眠醫學：杭良文 *肺纖維化：陳碩爵 *傷口照護門診適用於糖尿病患者有關足部潰瘍、下肢的傷口、潰瘍及感染症狀。

內分泌新陳代謝科 (221~251診立夫醫療大樓2樓、611~619診美德醫療大樓6樓) Endocrinology & Metabolism

上午	226	曾睿玉(女) 27629	張淳堆 0054	林祐靈 30287	陳榮興 618診 0584	林祐靈 30287	黃偉倫 4312
	227	洪逸芷(女) 13468	曾盈瑜(女) 22069	王子源 1780 內分泌高血壓	陳清助 230診 1918	陳瑩惠(女) 15325	
	232	張慶忠 251診 18884 (9/12.9/26教學診)	張慶忠 18884		曾睿玉(女) 610診 27629	陳清助 230診 1918	林祐靈 610診 30287
	611	陳清助 1918		張慶忠 18884	洪逸芷(女) 13468		郭佳茵(女) 22151
	612	郭佳茵(女) 22151	陳瑩惠(女) 15325			張淳堆 0054	
下午	226		張慶忠 232診 18884		張淳堆 0054 甲狀腺腫痛	黃偉倫 4312	
	227	黃國欽 4322	黃國欽 4322	陳榮興 0584	傅茂祖 10375	黃國欽 4322	
	611		傅茂祖 251診 10375 (9/6.9/20教學診)	張慶忠 18884			
	612			陳瑩惠(女) 15325	郭佳茵(女) 22151		
晚上	226	張淳堆 0054	林祐靈 30287	黃偉倫 4312		王子源 1780	
	227	傅茂祖 10375	王子源 1780			陳榮興 0584	
	251	陳瑩惠(女) 15325	陳清助 230診 1918	郭佳茵(女) 232診 22151			

風濕免疫科 (立夫醫療大樓2樓) Immunology and Rheumatology

上午	257			張詩欣(女) 18416	許登傑 27205	黃柏豪 8016	洪偉哲 12710
	258	楊凱介 30870	楊凱介 30870	教 吳柏樟 251診 10752	陳得源 95959 關節炎特別門診		楊凱介 30870
	259	黃柏豪 8016	陳得源 95959 關節炎特別門診	洪偉哲 12710	蔡嘉哲 97108 風濕病特別門診		黃建中 10127
	260	黃春明 1441 關節炎特別門診	陳俊宏 7691	黃春明 1441	陳俊宏 7691	黃春明 1441 風濕免疫疾病特診	
下午	250	林昀嫻(女) 27252					輝躍門診 星期一下午陳俊宏 星期二上午黃春明 星期四上午藍忠亮
	251	教 吳柏樟 10752					
	257	張詩欣(女) 18416	黃建中 10127	黃建中 10127 骨質疏鬆特別門診			
	258	蔡嘉哲 97108	藍忠亮 8838 皮膚炎、 硬皮症、 關節炎特診	藍忠亮 8838 紅斑性狼瘡特別門診	黃柏豪 260診 8016 骨質疏鬆特別門診	石硯如(女) 20265 (9/2.9/16.9/30)	陳俊宏醫師9/10休假
	259	洪偉哲 12710 骨質疏鬆特別門診			洪偉哲 12710		
晚上	260	黃建中 10127	黃春明 1441	黃柏豪 8016	楊凱介 30870	洪偉哲 12710	

感染科 (223~233診立夫醫療大樓2樓、613~616診美德醫療大樓6樓) Infectious Disease *本科提供「類流感特別門診」、「愛滋病預防性投藥諮詢」

上午	616	何茂旺 7905	王任賢 6442	林伯昌 11929	齊治宇 12627 分枝菌感染	林伯昌 11929 蜂窩性組織炎	林伯昌 11929 (9/3.9/17)
	613	施文心(女) 20416	盧敏吉 6197			張為碩 25622	鄭孟瑜(女) 23214
下午	616	王任賢 6442	何茂旺 7905 蜂窩性組織炎	齊治宇 12627	何茂旺 7905 (9/8.9/22) 梁復康復者整合門診	教 周家卉(女) 10129	周家卉醫師 9/9.9/13.9/15休假 齊治宇醫師 9/5.9/7.9/8休假 張為碩醫師9/9休假 王任賢醫師 9/12.9/13休假
	613	齊治宇 12627 流感	周家卉(女) 10129 高危險感染門診	陳智皓 259診 24772	周家卉(女) 611診 10129 移植相關感染	施文心(女) 20416	
	223	盧敏吉 6197	薛博仁 230診 8559		薛博仁 257診 8559		
晚上	616	王任賢 6442 泌尿生殖道感染	鄭孟瑜(女) 233診 23214				
	613	盧敏吉 6197		施文心(女) 616診 20416	陳智皓 24772	陳智皓 24772	

*性病及泌尿道感染：王任賢 *黴菌感染：何茂旺 *多重抗藥菌感染：盧敏吉 *分枝桿菌感染：齊治宇
 *免疫不全病患及移植病患感染：周家卉 *新興或特殊病毒感：張為碩 *院內感染：林伯昌

一般內科(立夫醫療大樓3樓) General Internal Medicine							
時段	診間	星期一 MON (5.12.19.26)	星期二 TUE (6.13.20.27)	星期三 WED (7.14.21.28)	星期四 THU (1.8.15.22.29)	星期五 FRI (2.9.16.23.30)	星期六 SAT (3.10.17.24)
上午	311			教 梁志嘉 16830	教 李嘉翔 10724	何弘棋 18154	
下午	311		教 張凱智 22101	教 鄒吉生 0063	教 高湘涵 22081	教 何弘棋 18154	
腎臟內科(233~235診立夫醫療大樓2樓、613~618診美德醫療大樓6樓) Nephrology							
上午	233	王捷賢 29745	朱書緯 611診 14315	江長城 612診 14368	葉宏傑 612診 15559	林軒任 259診 15371	
	235	林詩怡(女) 11833	王怡寬 15172 含整合照護門診	張志宗 19863 含整合照護門診	郭慧亮 12307	林詩怡(女) 11833	曾雋揚 15757
	613		郭錦輯 618診 25725 AI門診	黃秋錦(女) 12180 腎臟移植門診			輝躍門診
	616	劉炯勳 618診 7044	賴彬卿 610診 32945	郭慧亮 618診 12307			星期二上午張志宗
	617	陳怡儒(女) 18306	周哲毅 10077	張育瑞 22064	王怡寬 15172	林信宏 13881	林詩怡醫師9/9休假 王怡寬醫師9/9休假
下午	233		葉宏傑 15559				
	235	張志宗 19863 含整合照護門診	梁志嘉 16830		梁志嘉 16830	王怡寬 15172 含整合照護門診	
	613	腹膜透析(約診)	丁羿文(女) 618診 15558	朱書緯 230診 14315	教 張志宗 251診 19863	梁志嘉 16830	
	615		張耘綸 611診 15290	賴彬卿 610診 32945 腎臟移植門診	郭錦輯 232診 25725 AI門診		
晚上	617	張育瑞 612診 22064	劉炯勳 7044	陳怡儒(女) 18306 含整合照護門診	丁羿文(女) 15558 含整合照護門診		
	231		謝明翰 20358 (9/13.9/27)			陳怡儒(女) 233診 18306	
	235	張育瑞 22064	張耘綸 15290	謝明翰 20358	曾雋揚 15757		
消化內科(腸胃肝膽) 223-251診立夫醫療大樓2樓 281-299診癌症中心大樓2樓 Gastroenterology ※肝功能異常的B型、C型肝炎病患，請攜帶相關檢驗資料，直接至本院肝病中心接受治療相關事宜的安排							
上午	231			溫家昇 232診 23273		施宜興 10165 腸躁症特別門診	林群凱 28142
	233	謝宗霖 312診 23272	張安迪 602診 28859 癌症中心大樓6樓			張凱智 250診 22101	鄭幸弘 17124
	236	卓富讚 2230	陳昇弘 14675 癌症免疫細胞治療門診		周仁偉 4660 幽門螺旋菌特診	徐章虎 0317	丁俊夫 10176
	237	鄭庚申 0022	賴學洲 3145 癌症免疫細胞治療門診	賴學洲 3145 癌症免疫細胞治療門診	王鴻偉 29280 C肝治療門診 癌症免疫細胞治療門診	鄭庚申 0022	陳宏耀 13460
	238	高榮達 16666	丁俊夫 10176	黃文信 4309	陳宏耀 13460 含大腸癌篩檢追蹤門診	黃文信 4309	吳宜樺(女) 24442
	239	彭成元 10456(限掛肝臟疾病) 癌症免疫細胞治療門診	朱家聲(女) 18508	彭成元 10456 限掛肝臟疾病 癌症免疫細胞治療門診	高榮達 16666	許偉帆 28991C肝治療門診 癌症免疫細胞治療門診	蕭望德 14317 含大腸癌篩檢追蹤門診
下午	293	莊伯恒 12936(癌症大樓2樓) 癌症免疫細胞治療門診	吳宜樺(女) 250診 24442		賴學洲 3145(癌症大樓2樓) 癌症免疫細胞治療門診	王楚評 251診 20242	227診 王楚評 20242 251診 黃柏儒 14372
	233			馮俊龍 6604		林群凱 28142	輝躍門診
	236	楊其穎 232診 11869	許偉帆 28991C肝治療門診 癌症免疫細胞治療門診	蕭望德 14317		王鴻偉 29280 肝腫瘤消融治療 癌症免疫細胞治療門診	星期五下午鄭庚申 星期六上午賴學洲
	237	周仁偉 4660		莊伯恒 12936 癌症免疫細胞治療門診	溫家昇 23273	丁俊夫 10176	
	238	莊世杰 18114 含大腸癌篩檢追蹤門診	蘇文邦 13845	張安迪 235診 28859	蔡宗佑 18101		楊其穎醫師9/9休假 陳宏耀醫師9/17休假 王楚評醫師9/17休假 許偉帆醫師9/9休假 王鴻偉醫師9/9休假 黃文信醫師9/9休假 馮俊龍醫師9/7休假
	239		陳宏耀 13460	教 黃冠棠 251診 96790	張哲維 20365	楊其穎 11869 含大腸癌篩檢追蹤門診	
晚上	250	王楚評 230診 20242		張哲維 232診 20365		謝宗霖 23272	
	232	吳丞斌 245診 18796 健檢追蹤(癌症大樓2樓)	鄭幸弘 17124	王楚評 250診 20242	謝宗霖 236診 23272	張哲維 20365	
	233	莊伯恒 12936 癌症免疫細胞治療門診			朱家聲(女) 18508	高榮達 223診 16666	
	236	223診 黃文信 4309 232診 溫家昇 23273		吳宜樺(女) 24442	林群凱 237診 28142	莊世杰 18114	
	238	蔡宗佑 18101	張凱智 237診 22101	王鴻偉 29280 癌症免疫細胞治療門診	陳宜良 34486		
	239	陳昇弘 14675 癌症免疫細胞治療門診		黃柏儒 251診 14372	彭成元 10456 限掛肝臟疾病 癌症免疫細胞治療門診		
* 肝炎：彭成元、賴學洲、高榮達、陳昇弘、王鴻偉、許偉帆、陳宏耀、蘇文邦 * 肝臟腫瘤電燒及微波治療：莊伯恒、王鴻偉 * 肝癌治療：賴學洲、彭成元、莊伯恒、陳昇弘、許偉帆、王鴻偉、朱家聲 * 膽胰：黃文信、楊其穎、莊世杰、鄭幸弘 * 胃腸：林俊哲、周仁偉、丁俊夫、蕭望德、蔡宗佑、莊世杰、鄭幸弘、朱家聲、張安迪、詹益銘、徐章虎、卓富讚、馮俊龍、施宜興、吳宜樺 * 胃腸動力學：丁俊夫、蕭望德 * 小腸鏡：林俊哲、周仁偉、吳宜樺 * 內視鏡腫瘤治療：丁俊夫、蕭望德、張安迪							
血液腫瘤科 (281~299診癌症中心大樓2樓、011~026診急重症中心大樓地下1樓) Hematology/Oncology							
上午	293	白禮源 292診 13664 癌症免疫細胞治療門診	葉士芃 6771 血液癌症	白禮源 292診 13664 消化道腫瘤 癌症免疫細胞治療門診		蔡明宏 291診 21911 癌症免疫細胞治療門診	
	295	鄭富銘 22172	陳姿婷(女) 14353	林哲弘 18152 癌症免疫細胞治療門診	林哲弘 18152 癌症免疫細胞治療門診	王幸婷(女) 22058	王秀慈(女) 22020
	296	王秀慈(女) 22020	謝清昀 7995 頸頭部腫瘤 癌症免疫細胞治療門診	邱昌芳 5686 癌症免疫細胞治療門診	葉士芃 6771	邱昌芳 5686 癌症免疫細胞治療門診	陳其敬 22493
	297	林精湛 13256	林振源 5761	廖裕民 5191 血友病	謝清昀 7995 癌症免疫細胞治療門診	謝清昀 7995 癌症免疫細胞治療門診	王幸婷(女) 22058
	298	廖裕民 5191	陳其敬 22493		廖裕民 5191		輝躍門診
下午	299	連銘渝 12604	王秀慈(女) 22020	鄭富銘 22172	陳姿婷(女) 14353	林哲弘 18152 癌症免疫細胞治療門診	星期一上午葉士芃
	292	白禮源 13664 癌症免疫細胞治療門診	王幸婷(女) 298診 22058	白禮源 13664 癌症免疫細胞治療門診			
	295	葉士芃 6771 癌症免疫細胞治療門診	陳姿婷(女) 14353	連銘渝 12604			
	296		連銘渝 12604	邱昌芳 5686 癌症免疫細胞治療門診	教 陳姿婷(女) 14353		
	297	林振源 5761	廖裕民 5191	謝清昀 293診 7995 癌症免疫細胞治療門診	鄭富銘 22172		
晚上	020	陳其敬 22493	王幸婷(女) 298診 22058				

心臟血管系(立夫醫療大樓2樓(223~260診)、3樓(301~319診) Cardiology ※節律器及去顫器病患應至少每3至6個月回診追蹤,病患可自行至網路或當日節律器門診現場掛號							
時段	診間	星期一 MON (5.12.19.26)	星期二 TUE (6.13.20.27)	星期三 WED (7.14.21.28)	星期四 THU (1.8.15.22.29)	星期五 FRI (2.9.16.23.30)	星期六 SAT (3.10.17.24)
上午	223			張詩聖 258診 11996	羅秉漢 227診5268 (約診)		
	230	王宇澄 16828			王黃舟 232診 10633		湯文德 315診23081 (9/10.9/24)
	257	胡幃勛 28699	王國陽 98820	王國陽 236診98820 肺高壓特診	王國陽 233診 98820		劉家豪 317診92201 (9/3.9/17)
	311	鄒吉生 0063	陳恬恩(女)15590		教 陳錦澤 251診 18997	何弘棋 18154	王駿丞 29473
	312		林楨智 1760	陳錦澤 18997	林楨智 1760 冠心病	賴怡青(女)31967	吳宏彬 11847
	313	徐中和 7019 週邊血管病變	白培英 2190	白培英 2190 心衰竭	柯伯彥 13402 含整合照門診	林於錦 3587	張志斌 14045
	315	王駿丞 29473	周湘台 2637	周湘台 2637	林園宏 13085 節律器門診	陳恬恩(女) 15590 含整合照門診	梁馨月(女) 14723 (9/3.9/17)
	316	梁馨月(女) 14723	呂尚謁 30559 含整合照門診	董承昌 22096	張詩聖 11996	胡幃勛 28699	胡幃勛 28699
	317	何弘棋 18154	陳明豐 27918	盧炯睿 13632	陳恬恩(女) 15590	柯伯彥 13402	魏榮廷 25219 (9/10.9/24)
下午	260	林晏年 14323		林晏年 14323節律器 門診(9/21)	董承昌 233診 22096		輝耀門診
	310	蕭連城 236診 13385	張詩聖 260診 11996	陳科維 225診13417 瓣膜性心臟病			星期日上午張坤正 星期二下午李冠偉 星期四上午周湘台 星期五下午張詩聖
	311	徐中和 7019					
	312	魏榮廷 25219	林楨智 1760 (約診)	賴怡青(女) 31967	陳科維 316診13417 (9/8.9/22)		
	313	羅秉漢 5268	張坤正 5267 AI門診	張坤正 5267 (9/14) AI門診	羅秉漢 5268	賴怡青(女) 31967	張詩聖醫師 9/27-9/30休假 林園宏醫師9/22休假 盧炯睿醫師 9/12.9/26休假 王宇澄醫師 9/12.9/26休假 陳明豐醫師9/5.9/6休假 謝禮全醫師9/9休假
	315	張坤正 5267 含整合照門診	柯伯彥 13402 含整合照門診	吳宏彬 11847 含整合照門診	陳錦澤 18997	王黃舟 10633	
	316	盧炯睿 13632	鄒吉生 0063		蕭連城 13385 冠心病含整合照門診(9/1.9/15.9/29)	何瑞凱 0143	
	317	陳明豐 27918 (約診)	陳業鵬 8083	謝禮全 7862	吳宏彬 11847 節律器門診(9/8.9/22)	謝禮全 7862	
晚上	236	蕭連城 13385 冠心病	白培英 223診 (約診)	呂尚謁 230診 30559	王黃舟 232診 10633		
	311	謝禮全 230診 7862	陳錦澤 18997	魏榮廷 25219	盧炯睿 13632	董承昌 313診 22096	
	315	林於錦 3587	陳大隆 12251		陳大隆 12251	張靜芬(女) 23060	
	316	鄭英男 24116	張志斌 14045 心衰竭	劉家豪 92201	湯文德 23081		
	317	林育楷 12717		林育楷 12717	鄭英男 24116		

- * 冠心病: 陳明豐、羅秉漢、林楨智、徐中和、王黃舟、蕭連城、張志斌、謝禮全、陳業鵬、張詩聖、胡幃勛、柯伯彥、盧炯睿、陳科維、王駿丞、呂尚謁、王宇澄、林育楷、魏榮廷、陳錦澤
- * 心衰竭: 張坤正、白培英、林楨智、梁馨月、王黃舟、陳恬恩、陳大隆、胡幃勛、柯伯彥、盧炯睿、吳宏彬、林育楷、王駿丞、呂尚謁、賴怡青、魏榮廷、陳科維、陳錦澤
- * 三高整合門診: 張坤正、陳恬恩、柯伯彥、吳宏彬、呂尚謁、陳錦澤
- * 瓣膜性心臟病: 羅秉漢、陳科維、梁馨月、陳錦澤
- * 心律節律器門診: 張坤正、林園宏、吳宏彬、林晏年
- * 肺高壓門診: 王國陽、白培英、張志斌、張詩聖、陳恬恩
- * 心律不整: 張坤正、林園宏、吳宏彬、林晏年、陳錦澤
- * 週邊血管病變: 徐中和、謝禮全、盧炯睿、王駿丞、林育楷
- * 一般心臟血管疾病: 周湘台、林於錦、鄒吉生、何弘棋、陳大隆、賴怡青、何瑞凱

神經內科 (191~198診癌症中心大樓1樓、011~026診急重症中心大樓地下1樓) Neurology

上午	191	曾鈞宏 8333	黃偉師 2742	許凱程 35842 失智	教 郭育呈 24943	黃偉師 2742 中風、癱瘓、含整合照門診	蔡昇達 27056
	192	郭育呈 24943	陳冠妃(女) 11866 失智	林馥郁(女) 29174 含整合照門診	敖 瑀(女) 18437	盧菁華(女) 7381	楊依倩(女) 17123
	193	黃匯淳(女) 12483	徐偉成 16148	許怡婷(女) 11835	楊依倩(女) 17123	呂明桂 4297 顫抖症神波刀治療	盧菁華(女) 7381
	195	楊依倩(女) 17123	陳睿正 13132 顫抖症神波刀治療	呂明桂 4297 顫抖症神波刀治療	楊玉婉(女) 6136 失智整合照	許怡婷(女) 11835 癱瘓	林馥郁(女) 29174
	196	陳冠妃(女) 11866 含整合照門診	劉崇祥 3819	劉崇祥 3819	李正淳 3084	黃匯淳(女) 12483	敖 瑀(女) 18437
	197	蔡崇豪 8079 顫抖症神波刀治療	蔡崇豪 8079 顫抖症神波刀治療	楊玉婉(女) 6136	曾鈞宏 8333	黃虹瑜(女) 15778	葉建治 13493
	198	劉崇祥 (約診)					劉崇祥 (約診)
	021	楊 豫 022診 24723	楊 豫 24723				楊 豫 022診 24723
下午	191	黃上芝(女) 20243	黃虹瑜(女) 15778	盧菁華(女) 7381	陳冠妃(女) 11866	教 黃偉師 2742	輝耀門診
	192	黃虹瑜(女) 15778	黃匯淳(女) 12483	黃匯淳(女) 12483	許怡婷(女) 11835 含整合照門診		星期日上午劉崇祥 星期二上午楊玉婉 星期六上午劉崇祥
	193	盧菁華(女) 7381	郭育呈 24943	林剛旭 15926	蔡銘駿 22570		
	195	許致善 12712	許怡婷(女) 11835	黃上芝(女) 20243	黃上芝(女) 20243		
	196	呂明桂 4297	李正淳 3084	敖 瑀(女) 18437	楊依倩(女) 17123		
	197		黃偉師 198診 (約診)	蔡昇達 27056	曾鈞宏 8333	黃虹毓 281診14874 含整合照門診(約診)	黃匯淳醫師9/9休假 敖瑀醫師9/23休假 黃上芝醫師 9/26-9/29休假 楊豫醫師9/17休假 蔡昇達醫師9/1.9/3休假 林馥郁醫師9/10休假 呂明桂醫師 9/5.9/7.9/9休假 盧菁華醫師 9/9.9/10.9/12休假
晚上	191	曾鈞宏 8333	楊 豫 24723	郭育呈 24943		敖 瑀(女) 18437	
	192	黃虹瑜(女) 15778	黃上芝(女) 20243	林馥郁(女) 29174	蔡昇達 193診 27056		

- ◎神經自費健檢: 星期二下午14:00敖瑀、星期四下午14:00蔡昇達
- ◎腦血管重建門診(約診): 顱內支架、動脈血管成形術(血管擴張術) 諮詢分機: 5004
- * 腦中風暨神經重症科: 林剛旭、黃偉師、劉崇祥、黃虹瑜
- * 帕金森與動作障礙科: 呂明桂、蔡崇豪、黃匯淳、敖瑀、蔡昇達
- * 頭痛: 林剛旭
- * 癱瘓: 許怡婷、楊依倩
- * 顫抖症神波刀治療: 蔡崇豪、呂明桂、陳睿正
- * 神經免疫暨基因疾病科: 郭育呈、盧菁華、林馥郁、黃上芝、徐偉成
- * 失智暨一般神經科: 楊玉婉、李正淳、陳冠妃、曾鈞宏、許凱程
- * 三高整合門診: 陳冠妃、黃偉師

為節省您寶貴的時間，本院提供多元支付「阿佩支付」、「醫指付」，敬請多加利用。

外科部		胸腔外科 (133.135診癌症中心大樓1樓・282~289診癌症中心大樓2樓・245.246診急重症中心大樓2樓) Thoracic Surgery					
時段	診間	星期一 MON (5.12.19.26)	星期二 TUE (6.13.20.27)	星期三 WED (7.14.21.28)	星期四 THU (1.8.15.22.29)	星期五 FRI (2.9.16.23.30)	星期六 SAT (3.10.17.24)
上午	282			陳建勳 21996		呂庭聿 15309	
	288	陳品儒 6035	陳建光 135診 10163	黃子旻 298診 22690		黃子旻 22690	
	289		林昱森 17445	方信元 17573 癌症免疫細胞治療門診	林昱森 17445	方信元 17573 癌症免疫細胞治療門診	林昱森 17445
下午	282						輝耀門診
	288	黃子旻 22690				陳品儒 6035	星期五下午方信元
	289	方信元 17573 癌症免疫細胞治療門診		呂庭聿 15309	林昱森 17445	陳建光 10163	陳品儒醫師9/9休假
晚上	246	黃子旻 288診 22690	呂庭聿 15309		陳建光 10163		
	282	陳建勳 21996				陳建光 245診 10163	
		一般外科/消化系腫瘤、胃、腸、肝、膽、胰臟、甲狀腺、內分泌外科 General Surgery/Gastroenteric Oncology				011-020診急重症中心大樓地下1樓 / 240-248急重症中心大樓2樓 281-289診癌症中心大樓2樓 / 135診癌症中心大樓1樓	
上午	020		鄭翰聰 21910		曾佳璋 11814	曾佳璋 11814	
	246			陳德鴻 13001 癌症免疫細胞治療門診		黃俊銘 15351 經口甲狀腺手術	
	286	楊宏仁 12183 癌症免疫細胞治療門診	楊美都 285診5218 癌症免疫細胞治療門診	黃信哲 135診 0056		楊宏仁 12183 癌症免疫細胞治療門診	許士超 12722 癌症免疫細胞治療門診
	287	陳聖賢 15730	陳德鴻 13001 癌症免疫細胞治療門診			葉俊杰 283診 微創甲狀腺手術 癌症免疫細胞治療門診	林冠奴(女) 23096
	288			鄭隆賓 10919肝膽外科 癌症免疫細胞治療門診	黃俊銘 15351 經口甲狀腺手術		
下午	020	王毓駿 12181 微創疝氣手術		王毓駿 12181 微創疝氣手術	鄭翰聰 21910		林冠奴醫師9/17休假
	135	黃信哲 0056		黃信哲 0056			
	246			陳德鴻 13001 癌症免疫細胞治療門診			
	285		林冠奴(女) 289診 23096		楊美都 5218 癌症免疫細胞治療門診		
	286				許士超 12722 癌症免疫細胞治療門診	楊宏仁 12183(甲狀腺外科) 癌症免疫細胞治療門診	
	287	葉俊杰 11805微創甲狀腺手術 癌症免疫細胞治療門診	許家豪 10759			陳聖賢 15730	
晚上	011	鄭隆賓 10919肝膽外科 癌症免疫細胞治療門診			許士超 286診12722 癌症免疫細胞治療門診	林冠奴(女) 285診 23096	
	287		林建德 15791	許家豪 10759			
	288			林建德 15791			
		肝臟移植門診(癌症中心大樓2樓) Liver Transplantation					
上午	288			鄭隆賓 10919			
晚上	011	鄭隆賓 10919 急重症大樓地下1樓					
		大腸直腸肛門外科、大腸直腸腫瘤(癌症中心大樓2樓) Colorectal Surgery/Colorectal Oncology					
上午	282	謝明皓 24434	王輝明 96594		王輝明 96594		黃晟璋 37151
	283	柯道維 18047 癌症免疫細胞治療門診	陳奕彰 20606 癌症免疫細胞治療門診	陳宏彰 96591	柯道維 18047 癌症免疫細胞治療門診		陳奕彰 20606 癌症免疫細胞治療門診
	285					陳宏彰 96591	王輝明醫師9/29休假
下午	282			蔡元耀 18915	謝明皓 24434	張伸吉 12285 癌症免疫細胞治療門診	
	283		張伸吉 12285 癌症免疫細胞治療門診			陳自諒 1757	
	285	蔡元耀 18915			黃晟璋 288診 37151		
晚上	282	陳奕彰 283診 20606	黃晟璋 37151	謝明皓 283診 24434	蔡元耀 18915		
		美容醫學中心(666・669診兒童醫院11樓) Aesthetic Medical Center / 整形外科(132-135診癌症中心大樓1樓) Plastic Surgery					
上午	132	陳宏基 19722	李建智 33977	黃宗君 21920	陳宏基 19722	陳信翰 13749	李建智 33977
	133	張長正 29279		劉恩璋 18460 淋巴腺 慢性傷口門診		吳卓翰 30126	張長正醫師9/27休假 陳信翰醫師9/3.9/9. 9/10.9/24.9/30休假 許致榮醫師9/9休假
下午	132			張長正 29279		黃宗君 21920	
	133	劉恩璋 18460	施秉庚 20827	林穎聖 35080	廖力穎(女) 18484		
	135						
晚上	132		廖力穎(女) 18484	黃循敬 18511	許士杰 23284	劉恩璋 18460	
	135	吳卓翰 30126					
上午	666	黃宗君 21920	張廖年峰 15728	陳信翰 13749	李建智 33977	施秉庚 20827	黃宗君 21920 (9/24) 陳信翰 13749 (9/17)
	669		張長正 29279	謝雅惠(女)(約診)	廖力穎(女) 18484	許致榮(約診)	廖力穎(女) 18484
下午	666	吳卓翰 30126	陳信翰 13749	李建智 33977			輝耀門診
	669	張長正 29279	張廖年峰(約診)	劉恩璋 18460	張長正 29279	劉恩璋 18460	星期二下午張長正
晚上	666	陳宏基 19722					

※666・669診為美容醫學、乳房重建、植髮健髮自費門診(兒童醫院11樓) 諮詢專線：04-22030777或22052121分機2020
美容中心看診採預約制，網路掛號後，請回撥電話確認報到時間

乳房腫瘤 (240~243診急重症中心大樓2樓·286診癌症中心大樓2樓) Breast Oncology / 乳房重建自費門診(兒童醫院11樓)							
時段	診間	星期一 MON (5.12.19.26)	星期二 TUE (6.13.20.27)	星期三 WED (7.14.21.28)	星期四 THU (1.8.15.22.29)	星期五 FRI (2.9.16.23.30)	星期六 SAT (3.10.17.24)
上午	241	劉良智 7495 AI門診 癌症免疫細胞治療門診	吳曜充 28097 AI門診 癌症免疫細胞治療門診	劉良智 7495 乳癌治療第二意見諮詢 AI門診 癌症免疫細胞治療門診	劉良智 7495 AI門診 癌症免疫細胞治療門診	吳曜充 28097 AI門診 癌症免疫細胞治療門診	吳曜充 28097 AI門診 癌症免疫細胞治療門診
	243	陳芝蓉(女) 10778 癌症免疫細胞治療門診	陳芝蓉(女) 10778 癌症免疫細胞治療門診	黃至豪 22651	吳建廷 31690 癌症免疫細胞治療門診	陳芝蓉(女) 10778 癌症免疫細胞治療門診	黃至豪 22651
	286				鄭仔書(女) 27417	鄭仔書(女) 287診27417 乳癌基因諮詢門診	廖庭儀(女) 240診 23259
下午	240	王惠暢 (約診)			王惠暢 (約診)		陳芝蓉醫師9/9/9/12. 9/13.9/16休假 廖庭儀醫師 9/5-9/15休假 劉良智醫師9/21休假
	243			吳建廷 31690 癌症免疫細胞治療門診	吳建廷 31690 癌症免疫細胞治療門診		
晚上	241	廖庭儀(女) 243診 23259		黃至豪 22651	廖庭儀(女) 243診 23259		

乳房腫瘤

心臟外科 (245.246診急重症中心大樓2樓、135診癌症中心大樓2樓、288診癌症中心大樓2樓) Cardiac Surgery							
上午	135					李明禮 5770	
	245	李明禮 5770	林有騫 10760 主動脈疾病	許智翔 29458	南玉芸(女) 287診 36542		
	246		吳青峯 11703		李秉純 6789 複雜性心血管手術		吳青峯 11703
	288		南玉芸(女) 36542				
下午	135				南玉芸(女) 287診 36542		輝耀門診 星期四上午林有騫
	245	李秉純 6789 心室輔助器、心臟移植	丁志中 7369 下午14:00開始看診	李明禮 5770	林有騫 10760 達文西瓣膜修補	丁志中 7369 下午14:00開始看診	
	246	許智翔 29458	許智翔 29458		李明禮 5770	吳青峯 11703	李秉純醫師 9/1.9/5.9/8休假
晚上	245				林有騫 10760 心衰諮詢		
	246	許智翔 29458					

心臟外科

急症外科(020診急重症中心地下一樓/287診癌症中心大樓2樓) Acute Care Surgery							
上午	020		鄭翰聰 21910		曾佳瑋 11814	曾佳瑋 11814	
下午	020	王毓駿 12181 微創疝氣手術		王毓駿 12181 微創疝氣手術	鄭翰聰 21910		
	287		許家豪 10759				
晚上	287			許家豪 10759			

急症外科

減重外科(癌症中心大樓2樓) Bariatric & Metabolic Surgery(糖尿病、減重手術及各式腹腔鏡手術)諮詢專線:04-22052121分機1641							
上午	286			陳德鴻 246診13001 癌症免疫細胞治療門診	鄭仔書(女) 27417		許士超 12722 癌症免疫細胞治療門診
	287		陳德鴻 13001 癌症免疫細胞治療門診			鄭仔書(女) 27417	
下午	246			陳德鴻 13001 癌症免疫細胞治療門診			
	286		鄭仔書(女) 27417		許士超 12722 癌症免疫細胞治療門診		
晚上	286				許士超 12722 癌症免疫細胞治療門診		

減重外科

神經外科(急重症中心大樓地下1樓) Neurosurgery *持職災單就診則免繳健保部分負擔、住院膳食費減半							
上午	021	蕭奕翰 18309		郭政宏 14299			郭政宏 14299
	022			邱正迪 22459 微創脊椎	林宏霖 7480	巫智穎 14345	
	023	陳肇烜 13407	林鈺翔 25211	鄭宇凱 22423	鄭宇凱 22423		劉俊麟 13186 癌症免疫細胞治療門診
	025	郭政宏 14299	林宏霖 7480 腦下垂體手術	陳肇烜 13407 微創脊椎	周德陽 5057 癌症免疫細胞治療門診	周德陽 5057 癌症免疫細胞治療門診	
	026	陳德誠 16240 脊椎外科		陳德誠 16240 脊椎外科	陳春忠 6407腦瘤、腦血管 癌症免疫細胞治療門診	陳春忠 6407 癌症免疫細胞治療門診	陳肇烜 13407
下午	021	蕭奕翰 18309 (9/13.9/27) 郭樹勳顧問(教學門診)		蕭奕翰 18309		林鈺翔 25211	輝耀門診 星期四上午陳德誠 星期五上午邱正迪
	022	邱正迪 22459 脊椎外科			鄭宇凱 22423		
	023	陳肇烜 13407	林鈺翔 25211	許瑋麟 15677	陳哲園 18914		
	025		周德陽 5057	陳肇烜 13407		江忠穎 16854	郭政宏醫師9/17休假 江忠穎醫師9/9休假 周德陽醫師9/9.9/27. 9/29.9/30休假
	026	陳德誠 16240 疼痛手術	陳春忠 6407腦瘤、腦血管 癌症免疫細胞治療門診	陳德誠 16240	林宏霖 7480 腦瘤、血管瘤		
晚上	021				郭政宏 14299		
	022	邱正迪 22459 脊椎外科		蕭奕翰 18309			
	023	林鈺翔 25211	許瑋麟 15677			許瑋麟 15677	
	025					蕭奕翰 18309	
	026		林宏霖 7480		陳春忠 6407 癌症免疫細胞治療門診		
	215			鄭宇凱 22423 (兒童醫療大樓2樓)			

神經外科

- * 腦瘤：周德陽、陳春忠、鄭宇凱、林宏霖、林鈺翔
- * 脊椎：周德陽、李文源、劉俊麟、陳德誠、邱正迪、蕭奕翰、陳春忠、陳肇烜、林鈺翔
- * 功能性手術(巴金森氏症、幹細胞治療、疼痛手術)新藥試驗：鄭宇凱、陳德誠、劉俊麟
- * 腦出血防治門診：星期四下午鄭宇凱、星期五早上陳春忠、星期五晚上林宏霖
- * 腦血管重建門診(約診)：顱內支架、動脈血管成形術(血管擴張術) 諮詢分機：5004、5059
- * 腦外傷：陳德誠、劉俊麟、李文源、邱正迪、蕭奕翰、陳肇烜 * 兒童神經外：劉俊麟、鄭宇凱 * 加馬刀：周德陽、林宏霖
- * 腦中風：陳春忠、鄭宇凱、林宏霖、林鈺翔

為節省您寶貴的時間，本院提供多元支付「阿佩支付」、「醫指付」，敬請多加利用。

國際代謝形體醫學中心 (癌症中心大樓6樓)-內外科減重、糖尿病手術、減重後拉皮手術、家醫科 諮詢專線：04-22052121轉 7688							
時段	診間	星期一 MON (5.12.19.26)	星期二 TUE (6.13.20.27)	星期三 WED (7.14.21.28)	星期四 THU (1.8.15.22.29)	星期五 FRI (2.9.16.23.30)	星期六 SAT (3.10.17.24)
上午	601			辛明哲 29505 瘦口甲狀腺手術、減重及糖尿病手術	黃致錕 94603 代謝外科、減重及糖尿病手術(含減重手術重建特診)	辛明哲 29505 瘦口甲狀腺手術、減重及糖尿病手術	黃致錕 94603 代謝外科、減重及糖尿病手術(含減重手術重建特診)
	602		張安迪 28859 胃鏡減重治療		陳信翰 13749 約診		徐華穗(女) 8044 內科減重
	603		黃馨慧(女) 27314 中醫減重		張倍禎(女) 13121 約診		辛明哲醫師9/9休假 黃致錕醫師9/10休假
下午	601	洪皓脩 603診24851 中醫減重	辛明哲 29505 瘦口甲狀腺手術、減重及糖尿病手術				
晚上	602				林文元 10648 內科減重		

* 微創減重手術(腹腔鏡胃繞道、胃縮小、胃束帶、胃束帶摺疊各式減肥手術)、糖尿病手術、腹腔鏡肝膽腸胃胰消化道手術：黃致錕、辛明哲
 * 減重前後心理評估、飲食疾患：張倍禎 * 甲狀腺手術、經口甲狀腺手術、胃鏡肉毒減重治療：辛明哲 * 內科減重、胃鏡減重治療：張安迪
 * 內科減重及家醫科：林文元、徐華穗 * 各式美容手術、微整形、減重後體雕、抽脂、隆乳、顯微手術與傷口照護：陳信翰

泌尿科 (立夫醫療大樓3樓) Urology							
上午	301	張兆祥 8395 泌尿及泌尿科治療特診	葉進仲 1436	連啟舜 12506	葉進仲 1436	葉進仲 1436	張議徽 21959
	302		方仁愷 23070	謝博帆 17341 泌尿及泌尿科治療特診			
	303		張士三 1543		陳汶吉 0283	張士三 1543	
	305	黃志平 17561 泌尿及泌尿科治療特診	鄒頡龍 6573	鄒頡龍 6573		鄒頡龍 6573	王又德 27065
下午	301			張議徽 21959	張兆祥 8395 泌尿及泌尿科治療特診	連啟舜 12506	劉文斌醫師9/9休假 賴俊佑醫師9/11休假
	302	陳國樑 7912	陳汶吉 305診0283			劉文斌 25441	
	303		王又德 27065	賴俊佑 28879	蕭博任 20932	鄒頡龍 305診6573 婦女泌尿特診	
晚上	302	蔡禮賢 301診25792	蕭博任 20932	周聖峰 301診22995	陳冠亨 18149	王又德 301診27065	
	303	葉進仲 1436		陳汶吉 0283	賴俊佑 28879		

* 免疫細胞治療(攝護腺癌及泌尿道癌)：黃志平、吳錫金、張兆祥、楊啟瑞、謝博帆、蕭博任
 * 達文西機器手臂輔助系統手術：黃志平、吳錫金、張兆祥、楊啟瑞、葉進仲、連啟舜、謝博帆、陳冠亨、蕭博任、張議徽、邱鴻傑、王又德、蔡禮賢、賴俊佑
 * 小兒泌尿：張士三、陳國樑 * 婦女泌尿：張兆祥、鄒頡龍、連啟舜

泌尿腫瘤科 (癌症中心大樓地下1樓) Genitourinary Oncology							
上午	033	蕭博任 20932	楊啟瑞 8657 泌尿及泌尿科治療特診	張兆祥 8395(達文西 微創) 泌尿及泌尿科治療特診	楊啟瑞 8657 泌尿及泌尿科治療特診		陳冠亨 18149
	035		周聖峰 22995		謝博帆 17341 泌尿及泌尿科治療特診		輝躍門診 星期二下午連啟舜 星期三上午黃志平
	039	謝博帆 17341 泌尿及泌尿科治療特診		蕭博任 20932		蔡禮賢 25792	
下午	033	張議徽 21959		張兆祥 8395 泌尿及泌尿科治療特診		吳錫金 4746 泌尿及泌尿科治療特診	
	035	連啟舜 12506	邱鴻傑 20555	黃志平 17561 泌尿及泌尿科治療特診	張議徽 21959		
	039	方仁愷 23070	賴俊佑 28879	周聖峰 22995	蔡禮賢 25792	方仁愷 23070	

骨科 (急重症中心大樓地下1樓) Orthopedics *了解職災保險保障，只要符合請領條件，千萬別放棄權益							
上午	011	馮逸卿 1762	許弘昌 4749 人工關節、機械手臂	邱詠証 29012 手外科	許弘昌 4749 人工關節	陳建聞 37093 脊椎外科	謝尚霖 23681 運動醫學及運動傷害特診
	012			蕭龐軒 18528 脊椎外科	李光申 96322 微創人工關節、骨髓肌肉系統重建	李翎溢 18438 脊椎外科	陳俊信 28149 (9/24)
	013	賴建穎 17110 脊椎外科	郭書瑞 27714 震波治療	柯智淵 14333 保膝保護手術	林宗立 18144 玻尿酸注射治療	邱詠証 29012 人工關節及顯微肢體重建	林珈郁(女) 29585 微創脊椎
	015	陳賢德 2326 3D電腦導航脊椎側彎矯正手術	許晉榮 5983 骨外傷	謝尚霖 23681 人工關節	許晉榮 5983 運動醫學及運動傷害特診	陳賢德 2326 (3D電腦導航) 脊椎側彎矯正手術	陳建聞 37093 微創脊椎手術
	016	林宗立 18144 微創人工關節	陳建聞 37093 微創脊椎手術	陳英豪 5270 一般骨科		陳英豪 5270 一般骨科	
	017	蔡俊灝 7490 微創人工關節置換手術與電腦導航手術	郭建忠 4306	孫瑞昇 36587	郭建忠 4306	洪誌鴻 10227 運動醫學及幹細胞治療	
	019	林承志 1449 褥瘡治療	洪誌鴻 10227 人工關節及正前體置換	林承志 1449 糖尿病足	洪誌鴻 10227 人工關節機械手臂	林珈郁(女) 29585 微創脊椎	蕭龐軒 18528 脊椎外科
下午	011	馮逸卿 1762 骨腫痛 關節重建		邱詠証 29012 精神經靈及肢體神經損傷	郭建忠 213診 4306 步態分析(兒童醫院)	許弘昌 4749 運動醫學	輝躍門診 星期五上午李光申
	012		李光申 96322 微創人工關節、骨髓肌肉系統重建	柯智淵 14333 顯微肢體重建	何宗祐 20394 手外科顯微血管重建	林珈郁(女) 29585 微創脊椎	
	013	謝尚霖 23681 人工關節	洪士杰 96743 細胞治療諮詢		林宗立 18144 人工關節感染	孫瑞昇 36587	
	015		許晉榮 5983 旋轉肌袖微創手術	陳賢德 2326 脊椎內視鏡手術	許晉榮 5983 膝關節微創機械手臂	陳賢德 2326 幹細胞治療膝關節炎	蕭龐軒醫師9月份休假 林珈郁醫師9/3休假 陳建聞醫師9/17休假 郭建忠醫師9/29休假 許弘昌醫師9/9休假 洪士杰醫師9/6休假
	016	林宗立 18144 關節感染	林忠璋 30324 (9/6.9/20)	蔡俊灝 7940 關節炎精準醫療手術		黃揆洲 85033(約診)	
	017	李翎溢 18438 一般骨科	郭建忠 4306 足踝骨科	何宗祐 20394 骨腫痛關節重建	柯智淵 14333 微創人工關節	賴建穎 17110 脊椎外科	
	019	林承志 1449 手外科	朱利平 30886 一般骨科	林承志 1449 手外科	陳衍仁 13651	朱利平 30886	
晚上	012		邱詠証 29012		馮逸卿 011診1762 機械手臂及微創人工關節		
	015	蕭龐軒 18528 脊椎外科					
	017	李翎溢 18438 脊椎外科	郭書瑞 013診27714 震波治療(約診)	何宗祐 20394 一般骨科			
	019		朱利平 30886	陳建聞 37093 脊椎外科	賴建穎 17110	朱利平 30886	

精準、微創特色手術：脊椎內視鏡手術、電腦導航脊椎手術、機器手臂關節手術、顯微重建手術、關節內視鏡手術
 * 脊椎：陳賢德、陳衍仁、張建鈞、羅元舜、蕭龐軒、李翎溢、賴建穎、陳建聞、林珈郁 * 骨腫痛：李光申、馮逸卿、何宗祐
 * 人工關節：孫瑞昇、李光申、許弘昌、洪誌鴻、馮逸卿、邱詠証、蔡俊灝、林宗立、柯智淵、張建鈞、謝尚霖 * 運動傷害：許晉榮、謝尚霖
 * 手外科暨顯微肢體重建：邱詠証、林承志、柯智淵、何宗祐 * 足踝外科：郭建忠 * 兒童骨科：郭建忠(周四下午兒童醫院213診)
 * 幹細胞治療諮詢：陳賢德、李光申、洪誌鴻、張建鈞、馮逸卿、蔡俊灝、林宗立、謝尚霖、柯智淵、洪士杰

◎選購爆竹認標示，燃放方式依指示

女性整合門診 (提供常見婦女健康問題、更年期問題、婦女身心問題及不孕症等醫療服務。)

婦產部		女性整合門診 (復健醫療大樓1樓)					
時段	診間	星期一 MON (5.12.19.26)	星期二 TUE (6.13.20.27)	星期三 WED (7.14.21.28)	星期四 THU (1.8.15.22.29)	星期五 FRI (2.9.16.23.30)	星期六 SAT (3.10.17.24)
女性特別門診 (復健醫療大樓1樓) Women's Health Clinic							
上午	171	婦女癌症篩檢	婦女癌症篩檢	婦女癌症篩檢	婦女癌症篩檢	婦女癌症篩檢	婦女癌症篩檢
	176		陳慧毅 2166 更年期特別門診				
下午	171	婦女癌症篩檢	婦女癌症篩檢	婦女癌症篩檢	婦女癌症篩檢	婦女癌症篩檢	
一般婦產科 (復健醫療大樓1樓、799診-立夫7樓生殖醫學中心) Obstetrics and Gynecology							
上午	173	邱燦宏 3861	周明明 95224 高危險妊娠特別門診	邱燦宏 3861	黃則立 12971	周明明 95224	蘇俊維 10761
	175	許希珍(女) 22284	林武周 0562 內視鏡/骨盆腔		張維君 1433 癌症免疫治療門診	許希珍(女) 22284	葉瓊儀(女) 23059
	176	張珈璋(女) 22052	陳慧毅 2166 更年期特別門診	陳慧毅 2166 婦女尿失禁	何銘 4798 多胞胎減胎術	張訓銘 37841	陳怡燕(女) 20092
	177	張維君 1433 癌症免疫治療門診	許希珍(女) 22284	周明明 95224 高危險妊娠特別門診	張穎宜(女) 4754 內視鏡手術 癌症免疫治療門診	蘇俊維 10761	陳慧毅 2166 子宮腺肌症
	178	宋鈺雯(女) 22036	張訓銘 37841	陳怡燕(女) 20092	張珈璋(女) 22052	葉瓊儀(女) 23059	楊稚怡(女) 24455
	799	(教) 楊東川 0288 (約診) 人工受孕試管嬰兒	楊東川 0288				賴朝宏 3395
下午	173		邱燦宏 3861 高危險妊娠	邱燦宏 (約診)	黃則立 12971	邱燦宏 3861	楊東川醫師 9/15.9/16 休假
	175	葉聯舜 0289 癌症免疫治療門診	林武周 0562 (約診) 內視鏡/骨盆腔	黃則立 12971	張維君 1433 (約診) 癌症免疫治療門診	許希珍(女) (約診)	蘇俊維醫師 9/20-9/27 休假
	176	何銘 4798	陳慧毅 (約診)	何銘 4798	何銘 (約診)	何銘 4798	張穎宜醫師9/1 休假
	177	張維君 (約診)	許希珍(女) (約診)	蘇俊維 10761 產前遺傳諮詢	張穎宜(女) (約診)	蘇俊維 (約診)	
	178	林士新 9035	葉瓊儀(女) 23059	陳怡燕(女) (約診)	楊稚怡(女) 24455	楊稚怡(女) 24455	
	799	楊東川 0288 更年期/陰道雷射		張訓銘 37841	楊東川 0288 人工受孕試管嬰兒	楊東川 0288	
晚上	173	楊稚怡(女) 24455		陳妍樺(女) 24824	張訓銘 37841	邱燦宏 (約診)	
	175	葉聯舜 (約診)	林武周 (約診)	黃則立 (約診)	陳怡燕(女) 20092 高危險妊娠	張珈璋(女) 22052	
	176	何銘 (約診)	黃則立 12971	何銘 (約診)	葉瓊儀(女) 23059	何銘 (約診)	
	177	宋鈺雯(女) 22036	蘇俊維 10761	蘇俊維 (約診)	張穎宜(女) (約診)		
	178	張庭瑜(女) 29825	張珈璋(女) 22052	陳怡燕(女) 20092 (約診)		黃千竹(女) 20267	
不孕症門診(復健醫療大樓1樓、799診-立夫7樓生殖醫學中心) Infertility Clinic							
上午	176	張珈璋(女) 22052	許希珍(女) 177診 22284	楊東川 175診0288 人工受孕試管嬰兒		許希珍(女) 175診 22284	
	178	許希珍(女) 175診 22284	張訓銘 37841			張珈璋(女) 22052	
	799	(教) 楊東川 0288 (約診) 人工受孕試管嬰兒			張珈璋(女) 22052	張訓銘 37841	
下午	799	楊東川 0288 生育力評估與諮詢	楊東川(約診)	張訓銘 37841	楊東川 0288 孕產前帶因者篩檢	楊東川 0288	
晚上	799		張珈璋(女) 178診 22052		楊東川(約診)		
婦科腫瘤(癌症中心大樓地下一樓) Gynecologic Oncology							
上午	036	(教) 葉聯舜 0289 癌症免疫治療門診	宋鈺雯(女) 22036	葉聯舜 0289 癌症免疫治療門診	林武周 0562 癌症免疫治療門診	張維君 1433 癌症免疫治療門診	
	037	洪耀欽 6375 癌症免疫治療門診	張穎宜(女) 4754 癌症免疫治療門診	宋鈺雯(女) 22036	黃千竹(女) 20267	陳慧毅 2166 海美刀	黃千竹(女) 20267
下午	036	黃千竹(女) 20267		葉聯舜 (約診)	林武周 (約診)		
	037		(教) 張穎宜(女) 4754 癌症免疫治療門診				
晚上	037				周泰甫 22062		

- * 婦癌腫瘤: 洪耀欽、林武周、葉聯舜、張維君、張穎宜
- * 婦科內視鏡: 葉聯舜、張穎宜、張維君、陳慧毅、黃則立
- * 婦女尿失禁: 陳慧毅、黃則立、林武周
- * 高危險妊娠: 周明明、邱燦宏、何銘、陳怡燕、楊稚怡
- * 產科: 邱燦宏、何銘、蘇俊維、陳怡燕、楊稚怡
- * 人工受孕及試管嬰兒: 楊東川、許希珍、張訓銘、張珈璋
- * 產前遺傳諮詢: 蘇俊維

婦女就醫須知:

- 產科醫師: 周明明、邱燦宏、何銘、蘇俊維、陳怡燕、楊稚怡
- 婦女癌症篩檢包含子宮頸抹片檢查、乳房攝影檢查, 請持健保卡就醫, 不需掛號費:
 - 子宮頸癌篩檢 (子宮頸抹片): 年滿30歲婦女, 一年內未做過子宮頸抹片者。
 - 乳癌篩檢 (乳房攝影; 需預約檢查): 年滿45-69歲婦女或年滿40-44歲 (二等親內曾患乳癌者), 二年內未做過乳房攝影檢查者。
- 各項諮詢專線, 歡迎多加利用:
 - 婦女各類疾病保健及日常保健諮詢: 婦科衛教室(分機4145)
 - 懷孕婦女孕產期前後健康諮詢與衛生教育諮詢: 產科衛教室(分機2188)
 - 院內24小時哺乳服務專線: 22021995
 - 衛生福利部國民健康署更年期保健諮詢服務專線: 0800-005107
 - 衛生福利部國民健康署孕產婦關懷諮詢服務專線: 0800-870870
- 本院提供以下特殊檢查, 如欲瞭解詳情, 可於婦產科各門診時段洽詢主治醫師或來電諮詢婦產科衛教室, 各項檢查時段如下:
 - 第一孕期唐氏症篩檢: 星期二下午陳怡燕醫師、星期五上午楊稚怡醫師
 - 高層次超音波(含胎兒心臟超音波): 星期日上午張慧怡醫師, 星期二上午何銘醫師, 星期四上午張慧怡醫師、下午洪洵甄醫師, 星期五下午陳怡燕醫師, 星期六上午洪洵甄醫師
 - 高層次骨盆腔功能障礙立體超音波: 星期三下午陳慧毅醫師
- 本院提供優質母乳哺育環境, 於下列地點設置哺乳室, 歡迎多加利用: (1)兒童醫院二樓兒科門診區 (2)復健醫療大樓一樓婦產科門診區 (3)癌症中心大樓一、二樓 (4)急重症醫療大樓1樓兒科診療區。

眼科		眼科醫學中心(第一醫療大樓1樓、2樓)Eye Center 為了完成詳細的檢查，夜診病人請於晚上8點前報到 * 相關職災權益，可洽診間及各棟批價掛號櫃台					
時段	診間	星期一 MON (5.12.19.26)	星期二 TUE (6.13.20.27)	星期三 WED (7.14.21.28)	星期四 THU (1.8.15.22.29)	星期五 FRI (2.9.16.23.30)	星期六 SAT (3.10.17.24)
上午	101	(教) 蔡宜佑 6443 AI門診	蔡宜佑 6443 AI門診	謝宜靜(女) 13465	蔡宜佑 6443 AI門診	謝宜靜(女) 13465	蔡宜佑 近視雷射(約診) AI門診
	102		林正明 4301 AI門診	顧蔚寧(女) 25793	謝宜靜(女) 13465	林正明 4301 AI門診	謝宜靜(女) 13465
	103	陳文祿 7871 AI門診	田彭太 11892	陳文祿 7871 AI門診	田彭太 11892	陳文祿 7871 AI門診	夏寧憶(女) 18415
	105	孟平平(女) 24676	賴俊廷 30292	孟平平(女) 24676	低視力特別門診(約診) 林正明(9/1)、孟平平(9/15)	賴俊廷 30292	
	106	江鈞綺(女) 10019	吳映萱(女) 18146	江鈞綺(女) 10019	江鈞綺(女) 10019	顧蔚寧(女) 25793	江鈞綺(女) 10019
	108	田彭太 11892	林純如(女) 24029	林純如(女) 24029	林純如(女) 24029	林純如(女) 24029	
	109		李宥伶(女) 22125	黃俐穎(女) 28612	李宥伶(女) 22125	李宥伶(女) 22125	
	110	邵儀菁(女) 30788		邵儀菁(女) 30788	吳映萱(女) 18146	邵儀菁(女) 30788	邵儀菁(女) 30788
	111	謝明潔(女) 37687	賴泓茵(女) 24758	謝明潔(女) 37687		謝明潔(女) 37687	謝明潔(女) 37687
下午	101	蔡宜佑 6443 AI門診	夏寧憶(女) 110 診 18415	夏寧憶(女) 18415	田彭太 103 診 11892	黃祐得 31229	* 眼科林慧茹醫師門診僅開放一個月內掛號 陳慶諭醫師 9/1-9/12 休 邱建仁醫師 9/23 休 林慧茹醫師 9/9、9/14、9/21、9/24 休 陳文祿醫師 9/28 休 林正明醫師 9/9、9/20、9/30 休 夏寧憶醫師 9/17 休 謝宜靜醫師 9/9 休 黃祐得醫師 9/2、9/9、9/16、9/23、9/30 休 陳俊廷醫師 9/9 休 顧蔚寧醫師 9/9 休 王奕醫師 9/1、9/8、9/15、9/21、9/28 休
	102	顧蔚寧(女) 25793		林正明 4301 AI門診	王奕 24688		
	105	田彭太 108 診 11892		賴俊廷 30292	賴泓茵(女) 111 診 24758		
	106		吳映萱(女) 18146	林慧茹(女) 112 診 2396 (9/7, 9/28)	顧蔚寧(女) 25793	吳映萱(女) 18146	
晚上	101	李宥伶(女) 109 診 22125	賴俊廷 105 診 30292	顧蔚寧(女) 25793	夏寧憶(女) 18415	賴泓茵(女) 24758	

眼底病變尖端治療中心(第一醫療大樓2樓) Advanced Treatment Center For Ocular fundus Diseases	
上午	201 陳珊霓(女) 99390 陳珊霓(女) 99390 陳珊霓(女) 99390 陳珊霓(女) 99390
* 眼角膜：蔡宜佑、江鈞綺、謝宜靜、吳映萱、李宥伶、賴泓茵 * 眼整形、眼部美容：江鈞綺、吳映萱、顧蔚寧 * 低視力復健：林正明 * 角膜塑形鏡片：林慧茹、江鈞綺、謝宜靜、夏寧憶 * 青光眼暨眼神經：邵儀菁、李宥伶、孟平平、賴泓茵 * 眼底病變(視網膜/葡萄膜)：陳珊霓 * 兒童眼科：林慧茹、謝宜靜、夏寧憶 * 雙眼視覺功能訓練：謝宜靜、夏寧憶 * 軟式硬式控制度數驗配：林慧茹、謝宜靜、夏寧憶 * 葡萄膜科：林純如、林正明、夏寧憶 * 視網膜：陳文祿、林正明、林純如、田彭太、賴俊廷、夏寧憶、顧蔚寧、孟平平、謝明潔 * 甲狀腺眼病變、眼高腫痛：吳映萱、顧蔚寧 * 近視雷射：蔡宜佑、林慧茹、江鈞綺、謝宜靜、吳映萱、李宥伶 * 屈光：林慧茹、謝宜靜、夏寧憶	

耳鼻喉科(第一醫療大樓1樓) Otorhinolaryngology(ENT) * 耳鼻喉科夜間門診沒有提供聽力檢查、鑑定、小兒聽力、頭暈檢查	
上午	115 林子婷(女) 34062 林嘉德 6355 林子婷(女) 34062 鄧永恩 6638 盧建吉 18449 盧建吉 18449
	116 黃得韻(女) 11899 蔡慶諭 22190 黃得韻(女) 11899 王清源 11466 黃得韻(女) 11899 邱建仁 15740
	117 戴志展 3485 戴志展 3485 戴志展(約診) (教) 林嘉德 6355 許修三 28145 藍偉哲 18546
	118 施亮均 14365 藍偉哲 18546 林子傑 10164 施亮均 14365 林嘉德 6355 藍偉哲醫師 9/24 休假
	120 黃純惟 120 診 15709 蔡天敏(女) 24738 蔡慶諭 22190 賴俊毓 24797 陳光超 901 診 81694 蔡慶諭 120 診 22190
下午	115 鄧永恩 6638 林子傑 10164 林嘉德 6355 施亮均 14365 林嘉德 6355 藍偉哲醫師 9/24 休假
	116 王清源 11466 王清源 11466 藍偉哲 18546 林子婷(女) 34062 邱建仁 15740 花俊宏醫師 9/12, 9/22, 9/26 休假
	117 盧建吉 18449 邱建仁 15740 戴志展 3485 施亮均 14365 蔡銘修醫師 9/27, 9/28 休假
	118 賴俊毓 24797 詹日全 21001 蔡天敏(女) 24738 黃純惟 15709 賴俊毓 24797
	120 盧建吉 18449 賴俊毓 24797 陳光超 901 診 81694 黃純惟 15709
晚上	117 117 診 林子傑 10164 116 診 蔡天敏(女) 24738 蔡慶諭 22190 賴俊毓 116 診 120 診 陳冠華 35464 117 診 許修三 28145 蔡慶諭 22190 賴俊毓 116 診 24797 黃純惟 15709

口腔咽喉頭頸部腫瘤(癌症中心大樓地下1樓) Head and Neck Oncology * 癌症中心門診沒有提供聽力檢查、鑑定、小兒聽力、頭暈檢查	
上午	031 蔡銘修 5121 蔡銘修 5121 花俊宏 3797 蔡銘修 5121
	032 黃純惟 15709 盧建吉 18449 詹日全 21001 邱建仁 15740
下午	031 花俊宏 3797 花俊宏 3797
	032 許修三 28145 鄧永恩 6638 詹日全 21001

全方位聽覺健康中心(第一醫療大樓9樓) Holistic Hearing Healthcare Center * 所有門診皆提供各年齡層聽檢及耳鼻喉相關醫療服務	
上午	901 陳冠華 35464 陳光超 81694
下午	901 (晚上) 陳冠華 120 診 35464 陳冠華 35464 陳光超 81694 陳光超 81694
* 耳眩眩暈聽障：林嘉德、陳光超、王清源、藍偉哲、陳冠華 * 鼻整形：施亮均、林子婷 * 甲狀腺與唾腺腫瘤：花俊宏、詹日全、黃純惟、盧建吉、邱建仁 * 鼻症與過敏：戴志展、黃得韻、施亮均、林子婷 * 口腔癌咽喉癌鼻咽喉癌：蔡銘修、花俊宏、詹日全、黃純惟、盧建吉、邱建仁、許修三、蔡慶諭 * 喉症音聲異常咽喉腫瘤：鄧永恩、林子傑、邱建仁 * 全方位聽覺健康中心：陳光超、陳冠華 * 喉症音聲異常咽喉腫瘤：鄧永恩、林子傑、邱建仁 * 癌症免疫細胞治療諮詢：蔡銘修、花俊宏、鄧永恩、詹日全、黃純惟、盧建吉、許修三、蔡慶諭 * 睡眠呼吸中止症：鄧永恩、林子傑、邱建仁 * 口腔癌、頭頸部腫瘤：蔡銘修、花俊宏、詹日全 * 睡眠呼吸中止症：鄧永恩、林子傑、邱建仁	

營養諮詢自費門診(立夫醫療大樓2樓253診) Nutrition Consultation Clinic	
體重控制、糖尿病、妊娠糖尿病、腎臟病、高血脂、心臟病、痛風及疾病營養、小兒營養、副食品添加、癌症及腸胃道術後營養、居家管灌營養諮詢、骨質疏鬆症等一般疾病	
下午	253 許詠翔 (營養師) 25876 陳郁雅 (營養師) 22396 蘇鈺雯 (營養師) 16154 林昱萱 (營養師) 34275 吳靜茹 (營養師) 25953 吳靜茹 25953(9/3) 林昱萱 32297(9/10) 許麗萍 33930(9/17) 林昱萱 35137(9/24)
腫瘤營養諮詢自費門診(癌症中心大樓2樓) Nutrition Care	
上午	285 楊美都 5218 (下午) 楊美都 5218

高壓氧門診 (急重症大樓地下一樓) Hyperbaric Oxygen Therapy Clinic

時段	診間	星期一 MON (5.12.19.26)	星期二 TUE (6.13.20.27)	星期三 WED (7.14.21.28)	星期四 THU (1.8.15.22.29)	星期五 FRI (2.9.16.23.30)	星期六 SAT (3.10.17.24)
上午	028	沈宜成 16892	廖偉志 11860	李嘉翔 10724	陳鼎翰 18499		
下午	028	杭良文 2292	林裕超 10001	夏德椿 1914	鄭文建 14321	黃維俊 20355	

高壓氧

放射腫瘤科 (癌症中心大樓地下2樓) Radiation Oncology

上午	051	陳尚文 4634 <small>癌症免疫放射治療門診</small>	楊世能 4635	梁基安 4615 <small>癌症免疫放射治療門診</small>	賴育良 22687 <small>癌症免疫放射治療門診</small>	王耀慶 17473	
	052	王耀慶 17473	林膺峻 13464	林膺峻 13464	王帝皓 30860	梁基安 4615 <small>癌症免疫放射治療門診</small>	簡君儒 16181 <small>癌症免疫放射治療門診</small>
	053	楊世能 4635	賴育良 22687 <small>癌症免疫放射治療門診</small>	楊世能 4635	林亭君(女) 31968	陳尚文 4634 <small>癌症免疫放射治療門診</small>	林膺峻醫師9/9休假 朱俊男醫師9/9休假
	055	梁基安 4615 <small>癌症免疫放射治療門診</small>	趙坤山 056診94032 <small>癌症免疫放射治療門診</small>	朱俊男 14360 <small>癌症免疫放射治療門診</small>	簡君儒 16181	林膺峻 13464	
下午	051	陳尚文 4634 <small>癌症免疫放射治療門診</small>	楊世能 4635	梁基安 4615 <small>癌症免疫放射治療門診</small>	賴育良 22687 <small>癌症免疫放射治療門診</small>	王耀慶 17473	
	052	賴育良 22687 <small>癌症免疫放射治療門診</small>		林亭君(女) 31968	林膺峻 13464	林亭君(女) 31968	
	053	簡君儒 16181	陳尚文 4634 <small>癌症免疫放射治療門診</small>	王帝皓 30860	王耀慶 17473		
	055	朱俊男 14360 <small>癌症免疫放射治療門診</small>	朱俊男 14360 <small>癌症免疫放射治療門診</small>	簡君儒 16181		朱俊男 14360 <small>癌症免疫放射治療門診</small>	
	056		趙坤山 94032 <small>癌症免疫放射治療門診</small>	趙坤山 94032 <small>癌症免疫放射治療門診</small>			
晚上	051			林亭君(女) 31968			

放射腫瘤科

* 頭頸癌、鼻咽癌：楊世能、王耀慶、林膺峻、王帝皓、趙坤山 * 甲狀腺癌：朱俊男 * 乳癌：梁基安、朱俊男、賴育良、趙坤山、林亭君
 * 肺癌：簡君儒、王耀慶、林膺峻 * 食道癌：王耀慶、簡君儒、賴育良 * 肝癌：林膺峻、趙坤山、林亭君
 * 攝護腺、泌尿道癌：梁基安、賴育良 * 大腸直腸癌：簡君儒、賴育良、趙坤山 * 骨肉瘤：簡君儒 * 胃胰癌：朱俊男
 * 神經惡性腫瘤：梁基安、楊世能、林亭君 * 兒童癌：楊世能、林亭君 * 婦癌：陳尚文、梁基安 * 淋巴瘤：陳尚文

核子醫學科早期發現癌症新利器：正子斷層造影 (PET) PET是一種非侵犯性、高解析度、高敏感度的新科技影像檢查，能發現隱藏的癌細胞，是癌症預防與早期診斷治療的利器。亦可提供老年癡呆症早期偵測、癲癇病手術前定位及心肌梗塞患者心肌存活率檢測等醫療服務。

家庭醫學科 癌症中心大樓2樓(202-206診、281、283、289、298診)、急重症大樓地下一樓(020-022診)、美德醫療大樓5樓(565診)、第一醫療大樓9樓(901診) Family Medicine

上午	202	洪東榮 16209 <small>職業病門診、毒物科</small>	黃柏綜 16973 <small>含戒菸及營養門診</small>	賴明美(女) 2741	賴明美(女) 2741	吳美鳳(女) 99670	魏玉亭(女) 84622
	203 <small>(兼採片診)</small>	譚宏威 (約診)	張晶雅(女) (約診)	林承鋒 (約診)	江孟霖 (約診)	總醫師 (約診)	蔣惠柔(女) 14337
	205	盧子謙 20329 <small>含戒菸門診</small>		賴世偉 3068	方正華 23062		徐華穗(女) 602診8044 <small>(癌症中心6樓)</small>
	206	徐華穗(女) 8044 <small>含整合照護門診</small>	陳冠佑 36054	洪東榮 16209 <small>職業病門診、毒物科</small>	林正介 (約診)	林靖淳(女) 22688	何致德 7929
	252	教 賴明美(女) 2741	魏玉亭(女) 84622 <small>老人門診</small>	林志學 5496 <small>含戒菸門診</small>	教 廖俊惠 8089老人失智 <small>憂鬱焦慮身心門診</small>	楊沛怡(女) 18314 <small>老人特別門診</small>	蔣惠柔醫師9/17休假 楊沛怡醫師9/29/7休假 鄭喬仁醫師9/7、9/9、9/14、9/16、9/21、9/23休假
	281	劉秋松 3350 <small>職業病門診</small>	林文元 10648 <small>含戒菸門診</small>	劉秋松 3350	林文元 10648	鄭喬仁 27266	
	901			陳冠華 35464 <small>高齡耳鼻喉科</small>		陳光超 81694 <small>高齡耳鼻喉科</small>	
下午	202	陳宗伯 30501	方正華 23062	賴世偉 3068	黃柏綜 16973	賴冠宇 17152	賴世偉醫師9/28休假 劉秋松醫師9/7休假 何致德醫師9/10休假 徐華穗醫師9/3休假 魏玉亭醫師9/24休假 方正華醫師9/8、9/15、9/22、9/27、9/29休假 陳冠佑醫師9/9、9/20、9/23休假
	203	張晶雅(女) 30003	黃健珉 31419	鄭喬仁 27266	劉秋松 3350	陳冠佑 36054	
	205	鄭如茜(女) 37089		楊鈺雯(女) 88187	譚宏威 37666	林承鋒 31420	
	206	教 林志學 5496 <small>含整合照護門診</small>	林正介 2229		江孟霖 31527	林亭延(女) 31556 <small>中醫高齡專醫</small>	
	281	高湘涵(女) 22081	楊沛怡(女) 18314	沈凡筠(女) 32852	崔郁文(女) 32738	黃虹毓(女) 14874 <small>高齡失智(約診)</small>	
晚上	021	陳毓隆 7468 <small>戒菸門診</small>	劉秋松 3350	楊沛怡(女) 18314 <small>含戒菸門診</small>	賴冠宇 252診17152	陳光超 81694 <small>高齡耳鼻喉科</small>	林承鋒醫師9/9、9/23休假 張晶雅醫師9/26休假 鄭如茜醫師9/5、9/12、9/19、9/26休假
	022	吳丞斌 245診18796 <small>健檢追蹤</small>		蔣惠柔(女) 020診14337 <small>職業病門診</small>	林文元 602診10648 <small>含戒菸門診(癌症中心6樓)</small>	湯夢彬 35307	

家庭醫學科

職業醫學科門診、毒物科門診 (癌症中心大樓2樓、急重症大樓地下一樓(020診) Occupational Medicine / Toxicology

上午	202	洪東榮 16209 <small>毒物科</small>				吳美鳳(女) 99670	魏玉亭(女) 84622
	206		魏玉亭(女) 252診84622	洪東榮 16209 <small>毒物科</small>			何致德 7929
	281	劉秋松 3350		劉秋松 3350			蔣惠柔(女) 203診14337
下午	299					潘麒巨 17138 <small>毒物科</small>	輝耀門診
晚上	020		劉秋松 021診3350	蔣惠柔(女) 14337			星期二上午洪東榮

職業醫學 / 毒物科

戒菸門診 立夫醫療大樓2樓(252診)、癌症中心大樓2樓(202、205診)、急重症大樓地下一樓(020、021診) Cigarette Cessation Clinic

上午	202	盧子謙 205診20329	黃柏綜 16973		賴明美(女) 2741		魏玉亭(女) 84622
	252		魏玉亭(女) 84622	林志學 5496 <small>含戒菸門診</small>		楊沛怡(女) 18314	
	281		林文元 10648		林文元 10648		
下午	202	陳宗伯 30501			黃柏綜 16973		
	281	高湘涵(女) 22081	楊沛怡(女) 18314				
晚上	020			蔣惠柔(女) 14337		湯夢彬 022診35307	
	021	陳毓隆 7468		楊沛怡(女) 18314	林文元 602診10648		

戒菸門診

緩和醫療門診 (癌症中心大樓2樓) Palliative Medicine 預立醫療照護自費諮詢(約診) (ACP)諮詢專線：04-22052121分機1031

上午	206	徐華穗(女) 8044	黃柏綜 202診16973		林靖淳(女) 22688	徐華穗(女) 602診8044
下午	202			預立醫療照護自費諮詢(約診) 206診	黃柏綜 16973	

老人特別門診	老人特別門診 (癌症中心大樓2樓、美德醫療大樓5樓) Geriatric Medicine 服務對象：多重用藥、認知功能異常、衰弱、跌倒、憂鬱等症狀之65歲以上銀髮族。							
	時段	診間	星期一 MON (5.12.19.26)	星期二 TUE (6.13.20.27)	星期三 WED (7.14.21.28)	星期四 THU (1.8.15.22.29)	星期五 FRI (2.9.16.23.30)	星期六 SAT (3.10.17.24)
	上午	252	(教) 賴明美(女) 2741	魏玉亭(女) 84622	林志學 5496	(教) 廖俊惠 58089 憂鬱、失智症	楊沛怡(女) 18314	
	下午	252	高湘涵(女) 281診 22081			賴冠宇 17152		
成人疫苗注射暨旅遊醫院特別門診 (肺炎鏈球菌疫苗、帶狀皰疹疫苗、子宮頸疫苗、A肝、B肝、流感、破傷風及百日咳疫苗等)								
	上午	206	徐華穗(女) 8044		林志學 252診 5496		林靖淳(女) 22688	何致德 7929
		281	劉秋松 3350	林文元 10648	劉秋松 3350	賴明美(女) 202診 2741	吳美鳳(女) 202診 99670	魏玉亭(女) 202診 84622
	下午	202	陳宗伯 30501	楊沛怡(女) 281診 18314		黃柏綜 16973	賴冠宇 17152	
		252	高湘涵(女) 281診 22081			賴冠宇 17152		
	晚上	020			蔣惠茶(女) 14337			
		021	陳毓隆 7468	劉秋松 3350	楊沛怡(女) 18314	林文元 602診10648 (癌症中心6F)	湯夢彬 022診 35307	
自費體檢門診(健康醫學中心8樓) Health Examination *自費體檢門診看診時間：星期一至星期六上午及下午								
1.一般體格檢查 2.就業勞工體檢 3.供膳勞工體檢 4.勞工保險局預防職業病健檢 5.公司與工廠外作勞工巡迴體檢 6.中醫健檢 7.婚前健檢 8.保險照會體檢 9.大專院校新生體檢 10.出國留學與移民體檢(加拿大、澳洲、紐西蘭) 洽詢電話：(04)22052121轉5620-5623								
健康檢查中心約診(健康醫學中心6樓) Health Examination *洽詢電話：(04)22052121轉5620-5623								
全身高階健檢(A.腸胃鏡套組、B.心血管套組、C.腦血管套組、D.紳士套組、E.仕女套組、F.防癌套組)								
體重控制特別門診	體重控制特別門診Obesity Control Center 由肥胖醫學專醫師群、體重控專門營養師與運動治療師共同為您提供全面性的體重控。							
	上午	601			辛明哲 29505 減重及糖尿病手術	黃致錕 94603 減重及糖尿病手術(含減重手術重建)	辛明哲 29505 減重及糖尿病手術	黃致錕 94603 減重及糖尿病手術(含減重手術重建)
		602	張安迪 28859 胃鏡減重治療					徐華穗(女) 8044 (癌症中心6樓)
	下午	601		辛明哲 29505 減重及糖尿病手術				
	晚上	602		蘇珊玉(女) 330診7971 美德醫療大樓3樓	林文元 10648 (癌症中心6樓)		蘇珊玉(女) 263診7971 美德醫療大樓3樓	
疼痛科	疼痛科(急重症大樓2樓) Pain Management							
	上午	240	黎尚宜 32137	溫永銳 95236	溫永銳 95236	溫永銳 245診 95236	歐陽欣漢 14350	歐陽欣漢醫師9/9休假
	下午	240		溫永銳 95236	劉玉成 5622	溫永銳 248診95236 (約診)		
		247	劉玉成 5622			劉玉成 5622	黎尚宜 32137 (約診)	
	晚上	247						
皮膚科	皮膚科 (181~182診復健醫療大樓1樓、168診美德醫療大樓1樓、666.669診兒童醫院11樓美容中心) Dermatology 鄭慧滿醫師為中西醫結合科醫師							
	上午	181	許致榮 20191 皮膚腫瘤外科及皮膚癌特別門診	吳伯元 15645	黃建仁 6175 皮膚病門診	張廖年峰 15728 一般門診及乾癬特別門診	吳伯元 15645 皮膚過敏哮喘專科	吳伯元 15645 乾癬及異位性皮膚炎
		182	謝雅惠(女) 22102	黃建仁 6175 皮膚病門診	方心禹(女) 14355		方心禹(女) 14355	
		168	鄭慧滿(女) 2227	張廖年峰 666診15728 自費門診	168診 鄭慧滿(女) 2227 669診 謝雅惠(女) 約診	許致榮 669診 (約診)		
	下午	181	謝雅惠(女) 22102	吳伯元 15645	邵湘德(女) 30915	謝雅惠(女) 22102	張廖年峰 15728-一般門診 異位性皮膚炎特別門診	方心禹醫師9/9休假
		182		方心禹(女) 14355				
		168	鄭慧滿(女) (約診)	鄭慧滿(女) 2227	鄭慧滿(女) (約診)	(教) 鄭慧滿(女) (約診)	鄭慧滿(女) 2227	
		669		張廖年峰 (約診)				
	晚上	181	張廖年峰 15728 一般門診及乾癬特別門診	鄭慧滿(女) 168診 (約診)	謝雅惠(女) 22102	張廖年峰 15728 一般門診及乾癬特別門診	鄭慧滿(女) 168診 (約診)	
復健科	復健科(復健醫療大樓2樓) Rehabilitation 針灸復健整合醫療(331診美德醫療大樓3樓) 復健門診及治療區與針灸融合, 提供骨關節疼痛之中西整合復健治療							
	上午	275	周立偉 4317 疼痛治療(浮針療法)	林千琳(女) 5699 兒童復健	韓亭怡(女) 6741 疼痛治療(浮針療法)	吳恩瑄(女) 12118 疼痛治療	楊佩瑜(女) 7857 兒童復健	劉東桓 35345 中西醫聯合骨關節少抗老門診
		276	孟乃欣 6351 智能機器人訓練	吳恩瑄(女) 12118 癌症復健	楊佩瑜(女) 7857 兒童復健	周怡君(女) 10161 神經復健、機器人訓練	韓亭怡(女) 6741 癌症復健	林千琳(女) 5699 兒童復健
		277	楊佩瑜(女) 7857	羅瑞寬 4659 骨關節及疼痛治療	孟乃欣 6351	羅瑞寬 4659 骨關節及神經復健	廖芳瑩(女) 11832 疼痛治療	張斐淳(女) 22114 運動傷害特別門診
		278	張呈偉 24727	廖文彥 30110 運動醫學、疼痛治療	劉東桓 35345 中西醫聯合骨關節少抗老門診	張呈偉 24727		
		331	韓亭怡(女) 6741 美德大樓3樓					
	下午	275	劉東桓 35345 骨關節及疼痛治療	林千琳(女) 5699	張斐淳(女) 22114	劉東桓 35345 骨關節及疼痛治療	韓亭怡(女) 6741 癌症復健	廖芳瑩醫師9/23休假 張斐淳醫師9/17休假 劉東桓醫師9/10休假 林千琳醫師9/2休假 韓亭怡醫師9/9休假
		276	韓亭怡(女) 6741	楊佩瑜(女) 7857	孟乃欣 6351	孟乃欣 6351 心肺復健	林千琳(女) 5699	
		277	羅瑞寬 4659 神經復健、機器人訓練	(教) 羅瑞寬 4659	羅瑞寬 4659	楊佩瑜(女) 肉毒菌注射門診 (9/15) 約診	賴宇亮 14688 骨關節及疼痛治療	
		278	張呈偉 24727	廖文彥 30110 運動醫學、疼痛治療	張呈偉 24727	林千琳(女) 5699		
		331		孟乃欣 6351		廖文彥 30110		
	晚上	275	劉東桓 35345		張呈偉 24727	廖文彥 30110 運動傷害及疼痛治療	劉東桓 35345 運動醫學、疼痛治療	
		276	楊佩瑜(女) 7857 兒童、肉毒菌注射	林千琳(女) 5699	韓亭怡(女) 6741	孟乃欣 6351		
		277	吳佩青(女) 36619 中醫復健		張斐淳(女) 22114 心肺、疼痛治療		吳佩青(女) 36619 中醫復健	

先進的治療設備及技術：
 * 重複性顫外磁刺激術：改善中風病人的動作、語言、吞嚥 * 超音波導引注射：精準地針對肌腱、關節注射，包括，高溫度血小板增生療法(PPR) * 脊柱側彎矯正
 * 震波：骨折癒合不良、關節退化、肌腱炎，非侵入性的利器 * 水冷式射頻解痛術：針對難治性疼痛 * 靜脈雷射光療法：提升紅血球攜氧能力
 * 淋巴引流手法：治療乳癌、骨盆癌術後，肢體水腫 * 肉毒桿菌注射：針對中風、腦性麻痺造成的肌肉痙攣 * 機器人訓練：輔助肢體動作及行走

精神科成人門診 (美德醫療大樓5樓) Psychiatry

時段	診間	星期一 MON (5.12.19.26)	星期二 TUE (6.13.20.27)	星期三 WED (7.14.21.28)	星期四 THU (1.8.15.22.29)	星期五 FRI (2.9.16.23.30)	星期六 SAT (3.10.17.24)
上午	561	藍先元 10669	藍先元 10669	鄭婉汝(女) 23972 <small>含戒菸門診</small>	藍先元 10669	藍先元 10669	郭倩宜(女) 27067 <small>失智和老年憂鬱</small>
	562	黃芳慧(女) 29362	吳博倫 11745 (約診) <small>含強迫症門診</small>	藍先元 10669	吳博倫 11745 (約診)	教 吳博倫 11745 <small>強迫症</small>	李定美(女) 18148 (9/17)
	563	廖俊惠(女) 8089	鄭若瑟 9414	廖俊惠(女) 8089 <small>含失智評估</small>	鄭若瑟 9414 <small>含心理創傷門診</small>		廖俊惠(女) 8089 (9/10.9/24)
	565	鄭婉汝(女) E81診(約診) <small>員工關懷門診</small>	郭倩宜(女) 27067		教 廖俊惠(女) 252診8089 <small>老人失智憂鬱 焦慮身心門診</small>		輝耀門診
	566	郭倩宜(女) 27067	洪崇傑 (司法鑑定約診)	潘有法 22015	黃于真(女) (約診)	黃芳慧(女) 29362	星期一至上午鄭若瑟 星期二上午鄭婉汝 星期三下午廖俊惠
下午	561	藍先元 10669	藍先元 (約診)	黃芳慧(女) 29362	藍先元 10669	藍先元 10669	
	562			藍先元 10669	吳博倫 11745 (約診)	吳博倫 11745 (約診)	蘇冠賓醫師 9/5.9/19休假 吳博倫醫師9/9休假 張倍禎醫師9/22休假 鄭婉汝醫師9/7.9/14. 9/21.9/27.9/28休假 李宛融醫師9/9休假
	563	蘇冠賓 10421	廖俊惠(女) 8089	林靖容(女) 33069	洪崇傑 16893		
	565	郭倩宜(女) 27067			李定美(女) 18148		
	566	鄭若瑟 9414 <small>含精神科復健門診</small>	鄭若瑟 9414	郭倩宜(女) 27067 <small>多元性別諮詢</small>			
晚上	561	黃芳慧(女) 29362	郭倩宜(女) 565診27067 <small>多元性別諮詢</small>		張俊鴻 21868 (9/1.9/15.9/29)	李定美(女) 18148 (9/23)	
	562	潘有法 22015	吳博倫 (約診)	郭倩宜(女) 27067	周伯翰 561診94555 (9/8.9/22)	郭倩宜(女) 27067	
	563			洪崇傑 (限複診)美沙冬約診 <small>兼酒精治療門診</small>			

※ 心理健康服務中心 提供臨床心理師自費服務 諮詢電話: 04-22052121#1854 ◎若有心裡壓力需要諮詢或自我探索請來電輝耀門診預約

美沙冬複診約診(美德醫療大樓1樓) ※美沙冬門診複診時間: 週一、週二、週五下午1:30-3:30, 初診病患請於門診時間撥打電話04-22052121轉1183 預約看診

下午	157	廖俊惠(女) 8089 <small>(酒精治療門診)</small>	鄭婉汝(女) 23972 <small>(含酒癮治療)</small>			潘有法 22015	
----	-----	--	--	--	--	-----------	--

兒童青少年門診(美德醫療大樓5樓)

上午	357			林秀縵(女) 33767 <small>兒童醫院3樓</small>	劉書岑(女) 35841 <small>兒童醫院3樓</small>	劉書岑(女) 125診35841 <small>兒童醫院1樓</small>	
	567	許宗蔚(女) (約診)	許宗蔚(女) (約診)	張倍禎(女) 13121	許宗蔚(女) 157診 (約診)	李宛融(女) 565診 32305	
下午	567	陳映雪(女) 31114		張倍禎(女) 13121 <small>含兒童睡眠門診 當晚飲食特別門診</small>			
	357	林秀縵(女) 33767 <small>兒童醫院3樓</small>	劉書岑(女) (約診) <small>兒童醫院3樓</small>	劉書岑(女) 35841 <small>兒童醫院3樓</small>		林秀縵(女) 33767 <small>兒童醫院3樓</small>	
晚上	125		許宗蔚(女) 211診 (約診)	林秀縵(女) 212診(約診) <small>兒童醫院2樓</small>	劉書岑(女) 35841 (約診)		

醫學影像部(神經放射診療科) 急重症中心大樓地下1樓

上午	020			陳威良 11523	周發揚 021診 32208		
----	-----	--	--	-----------	-------------------	--	--

中醫部 *中醫針灸科、中醫傷科療程第一次, 需間隔一日始能以健保身分就診中醫內、婦、兒科。 中西醫結合科特色: 依病情需要在同意之後掛號合適的中醫或西醫師協助額外開立中醫或西醫相關檢查處置治療

中醫家庭暨社區醫學科 Division of Chinese family and community medicine

上午		洪皓脩 268診24851 <small>新陳代謝、泌尿</small>		歐世宸 325診28643 <small>泌尿、性功能</small>	張丘明 331診29695 <small>嚴重關節疼痛</small>	歐世宸 325診28643 <small>泌尿、性功能</small>	
		張丘明 331診29695 <small>術後關節疼痛僵硬</small>				洪皓脩 268診24851 <small>三高、更年期、失眠</small>	
下午		黃維德 271診25778 <small>關節炎、急慢性傷口照護</small>		黃維德 271診25778 <small>關節炎、急慢性傷口照護</small>	歐世宸 325診28643 <small>泌尿、性功能</small>	洪皓脩 269診24851 <small>三高、更年期、失眠</small>	歐世宸 325診28643 <small>泌尿、性功能</small>
		歐世宸 263診28643 <small>泌尿、性功能</small>					洪皓脩 268診24851 <small>新陳代謝、泌尿</small>
		洪皓脩 603診24851 <small>減壓代謝特別門診</small>					
晚上		黃維德 271診25778 <small>關節炎、急慢性傷口照護</small>	歐世宸 325診28643 <small>泌尿、性功能</small>	洪皓脩 269診24851 <small>三高、更年期、失眠</small>		歐世宸 325診28643 <small>泌尿、性功能</small>	
			洪皓脩 270診24851 <small>腸胃障礙、骨質疏鬆</small>				

中西醫結合科-皮膚專科(美德醫療大樓1樓) Integration of Chinese-Western Medicine Dermatology

上午	168	鄭慧滿(女) 2227 <small>異位性皮炎</small>	詹雅閔(女) 7384	鄭慧滿(女) 2227 <small>白班</small>			詹雅閔(女) 7384
下午	166		詹雅閔(女) 7384 <small>異常落髮</small>				
	168	鄭慧滿(女) (約診)	鄭慧滿(女) 2227 <small>異常落髮</small>	鄭慧滿(女) (約診)	教 鄭慧滿(女) (約診)	鄭慧滿(女) 2227 <small>乾癬</small>	
晚上	168	詹雅閔(女) 7384	鄭慧滿(女) (約診)			鄭慧滿(女) (約診)	

中西醫結合科-內科專科(美德醫療大樓1樓) Integration of Chinese-Western Medicine

上午	165	吳佩青(女) 36619		吳佩青(女) 36619			吳佩青(女) 36619
	166		吳美瑤(女) 10743	江烈欽 4708 <small>糖尿病、肝膽腸胃、消化系病症</small>	吳佩青(女) 36619		江烈欽 4708 <small>糖尿病</small>
	167	謝慶良 100診 7196	黃國欽 4322 <small>糖尿病、甲狀腺、痛風</small>				黃國欽 4322 <small>糖尿病、甲狀腺、痛風</small>
	168				黃國欽 4322 (約診) <small>甲狀腺超音波</small>	吳佩青(女) 36619	黃國欽醫師9/9休假 林聖興醫師 9/1-9/30請假, 預計10月份恢復門診 江烈欽醫師9/10休假 吳佩青醫師9/10休假
下午	166			林聖興 3900 <small>頭痛、失眠</small>	吳佩青(女) 36619		
	167	李紋綺(女) 35767		李紋綺(女) 35767		李紋綺(女) 35767	
晚上	166	許偉帆 28991 <small>腸胃肝病 癌症免疫細胞治療門診</small>					
	167	黃國欽 4322 <small>糖尿病、甲狀腺、痛風</small>	李紋綺(女) 35767	李紋綺(女) 35767		李紋綺(女) 35767	
	277	吳佩青(女) 36619				吳佩青(女) 36619	

*新陳代謝科: 黃國欽、江烈欽 *神經內科: 謝慶良、林聖興 *血液腫瘤、風濕免疫、復健調理: 吳佩青

精神科

中西醫結合科

中西醫結合科

中西醫結合科-小兒專科(美德醫療大樓1樓) Integration of Chinese-Western Medicine Pediatrics							
時段	診間	星期一 MON (5.12.19.26)	星期二 TUE (6.13.20.27)	星期三 WED (7.14.21.28)	星期四 THU (1.8.15.22.29)	星期五 FRI (2.9.16.23.30)	星期六 SAT (3.10.17.24)
上午	165					賴琬郁(女)15779	王婕(女) 325診 28625
	166					魏長菁(女)5522	
下午	165			顏宏融 91281			
	166			林聖興 3900			輝躍門診
晚上	165			顏宏融 100診 91281	許有志 30015		星期二上午顏宏融
	166				林聖興 3900		

中西醫結合科-耳鼻喉專科(美德醫療大樓1樓) Integration of Chinese-Western Medicine Otorhinolaryngology							
上午	167	張家豪 24636 耳鼻喉					

中西醫結合科-骨鬆肌少專科(復健大樓2樓) Integration of Chinese-Western Osteoporosis & Sarcopenia							
晚上	275	劉東桓 35345				劉東桓 35345	
	277	吳佩青(女) 36619				吳佩青(女) 36619	

*過敏免疫疾病：顏宏融
 *皮膚疾病(乾癬、異位性皮膚炎、白斑、蕁麻疹、囊腫型痤瘡、酒糟性皮膚炎、脫髮)：詹雅閔、鄭慧滿
 *糖尿病、高血脂、甲狀腺疾病、骨質疏鬆症、內分泌相關肥胖及月經失調、甲狀腺超音波檢查及甲狀腺穿刺：黃國欽
 *耳鼻喉疾病(鼻竇炎、鼻息肉、聲帶結節、耳鳴、鼻咽癌)、長照項目(三管換置)張家豪 *中西醫胃腸肝膽聯合門診：許偉帆
 *中西醫兒童皮膚病聯合門診：鄭慧滿、王婕 *中西醫聯合門診復健門診：劉東桓、吳佩青 *中西醫兒童過敏免疫聯合門診：魏長菁、賴琬郁
 *中西醫聯合注意力不足過動症照護門診：林聖興 *中西醫聯合呼吸道照護門診：張家豪、吳佩青
 *中西醫聯合三高疾病照護門診：黃國欽、吳美瑤 *中西醫聯合骨鬆肌少抗老門診：劉東桓、吳佩青
 *兒童青少年腦神經病症，頭痛、頭暈、癲癇、腦傷後遺症、發展遲緩、妥瑞氏症、過動症、睡眠障礙：林聖興
 *中西醫結合治療異常落髮聯合門診：鄭慧滿、詹雅閔 *中西醫結合治療白斑聯合門診：鄭慧滿、江烈欽

中醫傷科

中醫傷科(美德醫療大樓2樓) Chinese Traumatology							
上午	271	黃敬軒 18007 小針刀特別門診	郭于賢 28213	黃敬軒 18007 浮針特別門診	林宏恩 29683 富貴包	林芷瑩(女) 31531 頸椎疾病	黃敬軒 18007
	272	葉祐安 24870 骨壞死、筋骨痠痛	葉祐安 24870 神經損傷、神經痛	林芷瑩(女) 31531 頸椎疾病	葉祐安 24870 骨壞死、筋骨痠痛		侯甫葦 20452 骨折特別門診
	273	侯甫葦 20452 骨折特別門診		侯甫葦 20452 骨折特別門診	郭于賢 28213	侯甫葦 20452	陳志昇 21957
下午	271	黃維德 25778 糖尿病足、褥瘡	張國銘 18017	黃維德 25778 疤痕修復美容	林宏恩 29683		
	272	葉祐安 24870 傷口疤痕、蟹足腫			葉祐安 24870 骨壞死、筋骨痠痛	徐新政 2762	陳柏恩 31546
	273	侯甫葦 20452 退化性關節炎、腰痛	林宏恩 29683	侯甫葦 20452 退化性關節炎、頸椎痛	郭于賢 28213	侯甫葦 20452 退化性關節炎、足跟扭傷	林宏恩 29683 富貴包
晚上	271	黃維德 25778 浮針特別門診	黃敬軒 18007 耳鳴、突發性耳聾	黃維德 25778		黃敬軒 18007 肩頸 腰痛特別門診	黃敬軒醫師9/10.9/24休假
	272	林宏恩 29683 腰椎術後	葉祐安 24870 筋骨痠痛、運動傷害	林宏恩 29683	陳志昇 21957	葉祐安 24870 筋骨痠痛、運動傷害	葉祐安醫師9/8休假
	273	郭于賢 28213	林芷瑩(女) 31531 脊椎術後	陳柏恩 31546	李紋綺(女) 35767	郭于賢 28213 肩頸手麻、四肢扭傷	林芷瑩醫師9/9休假

*小針刀：黃敬軒 *浮針：黃敬軒、黃維德、郭于賢、林芷瑩
 *急性慢性傷口照護、疤痕修復美容：黃維德
 *骨折脫臼：侯甫葦、郭于賢、徐新政 *骨壞死：葉祐安
 *腰痛：黃敬軒、葉祐安、郭于賢、黃維德、林宏恩
 *風濕性關節炎：黃敬軒、郭于賢、黃維德、張國銘、林芷瑩
 *蟹足腫：葉祐安、黃維德 *肩頸疼痛：黃敬軒、郭于賢、林芷瑩
 *腦中風、顱腦損傷、脊椎損傷後肢體障礙：黃敬軒、侯甫葦、郭于賢、黃維德、林芷瑩、葉祐安 *耳鳴、突發性耳聾：黃敬軒、張國銘
 *術後僵硬腫痛沾黏、運動傷害、扭挫傷、退化性關節炎、肌肉筋骨痠痛：黃敬軒、侯甫葦、葉祐安、郭于賢、黃維德、林宏恩、張國銘、林芷瑩

*雷射針灸：黃敬軒、黃維德 *梅尼爾氏症：黃敬軒
 *骨質疏鬆：黃敬軒、郭于賢、黃維德、張國銘、林芷瑩、葉祐安
 *傷科整復：侯甫葦、葉祐安、郭于賢、張國銘、陳志昇
 *神經麻痛：黃敬軒、郭于賢、黃維德、林宏恩、林芷瑩
 *脊椎側彎：郭于賢 *姿態校正：黃敬軒、郭于賢
 *痛風：葉祐安、黃維德、林芷瑩 *皮膚相關疾病：黃維德
 *耳鳴、突發性耳聾：黃敬軒、張國銘

中醫婦科

中醫婦科(美德醫療大樓) Chinese Gynecology、急重症中心大樓2樓(245診)、癌症中心大樓6樓(603診)							
上午	245		張馨慧(女) 603診27314 代謝減重特別門診		李容妙(女) 265診18404 美德醫療大樓2樓	蘇珊玉(女) 7971	
	268	洪皓脩 24851			謝宜庭(女) 24842	洪皓脩 24851	
	269		陳盈佑(女) 18557	陳盈佑(女) 18557	陳雅吟(女) 3560 自費特別門診	許雅鈺(女) 31530	陳盈佑(女) 18557
	270		謝宜庭(女) 24842	謝宜庭(女) 24842 經帶、更年期、助孕	蘇珊玉(女) 7971	謝宜庭(女) 24842 經帶、更年期、助孕	
下午	265	洪皓脩 603診24851 代謝減重特別門診					
	268	張馨慧(女) 27314	張馨慧(女) 27314		張馨慧(女) 27314	洪皓脩 24851	
	269	張尹人(女) 24319 泌尿、白帶、更年期	陳盈佑(女) 18557	洪皓脩 24851	陳盈佑(女) 18557	謝宜庭(女) 24842	洪皓脩 24851
	270	許雅鈺(女) 31530	謝宜庭(女) 24842 男女不孕、經帶、更年期	許雅鈺(女) 31530	蘇珊玉(女) 7971	張馨慧(女) 27314	蘇珊玉(女) 329診 7971
晚上	268	張馨慧(女) 27314		李容妙(女) 261診 18404	張馨慧(女) 27314		輝躍門診
	269	陳盈佑(女) 18557	許雅鈺(女) 31530	洪皓脩 24851	謝宜庭(女) 24842	陳盈佑(女) 18557	星期三下午蘇珊玉
	270	謝宜庭(女) 24842	洪皓脩 24851	謝宜庭(女) 24842 經帶、更年期、助孕		張馨慧(女) 27314	陳盈佑醫師9/12-9/14休假
	330		蘇珊玉(女) 7971 (17:30開始看診)			蘇珊玉(女) 263診7971 (17:30開始看診)	陳雅吟醫師9/1休假

*癌症免疫放化療調理：陳盈佑、蘇珊玉 *男女不孕：謝宜庭、蘇珊玉 *白帶：張馨慧、謝宜庭、張尹人、許雅鈺 *美顏針：謝宜庭
 *懷孕與產後調理：洪皓脩、謝宜庭、蘇珊玉、張尹人、許雅鈺 *泌尿疾病：張尹人、洪皓脩 *減重瘦身：張馨慧、蘇珊玉
 *子宮內膜異位症與痛經：張馨慧 *產後腰痠骨盆矯正：洪皓脩 *焦慮症、憂鬱症、自律神經失調：許雅鈺
 *更年期：洪皓脩、謝宜庭、張尹人、許雅鈺 *一般婦科：洪皓脩、張馨慧、謝宜庭、陳盈佑、蘇珊玉、張尹人、許雅鈺

中醫內科 (美德醫療大樓) Chinese Internal Medicine							
時段	診間	星期一 MON (5.12.19.26)	星期二 TUE (6.13.20.27)	星期三 WED (7.14.21.28)	星期四 THU (1.8.15.22.29)	星期五 FRI (2.9.16.23.30)	星期六 SAT (3.10.17.24)
上午	100	謝慶良 7196	高尚德 1259		黃升騰 98294	教 謝慶良 7196	
	165						
	166		吳美瑤(女) 10743				
	261	林彩蕙(女) 10178	廖元敬(女) 22882 <small>肝膽、腎病、三高</small>	王玟玲(女) 10878	林彩蕙(女) 10178	林彩蕙(女) 10178	王玟玲(女) 10878
	262	吳美瑤(女) 10743	賴香君(女) 23308			賴香君(女) 23308	吳美瑤(女) 10743
	263	林宏任 3421	教 林宏任 3421	林幼淳(女) 27294		林宏任 3421	林宏任 3421
	265						
	321	廖元敬(女) 22882 <small>肝膽、腎病、三高</small>	陳瑩陵(女) 13562 <small>眼科疾病</small>	廖元敬(女) 22882 <small>肝膽、三高、腎病</small>	吳美瑤(女) 10743 <small>心血管病、糖尿病</small>	廖元敬(女) 22882 <small>肝膽、腎病、三高</small>	廖元敬(女) 22882 <small>肝膽、腎病、三高</small>
	322	羅綸謙 3099 <small>血液腫痛、風濕免疫疾病</small>	陳書怡(女) 19975 <small>痛風、關節炎、乾燥症</small>		吳柏樟 10752 <small>(預約診)</small>	陳沛先(女) 31202	羅綸謙 3099 <small>血液腫痛、風濕免疫疾病</small>
	323	林幼淳(女) 27294	林彩蕙(女) 10178	林彩蕙(女) 10178	張恒鴻 0236	張永明 7107	
325	林亭延(女) 31556		歐世宸 28643	賴香君(女) 23308	歐世宸 28643		
下午	100		高尚德 1259 <small>(預約診)</small>			高尚德 1259 <small>藥品全自費</small>	高尚德 1259
	261	葛正航 13479	林彩蕙(女) 10178	張家禎(女) 23341		張家禎(女) 23341 <small>重症放化療、胃腸道逆流、腸瘻</small>	王玟玲(女) 10878
	263	歐世宸 28643 <small>泌尿、性功能</small>			林幼淳(女) 27294		
	321	廖元敬(女) 22882 <small>肝膽、腎病、三高</small>	林亭延(女) 31556	廖元敬(女) 22882 <small>肝膽、腎病、三高</small>	吳美瑤(女) 10743 <small>心血管病、高血壓</small>		張家禎(女) 23341 <small>重症放化療、胃腸道逆流、腸瘻</small>
	322	賴香君(女) 23308		陳瑩陵(女) 13562 <small>眼科疾病</small>		賴香君(女) 23308	陳沛先(女) 31202
	323	陳沛先(女) 31202	張恒鴻 0236	陳沛先(女) 31202	陳沛先(女) 31202		
	325	馬培德 91409		馬培德 91409	歐世宸 28643	吳美瑤(女) 10743 <small>心血管病、高血壓</small>	歐世宸 28643
	332			謝慶良 7196			
晚上	100				謝慶良 7196	高尚德 1259 <small>自費特別門診</small>	專家特色自費門診 週五下午高尚德醫師
	167						輝耀門診
	168						星期二下午林宏任
	261	林彩蕙(女) 10178	王玟玲(女) 10878		馬培德 91409	王玟玲(女) 10878	星期四下午張恒鴻
	263	林宏任 3421		林幼淳(女) 27294			星期四下午黃升騰
	321	唐萱庭(女) 34262	林亭延(女) 31556	林亭延(女) 31556	王禎佑 24864 <small>癌症、耳鼻喉、胸腔疾病</small>	林亭延(女) 31556	星期六上午高尚德
	322	賴香君(女) 23308	羅綸謙 3099 <small>血液腫痛、風濕免疫疾病</small>		唐萱庭(女) 34262	羅綸謙 3099 <small>血液腫痛、風濕免疫疾病</small>	王玟玲醫師9/10休假 廖元敬醫師9/9休假 賴香君醫師9/9休假 張家禎醫師9/9.9/10休假 張永明醫師9/9休假 陳沛先醫師9/9.9/10休假 林宏任醫師9/10休假 歐世宸醫師9/24休假
	323	張恒鴻 0236		陳沛先(女) 31202	林彩蕙(女) 10178		
	325	吳美瑤(女) 10743 <small>心血管病、高血壓</small>	歐世宸 28643		程錦宜 4234	歐世宸 28643	
332	謝慶良 7196						

中醫內科 (癌症中心2樓) Chinese Internal Medicine							
上午	285			林宏任 3421	葛正航 13479		
	286		張家禎(女) 23341				
	293			黃升騰 98294			
下午	285			賴香君(女) 23308			
	298	張家禎(女) 23341					
	299			林彩蕙(女) 10178		林亭延(女) 206診31556 <small>高齡失智整合門診</small>	

- * 中醫一般內科: 唐萱庭、陳沛先、林亭延、歐世宸、馬培德
- * 中醫肝膽胃腸科: 賴香君、廖元敬、林宏任、高尚德、謝慶良、張恒鴻、黃升騰、張家禎
- * 中醫新陳代謝科: 林幼淳、吳美瑤
- * 中醫眼科: 陳瑩陵、葛正航
- * 中醫腎臟泌尿科: 廖元敬、張永明、歐世宸
- * 中醫神經精神科: 林幼淳、謝慶良、程錦宜、歐世宸、林亭延
- * 中醫血液腫瘤科: 賴香君、廖元敬、黃升騰、羅綸謙、高尚德、謝慶良、張家禎、葛正航、王玟玲、歐世宸
- * 中醫胸腔及耳鼻喉: 王禎佑、林亭延
- * 中醫皮膚科: 賴香君、林彩蕙、陳書怡、陳沛先
- * 中醫心臟血管科: 吳美瑤、林宏任
- * 中醫風濕免疫科: 林彩蕙、張恒鴻、羅綸謙、陳書怡、王玟玲、陳沛先
- * 中醫老年醫學: 林幼淳

自費埋線特別門診(減重、皮膚、呼吸道、腸胃道疾患)(美德醫療大樓三樓)							
上午	329				黃靖雅(女) 32530		
下午	329						蘇珊玉(女) 329診 7971
	330					黃靖雅(女) 32530	
晚上	330		蘇珊玉(女) 7971 <small>(17:30開始看診)</small>		黃靖雅(女) 329診 32530		

睡眠中心門診 (美德醫療大樓5、7樓) Sleep Center 為睡眠障礙病患安排單一門診, 提供診斷及治療方面必要的協助。							
上午	561			鄭婉汝(女) 23792			
	751	杭良文 2292 <small>睡眠呼吸中止症</small>				魏子軒(女) 30055 <small>中醫針灸</small>	
下午	751	魏子軒(女) 30055 <small>中醫針灸</small>				梁信杰 6142	

中醫兒科

美德醫療大樓1樓(165~167診)、2樓(262~268診)、兒醫1樓(122、123診)、2樓(210診) Chinese Pediatrics							
時段	診間	星期一 MON (5.12.19.26)	星期二 TUE (6.13.20.27)	星期三 WED (7.14.21.28)	星期四 THU (1.8.15.22.29)	星期五 FRI (2.9.16.23.30)	星期六 SAT (3.10.17.24)
上午	166					魏長菁 5522 西醫兒科兒童過敏整合門診	
	265						張東迪 5335 痲疹、疑難雜症
	268					賴琬郁(女) 165診 15779 兒童過敏整合門診	賴琬郁(女) 15779
	323						林怡君(女) 22199 性早熟、兒童生長發育
	325						王婕(女) 28625
	326		林怡君(女) 22199			林怡君(女) 22199	許有志 30015
下午	166						
	265	張東迪 5335 過敏免疫風濕疾病		張東迪 5335 過敏免疫風濕疾病			陳曉平(女) 36603
	323			林怡君(女) 268診 22199 性早熟、兒童生長發育			林怡君(女) 22199 性早熟、內分泌新陳代謝疾病
	326	陳曉平(女) 36603	許有志 30015	賴琬郁(女) 15779	許有志 30015	陳曉平(女) 36603 腸胃疾病、生長發育、肥胖	賴琬郁(女) 15779
	330						黃正豪 12628 小兒神經疾病、肥胖、內分泌
晚上	122						林怡君醫師9/10.9/14.9/29 陳曉平醫師 9/9.9/10 張東迪醫師9/10
	165	陳曉平(女) 36603			許有志 30015	黃正豪 12628 小兒神經疾病、過敏	
	166						
	323					林怡君(女) 22199 性早熟、內分泌新陳代謝疾病	
	265	張東迪 5335 過敏免疫風濕疾病、痲疹		張東迪 5335 過敏免疫風濕疾病、痲疹		張東迪 5335 過敏免疫風濕疾病、痲疹	
	268		賴琬郁(女) 15779			賴琬郁(女) 15779 小兒過敏、成長、睡眠	
	326	林怡君(女) 22199	許有志 30015	王婕(女) 28625		許有志 30015	

小兒優質治療門診 (美德醫療大樓326診) Exceptional Pediatric Care Clinic							
上午	326		林怡君(女) 22199		林怡君(女) 22199	許有志 30015	
下午	326	陳曉平(女) 36603	許有志 30015	賴琬郁(女) 15779	許有志 30015	陳曉平(女) 36603	賴琬郁(女) 15779
晚上	326		許有志 30015	王婕(女) 28625		許有志 30015	

小兒優質治療門診：氣喘/過敏性鼻炎優質門診、小兒推拿_視力保健/增高減重、雷射針灸、穴位敷貼

- * 兒童過敏免疫疾病：賴琬郁、張東迪、王婕
- * 兒童生長發育：林怡君、王婕、賴琬郁、陳曉平
- * 兒童皮膚疾病：王婕、許有志
- * 一般兒科：賴琬郁、張東迪、林怡君、黃正豪、王婕、陳曉平、許有志
- * 兒童神經與心智疾病：黃正豪、許有志
- * 兒童腸胃疾病：陳曉平
- * 兒童癌症：張東迪

針灸科

針灸科 Acupuncture 美德醫療大樓3樓(321~335診)							
上午	329	張丘明 29695 顱頸關節症候群	張哲彬 24871 眼科疾患	楊潤 22237 婦孺針灸、放化療副作用調理	張丘明 29695 術後關節僵硬	楊潤 22237 中風、肩頸痠痛	林佳慧(女) 30028
	330	黃靖雅(女) 32530	林佳慧(女) 30028	呂孔文 6493 眼瞼疾病	張哲彬 24871 五十肩、足踝扭傷	呂孔文 6493 肌肉神經痛	張哲彬 24871 痲痛、運動傷害
	331				黃靖雅(女) 32530		
	332	李育臣 5167 腦中風、顏面	黃明正 19957 關節炎、中風	李育臣 5167 腦中風、顏面	黃明正 19957 關節炎、中風	李育臣 5167 腦中風、顏面	黃明正 19957 關節炎、中風
	335	廖先胤 17215 肌肉關節疾患	廖先胤 17215 腦中風	廖先胤 17215 肌肉關節疾患	廖先胤 17215 腦中風	廖先胤 17215 肌肉關節疾患	廖先胤 17215 腦中風
下午	329		張哲彬 24871 中風、失智症	黃明正 19957 癌症手術化療後遺症		張哲彬 24871 中風、失智症	
	330	洪瑞鴻 24321	林佳慧(女) 30028	張哲彬 24871	洪瑞鴻 24321	黃靖雅(女) 32530	
	331			林佳慧(女) 30028			
	332	楊潤 22237 中風、肩頸痠痛	楊潤 22237	謝慶良 7196 頭痛、癱瘓、腦性麻痺	李育臣 5167	黃明正 19957 癌症手術化療後遺症	洪瑞鴻 24321
	335	黃明正 19957 癌症手術化療後遺症	孫茂峰 18596 痲痛、小兒腦神經、中風後遺症	廖先胤 17215	楊潤 22237 中風、肩頸痠痛		
晚上	329	林佳慧(女) 30028	楊潤 22237 肩頸痠痛、運動傷害		黃靖雅(女) 32530 減重、美顏針灸	張丘明 29695 顱頸關節症候群	廖先胤醫師9/10-9/30 楊潤醫師9/2.9/9 林佳慧醫師9/8.9/10 黃靖雅醫師9/9 洪瑞鴻醫師9/8 張哲彬醫師9/13
	330	洪瑞鴻 24321		林佳慧(女) 30028	林佳慧(女) 30028	洪瑞鴻 24321	
	331		張丘明 29695 術後關節疼痛			魏子軒(女) 30055	
	332		呂孔文 6493 醫學美容		李育臣 5167 坐骨神經痛、顏面	黃明正 19957 痲痛、失眠	
	335	黃明正 19957 痲痛、失眠		張哲彬 24871	楊潤 22237 肩頸痠痛、運動傷害	孫茂峰 18596 17:30開始看診	

- * 腦中風：李育臣、廖先胤、楊潤
- * 顏面神經麻痺：李育臣
- * 眼疾患、聽覺減弱、耳鳴：呂孔文
- * 腦外傷：廖先胤
- * 居家醫療、頭痛暈眩：洪瑞鴻
- * 美顏針：林佳慧、黃靖雅
- * 癌症手術化療後遺症、急、慢性疼痛：黃明正
- * 巴金森氏症、失眠、腰背痛：黃靖雅
- * 手足症後群：林佳慧
- * 失智症、骨骼肌肉疾患：張哲彬
- * 肌肉軟組織疼痛傷害：楊潤
- * 打鼾、不寧腿、睡眠障礙、痲痛：魏子軒
- * 手術後止痛增加關節活動度、顱頸關節疾患：張丘明

針灸復健整合醫療 Rehabilitation (美德醫療大樓3樓)							
上午	331	韓亭怡(女) 6741					
下午	331		孟乃欣 6351		廖文彥 30110		

復健門診及治療區與針灸科融合，提供中西整合復健治療

※牙醫夜間初診無拔牙處置, 須拔牙者請掛日間口腔顎面外科門診。 * 約診時段接受現場掛號3名。

時段 診間 星期一 MON (5.12.19.26) 星期二 TUE (6.13.20.27) 星期三 WED (7.14.21.28) 星期四 THU (1.8.15.22.29) 星期五 FRI (2.9.16.23.30) 星期六 SAT (3.10.17.24)

一般牙科 (復健醫療大樓5樓) Family Dentistry (初診) * 初診為執行初步評估及處置, 非初次看診亦可掛初診

上午	506	366診 江哲彥 (初診) 526診 王峻彥 (初診)	林志杰 10662 (初診)	366診 江哲彥 (初診) 526診 王峻彥 (初診)	林志杰 10662 (約診)	黃若婷(女) 522診20818 (初診)	沈熾文醫師9/10休假 陸泰年醫師9/8.9/10.9/13休假 江哲彥醫師9/11休假 黃若婷醫師9/10休假
下午	506			洪仲銳 23391 (初診)	王峻彥 526診 29663(初診)	沈熾文(女) 521診5775 (初診)	
	369	方妍儒(女) 525診 28695(初診)		林志杰 (約診)	林志杰 10662 (約診)	林志杰 (約診)	
晚上	525	沈熾文(女) 521診 5775(初診)	沈熾文(女) 521診 5775(初診)	陸泰年 523診 8108(初診)	林志杰 369診 (約診)		

特殊需求牙科門診(復健醫療大樓3樓) Special Needs Dentistry 無障礙空間, 優先看診。

上午	366		(下午) 王偉全 370診 24629	362診 孫國丁(女) 7651 (兒童) 513診 羅文甫 23392	陳彥綦 517診 24631	黃若婷(女) 20818 (初診)	
----	-----	--	---------------------	---	----------------	-------------------	--

兒童牙科 (復健醫療大樓3樓) Pediatric Dentistry

上午	363			孫國丁(女) 362診 7651	孫國丁(女) 362診(約診) 特殊需求	張雅筑(女) 18113	孫國丁(女) 362診7651 (9/10.9/24)
	366	江哲彥 31209 (初診)	江哲彥 31209 (初診)		江哲彥 31209 9/8.9/22(約診)	江顯雄 361診 (約診)	江哲彥 約診 (9/17)
下午	361	江顯雄 2382	孫國丁(女) 362診 7651	江顯雄 2382	江顯雄 361診 2382	張雅筑(女) 363診 (約診)	(上午)洪仲銳 365診 (9/3) 約診
	366	江哲彥 31209			洪仲銳 365診 23391		江顯雄醫師9/8.9/9.9/12休假
晚上	365	洪仲銳 23391	江哲彥 366診 31209	365診 洪仲銳 (約診) 366診 江哲彥 (約診)	洪仲銳 23391	孫國丁(女) 362診7651 (特殊需求)	

牙髓病科 (復健醫療大樓3樓) Endodontics

上午	367	367診蔡心儀(女)(約診) 369診葉家碩(女)(約診)	王偉全 370診 24629	王韻淳(女)31761		劉易鑫 22817 (約診)	王韻淳(女) 約診 (9/10.9/24)
	368	涂明君(女)(約診)	涂明君(女)(約診)	王偉全 370診 24629(約診)	王偉全 370診 24629	涂明君(女)(約診)	王偉全 370診 (9/3.9/17)
下午	368	涂明君(女) 5968	王韻淳(女) 367診 (約診)	王偉全 370診 24629(約診)	王偉全 370診 (約診) (9/1.9/15.9/29)	王韻淳(女) 367診(約診) (9/9.9/23)	劉易鑫醫師9/23休假 王韻淳醫師9/9.9/10.9/14.9/28休假 涂明君醫師9/5.9/6.9/7.9/9.9/26休假 蔡心儀醫師9/12.9/26休假
晚上	367		王韻淳(女) 367診 (約診)	王韻淳(女)(約診)		王偉全 370診 24629(約診)	
	368	涂明君(女)(約診)		(教)涂明君(女)(約診)			

齒顎矯正科 (復健醫療大樓3、5樓) Orthodontics * 齒列矯正、牙冠、牙橋、牙柱心、活動假牙、人工植牙及重建評估等非健保給付

上午	502						(上午) 余建宏 503診 (9/3.9/17)
下午	503	余建宏 10650		余建宏 (約診)		余建宏 10650	(上午) 陳源厚 505診 (9/10.9/24)
	505		陳源厚 6453 (約診)		陳源厚 6453 (約診)		(上午) 江顯雄 361診 (9/3.9/17)
晚上	501			江顯雄 361診 2382		羅昱承 24300 (9/9.9/23)	(上午) 羅昱承 501診24300 (9/10.9/24)
	503	余建宏 10650	陳源厚 505診 6453	余建宏 10650	陳源厚 505診 6453		

牙周病科、人工植牙 (復健醫療大樓5樓) Periodontics

上午	508	吳宜亭(女) 13127	吳宜亭(女)(約診)	葉竹原 511診 (約診)	林承俊 510診 (約診)	吳宜亭(女)(約診)	吳宜亭(女) 約診 (9/3.9/17)
	511				吳亞欣(女)(約診)	吳亞欣(女)(約診)	吳亞欣(女) 約診 (9/10.9/24)
下午	508		吳宜亭(女)(約診)	吳宜亭(女) 13127	吳宜亭(女)(約診)	吳宜亭(女)(約診)	吳宜亭醫師 9/12.9/19休假 吳亞欣醫師 9/19.9/20.9/24休假
	511	吳亞欣(女)(約診)				吳亞欣(女) 34912	
晚上	511	吳亞欣(女)(約診)	吳亞欣(女) 34912	吳宜亭(女) 508診 (約診)	吳亞欣(女)(約診)		

口腔顎面外科 (復健醫療大樓5樓) Oral & Maxillofacial Surgery

上午	512	陳遠謙 (約診) 正顎手術	陳遠謙 6522		陳遠謙 6522	陳遠謙 6522	陳癸菁(女) 516診 (9/10.9/24)
	513	羅文甫 23392 關節鏡微創術		羅文甫 23392 關節鏡微創術	施皓 518診 (約診)	施皓 518診 34485(約診)	羅文甫 23392 (9/3.9/17)
	516	陳癸菁(女)(約診)	陳癸菁(女) 18648	施皓 518診 34485	陳彥綦 517診 24631	陳癸菁(女)(約診)	陳癸菁醫師9/5休假 羅文甫醫師9/3休假
下午	513	羅文甫 23392	陳遠謙 512診 (約診)	羅文甫 (約診)	羅文甫 (約診)	陳彥綦 517診 (約診)	
	516	陳癸菁(女)(約診)	陳癸菁(女) 18648 睡眠呼吸中止	陳彥綦 517診 24631		陳癸菁(女) 18648	
	518	施皓 (約診)		施皓 34485 口腔腫瘤	施皓 34485 口腔腫瘤		
晚上	517	陳彥綦 24631				陳彥綦 24631	

口腔顎面外科治療項目: 正顎手術(骨性咬合不正、顎骨變形或發育異常、阻塞性睡眠呼吸中止症)、顎骨重建、複雜性人工植牙手術, 阻生齒及埋伏齒切除, 口腔顎面部疼痛、病變、腫瘤、感染、外傷(骨折), 顫顫關節疾病, 唾液腺疾病。

質復補綴牙科 (復健醫療大樓5樓) Prosthodontics / Implant Dentistry * 齒列矯正、牙冠、牙橋、牙柱心、活動假牙、人工植牙及重建評估等非健保給付

上午	520	方妍儒(女) 525診 (約診)		方妍儒(女) 525診 28695	傅立志 5623		傅立志 (約診)
	521	王峻彥 526診 29663(初診)	陸泰年 523診 (約診)	王峻彥 526診 29663(初診)	沈熾文(女)(約診)	王峻彥 526診 (約診)	沈熾文 (約診)
	522		黃若婷(女) 20818		王峻彥 526診 (約診)	黃若婷(女) 20818 (初診)	黃若婷(女) 20818 (約診)
下午	520		傅立志 (約診)	黃若婷(女) 522診 (約診)		(教)傅立志 5623	(上午)陸泰年 (約診)
	521	方妍儒(女) 525診 28695	521診 沈熾文(約診) 522診 黃若婷(女)(約診)	方妍儒(女) 28695	王峻彥 526診 29663(初診)	沈熾文(女) (初診)	傅立志醫師9/10休假
	523	王峻彥 526診 (約診)	陸泰年 (約診)	陸泰年 (約診)	陸泰年 8108	黃若婷(女) 522診 20818(約診)	
晚上	520	傅立志 (約診)	傅立志 (約診)				
	521	沈熾文(女) (初診)	沈熾文(女) (初診)		王峻彥 526診 (約診)		
	523	王峻彥 526診 (約診)	方妍儒(女) 525診 (約診)	陸泰年 8108 (初診)	陸泰年 (約診)	方妍儒(女) 525診 28695	

兒童內科		時段	星期一 5.12.19.26	星期二 6.13.20.27	星期三 7.14.21.28	星期四 1.8.15.22.29	星期五 2.9.16.23.30	星期六 3.10.17.24
健兒門診 Well Baby Clinic 兒童醫療大樓二樓								
健兒門診 專屬健康的嬰幼兒接種疫苗、預防保健七次檢查。 黃金寶專責醫師 提供孩子長期完整的照護服務。 卡介苗接種： 週二、四上午9:00-11:00 週五下午14:00-16:00 嬰兒關節節節特別門診： 週三上午陳映廷醫師 請假醫師： 沈上博9/17	上午	魏長菁(女) 210診	蔡明倫 210診	陳映廷(女) 210診	蔡明倫 210診	蘇昱昱 210診	陳俊安 210診	沈上博 212診
	下午	陳傑賀 210診	林鴻志 210診	陳安琪 210診	邱曉郁(女) 210診	賴奐丞 210診		
			洪宣羽 212診					
	晚上			鄭皓文 210診				
一般兒科 Pediatrics 兒童醫療大樓一、二、三樓								
一般兒科 18歲以下嬰幼兒、青少年有各類不適、疾病症狀。 小兒肥胖特別門診： 週二 126診 週三 210診 陳安琪主任 兒童睡眠特別門診： 林建亨主任 週三晚上洪宣羽醫師 請假醫師： 林建亨9/14.27 蘇昱昱9/24 林曉娟9/1.9 衛琇玟9/10.27 賴奐丞9/10.12.13 吳淑芬9/15.16 林聖興9月停診	上午	吳淑芬(女) 125診	林曉娟(女) 123診(教)	賴奐丞 122診	沈上博 123診	劉衍怡(女) 123診	蘇昱昱 125診	
		林曉娟(女) 126診	劉衍怡(女) 125診	陳傑賀 123診		洪宣羽 127診	衛琇玟(女) 126診	
		賴奐丞 357診	鄭皓文 212診	陳俊安 125診		蔡明倫 212診	賴奐丞 211診	
	下午		林建亨 217診	吳淑芬(女) 126診		林建亨 213診	林聖興 217診	
			宋文學 357診			宋文學 357診		
		林聖興 127診	蘇昱昱 125診	劉衍怡(女) 213診	衛琇玟(女) 126診	林曉娟(女) 126診		
	晚上	陳安琪 211診	衛琇玟(女) 126診	林建亨 217診	陳安琪 211診	吳淑芬(女) 127診		
			沈上博 211診		鄭皓文 212診	林聖興 217診		
		衛琇玟(女) 126診	陳安琪 126診	蘇昱昱 123診	林曉娟(女) 126診	陳俊安 126診		
		洪宣羽 213診	賴奐丞 212診	洪宣羽 125診	吳淑芬(女) 210診	劉衍怡(女) 211診		
		林建亨 217診		鄭皓文 126診				
				宋文學 211診				
兒童心臟科 Pediatric Cardiology 兒童醫療大樓二樓								
兒童心臟科 胸痛、心雜音、心律不整、川崎病、心衰竭。 成人心臟病特別門診： 徐宗正主任、戴以信醫師 莊子瑤醫師、彭義欽醫師 結構性/先天性心臟病特別門診： 週一上午謝凱生醫師 心血管健康促進特別門診： 週三上午謝凱生醫師 川崎病特別門診： 週五下午謝凱生醫師 請假醫師：莊子瑤9/9	上午	謝凱生 215診	彭義欽 215診	戴以信 212診	莊子瑤(女) 213診	莊子瑤(女) 215診		
		戴以信 217診		謝凱生 215診	彭義欽 215診			
	下午	徐宗正 215診	莊子瑤(女) 215診	徐宗正 215診	徐宗正 215診	謝凱生 215診		
	晚上							
兒童血液腫瘤科 Pediatric Hematology 兒童醫療大樓一、二樓								
兒童血液腫瘤科 貧血、出血(鼻血)、瘀青、腫塊、不明因之發燒。 血友病治療與教育中心(2F) 洽詢分機2235 請假醫師： 蘇昱昱9/24 張德高9/9	上午	張德高 213診	張德高 211診	彭慶添 217診		彭慶添 217診	蘇昱昱 125診	
	下午	彭慶添 217診 約診	蘇昱昱 125診			張德高 211診		
	晚上			蘇昱昱 123診	張德高 211診			

兒童內科	時段	星期一 5.12.19.26	星期二 6.13.20.27	星期三 7.14.21.28	星期四 1.8.15.22.29	星期五 2.9.16.23.30	星期六 3.10.17.24
醫學遺傳暨兒童新陳代謝內分泌科 Medical genetics and Pediatric Metabolism & Endocrinology 兒童醫療大樓一、二樓 AI門診							
染色體分析、地中海型貧血、蠶豆症、糖尿病。 兒童生長發育中西醫聯合門診： 週一、週五晚上王仲興主任 唐氏症特別門診： 每月第三個週三11點看診 約診分機2132 臨床兒科內分泌學門診： 週三下午蔡輔仁醫師 請假醫師： 王仲興9/9 蔡輔仁9/2,3,5,7	上午	蔡輔仁 123診 約診		王仲興 唐氏症 211診		呂文莉(女) 122診	蔡輔仁 123診
	下午	呂文莉(女) 122診		蔡輔仁 123診		王仲興 125診	
		王仲興 125診		王仲興 125診			
	晚上	王仲興 125診	呂文莉(女) 122診	呂文莉(女) 122診			蔡輔仁 123診 王仲興 125診
兒童腎臟科 Pediatric Nephrology 兒童醫療大樓一、二樓							
蛋白尿、血尿、尿道感染、水腎、尿床、尿崩。 請假醫師： 林清淵9/6,7,8,13,14,15	上午				魏長菁(女) 125診		
	下午		林清淵(教) 123診 約診	魏長菁(女) 126診	林清淵 123診		
	晚上	魏長菁(女) 123診		林清淵 127診			
兒童過敏免疫風濕科 Pediatric Allergy, Immunology and Rheumatology 兒童醫療大樓一、二樓							
氣喘、鼻炎、異性皮膚炎、自體免疫疾病。 兒童過敏中西醫全人照護整合門診： 週五上午美德醫療大樓一樓 166診魏長菁主任 風濕免疫門診： 週二下午127診王志堯醫師 過敏氣喘特別門診： 週四晚上123診王志堯醫師	上午				魏長菁(女) 125診	魏長菁(女) 美德166診	
	下午		林清淵(教) 123診 約診	魏長菁(女) 126診	林清淵 123診		
	晚上	魏長菁(女) 123診		林清淵 127診	王志堯 123診		
兒童發展及行為科 Developmental and Behavioral Pediatrics 兒童醫療大樓一、三樓							
發展遲緩、情緒行為困擾、親子問題及身心障礙鑑定。 青少年發展特別門診： 週四下午郭煌宗醫師 超早期動作發展特別門診： 週三下午約診分機2329 發展評估特別門診：初診及科初限7歲以下 週二下午劉書岑醫師、週三上午林秀縵主任 嬰幼兒心理健康和親職諮詢特別門診： 初診和初科限7歲以下 週四上午劉書岑醫師 發展遲緩特別門診： 週五下午張鈺孜醫師	上午			林秀縵(女) 357診	劉書岑(女) 357診		
	下午			郭煌宗 307診 約診	郭煌宗 127診	張鈺孜(女) 123診	
	晚上		劉書岑(女) 357診				
兒童青少年心智科 Child and Adolescent Psychiatry 兒童醫療大樓一、二、三樓							
注意力不足過動症、自閉症、憂鬱、焦慮、青少年兩性問題。 青少年親善門診： 生育保健、兩性交往、安全性行為、肥胖、醫療諮詢。 週二下午、週三晚上 約診分機2329 請假醫師： 劉書岑9/9 李宛融9/9 林秀縵9/22,27,28,29,30	上午				林秀縵(女) 211診	劉書岑(女) 125診 約診	
	下午	林秀縵(女) 357診	林秀縵(女) 213診 約診	劉書岑(女) 357診		李宛融(女) 美德565診	林秀縵(女) 357診 約診
	晚上		許宗蔚(女) 211診 約診	林秀縵(女) 212診 約診	劉書岑(女) 125診 約診		

兒童遺傳及內分泌科

兒童腎臟科

兒童過敏免疫風濕科

兒童發展及行為科

兒童青少年心智科

兒童內科		時段	星期一 5.12.19.26	星期二 6.13.20.27	星期三 7.14.21.28	星期四 1.8.15.22.29	星期五 2.9.16.23.30	星期六 3.10.17.24
兒童感染科 Pediatric Infectious Disease 兒童醫療大樓一、二、三樓								
兒童感染科 發燒、兒童感染疾病(包含呼吸道、腸胃道、皮膚軟組織、泌尿道、骨關節和病毒感染)、感染疾病預防諮詢、疫苗接種及諮詢。 寄生蟲病特別門診： 週一、週五 黃高彬主任 請假醫師： 林曉娟9/1.9. 賴奕丞9/10.12.13 衛琇玟9/10.27 【疫苗不良反應專診】 COVID-19疫苗接種後若有不良反應，請優先掛號兒童感染科。	上午	林曉娟(女) 126診	林曉娟(女) 123診(教)	賴奕丞 122診		劉衍怡(女) 123診	衛琇玟(女) 126診	
		賴奕丞 357診	劉衍怡(女) 125診	陳俊安 125診		黃高彬 126診	賴奕丞 211診	
	下午	黃高彬 126診	衛琇玟(女) 126診	劉衍怡(女) 213診	衛琇玟(女) 126診	林曉娟(女) 126診		
	晚上	衛琇玟(女) 126診	賴奕丞 212診			林曉娟(女) 126診	陳俊安 126診	劉衍怡(女) 211診
兒童神經科 Pediatric Neurology 兒童醫療大樓一、二樓								
兒童神經科 頭痛、痙攣、不自主動作、肌肉無力、神經疼痛或麻痺。 兒童睡眠特別門診： 週三晚上 洪宣羽醫師 發展遲緩特別門診： 週五下午 張鈺玟醫師 請假醫師： 林聖興9月停診 洪宣羽9/13	上午	周宜卿(女) 127診	洪宣羽 127診	張鈺玟(女) 127診	張鈺玟(女) 126診	洪宣羽 127診	周宜卿(女) 127診	
					周宜卿(女) 127診(教)		林聖興 217診	
	下午	林聖興 127診	洪宣羽 212診	周宜卿(女) 127診	郭煌宗 127診	張鈺玟(女) 123診	林聖興 217診	
						林聖興 217診		
	晚上	張鈺玟(女) 127診		洪宣羽 125診	郭煌宗 127診	周宜卿(女) 127診		
		洪宣羽 213診			蔡長海 230診 約診			
		蔡長海 232診 約診						
兒童肝膽腸胃科 Pediatric Gastroenterology 兒童醫療大樓一、二樓								
兒童肝膽腸胃科 腹痛、瘦弱、腸胃道出血、肥胖、成長不良、肝炎、黃疸、異物吞入。 小兒肥胖特別門診： 週二 126診 週三下午 210診 陳安琪主任 請假醫師： 林建亨9/14.27 吳淑芬9/15.16	上午	吳淑芬(女) 125診	林建亨 217診	吳淑芬(女) 126診		林建亨 213診		
	下午	陳安琪 211診			陳安琪 211診	吳淑芬(女) 127診		
晚上	林建亨 217診	陳安琪 126診		吳淑芬(女) 210診				
				陳偉德 215診 約診				
新生兒科 Neonatology 兒童醫療大樓一、二、三樓								
新生兒科 早產、新生兒慢性肺病、未滿月之所有新生兒疾病。 慢性肺病肺高壓特別門診： 週一、週五 林鴻志主任 約診分機2230 嬰兒關節節檢特別門診： 週三下午 沈上博醫師 週四下午 鄭皓文醫師 請假醫師： 沈上博9/17	上午	林鴻志 211診	鄭皓文 212診		沈上博 123診	林鴻志 211診	沈上博 212診	
		邱曉郁(女) 212診	宋文學 357診		邱曉郁(女) 212診	蔡明倫 212診	宋文學 357診	
	下午	陳映廷(女) 123診	沈上博 211診	林湘瑜(女) 212診	鄭皓文 212診			
		林湘瑜(女) 212診	陳映廷(女) 217診					
	晚上			鄭皓文 126診				
				宋文學 211診				

時段	星期一 5.12.19.26	星期二 6.13.20.27	星期三 7.14.21.28	星期四 1.8.15.22.29	星期五 2.9.16.23.30	星期六 3.10.17.24
兒童胸腔科 Pediatric Thoracic Dept/Pulmonary Medicine 兒童醫療大樓二、三樓						
氣喘、氣管炎、胸痛、慢性咳嗽、睡眠檢查。 兒童睡眠特別門診： 林建亨主任 請假醫師： 林建亨9/14.27	上午		林建亨 217診	陳傑賀 123診		林建亨 213診
			宋文舉 357診			宋文舉 357診
	下午			林建亨 217診	陳傑賀 217診	
	晚上	林建亨 217診		宋文舉 211診		
兒童外科 Pediatric Surgery 兒童醫療大樓二、三樓						
18歲以下嬰幼兒、青少年需手術治療者。 兒童疝氣特別門診： 週二上午李建興醫師 請假醫師： 曾采藝9/10	上午	李建興 356診	曾采藝(女) 213診	曾采藝(女) 356診	李建興 356診	曾采藝(女) 213診
	下午		李建興 356診			
		趙小慧(女) 356診	陳厚全 356診		陳厚全 356診	趙小慧(女) 356診
	晚上			趙小慧(女) 356診	曾采藝(女) 357診	
兒童骨科 Pediatric Orthopedics 兒童醫療大樓二樓						
上下肢畸形、骨折脫臼、脊椎側彎、駝背。 兒童手外科特別門診： 週三晚上邱詠証醫師 請假醫師：郭建忠9/29	下午				郭建忠 213診	
	晚上			邱詠証 213診		
兒童泌尿科 Pediatric Urology 兒童醫療大樓二樓						
膀胱尿逆流、腎水腫、疝氣、隱睾、尿道下裂。	時段			陳國樑 上午 213診		陳國樑 下午 213診
兒童神經外科 Pediatric Neurosurgery 兒童醫療大樓二樓						
先天性顱顏整型、腫瘤切除、脊髓缺陷、水腦症手術。	晚上			鄭宇凱 215診		
兒童眼科 Pediatric Ophthalmology 第一醫療大樓一樓						
斜弱視、視力矯正、倒睫毛、眼科整形。	上午					夏寧憶(女) 103診
	下午		夏寧憶(女) 110診	夏寧憶(女) 101診		
	晚上				夏寧憶(女) 101診	
兒童牙科 Pediatric Dentistry 復健醫療大樓三樓						
看牙恐懼之行為誘導、長牙評估、齲齒、多生牙、牙齒外傷處理。	時段				洪仲銳 下午 365診	洪仲銳 上午 365診 約診
	晚上	洪仲銳 365診		洪仲銳 365診	洪仲銳 365診 約診	
兒童復健科 Pediatric Rehabilitation 復健醫療大樓二樓						
肩頸腰背關節痠痛、運動傷害、語言治療。	晚上		林千琳(女) 276診			
兒童後新冠特別門診						
預約掛號	 針對新冠確診兒童，超過四個星期仍有不適症狀，如失眠、耳鳴；咳嗽、有痰；喘不過氣、胸悶胸痛、心悸；昏昏欲睡、全身無力、容易疲倦；注意力不集中、記憶力變差、腦霧；長疹子、過敏；頭暈、頭痛；肌肉關節疼痛；嗅味覺改變、噁心嘔吐等，提供整合各次專科的專業治療與檢查評估。					

兒童胸腔科

兒童外科

兒童骨科

兒童泌尿科

兒童神經外科

兒童眼科

兒童牙科

兒童復健科

本院與Illumina聯手投入 「急重症臨床感染-敗血症mNGS 研究」 為病人爭取黃金時間正確投藥

中國醫藥大學附設醫院與全球次世代基因定序龍頭Illumina台灣分公司簽訂合作備忘錄，共同投入「急重症臨床感染-敗血症 mNGS 研究計畫」，將急重症病人最易致命的敗血症，進行總基因體基因次世代定序的研究工作（Metagenomic Next-Generation Sequencing）。這項合作將有助於全球醫界瞭解敗血症的眾多難解議題，透過搭配mNGS 病原高通量基因定序，提供臨床醫師更詳細、更完整、更全面的病人感染資訊，進一步為病人在黃金搶救時間爭取更多關鍵治療與幫助。

台灣敗血症致死率29.2%，mNGS研究案助提早投入正確藥物與早期治療

台灣每10萬人中就有287人因為感染而死亡，敗血症的致死率更高達29.2%。敗血症又名「沉默殺手」，是因為其病徵模糊且病因多元難以鑑別。傳統上，病人發生感染時，醫師第一時間會依經驗使用抗生素，然而仍有一定比例病因不明，因而容易錯過黃金治療時間，將進一步與Illumina及台灣康博醫創共同開展針對急重症敗血症的研究，目標提供更準確、更快速、更可靠的檢驗結果，帶給病人更好的治療。

不只敗血症基因研究！下一階段將合作細胞治療、癌症、遺傳基因等領域

本院周德陽院長表示，藉著兩家知名醫學機構的強強聯手，急重症臨床感染的基因

研究是合作的第一步，未來雙方將陸續擴大在癌症、細胞治療、微菌叢及遺傳領域等進行基因合作，為台灣與國際在基因研究與創造應用更多科學和醫學的新視野，有助於導入全球醫療技術的尖端發展。

專案合作縮短判斷敗血病原體時間，輔助臨床醫師投藥搶救

期待透過雙方的合作研究，進一步優化整體檢測流程的效率與準確度，讓醫師可以更迅速的正確使用抗生素，以降低病人風險與致死率，造福病人。此研究計畫也會以經濟學模型的評估作運算，對比於傳統血液培養為基礎的檢驗方案與路徑，期待為未來的檢驗流程、制度及總體社會衛生經濟價值帶來全面性助益。



精準醫療之基因檢測的重要性

癌症治療已邁向精準醫療，2000年以前癌症檢測都靠看組織切片的病理型態來診斷，隨著分子檢驗成熟，尤其近十年基因定序科技突破性的進展，可能有更多癌症治療的可能性，從病人的腫瘤組織、血液或體液取得腫瘤細胞，利用基因定序方式，精準找到腫瘤的突變點，或許可以協助醫師在與死神拔河的時間賽跑中，更精準、快速幫助尋找對個人較有助益的方式與用藥參考。



主治醫師簡介



消化內科 **張哲維** 醫師

◆ 學經歷

中國醫藥大學 醫學系 學士
中國醫藥大學附設醫院內科部住院醫師
中國醫藥大學附設醫院內科部總醫師
台灣內科醫學會專科醫師
中國醫藥大學附設醫院消化系研究醫師
中國醫藥大學附設醫院消化系主治醫師

◆ 診治專長

一般腸胃疾病治療(腹痛、腹脹、腹瀉、消化不良、胃食道逆流、胃潰瘍、十二指腸潰瘍、便秘、腸躁症、大腸息肉等)，肝膽疾病治療(急性肝炎、B型及C型慢性肝炎、肝功能異常、黃疸、脂肪肝、肝硬化、肝癌、高血脂)，健檢異常之諮詢與治療。肝膽腸胃相關檢查:腹部超音波檢查、上消化道內視鏡檢查(胃鏡)、下消化道內視鏡檢查(大腸鏡)、內視鏡止血術、息肉切除等內視鏡檢查及治療



血液腫瘤科 **王幸婷** 醫師

◆ 學經歷

中國醫藥大學醫學系醫學士
中國醫藥大學附設醫院內科部住院醫師
中國醫藥大學附設醫院內科部總醫師
中國醫藥大學附設醫院血液腫瘤科研究醫師
中國醫藥大學附設醫院血液腫瘤科主治醫師

◆ 診治專長

血液疾病、血液惡性疾病：貧血、血癌、淋巴瘤、多發性骨髓瘤、造血幹細胞移植、惡性腫瘤治療的治療與照顧



耳鼻喉科 **蔡天敏** 醫師

◆ 學經歷

國醫藥大學醫學系醫學士
中國醫藥大學附設醫院耳鼻喉部住院醫師、總醫師
中國醫藥大學附設醫院110年度傑出住院醫師
德州大學安德森癌症中心研修
台灣耳鼻喉頭頸外科醫學會 會員
中國醫藥大學附設醫院耳鼻喉部頭頸腫瘤科主治醫師
為恭紀念醫院兼任主治醫師

◆ 診治專長

鼻中膈彎曲、過敏性鼻炎、鼻息肉、鼻竇炎
頭頸部腫塊、甲狀腺腫大、唾液腺疾病
打鼾及睡眠呼吸終止症、聽力障礙、眩暈、耳鳴、音聲沙啞、吞嚥困難、慢性咳嗽、咽喉逆流

本院智抗菌平台榮獲 2022金漾獎－智慧應用冠軍

《2022金漾獎》由中華民國資訊軟體協會主辦、工商時報協辦，分「智慧應用」、「創新商模」、「前瞻技術」三大項目，為鼓勵創新技術者運用數位技術協助產業創新營運，展現台灣數位軟實力，替產業注入一股源源不絕的新創力並刺激活絡台灣整體產業，邁向永續發展。



本院以「智抗菌」平台榮獲智慧應用項目冠軍，由周德陽院長領導人工智慧醫學診斷中心、大數據中心、智慧醫療科技創新中心、資訊室、感染科、檢驗醫學部、藥劑部等團隊創建，運用醫院資訊技術結合人工智慧、AIoT智慧聯網等創新前瞻科技，AI提供預測抗藥性細菌、敗血症風險與死亡率警示、個人抗菌圖譜及抗生素治療輔助決策系統。

本平台之研發是採一站式介面服務，於2022年1月開始導入住院醫療服務，專利已取得美國、台灣共5項，待審核中5項，國際期刊論文已發表3篇，待發表中5篇，運用平台可提供醫療團隊決策輔助資訊，超前診斷與治療，強化醫療照護服務品質及搶救生命。

尖端再生醫學技術 細胞療法 治療新境界

癌症、退化性關節炎、脊髓損傷 治療新技術

- 自體免疫樹突細胞(DC)治療實體癌
- 自體免疫細胞(DC-CIK)治療實體癌
- 自體免疫細胞(CIK)治療實體癌及血液惡性腫瘤
- 自體免疫細胞(GDT)治療實體癌
- 骨髓間質幹細胞移植(BMSC)治療關節炎、脊髓損傷

尖端醫療 智慧照護
您的健康 我們來顧

細胞治療中心諮詢專線：04-22052121分機5196、5197

◆ 細胞治療諮詢門診 ◆

疾病名稱	科別	醫師	門診時間(每週)
多型性膠質母細胞瘤及續發性腦瘤	神經外科	周德陽	星期四上午(025診)、星期五上午(026診) 星期二下午(025診)
	神經外科	陳春忠	星期二下午(026診)、星期四上午及晚上(026診) 星期五上午(021診)
	神經外科	劉俊麟	星期六上午(023診)
	神經外科	林宏霖	星期二上午(025診)、星期二晚上(026診) 星期四上午(022診)、星期四下午(026診)
	神經外科	鄭宇凱	星期二上午(022診)、星期二晚上(213診) 星期四下午(022診)
上皮性卵巢癌	婦科	洪耀欽	星期一上午(037診)
	婦科	葉聯舜	星期一下午(175診)、星期三上午(036診) 星期一上午(036診)
	婦科	張穎宜	星期二上午及下午(037診)、星期四上午(177診)
	婦科	林武周	星期二上午(175診)、星期四上午(036診)
	婦科	張維君	星期一上午(177診)、星期四上午(175診) 星期五上午(036診)
胰臟癌	一般外科	楊美都	星期二上午、星期四下午(285診)
	血液腫瘤科	蔡明宏	星期五上午(291診)
	一般外科	葉俊杰	星期一下午(287診)及星期五上午(283診)
	一般外科	陳德鴻	星期二上午(287診)、星期三上午及下午(246診)
	血液腫瘤科	白禮源	星期一上午及下午(292診)、星期三上午及下午(297診)
攝護腺癌	泌尿部	黃志平	星期一上午(305診)、星期三下午(035診) 星期三上午輝耀門診
	泌尿部	楊啟瑞	星期二上午、星期四上午(033診) 星期五上午輝耀門診
	泌尿部	謝博帆	星期一上午(039診)、星期四上午(035診) 星期三上午(302診)
	放射腫瘤科	梁基安	星期一上午(055診)、星期四上午、下午(051診) 星期五上午(052診)
	泌尿部	張兆祥	星期一上午、星期四下午(301診) 星期三上午及下午(033診)
	泌尿部	吳錫金	星期五下午(033診)
頭頸癌	耳鼻喉部	花俊宏	星期一下午、星期四上午及下午(031診)
	耳鼻喉部	蔡銘修	星期二、三、五上午(031診)
	耳鼻喉部	鄒永恩	星期一下午、星期四上午(115診)、星期三下午(032診)
	耳鼻喉部	謝清昀	星期二上午(296診)、星期三下午(293診) 星期四、五上午(297診)
	耳鼻喉部	盧建吉	星期一下午(117診)、星期二上午(032診) 星期四晚上(116診)、星期五、六上午(115診)
肺癌	胸腔科	夏德椿	星期一上午(291診)、星期一下午輝耀門診 星期三下午(201診)、星期五上午(293診)
	胸腔科	涂智彥	星期二上午及星期五上午(292診)、星期三上午(291診)
	胸腔科	陳韋成	星期二下午(231診)及星期四晚上(225診)
	胸腔科	陳鴻仁	星期二上午星期四上午(291診)、星期五下午(192診)
	胸腔科	廖偉志	星期二上午(201診)、星期四上午、下午(225診) 星期五上午(225診)
脊髓損傷	神經外科	邱正迪	期一下午及晚上(022診)、星期三上午(022診) 星期四晚上(022診)、星期五上午輝耀門診
	神經外科	劉俊麟	星期六上午(023診)
	神經外科	許璋麟	星期三下午、星期五晚上(023診)
	骨 科	陳賢德	星期一上午(015診)、星期三下午(015診) 星期五上午及下午(015診)
	骨 科	張建鈞	星期四上午及下午(016診)、星期五上午(019診) 星期六上午(016診)、星期二下午輝耀門診

疾病名稱	科別	醫師	門診時間(每週)
肝癌	肝膽外科	鄭隆賓	星期一晚上(011診)、星期三上午(288診)
	消化內科	許偉帆	星期二下午(236診)、星期五上午(239診) 星期一晚上(166診)
	一般外科	葉俊杰	星期一下午(287診)及星期五下午(133診)
	一般外科	陳德鴻	星期二上午(287診)、星期三上午及下午(246診)
	消化內科	賴學洲	星期二上午(237診)、星期三上午(237診) 星期四上午(293診)、星期六上午輝耀門診
	消化內科	彭成元	星期一上午、星期三上午、星期四晚上(239診)
	消化內科	莊伯恒	星期一上午(293診)、星期一晚上(233診) 星期三下午(237診)
	一般外科	許士超	星期四下午及晚上、星期六上午(286診)
	一般外科	楊宏仁	星期一上午、星期五上午及下午(286診)
	消化內科	陳昇弘	星期一晚上(239診)、星期二上午(236診)
	消化內科	王鴻偉	星期三晚上(238診)、星期四上午(237診) 星期五下午(236診)
	放射腫瘤科	陳尚文	星期一上午及下午(051診) 星期二下午及星期五上午(053診)
	乳房外科	劉良智	星期一、三、四上午(241診)
	乳房外科	吳建廷	星期三下午、星期四上午及下午(243診) 星期二下午輝耀門診
	乳房外科	吳曜充	星期二、星期五、星期六上午(241診)
乳癌	血液腫瘤科	邱昌芳	星期三、五上午(296診)及星期三下午(296診)
	放射腫瘤科	朱俊男	星期一、二、五下午(055診)、星期三上午(055診)
	放射腫瘤科	梁基安	星期一上午(055診)、星期四上午、下午(051診) 星期五上午(052診)
	乳房外科	陳芝蓉	星期一上午、星期二上午及星期五上午(243診)
	放射腫瘤科	賴宥良	星期一下午(052診)、星期二上午(053診) 星期四上午及下午(051診)
大腸直腸癌	大腸直腸外科	柯道維	星期一、四上午(283診)
	大腸直腸外科	張伸吉	星期二下午(283診)、星期五下午(282診)
	大腸直腸外科	陳奕彰	星期一晚上、星期二、六上午(283診)
	放射腫瘤科	簡君儒	星期一下午(053診)、星期三下午、星期四上午(055診) 星期六上午(052診)
	血液腫瘤科	林哲弘	星期三上午、星期四上午(295診)、星期五上午(299診)
關節炎	骨科	洪士杰	星期二下午(013診)
	骨科	陳賢德	星期一上午(015診)、星期三下午(015診) 星期五上午及下午(015診)
	骨科	李光申	星期二下午、星期四上午(012診) 星期五上午輝耀門診
	骨科	洪誌鴻	星期二上午(019診)、星期四上午(019診) 星期五上午(017診)
	骨科	張建鈞	星期四上午及下午(016診)、星期五上午(019診) 星期六上午(016診)、星期二下午輝耀門診
	骨科	馮逸卿	星期一上午及下午(011診)
不分領域	腫瘤科	趙坤山	星期二上午、星期三、四下午(056診)

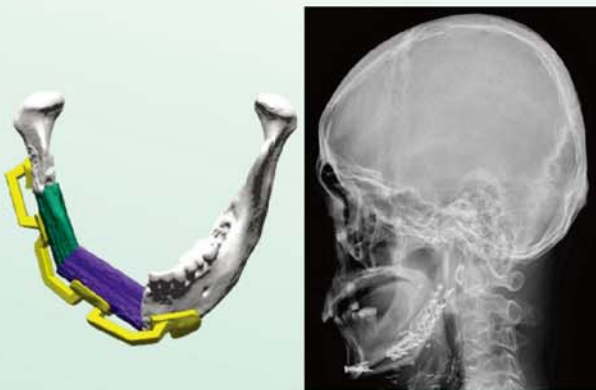
尖端醫療 智慧照護
您的健康 我們來顧

精準顱顏重建

「電腦輔助設計3D列印」 及「定位導航輔助」

顱顏部除兼具保護重要感官器官和大腦，也是人與人之間最直接的對視焦點。顱顏結構非常複雜，手術除須完成功能性重建，更必須兼顧顱顏部構造特有的「立體感」以及「對稱性」。

過去顱顏部手術，無論是骨頭或是軟組織的重建，都必須仰賴整形外科醫師的經驗進行重建。隨著科技日新月異，整形外科陳宏基院長及李建智副院長領軍中國醫大整形外科團隊將「電腦輔助設計3D列印」及「定位導航輔助」精準醫學應用於顱顏重建，跳脫出過去經驗式醫學的框架，黃循敬醫師更不斷優化模擬流程，能夠更精確、更安全地完成重建手術。



重建術後X光追蹤：對稱性佳、完整重建術前病人的咬合功能、骨間隙密合度高加速骨癒合

◆顱顏重建治療方式

類別	電腦輔助設計 3D 列印重建	傳統重建
精確/精細度	低誤差	較不可預期
模擬	術前模擬設計、易於調整修正	術中量測設計、難復原修正
手術時間	大幅度減少	依手術複雜度而異
適用對象	所有顱顏重建病人	

◆顏面骨骨折治療方式

類別	術中同步定位導航輔助骨折復位	傳統骨折復位
精準復位	低誤差、對稱性佳	較不可預期
手術時間	減少 36%*	依手術複雜度而異
再次手術調整	大幅下降	較不可預期
適用對象	<ul style="list-style-type: none">• 複雜性眼眶骨折• 全顏面骨骨折• 二次/延遲復位手術• 顏面骨對稱性要求高者	所有顏面骨骨折皆適用

註*：Bergeron, Leonard, et al. "Intraoperative surgical navigation reduces the surgical time required to treat acute major facial fractures." *Plastic and Reconstructive Surgery* 144.4 (2019): 923-931.

本院整形外科團隊應用領域：顱顏骨重建、鼻部及耳部軟組織整形重建、美容柔化及削骨手術等

◆電腦輔助設計3D列印重建手術（CAD/CAM + 3D Printing）

透過電腦術前模擬，規劃貼近病人原始骨頭構造的立體結構模板，再利用3D列印技術打印出切割導板和導引導板，精確且快速地重建出病人最理想的術後結果。

◆術中定位導航輔助骨折復位手術

（Intraoperative Surgical Navigation）

粉碎性顏面骨骨折在失去穩定參考點狀況下，整形外科醫師很容易迷航且很難於手術中進行拼湊復位。透過電腦術前模擬，以相對穩定的結構進行鏡像重整，規劃出精確的復位計畫。再於手術中透過「同步定位導航」協助定位，逐步將散落各處的骨片拼湊復位，大大提升成功率以及降低併發症。

◆應用實例：

黃循敬醫師與多維列印團隊於術前透過電腦模擬，逐步修正、規劃出貼合病人原始下頷骨結構的模板，並模擬出一系列切割導板及導引導板，有利於手術中精確、快速及安全地完成重建。

如有手術需求請洽整形外科門診諮詢
（整形外科門診詳見門診表第8頁）

骨科部臂神經叢及肢體神經損傷重建團隊

整合型醫學中心團隊 (骨科部、醫學影像部、復健部、神經內科部)



骨科部
邱詠証主任



骨科部
何宗祐醫師



骨科部
王韋智醫師



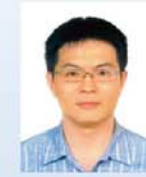
神經內科
郭育呈主任



神經內科
林映藍醫師



復健部
林千琳部主任



復健部
劉東桓醫師



醫學影像部
陳惠誼主任

■ 門診時段：每週三夜診 兒童骨科 臂神經叢及肢體神經損傷門診 (詳見門診表P.23)

- 專業手術項目：
- 臂神經叢損傷重建
 - 新生兒臂神經叢損傷(兒童產癱)
 - 脊髓損傷後的功能重建
 - 肢體神經損傷修復(腋神經、坐骨神經、橈神經、尺神經...斷裂修復)
 - 周邊神經卡壓鬆解(腕隧道症候群、肘隧道症候群、胸廓出口症候群)



為孩子預約未來 成為黃金好寶寶

加入黃金寶寶專案，您與孩子將獲得專屬服務，包含預防接種注射療程安排、專責兒科醫師評估生長發育、過敏原檢測、體內菌相分析、維生素D濃度檢測，還有專責門診、特色項目檢查、線上諮詢、綜評報告、健康追蹤等，讓專業的兒科醫師為孩子的成長把關！

專責門診

- * 生長曲線紀錄
- * 發展里程碑評估
- * 公費自費疫苗施打
- * 母乳衛教
- * 副食品諮詢
- * 照護觀念
- * 教養疑問解答

特色項目

- * 血中維生素D濃度
- * 過敏原檢測
- * 腸道菌相分析
- * 生長因子骨齡分析
- * 心智評估
- * 氣質量表
- * 兒童適性發展

健康追蹤

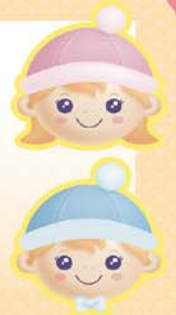
- * 幸福寶貝超音波
- * 髖關節超音波
- * 乳牙評估與塗氟
- * 視力評量
- * 環境賀爾蒙檢測
- * 微量元素健康篩檢
- * 百萬人精準健康計畫



黃金寶寶專案說明

預約條件：

在中國附醫婦產科接受產檢
之懷孕媽媽請與您的產檢醫師詢問
或來電04-22052121分機4657



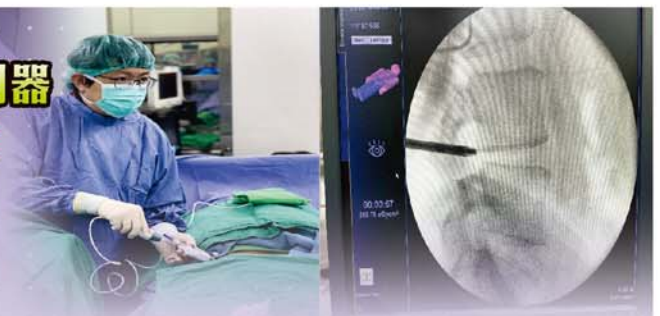
影像導引微創手術-難治型疼痛治療新利器

傷口小、可不住院、恢復期短，有效緩解疼痛問題

- 適應症：傳統治療失敗的各類難治型疼痛，如冷凍肩(五十肩)、各類肩膝髖關節炎、慢性肩頸疼痛及下背痛、椎間盤疼痛及坐骨神經痛等。
- 特色：非傳統手術的極微創治療方式傷口極小，局部麻醉(無全身麻醉風險)，可不住院。

■ 術式搭配適應症：

- ★ 無放射性超音波導引水冷式射頻解痛術(Cooled RF)：
 - 各類脊椎慢性疼痛(頸椎、胸椎、腰薦椎)
 - 冷凍肩(五十肩)
 - 各類關節炎(主要為肩髖膝三大關節)。
- ★ 影像導引經皮腰椎擴孔神經離手術(Claudicare；傷口僅0.8公分)：
 - 脊椎椎孔退化狹窄
 - 腰椎神經根壓迫及腰椎黃韌帶肥厚發炎所造成的坐骨神經痛



▲ 影像導引經皮腰椎擴孔神經離手術

請洽：復健部_劉東桓醫師
門診時間(復健醫療大樓2樓)：

	星期一	星期二	星期三	星期四	星期五	星期六
上午			278 診			275 診
下午	275 診			275 診		
晚上	275 診				275 診	

諮詢專線：04-22052121 分機2601復健部

打造美型V下巴

臉部比例依據上、中、下臉，分為三等份，理想黃金比例應為1:1:1，多數亞洲人下巴較短、圓頓以及後縮，造成脸型比例較不佳等問題，因此利用下巴整形手術進行修飾，讓整體脸型看起來更和諧、立體，精緻。美型V下巴讓您拍照魅力展現～

- ★**隱痕下巴截骨手術**：於口內下唇黏膜處切口，使用微型骨鋸將下巴骨移至適當位置，再使用骨釘骨板固定，採全身麻醉。優點為自然、可調整的範圍或角度也較不受限，不需植入人工骨下巴，減少感染風險。
- ★**墊下巴手術(人工植入物)**：於口內下唇嘴處，經由黏膜行一切口，將黏膜下組織及骨膜分離，放置人工下巴植入物，口腔內傷口採可吸收縫線縫合，外表沒有疤痕。
- ★**玻尿酸填補下巴**：玻尿酸廣泛存在於人體結締組織及真皮層中，注射大分子玻尿酸後可以被人體吸收降解，相對於整形手術需要恢復期，相對簡單，安全性較高，注射後立即改善，缺點為需定期回診補打。
- ★**自體脂肪填補下巴**：自體脂肪填補下巴亦可延長下巴線條，因脂肪為軟組織，塑形的效果將較於人工骨植入或截骨手術較差，但相對於玻尿酸填補下巴來說，自體脂肪若存活穩定，維持的時間較長久，亦不會排斥，費用成本較為低廉，為經濟實惠又安全的選擇之一。



兒童醫療大樓11F美容醫學中心
(04)2205-2121分機2020、2021

※因個別狀況不同，請先諮詢醫師之建議後，再依個人實際狀況進行安排※

促進代謝 埋線有解

現代人生活忙碌，工作壓力加上飲食不正常，影響身體代謝而有脂肪堆積的困擾。

「埋線」是將人體可吸收之羊腸線埋入身體肌肉層，可刺激活絡經脈穴位、促進局部脂肪代謝，與針灸有異曲同之妙，但作用時間可維持兩週，達到更持久的療效。

埋線經研究可改善體內代謝機能，並有消除局部脂肪堆積之效果，若有相關醫療需求，歡迎至自費埋線門診諮詢，經醫師評估後進行埋線治療。

自費埋線特別門診時段 (美德大樓)

	一	二	三	四	五	六
下午	張馨慧(女) 268診	張馨慧(女) 268診		張馨慧(女) 268診	張馨慧(女) 268診	蘇珊玉(女) 330診
晚上		蘇珊玉(女) 330診		黃靖雅(女) 329診		

～中國附醫中醫部關心您～ 諮詢電話：(04)2205-2121 分機 4560

「中西醫整合照護，全面守護過敏兒」榮獲「國家品質標章」 (Symbol of National Quality Award, SNQ) 認證

中國醫藥大學附設醫院中醫兒科為我國第一個教學醫院獨立設置的中醫兒科專科，以中西醫整合兒童過敏疾病治療為特色，於106年5月開設「兒童過敏中西醫聯合門診」，致力於跨團隊整合照護，2021年以「中西醫整合照護，全面守護過敏兒」榮獲「國家品質標章」(Symbol of National Quality Award, SNQ)認證。

「兒童過敏中西醫聯合門診」醫療團隊成員包含中醫兒科賴琬郁主任、王婕醫師、中西醫結合科顏宏融主任、兒童醫院王志堯院長、兒童過敏免疫風濕科魏長菁醫師等，在治療兒童氣喘、過敏性鼻炎、異位性皮膚炎三大常見兒童過敏性疾病有卓越成果，並透過資訊化中西醫轉介系統與中西藥用藥交互作用提示，標準化中西醫整合照護流程、訂立三大兒童過敏疾病中西醫治療指引，針對複雜且困難治療的兒童過敏個案提供中西醫聯合病例討論會，跨團隊討論提供困難個案並擬定治療方針，進行中西醫合作研究。

兒童過敏中西醫聯合門診

	週一	週三	週五	週六
上午			西醫：魏長菁醫師 (美德大樓 166 診) 中醫：賴琬郁醫師 (美德大樓 165 診)	中醫：王婕醫師 (美德大樓 265 診)
夜間	西醫：魏長菁醫師 (兒童醫院 123 診)	中醫：王婕醫師 (美德大樓 326 診)		

中醫兒科「中西醫整合照護，全面守護過敏兒」獲SNQ國家品質標章證書



左至右分別為中醫兒科王婕醫師、中西醫結合科顏宏融主任、兒童醫院王志堯院長、中醫兒科賴琬郁主任、兒童過敏免疫風濕科魏長菁主任

◎門急診收費標準(自109年1月1日起適用)

掛號費	門 診				急 診	
	日診：初診150元·複診150元 夜診：150元				300元	
基本部份負擔	西醫	轉診	中醫	牙醫	第一級、第二級	第三級~第五級
	420元	170元	50元	50元	450元	550元

◎轉診單有效期限90天。 ◎相關疾病者持轉診單就醫，一個月內可享四次部分負擔170元

◎門診部份負擔減免身份(繳費時敬請主動出示證件) ◎藥費部份負擔

1.榮民、福保	免部分負擔	6.產 檢	免部分負擔	藥 費	藥費負擔	藥 費	藥費負擔	藥 費	藥費負擔
		2.重大傷病		7.三歲以下	100元以下	0元	401-500元	80元	801-900元
3.肺結核手冊	免部分負擔	8.殘障手冊	部份負擔50元	101-200元	20元	501-600元	100元	901-1000元	180元
4.職業傷害		9.住院、手術第一次回診	部份負擔170元	201-300元	40元	601-700元	120元	1000元以上	200元
5.百歲人瑞		10.轉 診	部份負擔170元	301-400元	60元	701-800元	140元		

◎就醫服務諮詢專線(04)22052121

- 服務台分機：5116、3116
- 身心障礙就醫服務諮詢：1423
- 24小時自殺防治中心專線：(04)22369302
- 減重及第二型糖尿病手術諮詢專線(國際代謝形體)：7688
- 癌症病人就診服務中心分機：7112或專線(04)22334780
- 國際醫療諮詢專線：(04)22334502、22337356
- 第二次、第三次慢箋預約領藥服務：2268
- 轉診服務分機：3140
- 親子諮詢中心分機：2129
- 健檢中心分機：5620~5623

◎衛教、諮詢服務

服務時間	服務項目	諮詢、服務地點	聯絡人	分機
24小時	藥物諮詢	藥劑部	輪值人員	3154
08:30-12:00 13:30-17:00	中醫保健諮詢	美德醫療大樓1樓 中醫諮詢中心	輪值護理師	1185
08:00-12:00 13:00-17:00	產科衛教諮詢	復健醫療大樓1樓 婦產科門診	洪靜琦	2188
	婦科衛教諮詢	復健醫療大樓1樓 婦產科門診	張秀慧	4145
	B、C型肝炎、肝臟疾病衛教諮詢	兒童醫院2樓 肝病中心	林意婷	2264
	腎臟疾病保健諮詢	立夫醫療大樓2樓255診、美德醫療大樓6樓腎臟病衛教室	汪碧雲、林秋芬、郭馨如	3255、1669 1670
	美沙東門診諮詢、酒(藥)癮諮詢	美德醫療大樓1樓 精神科診區	王郁乃、李文瑩	1183
	精神疾病及衛教諮詢	美德醫療大樓5樓 精神科診區	精神科護理師	1559
	社會、心理、經濟、福利、社會保險等諮詢	第一醫療大樓地下1樓 社會工作室	輪值社工師	1423
	兒科遺傳及一般疾病諮詢	兒童醫院1樓 兒科衛教室	張晏殷、童宜賢、徐鈺珍	2128、2132 2135
	內科、糖尿病、高血壓、戒菸等諮詢	癌症中心大樓2樓 家醫科衛教室	郭亭盈	7204
	不孕症問題、試管嬰兒相關資訊	立夫醫療大樓7樓 生殖醫學中心	沈嘉柔、張言琪	3760
08:00-13:00 13:30-17:00	營養諮詢	美德醫療大樓6樓	輪值營養師	3253、3241
	高血壓、高血脂、糖尿病、肝膽腸胃疾病、痛風、戒菸、術後照護等衛教諮詢	立夫醫療大樓2樓 一般疾病衛教中心(253診對面)	輪值衛教師	3207
08:00-13:00 13:30-17:00	糖尿病衛教諮詢	立夫醫療大樓2樓 229診	葉桂梅、張堯婷、張琬琦 呂莉君、張蕙方 護理師	3229、3246
08:30-12:30 13:30-17:30	癌症相關資訊、資源與支持、疾病照護諮詢、營養諮詢、衛教手冊/康復用品提供、情緒心理支持、病友支持性團體辦理	癌症中心大樓2樓 癌症資源中心	吳主惠個管師 王治凱心理師	7272、7277
24小時	緩和醫療相關服務諮詢	美德醫療大樓11樓	輪值護理師	1051、1052
08:30-12:00 13:30-17:00	免費四項癌症篩檢：子宮頸癌/乳癌/大腸癌/口腔癌戒檯衛教諮詢	立夫醫療大樓1樓癌症篩檢站、癌症中心大樓1樓癌症篩檢站	個管師	4821、4823
08:30-12:00 13:00-17:00	減重及第二型糖尿病手術諮詢	癌症中心大樓6樓 國際代謝形體醫學中心	個管師	7685、7688
08:00-17:00	預立醫療諮商門診	癌症中心大樓2樓 206診	陳婷婷	1031

【本院戒菸服務，請洽家醫科、胸腔科、精神科戒菸門診。一氧化碳中毒症狀：頭痛、暈眩想吐、四肢無力、意識不清、死亡，如有症狀請速就醫。】

日期	時間	主題	主講者	地點	分機
9/8	19:00-21:00	自然生產先修班 — 拉梅茲生產法 (限懷孕28週以上，本院產檢孕婦及先生參與，每對夫妻收費200元)	1.洪靜琦衛教師 2.陳筠筠瑜珈老師	第一醫療大樓B1 A8會議室	2188
9/15	19:00-21:00	爸媽教室—1.懷孕中後期注意事項 2.孕期芳療與按摩	1.蘇俊維醫師 2.陳家瑩老師	第一醫療大樓B1 A8會議室	2188
9/16	10:00-11:00	呷藥愛注意健康有保庇暨正確用藥宣導	陳家誼藥師	立夫醫療大樓1 樓門診候藥區	3146
9/17	09:30-10:30 10:30-11:30	1.中醫教您遠離失智 2.胃什麼不舒服？胃食道逆流的中醫治療	1.歐世宸醫師 2.黃靖雅醫師	第一醫療大樓B1 A8會議室	1185
9/24	10:00-11:30	「天糧」母乳支持團體聚會 主題：哺乳問題一堂搞定	國際泌乳顧問	第一醫療大樓B1 A8會議室	2188
9/27	14:30-15:40	肝癌的診斷與治療新進展	王鴻偉醫師	第一醫療大樓B1 A8會議室	3207
9/29	14:30-15:40	認識冠心病	盧炯睿醫師	第一醫療大樓B1 A7會議室	3207

◎意見反映管道

- 電話：0800-004454(0800-您妳事是我事)
04-22052121轉4201
- MAIL：answer@mail.cmuh.org.tw
- 意見箱：各棟大樓大廳及各病房區

◎愛心捐款方式

- 親至本院立夫醫療大樓或急重症醫療大樓一樓服務台捐款(洽詢分機1423)
- 其他捐款方式

* 仁愛社會福利基金

戶名：中國醫藥大學附設醫院仁愛社會福利基金
郵政劃撥帳號：02673804
(亦可指定 (1)腫瘤專戶(2)精神科專戶，請在備註欄位註明)

* 緩和醫療專戶

戶名：中國醫藥大學附設醫院(請在備註註明緩和醫療專戶)
郵政劃撥帳號：20101080

* 兒童醫院慈善專戶

戶名：中國醫藥大學兒童醫院
ATM轉帳 永豐銀行北台中分行(807) 帳號：012-018-0003587-9
(轉帳後請聯絡04-22052121轉1423)

◎國民健康署免費四項癌症篩檢(請攜帶健保卡)

1.子宮頸癌篩檢

適用對象：年滿30歲以上的婦女，每年皆可做一次篩檢。

2.口腔篩檢

適用對象：年滿30歲以上，有抽菸、嚼檳榔者，不論性別、皆可以受檢。

3.乳癌篩檢

適用對象：年滿45歲以上、69歲以下的婦女，2年內未做過檢查者年滿40歲以上、44歲以下的婦女，二等親內曾罹患乳癌(須附證明書)，2年內未做過檢查者

4.大腸直腸癌篩檢

年滿50歲以上、75歲以下，不論性別，2年內未做過大便潛血反應者
詢問處：癌症篩檢單一窗口詢問電話：04-22052121轉4821、4823

◎病人就醫安全指引

- 確認您所要看診的科別及主治醫師
- 確認醫師完全瞭解您的主訴
- 當您有疑問時，應勇於向醫院提出反應及建議
- 確認醫師針對您病情需要給予必要的處置、處方、檢驗、檢查
- 確認醫師、護理人員、醫事人員對您的健康問題及治療方法已充分提供需要的醫療資訊
- 確認您在沒有疑慮之情況下接受醫療服務
- 確認醫師完全瞭解您曾對何種藥物過敏、長期服用之藥物及特殊身體狀況(如懷孕務必告知)
- 確認醫院藥局對您的處方完全核對與解說



衛教講座活動
報名網站QR CODE

◎器官捐贈

為使有限的生命可化為無限大愛，本院立夫醫療大樓、急重症中心大樓服務台、以及住院中心提供「器官捐贈同意書」表格，作為決定器官捐贈之依循，且服務台電腦提供健保IC卡讀卡服務，可查詢器官捐贈註記。(洽詢分機：1424)

◎安寧緩和醫療服務

為維護您的醫療自主權，本院立夫醫療大樓、急重症中心大樓服務台、以及住院中心提供「預立選擇安寧緩和醫療意願書」、「不施行心肺復甦術(Do Not Resuscitate)同意書」、「醫療委任代理人委任書」，使醫療團隊對末期病人，得在尊重其意願之情形下，施予積極性之緩和醫療，並提供減輕或免除其痛苦之最佳支持性醫療照護措施。預立醫療照護計畫可以保障病人的自主醫療意願，本院提供「預立醫療照護諮商」門診。(洽詢分機：1031)

◎提醒您

- 本院為衛生福利部核定之教學醫院，門診、住院、急診及各檢查室，提供實習學生學習場所，若造成您不舒服，請您直接向工作人員反映，我們會立即協助處理，謝謝您！
- 本院全面禁菸，違者最高罰一萬元。

▶ 加護病房位置及探訪時間 「※為了您及家人的健康，入內訪客請先洗手並戴口罩。」 門禁管制時間：夜間21：00～翌日07：00

加護病房	地理位置	探訪時間	加護病房	地理位置	探訪時間
腦中風暨神經重症加護病房 SNCU	急重症中心大樓 11F	10:30-11:00 因應疫情調整 探訪時間	呼吸照護中心 RICU	復健醫療大樓9樓	10:30-11:00 因應疫情調整 探訪時間
神經外科加護病房 NSCU	急重症中心大樓 3F		呼吸照護中心 RCC1	兒童醫院10樓	
第二外科加護病房SCU2	急重症中心大樓 2F		呼吸照護中心 RCC2	復健醫療大樓14樓	
第一外科加護病房SCU1	立夫醫療大樓 8F		呼吸照護中心 RCC3	復健醫療大樓8樓	
內科加護病房 MICU	復健醫療大樓12F		新生兒加護病房 NICU	兒童醫院 5F	
心臟科加護病房 CCU	兒童醫院 9F		兒科加護病房 PICU	兒童醫院 5F	
燒傷中心 BURN	復健醫療大樓14F		病嬰室 SBR	兒童醫院 5F	

停車場優惠措施

停車場	車種		備註
	機車	汽車	
育德立體停車場		40元/時	憑當日門診收據左下方提供QR code，停車繳費時可享優免一小時。
復健停車場		40元/時	憑當日門診收據左下方提供QR code，停車繳費時可享優免一小時。
五權立體停車場	30元/次	40元/時	憑當日門診收據左下方提供QR code，停車繳費時汽車可享優免一小時，機車可享優免乙次。
中正停車場 ※11.11.10合約到期，不再提供停車優惠。	20元/6小時		憑當日就醫看診收據及機車停車磁扣兌換病友機車停車優免券可享6小時優免乙次。

商場

提供就診民眾及住院病人多樣化商品選擇，24小時超商、美食街及醫療用品...等以方便日常所需。

總院(立夫) → 急重症中心

發車時間 (週一至週五)

07:30	07:40	07:55	08:05	08:20	08:30	08:45
08:55	09:10	09:20	09:35	09:45	10:00	10:10
10:25	10:35	10:50	11:00	11:10	11:20	11:30
11:40	12:00	12:20	12:30	12:50	13:10	13:20
13:30	13:40	13:55	14:05	14:20	14:30	14:45
14:55	15:10	15:20	15:35	15:45	16:00	16:10
16:25	16:35	16:50	17:00	17:15	17:25	17:40
17:50	18:10	18:30	18:50	19:15	19:40	20:05
20:30	20:55	21:20	21:45			

發車時間 (週六)

07:30	07:40	07:55	08:05	08:20	08:30	08:45
08:55	09:10	09:20	09:35	09:45	10:00	10:10
10:25	10:35	10:50	11:00	11:15	11:25	11:40
11:50	12:00	12:15				

急重症中心 → 總院(立夫)

發車時間 (週一至週五)

07:30	07:45	07:55	08:10	08:20	08:35	08:45
09:00	09:10	09:25	09:35	09:50	10:00	10:15
10:25	10:40	10:50	11:00	11:10	11:20	11:30
11:50	12:10	12:40	13:00	13:20	13:30	13:45
13:55	14:10	14:20	14:35	14:45	15:00	15:10
15:25	15:35	15:50	16:00	16:15	16:25	16:40
16:50	17:05	17:15	17:30	17:40	18:00	18:20
18:40	19:05	19:30	19:55	20:20	20:45	21:10
21:35	22:00					

發車時間 (週六)

07:30	07:45	07:55	08:10	08:20	08:35	08:45
09:00	09:10	09:25	09:35	09:50	10:00	10:15
10:25	10:40	10:50	11:05	11:15	11:30	11:40
11:55	12:05	12:15				

就醫交通資訊

公車路線	下車地點：兒童醫療大樓前(中國醫藥大學站)				
	台中客運：35	橋光科技大學→南區公所			
	131	北屯行政大樓→朝陽科技大學			
	統聯客運：18	大智公園→朝馬轉運站			
	25	忠信國小→僑光科技大學			
	61	太平→大雅			
	77	中科管理局→潭子聯合辦公大樓			
	仁友客運：32	大鵬新城→旱溪東東英五街口			
	下車地點：中山堂				
	仁友客運：11	綠能街車→台中車站			
35	橋光科技大學→南區公所				
統聯客運：18	大智公園→朝馬轉運站				
25	忠信國小→僑光科技大學				
61	太平→大雅				
仁友客運：32	大鵬新城→旱溪東東英五街口				
豐原客運：280	臺中二中→修平科技大學				
286	臺中二中→車籠埔→瑛頂				
288	臺中二中→茅埔				
289	臺中二中→東平社區				
下車地點：五權學士路口					
全航客運：5	臺中車站→僑光科技大學				
台中客運：6	干城站→忠義里				
6副	干城站→原民中心				
11	綠能街車→台中車站				
29	臺中監獄→第一廣場→臺中監獄				
35	橋光科技大學→南區公所				
70	嶺東科技大學→第一廣場→嶺東科技大學				
108	港尾→南開科技大學校區				
131	北屯行政大樓→朝陽科技大學				
154	臺中女中→大甲區公所				
統聯客運：18	大智公園→朝馬轉運站				
25	忠信國小→僑光科技大學				
56	新建築市場→新烏日車站				
61	太平→大雅				
81	統聯轉運站→太平				
豐原客運：51	莒光新城→大坑9號步道				
280	臺中二中→修平科技大學				
286	臺中二中→車籠埔→瑛頂				
288	臺中二中→茅埔				
289	臺中二中→東平社區				
高鐵快捷	統聯客運：159 高鐵台中站→臺中公園				
交通接駁車	干城車站(20~25分鐘一班次)				
	週一至週五07:40~12:20、13:15~21:05 週六 07:40~12:10				
	上車地點：公園路雙十路口				
	立夫醫療大樓↔急重症中心(10~15分鐘一班次)				
	週一至週五 07:30~22:00 週六 07:30~12:15				
	莒光新城				
	莒光新城↔中國 08:25 中國↔莒光新城 10:30				
	潭子北屯線				
	班次	時段	潭子→中國 中國→潭子 班次 時段 潭子→中國 中國→潭子		
	第一班	上午	07:40 08:30	第四班	下午
第二班	09:00 09:50		第五班	14:00 14:50	
第三班	10:30 11:10		第六班	15:30 17:00	



中國醫藥大學附設醫院 院區配置圖

CHINA MEDICAL UNIVERSITY HOSPITAL MAP

