

4

月

2023 APRIL

門診時間表

OPD SCHEDULE

- 2 掛號就診須知、就醫注意事項
- 3 AI人工智慧門診、整合照護門診、病歷影本及拷貝X光申請流程
- 4 國際醫療/輝躍門診
- 5 內科部 胸腔內科、胸腔腫瘤、內分泌新陳代謝科
風濕免疫科、感染科
- 6 內科部 一般內科、腎臟內科、消化內科、血液腫瘤科
- 7 內科部 心臟血管系、神經內科
- 8 外科部 胸腔外科、一般外科、肝臟移植門診、大腸直腸外科、大腸腫瘤、整形外科、美容中心自費門診
- 9 外科部 乳房腫瘤、乳房重建、心臟外科、急症外科、減重外科、神經外科
- 10 國際代謝形體醫學中心、泌尿科、泌尿腫瘤、骨科
- 11 婦產科部 女性整合門診、一般婦產科、不孕症門診、婦科腫瘤、婦女就醫須知
- 12 眼科、耳鼻喉科、全方位聽覺健康中心、營養諮詢自費門診、腫瘤營養諮詢自費門診
- 13 高壓氧門診、放射腫瘤科、家庭醫學科
- 14 老人特別門診、體重控制特別門診、疼痛科、皮膚科、復健科
- 15 精神科門診、醫學影像部 神經放射診療科、中醫部 中西醫結合科
- 16 中醫部 中醫傷科、中醫婦科
- 17 中醫部 中醫內科、埋線門診、睡眠中心門診
- 18 中醫部 中醫兒科、小兒氣喘特別門診、針灸科
- 19 牙醫部 兒童牙科、兒童身心障礙門診、根管治療科、齒顎矯正科、牙周病科
家庭牙醫學科、口腔顎面外科、義齒修復科、人工植牙
- 20 兒童醫院 健兒門診、一般兒科、兒童心臟科、兒童血液腫瘤科
- 21 兒童醫院 兒童遺傳及內分泌科、兒童腎臟科、兒童過敏免疫風濕科、兒童發展及行為科、兒童青少年心醫科
- 22 兒童醫院 兒童感染科、兒童神經科、兒童肝膽腸胃科、新生兒科
- 23 兒童醫院 兒童胸腔科、兒童外科、兒童骨科、兒童泌尿科、兒童神經外科、兒童眼科、兒童牙科、中醫兒科、兒童復健科
- 24 健康視窗 25 新進主治醫師介紹 26 特色醫療專區
- 30 就醫服務諮詢、收費標準 31 健康講座

4月 APR

日	一	二	三	四	五	六
						1 十
2 十二	3 十三	4 十四 清明節	5 十五	6 十六	7 十七	8 十八
9 十九	10 二十	11 廿一	12 廿二	13 廿三	14 廿四	15 廿五
16 廿六	17 廿七	18 廿八	19 廿九 穀雨	20 初十	21 十一	22 十二
23 初四	24 初五	25 初六	26 初七	27 初八	28 初九	29 初十
30 十一						

4/3(星期一)
上午及下午正常門診，夜間門診停診
4/4兒童節(星期二)
上午及下午正常門診，夜間門診停診
4/5清明節(星期三)
上午及下午正常門診，夜間門診停診

5月 MAY

日	一	二	三	四	五	六
	1 十二	2 十三	3 十四	4 十五	5 十六	6 十七 立夏
7 十八	8 十九	9 二十	10 廿一	11 廿二	12 廿三	13 廿四
14 廿五	15 廿六	16 廿七	17 廿八	18 廿九 四月六	19 初十	20 十一
21 小滿	22 初四	23 初五	24 初六	25 初七	26 初八	27 初九
28 初十	29 十一	30 十二	31 十三			

5/1勞動節(星期一)正常門診

最微創的脊椎手術

內視鏡椎間盤切除手術

以微創脊椎內視鏡手術應用於椎間盤切除及神經減壓手術

傷口小、恢復快

不需全身麻醉、降低手術風險

手術需求評估請洽詢神經外科部



神經外科部微創脊椎科
邱正迪主任



神經外科部
林鈺翔醫師



神經外科部
許璋麟醫師

諮詢專線:04-22052121分機15034神經外科部



中國醫藥大學附設醫院

電話: 04-22052121

院址: 台中市北區育德路2號

網址: http://cmuh.tw

◎臺北分院 電話: 02-27919696 院址: 臺北市內湖路二段360號(原內湖醫院)
◎中國醫藥大學新竹附設醫院 電話: 03-5580558 院址: 新竹縣竹北市興隆路一段199號
◎豐原分院 電話: 04-25223522 院址: 臺中市豐原區中正路199號
◎台中東區分院 電話: 04-22121058 院址: 臺中市東區自由路三段296號
◎惠和醫院 電話: 049-2321188 院址: 南投縣草屯鎮平等街140號
◎兒童醫院 電話: 04-22052121 院址: 台中市北區學士路95號
◎中國醫藥大學北港附設醫院 電話: 05-7837901 院址: 雲林縣北港鎮新街里新德路123號
◎臺南市立安南醫院 電話: 06-3553111 院址: 臺南市安南區長和路二段66號

掛號須知



宗旨：促進人類健康基本人權
價值：以病人為尊、以員工為重、以醫院為榮
目標：建立優質與安全的友善醫療環境
提供國際級水準的特色醫療服務
致力符合需求的創新與尖端研究
推動全人醫學教育並且培訓人才
發展人工智慧醫院以及生醫產業
願景：成為世界一流的中西醫學中心

掛號服務

- 1.APP服務：行動掛號、預約查詢、進度查詢、用藥服務
衛教資訊、交通資訊、就醫指南、中藥服務
- 2.網路掛號服務：網址 <http://cmuh.tw>
- 3.人工掛號服務(04)22056631週一至週五8:00-17:00·週六8:00-12:00
- 4.電腦自動掛號機及導覽機：各醫療大樓1樓大廳
- 5.現場掛號服務：**立夫醫療大樓、癌症中心大樓**掛號服務時間，自上午7：00開放取票等候(每人限抽一張號碼牌，每科每位醫師掛二個名額)，**第一醫療大樓、立夫醫療大樓、兒童醫療大樓、復健醫療大樓、美德醫療大樓、癌症中心大樓、急重症中心大樓**共7棟大樓，11個櫃台於上午8：00受理現場掛號，8：30開放愛心窗口服務。
- 6.提醒您可於上午8:00依看診棟別就近掛號，無需提前於立夫醫療大樓門口排隊，以節省您寶貴的時間。
- 7.**已完成預約掛號者不可更換當日現場號，請依看診號碼於診間插卡報到。**
- 8.電話語音掛號



電話語音掛號（若輸入錯誤，請按"*"回到前一步驟）

電話或網路查詢診間已看診人次（非掛號號碼）僅供參考，應以現場診間看診為主。

1. 預約掛號專線：(04)22012060-61（兩線）；22012051-53（三線）（院內請撥80）
2. 快速掛號請按：**0** 複診掛號請按：**1** 初診掛號請按：**2** 取消掛號請按：**3** 語音查詢請按：**4** 診間已看診人數：**5**
3. 輸入病歷號請按：**1** 輸入身分證號或居留證號請按：**2**
4. 以下請依照語音指示操作

預約掛號

- 1.掛當日門診，請於上午**11:30**以前，下午**4:30**以前，晚上**8:30**以前掛號。
- 2.二個月內都可以掛號(不含二個月後的當日，舉例10月10日掛號，可預約12月9日之前的門診時間)。
- 3.取消掛號，請於當次門診結束前辦理。
- 4.約診掛號：須由診間醫師掛號或開出約診單後至櫃台掛號。



就醫注意事項 ※若姓名、電話等基本資料異動，請於就醫前至櫃檯辦理

(若有任何掛號與費用問題，敬請於上班時間(週一至週五8:00-17:00，週六8:00-12:00)來電04-22052121轉13171、15106詢問，謝謝您的配合！)

- 一、門診看診時間：週一至週五：早上**8:30-12:00**，下午**1:30-5:00**，晚上**6:00-9:00**
週六：早上**8:30-12:00**（中醫下午**1:30-5:00**）
- 二、初診與住院病人請簽署一般同意書，以保障您的就醫權利；初診病人請於看診前，攜帶身分證及健保卡至櫃台確認基本資料，感謝您的配合。
- 三、未攜帶健保IC卡緊急就醫者，請於十日內，補件及退費手續。
- 四、慢性病連續處方箋第二、三次領藥，可櫃檯、電話、網路、APP預約領藥。亦可櫃檯批價後藥局領藥。
服務時間：週一至週五**8:00-22:00**；週六**8:00-14:00**
- 五、門診叫號原則：依診間燈號由**1.2.3**開始叫號，**6-15**號為初診、轉診保留號。
- 六、過號病人看診方式：報到以後，由跟診人員為您安排插號順序就診。(現場掛號保留號碼，比照此原則)
- 七、敬老專案：報到以後，由跟診人員為您安排敬老號就診
- 八、門診時間表記載的醫師請假日期僅供參考；請於就醫前，於本院網站網路掛號點選個別醫師，可查詢最新請假訊息或利用「App查詢行動掛號系統」；**歡迎利用網路或APP可查詢看診進度，節省您等候的時間。**
- 九、維護門診看診品質，進入診間看診請關閉行動電話。
- 十、冒用他人健保卡將觸及刑法，本院將依法處理。看診請配合雙證確認身分須帶身分證及健保IC卡，**6歲以下請帶健保IC卡及兒童健康手冊。**
- 十一、申請郵寄檢驗報告(血液/尿液/糞便等三類)，請向各批價櫃檯辦理。
- 十二、近日常有詐騙集團冒用本院名義，進行詐騙，請小心查證，以免受騙，可打**165**向警政單位報案。
- 十三、本院於立夫醫療大樓服務台，提供民眾借用『嬰兒幼童安全座椅』，僅供本院新生兒出院當天使用。
- 十四、本院提供優質母乳哺育環境，於下列地點設置哺乳室，歡迎多加利用：(1)兒童醫院二樓兒科門診區
(2)復健醫療大樓一樓婦產科門診區 (3)癌症中心大樓一、二樓 (4)急重症醫療大樓1樓兒科診療區
- 十五、考量寵物進入醫院感染之虞，除狗醫師與導盲犬之外，嚴禁寵物進入醫院。
- 十六、牙科下列處置非屬健保醫療給付範圍，如：**齒列矯正、義齒（牙冠、牙橋、牙柱心、活動假牙）、人工植牙及重建評估等。**



本院112年1月8號起，
全院分機改成5碼
(原分機號碼前+1)

X光、心電圖、抽血檢查服務時間 ※請於門診前完成相關檢查。				
服務時間	X光室	抽血站	心電圖室	其他檢查室
星期一~星期五	8:00-22:00	7:00-22:00	8:00-21:00	8:00-17:00
星期六	8:00-14:00	7:00-16:00	8:00-12:00	8:00-12:00



AI人工智慧門診

時段	星期一 MON (3.10.17.24)	星期二 TUE (4.11.18.25)	星期三 WED (5.12.19.26)	星期四 THU (6.13.20.27)	星期五 FRI (7.14.21.28)	星期六 SAT (1.8.15.22.29)
上午	231診 徐武輝(胸腔)	225診 陳家弘(胸腔)	223診 陳家弘(胸腔)	101診 蔡宜佑(眼科)	103診 陳文祿(眼科)	123診 蔡輔仁(兒醫)
	101診 蔡宜佑(眼科)	101診 蔡宜佑(眼科)	241診 劉良智(乳外)	241診 劉良智(乳外)	102診 林正明(眼科)	241診 吳耀充(乳外)
	103診 陳文祿(眼科)	102診 林正明(眼科)	103診 陳文祿(眼科)	803診 徐武輝(胸腔)	241診 吳耀充(乳外)	101診 蔡宜佑(眼科)
	241診 劉良智(乳外)	381診 郭錦輯(腎臟)				
	123診 蔡輔仁(兒醫)	056診 趙坤山(癌症)				
	801診 張坤正(心臟)	241診 吳耀充(乳外)				
下午	225診 陳家弘(胸腔)	313診 張坤正(心臟)	223診 陳家弘(胸腔)	231診 徐武輝(胸腔)	125診 王仲興(兒醫)	專業醫師經驗 + 結合AI大數據 ★ 雙重確認 ★ 診斷準確 ★ 簡易流程 ★ 融入門診 ★ 增加效率
	315診 張坤正(心臟)		313診 張坤正(心臟)	615診 郭錦輯(腎臟)		
	101診 蔡宜佑(眼科)		102診 林正明(眼科)			
	125診 王仲興(兒醫)		123診 蔡輔仁(兒醫)			
			125診 王仲興(兒醫)			
		056診 趙坤山(癌症)				
晚上	125診 王仲興(兒醫)				123診 蔡輔仁(兒醫)	125診 王仲興(兒醫)

◎整合照護門診時間表

整合照護門診							
時段	星期一 MON (3.10.17.24)	星期二 TUE (4.11.18.25)	星期三 WED (5.12.19.26)	星期四 THU (6.13.20.27)	星期五 FRI (7.14.21.28)	星期六 SAT (1.8.15.22.29)	
五權院區							
上午	196診 陳冠妃(神內)	197診 蔡崇豪(神內)	192診 林馥郁(神內)	195診 楊玉婉(神內)	191診 黃偉師(神內)	<ul style="list-style-type: none"> ● 整合照護門診為提供多種慢性病及多重用藥的特殊門診 ● 前三碼為診間號碼代號 ● 諮詢電話：(04)22052121 轉13270 或 17261 ● 歡迎諮詢門診醫師並多加利用 	
		206診 徐華穗(家醫)	192診 黃匯淳(神內)	202診 賴明美(家醫)	192診 許怡婷(神內)		192診 盧菁華(神內)
下午	196診 敖 瑀(神內)				202診 賴冠宇(高齡)		
	206診 林志學(家醫)						
三高整合門診(立夫院區) 高齡整合門診(五權院區) 高齡憂鬱失智門診(美德院區)							
上午	252診 賴明美(高齡)	316診 呂尚謁(心臟)	235診 張志宗(腎臟)	313診 柯伯彥(心臟)	252診 楊沛怡(高齡)		<ul style="list-style-type: none"> ● 諮詢電話：(04)22052121 轉12658(骨鬆)、17262(失聰)
		235診 王怡寬(腎臟)	252診 林志學(高齡)	252診 廖俊惠(高齡)	315診 陳恬恩(心臟)		
		252診 魏玉亭(高齡)					
下午	281診 高湘涵(高齡)	315診 柯伯彥(心臟)	315診 吳宏彬(心臟)	252診 賴冠宇(高齡)	317診 謝禮全(心臟)		
	315診 張坤正(心臟)				235診 王怡寬(腎臟)		
	235診 張志宗(腎臟)						
高齡骨鬆整合門診			高齡失智整合門診				
下午	206診 林志學(高齡)				206診 林亭延(中內)	諮詢電話：(04)22052121 轉12658(骨鬆)、17262(失聰)	

▶ 病歷影本及影像光碟申請流程 (為避免重複檢查，請善用影像資源共享(CT、MRI、PET)珍惜健保資源)

申請種類	1.X光片 2.病歷複印 3.中文病歷摘要		
申請地點	立夫醫療大樓住院中心「複印病歷申請/領取處」	醫學影像部櫃檯 (僅申請影像光碟)	網路申請
受理時間	週一至週五：上午8:30-下午17:00 週六：上午8:30-12:00 註：超過受理時間於次一工作日辦理。現場取件須等候90分鐘；亦可預約取件，以減少您等候時間。	週一至週五：上午8:30-晚上21:00 週六：上午8:30-12:00 註：超過受理時間於次一工作日辦理	24小時 m963@mail.cmuh.org.tw
申請程序	立夫醫療大樓住院中心「複印病歷申請/領取處」申請(無須收掛號費)	醫學影像部櫃檯申請(無須收掛號費)	填寫「病歷資料複製申請單」；代理人申請須檢附「代理人委託同意書」
領取地點	1.立夫醫療大樓住院中心「複印病歷申請/領取處」取件 2.由本院郵寄	1.醫學影像部櫃檯取件 2.由本院郵寄	網路收件後，3日內以電話通知至立夫醫療大樓「門診批價櫃檯」確認身分證明文件及批價繳費取件(含診斷書複印)。
申請資格及相關證明文件	病人本人申請	身分證正本始得申請。	
	委託代理人申請	(1)病人身分證正本 (2)代理人身分證正本 (3)病人之委託同意書。	
	未成年人資料申請	1.由法定代理人申請： (1)法定代理人身分證正本； (2)法定代理人與病人之關係證明文件(戶口名簿正本或病人身分證正本)。 2.由代理人申請： (1)法定代理人身分證正本； (2)法定代理人與病人之關係證明文件(戶口名簿正本或病人身分證正本)； (3)法定代理人之委託同意書； (4)代理人身分證正本。	
	往生者資料申請	(1)具繼承權者之身分證正本；(2)與病人之關係證明文件；(3)病人除戶證明(戶籍謄本或死亡證明書)。 *本項如由代理人申請，需備齊前述資料及委託同意書、代理人身分證正本。	
收費標準	1.病歷、報告影本：基本費200元(10張以內)；每加印一張加收5元。 2.光碟片：單項檢查200元；第二項至第六項檢查每增加一項增加50元；七項以上檢查為500元，(如超過一片光碟，每片再加收100元)。 3.中文病歷摘要：每科每份650元，7-14工作天取件。 4.自付郵寄費用：郵寄(限掛)50元、快捷120元。 備註：保險公司案件請來函查詢。		

**陪診、陪病
規定**

- 1.門診、檢查室：**陪診1人**(含看護)
- 2.住院、急診：**陪病1人**(含看護)
- 3.陪病者須於入院陪病當日自費篩檢**(家用快篩)**陰性證明，並定期每週執行二次自費篩檢。
- 4.家用快篩請提供篩檢結果照片，且照片上須標示採檢日期及姓名。

**病房探病
規定**

- 1.探病時段：每日限一次(10:30-11:00)，每名住院病人每次至多2名訪客為原則。
- 2.探病者均須實名登錄，請先上網預約。
- 3.有COVID-19相關症狀者應儘量避免探病。

**門禁管制
時間**

- 1.週一~週五21:00~隔日上午7:00
 - 2.週六13:00~週一上午7:00(美德醫療大樓：週六18:00~週一上午7:00)
- 以上時段請出示陪病證



線上預約

國際醫療/輝躍門診 (急重症大樓2樓 257、258診) Critical Care Center Building 2F、(美德醫療大樓1樓國醫堂) Meide Medical Building 1F (160、161診)

時段	星期一 MON (3.10.17.24)	星期二 TUE (4.11.18.25)	星期三 WED (5.12.19.26)	星期四 THU (6.13.20.27)	星期五 FRI (7.14.21.28)	星期六 SAT (1.8.15.22.29)	
上午	張坤正 (心臟科)A1門診 801診 8:30~10:00	張志宗 (腎臟內科) 806診 8:00~9:00	張建國 (檢驗醫學科) 805診 8:30-9:30 精準醫療門診(約診)	陳德誠 (神經外科) 810診 8:00~09:00	邱正迪 (神經外科) 803診 9:00~10:00	劉崇祥 (神經內科) 803診 8:30~9:30	
	劉崇祥 (神經內科) 806診 8:30~9:30	黃春明 (風濕免疫科) 801診 8:30~9:30	黃志平 (泌尿科) 807診 10:00~11:00	林有燾 (心臟外科) 809診 8:30~9:30	連啟舜 (泌尿科) 805診 11:00~12:00	高尚德 (中醫內科) 160診 8:30~12:00	
	葉士凡 (血液腫瘤科) 803診 9:30-10:30(細胞諮詢門診)	楊玉婉 (神經內科) 809診 10:00~11:00	柯伯彥 (心臟科) 801診 11:00~12:00	杭良文 (胸腔內科) 802診 9:00~10:00		賴學洲 (消化內科) 801診 9:00~10:00	
	鄭若瑟 (自費心理諮商) V17診 11:00~12:00	顏宏融 (中西醫結合科) 161診 10:00-12:00(4/11.4/25)		徐武輝 (胸腔內科)A1門診 803診 9:30~10:30		「輝躍門診」舒適、快速、專業 1 精緻的就醫服務 2 先進的儀器設備，快速、精確的就診 3 中西醫兼顧的專業團隊，視病猶親的全人服務	
	鄭婉汝 (精神科) 802診 11:00~12:00		周湘台 (心臟科) 806診 10:00~11:00				
下午	孫茂峰 (針灸科) 160診 13:00~15:00	張長正 (整形外科) 802診 13:00-14:00(4/11.4/18)	蘇珊玉 (中醫婦科) 160診 13:30~16:00	黃升騰 (中醫內科) 160診 13:00~14:00	鄭庚申 (消化內科) 802診 13:00~14:00		
	陳俊宏 (風濕免疫科) 801診 14:00~15:00	洪東榮 (毒物科) 805診 14:00~15:00	林振源 (血液腫瘤科) 801診 14:00-15:00(細胞諮詢門診)	張恒鴻 (中醫內科) 161診 14:00~16:30	方信元 (胸腔外科) 801診 14:00~15:00		
	李育臣 (針灸科) 161診(3樓) 15:30~16:30	吳建廷 (乳房腫瘤科) 808診 15:00~16:00	廖俊惠 (精神科) 806診 15:00~16:00				
	夏德椿 (胸腔內科) 805診 16:00~17:00 癌症免疫細胞治療諮詢門診						

* 腦中風後遺症、小兒腦性麻痺、肌肉關節疼痛：孫茂峰 * 腦中風、顏面神經麻痺、巴金森氏症：李育臣 * 癌症、風濕病、肝病、腸胃病、糖尿病：高尚德
 * 一般婦科、癌症免疫放化療調理、減重：蘇珊玉 * 過敏免疫：顏宏融 * 過敏免疫、風濕病、體質調理：張恒鴻 * 風濕免疫、腫瘤、腸胃：黃升騰

※『輝躍門診』為特約門診 須另自付病情諮詢費

- 網路預約網址：<http://www.cmuh.cmu.edu.tw> 網路掛號成功請回撥電話確認約診時間
- 西醫輝躍門診專線：04-22052121 轉 15257、15258；(04)22339173 (週四下午西醫輝躍休診請勿來電，謝謝!!)
- 語音預約電話：(04)22012051-53(三線)；(04)22012060-61(兩線)
- 國際醫療專線：04-22052121轉12961~12964
- 中醫輝躍諮詢中心：04-22052121轉11335、11273
- 現場掛號服務：請洽各門診櫃台

國際醫療·輝躍門診

* 提供國際人士與國人方便且高品質的醫療服務 *
 Convenient and High Quality Medical Services for Foreigners and Residents

International Medicine/Hui Yao Outpatient Clinic

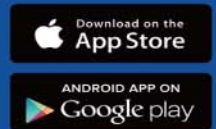
- 西醫輝躍門診(急重症大樓2樓)
04-22052121 轉 15257、15258；04-22339173
- 中醫輝躍門診(美德醫療大樓)
04-22052121 轉 11335、11273
- 國際醫療(立夫教學大樓9樓)
04-22052121 轉 12961~12964

Location

Critical Care Center Building 2F
(Wuquan Road)



輕鬆Pay 免排隊 都不累
現在就用阿佩



立刻下載
 體驗阿佩支付吧!

關貿網路股份有限公司
 TRADE-VAI TRADE-VAI INFORMATION SERVICES CO., LTD.

虛擬健保卡 隨行

[掃碼] 就醫好便利



手機就是我的健保卡，虛擬卡就醫快速又安全

- 透過出示QR Code可進行門診、慢箋領藥、急診、住院等就醫程序
- 授權家屬或陪病人，協助病人就醫更便利
- 視訊診療、居家醫療、遠距醫療場域都能使用
- 醫師掃描虛擬卡，可由雲端查詢健保就醫紀錄作為診斷、用藥參考



健保快易通APP 健保智能客單

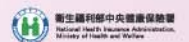


Table with 8 columns: 時段, 診間, 星期一 MON (3.10.17.24), 星期二 TUE (4.11.18.25), 星期三 WED (5.12.19.26), 星期四 THU (6.13.20.27), 星期五 FRI (7.14.21.28), 星期六 SAT (1.8.15.22.29). Rows include 內科部, 胸腔內科, 胸腺腫瘤科, and 肺結核. Includes a list of general and specialty services at the bottom.

胸腔內科 / 胸腺腫瘤科

Table with 8 columns: 診間, 226, 227, 232, 611, 612, 226, 227, 611, 612, 226, 227, 251. Rows include 內分泌新陳代謝科 (Endocrinology & Metabolism) with various doctor names and appointment numbers.

內分泌新陳代謝科

Table with 8 columns: 診間, 257, 258, 259, 260, 250, 251, 257, 258, 259, 260. Rows include 風濕免疫科 (Immunology and Rheumatology) with various doctor names and appointment numbers.

風濕免疫科

Table with 8 columns: 診間, 616, 613, 616, 613, 223, 616, 613. Rows include 感染科 (Infectious Disease) with various doctor names and appointment numbers.

感染科

* 性病及泌尿道感染: 王任賢 * 黴菌感染: 何茂旺 * 多重抗藥菌感染: 盧敏吉 * 分枝桿菌感染: 齊治宇 * 免疫不全病患及移植病患感染: 周家卉 * 新興或特殊病毒感: 張為碩 * 院內感染: 林伯昌

一般內科(立夫醫療大樓3樓) General Internal Medicine								
時段	診間	星期一 MON (3.10.17.24)	星期二 TUE (4.11.18.25)	星期三 WED (5.12.19.26)	星期四 THU (6.13.20.27)	星期五 FRI (7.14.21.28)	星期六 SAT (1.8.15.22.29)	
一般內科	上午	311		教 梁志嘉 16830	311診 李慕翔 10724 322診 吳柏樺 (約診)	何弘棋 18154		
	下午	311	教 張凱智 22101	教 鄧吉生 0063	教 高湘涵 22081	教 何弘棋 18154		
腎臟內科(233~235診立夫醫療大樓2樓、613~618診美德醫療大樓6樓) Nephrology								
腎臟內科	上午	233	王捷賢 29745	朱書緯 611診 14315	江長城 612診 14368	葉宏傑 612診 15559	林軒任 259診 15371	
		235	林詩怡(女) 11833	王怡寬 15172 含整合照護門診	張志宗 19863 含整合照護門診	郭慧亮 12307	林詩怡(女) 11833	曾雋揚 15757
		613		郭錦輯 618診 25725 A1門診	黃秋錦(女) 12180 腎臟移植門診			輝躍門診 星期二上午張志宗
		616	劉炯勳 618診 7044	賴彬卿 610診 32945	郭慧亮 618診 12307			
		617	陳怡儒(女) 18306	周哲毅 10077	張育瑞 22064	王怡寬 15172	林信宏 13881	
	下午	233		葉宏傑 15559				周哲毅醫師4/4休假 林詩怡醫師4/21休假 張耘綸醫師4/4,4/11休假 張育瑞醫師4/5休假 郭錦輯醫師4/4休假
		235	張志宗 19863 含整合照護門診	梁志嘉 16830		梁志嘉 16830	王怡寬 15172 含整合照護門診	
		613	腹膜透析(約診)	丁羿文(女) 618診 15558	朱書緯 230診 14315	教 張志宗 251診 19863	梁志嘉 16830	
	晚上	615		張耘綸 611診 15290	賴彬卿 610診 32945 腎臟移植門診	郭錦輯 232診 25725 A1門診		
		617	張育瑞 612診 22064	劉炯勳 7044	陳怡儒(女) 18306 含整合照護門診	丁羿文(女) 15558 含整合照護門診		
晚上	231		謝明翰 20358 (4/11,4/25)			陳怡儒(女) 233診 18306		
	235	張育瑞 22064	張耘綸 15290	謝明翰 20358	曾雋揚 15757			
消化內科(腸胃肝膽) 223~251診立夫醫療大樓2樓 281~299診癌症中心大樓2樓 Gastroenterology *肝功能異常的B型、C型肝炎患者，請攜帶相關檢驗資料，直接至本院肝病中心接受治療相關事宜的安排								
消化內科	上午	231		教 黃文信 251診 4309	溫家昇 232診 23273		施宜興 10165 腸胃特別門診	王楚評 225診 20242
		233	謝宗霖 312診 23272	張安迪 602診 28859 癌症中心大樓6樓			張凱智 250診 22101	鄭幸弘 17124
		236	卓富讚 2230	陳昇弘 14675 癌症中心大樓2樓		周仁偉 4660 癌門螺旋菌特診	徐章虎 0317	丁俊夫 10176
		237	鄭庚申 0022	賴學洲 3145 癌症中心大樓2樓	賴學洲 3145 癌症中心大樓2樓	王鴻偉 29280 C肝治療門診 癌症中心大樓2樓	鄭庚申 0022	陳宏耀 13460
		238	高榮達 16666	丁俊夫 10176	黃文信 4309	陳宏耀 13460 含大腸癌特診	黃文信 4309	吳宜樺(女) 24442
		239	彭成元 10456(原掛肝病內科) 癌症中心大樓2樓		彭成元 10456(原掛肝病內科) 癌症中心大樓2樓	高榮達 16666	許偉帆 2899 C肝治療門診 癌症中心大樓2樓	蕭望德 14317 含大腸癌特診
	下午	293		吳宜樺(女) 250診 24442		賴學洲 3145(癌症大樓2樓) 癌症中心大樓2樓	王楚評 251診 20242	黃柏儒 251診 14372
		233			馮俊龍 6604			輝躍門診 星期五下午鄭庚申 星期六上午賴學洲
		236	楊其穎 232診 11869	許偉帆 2899 C肝治療門診 癌症中心大樓2樓	蕭望德 14317		王鴻偉 29280 肝膽胰腸道治療 癌症中心大樓2樓	
		237	周仁偉 4660			溫家昇 23273	丁俊夫 10176	
		238	莊世杰 18114 含大腸 癌特診	蘇文邦 13845	張安迪 235診 28859			陳宏耀醫師4/4休假 黃柏儒醫師4/15休假 鄭幸弘醫師 4/8,4/11休假
		239		陳宏耀 13460	黃冠棠 251診 (約診)	張哲維 20365	楊其穎 11869 含大腸癌特診	蔡宗佑醫師4/17休假 莊世杰醫師4/3,4/6, 4/10,4/13休假
	晚上	250	王楚評 230診 20242		張哲維 232診 20365		謝宗霖 23272	張哲維 20365
		232	溫家昇 23273	鄭幸弘 17124	王楚評 250診 20242			張安迪醫師4/4休假 賴學洲醫師4/5, 4/18~4/29休假
		233				莊世杰 18114	高榮達 223診 16666	陳宜良醫師4/20休假 黃文信醫師4/5休假 馮俊龍醫師4/5休假 黃冠棠醫師4/26休假
236		吳丞斌 245診 18796 癌症中心大樓2樓		吳宜樺(女) 24442	謝宗霖 23272			
238		蔡宗佑 18101	張凱智 237診 22101	王鴻偉 29280 癌症中心大樓2樓	陳宜良 34486			
239	陳昇弘 14675 癌症中心大樓2樓		黃柏儒 251診 14372	彭成元 10456(原掛肝病內科) 癌症中心大樓2樓				
*肝炎：彭成元、賴學洲、高榮達、陳昇弘、王鴻偉、許偉帆、陳宏耀、蘇文邦 *肝癌治療：賴學洲、彭成元、陳昇弘、許偉帆、王鴻偉 *胃腸：周仁偉、丁俊夫、蕭望德、蔡宗佑、莊世杰、鄭幸弘、朱家聲、張安迪、徐章虎、卓富讚、馮俊龍、施宜興、吳宜樺 *胃腸動力學：丁俊夫、蕭望德 *小腸鏡：周仁偉、吳宜樺 *肝臟腫瘤電燒及微波治療：王鴻偉 *膽胰：黃文信、楊其穎、莊世杰、鄭幸弘 *內視鏡腫瘤治療：丁俊夫、蕭望德、張安迪								
血液腫瘤科 (281~299診癌症中心大樓2樓、011~026診急重症中心大樓地下1樓) Hematology/Oncology								
血液腫瘤科	上午	293	林精湛 13256	葉士芃 6771 血液腫瘤	白禮源 292診 13664 消化腫瘤 癌症中心大樓2樓		蔡明宏 291診 21911 癌症中心大樓2樓	陳珈妤(女) 20341
		295	鄭富銘 22172	陳姿婷(女) 14353	林哲弘 18152 癌症中心大樓2樓	林哲弘 18152 癌症中心大樓2樓	王幸婷(女) 22058	王秀慈(女) 22020
		296	王秀慈(女) 22020	謝清昀 7995 頸部腫瘤 癌症中心大樓2樓	邱昌芳 5686 癌症中心大樓2樓	葉士芃 6771	邱昌芳 5686 癌症中心大樓2樓	陳其敬 22493
		297	白禮源 292診 13664 癌症中心大樓2樓	林振源 5761	廖裕民 5191 血液病	謝清昀 7995 癌症中心大樓2樓	謝清昀 7995 癌症中心大樓2樓	王幸婷(女) 22058
		298	廖裕民 5191	陳其敬 22493	陳珈妤(女) 20341	廖裕民 5191		輝躍門診 星期一上午葉士芃
	下午	299	連銘渝 12604	王秀慈(女) 22020	鄭富銘 22172	陳姿婷(女) 14353	林哲弘 18152 癌症中心大樓2樓	連銘渝醫師4/5休假 陳姿婷醫師4/4休假 陳珈妤醫師 4/15,4/29休假 王幸婷醫師4/22休假 鄭富銘醫師4/3,4/5,4/6, 4/10休假
		292	白禮源 13664 癌症中心大樓2樓	王幸婷(女) 298診 22058	白禮源 13664 癌症中心大樓2樓			陳其敬醫師4/18,4/20, 4/22休假
		295	葉士芃 6771 癌症中心大樓2樓	陳姿婷(女) 14353	連銘渝 12604	陳其敬 22493	教 陳姿婷(女) 14353	
		296	陳珈妤(女) 20341	連銘渝 12604	邱昌芳 5686 癌症中心大樓2樓			
		297	林振源 5761	廖裕民 5191	謝清昀 293診 7995 癌症中心大樓2樓	鄭富銘 22172		
晚上	020	陳其敬 22493	王幸婷(女) 298診 22058	陳珈妤(女) 296診 20341			謝清昀醫師4/5休假	

心臟血管系(立夫醫療大樓2樓(223~260診)、3樓(301~319診) Cardiology ※節律器及去竇器病患應至少每3至6個月回診追蹤, 病患可自行至網路或當日節律器門診現場掛號

時段 診間 星期一 MON (3.10.17.24) 星期二 TUE (4.11.18.25) 星期三 WED (5.12.19.26) 星期四 THU (6.13.20.27) 星期五 FRI (7.14.21.28) 星期六 SAT (1.8.15.22.29)

上午	230	王宇澄 16828			羅秉漢 227診5268 (約診)		湯文德 315診23081 (4/1.4/15.4/29)
	257	胡樟勳 28699	王國陽 98820		王國陽 233診 98820		劉家豪 317診92201 (4/1.4/15.4/29)
	311	鄒吉生 0063	陳恬恩(女)15590		教 陳錦澤 251診 18997	何弘棋 18154	王駿丞 29473
	312		林楨智 1760	陳錦澤 18997	林楨智 1760 冠心病	賴怡青(女)31967	吳宏彬 11847
	313	徐中和 7019 週邊血管病變	白培英 2190	王國陽 98820 肺高壓特診	柯伯彥 13402 含整合照護門診	林於錦 3587	張志斌 14045
	315	王駿丞 29473	周湘台 2637	周湘台 2637	林園宏 13085 節律器門診	陳恬恩(女) 15590 含整合照護門診	梁馨月(女) 14723 (4/8.4/22)
	316	梁馨月(女) 14723	呂尚謁 30559 含整合照護門診	董承昌 22096	王黃舟 10633	胡樟勳 28699	胡樟勳 28699
	317	何弘棋 18154	陳明豐27918	盧炯睿 13632	陳恬恩(女) 15590	柯伯彥 13402	魏榮廷 25219 (4/8.4/22)
下午	260	林晏年 14323	鄭英男 24116	林晏年 14323	董承昌 233診 22096		輝耀門診 星期一上午張坤正 星期四上午周湘台
	310	蕭連城 236診 13385		陳科維 225診13417 瓣膜性心臟病			
	311	徐中和 7019					
	312	魏榮廷 25219	林楨智 1760 (約診)	賴怡青(女) 31967	陳科維 316診13417 (4/6.4/20)		
	313	羅秉漢 5268	張坤正 5267 AI門診	張坤正 5267 (4/26) AI門診	羅秉漢 5268	賴怡青(女) 31967	
	315	張坤正 5267 含整合照護門診	柯伯彥 13402 含整合照護門診	吳宏彬 11847 含整合照護門診	陳錦澤 18997	王黃舟 10633	
	316	盧炯睿 13632	鄒吉生 0063	白培英 2190	蕭連城 13385 冠心病含 戒菸門診(4/13.4/27)	何瑞凱 0143	
	317	陳明豐 27918 (約診)	陳業鵬 8083	謝禮全 7862	吳宏彬 11847 節律器 門診(4/13.4/27)	謝禮全 7862	
晚上	236		呂尚謁 230診 30559	王黃舟 232診 10633	董承昌 313診 22096		
	311	謝禮全 230診 7862	陳錦澤 18997	魏榮廷 25219	盧炯睿 13632	張靜芬(女) 23060	
	315	林於錦 3587	陳大隆 12251	劉家豪 312診 92201	陳大隆 12251		
	316		張志斌 14045 心衰調	蕭連城 13385	湯文德 23081		
	317	林育楷 12717	白培英 (約診)	林育楷 12717	鄭英男 24116		

* 冠心病: 陳明豐、羅秉漢、林楨智、徐中和、王黃舟、蕭連城、張志斌、謝禮全、鄭英男、陳業鵬、張詩聖、胡樟勳、柯伯彥、盧炯睿、陳科維、王駿丞、呂尚謁、王宇澄、林育楷、魏榮廷、陳錦澤
 * 心衰: 張坤正、白培英、林楨智、梁馨月、王黃舟、鄭英男、陳恬恩、陳大隆、胡樟勳、柯伯彥、盧炯睿、吳宏彬、林育楷、王駿丞、呂尚謁、賴怡青、魏榮廷、陳科維、陳錦澤
 * 三高整合門診: 張坤正、陳恬恩、柯伯彥、吳宏彬、呂尚謁、陳錦澤 * 瓣膜性心臟病: 羅秉漢、陳科維、梁馨月、陳錦澤
 * 心律節律器門診: 張坤正、林園宏、吳宏彬、林晏年 * 肺高壓門診: 王國陽、白培英、張志斌、張詩聖、陳恬恩
 * 心律不整: 張坤正、林園宏、吳宏彬、林晏年、陳錦澤 * 週邊血管病變: 徐中和、謝禮全、盧炯睿、王駿丞、林育楷
 * 一般心臟血管疾病: 周湘台、林於錦、鄒吉生、何弘棋、陳大隆、賴怡青、何瑞凱

神經內科 (191~198診癌症中心大樓1樓、011~026診急重症中心大樓地下1樓) Neurology

上午	191	曾鈞宏 8333	黃偉師 2742	許凱程 35842 失智	教 郭育呈 24943	黃偉師 2742 中風、 癱瘓、含整合照護門診	蔡昇達 27056
	192	郭育呈 24943	陳冠妃(女) 11866 失智	林馥郁(女) 29174 含整合照護門診	敖 瑀(女) 18437	盧菁華(女) 7381	楊依倩(女) 17123
	193	黃匯淳(女) 12483	徐偉成 16148	許怡婷(女) 11835	楊依倩(女) 17123	呂明桂 4297 顫抖症神波刀治療	盧菁華(女) 7381
	195	楊依倩(女) 17123	陳睿正 13132 顫抖症神波刀治療	呂明桂 4297 顫抖症神波刀治療	楊玉婉(女) 6136 失智整合照護	許怡婷(女) 11835 癱瘓	林馥郁(女) 29174
	196	陳冠妃(女) 11866 含整合照護門診	劉崇祥 3819	劉崇祥 3819	李正淳 3084	黃匯淳(女) 12483	敖 瑀(女) 18437
	197	蔡崇豪 8079 顫抖症神波刀治療	蔡崇豪 8079 顫抖症神波刀治療	楊玉婉(女) 6136	曾鈞宏 8333	黃虹瑜(女) 15778	葉建治 13493
	198	198診 劉崇祥 (約診) 289診 王韋竣 17141	黃虹瑜(女) 022診(約診) (4/11.4/25)		王韋竣 135診 17141		劉崇祥 (約診)
	021	楊 豫 022診 24723	楊 豫 24723				楊 豫 022診 24723
下午	191	黃上芝(女) 20243	黃虹瑜(女) 15778	盧菁華(女) 7381	陳冠妃(女) 11866	教 黃偉師 2742	輝耀門診 星期一上午劉崇祥 星期二上午楊玉婉 星期六上午劉崇祥
	192	黃虹瑜(女) 15778	黃匯淳(女) 12483	黃匯淳(女) 12483	許怡婷(女) 11835 含整合照護門診		
	193	盧菁華(女) 7381	郭育呈 24943	林剛旭 15926	蔡銘駿 22570		
	195	許致善 12712	許怡婷(女) 11835	黃上芝(女) 20243	黃上芝(女) 20243		
	196	呂明桂 4297	李正淳 3084	敖 瑀(女) 18437	楊依倩(女) 17123		
	197		黃偉師 198診 (約診)	蔡昇達 27056	曾鈞宏 8333	黃虹毓 281診14874 含整合照護門診(約診)	
晚上	191	曾鈞宏 8333	楊 豫 24723	郭育呈 24943		王韋竣 17141	
	192	黃虹瑜(女) 15778	黃上芝(女) 20243	林馥郁(女) 29174	蔡昇達 193診 27056		

◎神經自費健檢: 星期二下午14:00敖瑀、星期四下午14:00蔡昇達
 ◎腦血管重建門診(約診): 顱內支架、動脈血管成形術(血管擴張術) 諮詢分機: 15004
 * 腦中風暨神經重症科: 林剛旭、黃偉師、劉崇祥、黃虹瑜
 * 帕金森與動作障礙科: 呂明桂、蔡崇豪、黃匯淳、敖瑀、蔡昇達 * 頭痛: 林剛旭
 * 癱瘓: 許怡婷、楊依倩 * 顫抖症神波刀治療: 蔡崇豪、呂明桂、陳睿正
 * 神經免疫暨基因疾病科: 郭育呈、盧菁華、林馥郁、黃上芝、徐偉成
 * 失智暨一般神經科: 楊玉婉、李正淳、陳冠妃、曾鈞宏、許凱程 * 三高整合門診: 陳冠妃、黃偉師

外科部		胸腔外科 (133.135診癌症中心大樓1樓 · 282~289診癌症中心大樓2樓 · 245.246診急重症中心大樓2樓) Thoracic Surgery					
時段	診間	星期一 MON (3.10.17.24)	星期二 TUE (4.11.18.25)	星期三 WED (5.12.19.26)	星期四 THU (6.13.20.27)	星期五 FRI (7.14.21.28)	星期六 SAT (1.8.15.22.29)
上午	282			陳建勳 21996		呂庭聿 15309	
	288	陳品儒 6035	陳建光 135診 10163			黃子旻 22690	
	289		林昱森 17445	方信元 17573 癌症免疫細胞治療門診	林昱森 17445	方信元 17573 癌症免疫細胞治療門診	林昱森 17445
下午	282						輝躍門診 星期五下午方信元
	288	黃子旻 22690	黃子旻 135診 22690			陳品儒 6035	陳建勳醫師4/3.4/5休假 陳品儒醫師4/3休假
	289	方信元 17573 癌症免疫細胞治療門診		呂庭聿 15309	林昱森 17445	陳建光 10163	
晚上	246	黃子旻 288診 22690	呂庭聿 15309		陳建光 10163		
	282	陳建勳 21996				陳建光 245診 10163	
一般外科/消化系腫瘤、胃、腸、肝、膽、胰臟、甲狀腺、內分泌外科 General Surgery/Gastroenteric Oncology							011-020診急重症中心大樓地下1樓 / 240-248急重症中心大樓2樓 281-289診癌症中心大樓2樓 / 135診癌症中心大樓1樓
上午	020		鄭翰聰 21910		曾佳瑋 11814	曾佳瑋 11814	
	246			陳德鴻 13001 癌症免疫細胞治療門診		黃俊銘 15351 經口甲狀腺手術	
	286	楊宏仁 12183 癌症免疫細胞治療門診	楊美都 285診5218 癌症免疫細胞治療門診	黃信哲 135診 0056		楊宏仁 12183 癌症免疫細胞治療門診	許士超 12722 癌症免疫細胞治療門診
	287	陳聖賢 15730	陳德鴻 13001 癌症免疫細胞治療門診			葉俊杰 283診 微創甲狀腺手術 癌症免疫細胞治療門診	林冠奴(女) 23096
	288			鄭隆實 10919肝膽外科 癌症免疫細胞治療門診	黃俊銘 15351 經口甲狀腺手術		
下午	020	王毓駿 12181 微創疝氣手術		王毓駿 12181 微創疝氣手術	鄭翰聰 21910		鄭隆實醫師4/3.4/5休假 楊宏仁醫師4/10休假
	135	黃信哲 0056		黃信哲 0056			
	246			陳德鴻 13001 癌症免疫細胞治療門診			
	285		林冠奴(女) 289診 23096		楊美都 5218 癌症免疫細胞治療門診		
	286				許士超 12722 癌症免疫細胞治療門診	楊宏仁 12183(甲狀腺外科) 癌症免疫細胞治療門診	
	287	葉俊杰 11805微創甲狀腺手術 癌症免疫細胞治療門診	許家豪 10759			陳聖賢 15730	
晚上	011	鄭隆實 10919肝膽外科 癌症免疫細胞治療門診			許士超 286診12722 癌症免疫細胞治療門診	林冠奴(女) 285診 23096	
	287		林建德 15791	許家豪 10759			
	288			林建德 15791			
肝臟移植門診(癌症中心大樓2樓) Liver Transplantation							
上午	288			鄭隆實 10919			
晚上	011	鄭隆實 10919 急重症大樓地下1樓					
大腸直腸肛門外科、大腸直腸腫瘤(癌症中心大樓2樓) Colorectal Surgery/Colorectal Oncology							
上午	282	謝明皓 24434	王輝明 96594		王輝明 96594		黃晟璋 37151
	283	柯道維 18047 癌症免疫細胞治療門診	陳奕彰 20606 癌症免疫細胞治療門診	陳宏彰 96591	柯道維 18047 癌症免疫細胞治療門診		陳奕彰 20606 癌症免疫細胞治療門診
	285					陳宏彰 96591	
下午	282			蔡元耀 18915	謝明皓 24434	張伸吉 12285 癌症免疫細胞治療門診	柯道維醫師4/24休假 蔡元耀醫師4/3休假 王輝明醫師4/4休假
	283		張伸吉 12285 癌症免疫細胞治療門診			陳自諒 1757	
晚上	285	蔡元耀 18915			黃晟璋 288診 37151		
	282	陳奕彰 283診 20606	黃晟璋 37151	謝明皓 283診 24434	蔡元耀 18915		
美容醫學中心(666 · 669診兒童醫院11樓) Aesthetic Medical Center / 整形外科(132-135診癌症中心大樓1樓) Plastic Surgery							
上午	132	陳宏基 19722	李建智 33977	黃宗君 21920	陳宏基 19722	陳信翰 13749	
	133	張長正 29279		劉恩璋 18460 淋巴腺 慢性傷口門診		吳卓翰 30126	黃循敬 18511
下午	132			張長正 29279		黃宗君 21920	劉恩璋醫師4/3休假 廖力穎醫師4/1.4/8.4/11休假 施秉庚醫師4/4.4/7休假 張長正醫師4/3.4/4. 4/12.4/13.4/17.4/18.4/19休假 陳信翰醫師4/1.4/4.4/5.4/8. 4/29休假 廖力穎醫師4/1.4/8休假 施秉庚醫師4/7休假
	133	劉恩璋 18460	施秉庚 20827	林穎聖 35080	廖力穎(女) 18484		
晚上	135						
	132		廖力穎(女) 18484	黃循敬 18511	許士杰 23284	劉恩璋 18460	
上午	135	吳卓翰 30126					
	666	黃宗君 21920	張廖年峰 15728	陳信翰 13749	李建智 33977	施秉庚 20827	陳信翰 13749 (4/15.4/22)
下午	669		張長正 29279	謝雅惠(女)(約診)	廖力穎(女) 18484	許致榮(約診)	廖力穎(女) 18484
	666	吳卓翰 30126	陳信翰 13749	李建智 33977			輝躍門診 星期二下午張長正
晚上	669	張長正 29279	張廖年峰(約診)	劉恩璋 18460	張長正 29279	劉恩璋 18460	
	666	陳宏基 19722					

※666 · 669診為美容醫學、乳房重建、植髮健髮自費門診(兒童醫院11樓) 諮詢專線：04-22030777或22052121分機12020
美容中心看診採預約制，網路掛號後，請回撥電話確認報到時間

乳房腫瘤 (240~243診急重症中心大樓2樓·286診癌症中心大樓2樓) Breast Oncology / 乳房重建自費門診(兒童醫院11樓)							
時段	診間	星期一 MON (3.10.17.24)	星期二 TUE (4.11.18.25)	星期三 WED (5.12.19.26)	星期四 THU (6.13.20.27)	星期五 FRI (7.14.21.28)	星期六 SAT (1.8.15.22.29)
上午	241	劉良智 7495 AII門診 癌症免疫細胞治療門診	吳耀充 28097 AII門診 癌症免疫細胞治療門診	劉良智 7495 乳癌治療第二專科 AII門診 癌症免疫細胞治療門診	劉良智 7495 AII門診 癌症免疫細胞治療門診	吳耀充 28097 AII門診 癌症免疫細胞治療門診	吳耀充 28097 AII門診 癌症免疫細胞治療門診
	243	陳芝蓉(女) 10778 癌症免疫細胞治療門診	陳芝蓉(女) 10778 癌症免疫細胞治療門診	黃至豪 22651	吳建廷 31690 癌症免疫細胞治療門診	陳芝蓉(女) 10778 癌症免疫細胞治療門診	黃至豪 22651
	286				鄭仔書(女) 27417	鄭仔書(女) 287診27417 乳癌基因治療門診	廖庭儀(女) 240診 23259
下午	240	王惠暢 (約診)			王惠暢 (約診)		陳芝蓉醫師4/4/24.4/25.4/26 黃至豪醫師4/26.4/29 吳耀充醫師4/28.4/29 吳建廷醫師4/19 王惠暢醫師4/3.4/6.4/10.4/13.4/17.4/20.4/24.4/27 劉良智醫師4/5
	243			吳建廷 31690 癌症免疫細胞治療門診	吳建廷 31690 癌症免疫細胞治療門診		
晚上	241	廖庭儀(女) 23259		黃至豪 22651	廖庭儀(女) 243診 23259		

乳房腫瘤

心臟外科 (245.246診急重症中心大樓2樓、135診癌症中心大樓2樓、288診癌症中心大樓2樓) Cardiac Surgery							
上午	135					李明禮 5770	
	245	李明禮 5770	林有燾 10760 主動脈疾病	許智翔 29458	南玉芸(女) 287診 36542		
	246		吳青峯 11703		李秉純 6789 複雜性心血管手術		吳青峯 11703
	288		南玉芸(女) 36542				
下午	135				南玉芸(女) 287診 36542		輝耀門診 星期四上午林有燾
	245	李秉純 6789 心室輔助器、心臟移植	丁志中 7369 下午14:00開始看診	李明禮 5770	林有燾 10760 達文西胸腔鏡修補	丁志中 7369 下午14:00開始看診	
	246	許智翔 29458	許智翔 29458		李明禮 5770	吳青峯 11703	
晚上	245				林有燾 10760 心衰諮詢		南玉芸醫師4/25 李明禮醫師 4/24-4/28 4/28 4/28 4/28 4/28 4/28 4/28 4/28
	246	許智翔 29458					

心臟外科

急症外科(020診急重症中心地下一樓/287診癌症中心大樓2樓) Acute Care Surgery							
上午	020		鄭翰聰 21910		曾佳瑋 11814	曾佳瑋 11814	
下午	020	王毓駿 12181 微創疝氣手術		王毓駿 12181 微創疝氣手術	鄭翰聰 21910		許家豪醫師4/4 4/4 4/4 4/4
	287		許家豪 10759				
晚上	287			許家豪 10759			

急症外科

減重外科(癌症中心大樓2樓) Bariatric & Metabolic Surgery(糖尿病、減重手術及各式腹腔鏡手術)							
上午	286			陳德鴻 246診13001 癌症免疫細胞治療門診	鄭仔書(女) 27417		許士超 12722 癌症免疫細胞治療門診
	287		陳德鴻 13001 癌症免疫細胞治療門診			鄭仔書(女) 27417	
下午	246			陳德鴻 13001 癌症免疫細胞治療門診			鄭仔書醫師 4/4.4/6.4/7 4/7 4/7 4/7 4/7 4/7 4/7
	286		鄭仔書(女) 27417		許士超 12722 癌症免疫細胞治療門診		
晚上	286				許士超 12722 癌症免疫細胞治療門診		

減重外科

神經外科 (急重症中心大樓地下1樓) Neurosurgery *持職災單就診則免繳健保部分負擔、住院膳食費減半							
上午	021	蕭奕翰 18309		郭政宏 14299			郭政宏 14299
	022			邱正迪 22459 微創脊椎	林宏霖 7480	巫智穎 14345	
	023	陳肇烜 13407	林鈺翔 25211	鄭宇凱 22423	鄭宇凱 22423		劉俊麟 13186 癌症免疫細胞治療門診
	025	郭政宏 14299	林宏霖 7480 腦下垂體手術	陳肇烜 13407 微創脊椎	周德陽 5057 癌症免疫細胞治療門診	周德陽 5057 癌症免疫細胞治療門診	
	026	陳德誠 16240 脊椎外科		陳德誠 16240 脊椎外科	陳春忠 6407 腦痛、腦血管 癌症免疫細胞治療門診	陳春忠 6407 癌症免疫細胞治療門診	陳肇烜 13407
下午	021		蕭奕翰 18309 (4/11.4/25) 郭樹勳顧問(教學門診)	蕭奕翰 18309			輝耀門診 星期四上午陳德誠 星期五上午邱正迪
	022	邱正迪 22459 脊椎外科			鄭宇凱 22423		
	023	陳肇烜 13407	林鈺翔 25211	許瑋麟 15677	陳哲圃 18914	林鈺翔 25211	
	025		周德陽 5057	陳肇烜 13407		江忠穎 16854	郭政宏醫師4/15 周德陽醫師4/14.4/18 .4/20.4/21 4/21 4/21 4/21 4/21
	026	陳德誠 16240 疼痛手術	陳春忠 6407 腦痛、腦血管 癌症免疫細胞治療門診	陳德誠 16240	林宏霖 7480 腦痛、血管痛		
晚上	021				郭政宏 14299		
	022	邱正迪 22459 脊椎外科			邱正迪 22459 微創脊椎/脊髓神經損傷		
	023	林鈺翔 25211	許瑋麟 15677			許瑋麟 15677	
	025					蕭奕翰 18309	
	026		林宏霖 7480		陳春忠 6407 癌症免疫細胞治療門診		
	215			鄭宇凱 22423 (兒童醫療大樓2樓)			

神經外科

* 腦瘤：周德陽、陳春忠、鄭宇凱、林宏霖、林鈺翔、郭政宏
 * 脊椎：周德陽、李文源、劉俊麟、陳德誠、邱正迪、蕭奕翰、陳春忠、陳肇烜、林鈺翔、郭政宏
 * 功能性手術(帕金森氏症、幹細胞治療、疼痛手術)新藥試驗：鄭宇凱、陳德誠、劉俊麟
 * 腦出血防治門診：星期四下午鄭宇凱、星期五早上陳春忠、星期五晚上林宏霖
 * 腦血管重建門診(約診)：顱內支架、動脈血管成形術(血管擴張術) 諮詢分機：15004、15059
 * 腦外傷：陳德誠、劉俊麟、李文源、邱正迪、蕭奕翰、陳肇烜、郭政宏 * 兒童神經外：劉俊麟、鄭宇凱 * 加馬刀：周德陽、林宏霖
 * 腦中風：陳春忠、鄭宇凱、林宏霖、林鈺翔、郭政宏

為節省您寶貴的時間，本院提供多元支付「阿佩支付」、「醫指付」，敬請多加利用。

肥胖專門
國際代謝形體醫學中心

國際代謝形體醫學中心 (癌症中心大樓6樓)-內外科減重、糖尿病手術、減重後拉皮手術、家醫科 諮詢專線：04-22052121轉 7688							
時段	診間	星期一 MON (3.10.17.24)	星期二 TUE (4.11.18.25)	星期三 WED (5.12.19.26)	星期四 THU (6.13.20.27)	星期五 FRI (7.14.21.28)	星期六 SAT (1.8.15.22.29)
上午	601		辛明哲 29505 瘦口甲狀腺手術、減重及糖尿病手術	辛明哲 29505 瘦口甲狀腺手術、減重及糖尿病手術	黃致錕 94503 代謝外科、減重及糖尿病手術(含減重手術減重特診)	辛明哲 29505 瘦口甲狀腺手術、減重及糖尿病手術	黃致錕 94503 代謝外科、減重及糖尿病手術(含減重手術減重特診)
	602		張安迪 28859 胃鏡減重治療	黃致錕 (約診)	黃軒 4313 胸腔內科	黃致錕 (約診)	徐華穗(女) 8044 內科減重
	603		黃馨慧(女) 27314 中醫減重		張倍禎(女) 13121 (約診)		
下午	601				陳信翰 602診 (約診)		
晚上	602				林文元 10648 內科減重		

* 微創減重手術(腹腔鏡胃繞道、胃縮小、胃束帶、胃束帶摺疊各式減肥手術)、糖尿病手術、腹腔鏡肝膽腸胃胰消化道手術：黃致錕、辛明哲
 * 減重前後心理評估、飲食疾患：張倍禎 * 甲狀腺手術、經口甲狀腺手術、胃鏡肉毒減重治療：辛明哲 * 內科減重、胃鏡減重治療：張安迪
 * 內科減重及家醫科：林文元、徐華穗 * 各式美容手術、微整形、減重後體雕、抽脂、隆乳、顯微手術與傷口照護：陳信翰

泌尿科

泌尿科 (立夫醫療大樓3樓) Urology							
上午	301	張兆祥 8395 泌尿免疫細胞治療特診	葉進仲 1436	連啟舜 12506	葉進仲 1436	葉進仲 1436	張議徽 21959
	302		方仁愷 23070	楊有容 23263			
	303		張士三 1543		陳汶吉 0283	張士三 1543	
	305	黃志平 17561 泌尿免疫細胞治療特診	鄒頡龍 6573	鄒頡龍 6573		鄒頡龍 6573	王又德 27065
下午	301			張議徽 21959	張兆祥 8395 泌尿免疫細胞治療特診	301診 連啟舜12506 302診 劉文斌25441	陳汶吉醫師4/20.4/25休假 黃志平醫師4/5休假 陳冠亨醫師
	302	陳國樑 7912	陳汶吉 305診 0283			鄒頡龍 305診6573 婦女泌尿特別門診	鄒頡龍醫師4/8.4/20.4/22休假 蕭博任醫師4/3休假
	303		王又德 27065	賴俊佑 28879	蕭博任 20932	謝博帆 17341 泌尿免疫細胞治療特診	蕭博任醫師4/25.4/27休假 楊啟瑞醫師4/25.4/27休假 賴俊佑醫師
晚上	302	蔡禮賢 301診 25792	蕭博任 20932	楊有容 301診 23263	陳冠亨 305診 18149	王又德 301診 27065	賴俊佑醫師
	303	葉進仲 1436		陳汶吉 0283	賴俊佑 28879		4/1~6/30進修留停

* 免疫細胞治療(攝護腺癌及泌尿道癌)：黃志平、吳錫金、張兆祥、楊啟瑞、謝博帆、蕭博任
 * 達文西機器手臂輔助系統手術：黃志平、吳錫金、張兆祥、楊啟瑞、葉進仲、連啟舜、謝博帆、陳冠亨、蕭博任、張議徽、邱鴻傑、王又德、蔡禮賢、賴俊佑
 * 小兒泌尿：張士三、陳國樑 * 婦女泌尿：張兆祥、鄒頡龍、連啟舜

泌尿腫瘤科

泌尿腫瘤科 (癌症中心大樓地下1樓) Genitourinary Oncology							
上午	033	蕭博任 20932	楊啟瑞 8657 泌尿免疫細胞治療特診	張兆祥 8395(達文西、微創) 泌尿免疫細胞治療特診	楊啟瑞 8657 泌尿免疫細胞治療特診		陳冠亨 18149
	035	周聖峰 22995	楊有容 23263		謝博帆 17341 泌尿免疫細胞治療特診		輝耀門診 星期三上午黃志平 星期五上午連啟舜
	039	謝博帆 17341 泌尿免疫細胞治療特診				蔡禮賢 25792	
下午	033	張議徽 21959		張兆祥 8395 泌尿免疫細胞治療特診		吳錫金 4746 泌尿免疫細胞治療特診	
	035	連啟舜 12506	邱鴻傑 20555	黃志平 17561 泌尿免疫細胞治療特診	張議徽 21959		
	039	方仁愷 23070	賴俊佑 28879		蔡禮賢 25792	方仁愷 23070	

骨科

骨科 (急重症中心大樓地下1樓) Orthopedics *了解職災保險保障，只要符合請領條件，千萬別放棄權益							
上午	011	馮逸卿 1762	許弘昌 4749 人工關節、機械手臂	邱詠証 29012 手外科	許弘昌 4749 人工關節	陳建聞 37093 脊椎外科	謝尚霖 23681 運動醫學及運動傷害特別門診
	012			蕭龐軒 18528 脊椎外科	李光申 96322 微創人工關節、骨髓腔系統重建	李翎溢 18438 脊椎外科	
	013	賴建穎 17110 脊椎外科	郭書瑞 27714 震波治療	柯智淵 14333 保膝保關節手術	林宗立 18144 玻璃酸注射治療	邱詠証 29012 人工關節及顯微肢體重建	
	015	陳賢德 2326 3D電腦導航 脊椎側彎矯正手術	許晉榮 5983 骨外傷	謝尚霖 23681 人工關節	許晉榮 5983 運動醫學及運動傷害特別門診	陳賢德 2326 (3D電腦導航) 脊椎側彎矯正手術	陳建聞 37093 微創脊椎手術
	016	林宗立 18144 微創人工關節	羅元舜 17339 脊椎側彎微創矯正手術	陳英豪 5270 一般骨科	羅元舜 17339 頸椎微創手術	陳英豪 5270 一般骨科	陳俊言 28149
	017	蔡俊灝 7490 微創人工關節 置換手術與電腦導航手術	郭建忠 4306	孫瑞昇 36587	郭建忠 4306	洪誌鴻 10227 運動醫學及幹細胞治療	
	019	林承志 1449 褥瘡治療	洪誌鴻 10227 人工關節及正前體置換	林承志 1449 糖尿病足	洪誌鴻 10227 人工關節機械手臂	林珈郁(女) 29585 微創脊椎	蕭龐軒 18528 脊椎外科
下午	011	馮逸卿 1762 骨腫痛 關節重建		邱詠証 29012 骨神經痛及肢體神經損傷	郭建忠 213診 4306 步態分析(兒童醫院)	許弘昌 4749 運動醫學	林承志醫師4/1~4/30休假 羅元舜醫師3/27-6/5進修 馮逸卿醫師4/3.4/6.4/10.4/13休假 張皓維醫師4/19休假 陳賢德醫師4/5休假 許晉榮醫師4/29休假 謝尚霖醫師4/3.4/5.4/8休假 陳俊言醫師4/1.4/8.4/22休假
	012		李光申 96322 微創人工關節、骨髓腔系統重建	柯智淵 14333 顯微肢體重建	何宗祐 20394 手外科顯微血管重建	林珈郁(女) 29585 微創脊椎	邱詠証醫師4/5休假 林珈郁醫師4/28休假 陳建聞醫師4/29休假 許弘昌醫師4/1~4/30休假 陳英豪醫師4/5休假 許晉榮醫師4/4休假 蔡俊灝醫師4/17休假 李光申醫師4/4.4/18~4/20休假 洪士杰醫師4/4休假
	013	謝尚霖 23681 人工關節	洪士杰 96743 細胞治療諮詢		林宗立 18144 人工關節感染		
	015		許晉榮 5983 旋轉肌袖微創手術	陳賢德 2326 脊椎內視鏡手術	許晉榮 5983 膝關節微創機械手臂	陳賢德 2326 幹細胞治療膝關節炎	
	016	林宗立 18144 關節感染	羅元舜 17339 脊椎側彎微創矯正手術	蔡俊灝 7940 關節炎精準醫療手術	陳衍仁 13651	黃揆洲 85033(約診)	
	017	李翎溢 18438 一般骨科	郭建忠 4306 足踝骨科	何宗祐 20394 骨腫痛關節重建	柯智淵 14333 微創人工關節	賴建穎 17110 脊椎外科	
	019	林承志 1449 手外科	朱利平 30886 一般骨科	林承志 1449 手外科	陳建聞 37093	朱利平 30886	
晚上	012		邱詠証 29012	張皓維 22067	馮逸卿 011診1762 機械手臂及微創人工關節		
	015	蕭龐軒 18528 脊椎外科					
	017	李翎溢 18438 脊椎外科	郭書瑞 013診27714 震波治療(約診)	何宗祐 20394 一般骨科			
	019	孫瑞昇 36587	朱利平 30886	陳建聞 37093 脊椎外科	賴建穎 17110	朱利平 30886	

精準、微創特色手術：脊椎內視鏡手術、電腦導航脊椎手術、機器手臂關節手術、顯微重建手術、關節內視鏡手術
 * 脊椎：陳賢德、陳衍仁、羅元舜、蕭龐軒、李翎溢、賴建穎、陳建聞、林珈郁 * 骨腫痛：李光申、馮逸卿、何宗祐
 * 人工關節：孫瑞昇、李光申、許弘昌、洪誌鴻、馮逸卿、邱詠証、蔡俊灝、林宗立、柯智淵、謝尚霖 * 運動傷害：許晉榮、謝尚霖
 * 手外科暨顯微肢體重建：邱詠証、林承志、柯智淵、何宗祐 * 足踝外科：郭建忠 * 兒童骨科：郭建忠(周四下午兒童醫院213診)
 * 幹細胞治療諮詢：陳賢德、李光申、洪誌鴻、馮逸卿、蔡俊灝、林宗立、謝尚霖、柯智淵、洪士杰

◎選購爆竹認標示，燃放方式依指示

女性整合門診 (提供常見婦女健康問題、更年期問題、婦女身心問題及不孕症等醫療服務。)

婦產部		女性整合門診 (復健醫療大樓1樓)					
時段	診間	星期一 MON (3.10.17.24)	星期二 TUE (4.11.18.25)	星期三 WED (5.12.19.26)	星期四 THU (6.13.20.27)	星期五 FRI (7.14.21.28)	星期六 SAT (1.8.15.22.29)
女性特別門診 (復健醫療大樓1樓) Women's Health Clinic							
上午	171	婦女癌症篩檢	婦女癌症篩檢	婦女癌症篩檢	婦女癌症篩檢	婦女癌症篩檢	婦女癌症篩檢
	176		陳慧毅 2166 更年期特別門診				
下午	171	婦女癌症篩檢	婦女癌症篩檢	婦女癌症篩檢	婦女癌症篩檢	婦女癌症篩檢	
一般婦產科 (復健醫療大樓1樓、799診-立夫7樓生殖醫學中心) Obstetrics and Gynecology							
上午	173	邱燦宏 3861	周明明 95224 高危險妊娠特別門診	邱燦宏 3861	黃則立 12971	周明明 95224	蘇俊維 10761
	175	許希珍(女) 22284	林武周 0562 內視鏡/骨盆腔	薛雅文(女) 29827	張維君 1433 癌症免疫細胞治療門診	許希珍(女) 22284	葉瓊儀(女) 23059
	176	張珈璋(女) 22052	陳慧毅 2166 更年期特別門診	陳慧毅 2166 婦女尿失禁	何銘 4798 多胞胎減胎術	張訓銘 37841	陳怡燕(女) 20092
	177	張維君 1433 癌症免疫細胞治療門診	許希珍(女) 22284	周明明 95224 高危險妊娠特別門診	張穎宜(女) 4754 內視鏡/骨盆腔手術 自主產前帶因者諮詢	蘇俊維 10761	陳慧毅 2166 子宮脫垂
	178	宋鈺雯(女) 22036	張訓銘 37841	陳怡燕(女) 20092	張珈璋(女) 22052	葉瓊儀(女) 23059	楊稚怡(女) 24455
	799	教 楊東川 0288 (約診) 人工受孕 試管嬰兒		楊東川 0288		楊東川 0288	
下午	173	張庭瑜(女) 29825	邱燦宏 3861 高危險妊娠	陳慧毅 (約診)	黃則立 12971	邱燦宏 3861	楊東川醫師4/3休假 陳怡燕醫師4/19休假 陳怡燕醫師4/20休假 張珈璋醫師4/3休假 許希珍醫師4/7休假 楊稚怡醫師4/3休假 張庭瑜醫師 4/7,4/10休假 邱燦宏醫師4/5休假 張穎宜醫師4/4休假 林士新醫師4/3休假
	175	葉聯舜 0289 癌症免疫細胞治療門診	林武周 0562(約診) 內視鏡/骨盆腔	黃則立 12971	張維君 1433 (約診) 癌症免疫細胞治療門診	許希珍(女) (約診)	
	176	何銘 4798	陳慧毅 (約診)	何銘 4798	何銘 (約診)	何銘 4798	
	177	張維君 (約診)	許希珍(女) (約診)	蘇俊維 10761 產前遺傳諮詢	張穎宜(女) (約診)	蘇俊維 (約診)	
	178	林士新 9035	葉瓊儀(女) 23059	陳怡燕(女) (約診)	楊稚怡(女) 24455	楊稚怡(女) 24455	
	799	楊東川 0288 更年期/陰道雷射	劉邦斌 53036	張訓銘 37841	楊東川 0288 人工受孕 試管嬰兒	楊東川(約診)	
晚上	173	楊稚怡(女) 24455	曾浩原 27110	陳妍樺(女) 24824	張訓銘 37841	張庭瑜(女) 29825	
	175	葉聯舜 (約診)	林武周 (約診)	黃則立 (約診)	陳怡燕(女) 20092 高危險妊娠	張珈璋(女) 22052	
	176	何銘 (約診)	黃則立 12971	何銘 (約診)	葉瓊儀(女) 23059	何銘 (約診)	
	177	宋鈺雯(女) 22036	蘇俊維 10761	蘇俊維 (約診)	張穎宜(女) (約診)		
	178	李瑋婷(女) 33491	張珈璋(女) 22052	陳怡燕(女) 20092 (約診)		黃千竹(女) 20267	
不孕症門診(復健醫療大樓1樓、799診-立夫7樓生殖醫學中心) Infertility Clinic							
上午	176	張珈璋(女) 22052	許希珍(女) 177診 22284	楊東川 175診0288 人工受孕 試管嬰兒		許希珍(女) 175診 22284	
	178	許希珍(女) 175診 22284	張訓銘 37841			張珈璋(女) 22052	
	799	教 楊東川 0288 (約診) 人工受孕 試管嬰兒			張珈璋(女) 22052	楊東川 0288	賴朝宏 3395
下午	799	楊東川 0288 生育力評估與諮詢		張訓銘 37841	楊東川 0288 孕產前帶因者篩檢	楊東川(約診)	
晚上	799		張珈璋(女) 178診 22052		楊東川(約診)		
婦科腫瘤(癌症中心大樓地下一樓) Gynecologic Oncology							
上午	036	教 葉聯舜 0289 癌症免疫細胞治療門診	宋鈺雯(女) 22036	葉聯舜 0289 癌症免疫細胞治療門診	林武周 0562 癌症免疫細胞治療門診	張維君 1433 癌症免疫細胞治療門診	
	037	洪耀欽 6375 癌症免疫細胞治療門診	張穎宜(女) 4754 癌症免疫細胞治療門診	宋鈺雯(女) 22036	黃千竹(女) 20267	陳慧毅 2166 海美刀	黃千竹(女) 20267
下午	036	黃千竹(女) 20267		葉聯舜 (約診)	林武周 (約診)		
	037		教 張穎宜(女) 4754 癌症免疫細胞治療門診			陳慧毅 (約診)	
晚上	037				周泰甫 22062		

- * 婦癌腫瘤: 洪耀欽、林武周、葉聯舜、張維君、張穎宜
- * 婦科內視鏡: 葉聯舜、張穎宜、張維君、陳慧毅、黃則立
- * 婦女尿失禁: 陳慧毅、黃則立、林武周
- * 高危險妊娠: 周明明、邱燦宏、何銘、陳怡燕、楊稚怡

- * 產科: 邱燦宏、何銘、蘇俊維、陳怡燕、楊稚怡
- * 人工受孕及試管嬰兒: 楊東川、許希珍、張訓銘、張珈璋
- * 產前遺傳諮詢: 蘇俊維

婦女就醫須知:

- 產科醫師: 周明明、邱燦宏、何銘、蘇俊維、陳怡燕、楊稚怡
- 婦女癌症篩檢包含子宮頸抹片檢查、乳房攝影檢查, 請持健保卡就醫, 不需掛號費:
 - 子宮頸癌篩檢 (子宮頸抹片): 年滿30歲婦女, 一年內未做過子宮頸抹片者。
 - 乳癌篩檢 (乳房攝影; 需預約檢查): 年滿45-69歲婦女或年滿40-44歲 (二等親內曾患乳癌者), 二年內未做過乳房攝影檢查者。
- 各項諮詢專線, 歡迎多加利用:
 - 婦女各類疾病保健及日常保健諮詢: 婦科衛教室(分機14145)
 - 懷孕婦女孕產期前後健康諮詢與衛生教育諮詢: 產科衛教室(分機12188)
 - 院內24小時哺乳服務專線: 22021995
 - 衛生福利部國民健康署更年期保健諮詢服務專線: 0800-005107
 - 衛生福利部國民健康署孕產婦關懷諮詢服務專線: 0800-870870
- 本院提供以下特殊檢查, 如欲瞭解詳情, 可於婦產科各門診時段洽詢主治醫師或來電諮詢婦產科衛教室, 各項檢查時段如下:
 - 第一孕期唐氏症篩檢: 星期二下午陳怡燕醫師、星期五上午楊稚怡醫師
 - 高層次超音波(含胎兒心臟超音波): 星期日上午張慧怡醫師, 星期二上午何銘醫師, 星期三上午楊稚怡醫師, 星期四上午張慧怡醫師、下午洪洵甄醫師, 星期五下午陳怡燕醫師, 星期六上午洪洵甄醫師
 - 高層次骨盆腔功能障礙立體超音波: 星期三下午陳慧毅醫師
- 本院提供優質母乳哺育環境, 於下列地點設置哺乳室, 歡迎多加利用: (1)兒童醫院二樓兒科門診區 (2)復健醫療大樓一樓婦產科門診區 (3)癌症中心大樓一、二樓 (4)急重症醫療大樓1樓兒科診療區。

眼科醫學中心(第一醫療大樓1樓、2樓) Eye Center 為了完成詳細的檢查，夜診病人請於晚上8點前報到 *相關職災權益，可洽診間及各棟批價掛號禮台								
時段	診間	星期一 MON (3.10.17.24)	星期二 TUE (4.11.18.25)	星期三 WED (5.12.19.26)	星期四 THU (6.13.20.27)	星期五 FRI (7.14.21.28)	星期六 SAT (1.8.15.22.29)	
上午	101	蔡宜佑 6443 AI門診	蔡宜佑 6443 AI門診	謝宜靜(女) 13465	蔡宜佑 6443 AI門診	謝宜靜(女) 13465	蔡宜佑 近視雷射(約診) AI門診	
	102	黃俐穎(女) 28612	林正明 4301 AI門診	顧蔚寧(女) 25793	謝宜靜(女) 13465	林正明 4301 AI門診	謝宜靜(女) 13465	
	103	陳文祿 7871 AI門診	田彭太 11892	陳文祿 7871 AI門診	田彭太 11892	陳文祿 7871 AI門診	夏寧憶(女) 18415	
	105	孟平平(女) 24676	賴俊廷 30292	孟平平(女) 24676	低視力特別門診(約診) 林正明(4/6)、孟平平(4/20)	賴俊廷 30292		
	106	江鈞綺(女) 10019	吳映萱(女) 18146	江鈞綺(女) 10019	江鈞綺(女) 10019	顧蔚寧(女) 25793	江鈞綺(女) 10019	
	108	田彭太 11892	林純如(女) 24029	林純如(女) 24029	林純如(女) 24029	林純如(女) 24029		
	109	楊啟蘭 38386	李宥伶(女) 22125	李宥伶(女) 22125	李宥伶(女) 22125			
	110	邵儀菁(女) 30788	張碩傑 28470	邵儀菁(女) 30788	吳映萱(女) 18146	邵儀菁(女) 30788	邵儀菁(女) 30788	
	111	謝明潔(女) 37687	賴泓茵(女) 24758	王奕 24688	林芝穎(女) 29894	謝明潔(女) 37687	謝明潔(女) 37687	
	112		林慧茹(女) 2396	林慧茹(女) 2396	林慧茹(女) 2396		林慧茹(女) 2396 (4/1.4/15.4/22)	
	下午	101	蔡宜佑 6443 AI門診	何慧君(女) (約診)	夏寧憶(女) 18415	田彭太 103診 11892	黃祐得 31229	*眼科林慧茹醫師門診 僅開放一個月內掛號
		102	顧蔚寧(女) 25793		林正明 4301 AI門診	王奕 24688		江鈞綺醫師4/3休 謝宜靜醫師4/5.4/6.4/22休 吳映萱醫師4/4休 林慧茹醫師4/28休 顧蔚寧醫師4/5.4/21.4/24.4/26休 李麗傑醫師4/4休 黃俐穎醫師4/3休 陳文祿醫師4/26休 陳文祿醫師4/4.5.4/7.4/8休 謝明潔醫師4/8休 林正明醫師4/4.5/5休 蔡宜佑醫師4/3.4/4休
105		黃祐得 31229	夏寧憶(女) 110診 18415	賴俊廷 30292		林慧茹(女) 111診(約診) 特殊視光門診		
106		田彭太 108診 11892	吳映萱(女) 18146	賴泓茵(女) 111診 24758	顧蔚寧(女) 25793	吳映萱(女) 18146		
112			林慧茹(女) (約診)	林慧茹(女) 2396 (4/12.4/26)	101診 何慧君(女) 約診 112診 林慧茹(女) 約診			
晚上	101	李宥伶(女) 109診 22125	賴俊廷 105診 30292	顧蔚寧(女) 25793	夏寧憶(女) 18415	孟平平(女) 24676		
眼底病變尖端治療中心 (第一醫療大樓2樓) Advanced Treatment Center For Ocular fundus Diseases								
上午	201		陳珊霓(女) 99390		陳珊霓(女) 99390	陳珊霓(女) 99390		
*眼角膜：蔡宜佑、江鈞綺、謝宜靜、吳映萱、李宥伶、賴泓茵 *眼整形、眼部美容：江鈞綺、吳映萱、顧蔚寧 *屈光：林慧茹、謝宜靜、夏寧憶 *角膜塑形鏡片：林慧茹、江鈞綺、謝宜靜、夏寧憶、賴泓茵 *青光眼暨眼神經：邵儀菁、李宥伶、孟平平、賴泓茵 *眼底病變(視網膜/葡萄膜)：陳珊霓 *兒童眼科：林慧茹、謝宜靜、夏寧憶 *雙眼視覺功能訓練：謝宜靜、夏寧憶 *軟式硬式控制度數驗配：林慧茹、謝宜靜、夏寧憶 *葡萄膜科：林純如、林正明、夏寧憶 *視網膜：陳文祿、林正明、林純如、田彭太、賴俊廷、夏寧憶、顧蔚寧、孟平平、謝明潔 *低視力復健：林正明 *甲狀腺眼病變、眼窩腫瘤：吳映萱、顧蔚寧 *近視雷射：蔡宜佑、林慧茹、江鈞綺、謝宜靜、吳映萱、李宥伶 *低視力復健輔具：林正明、孟平平								
耳鼻喉科 (第一醫療大樓1樓) Otorhinolaryngology(ENT) *耳鼻喉科夜間門診沒有提供聽力檢查、鑑定、小兒聽力、頭暈檢查								
上午	115	施亮均 14365	林嘉德 6355	林子傑 10164	鄒永恩 6638 高症免疫細胞治療諮詢門診	盧建吉 18449 高症免疫細胞治療諮詢門診	盧建吉 18449	
	116	黃得韻(女) 11899	許修三 28145	黃得韻(女) 11899	王清源 11466	黃得韻(女) 11899	邱建仁 15740	
	117	戴志展 3485	戴志展 3485 鼻竇炎特別門診	戴志展(約診)	林嘉德 6355	許修三 28145	藍偉哲 18546	
	118	邱建仁 15740	藍偉哲 18546	賴俊毓 24797		林子傑 10164	賴俊毓 24797	
	120	盧建吉 18449	黃純惟 120診 15709	蔡天敏(女) 24738	黃純惟 15709	陳光超 901診 81694	林子傑 10164	
	下午	115	鄒永恩 6638 高症免疫細胞治療諮詢門診	林子傑 10164	林嘉德 6355	施亮均 14365	林嘉德 6355	林子傑醫師 4/28.4/29休 黃得韻醫師4/3.4/5休 盧建吉醫師4/3休 藍偉哲醫師4/4.4/5休 詹日全醫師4/4.4/5休 蔡天敏醫師4/3.4/5休 陳光超醫師4/5休
116		王清源 11466	王清源 11466	藍偉哲 18546		賴俊毓 24797		
117		盧建吉 18449		邱建仁 15740	戴志展 3485	施亮均 14365		
118		賴俊毓 24797	詹日全 21001		藍偉哲 18546			
120				蔡天敏(女) 24738		陳光超 901診 81694		
晚上	117	117診 蔡天敏(女) 24738 120診 陳冠華 35464	115診 施亮均 14365 116診 蔡天敏(女) 24738	許修三 28145	賴俊毓 116診 24797	黃純惟 15709		
口腔咽喉頭頸部腫瘤 (癌症中心大樓地下1樓) Head and Neck Oncology *癌症中心門診沒有提供聽力檢查、鑑定、小兒聽力、頭暈檢查								
上午	031	花俊宏 3797 高症免疫細胞治療諮詢門診	蔡銘修 5121 高症免疫細胞治療諮詢門診	蔡銘修 5121 口腔白斑特別門診 高症免疫細胞治療諮詢門診	花俊宏 3797 高症免疫細胞治療諮詢門診	蔡銘修 5121 高症免疫細胞治療諮詢門診		
	032	黃純惟 15709	盧建吉 18449 高症免疫細胞治療諮詢門診	詹日全 21001		邱建仁 15740		
下午	032	許修三 28145		鄒永恩 6638 睡眠呼吸中止症特別門診 高症免疫細胞治療諮詢門診	花俊宏 031診 3797 高症免疫細胞治療諮詢門診	詹日全 21001		
全方位聽覺健康中心 (第一醫療大樓9樓) Holistic Hearing Healthcare Center *所有門診皆提供各年齡層聽檢及耳鼻喉相關醫療服務								
上午	901			陳冠華 35464		陳光超 81694		
下午	901	(晚上) 陳冠華 120診 35464	陳冠華 35464	陳光超 81694		陳光超 81694		
*耳症眩暈聽障：林嘉德、陳光超、王清源、藍偉哲、陳冠華 *鼻整形：施亮均 *甲狀腺與唾液腺腫瘤：花俊宏、詹日全、黃純惟、盧建吉、邱建仁 *鼻症與過敏：戴志展、黃得韻、施亮均 *口腔癌咽喉癌鼻癌：蔡銘修、花俊宏、詹日全、黃純惟、盧建吉、邱建仁、許修三、賴俊毓 *喉症音聲異常咽喉腫瘤：鄒永恩、林子傑、邱建仁、賴俊毓 *全方位聽覺健康中心：陳光超、陳冠華 *睡眠呼吸中止症：鄒永恩、林子傑、邱建仁 *癌症免疫細胞治療諮詢：蔡銘修、花俊宏、鄒永恩、詹日全、黃純惟、盧建吉、許修三、賴俊毓								
營養諮詢 營養諮詢自費門診 (立夫醫療大樓2樓253診) Nutrition Consultation Clinic								
體重控制、糖尿病、妊娠糖尿病、腎臟病、高血脂、心臟病、痛風及疾病營養、小兒營養、副食品添加、癌症及腸胃道術後營養、居家管灌營養諮詢、骨質疏鬆症等一般疾病								
下午	253	林昱昕 (營養師) 32297 外科營養	陳郁雅 (營養師) 22396 原原病營養、腎臟營養	蘇鈺雯 (營養師) 16154 兒童營養、體重控制	林昱萱 (營養師) 34275 體重控制、運動營養	許詠翔 (營養師) 25876 心血管疾病營養	4/1 吳靜芬 25953 4/8 許麗萍 33930 4/15 戴乃敏 34686 4/22 林昱昕 32297 4/29 林昱萱 34275	
腫瘤營養諮詢自費門診 (癌症中心大樓2樓) Nutrition Care								
上午	285		楊美都 5218		(下午) 楊美都 5218			

高壓氧門診 (急重症大樓地下一樓) Hyperbaric Oxygen Therapy Clinic							
時段	診間	星期一 MON (3.10.17.24)	星期二 TUE (4.11.18.25)	星期三 WED (5.12.19.26)	星期四 THU (6.13.20.27)	星期五 FRI (7.14.21.28)	星期六 SAT (1.8.15.22.29)
上午	028	沈宜成 16892	廖偉志 11860	李嘉翔 10724		陳鼎翰 18499	林裕超醫師4/4休假 陳鼎翰醫師4/6休假
下午	028	杭良文 2292	林裕超 10001	夏德椿 1914	鄭文建 14321	黃維俊 20355	
放射腫瘤科 (癌症中心大樓地下2樓) Radiation Oncology							
上午	051	陳尚文 4634 <small>癌症免疫細胞治療門診</small>	王耀慶 17473	梁基安 4615 <small>癌症免疫細胞治療門診</small>	賴育良 22687 <small>癌症免疫細胞治療門診</small>	王耀慶 17473	
	052	王耀慶 17473	林膺峻 13464	林膺峻 13464	王帝皓 30860	梁基安 4615 <small>癌症免疫細胞治療門診</small>	簡君儒 16181 <small>癌症免疫細胞治療門診</small>
	053	梁基安 4615 <small>癌症免疫細胞治療門診</small>	賴育良 22687 <small>癌症免疫細胞治療門診</small>	簡君儒 16181	林亭君(女) 31968	陳尚文 4634 <small>癌症免疫細胞治療門診</small>	朱俊男醫師4/5.4/17休假 賴育良醫師4/4.4/17休假 林亭君醫師4/4休假 梁基安醫師 4/3.4/5.4/7.4/10休假 趙坤山醫師4/4.4/5休假
	055	廖志穎 14069 癌症 整合輔助醫學		朱俊男 14360 <small>癌症免疫細胞治療門診</small>	簡君儒 16181	林膺峻 13464	
	056		趙坤山 056診94032 <small>癌症免疫細胞治療門診</small>	廖志穎 14069 癌症 整合輔助醫學			
下午	051	陳尚文 4634 <small>癌症免疫細胞治療門診</small>	林亭君(女) 31968	梁基安 4615 <small>癌症免疫細胞治療門診</small>	賴育良 22687 <small>癌症免疫細胞治療門診</small>	林亭君(女) 31968	
	052	賴育良 22687 <small>癌症免疫細胞治療門診</small>		林亭君(女) 31968	林膺峻 13464		
	053	簡君儒 16181	陳尚文 4634 <small>癌症免疫細胞治療門診</small>	王帝皓 30860	王耀慶 17473		
	055	朱俊男 14360 <small>癌症免疫細胞治療門診</small>	朱俊男 14360 <small>癌症免疫細胞治療門診</small>		廖志穎 14069 癌症 整合輔助醫學	朱俊男 14360 <small>癌症免疫細胞治療門診</small>	
	056			趙坤山 94032 <small>癌症免疫細胞治療門診</small>	趙坤山 94032 <small>癌症免疫細胞治療門診</small>		
<p>*頭頸癌、鼻咽癌: 王耀慶、林膺峻、王帝皓、趙坤山、廖志穎 *乳癌: 梁基安、朱俊男、賴育良、趙坤山、林亭君、廖志穎 *肺癌: 簡君儒、王耀慶、林膺峻 *食道癌: 王耀慶、簡君儒、賴育良 *肝癌: 林膺峻、趙坤山、林亭君 *甲狀腺癌: 朱俊男 *攝護腺、泌尿道癌: 梁基安、賴育良、廖志穎 *大腸直腸癌: 簡君儒、賴育良、趙坤山 *骨肉瘤: 簡君儒 *胃胰癌: 朱俊男 *神經惡性腫瘤: 梁基安、林亭君 *兒童: 林亭君 *婦癌: 陳尚文、梁基安 *淋巴瘤: 陳尚文</p>							
<p>核子醫學科早期發現癌症新利器: 正子斷層造影 (PET) PET是一種非侵犯性、高解析度、高敏感度的新科技影像檢查,能發現隱藏的癌細胞,是癌症預防與早期診斷治療的利器。亦可提供老年癡呆症早期偵測、癲癇病患術前定位及心肌梗塞患者心肌存活率檢測等醫療服務。</p>							
家庭醫學科 癌症中心大樓2樓(202-206診、281、283、289、298診)、急重症大樓地下一樓(020-022診)、立夫醫療大樓2樓(252診)、第一醫療大樓9樓(901診) Family Medicine							
上午	202	洪東榮 16209 <small>職業病門診、毒物科</small>	黃柏綜 16973 <small>含戒菸及停藥門診</small>	賴明美(女) 2741	賴明美(女) 2741	吳美鳳(女) 99670	魏玉亭(女) 84622
	203 (兼抹片診)	譚宏威 (約診)	張晶雅(女) (約診)	林承鋒 (約診)	江孟霖 (約診)	總醫師 (約診)	蔣惠棠(女) 14337
	205	盧子謙 20329 <small>含戒菸門診</small>		賴世偉 3068	方正華 23062		徐華穗(女) 602診8044 (癌症中心6樓)
	206	徐華穗(女) 8044 <small>含整合照護門診</small>	陳冠佑 36054	洪東榮 16209 <small>職業病門診、毒物科</small>	林正介 (約診)	林靖淳(女) 22688	何致德 7929
	252	教 賴明美(女) 2741	魏玉亭(女) 84622 <small>老人門診</small>	林志學 5496 <small>含戒菸門診</small>	教 廖俊惠 8089老人失智 憂鬱焦慮中心門診	楊沛怡(女) 18314 <small>老人特別門診</small>	蔣惠棠醫師4/15.4/22休假 楊沛怡醫師4/4.4/19休假 方正華醫師4/4休假 鄭喬仁醫師4/5休假 賴明美醫師4/24休假 林文元醫師4/4.4/6.4/19.4/20.4/21休假 賴世偉醫師4/19.4/26休假 黃健望醫師4/4休假 張晶雅醫師4/10休假 沈凡筠醫師4/5休假 劉秋松醫師4/5休假 陳冠佑醫師4/4休假 林志學醫師4/5休假 陳毓隆醫師4/10.4/11休假 魏玉亭醫師4/22休假 楊廷雯醫師4/5休假 吳美鳳醫師4/174休假
	281	劉秋松 3350 <small>職業病門診</small>	林文元 10648 <small>含戒菸門診</small>	劉秋松 3350	林文元 10648	鄭喬仁 27266	
	901			陳冠華 35464 <small>高齡耳鼻喉科</small>		陳光超 81694 <small>高齡耳鼻喉科</small>	
下午	202	陳宗伯 30501	方正華 23062	賴世偉 3068	黃柏綜 16973	賴冠宇 17152	
	203	張晶雅(女) 30003	黃健珉 31419	鄭喬仁 27266	劉秋松 3350	陳冠佑 36054	
	205	鄭如茜(女) 37089		楊鈺雯(女) 88187	譚宏威 37666	林承鋒 31420	
	206	教 林志學 5496 <small>含整合照護門診</small>	林正介 2229		江孟霖 31527	林亭延(女) 31556 <small>中醫高齡骨聲</small>	
	281	高湘涵(女) 22081	楊沛怡(女) 18314	沈凡筠(女) 32852	崔郁文(女) 32738	黃虹毓(女) 14874 <small>高齡失智(約診)</small>	
901		陳冠華 35464 <small>高齡耳鼻喉科</small>		賴冠宇 252診17152	陳光超 81694 <small>高齡耳鼻喉科</small>		
晚上	021	陳毓隆 7468 <small>戒菸門診</small>	劉秋松 3350	楊沛怡(女) 18314 <small>含戒菸門診</small>			
	022	吳丞斌 245診18796 <small>健檢追蹤</small>	黃于葵(女) 020診24018	蔣惠棠(女) 020診14337 <small>職業病門診</small>	林文元 602診10648 <small>含戒菸門診(癌症中心6樓)</small>	湯夢彬 35307	
職業醫學科門診、毒物科門診 (癌症中心大樓2樓、急重症大樓地下一樓(020診) Occupational Medicine / Toxicology							
上午	202	洪東榮 16209 <small>毒物科</small>				吳美鳳(女) 99670	魏玉亭(女) 84622
	206		魏玉亭(女) 252診84622	洪東榮 16209 <small>毒物科</small>			何致德 7929
	281	劉秋松 3350		劉秋松 3350			蔣惠棠(女) 203診14337
下午	299					潘麒巨 17138 <small>毒物科</small>	輝耀門診
晚上	020		劉秋松 021診3350	蔣惠棠(女) 14337			星期二下午洪東榮
戒菸門診 立夫醫療大樓2樓(252診)、癌症中心大樓2樓(202、205診)、急重症大樓地下1樓(020、021診) Cigarette Cessation Clinic							
上午	202	盧子謙 205診20329	黃柏綜 16973		賴明美(女) 2741		魏玉亭(女) 84622
	252		魏玉亭(女) 84622	林志學 5496 <small>含戒菸門診</small>		楊沛怡(女) 18314	
	281		林文元 10648		林文元 10648		
下午	202	陳宗伯 30501			黃柏綜16973		
	281	高湘涵(女) 22081	楊沛怡(女) 18314				
晚上	020			蔣惠棠(女)14337		湯夢彬 022診35307	
	021	陳毓隆 7468		楊沛怡(女) 18314	林文元 602診10648		
緩和醫療門診 (癌症中心大樓2樓) Palliative Medicine 預立醫療照護自費諮詢(約診) (ACP)諮詢專線: 04-22052121分機11031							
上午	206	徐華穗(女) 8044	黃柏綜 202診16973			林靖淳(女) 22688	徐華穗(女) 602診8044
下午	202			預立醫療照護自費諮詢(約診) 206診	黃柏綜 16973		

老人特別門診

老人特別門診 (立夫醫療大樓2樓) Geriatric Medicine 服務對象：多重用藥、認知功能異常、衰弱、跌倒、憂鬱等症狀之65歲以上銀髮族。							
時段	診間	星期一 MON (3.10.17.24)	星期二 TUE (4.11.18.25)	星期三 WED (5.12.19.26)	星期四 THU (6.13.20.27)	星期五 FRI (7.14.21.28)	星期六 SAT (1.8.15.22.29)
上午	252	(教)賴明美(女) 2741	魏玉亭(女) 84622	林志學 5496	(教)廖俊惠 58089 憂鬱、失智症	楊沛怡(女) 18314	
下午	252	高湘涵(女) 281診 22081	林伯儒 38898		賴冠宇 17152		

成人疫苗注射暨旅遊醫院特別門診 (肺炎鏈球菌疫苗、帶狀皰疹疫苗、子宮頸疫苗、A肝、B肝、流感、破傷風及百日咳疫苗等)

上午	206	徐華穗(女) 8044		林志學 252診 5496		林靖淳(女) 22688	何致德 7929
	281	劉秋松 3350	林文元 10648	劉秋松 3350	賴明美(女) 202診 2741	吳美鳳(女) 202診 99670	魏玉亭(女) 202診 84622
下午	202	陳宗伯 30501	楊沛怡(女) 281診 18314		黃柏綜 16973	賴冠宇 17152	
	252	高湘涵(女) 281診 22081			賴冠宇 17152		
晚上	020			蔣惠柔(女) 14337			
	021	陳毓隆 7468	劉秋松 3350	楊沛怡(女) 18314	林文元 602診10648 (癌症中心6F)	湯夢彬 022診 35307	

自費體檢門診(健康醫學中心8樓) Health Examination *自費體檢門診看診時間：星期一至星期六上午及下午

1.一般體格檢查 2.就業勞工體檢 3.供膳勞工體檢 4.勞工保險局預防職業病健檢 5.公司與工廠外作勞工巡迴體檢 6.中醫健檢 7.婚前健檢 8.保險照會體檢 9.大專院校新生體檢 10.出國留學與移民體檢(加拿大、澳洲、紐西蘭) 洽詢電話：(04)22052121轉15620-15623

健康檢查中心約診(健康醫學中心6樓) Health Examination *洽詢電話：(04)22052121轉 15620- 15623

全身高階健檢(A.腸胃鏡套組、B.心血管套組、C.腦血管套組、D.紳士套組、E.仕女套組、F.防癌套組)

體重控制特別門診

體重控制特別門診Obesity Control Center 由肥胖醫學專醫師群、體重控專門營養師與運動治療師共同為您提供全面性的體重控。

上午	601			辛明哲 29505 減重及糖尿病手術	黃致錕 94603 減重及糖尿病手術(含減重手術重建)	辛明哲 29505 減重及糖尿病手術	黃致錕 94603 減重及糖尿病手術(含減重手術重建)
	602		張安迪 28859 胃鏡減重治療				徐華穗(女) 8044 (癌症中心6樓)
下午	601		辛明哲 29505 減重及糖尿病手術				
晚上	602		蘇珊玉(女) 330診7971 美德醫療大樓3樓		林文元 10648 (癌症中心6樓)	蘇珊玉(女) 263診7971 美德醫療大樓3樓	

疼痛科

疼痛科(急重症大樓2樓) Pain Management

上午	240		溫永銳 95236	溫永銳 95236	溫永銳 245診 95236	歐陽欣漢 14350	
下午	240		溫永銳 95236	劉玉成 5622	溫永銳 248診95236 (約診)		溫永銳醫師 4/4.4/5.4/18休假
	247	劉玉成 5622			劉玉成 5622		
晚上	247						

皮膚科

皮膚科(181~182診復健醫療大樓1樓、666.669診兒童醫院11樓美容中心) Dermatology

上午	181	許致榮 20191 皮膚腫瘤外科及皮膚科特別門診	吳伯元 15645	黃建仁 6175	張廖年峰 15728 一般門診及乾癬特別門診	吳伯元 15645 皮膚過敏哮喘癬疹	吳伯元 15645 乾癬及異位性皮膚炎
	182	謝雅惠(女) 22102	黃建仁 6175 皮膚病門診	方心禹(女) 14355		方心禹(女) 14355	
	666		張廖年峰 15728 自費門診				
	669			謝雅惠(女)(約診)		許致榮(約診)	
下午	181	謝雅惠(女) 22102	吳伯元 15645	邵湘德(女) 30915	謝雅惠(女) 22102	張廖年峰 15728 一般門診及異位性皮膚炎特別門診	方心禹醫師4/4.4/5休假 張廖年峰醫師4/4休假
	182		方心禹(女) 14355				
	669		張廖年峰(約診)				
晚上	181	張廖年峰 15728 一般門診及乾癬特別門診		謝雅惠(女) 22102	張廖年峰 15728 一般門診及青痘及白癬特別門診		

復健科

復健科(復健醫療大樓2樓) Rehabilitation 針灸復健整合醫療(331診美德醫療大樓3樓) 復健門診及治療區與針灸融合，提供骨關節疼痛之中西整合復健治療

上午	275	周立偉 4317 疼痛治療(浮針療法)	林千琳(女) 5699 兒童復健	韓亭怡(女) 6741 疼痛治療(增生療法)	吳恩瑄(女) 12118 疼痛治療	楊佩瑜(女) 7857 兒童復健	劉東桓 35345 中西醫聯合骨關節少抗老門診
	276	孟乃欣 6351 智能機器人訓練	吳恩瑄(女) 12118 癌症復健	楊佩瑜(女) 7857 兒童復健	周怡君(女) 10161 神經復健、機器人訓練	韓亭怡(女) 6741 癌症復健	林千琳(女) 5699 兒童復健
	277	楊佩瑜(女) 7857	羅瑞寬 4659 骨關節及疼痛治療	孟乃欣 6351	羅瑞寬 4659 骨關節及神經復健	廖芳瑩(女) 11832 疼痛治療	張斐淳(女) 22114 運動傷害特別門診
	278	張呈偉 24727 運動傷害及疼痛治療	廖文彥 30110 運動醫學、疼痛治療	劉東桓 35345 中西醫聯合骨關節少抗老門診	張呈偉 24727 運動傷害及疼痛治療		
	331	韓亭怡(女) 6741 美德大樓3樓					
下午	275	劉東桓 35345 骨關節及疼痛治療	林千琳(女) 5699	張斐淳(女) 22114	劉東桓 35345 骨關節及疼痛治療	韓亭怡(女) 6741 癌症復健	廖芳瑩醫師4/21休假 賴宇亮醫師4/7休假 張呈偉醫師4/17休假
	276	韓亭怡(女) 6741	楊佩瑜(女) 7857	孟乃欣 6351	孟乃欣 6351 心肺復健	林千琳(女) 5699	
	277	羅瑞寬 4659 神經復健、機器人訓練	(教)羅瑞寬 4659	羅瑞寬 4659	楊佩瑜(女) 肉毒菌注射門診 (4/20) 約診	賴宇亮 14688 骨關節及疼痛治療	
	278	張呈偉 24727	廖文彥 30110 運動醫學、疼痛治療	張呈偉 24727 運動傷害及疼痛治療	林千琳(女) 5699		
	331		孟乃欣 6351 鼻胃管移除特別門診		廖文彥 30110		
晚上	275	張呈偉 24727		張呈偉 24727	廖文彥 30110 運動傷害及疼痛治療	劉東桓 35345 運動醫學、疼痛治療	
	276	楊佩瑜(女) 7857 兒童、肉毒菌注射	林千琳(女) 5699	韓亭怡(女) 6741	孟乃欣 6351		
	277			張斐淳(女) 22114 心肺、疼痛治療		吳佩青(女) 36619 中醫復健	

先進的治療設備及技術：
 * 重複性顫外磁刺激術：改善中風病人的動作、語言、吞嚥 * 超音波導引注射：精準地針對肌腱、關節注射，包括，高濃度血小板增生療法(PPR) * 脊柱側彎矯正
 * 震波：骨折癒合不良、關節退化、肌腱炎，非侵入性的利器 * 水冷式射頻解痛術：針對難治性疼痛 * 靜脈雷射光療法：提升紅血球攜氧能力
 * 淋巴引流手法：治療乳癌、骨盆腔術後，肢體水腫 * 肉毒桿菌注射：針對中風、腦性麻痺造成的肌肉痙攣 * 機器人訓練：輔助肢體動作及行走

精神科成人門診 (美德醫療大樓5樓) Psychiatry

時段	診間	星期一 MON (3.10.17.24)	星期二 TUE (4.11.18.25)	星期三 WED (5.12.19.26)	星期四 THU (6.13.20.27)	星期五 FRI (7.14.21.28)	星期六 SAT (1.8.15.22.29)
上午	561	藍先元 10669	藍先元 10669	郭倩宜(女) 27067	藍先元 10669	藍先元 10669	郭倩宜(女) 27067 失智和老年憂鬱 (4/1.4/29)
	562	黃芳慧(女) 29362	吳博倫 11745 (約診) 含強迫症門診	藍先元 10669	吳博倫 11745 (約診)	教吳博倫 11745 強迫症	李定美(女) 18148 (4/1.4/29)
	563	廖俊惠(女) 8089	鄭若瑟 9414	廖俊惠(女) 8089 含失智評估	鄭若瑟 9414 含心理創傷門診	莊陽安 38879	廖俊惠(女) 8089 (4/8.4/22)
	565	鄭婉汝(女) E81診(約診) 員工關懷門診	莊陽安 38879	莊陽安 38879	教廖俊惠(女) 252診8089 老人失智憂鬱 焦慮身心門診		輝耀門診 星期一上午鄭若瑟 星期二上午鄭婉汝 星期三下午廖俊惠
	566	郭倩宜(女) 27067	洪崇傑 (司法鑑定約診)	潘有法 22015	黃于真(女) (約診)	黃芳慧(女) 29362	
下午	561	藍先元 10669	藍先元 (約診)	黃芳慧(女) 29362	藍先元 10669	藍先元 10669	
	562	黃芳慧(女) (約診)		藍先元 10669	吳博倫 11745 (約診)	吳博倫 11745 (約診)	蘇冠賓醫師4/24休假 張倍禎醫師 4/1~4/30休假 洪崇傑醫師4/4.4/6休假 張俊鴻醫師4/13休假 潘有法醫師4/3休假 鄭婉汝醫師4/4休假 陳映雪醫師4/3休假 周伯翰醫師4/6休假 廖俊惠醫師4/18休假
	563	蘇冠賓 10421	廖俊惠(女) 8089	賴梓瑜 34428	洪崇傑 16893	李定美(女) (約診)	
	565	郭倩宜(女) 27067	李定美(女) (約診)		李定美(女) 18148		
	566	鄭若瑟 9414 含精神科復健門診	鄭若瑟 9414	郭倩宜(女) 27067			
晚上	561		郭倩宜(女) 27067		張俊鴻 21868 (4/13.4/27)	李定美(女) 18148 (4/7.4/21)	
	562	潘有法 22015	吳博倫 (約診)	郭倩宜(女) 27067	周伯翰 561診94555 (4/6.4/20)	郭倩宜(女) 27067	
	563		莊陽安 38879	洪崇傑 (限複診)美沙冬約診 兼酒精治療門診			

※ 心理健康服務中心 提供臨床心理師自費服務 諮詢電話：04-22052121#11854 ◎若有心裡壓力需要諮詢或自我探索請來電輝耀門診預約

美沙冬複診約診(美德醫療大樓1樓) ※美沙冬門診複診時間：週一、週二、週五下午1:30-3:30，初診病患請於門診時間撥打電話04-22052121轉11183 預約看診

下午	157	廖俊惠(女) 8089 (酒精治療門診)	鄭婉汝(女) 23972 (含酒癮治療)			潘有法 22015
----	-----	----------------------	----------------------	--	--	-----------

兒童青少年門診(美德醫療大樓5樓)

上午	356					林秀縵(女) 33767(約診) 兒童醫院3樓
	357	林秀縵(女) 33767 兒童醫院3樓		林秀縵(女) 33767 兒童醫院3樓	劉書岑(女) 35841 兒童醫院3樓	劉書岑(女) 125診35841 兒童醫院1樓
	567	許宗蔚(女) (約診)	許宗蔚(女) (約診)	張倍禎(女) 13121	許宗蔚(女) (約診) 567診	李宛融(女) 565診 32305
下午	567	陳映雪(女) 31114	林秀縵(女) 213診(約診) 兒童醫院3樓	張倍禎(女) 13121 含兒童專科門診 營養飲食特別門診		
	357		劉書岑(女) (約診) 兒童醫院3樓	劉書岑(女) 35841 兒童醫院3樓		林秀縵(女) 33767(約診) 兒童醫院3樓
晚上	125			林秀縵(女) 212診(約診) 兒童醫院2樓	劉書岑(女) 35841 (約診)	

醫學影像部(神經放射診療科) 急重症中心大樓地下1樓

上午	020			陳威良 11523	周發揚 021診 32208	
----	-----	--	--	-----------	----------------	--

中醫部 *中醫針灸科、中醫傷科療程第一次，需間隔一日始能以健保身分就診中醫內、婦、兒科。 中西醫結合科特色：依病情需要在同意之後掛號合適的中醫或西醫師協助額外開立中醫或西醫相關檢查處置治療

中醫家庭暨社區醫學科 Division of Chinese family and community medicine

上午		洪皓脩 268診24851 新陳代謝、泌尿		歐世宸 325診28643 泌尿、性功能	張丘明 331診29695 顫顫關節疼痛	歐世宸 325診28643 泌尿、性功能
		張丘明 331診29695 術後關節疼痛僵硬				洪皓脩 268診24851 三高、更年期、失眠
下午		黃維德 271診25778 關節炎、急慢性傷口照護		黃維德 271診25778 關節炎、急慢性傷口照護	歐世宸 325診28643 泌尿、性功能	洪皓脩 269診24851 三高、更年期、失眠
		歐世宸 263診28643 泌尿、性功能				歐世宸 325診28643 泌尿、性功能
晚上		洪皓脩 603診24851 減重代謝特別門診				洪皓脩 268診24851 新陳代謝、泌尿
		黃維德 271診25778 關節炎、急慢性傷口照護	歐世宸 325診28643 泌尿、性功能	洪皓脩 269診24851 三高、更年期、失眠		歐世宸 325診28643 泌尿、性功能

中西醫結合科-皮膚專科(美德醫療大樓1樓) Integration of Chinese-Western Medicine Dermatology

上午	168		詹雅閔(女) 7384			詹雅閔(女) 7384
下午	166					詹雅閔醫師4/4休假
	168		詹雅閔(女) 7384 異常落髮			
晚上	168	詹雅閔(女) 7384				

中西醫結合科-內科專科(美德醫療大樓1樓) Integration of Chinese-Western Medicine

上午	165					吳佩青(女) 36619
	166		吳美瑤(女) 10743	江烈欽 4708 糖尿病、肝膽腸胃、消化系統症	吳佩青(女) 36619	江烈欽 4708 糖尿病
	167	謝慶良 100診 7196	黃國欽 4322 糖尿病、甲狀腺、痛風			黃國欽 4322 糖尿病、甲狀腺、痛風
	168	吳佩青(女) 36619		吳佩青(女) 36619	黃國欽 4322 (約診) 甲狀腺超音波	吳佩青(女) 36619
下午	166			林聖興 3900 頭痛、失眠		許偉帆醫師4/3休假 黃國欽醫師4/15休假
	167					
	168				吳佩青(女) 36619	
晚上	166	許偉帆 28991 腸胃肝膽病 癌症免疫細胞治療特別門診				
	167	黃國欽 4322 糖尿病、甲狀腺、痛風				吳佩青(女) 277診 36619

* 新陳代謝科：黃國欽、江烈欽 * 神經內科：謝慶良、林聖興 * 血液腫瘤、風濕免疫、復健調理：吳佩青

中西醫結合科	中西醫結合科-小兒專科(美德醫療大樓1樓) Integration of Chinese-Western Medicine Pediatrics							
	時段	診間	星期一 MON (3.10.17.24)	星期二 TUE (4.11.18.25)	星期三 WED (5.12.19.26)	星期四 THU (6.13.20.27)	星期五 FRI (7.14.21.28)	星期六 SAT (1.8.15.22.29)
	上午	165					賴琬郁(女)15779	王婕(女) 325診 28625
		166					魏長菁(女)5522	
	下午	166			林聖興 3900			輝躍門診 星期二上午顏宏融
	168	顏宏融 91281 (自費特別門診)		顏宏融 91281				
晚上	100			顏宏融 91281				
	166				林聖興 3900			
中西醫結合科-耳鼻喉專科(美德醫療大樓1樓) Integration of Chinese-Western Medicine Otorhinolaryngology								
上午	167	張家豪 24636 耳石症						
中西醫結合科-骨鬆肌少專科(復健大樓2樓) Integration of Chinese-Western Osteoporosis & Sarcopenia								
上午				278診 劉東桓 35345 168診 吳佩青(女)36619				
晚上						275診 劉東桓 35345 277診 吳佩青(女)36619		
中西醫結合科-婦科專科(美德醫療大樓1樓) Integration of Chinese-Western Medicine Gynecology								
下午	165				李容妙(女) 18404			
<ul style="list-style-type: none"> *過敏免疫疾病：顏宏融 *皮膚疾病(乾癬、異位性皮膚炎、白斑、蕁麻疹、囊腫型痤瘡、酒糟性皮膚炎、脫髮)：詹雅閔 *糖尿病、高血脂、甲狀腺疾病、骨質疏鬆症、內分泌相關肥胖及月經失調、甲狀腺超音波檢查及甲狀腺穿刺：黃國欽 *耳鼻喉疾病(鼻竇炎、鼻息肉、聲帶結節、耳鳴、鼻咽癌)、長照項目(三管換置)張家豪 *中西醫胃腸肝膽聯合門診：許偉帆 *中西醫聯合門診復健門診：劉東桓、吳佩青 *中西醫兒童過敏免疫聯合門診：魏長菁、賴琬郁 *中西醫聯合注意力不足過動症照護門診：林聖興 *中西醫聯合呼吸道照護門診：張家豪、吳佩青 *中西醫聯合三高疾病照護門診：黃國欽、吳美瑤 *中西醫聯合骨鬆肌少抗老門診：劉東桓、吳佩青 *兒童青少年腦神經病症、頭痛、頭暈、癲癇、腦傷後遺症、發展遲緩、妥瑞氏症、過動症、睡眠障礙：林聖興 *中西醫結合治療異常落髮聯合門診：詹雅閔 *中西醫結合治療白斑聯合門診：江烈欽 								
中醫傷科	中醫傷科(美德醫療大樓2樓) Chinese Traumatology							
	上午	271	黃敬軒 18007 小針刀特別門診	郭于賢 28213	黃敬軒 18007 浮針特別門診	林宏恩 29683 富貴包	林芷瑩(女) 31531 頸椎疾病	黃敬軒 18007
		272	葉祐安 24870 骨壞死、筋骨痠痛	葉祐安 24870 神經損傷、神經痛	林芷瑩(女) 31531 頸椎疾病	葉祐安 24870 骨壞死、筋骨痠痛	黃維德 25778 浮針特別門診	侯甫葦 20452 骨折特別門診
		273	侯甫葦 20452 骨折特別門診	黃維德 25778	侯甫葦 20452 骨折特別門診	郭于賢 28213	侯甫葦 20452	陳志昇 21957
	下午	271	黃維德 25778 糖尿病足、癩瘡	郭于賢 28213	黃維德 25778 疤痕修復美容	林宏恩 29683	黃維德 25778 浮針特別門診	
		272	葉祐安 24870 傷口癒合、癩足腫	張國銘 18017		葉祐安 24870 骨壞死、筋骨痠痛	徐新政 2762	陳柏恩 31546 X型腿、O型腿
		273	侯甫葦 20452 退化性關節炎、腰痛	林宏恩 29683	侯甫葦 20452 退化性關節炎、頸椎痛		侯甫葦 20452 退化性關節炎、足跟扭傷	林宏恩 29683 富貴包
	晚上	271	黃維德 25778 浮針特別門診	黃敬軒 18007 耳鳴、突發性耳聾	黃維德 25778		黃敬軒 18007 肩頸 酸痛特別門診	黃敬軒醫師 4/1.4/3.4/5休假 郭于賢醫師4/3休假
		272	林宏恩 29683 腰椎術後	葉祐安 24870 筋骨痠痛、運動傷害	林宏恩 29683	陳志昇 21957	葉祐安 24870 筋骨痠痛、運動傷害	
		273	郭于賢 28213		陳柏恩 31546 拇趾外翻、扁平足	李紋綺(女) 35767	郭于賢 28213 肩頸手麻、四肢扭傷	
<ul style="list-style-type: none"> *小針刀：黃敬軒 *浮針：黃敬軒、黃維德、郭于賢、林芷瑩、陳柏恩 *雷射針灸：黃敬軒、黃維德 *梅尼爾氏症：黃敬軒 *急慢性傷口照護、疤痕修復美容：黃維德 *骨質疏鬆：黃敬軒、郭于賢、黃維德、張國銘、林芷瑩、葉祐安 *足踝相關疾病：陳柏恩 *骨折脫臼：侯甫葦、郭于賢、徐新政 *骨壞死：葉祐安 *傷科整復：侯甫葦、葉祐安、郭于賢、張國銘、陳志昇、陳柏恩 *腰痛：黃敬軒、葉祐安、郭于賢、黃維德、林宏恩 *神經麻痛：黃敬軒、郭于賢、黃維德、林宏恩、林芷瑩 *風濕性關節炎：黃敬軒、郭于賢、黃維德、張國銘、林芷瑩 *脊椎側彎：郭于賢 *姿態校正：黃敬軒、郭于賢、陳柏恩 *蟹足腫：葉祐安、黃維德 *肩頸疼痛：黃敬軒、郭于賢、林芷瑩 *痛風：葉祐安、黃維德、林芷瑩 *皮膚相關疾病：黃維德 *腦中風、顱腦損傷、脊椎損傷後肢體障礙：黃敬軒、侯甫葦、郭于賢、黃維德、林芷瑩、葉祐安 *耳鳴、突發性耳聾：黃敬軒、張國銘 *術後僵硬腫痛沾黏、運動傷害、扭挫傷、退化性關節炎、肌肉筋骨痠痛：黃敬軒、侯甫葦、葉祐安、郭于賢、黃維德、林宏恩、張國銘、林芷瑩 								
中醫婦科	中醫婦科(美德醫療大樓) Chinese Gynecology、急重症中心大樓2樓(245診)、癌症中心大樓6樓(603診)							
	上午	其他		張馨慧(女) 603診27314 代診減重特別門診			蘇珊玉(女) 245診7971 急重症中心大樓2樓	
		268	洪皓脩 24851		洪碩彰(女) 34270		洪皓脩 24851	
		269		陳盈佑(女) 18557	陳盈佑(女) 18557	陳雅吟(女) 3560 自費特別門診	許雅鈴(女) 31530	陳盈佑(女) 18557
		270		洪皓脩 24851		蘇珊玉(女) 7971		
	下午	268	張馨慧(女) 27314	張馨慧(女) 27314		張馨慧(女) 27314	洪皓脩 24851	蘇珊玉(女) 329診 7971
		269	張尹人(女) 24319 泌尿、日帶、更年期	陳盈佑(女) 18557	洪皓脩 24851	陳盈佑(女) 18557		洪皓脩 24851
		270			許雅鈴(女) 31530	蘇珊玉(女) 7971	張馨慧(女) 27314	李容妙(女) 18404
	晚上	268			李容妙(女) 261診 18404	張馨慧(女) 27314		輝躍門診 星期三下午蘇珊玉
		269	陳盈佑(女) 18557	許雅鈴(女) 31530		洪碩彰(女) 34270	陳盈佑(女) 18557	
	270	許雅鈴(女) 31530	洪皓脩 24851	許雅鈴(女) 31530		張馨慧(女) 27314	李容妙醫師4/12休假 陳盈佑醫師4/13休假 張尹人醫師4/3休假	
	330		蘇珊玉(女) 7971 (17:30開始看診)			蘇珊玉(女) 263診7971 (17:30開始看診)		
<ul style="list-style-type: none"> *癌症免疫放化療調理：陳盈佑、蘇珊玉 *男女不孕：蘇珊玉 *白帶：張馨慧、張尹人、許雅鈴、洪碩彰 *懷孕與產後調理：洪皓脩、蘇珊玉、張尹人、許雅鈴 *泌尿疾病：張尹人、洪皓脩 *美顏針：張尹人、張馨慧、許雅鈴 *子宮內膜異位症與痛經：張馨慧 *產後腰痠骨盆矯正：洪皓脩 *焦慮症、憂鬱症、自律神經失調：許雅鈴 *減重瘦身：張馨慧、蘇珊玉 *更年期：洪皓脩、張尹人、許雅鈴 *一般婦科：洪皓脩、張馨慧、陳盈佑、蘇珊玉、張尹人、許雅鈴、洪碩彰 								

中醫內科 (美德醫療大樓) Chinese Internal Medicine							
時段	診間	星期一 MON (3.10.17.24)	星期二 TUE (4.11.18.25)	星期三 WED (5.12.19.26)	星期四 THU (6.13.20.27)	星期五 FRI (7.14.21.28)	星期六 SAT (1.8.15.22.29)
上午	100	謝慶良 7196	高尚德 1259		黃升騰 98294	教 謝慶良 7196 (4/14教學診)	
	165						
	166		吳美瑤(女) 10743				
	261	林彩蕙(女) 10178	廖元敬(女) 22882 肝膽、腎病、三高	王玟玲(女) 10878	林彩蕙(女) 10178	林彩蕙(女) 10178	王玟玲(女) 10878
	262	吳美瑤(女) 10743					吳美瑤(女) 10743
	263	唐萱庭(女) 34262		林幼淳(女) 27294		林詩珣(女) 34269	林亭延(女) 31556
	265						
	321	廖元敬(女) 22882 肝膽、腎病、三高			吳美瑤(女) 10743 心血管病、高血壓	廖元敬(女) 22882 肝膽、腎病、三高	廖元敬(女) 22882 肝膽、腎病、三高
	322	羅綸謙 3099 血液腫痛、風濕免疫疾病	陳書怡(女) 19975 尋麻疹、關節炎、乾燥症	唐萱庭(女) 34262	吳柏樟 10752 (約診)	陳沛先(女) 31202	羅綸謙 3099 血液腫痛、風濕免疫疾病
	323	林幼淳(女) 27294	林彩蕙(女) 10178	林彩蕙(女) 10178	張恒鴻 0236	張永明 7107	
325	林亭延(女) 31556		歐世宸 28643		歐世宸 28643		
下午	100		高尚德 1259 (約診)			高尚德 1259 自費特別門診	高尚德 1259
	261	葛正航 13479	林彩蕙(女) 10178	張家禎(女) 23341	張家禎(女) 23341	張家禎(女) 23341 胃食道逆流、腸躁症	王玟玲(女) 10878
	263	歐世宸 28643 泌尿、性功能			林幼淳(女) 27294		
	321	廖元敬(女) 22882 肝膽、腎病、三高	林亭延(女) 31556	廖元敬(女) 22882 肝膽、腎病、三高	吳美瑤(女) 10743 心血管病、高血壓		
	322						陳沛先(女) 31202
	323	陳沛先(女) 31202	張恒鴻 0236	陳沛先(女) 31202	陳沛先(女) 31202		
	325	馬培德 91409	林詩珣(女) 34269	馬培德 91409		吳美瑤(女) 10743 心血管病、高血壓	歐世宸 28643
	332			謝慶良 7196			
晚上	100	高尚德 1259 自費特別門診	黃升騰 98294		謝慶良 7196	高尚德 1259 自費特別門診	專家特色自費門診 週一晚上高尚德醫師 週五下午高尚德醫師 週五晚上高尚德醫師
	167						
	168						
	261	林彩蕙(女) 10178	王玟玲(女) 10878		馬培德 91409	王玟玲(女) 10878	輝耀門診 星期四下午張恒鴻 星期四下午黃升騰 星期六上午高尚德
	263	林詩珣(女) 34269		林幼淳(女) 27294			
	321	唐萱庭(女) 34262	林亭延(女) 31556	林亭延(女) 31556	王禎佑 24864 癌症、耳鼻喉、胸腔疾病	林亭延(女) 31556	
	322		羅綸謙 3099 血液腫痛、風濕免疫疾病		唐萱庭(女) 34262	羅綸謙 3099 血液腫痛、風濕免疫疾病	
	323	張恒鴻 0236		陳沛先(女) 31202	林彩蕙(女) 10178		
	325	吳美瑤(女) 10743 心血管病、高血壓	歐世宸 28643	林詩珣(女) 34269	程錦宜 4234	歐世宸 28643	林彩蕙醫師4/5休假 王玟玲醫師4/5休假 葛正航醫師4/3休假 廖元敬醫師 4/3.4/5.4/24休假 林幼淳醫師4/17.4/19. 4/20.4/24.4/26.4/27 休假
	332	謝慶良 7196					
中醫內科 (癌症中心2樓) Chinese Internal Medicine							
上午	285			黃升騰 98298	葛正航 13479		
	286		張家禎(女) 23341				
	293			廖元敬(女) 22882			
下午	285			歐世宸 28643			
	298	張家禎(女) 23341					
	299			林彩蕙(女) 10178		林亭延(女) 206診31556 高齡失智聯合門診	
* 中醫一般內科: 唐萱庭、林詩珣、陳沛先、林亭延、歐世宸、馬培德 * 中醫胸腔及耳鼻喉: 林亭延、王禎佑 * 中醫肝膽胃腸科: 廖元敬、高尚德、謝慶良、張恒鴻、黃升騰、張家禎 * 中醫皮膚科: 陳沛先、林彩蕙、陳書怡 * 中醫新陳代謝科: 林幼淳、吳美瑤 * 中醫心臟血管科: 吳美瑤 * 中醫眼科: 葛正航 * 中醫風濕免疫科: 陳沛先、林彩蕙、張恒鴻、羅綸謙、陳書怡、王玟玲 * 中醫腎臟泌尿科: 歐世宸、廖元敬、張永明 * 中醫老年醫學: 林幼淳 * 中醫神經精神科: 林亭延、林幼淳、謝慶良、程錦宜、歐世宸 * 中醫血液腫瘤科: 歐世宸、廖元敬、黃升騰、羅綸謙、高尚德、謝慶良、張家禎、葛正航、王玟玲							
自費埋線特別門診(減重、皮膚、呼吸道、腸胃道疾患)(美德醫療大樓三樓)							
上午	330	黃靖雅(女) 32530					
下午	329				黃靖雅(女) 32530		蘇珊玉(女) 7971
晚上	329	林佳慧(女) 30028			黃靖雅(女) 32530		
	330	黃靖雅(女) 331診32530	蘇珊玉(女) 7971 (17:30開始看診)	林佳慧(女) 30028			
睡眠中心門診 (美德醫療大樓5、7樓) Sleep Center 為睡眠障礙病患安排單一門診, 提供診斷及治療方面必要的協助。							
上午	561						
	751		杭良文 2292 睡眠呼吸中止症				
	下午	751				梁信杰 6142	

中醫內科

埋線門診

睡眠中心

中醫師								
美德醫療大樓1樓(165~167診)、2樓(262~268診)、兒醫1樓(122、123診)、2樓(210診) Chinese Pediatrics								
時段	診間	星期一 MON (3.10.17.24)	星期二 TUE (4.11.18.25)	星期三 WED (5.12.19.26)	星期四 THU (6.13.20.27)	星期五 FRI (7.14.21.28)	星期六 SAT (1.8.15.22.29)	
上午	166					魏長菁 5522 西醫兒科兒童過敏整合門診		
	265					林怡君(女) 22199	張東迪 5335 癌症、疑難雜症	
	268					賴琬郁(女) 165診 15779 兒童過敏整合門診	賴琬郁(女) 15779	
	323						林怡君(女) 22199 性早熟、兒童生長發育	
	325						王 婕(女) 28625	
	326				林怡君(女) 22199	林怡君(女) 22199	許有志 30015	黃正豪 12628 妥瑞症、中風
下午	265	張東迪 5335 過敏免疫風濕疾病		張東迪 5335 過敏免疫風濕疾病			陳曉平(女) 36603	
	268			林怡君(女) 22199 性早熟、兒童生長發育			許有志 30015	
	323							
	326	陳曉平(女) 36603	許有志 30015	賴琬郁(女) 15779			賴琬郁(女) 15779	
	330						黃正豪 12628 小兒神經疾病、肥胖、內分泌	
晚上	122						許有志醫師4/1.4/4休假 林怡君醫師4/5.4/6.4/24休假 賴琬郁醫師4/22休假 張東迪醫師4/5休假	
	165	陳曉平(女) 36603				黃正豪 12628 小兒神經疾病、過敏		
	166							
	323					林怡君(女) 22199 性早熟、內分泌新陳代謝疾病		
	265	張東迪 5335 過敏免疫風濕疾病、癌症		張東迪 5335 過敏免疫風濕疾病、癌症		張東迪 5335 過敏免疫風濕疾病、癌症		
	268		賴琬郁(女) 15779			賴琬郁(女) 15779 小兒過敏、成長、睡眠		
326	林怡君(女) 22199	許有志 30015	王 婕(女) 28625	許有志 30015	許有志 30015			

小兒優質治療門診 (美德醫療大樓326診) Exceptional Pediatric Care Clinic

上午	326				林怡君(女) 22199	許有志 30015	
下午	326	陳曉平(女) 36603	許有志 30015	賴琬郁(女) 15779			賴琬郁(女) 15779
晚上	326		許有志 30015	王 婕(女) 28625	許有志 30015	許有志 30015	

小兒優質治療門診：氣喘/過敏性鼻炎優質門診、小兒推拿_視力保健/增高減重、雷射針灸、穴位敷貼

- * 兒童過敏免疫疾病：賴琬郁、張東迪、王婕
- * 兒童生長發育：林怡君、賴琬郁、王婕、陳曉平、許有志
- * 兒童皮膚疾病：王婕、許有志
- * 一般兒科：賴琬郁、張東迪、林怡君、黃正豪、王婕、陳曉平、許有志
- * 兒童神經與心智疾病：黃正豪、許有志
- * 兒童腸胃疾病：陳曉平
- * 兒童癌症：張東迪
- * 兒童與青少年頭痛特別門診：許有志

針灸科 Acupuncture 美德醫療大樓3樓(321~335診)

上午	329	張丘明 29695 顛頸關節症候群	張哲彬 24871 眼科疾患	楊 潤 22237 婦孺針灸、放化療副作用調理	張丘明 29695 術後關節僵硬	楊 潤 22237 中風、肩頸痠痛	林佳慧(女) 30028
	330	黃靖雅(女) 32530	蔣尚儒 32881	呂孔文 6493 眼睛疾病	張哲彬 24871 五十肩、足踝扭傷	呂孔文 6493 肌肉神經痛	張哲彬 24871 疼痛、運動傷害
	331				蔣尚儒 32881		
	332	李育臣 5167 腦中風、顏麻	黃明正 19957 關節炎、中風	李育臣 5167 腦中風、顏麻	黃明正 19957 關節炎、中風	李育臣 5167 腦中風、顏麻	黃明正 19957 關節炎、中風
	335	廖先胤 17215 肌肉關節疾患	廖先胤 17215 腦中風	廖先胤 17215 肌肉關節疾患	廖先胤 17215 腦中風	廖先胤 17215 肌肉關節疾患	廖先胤 17215 腦中風
下午	329		張哲彬 24871 中風、失智症	黃明正 19957 癌症手術放化療後遺症	黃靖雅(女) 32530	張哲彬 24871 中風、失智症	
	330	洪瑞鴻 24321	林佳慧(女) 30028	張哲彬 24871	洪瑞鴻 24321		
	331	林佳慧(女) 30028		林佳慧(女) 30028			廖翊芳(女) 31553
	332	楊 潤 22237 中風、肩頸痠痛	楊 潤 22237	謝慶良 7196 頭痛、癱瘓、腦性麻痺	李育臣 5167	黃明正 19957 癌症手術放化療後遺症	洪瑞鴻 24321
	335	黃明正 19957 癌症手術放化療後遺症	孫茂峰 18596 疼痛、小兒麻痺症、中風後遺症	廖先胤 17215	楊 潤 22237 中風、肩頸痠痛		李育臣 5167
晚上	329	林佳慧(女) 30028	楊 潤 22237 肩頸痠痛、運動傷害		黃靖雅(女) 32530 減重管理、美體針灸	張丘明 29695 顛頸關節症候群	輝躍門診 星期一下午孫茂峰 星期一下午李育臣
	330	洪瑞鴻 24321		林佳慧(女) 30028	林佳慧(女) 30028	洪瑞鴻 24321	
	331	黃靖雅(女) 32530	張丘明 29695 術後關節疼痛				孫茂峰醫師4/21休假 楊潤醫師4/3~4/7休假 李育臣醫師4/3休假
	332		呂孔文 6493 醫學美容	廖翊芳(女) 31553	李育臣 5167 坐骨神經痛、顏麻	黃明正 19957 疼痛、失眠	
	335	黃明正 19957 疼痛、失眠		張哲彬 24871	楊 潤 22237 肩頸痠痛、運動傷害	孫茂峰 18596 17:30開始看診	

- * 腦中風：李育臣、廖先胤、楊潤
- * 顏面神經麻痺：李育臣
- * 眼疾患、聽覺減弱、耳鳴：呂孔文
- * 腦外傷：廖先胤
- * 癌症手術放化療後遺症、急、慢性疼痛：黃明正
- * 居家醫療、頭痛暈眩：洪瑞鴻
- * 美顏針：林佳慧、黃靖雅
- * 失智症、骨骼肌肉疾患：張哲彬
- * 肌肉軟組織疼痛傷害：楊潤
- * 巴金森氏症、失眠、腰背痛：黃靖雅
- * 手足症後群：林佳慧
- * 手術後止痛增加關節活動度、顛頸關節疾患：張丘明
- * 打鼾、不寧腿、睡眠障礙、痠痛：魏子軒

針灸復健整合醫療 Rehabilitation (美德醫療大樓3樓)

上午	331	韓亭怡(女) 6741					
下午	331		孟乃欣 6351		廖文彥 30110		

復健門診及治療區與針灸科融合，提供中西整合復健治療

※牙醫夜間初診無拔牙處置, 須拔牙者請掛日間口腔顎面外科門診。* 約診時段接受現場掛號3名。

時段	診間	星期一 MON (3.10.17.24)	星期二 TUE (4.11.18.25)	星期三 WED (5.12.19.26)	星期四 THU (6.13.20.27)	星期五 FRI (7.14.21.28)	星期六 SAT (1.8.15.22.29)
----	----	----------------------	----------------------	----------------------	----------------------	----------------------	------------------------

一般牙科 (復健醫療大樓5樓) Family Dentistry (初診) * 初診為執行初步評估及處置, 非初次看診亦可掛初診

上午	506	366診 江哲彥(初診) 526診 王竣彥(初診)	林志杰 10662(初診)	林志杰(初診)	林志杰 10662(約診)	黃若婷(女) 522診20818(初診)	沈熾文醫師 4/1.4/20.4/27休假 黃若婷醫師 4/5.4/14.4/15休假 林志杰醫師4/5.4/20休假
	506			洪仲銳 23391(初診)	王竣彥 526診 29663(初診)	沈熾文(女) 521診5775(初診)	
下午	369	方妍儒(女) 525診 28695(初診)		林志杰(約診)	林志杰 10662(約診)	林志杰(約診)	
	525	沈熾文(女) 521診 5775(初診)	沈熾文(女) 521診 5775(初診)	陸泰年 523診 8108(初診)	林志杰 369診(約診)		

特殊需求牙科門診(復健醫療大樓3樓) Special Needs Dentistry 無障礙空間, 優先看診。

上午	366		(午) 王偉全 370診 24629	362診 孫國丁(女) 7651(兒童) 513診 羅文甫 23392	陳彥霖 517診 24631	黃若婷(女) 20818(初診)	黃若婷醫師3/15休假
----	-----	--	-----------------------	--	-------------------	------------------	-------------

兒童牙科 (復健醫療大樓3樓) Pediatric Dentistry * 舒眠門診請掛362及366診

上午	363			孫國丁(女) 362診 7651	孫國丁(女) 362診(約診) 特殊需求	張雅筑(女) 18113	孫國丁(女) 362診7651 (4/8.4/22)
	366	江哲彥 31209(初診)	江哲彥 31209(初診)		江哲彥 31209(約診) (4/13.4/27)	江顯雄 361診	江哲彥 約診 (4/15)
下午	361	江顯雄 2382	孫國丁(女) 362診 7651	江顯雄 2382	江顯雄 361診 2382	張雅筑(女) 363診(約診)	(午) 洪仲銳 365診 (4/1) 約診
	366	江哲彥 31209			洪仲銳 365診 23391		江顯雄醫師4/1.4/5.4/6. 4/13休假
晚上	365	洪仲銳 23391	江哲彥 366診 31209	365診 洪仲銳(約診) 366診 江哲彥(約診)	洪仲銳 23391	孫國丁(女) 362診7651 (特殊需求)	

牙髓病科 (復健醫療大樓3樓) Endodontics

上午	367	367診蔡心儀(女)(約診) 369診葉家碩(女)(約診)	王偉全 370診 24629	王韻淳(女) 31761		劉易鑫 22817(約診)	王韻淳(女) 約診 (4/1.4/22)
	368	涂明君(女)(約診)	涂明君(女)(約診)	王偉全 370診(約診)	王偉全 370診 24629	涂明君(女)(約診)	王偉全 370診 (4/1.4/15.4/29)
下午	368	涂明君(女) 5968	王韻淳(女) 367診 (約診)	王偉全 370診(約診)	王偉全 370診 (4/6.4/20)	王韻淳(女) 367診(約診) (4/14.4/28)	王偉全醫師4/4休假 王韻淳醫師4/5.4/18. 4/19.4/22.4/25.4/26. 4/28休假
	367		王韻淳(女) 367診 (約診)	王韻淳(女)(約診)		王偉全 370診 24629(約診)	
晚上	368	涂明君(女)(約診)	王偉全 370診(約診)	(教) 涂明君(女)(約診)			

齒顎矯正科 (復健醫療大樓3、5樓) Orthodontics * 齒列矯正、牙冠、牙橋、牙柱心、活動假牙、人工植牙及重建評估等非健保給付

上午	502						(午) 余建宏 503診 (4/1.4/15)
	503	余建宏 10650		余建宏(約診)		余建宏 10650	(午) 陳源厚 505診 (4/8.4/22)
下午	505		陳源厚 6453(約診)		陳源厚 6453(約診)		(午) 江顯雄 361診 (4/15.4/29)
	501			江顯雄 361診 2382		羅昱承 24300 (4/7.4/28)	(午) 羅昱承 501診24300 (4/8.4/29)
晚上	503	余建宏 10650	陳源厚 505診 6453	余建宏 10650	陳源厚 505診 6453		余建宏醫師4/3休假 陳源厚醫師4/4.4/27休假

牙周病科、人工植牙 (復健醫療大樓5樓) Periodontics

上午	508	吳宜亭(女) 13127	吳宜亭(女)(約診)	葉竹原 511診(約診)	林承俊 510診(約診)	吳宜亭(女)(約診)	吳宜亭(女) 約診 (4/1.4/15.4/29)
	511				吳亞欣(女)(約診)	吳亞欣(女)(約診)	吳亞欣(女) 約診 (4/8.4/22)
下午	508		吳宜亭(女)(約診)	吳宜亭(女) 13127	吳宜亭(女)(約診)	吳宜亭(女)(約診)	林承俊醫師4/6休假 吳亞欣醫師4/6休假 葉竹原醫師4/5休假
	511	吳亞欣(女)(約診)				吳亞欣(女) 34912	
晚上	511	吳亞欣(女)(約診)	吳亞欣(女) 34912	吳宜亭(女) 508診 (約診)	吳亞欣(女)(約診)		

口腔顎面外科 (復健醫療大樓5樓) Oral & Maxillofacial Surgery

上午	512	陳遠謙 (約診) 正顎手術	陳遠謙 6522		陳遠謙 6522	陳遠謙 6522	陳癸菁(女) 516診 (4/8.4/22)
	513	羅文甫 23392 關節鏡微創術		羅文甫 23392 關節鏡微創術	施皓 518診(約診)	施皓 518診 34485(約診)	羅文甫 23392 (4/1.4/15.4/29)
下午	516	陳癸菁(女)(約診)	陳癸菁(女) 18648	施皓 518診 34485	陳彥霖 517診 24631	陳癸菁(女)(約診)	羅文甫醫師4/1休假 陳癸菁醫師4/24休假
	513	羅文甫(約診)	陳遠謙 512診 (約診)	羅文甫(約診)	羅文甫(約診)	陳彥霖 517診 (約診)	
	516	陳癸菁(女)(約診)	陳癸菁(女) 18648 睡眠呼吸中止	陳彥霖 517診 24631		陳癸菁(女) 18648	
	518	施皓(約診)		施皓 34485 口腔腫瘤	施皓 34485 口腔腫瘤		
晚上	517	陳彥霖 24631				陳彥霖 24631	

口腔顎面外科治療項目: 正顎手術(骨性咬合不正、顎骨變形或發育異常、阻塞性睡眠呼吸中止症)、顎骨重建、複雜性人工植牙手術, 阻生齒及埋伏齒切除, 口腔顎面部疼痛、病變、腫瘤、感染、外傷(骨折), 顫動關節疾病, 唾液腺疾病。

質復補綴牙科 (復健醫療大樓5樓) Prosthodontics / Implant Dentistry * 齒列矯正、牙冠、牙橋、牙柱心、活動假牙、人工植牙及重建評估等非健保給付

上午	520	方妍儒(女) 525診 (約診)		方妍儒(女) 525診 28695	傅立志 5623		傅立志(約診)
	521	王竣彥 526診 29663(初診)	陸泰年 523診 (約診)	王竣彥 526診 29663(初診)	沈熾文(女)(約診)	王竣彥 526診 (約診)	沈熾文(約診)
下午	522		黃若婷(女) 20818		王竣彥 526診 (約診)	黃若婷(女) 20818 (初診)	黃若婷(女) 20818 (約診)
	520		傅立志(約診)	黃若婷(女) 522診 (約診)		(教) 傅立志 5623	(午) 陸泰年(約診)
	521	方妍儒(女) 525診 28695	521診 沈熾文(約診) 522診 黃若婷(女)(約診)	方妍儒(女) 28695	王竣彥 526診 29663(初診)	沈熾文(女)(初診)	傅立志醫師4/1.4/6休假 王竣彥醫師4/6.4/7.4/10. 4/12.4/20休假 陸泰年醫師4/4.4/5.4/13. 4/22.4/25.4/26.4/27休假 吳宜亭醫師4/15. 4/17-4/21休假
	523	王竣彥 526診 (約診)	陸泰年(約診)	陸泰年(約診)	陸泰年 8108	黃若婷(女) 522診 20818(約診)	
晚上	520	傅立志(約診)	傅立志(約診)				
	521	沈熾文(女)(初診)	沈熾文(女)(初診)		王竣彥 526診 (約診)		
	523	王竣彥 526診 (約診)	方妍儒(女) 525診 (約診)	陸泰年 8108 (約診)	陸泰年(約診)	方妍儒(女) 525診 28695	

兒童內科		時段	星期一 3.10.17.24	星期二 4.11.18.25	星期三 5.12.19.26	星期四 6.13.20.27	星期五 7.14.21.28	星期六 1.8.15.22.29
健兒門診 Well Baby Clinic 兒童醫療大樓二樓								
健兒門診 專屬健康的嬰幼兒接種疫苗、預防保健七次檢查。 黃金寶寶專責醫師 提供孩子長期完整的照護服務。 卡介苗接種： 週二、四上午9:00-11:00 週五下午14:00-16:00 嬰兒髖關節節檢特別門診： 週三上午陳映廷醫師 請假醫師： 沈上博4/8.29 陳俊安4/22	上午	魏長菁(女) 210診	蔡明倫 210診	陳映廷(女) 210診	蔡明倫 210診	蘇旻昱 210診	陳俊安 210診	沈上博 212診
	下午	陳傑賀 210診	林鴻志 210診	陳安琪 210診	邱曉郁(女) 210診	賴奐丞 210診		
	晚上			鄭皓文 210診				
一般兒科 Pediatrics 兒童醫療大樓一、二、三樓								
一般兒科 18歲以下嬰幼兒、青少年有各類不適、疾病症狀。 小兒肥胖特別門診： 週二126診 週三210診 陳安琪主任 兒童睡眠特別門診： 林建亨主任 週三晚上洪宣羽醫師 青少年醫學門診： 林曉娟、林建亨主任 請假醫師： 林曉娟4/4 沈上博4/6 陳俊安4/12 林聖興4/10 廖舫敏4/4.5 林建亨4/3.4.5 劉衍怡4/10.17.24 衛琇玫4/24.25.27.29	上午	賴奐丞 122診	林曉娟(女) 123診	賴奐丞 122診	沈上博 123診	劉衍怡(女) 123診	蘇旻昱 125診	
		吳淑芬(女) 125診	劉衍怡(女) 125診	陳傑賀 123診	廖舫敏(女) 216診	洪宣羽 127診	衛琇玫(女) 126診	
		林曉娟(女) 126診	鄭皓文 212診	陳俊安 125診		蔡明倫 212診	賴奐丞 211診	
	下午		林建亨 217診	吳淑芬(女) 126診		林建亨 213診	廖舫敏(女) 216診	
			宋文學 357診			吳信儒 216診	林聖興 217診	
						宋文學 357診		
	下午	劉衍怡(女) 122診	蘇旻昱 125診	劉衍怡(女) 213診	衛琇玫(女) 126診	林曉娟(女) 126診		
		林聖興 127診	衛琇玫(女) 126診	林建亨 217診	陳安琪 211診	吳淑芬(女) 127診		
		陳安琪 211診	沈上博 211診	廖舫敏(女) 356診	鄭皓文 212診	林聖興 217診		
			廖舫敏(女) 216診		陳傑賀 217診			
	晚上	衛琇玫(女) 126診	陳安琪 126診	蘇旻昱 123診	林曉娟(女) 126診	陳俊安 126診		
		洪宣羽 213診	賴奐丞 212診	洪宣羽 125診	吳淑芬(女) 210診	劉衍怡(女) 211診		
林建亨 217診			鄭皓文 126診		廖舫敏(女) 216診			
			宋文學 211診					
兒童心臟科 Pediatric Cardiology 兒童醫療大樓二樓								
兒童心臟科 胸痛、心雜音、心律不整、川崎病、心衰竭。 成人心臟病特別門診： 徐宗正、戴以信、莊子瑤、彭義欽醫師 結構性/先天性心臟病特別門診： 週一上午謝凱生醫師 青少年心血管健康促進特別門診： 週三上午謝凱生醫師 川崎病特別門診： 週五下午謝凱生醫師 請假醫師：彭義欽4/4 莊子瑤4/4.28 徐宗正4/5 戴以信4/3.5.17	上午	謝凱生 215診	彭義欽 215診	戴以信 212診	莊子瑤(女) 213診	莊子瑤(女) 215診		
		戴以信 217診		謝凱生 215診	彭義欽 215診			
	下午	徐宗正 215診	莊子瑤(女) 215診	徐宗正 215診	徐宗正 215診	謝凱生 215診		
	晚上							
兒童血液腫瘤科 Pediatric Hematology 兒童醫療大樓一、二樓								
兒童血液腫瘤科 貧血、出血(鼻血)、瘀青、腫塊、不明因之發燒。 血友病治療與教育中心(2F) 洽詢分機12235 請假醫師：張德高4/3 彭慶添4/5.7 蘇旻昱4/8.15.22.25.26.28.29	上午	張德高 213診	張德高 211診	彭慶添 217診		彭慶添 217診	蘇旻昱 125診	
	下午	彭慶添 217診 約診	蘇旻昱 125診			張德高 211診		
	晚上			蘇旻昱 123診	張德高 211診			

兒童內科	時段	星期一 3.10.17.24	星期二 4.11.18.25	星期三 5.12.19.26	星期四 6.13.20.27	星期五 7.14.21.28	星期六 1.8.15.22.29	
醫學遺傳暨兒童新陳代謝內分泌科 Medical genetics and Pediatric Metabolism & Endocrinology 兒童醫療大樓一、二樓 AI門診								
染色體分析、地中海型貧血、 蠶豆症、糖尿病。 兒童生長發育中西醫聯合門診： 週一、週五晚上王仲興主任 唐氏症特別門診： 每月第三個週三11點看診 約診分機12132 臨床兒科內分泌學門診： 週三下午蔡輔仁醫師 基因諮詢特別門診： 週一下午王仲興主任 週四下午吳信儒醫師 請假醫師： 吳信儒4/22	上午	蔡輔仁 123診 約診		王仲興 唐氏症211診		吳信儒 216診	吳信儒 122診 蔡輔仁 123診	
	下午	王仲興 125診		蔡輔仁 123診 王仲興 125診	吳信儒 125診	王仲興 125診		
	晚上	王仲興 125診			吳信儒 212診	蔡輔仁 123診 王仲興 125診		
	兒童腎臟科 Pediatric Nephrology 兒童醫療大樓一、二樓							
	蛋白尿、血尿、尿道感染、 水腎、尿床、尿崩。 請假醫師： 林清淵4/4	上午				魏長菁(女) 125診 李佳盈(女) 217診		
		下午		林清淵(教) 123診 約診	魏長菁(女) 126診	林清淵 123診		
晚上		魏長菁(女) 123診		林清淵 127診				
兒童過敏免疫風濕科 Pediatric Allergy, Immunology and Rheumatology 兒童醫療大樓一、二樓								
氣喘、鼻炎、異性皮膚炎、 自體免疫疾病。 兒童過敏中西醫全人照護整合門診： 週五上午美德醫療大樓一樓 166診魏長菁主任 風濕免疫門診： 週二下午127診王志堯醫師 過敏氣喘特別門診： 週四晚上123診王志堯醫師 請假醫師： 林清淵4/4	上午			王志堯 216診	魏長菁(女) 125診 李佳盈(女) 217診	魏長菁(女) 美德166診		
	下午		林清淵(教) 123診 約診	魏長菁(女) 126診	林清淵 123診			
	晚上	魏長菁(女) 123診		林清淵 127診	王志堯 123診			
兒少發展暨心智行為科 Division of Child and Adolescent Development and Mental Health 兒童醫療大樓一~三樓								
發展遲緩、社會情緒及行為 困擾、注意力不足過動症、 自閉症、焦慮、親子議題、 青少年問題及身心障礙鑑定。 青少年發展特別門診： 週四下午郭煌宗醫師 發展評估特別門診： 初診及科初限7歲以下 週二下午劉書岑醫師 週三上午林秀縵主任 嬰幼兒心理健康和親職諮詢特別門診： 初診和科初限七歲以下 周四上午劉書岑醫師 青少年親善門診： 生育保健、兩性交往、安全性 行為、肥胖、醫療諮詢。 週二下午、週三晚上 約診分機14928 請假醫師：林秀縵4/5 劉書岑4/5	上午	林秀縵(女) 357診		林秀縵(女) 357診	郭煌宗 211診 約診 劉書岑(女) 357診	劉書岑(女) 125診 林秀縵(女) 356診 約診 李宛融(女) 美德565診		
	下午		林秀縵(女) 213診 約診 劉書岑(女) 357診 約診	劉書岑(女) 357診	郭煌宗 127診	林秀縵(女) 357診 約診		
	晚上		許宗蔚(女) 211診 約診	林秀縵(女) 212診 約診	劉書岑(女) 125診 約診	郭煌宗 127診		
	兒童遺傳及內分泌科							
	兒童腎臟科							
	兒童過敏免疫風濕科							
兒少發展暨心智行為科								

兒童內科		時段	星期一 3.10.17.24	星期二 4.11.18.25	星期三 5.12.19.26	星期四 6.13.20.27	星期五 7.14.21.28	星期六 1.8.15.22.29	
兒童感染科 Pediatric Infectious Disease 兒童醫療大樓一、二、三樓									
兒童感染科	發燒、兒童感染疾病(包含呼吸道、腸胃道、皮膚軟組織、泌尿道、骨關節和病毒感染)、感染疾病預防諮詢、疫苗接種及諮詢。 【疫苗不良反應專診】 COVID-19疫苗接種後若有不良反應，請優先掛號兒童感染科。 請假醫師： 林曉娟4/4 陳俊安4/12.22 劉衍怡4/10.17.24 黃高彬4/4.14.17.18 衛琇玟4/24.25.27.29 許玉龍4/13.14.17.18.19	上	賴奐丞 122診	林曉娟(女) 123診(教)	賴奐丞 122診		許玉龍 122診	衛琇玟(女) 126診	
			林曉娟(女) 126診	劉衍怡(女) 125診	陳俊安 125診		劉衍怡(女) 123診	賴奐丞 211診	
		午		黃高彬 126診				黃高彬 126診	
				許玉龍 216診					
		下	劉衍怡(女) 122診	衛琇玟(女) 126診	許玉龍 211診	衛琇玟(女) 126診	林曉娟(女) 126診		
			黃高彬 126診		劉衍怡(女) 213診				
		晚	衛琇玟(女) 126診	賴奐丞 212診			林曉娟(女) 126診	陳俊安 126診	
			許玉龍 216診				許玉龍 216診	劉衍怡(女) 211診	
兒童神經科 Pediatric Neurology 兒童醫療大樓一、二樓									
兒童神經科	頭痛、痙攣、不自主動作、肌肉無力、神經疼痛或麻痺。 兒童睡眠特別門診： 週三晚上 洪宣羽醫師 發展遲緩特別門診： 週五下午 張鈺孜醫師 基因諮詢特別門診： 週一上午周宜卿醫師 請假醫師： 林聖興4/10 張鈺孜4/7.28	上	周宜卿(女) 127診	洪宣羽 127診	張鈺孜(女) 127診	張鈺孜(女) 126診	洪宣羽 127診	周宜卿(女) 127診	
						周宜卿(女) 127診(教)		林聖興 217診	
		午				郭煌宗 211診(約診)			
		下	林聖興 127診	洪宣羽 212診	周宜卿(女) 127診	郭煌宗 127診	張鈺孜(女) 123診		
							林聖興 217診		
		晚	張鈺孜(女) 127診		洪宣羽 125診		周宜卿(女) 127診		
			洪宣羽 213診						
蔡長海 232診(約診)					蔡長海 250診(約診)				
兒童肝膽腸胃科 Pediatric Gastroenterology 兒童醫療大樓一、二樓									
兒童肝膽腸胃科	腹痛、瘦弱、腸胃道出血、肥胖、成長不良、肝炎、黃疸、異物吞入。 小兒肥胖特別門診： 週二 126診 週三下午 210診 陳安琪主任 請假醫師：廖舫敏4/4.5 林建亨4/3.4.5	上	吳淑芬(女) 125診	林建亨 217診	吳淑芬(女) 126診	廖舫敏(女) 216診	林建亨 213診	廖舫敏(女) 216診	
		下	陳安琪 211診	廖舫敏(女) 216診	廖舫敏(女) 356診	陳安琪 211診	吳淑芬(女) 127診		
		晚	林建亨 217診	陳安琪 126診		吳淑芬(女) 210診	廖舫敏(女) 216診		
						陳偉德 215診(約診)			
新生兒科 Neonatology 兒童醫療大樓一、二、三樓									
新生兒科	早產、新生兒慢性肺病、未滿月之所有新生兒疾病。 慢性肺病肺高壓特別門診： 週一、週五 林鴻志主任 約診分機12230 嬰兒關節節節檢特別門診： 週二下午沈上博醫師 週四下午鄭皓文醫師 請假醫師： 沈上博4/6.8.29	上	林鴻志 211診	鄭皓文 212診		沈上博 123診	林鴻志 211診	沈上博 212診	
			邱曉郁(女) 212診	宋文舉 357診		邱曉郁(女) 212診	蔡明倫 212診		
		下					宋文舉 357診		
			陳映廷(女) 123診	沈上博 211診	林湘瑜(女) 212診	鄭皓文 212診			
		晚	林湘瑜(女) 212診	陳映廷(女) 217診					

時段	星期一 3.10.17.24	星期二 4.11.18.25	星期三 5.12.19.26	星期四 6.13.20.27	星期五 7.14.21.28	星期六 1.8.15.22.29
兒童胸腔科 Pediatric Thoracic Dept/Pulmonary Medicine 兒童醫療大樓二、三樓						
氣喘、氣管炎、胸痛、慢性咳嗽、睡眠檢查。	上午	林建亨 217診	陳傑賀 123診		林建亨 213診	
兒童睡眠特別門診： 林建亨主任	下午	宋文學 357診		陳傑賀 217診	宋文學 357診	
請假醫師：林建亨4/3,4,5	晚上	林建亨 217診	宋文學 211診			
兒童外科 Pediatric Surgery 兒童醫療大樓二、三樓						
18歲以下嬰幼兒、青少年需手術治療者。	上午	李建興 356診	曾采藝(女) 213診	曾采藝(女) 356診	李建興 356診	曾采藝(女) 213診
兒童疝氣特別門診： 週二上午李建興醫師	下午	趙小慧(女) 356診	李建興 356診		陳厚全 356診	趙小慧(女) 356診
請假醫師： 曾采藝4/5 李建興4/4 陳厚全4/4,27 趙小慧4/12,14,17,19,21,24,26	晚上			曾采藝(女) 357診		
			趙小慧(女) 356診			
兒童骨科 Pediatric Orthopedics 兒童醫療大樓二樓						
上下肢畸形、骨折脫臼、脊椎側彎、駝背。	下午			郭建忠 213診		
	晚上					
兒童泌尿科 Pediatric Urology 兒童醫療大樓二樓						
膀胱尿逆流、腎水腫、疝氣、隱睾、尿道下裂。	時段		陳國樑 上午 213診		陳國樑 下午 213診	
兒童神經外科 Pediatric Neurosurgery 兒童醫療大樓二樓						
先天性顱顏整型、腫瘤切除、脊髓缺陷、水腦症手術。	晚上		鄭宇凱 215診			
兒童眼科 Pediatric Ophthalmology 第一醫療大樓一樓						
斜弱視、視力矯正、倒睫毛、眼科整形。	上午					夏寧憶(女) 103診
	下午		夏寧憶(女) 110診	夏寧憶(女) 101診		
	晚上			夏寧憶(女) 101診		
兒童牙科 Pediatric Dentistry 復健醫療大樓三樓						
看牙恐懼之行為誘導、長牙評估、齲齒、多生牙、牙齒外傷處理。	時段			洪仲銳 下午 365診		洪仲銳 上午 365診 約診
	晚上	洪仲銳 365診	洪仲銳 365診 約診	洪仲銳 365診 約診		
兒童復健科 Pediatric Rehabilitation 復健醫療大樓二樓						
肩頸腰背關節痠痛、運動傷害、語言治療。	晚上		林千琳(女) 276診			
兒童後新冠特別門診						
預約掛號	 <p>針對新冠確診兒童，超過四個星期仍有不適症狀，如失眠、耳鳴；咳嗽、有痰；喘不過氣、胸悶胸痛、心悸；昏昏欲睡、全身無力、容易疲倦；注意力不集中、記憶力變差、腦霧；長疹子、過敏；頭暈、頭痛；肌肉關節疼痛；嗅味覺改變、噁心嘔吐等，提供整合各次專科的專業治療與檢查評估。</p>					

兒童胸腔科

兒童外科

兒童骨科

兒童泌尿科

兒童神經外科

兒童眼科

兒童牙科

兒童復健科

後新冠孩童經常猛咳、發燒、胸好痛 小心免疫力出現「負債海嘯」， 中西醫師聯合傳授「L·O·V·E四法寶」 精準照護心愛小寶貝

台灣疾管署統計，目前約有205萬名兒童及青少年已感染過新冠病毒，疫情高峰過後，除了需面對新冠感染後造成的後遺症與長新冠症候群之外，還需面臨免疫力的「負債海嘯」，也就是反覆出現全身多器官系統不適的各種臨床後遺症。

中國醫藥大學兒童醫院謝凱生副院長表示，根據中國醫藥大學兒童醫院2022年7月全台首先開設的兒童後新冠特別門診所做的統計，後新冠兒童最常見的本土症狀為咳嗽、疲憊、喉嚨問題、體力下降限制活動、喘促、胸痛及心悸等問題。中醫兒科賴琬郁主任特別提供205萬名染疫後的兒童及青少年照護良方—「L·O·V·E四法寶」：

第一法寶L(Love)：

四一愛多多，每週至少四天以上，每次至少一小時，多陪伴孩子，多正面鼓勵、多專注傾聽。

第二法寶O(Out)：

多到戶外運動，世界衛生組織建議兒童及青少年每天都應至少達到中度身體活動1小時以上，戶外活動接受陽光照射還可以攝取維生素D、減緩近視，一舉數得。

第三法寶V(Vaccine)：

避免免疫負債，請記得帶兒童接受常規疫苗、流感疫苗接種。

第四法寶E(Eat)：

確診後一個月請避免冰品冷飲與寒性食物。平時均衡飲食，反覆感冒者可多攝取富含維生素A、C、D之食物，若有疲倦、腦霧可多補充富含維生素B與Omega-3食物。

本院提供完整的中西醫整合照護服務，中西兒科醫師透過資訊系統的整合與交流，能即時溝通快速掌握病況，並結合中西用藥安全提示，多一層把關，鞏固新冠感染後兒童青少年之照護品質。感染新冠病毒後，若仍有不適症狀超過一個月以上，或是症狀已嚴重影響到日常生活，可至兒童後新冠特別門診安排檢查，經診斷原因後，搭配中醫兒科醫師後續調養，幫助孩子恢復健康。



精準醫療之基因檢測的重要性

癌症治療已邁向精準醫療，2000年以前癌症檢測都靠看組織切片的病理型態來診斷，隨著分子檢驗成熟，尤其近十年基因定序科技突破性的進展，可能有更多癌症治療的可能性，從病人的腫瘤組織、血液或體液取得腫瘤細胞，利用基因定序方式，精準找到腫瘤的突變點，或許可以協助醫師在與死神拔河的時間賽跑中，更精準、快速幫助尋找對個人較有助益的方式與用藥參考。



主治醫師簡介



消化內科 **張哲維** 醫師

◆ 學經歷

中國醫藥大學醫學系畢業
中國醫藥大學附設醫院內科部住院醫師
中國醫藥大學附設醫院內科部總醫師
中國醫藥大學附設醫院消化系研究醫師
中國醫藥大學附設醫院消化系主治醫師
台灣內科醫學會專科醫師
中國醫藥大學附設醫院內科部消化系主治醫師

◆ 診治專長

一般腸胃疾病治療與檢查(腸胃鏡)，肝膽疾病治療檢查(急性肝炎、B型及C型慢性肝炎、肝功能異常、黃疸、脂肪肝、肝硬化、肝癌、腹部超音波檢查)，健檢異常之諮詢與治療。



神經放射診療科 **周發揚** 醫師

◆ 學經歷

中國醫藥大學附設醫院 醫學影像部 住院醫師
中國醫藥大學附設醫院 醫學影像部 總醫師
中國醫藥大學附設醫院 醫學影像部 主治醫師
放射診斷科專科醫師
神經放射線專科醫師

◆ 診治專長

甲狀腺栓塞、燒融、穿刺及相關檢查、影像報告解釋及分析、各種影像檢查顯影劑解說、一般放射線學診斷、兒童頭頸部及神經放射線影像診斷、頭頸部放射影像診斷及治療、神經放射線學影像判讀及治療、各種介入性治療、3D列印影像分析。



眼科 **賴泓茵** 醫師

◆ 學經歷

中國醫藥大學醫學系畢業
高雄長庚紀念醫院 角膜科研究醫師
高雄長庚紀念醫院 眼科總醫師
高雄長庚紀念 眼科住院醫師
中華民國眼科專科醫師
亞洲大學附屬醫院眼科部主治醫師
中國醫藥大學附設醫院眼科部主治醫師

◆ 診治專長

微創白內障超音波晶體乳化術
飛秒雷射白內障手術、乾眼症預防與進階治療
角膜移植手術、特殊隱形眼鏡驗配
角膜塑型片驗配、青光眼診斷及治療

本院捐助 新台幣五百萬元 響應土耳其地震救災行動

土耳其於2023年2月6日發生百年來最大地震，造成重大傷亡，引發國際社會震驚和悲痛，中國醫藥大學附設醫院響應賑災捐款500萬元，由「衛生福利部賑災專戶」統籌，讓地震災民和罹難者家屬得到即時援助。

在政府決定啟動賑災專戶後，中國醫藥大學暨醫療體系蔡長海董事長及中國醫藥大學附設醫院周德陽院長，立即決定捐款500萬元，協助政府與國際救災機構能得到奧援進行後續救災工作。

蔡長海董事長表示，中國醫藥大學附設醫院秉持「人飢己飢、人溺己溺」的精神，善盡企業社會責任，盼以捐款作為協助受難者及其家屬所需，並向國際救災人員致上最高的敬意。

尖端再生醫學技術 細胞療法 治療新境界

癌症、退化性關節炎、脊髓損傷 治療新技術

- 自體免疫樹突細胞(DC)治療實體癌
- 自體免疫細胞(DC-CIK)治療實體癌
- 自體免疫細胞(CIK)治療實體癌及血液惡性腫瘤
- 自體免疫細胞(GDT)治療實體癌
- 骨髓間質幹細胞移植(BMSC)治療關節炎、脊髓損傷

尖端醫療 智慧照護
您的健康 我們來顧

細胞治療中心諮詢專線：04-22052121分機15196、15197

細胞治療諮詢門診

疾病名稱	科別	醫師	門診時間(每週)
多型性膠質母細胞瘤及續發性腦瘤	神經外科	周德陽	星期四上午(025診)、星期五上午(026診) 星期二下午(025診)
	神經外科	陳春忠	星期二下午(026診)、星期四上午及晚上(026診) 星期五上午(021診)
	神經外科	劉俊麟	星期六上午(023診)
	神經外科	林宏霖	星期二上午(025診)、星期二晚上(026診) 星期四上午(022診)、星期四下午(026診)
	神經外科	鄭宇凱	星期二下午(022診)、星期二晚上(213診) 星期四下午(022診)
上皮性卵巢癌	婦科	洪耀欽	星期日上午(037診)
	婦科	葉聯舜	星期一下午(175診)、星期三上午(036診) 星期一上午(036診)
	婦科	張穎宜	星期二上午及下午(037診)、星期四上午(177診)
	婦科	林武周	星期二上午(175診)、星期四上午(036診)
	婦科	張維君	星期日上午(177診)、星期四上午(175診) 星期一上午(036診)
胰臟癌	一般外科	楊美都	星期二上午、星期四下午(285診)
	血液腫瘤科	蔡明宏	星期五上午(291診)
	一般外科	葉俊杰	星期一下午(287診)及星期五上午(283診)
	一般外科	陳德鴻	星期二上午(287診)、星期三上午及下午(246診)
攝護腺癌	泌尿部	黃志平	星期日上午(305診)、星期三下午(035診) 星期三上午(305診)
	泌尿部	楊啟瑞	星期二上午、星期四上午(033診) 星期五上午(305診)
	泌尿部	謝博帆	星期日上午(039診)、星期四上午(035診) 星期五下午(303診)
	放射腫瘤部	梁基安	星期日上午(053診)、星期三上、下午(051診) 星期五上午(052診)
	泌尿部	張兆祥	星期日上午、星期四下午(301診) 星期三上午及下午(033診)
	泌尿部	吳錫金	星期五下午(033診)
頭頸癌	耳鼻喉部	花俊宏	星期日上午、星期四上午及下午(031診)
	耳鼻喉部	蔡銘修	星期二、三、五上午(031診)
	耳鼻喉部	鄒永恩	星期一下午、星期四上午(115診)、星期三下午(032診)
	耳鼻喉部	謝清昀	星期二上午(296診)、星期三下午(293診) 星期四、五上午(297診)
	耳鼻喉部	盧建吉	星期一下午(117診)、星期二上午(032診) 星期四晚上(116診)、星期五、六上午(115診)
肺癌	胸腔科	夏德椿	星期日上午(291診)、星期一下午(291診) 星期三下午(201診)、星期五上午(293診)
	胸腔科	涂智彥	星期二上午及星期五上午(292診)、星期三上午(291診)
	胸腔科	陳韋成	星期一下午(231診)及星期四上午(226診)
	胸腔科	陳鴻仁	星期二上午(291診)、星期四上午(291診)、星期五下午(192診)
脊髓損傷	胸腔科	廖偉志	星期二下午(233診)、星期二上午(201診) 星期四、星期五上午(225診)
	神經外科	邱正迪	星期一下午及晚上(022診)、星期三上午(022診) 星期四晚上(022診)、星期五上午(022診)
	神經外科	劉俊麟	星期六上午(023診)
	神經外科	許璋麟	星期三下午、星期五晚上(023診)
	骨 科	陳賢德	星期日上午(015診)、星期三下午(015診) 星期五上午及下午(015診)
骨 科	張建鈞	星期四上午及下午(016診)、星期五上午(019診) 星期六上午(016診)、星期二下午(016診)	

疾病名稱	科別	醫師	門診時間(每週)
肝癌	肝膽外科	鄭隆賓	星期一晚上(011診)、星期三上午(286診)
	消化內科	許偉帆	星期二下午(236診)、星期五上午(239診) 星期一晚上(166診)
	一般外科	葉俊杰	星期一下午(287診)及星期五下午(133診)
	一般外科	陳德鴻	星期二上午(287診)、星期三上午及下午(246診)
	消化內科	賴學洲	星期二上午(237診)、星期三上午(237診) 星期四上午(293診)、星期六上午(293診)
	消化內科	彭成元	星期日上午、星期三上午、星期四晚上(239診)
	一般外科	許士超	星期四下午及晚上、星期六上午(286診)
	一般外科	楊宏仁	星期日上午、星期五上午及下午(286診)
	消化內科	陳昇弘	星期一晚上(239診)、星期二上午(236診)
	消化內科	王鴻偉	星期三晚上(238診)、星期四上午(237診) 星期五下午(236診)
乳癌	放射腫瘤部	陳尚文	星期日上午及下午(051診) 星期二下午及星期五上午(053診)
	乳房外科	劉良智	星期一、三、四上午(241診)
	乳房外科	吳建廷	星期三下午、星期四上午及下午(243診) 星期二下午(243診)
	乳房外科	吳曜充	星期二、星期五、星期六上午(241診)
	血液腫瘤科	邱昌芳	星期三、五上午(296診)及星期三下午(296診)
	放射腫瘤部	朱俊男	星期一、二、五下午(055診)、星期三上午(055診)
大腸直腸癌	放射腫瘤部	梁基安	星期日上午(055診)、星期三上、下午(051診) 星期五上午(052診)
	乳房外科	陳芝蓉	星期日上午、星期二上午及星期五上午(243診)
	放射腫瘤部	賴宥良	星期一下午(052診)、星期二上午(053診) 星期四上午及下午(051診)
	大腸直腸外科	柯道維	星期一、四上午(283診)
	大腸直腸外科	張仲吉	星期二下午(283診)、星期五下午(282診)
	大腸直腸外科	陳奕彰	星期一晚上、星期二、六上午(283診)
關節炎	放射腫瘤部	簡君儒	星期一下午(053診)、星期三下午、星期四上午(055診) 星期六上午(052診)
	血液腫瘤科	林哲弘	星期三上午、星期四上午(295診)、星期五上午(299診)
	骨 科	洪士杰	星期二下午(013診)
	骨 科	陳賢德	星期日上午(015診)、星期三下午(015診) 星期五上午及下午(015診)
	骨 科	李光申	星期二下午、星期四上午(012診) 星期五上午(012診)
	骨 科	洪誌鴻	星期二上午(019診)、星期四上午(019診) 星期五上午(017診)
	骨 科	張建鈞	星期四上午及下午(016診)、星期五上午(019診) 星期六上午(016診)、星期二下午(016診)
	骨 科	馮逸卿	星期日上午及下午(011診)
不分領域	腫瘤科	趙坤山	星期二上午、星期三、四下午(056診)

尖端醫療 智慧照護
您的健康 我們來顧

微創脊椎內視鏡手術介紹

脊椎內視鏡手術最常應用於椎間盤切除及神經減壓手術。經由0.8公分的傷口，經由脊椎內視鏡及影像系統可以直接進入脊椎內看到椎間盤，可以藉由影像放大及內視鏡的角度看到一般手術死角的目標，移除壓迫神經的椎間盤或是其他造成神經壓迫的組織。手術過程患者可以完全清醒，可與醫師交談，當壓迫解除時患者可自己馬上感覺到疼痛解除，如此可以免除全身麻醉的風險，也因能即時回饋醫師，降低能誤傷神經的機率。與傳統手術相比，因幾乎沒有多餘的組織破壞，恢復快、住院天數短，很快便可以回到正常生活。

二、術後保養方式

內視鏡手術傷口小，術後會使用防水敷料，手術當日即可以淋浴洗澡，可以不必拆線，術後的恢復時間比傳統的手術明顯減少，術後兩三天內應限制活動，而6-8週內不宜過度活動或做劇烈的運動。



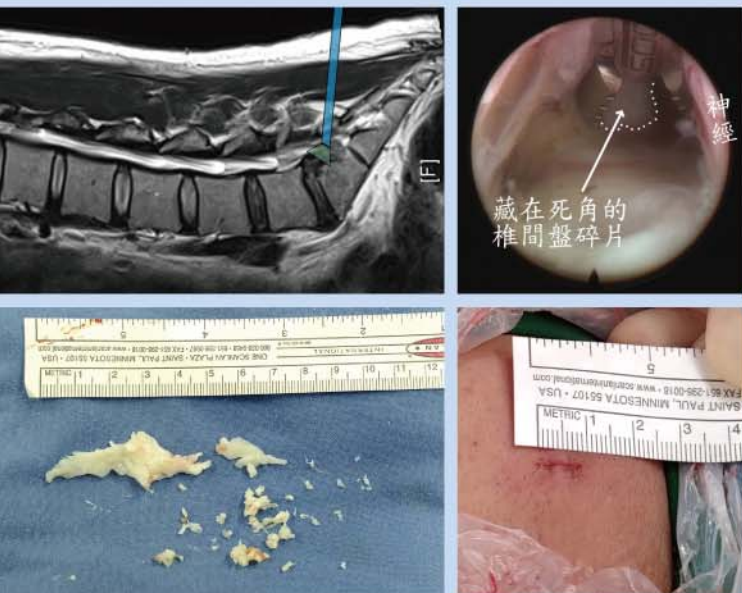
椎間盤突出的患者無論接受何種手術，術後都必須有正確的姿勢，尤其須避免彎腰搬重物，若有需要如搬東西或綁鞋帶時，必須蹲下，長時間坐姿或開車時，背後最好有支撐的腰部靠墊，保持良好的姿勢以減少復發的機會。

三、微創脊椎內視鏡手術的限制

內視鏡手術有很多的優點，但也有一些限制，比如結構異常、病灶範圍過大或節段較多者，在手術的選擇上需要多加考慮。每個人的狀況不一樣，唯有經過完整評估與充分討論，才能訂定最適合的手術計畫，享受好的醫療成果，手術需求請洽詢神經外科門診。

一、微創脊椎內視鏡手術的優點

1. 手術僅需0.8公分的傷口，失血少，疼痛少，住院天數短，恢復快。
2. 內視鏡可以直接深入病灶，減少周圍健康組織的破壞，降低後續慢性下背痛的機會。
3. 透過放大影像及有角度的內視鏡，可清楚辨識神經，減少神經傷害的可能。
4. 脊椎內視鏡手術可以在局部麻醉下進行，透過即時回饋降低神經傷害的風險，對麻醉風險過高的病人提供另一種選擇。



時段	星期一	星期二	星期三	星期四	星期五
上午		林鈺翔 (023診)	邱正迪 (022診)		
下午	邱正迪 (022診)	林鈺翔 (023診)	許璋麟 (023診)		林鈺翔 (023診)
晚上	邱正迪 (022診)	許璋麟 (023診)		邱正迪 (022診)	許璋麟 (023診)
	林鈺翔 (023診)				

諮詢專線：04-22052121分機15034神經外科部

賀 兒童醫院榮獲雙項第25屆SNQ國家品質標章認證

兒童神經罕見疾病的精準醫療照護：兒童神經科

本院承接衛福部「罕見疾病特殊營養食品暨緊急需用藥物物流中心」(101年迄今)及罕見疾病照護服務中心(106年迄今)，建立以罕見疾病病友家庭為中心的個案管理照護模式加強照護罕見疾病家庭，提供病友及家屬診斷諮詢、心理支持、生育關懷、照護諮詢等服務。

引領全球 新生兒肺支氣管發育不良的防治機構：新生兒科

本院為中南部地區收治早產兒個案數最多、併發症最少的醫院，並創造全國相對最低死亡率(2020年3%)和肺支氣管發育不良發生率(2020年7.3%)，是全台首創以全方位、全人醫療並有家長共同參與照護的新生兒肺支氣管發育不良防治機構。



第25屆SNQ國家品質標章頒獎典禮(左三周宜卿副院長代表兒童醫院領獎)



智能機器人中心— 擁有完整、最新外骨骼機器人

搭配機器人訓練找回肌肉的力量、行走的能力

透過與機器人反覆的練習，讓大腦與肌肉重新結合，有助於神經重塑。幫助病人找回肌肉的力量、平衡、行走能力。

適應症：腦中風、脊椎損傷、周邊神經損傷、巴金森氏症等肢體癱瘓無力病人。

機器人治療特色：

- 1、啟而走Keeogo：利用感測器偵測關節變化，提供動力輔助，協助膝關節動作。
- 2、鏡像手mirror hand:利用好手帶動患側手的鏡像動作，提升患側手的功能。
- 3、自立行Free walk：榮獲「全球百大科技研發獎」。協助下肢無力的患者，站立及行走。
- 4、下肢肌力訓練機：由上銀科技公司研發的。訓練病人的平衡、本體感覺，幫助病人早日站立及行走。
- 5、智能手上肢復健機器人：經過多樣化的功能性訓練及遊戲，提升病人的手部肌肉力量、改善肌肉張力、提升活動的精準。



諮詢專線

04-22052121分機12249

門診時段詳見P.14復健科

美顏針灸～中醫微笑養顏術

美顏針當道，以細如髮絲之針灸針，無痛刺激膠原蛋白增生，緊緻肌膚，淡化皺紋，調整臉部左右之不平衡，煥顏有氣色。韓式美顏針灸從顏面神經麻痺延伸為煥顏美容的新技術，更可合併中醫針藥治療偏頭痛、睡眠障礙等。

煥顏療效： ● 打造下巴輪廓線 ● 放鬆緊繃咀嚼肌 ● 淡化法令紋/皺眉紋
● 拉提蘋果肌/眼部 ● 提亮好氣色

中醫針灸科 美顏針(縮顏針)特別門診

	週一	週二	週三	週四
早上	黃靖雅(330診)			
下午	林佳慧(331診)	林佳慧(330診)	林佳慧(331診)	黃靖雅(329診)
晚上	黃靖雅(331診)		林佳慧(330診)	黃靖雅(329診)



林佳慧醫師



黃靖雅醫師

揪出阿茲海默症，基因檢測協助早期評估

阿茲海默症的發生是由於異常蛋白 β -amyloid及Tau-protein的沉積，造成神經壞死所致；研究發現帶有ApoE基因，與腦中異常蛋白之沉積與清除能力密切相關，因此ApoE基因與阿茲海默症有高度相關性，透過基因檢測，可協助早期評估罹患阿茲海默症的風險度，由醫師指導調整飲食、運動等生活習慣改善可降低罹病風險度。

檢驗項目： β -amyloid \times eTau-protein、ApoE Genotype、全外顯子定序。

優點： ● 傳統檢測需以脊髓穿刺取得脊髓液，本項檢測使用血液檢體，減少穿刺風險。
● 早期風險度評估，以延緩及預防疾病發生。

諮詢專線：健康醫學中心 04-22052121 分機 15621-15623

脈衝光打造水亮雙眸---改善乾眼症最佳選擇！

快速、無痛、迅速緩解眼睛痠脹乾澀！

不只皮膚需要鎖水保濕，眼睛也需要！

- **功效：** 眼周專用的高固頻脈衝光，能促進健康油脂分泌，保護淚水，達到鎖水保濕的作用，同時收縮微血管、減少紅眼症狀
- **療程周期：** 完整3+1療程，有效緩解痠脹乾澀
- **輔助療程：** 搭配醫師專業驗板腺疏通擠壓術，改善眼周泛紅發炎，讓治療效果更加倍！

諮詢窗口：22052121-11141 或 11143 (眼科醫學中心)



◎門急診收費標準(自109年1月1日起適用)

掛號費	門 診				急 診	
	日診：初診150元·複診150元 夜診：150元				300元	
基本部份負擔	西醫	轉診	中醫	牙醫	第一級、第二級	第三級~第五級
	420元	170元	50元	50元	450元	550元

◎轉診單有效期限90天。 ◎相關疾病者持轉診單就醫，一個月內可享四次部分負擔170元

◎門診部份負擔減免身份(繳費時敬請主動出示證件) ◎藥費部份負擔

1.榮民、福保	免部分負擔	6.產 檢	免部分負擔	藥 費	藥費負擔	藥 費	藥費負擔	藥 費	藥費負擔
		2.重大傷病		7.三歲以下	100元以下	0元	401-500元	80元	801-900元
3.肺結核手冊	免部分負擔	8.殘障手冊	部份負擔50元	101-200元	20元	501-600元	100元	901-1000元	180元
4.職業傷害		9.住院、手術第一次回診	部份負擔170元	201-300元	40元	601-700元	120元	1000元以上	200元
5.百歲人瑞		10.轉 診	部份負擔170元	301-400元	60元	701-800元	140元		

◎就醫服務諮詢專線(04)22052121

- 服務台分機：15116、13116 ● 癌症病人就診服務中心分機：17112或專線(04)22334780 ● 親子諮詢中心分機：12129
- 身心障礙就醫服務諮詢：11423 ● 國際醫療諮詢專線：(04)22334502.22337356 ● 健檢中心分機：15620~15623
- 24小時自殺防治中心專線：(04)22369302 ● 第二次、第三次慢箋預約領藥服務：12268
- 減重及第二型糖尿病手術諮詢專線(國際代謝形體)：17688 ● 轉診服務分機：13140

◎衛教、諮詢服務

服務時間	服務項目	諮詢、服務地點	聯絡人	分機
24小時	藥物諮詢	藥劑部	輪值人員	13154
08:30-12:00 13:30-17:00	中醫保健諮詢	美德醫療大樓1樓 中醫諮詢中心	輪值護理師	11185
08:00-12:00 13:00-17:00	產科衛教諮詢	復健醫療大樓1樓 婦產科門診	洪靜琦	12188
	婦科衛教諮詢	復健醫療大樓1樓 婦產科門診	張秀慧	14145
	B、C型肝炎、肝臟疾病衛教諮詢	兒童醫院2樓 肝病中心	林意婷	12264
	腎臟疾病保健諮詢	立夫醫療大樓2樓255診、美德醫療大樓6樓腎臟病衛教室	汪碧雲、林秋芬、郭馨如	13255、11669 11670
	美沙東門診諮詢、酒(藥)癮諮詢	美德醫療大樓1樓 精神科診區	王郁乃、李文瑩	11183
	精神疾病及衛教諮詢	美德醫療大樓5樓 精神科診區	精神科護理師	11559
	社會、心理、經濟、福利、社會保險等諮詢	第一醫療大樓地下1樓 社會工作室	輪值社工師	11423
	兒科遺傳及一般疾病諮詢	兒童醫院1樓 兒科衛教室	張晏殷、童宜賢、徐鈺珍	12128、12132 12135
	內科、糖尿病、高血壓、戒菸等諮詢	癌症中心大樓2樓 家醫科衛教室	郭亭盈	17204
	不孕症問題、試管嬰兒相關資訊	立夫醫療大樓7樓 生殖醫學中心	沈嘉柔、張言琪	13760
08:00-13:00 13:30-17:00	營養諮詢	美德醫療大樓6樓	輪值營養師	13253、13241
	高血壓、高血脂、糖尿病、肝膽腸胃疾病、痛風、戒菸、術後照護等衛教諮詢	立夫醫療大樓2樓 一般疾病衛教中心(253診對面)	輪值衛教師	13207
08:00-13:00 13:30-17:00	糖尿病衛教諮詢	立夫醫療大樓2樓 229診	葉桂梅、張堯婷、張琬琦 呂莉君、張鳳方 護理師	13229、13246 13247
08:30-12:30 13:30-17:30	癌症相關資訊、資源與支持、疾病照護諮詢、營養諮詢、衛教手冊/康復用品提供、情緒心理支持、病友支持性團體辦理	癌症中心大樓2樓 癌症資源中心	吳主惠個管師 王治凱心理師	17272、17277
24小時	緩和醫療相關服務諮詢	美德醫療大樓11樓	輪值護理師	11051、11052
08:30-12:00 13:30-17:00	免費四項癌症篩檢：子宮頸癌/乳癌/大腸癌/口腔癌戒檯衛教諮詢	立夫醫療大樓1樓癌症篩檢站、癌症中心大樓1樓癌症篩檢站	個管師	14821、14823
08:30-12:00 13:00-17:00	減重及第二型糖尿病手術諮詢	癌症中心大樓6樓 國際代謝形體醫學中心	個管師	17685、17688
08:00-17:00	預立醫療諮商門診	癌症中心大樓2樓 206診	陳婷婷	11031

【本院戒菸服務，請洽家醫科、胸腔科、精神科戒菸門診。一氧化碳中毒症狀：頭痛、暈眩想吐、四肢無力、意識不清、死亡，如有症狀請速就醫。】

日期	時間	主題	主講者	地點	分機
4/7	10:00-11:00	小兒用藥注意事項暨正確用藥宣導	吳宛蓉藥師	兒童醫院 1 樓門診候藥區	13146
4/13	19:00-21:00	自然生產先修班 - 拉梅茲生產法 (限懷孕 28 週以上, 本院產檢孕婦及先生參與, 每對夫妻收費 200 元)	1.洪靜琦衛教師 2.陳筠筠瑜珈老師	立夫教學大樓 5 樓 T1 會議室	12188
4/20	19:00-21:00	親子教室 - 1.生產方式及減痛分娩 2.認識你的小寶寶	1.何銘醫師 2.陳映廷醫師	立夫教學大樓 5 樓 T1 會議室	12188
4/22	09:30-10:30 10:30-11:30	1.拇趾外翻與足踝相關疾病 2.新冠後遺症的中醫治療	1.陳柏恩醫師 2.陳沛先醫師	第一醫療大樓 B1 A8 會議室	11185
4/25	15:00-17:00	愛腎護腎講座 1.護腎飲食 2.腎臟移植簡介	1.林詩怡醫師 2.陳怡儒醫師	第一醫療大樓 B1 A8 會議室	11669 或 11670
4/29	10:00-11:30	「天糧」母乳支持團體聚會 主題：哺乳母嬰的營養須知	國際泌乳顧問	立夫教學大樓 5 樓 T1 會議室	12188

◎意見反映管道

- 電話：0800-004454(0800-您妳事是我事)
04-22052121轉14201
- MAIL：answer@mailcmuh.org.tw
- 意見箱：各棟大樓大廳及各病房區

◎愛心捐款方式

- 親至本院立夫醫療大樓或急重症醫療大樓一樓服務台捐款(洽詢分機11423)
- 其他捐款方式

* 仁愛社會福利基金

戶名：中國醫藥大學附設醫院仁愛社會福利基金
郵政劃撥帳號：02673804
(亦可指定 (1)腫瘤專戶(2)精神科專戶，請在備註欄位註明)

* 緩和醫療專戶

戶名：中國醫藥大學附設醫院(請在備註註明緩和醫療專戶)
郵政劃撥帳號：20101080

* 兒童醫院慈善專戶

戶名：中國醫藥大學兒童醫院
ATM轉帳 永豐銀行台北分行(807) 帳號：012-018-0003587-9
(轉帳後請聯絡04-22052121轉11423)

◎國民健康署免費四項癌症篩檢(請攜帶健保卡)

1.子宮頸癌篩檢

適用對象：年滿30歲以上的婦女，每年皆可做一次篩檢。

2.口腔篩檢

適用對象：年滿30歲以上，有抽菸、嚼檳榔者，不論性別、皆可以受檢。

3.乳癌篩檢

適用對象：年滿45歲以上、69歲以下的婦女，2年內未做過檢查者年滿40歲以上、44歲以下的婦女，二等親內曾罹患乳癌(須附聲明書)，2年內未做過檢查者

4.大腸直腸癌篩檢

年滿50歲以上、75歲以下，不論性別，2年內未做過大便潛血反應者
詢問處：癌症篩檢單一窗口詢問電話：04-22052121轉14821、14823

◎病人就醫安全指引

- 確認您所要看診的科別及主治醫師
- 確認醫師完全瞭解您的主訴
- 當您有疑問時，應勇於向醫院提出反應及建議
- 確認醫師針對您病情需要給予必要的處置、處方、檢驗、檢查
- 確認醫師、護理人員、醫事人員對您的健康問題及治療方法已充分提供需要的醫療資訊
- 確認您在沒有疑慮之情況下接受醫療服務
- 確認醫師完全瞭解您曾對何種藥物過敏、長期服用之藥物及特殊身體狀況(如懷孕務必告知)
- 確認醫院藥局對您的處方完全核對與解說

◎器官捐贈

為使有限的生命可化為無限大愛，本院立夫醫療大樓、急重症中心大樓服務台、以及住院中心提供「器官捐贈同意書」表格，作為決定器官捐贈之依循，且服務台電腦提供健保IC卡讀卡服務，可查詢器官捐贈註記。(洽詢分機：11424)

◎安寧緩和醫療服務

為維護您的醫療自主權，本院立夫醫療大樓、急重症中心大樓服務台、以及住院中心提供「預立選擇安寧緩和醫療意願書」、「不施行心肺復甦術(Do Not Resuscitate)同意書」、「醫療委任代理人委任書」，使醫療團隊對末期病人，得在尊重其意願之情形下，施予積極性之緩和醫療，並提供減輕或免除其痛苦之最佳支持性醫療照護措施。預立醫療照護計畫可以保障病人的自主醫療意願，本院提供「預立醫療照護諮商」門診。(洽詢分機：11031)

◎提醒您

- 本院為衛生福利部核定之教學醫院，門診、住院、急診及各檢查室，提供實習學生學習場所，若造成您不舒服，請您直接向工作人員反映，我們會立即協助處理，謝謝您！
- 本院全面禁菸，違者最高罰一萬元。



衛教講座活動
報名網站QR CODE

▶ 加護病房位置及探訪時間 「※為了您及家人的健康，入內訪客請先洗手並戴口罩。」 門禁管制時間：夜間21：00～翌日07：00

加護病房	地理位置	探訪時間	加護病房	地理位置	探訪時間
腦中風暨神經重症加護病房 SNCU	急重症中心大樓 11F	10:30-11:00 因應疫情調整 探訪時間	呼吸照護中心 RICU	復健醫療大樓9樓	10:30-11:00 因應疫情調整 探訪時間
神經外科加護病房 NSCU	急重症中心大樓 3F		呼吸照護中心 RCC1	兒童醫院10樓	
第二外科加護病房SCU2	急重症中心大樓 2F		呼吸照護中心 RCC2	復健醫療大樓 14樓	
第一外科加護病房SCU1	立夫醫療大樓 8F		呼吸照護中心 RCC3	兒童醫院10樓	
內科加護病房 MICU	復健醫療大樓 12F		新生兒加護病房 NICU	兒童醫院 5F	
心臟科加護病房 CCU	兒童醫院 9F		兒科加護病房 PICU	兒童醫院 5F	
燒傷中心 BURN	復健醫療大樓 14F		病嬰室 SBR	兒童醫院 5F	