

# 門診時間表

## OPD SCHEDULE

- 2 掛號就診須知、就醫注意事項
- 3 AI人工智慧門診、整合照護門診、病歷影本及拷貝X光申請流程
- 4 國際醫療/輝躍門診
- 5 內科部 胸腔內科、胸腔腫瘤、內分泌新陳代謝科  
風濕免疫科、感染科
- 6 內科部 一般內科、腎臟內科、消化內科、血液腫瘤科
- 7 內科部 心臟血管系、神經內科
- 8 外科部 胸腔外科、一般外科、肝臟移植門診、大腸直腸外科、大腸腫瘤、整形外科、美容中心自費門診
- 9 外科部 乳房腫瘤、乳房重建、心臟外科、急症外科、國際代謝形體醫學中心、神經外科
- 10 泌尿科、泌尿腫瘤、骨科
- 11 婦產科部 女性整合門診、一般婦產科、不孕症門診、婦科腫瘤、婦女就醫須知
- 12 眼科、耳鼻喉科、全方位聽覺健康中心、營養諮詢自費門診、腫瘤營養諮詢自費門診
- 13 高壓氧門診、放射腫瘤科、家庭醫學科
- 14 老人特別門診、體重控制特別門診、疼痛科、皮膚科、復健科
- 15 精神科門診、醫學影像部神經放射診療科、中醫部 中西醫結合科
- 16 中醫部 中醫傷科、中醫婦科
- 17 中醫部 中醫內科、埋線門診、睡眠中心門診
- 18 中醫部 中醫兒科、小兒氣喘特別門診、針灸科
- 19 牙醫部 兒童牙科、兒童身心障礙門診、根管治療科、齒顎矯正科、牙周病科  
家庭牙醫學科、口腔顎面外科、義齒修復科、人工植牙
- 20 兒童醫院 健兒門診、一般兒科、兒童心臟科、兒童血液腫瘤科
- 21 兒童醫院 兒童遺傳及內分泌科、兒童腎臟科、兒童過敏免疫風濕科、兒童發展及行為科、兒童青少年心醫科
- 22 兒童醫院 兒童感染科、兒童神經科、兒童肝膽腸胃科、新生兒科
- 23 兒童醫院 兒童胸腔科、兒童外科、兒童骨科、兒童泌尿科、兒童神經外科、兒童眼科、兒童牙科、中醫兒科、兒童復健科
- 24 健康視窗 25 新進主治醫師介紹 26 特色醫療專區
- 30 就醫服務諮詢、收費標準 31 健康講座

### 5月 MAY

日	一	二	三	四	五	六
	1	2	3	4	5	6
	十二	十三	十四	十五	十六	立夏
7	8	9	10	11	12	13
十八	十九	二十	廿一	廿二	廿三	廿四
14	15	16	17	18	19	20
廿五	廿六	廿七	廿八	廿九	四月大	初二
21	22	23	24	25	26	27
小滿	初四	初五	初六	初七	初八	初九
28	29	30	31			
初十	十一	十二	十三			

5/1勞動節(星期一)正常門診

### 6月 JUN

日	一	二	三	四	五	六
				1	2	3
				十四	十五	十六
4	5	6	7	8	9	10
十七	十八	芒種	二十	廿一	廿二	廿三
11	12	13	14	15	16	17
廿四	廿五	廿六	廿七	廿八	廿九	三十
18	19	20	21	22	23	24
五月初六	初二	初三	夏至	端午節	初六	初七
25	26	27	28	29	30	
初八	初九	初十	十一	十二	十三	

6/22端午節(星期四)  
上午及下午正常門診、夜間門診停診  
6/23(星期五)  
上午及下午正常門診、夜間門診停診  
6/24(星期六)正常門診

## 生殖醫學中心

中心提供完整評估及配合輔助生殖科技的拓展，運用人工生殖技術、藥物、手術，提供人工授精(IUI)、試管嬰兒胚胎植入(IVF)、卵細胞質內單精蟲顯微注射(ICSI)、胚胎縮時攝影(Timelapse)、輔助孵化(AHA)、精卵及胚胎冷凍、第三代試管嬰兒-胚胎植入前遺傳檢測(Preimplantation genetic test, PGT)等醫療服務，達成精準醫療，更能成功提高個案懷孕率。

### 醫療特色

- 凍卵及凍胚胎療程，解凍復甦率達90%以上
- 結合試管嬰兒、顯微注射、縮時攝影與胚胎切片，有效提升胚胎著床成功率
- 針對基因異常、染色體異常之高危險群夫婦，利用分子遺傳學技術，避免生下有遺傳疾病的下一代

醫療諮詢請洽本院婦產部生殖醫學中心 諮詢專線：04-22052121分機13760



胚胎冷凍作業



胚胎冷凍及解凍過程



胚胎切片



中國醫藥大學附設醫院

電話：04-22052121

院址：台中市北區育德路2號

網址：http://cmuh.tw

◎臺北分院 電話：02-27919696 院址：臺北市內湖路二段360號(原內湖醫院)  
◎中國醫藥大學新竹附設醫院 電話：03-5580558 院址：新竹縣竹北市興隆路一段199號  
◎豐原分院 電話：04-25223522 院址：臺中市豐原區中正路199號  
◎台中東區分院 電話：04-22121058 院址：臺中市東區自由路三段296號  
◎惠和醫院 電話：049-2321188 院址：南投縣草屯鎮平等街140號  
◎兒童醫院 電話：04-22052121 院址：台中市北區學士路95號  
◎中國醫藥大學北港附設醫院 電話：05-7837901 院址：雲林縣北港鎮新街里新德路123號  
◎臺南市立安南醫院 電話：06-3553111 院址：臺南市安南區長和路二段66號



# 掛號須知



**宗旨：**促進人類健康基本人權  
**價值：**以病人為尊、以員工為重、以醫院為榮  
**目標：**建立優質與安全的友善醫療環境  
提供國際級水準的特色醫療服務  
致力符合需求的創新與尖端研究  
推動全人醫學教育並且培訓人才  
發展人工智慧醫院以及生醫產業  
**願景：**成為世界一流的中西醫學中心

## 掛號服務

- APP服務：行動掛號、預約查詢、進度查詢、用藥服務  
衛教資訊、交通資訊、就醫指南、中藥服務
- 網路掛號服務：網址 <http://cmuh.tw>
- 人工掛號服務(04)22056631週一至週五8:00-17:00·週六8:00-12:00
- 電腦自動掛號機及導覽機：各醫療大樓1樓大廳
- 現場掛號服務：**立夫醫療大樓、癌症中心大樓**掛號服務時間，自上午7：00開放取票等候(每人限抽一張號碼牌，每科每位醫師掛二個名額)，**第一醫療大樓、立夫醫療大樓、兒童醫療大樓、復健醫療大樓、美德醫療大樓、癌症中心大樓、急重症中心大樓**共7棟大樓，11個櫃台於上午8：00受理現場掛號，8：30開放愛心窗口服務。
- 提醒您可於上午8:00依看診棟別就近掛號，無需提前於立夫醫療大樓門口排隊，以節省您寶貴的時間。
- 已完成預約掛號者不可更換當日現場號，請依看診號碼於診間插卡報到。**
- 電話語音掛號



### 電話語音掛號（若輸入錯誤，請按"\*"回到前一步驟）

電話或網路查詢診間已看診人次（非掛號號碼）僅供參考，應以現場診間看診為主。

- 預約掛號專線：(04)22012060-61（兩線）；22012051-53（三線）（院內請撥80）
- 快速掛號請按：**0** 複診掛號請按：**1** 初診掛號請按：**2** 取消掛號請按：**3** 語音查詢請按：**4** 診間已看診人數：**5**
- 輸入病歷號請按：**1** 輸入身分證號或居留證號請按：**2**
- 以下請依照語音指示操作

## 預約掛號

- 掛當日門診，請於上午**11:30**以前，下午**4:30**以前，晚上**8:30**以前掛號。
- 二個月內都可以掛號(不含二個月後的當日，舉例10月10日掛號，可預約12月9日之前的門診時間)。
- 取消掛號，請於當次門診結束前辦理。
- 約診掛號：須由診間醫師掛號或開出約診單後至櫃台掛號。



## 就醫注意事項 ※若姓名、電話等基本資料異動，請於就醫前至櫃檯辦理

(若有任何掛號與費用問題，敬請於上班時間(週一至週五8:00-17:00，週六8:00-12:00)來電04-22052121轉13171、15106詢問，謝謝您的配合！)

- 門診看診時間：週一至週五：早上**8:30-12:00**，下午**1:30-5:00**，晚上**6:00-9:00**  
週六：早上**8:30-12:00**（中醫下午**1:30-5:00**）
- 初診與住院病人請簽署一般同意書，以保障您的就醫權利；初診病人請於看診前，攜帶身分證及健保卡至櫃台確認基本資料，感謝您的配合。
- 未攜帶健保IC卡緊急就醫者，請於十日內，補件及退費手續。
- 慢性病連續處方箋第二、三次領藥，可櫃檯、電話、網路、APP預約領藥。亦可櫃檯批價後藥局領藥。  
服務時間：週一至週五**8:00-22:00**；週六**8:00-14:00**
- 門診叫號原則：依診間燈號由**1.2.3**開始叫號，**6-15**號為初診、轉診保留號。
- 過號病人看診方式：報到以後，由跟診人員為您安排插號順序就診。(現場掛號保留號碼，比照此原則)
- 敬老專案：報到以後，由跟診人員為您安排敬老號就診
- 門診時間表記載的醫師請假日期僅供參考；請於就醫前，於本院網站網路掛號點選個別醫師，可查詢最新請假訊息或利用「App查詢行動掛號系統」；**歡迎利用網路或APP可查詢看診進度，節省您等候的時間。**
- 維護門診看診品質，進入診間看診請關閉行動電話。
- 冒用他人健保卡將觸及刑法，本院將依法處理。看診請配合雙證確認身分須帶身分證及健保IC卡，**6歲以下請帶健保IC卡及兒童健康手冊。**
- 申請郵寄檢驗報告(血液/尿液/糞便等三類)，請向各批價櫃檯辦理。
- 近日常有詐騙集團冒用本院名義，進行詐騙，請小心查證，以免受騙，可打**165**向警政單位報案。
- 本院於立夫醫療大樓服務台，提供民眾借用『嬰兒幼童安全座椅』，僅供本院新生兒出院當天使用。
- 本院提供優質母乳哺育環境，於下列地點設置哺乳室，歡迎多加利用：(1)兒童醫院二樓兒科門診區  
(2)復健醫療大樓一樓婦產科門診區 (3)癌症中心大樓一、二樓 (4)急重症醫療大樓1樓兒科診療區
- 考量寵物進入醫院感染之虞，除狗醫師與導盲犬之外，嚴禁寵物進入醫院。
- 牙科下列處置非屬健保醫療給付範圍，如：**齒列矯正、義齒（牙冠、牙橋、牙柱心、活動假牙）、人工植牙及重建評估等。**



本院112年1月8號起，  
全院分機改成5碼  
(原分機號碼前+1)

X光、心電圖、抽血檢查服務時間 ※請於門診前完成相關檢查。				
服務時間	X光室	抽血站	心電圖室	其他檢查室
星期一至星期五	8:00-22:00	7:00-22:00	8:00-21:00	8:00-17:00
星期六	8:00-14:00	7:00-16:00	8:00-12:00	8:00-12:00





## ▶ AI人工智慧門診

時間	星期一 MON (1.8.15.22.29)	星期二 TUE (2.9.16.23.30)	星期三 WED (3.10.17.24.31)	星期四 THU (4.11.18.25)	星期五 FRI (5.12.19.26)	星期六 SAT (6.13.20.27)
上午	231診 徐武輝(胸腔)	225診 陳家弘(胸腔)	223診 陳家弘(胸腔)	101診 蔡宜佑(眼科)	103診 陳文祿(眼科)	123診 蔡輔仁(兒醫)
	101診 蔡宜佑(眼科)	101診 蔡宜佑(眼科)	241診 劉良智(乳外)	241診 劉良智(乳外)	102診 林正明(眼科)	241診 吳耀充(乳外)
	103診 陳文祿(眼科)	102診 林正明(眼科)	103診 陳文祿(眼科)	803診 徐武輝(胸腔)	241診 吳耀充(乳外)	101診 蔡宜佑(眼科)
	241診 劉良智(乳外)	381診 郭錦輯(腎臟)				
	123診 蔡輔仁(兒醫)	056診 趙坤山(癌症)				
	801診 張坤正(心臟)	241診 吳耀充(乳外)				
下午	225診 陳家弘(胸腔)	313診 張坤正(心臟)	223診 陳家弘(胸腔)	231診 徐武輝(胸腔)	125診 王仲興(兒醫)	
	315診 張坤正(心臟)		313診 張坤正(心臟)	615診 郭錦輯(腎臟)		
	101診 蔡宜佑(眼科)		102診 林正明(眼科)			
	125診 王仲興(兒醫)		123診 蔡輔仁(兒醫)			
			125診 王仲興(兒醫)			
			056診 趙坤山(癌症)			
晚上	125診 王仲興(兒醫)				123診 蔡輔仁(兒醫)	
					125診 王仲興(兒醫)	

**專業醫師經驗  
+  
結合AI大數據**

- ★雙重確認
- ★診斷準確
- ★簡易流程
- ★融入門診
- ★增加效率

## ▶ ◎整合照護門診時間表

整合照護門診							
時間	星期一 MON (1.8.15.22.29)	星期二 TUE (2.9.16.23.30)	星期三 WED (3.10.17.24.31)	星期四 THU (4.11.18.25)	星期五 FRI (5.12.19.26)	星期六 SAT (6.13.20.27)	
<b>五權院區</b>							
上午	196診 陳冠妃(神內)	197診 蔡崇豪(神內)	192診 林馥郁(神內)	195診 楊玉婉(神內)	191診 黃偉師(神內)	<ul style="list-style-type: none"> <li>●整合照護門診為提供多種慢性病及多重用藥的特殊門診</li> <li>●前三碼為診間號碼代號</li> <li>●諮詢電話： (04)22052121 轉13270 或 17261</li> <li>●歡迎洽詢門診醫師並多加利用</li> </ul>	
	206診 徐華穗(家醫)	192診 黃匯淳(神內)	202診 賴明美(家醫)	192診 許怡婷(神內)	192診 盧菁華(神內)		
下午	196診 敖 瑀(神內)				202診 賴冠宇(高齡)		
	206診 林志學(家醫)						
<b>三高整合門診(立夫院區) 高齡整合門診(五權院區) 高齡憂鬱失智門診(美德院區)</b>							
上午	252診 賴明美(高齡)	316診 呂尚謁(心臟)	235診 張志宗(腎臟)	313診 柯伯彥(心臟)	252診 楊沛怡(高齡)		<ul style="list-style-type: none"> <li>●諮詢電話： (04)22052121 轉12658(骨黏)、17262(失智)</li> </ul>
		235診 王怡寬(腎臟)	252診 林志學(高齡)	252診 廖俊惠(高齡)	315診 陳恬恩(心臟)		
		252診 魏玉亭(高齡)					
下午	281診 高湘涵(高齡)	315診 柯伯彥(心臟)	315診 吳宏彬(心臟)	252診 賴冠宇(高齡)	317診 謝禮全(心臟)		
	315診 張坤正(心臟)				235診 王怡寬(腎臟)		
	235診 張志宗(腎臟)						
<b>高齡骨鬆整合門診</b>				<b>高齡失智整合門診</b>			
下午	206診 林志學(高齡)				206診 林亭延(中內)		

## ▶ 病歷影本及影像光碟申請流程 (為避免重複檢查，請善用影像資源共享(CT、MRI、PET)珍惜健保資源)

申請種類	1.X光片 2.病歷複印 3.中文病歷摘要		
申請地點	立夫醫療大樓住院中心「複印病歷申請/領取處」	醫學影像部櫃檯 (僅申請影像光碟)	網路申請
受理時間	週一至週五：上午8:30-下午17:00 週六：上午8:30-12:00 註：超過受理時間於次一工作日辦理。現場取件須等候90分鐘；亦可預約取件，以減少您等候時間。	週一至週五：上午8:30-晚上21:00 週六：上午8:30-12:00 註：超過受理時間於次一工作日辦理	24小時 m963@mail.cmuh.org.tw
申請程序	立夫醫療大樓住院中心「複印病歷申請/領取處」申請 (無須收掛號費)	醫學影像部櫃檯申請(無須收掛號費)	填寫「病歷資料複製申請單」；代理人申請須檢附「代理人委託同意書」
領取地點	1.立夫醫療大樓住院中心「複印病歷申請/領取處」取件 2.由本院郵寄	1.醫學影像部櫃檯取件 2.由本院郵寄	網路收件後，3日內以電話通知至立夫醫療大樓「門診批價櫃檯」確認身分證明文件及批價繳費取件(含診斷書複印)。
申請資格及相關證明文件	病人本人申請	身分證正本始得申請。	
	委託代理人申請	(1)病人身分證正本 (2)代理人身分證正本 (3)病人之委託同意書。	
	未成年人資料申請	<b>1.由法定代理人申請：</b> (1)法定代理人身分證正本； (2)法定代理人與病人之關係證明文件(戶口名簿正本或病人身分證正本)。 <b>2.由代理人申請：</b> (1)法定代理人身分證正本； (2)法定代理人與病人之關係證明文件(戶口名簿正本或病人身分證正本)； (3)法定代理人之委託同意書； (4)代理人身分證正本。	
	往生者資料申請	(1)具繼承權者之身分證正本；(2)與病人之關係證明文件；(3)病人除戶證明(戶籍謄本或死亡證明書)。 *本項如由代理人申請，需備齊前述資料及委託同意書、代理人身分證件正本。	
收費標準	1.病歷、報告影本：基本費200元(10張以內)；每加印一張加收5元。 2.光碟片：單項檢查200元；第二項至第六項檢查每增加一項增加50元；七項以上檢查為500元，(如超過一片光碟，每片再加收100元)。 3.中文病歷摘要：每科每份650元，7-14工作天取件。 4.自付郵寄費用：郵寄(限掛)50元、快捷120元。 備註：保險公司案件請來函查詢。		



# 中國醫點通APP 無所不在健康e服務

- 行動掛號、慢箋預約
- 就診前記錄
- 保健管家、健康行事曆
- 醫療費用行動支付繳費
- 健康新知、最新消息
- 看診領藥進度(推播提醒)
- 其他進度查詢
- 血液透析、腹膜透析專區
- 麻醉、銀髮照護專區
- 健康檢查專區
- 出院照護摘要、社會資源查詢
- 我的用藥(中西藥)、檢驗、衛教
- 我的家人
- 社區醫療群會員服務
- 個案評估主動服務



掃描行動條碼馬上下載

中國醫點通APP



輕鬆Pay 免排隊 都不累  
**現在就用阿佩**



立刻下載  
體驗阿佩支付吧!

關貿網路股份有限公司  
TRADE-VAI INFORMATION SERVICES CO., LTD.

## 虛擬健保卡 隨行

「掃碼」就醫好便利

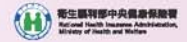


手機就是我的健保卡。虛擬卡就醫快速又安全

- 透過出示QR Code可進行門診、慢箋領藥、急診、住院等就醫程序
- 授權家屬或陪病人，協助病人就醫更便利
- 視診診療、居家醫療、遠距醫療場域都能使用
- 醫師掃描虛擬卡，可由雲端查詢健保就醫紀錄作為診斷、用藥參考



健保快易通APP 健保智能客單



### 國際醫療/輝耀門診 (急重症大樓2樓 257、258診) Critical Care Center Building 2F、(美德醫療大樓1樓國醫堂) Meide Medical Building 1F (160、161診)

時段	星期一 MON (1.8.15.22.29)	星期二 TUE (2.9.16.23.30)	星期三 WED (3.10.17.24.31)	星期四 THU (4.11.18.25)	星期五 FRI (5.12.19.26)	星期六 SAT (6.13.20.27)	
上午	張坤正 (心臟科) AI門診 801診 8:30~10:00	張志宗 (腎臟內科) 806診 8:00~9:00	張建國 (檢驗醫學科) 805診 8:30~9:30 精準醫療門診(約診)	陳德誠 (神經外科) 810診 8:00~09:00	邱正迪 (神經外科) 803診 9:00~10:00	劉崇祥 (神經內科) 803診 8:30~9:30	
	劉崇祥 (神經內科) 806診 8:30~9:30	黃春明 (風濕免疫科) 801診 8:30~9:30	黃志平 (泌尿科) 807診 10:00~11:00	林有燾 (心臟外科) 809診 8:30~9:30	連啟舜 (泌尿科) 805診 11:00~12:00	高尚德 (中醫內科) 160診 8:30~12:00	
	葉士苻 (血液腫瘤科) 803診 9:30~10:30(細胞諮詢門診)	楊玉婉 (神經內科) 809診 10:00~11:00	柯伯彥 (心臟科) 801診 11:00~12:00	杭良文 (胸腔內科) 802診 9:00~10:00		賴學洲 (消化內科) 801診 9:00~10:00	
	鄭若瑟 (自費心理諮商) V17診 11:00~12:00	顏宏融 (中西醫結合科) 161診 10:00~12:00(5/9.5/30)		徐武輝 (胸腔內科) AI門診 803診 9:30~10:30	周湘台 (心臟科) 806診 10:00~11:00		<b>「輝耀門診」舒適、快速、專業</b> 1 精緻的就醫服務 2 先進的儀器設備，快速、精確的就診 3 中西醫兼顧的專業團隊，視病猶親的全人服務
	鄭婉汝 (精神科) 802診 11:00~12:00		藍忠亮 (風濕免疫科) 807診 10:30~12:30				
下午	孫茂峰 (針灸科) 160診 13:00~15:00	張長正 (整形外科) 802診 13:00~14:00	蘇珊玉 (中醫婦科) 160診 13:30~16:00	黃升騰 (中醫內科) 160診 13:00~14:00	鄭庚申 (消化內科) 802診 13:00~14:00		
	陳俊宏 (風濕免疫科) 801診 14:00~15:00	洪東榮 (毒物科) 805診 14:00~15:00	林振源 (血液腫瘤科) 801診 14:00~15:00 (細胞諮詢門診)	張恒鴻 (中醫內科) 161診 14:00~16:30	方信元 (胸腔外科) 801診 14:00~15:00		
	李育臣 (針灸科) 161診(3樓) 15:30~16:30	吳建廷 (乳房腫瘤科) 808診 15:00~16:00	廖俊惠 (精神科) 806診 15:00~16:00				
	夏德椿 (胸腔內科) 805診 16:00~17:00 癌症免疫治療諮詢門診						

\* 腦中風後遺症、小兒腦性麻痺、肌肉關節疼痛：孫茂峰 \* 腦中風、顏面神經麻痺、巴金森氏症：李育臣 \* 癌症、風濕病、肝病、腸胃病、糖尿病：高尚德  
\* 一般婦科、癌症免疫放化療調理、減重：蘇珊玉 \* 過敏免疫：顏宏融 \* 過敏免疫、風濕病、體質調理：張恒鴻 \* 風濕免疫、腫瘤、腸胃：黃升騰

※「輝耀門診」為特約門診 須另自付病情諮詢費

● 網路預約網址：<http://www.cmuh.cmu.edu.tw> 網路掛號成功請回撥電話確認約診時間  
● 西醫輝耀門診專線：04-22052121 轉 15257、15258；(04)22339173 (週四下午西醫輝耀門診請勿來電，謝謝!!)  
● 語音預約電話：(04)22012051-53(三線)；(04)22012060-61(兩線)

● 國際醫療專線：04-22052121轉12961~12964  
● 中醫輝耀諮詢中心：04-22052121轉11335、11273  
● 現場掛號服務：請洽各門診櫃台

## 國際醫療·輝耀門診

\* 提供國際人士與國人方便且高品質的醫療服務 \*  
Convenient and High Quality Medical Services for Foreigners and Residents

International Medicine/Hui Yao Outpatient Clinic

- 電話**
- 西醫輝耀門診(急重症大樓2樓)  
04-22052121 轉 15257、15258；04-22339173
  - 中醫輝耀門診(美德醫療大樓)  
04-22052121 轉 11335、11273
  - 國際醫療(立夫教學大樓9樓)  
04-22052121 轉 12961~12964

**Location**

Critical Care Center Building 2F  
(Wuquan Road)





內科部		胸腔內科(223~231診立夫醫療大樓2樓)、胸腔腫瘤科(281~299診癌症中心大樓2樓) Thoracic Oncology / Thoracic Department/Pulmonary Medicine					
時段	診間	星期一 MON (1.8.15.22.29)	星期二 TUE (2.9.16.23.30)	星期三 WED (3.10.17.24.31)	星期四 THU (4.11.18.25)	星期五 FRI (5.12.19.26)	星期六 SAT (6.13.20.27)
上午	223	林裕超 10001	黃維俊 233診 20355	陳家弘 7996 AI門診	林裕超 10001	陳碩爵 7465 含肺風及肺纖維化	鄭文建 14321
	225	陳碩爵 7465 含肺風及肺纖維化	陳家弘 7996 AI門診	杭良文 2292	廖偉志 11860 癌症免疫治療專科門診	廖偉志 11860 癌症免疫治療專科門診	輝躍門診
	226	梁信杰 232診 6142	廖偉志 028診 高壓氧門診 (急重症中心地下一樓) 癌症免疫治療專科門診	陳碩爵 233診 7465	陳章成 20270 癌症免疫治療專科門診		星期一下午夏德椿
	230	陳章成 297診20270 癌症免疫治療專科門診	顏至慶 5210	鄭文建 14321	梁信杰 613診 (5/4.5/18) 癌症復發者整合門診	林裕超 232診 10001	星期三上午柯伯彥
	231	徐武輝 10325 一般胸腔疾病 AI門診	黃文良 15170	沈宜成 16892	顏至慶 5210		星期四上午徐武輝
	291	夏德椿 1914 肺風 (癌症大樓2樓) 癌症免疫治療專科門診	陳鴻仁 6425 癌症大樓2樓 癌症免疫治療專科門診	涂智彥 7855 癌症大樓2樓 癌症免疫治療專科門診	陳鴻仁 6425 癌症大樓2樓 癌症免疫治療專科門診	夏德椿 293診1914肺風 (癌症大樓2樓) 癌症免疫治療專科門診	星期四上午杭良文
	292	沈宜成 028診 高壓氧門診 (急重症中心地下一樓)	涂智彥 7855 癌症大樓2樓 癌症免疫治療專科門診	李嘉翔 028診 高壓氧門診 (急重症中心地下一樓)	杭良文 2292 癌症大樓2樓	涂智彥 7855 癌症大樓2樓 癌症免疫治療專科門診	陳章成醫師5/1休假 曾皓陽醫師5/2.5/3休假 涂智彥醫師5/26休假
下午	223	杭良文 028診 高壓氧門診 (急重症中心地下一樓)	吳秉儒 18351	陳家弘 7996 AI門診	黃維俊 20355	吳秉儒 18351	
	226	鄭文建 14321	鄧紀剛 250診 22038		鄭文建 028診14321 高壓氧門診 (急重症中心地下一樓)	顏至慶 251診 5210 (教)	
	231		曾皓陽 24638	顏至慶 5210	徐武輝 10325 一般胸腔疾病 AI門診	陳鴻仁 192診6425 (癌症大樓1樓) 癌症免疫治療專科門診	
	225	陳家弘 7996 AI門診	陳致宇 14310	夏德椿 028診1914高壓氧門診 (急重症中心地下一樓) 癌症免疫治療專科門診	李嘉翔 10724	陳傑龍 22059	
	230	廖偉志 233診11860 癌症免疫治療專科門診	林裕超 028診10001 高壓氧門診 (急重症中心地下一樓)		張家寧(女) 36370		
晚上	225	陳傑龍 231診 22059	李嘉翔 10724	225診 曾皓陽 24638 231診 吳銘標 38695	陳鼎翰 18499	鄧紀剛 230診 22038	

胸腔內科 / 胸腔腫瘤科

\*一般胸腔疾病: 黃文良、顏至慶、李嘉翔、陳章成、陳致宇、吳秉儒 \*胸腔重症疾病: 林裕超、陳章成 \*肺結核: 徐武輝  
 \*呼吸道疾病(氣喘 肺阻塞): 徐武輝、夏德椿、陳鴻仁、杭良文、顏至慶、陳家弘、陳碩爵、李嘉翔、鄭文建、陳致宇  
 \*肺癌: 夏德椿、涂智彥、杭良文、陳鴻仁、廖偉志、陳碩爵 \*介入性氣管鏡: 涂智彥、陳家弘、鄭文建、吳秉儒、廖偉志  
 \*高壓氧: 林裕超 \*睡眠醫學: 杭良文 \*肺纖維化: 陳碩爵 \*傷口照護門診適用於糖尿病患者有關足部潰瘍、下肢的傷口、潰瘍及感染症狀。

內分泌新陳代謝科 (226~251診立夫醫療大樓2樓、610~618診美德醫療大樓6樓) Endocrinology & Metabolism

上午	226	曾睿玉(女) 27629	張淳堆 0054		陳榮興 618診 0584		黃偉倫 4312
	227	洪逸芷(女) 13468	曾盈瑜(女) 22069	王子源 1780 內分泌高血壓	陳清助 230診 1918	陳瑩惠(女) 15325	郭佳茵(女) 22151
	232	張慶忠 251診18884 (5/8.5/22教學診)	張慶忠 18884		曾睿玉(女) 610診 27629	陳清助 230診 1918	曾盈瑜(女) 230診 22069
	611	陳清助 1918		張慶忠 18884	洪逸芷(女) 13468	蔡依靜(女) 27243	洪逸芷醫師5/1休假 郭佳茵醫師 5/1.5/4.5/13休假 邱依婷醫師 5/1.5/8.5/15休假 黃偉倫醫師 5/5.5/6休假
下午	612	610診 邱依婷(女)33136 612診 郭佳茵(女)22151	陳瑩惠(女) 15325			張淳堆 0054	
	226		張慶忠 232診 18884	李蘊琪(女) 27147	張淳堆 0054 甲狀腺腫痛	黃偉倫 4312	
	227	黃國欽 4322	黃國欽 4322	陳榮興 0584	傅茂祖 10375		
	611	曾盈瑜(女) 610診 22069	傅茂祖 251診10375 (5/2.5/16.5/30教學診)	張慶忠 18884			
晚上	612			陳瑩惠(女) 15325	郭佳茵(女) 22151		
	226	張淳堆 0054		黃偉倫 4312	曾盈瑜(女) 230診 22069	王子源 1780	
	227	傅茂祖 10375	王子源 1780			陳榮興 0584	
	251	陳瑩惠(女) 15325	陳清助 230診 1918	郭佳茵(女) 232診 22151			

內分泌新陳代謝科

風濕免疫科 (立夫醫療大樓2樓) Immunology and Rheumatology

上午	257			張詩欣(女) 18416	許登傑 27205	黃柏豪 8016	洪偉哲 12710
	258	楊凱介 30870	楊凱介 30870	吳柏樟 251診 (約診)	陳得源 95959 關節炎特別門診		楊凱介 30870
	259	黃柏豪 8016	陳得源 95959 關節炎特別門診	洪偉哲 12710	蔡嘉哲 97108 風濕病特別門診		黃建中 10127
	260	黃春明 1441 關節炎特別門診	陳俊宏 7691	黃春明 1441	陳俊宏 7691	黃春明 1441 風濕免疫疾病特診	
下午	250	林昀嫻(女) 27252					輝躍門診 星期一下午陳俊宏 星期二上午黃春明 星期四上午藍忠亮
	251	吳柏樟 10752					
	257	張詩欣(女) 18416	黃建中 10127	黃建中 10127 骨質疏鬆特別門診			黃建中醫師5/29-5/31休假 黃春明醫師5/30.5/31休假 張詩欣醫師5/1.5/3.5/8.5/10.5/15.5/17.5/22.5/24休假 陳俊宏醫師5/30休假 林的燦醫師5/1休假 楊凱介醫師5/21-5/29假 陳俊宏醫師5/6.5/8.5/9休假 黃柏豪醫師5/22-5/29休假 蔡嘉哲醫師5/11.5/25休假
	258	蔡嘉哲 97108	藍忠亮 8838 皮膚炎、硬皮症、關節炎特診	藍忠亮 8838 紅斑性狼瘡特別門診	黃柏豪 260診8016 骨質疏鬆特別門診	石硯如(女) 20265 (5/5.5/19)	
晚上	259	洪偉哲 12710 骨質疏鬆特別門診			洪偉哲 12710		
	260	黃建中 10127	黃春明 1441	黃柏豪 8016	楊凱介 30870	洪偉哲 12710	

風濕免疫科

感染科 (223~233診立夫醫療大樓2樓、613~616診美德醫療大樓6樓) Infectious Disease \*本科提供「類流感特別門診」、「愛滋病預防性投藥諮詢」

上午	616	何茂旺 7905	王任賢 6442	林伯昌 11929	齊治宇 12627 分枝菌感染	林伯昌 11929 蜂窩性組織炎	林伯昌 232診23214 (5/6.5/20)
	613	施文心(女) 20416	盧敏吉 6197			張為碩 25622	鄭孟瑜(女) 231診 23214
下午	616	王任賢 6442	何茂旺 7905 蜂窩性組織炎	齊治宇 12627	何茂旺 7905 (5/11.5/25) 癌症復發者整合門診	周家卉(女) 10129	周家卉醫師 5/23.5/25休假 齊治宇醫師 5/8.5/10.5/11休假 王任賢醫師 5/15.5/16休假
	613	齊治宇 12627 流感	周家卉(女) 10129 高危險感染門診	陳智皓 259診 24772	周家卉(女) 611診10129 移植相關感染	施文心(女) 20416	
	223	盧敏吉 6197	薛博仁 230診 8559		薛博仁 257診 8559		
晚上	616	王任賢 6442 泌尿生殖道感染	鄭孟瑜(女) 233診 23214				
	613	盧敏吉 6197		施文心(女) 616診 20416	陳智皓 24772	陳智皓 24772	

感染科

\*性病及泌尿道感染: 王任賢 \*黴菌感染: 何茂旺 \*多重抗藥菌感染: 盧敏吉 \*分枝桿菌感染: 齊治宇  
 \*免疫不全病患及移植病患感染: 周家卉 \*新興或特殊病毒感染: 張為碩 \*院內感染: 林伯昌



一般內科(立夫醫療大樓3樓) General Internal Medicine							
時段	診間	星期一 MON (1.8.15.22.29)	星期二 TUE (2.9.16.23.30)	星期三 WED (3.10.17.24.31)	星期四 THU (4.11.18.25)	星期五 FRI (5.12.19.26)	星期六 SAT (6.13.20.27)
上午	311			教 梁志嘉 16830	311診 李慕翔 10724 322診 吳柏樺 (約診)	何弘棋 18154	
下午	311		教 張凱智 22101	教 鄧吉生 0063	教 高湘涵 22081	教 何弘棋 18154	
腎臟內科(233~235診立夫醫療大樓2樓、613~618診美德醫療大樓6樓) Nephrology							
上午	233	王捷賢 29745	朱書緯 611診 14315	江長城 612診 14368	葉宏傑 612診 15559	林軒任 259診 15371	
	235	林詩怡(女) 11833	王怡寬 15172 含整合照護門診	張志宗 19863 含整合照護門診	郭慧亮 12307	林詩怡(女) 11833	曾雋揚 15757
	613		郭錦輯 618診 25725 A1門診	黃秋錦(女) 12180 腎臟移植門診			輝躍門診 星期二上午張志宗
	616	劉炯勳 618診 7044	賴彬卿 610診 32945	郭慧亮 618診 12307			
	617	陳怡儒(女) 18306	周哲毅 10077	張育瑞 22064	王怡寬 15172	林信宏 13881	
下午	233		葉宏傑 15559				曾雋揚醫師5/20休假
	235	張志宗 19863 含整合照護門診	梁志嘉 16830		梁志嘉 16830	王怡寬 15172 含整合照護門診	
	613	腹膜透析(約診)	丁羿文(女) 618診 15558	朱書緯 230診 14315	教 張志宗 251診 19863	梁志嘉 16830	
	615		張耘綸 611診 15290	賴彬卿 610診32945 腎臟移植門診	郭錦輯 232診 25725 A1門診		
晚上	231		劉炯勳 612診 22064	陳怡儒(女) 18306 含整合照護門診	丁羿文(女) 15558 含整合照護門診		
	235	張育瑞 22064	謝明翰 20358 (5/9.5/23)	謝明翰 20358	曾雋揚 15757	陳怡儒(女) 233診 18306	
消化內科(腸胃肝膽) 223~251診立夫醫療大樓2樓 281~299診癌症中心大樓2樓 Gastroenterology *肝功能異常的B型、C型肝炎患者，請攜帶相關檢驗資料，直接至本院肝病中心接受治療相關事宜的安排							
上午	231		教 黃文信 251診 4309	溫家昇 232診 23273		施宜興 10165 腸瘻特別門診	王楚評 225診 20242
	233	謝宗霖 312診 23272	張安迪 602診28859 癌症中心大樓6樓			張凱智 250診 22101	鄭幸弘 17124
	236	卓富讚 2230	陳昇弘 14675 癌症中心大樓2樓		周仁偉 4660 癌門螺旋菌特診	徐章虎 0317	丁俊夫 10176
	237	鄭庚申 0022	賴學洲 3145 癌症中心大樓2樓	賴學洲 3145 癌症中心大樓2樓	王鴻偉 29280 C肝治療門診 癌症中心大樓2樓	鄭庚申 0022	陳宏耀 13460
	238	高榮達 16666	丁俊夫 10176	黃文信 4309	陳宏耀 13460 含大腸癌篩檢追蹤門診	黃文信 4309	吳宜樺(女) 24442
	239	彭成元 10456(原掛肝臟疾病) 癌症中心大樓2樓		彭成元 10456(原掛肝臟疾病) 癌症中心大樓2樓	高榮達 16666	許偉帆 2899 C肝治療門診 癌症中心大樓2樓	蕭望德 14317含大腸癌 篩檢追蹤門診
下午	293		吳宜樺(女) 250診 24442		賴學洲 3145(癌症大樓2樓) 癌症中心大樓2樓	王楚評 251診 20242	黃柏儒 251診 14372
	233			馮俊龍 6604			輝躍門診 星期五下午鄭庚申 星期六上午賴學洲
	236	楊其穎 232診 11869	許偉帆 2899 C肝治療門診 癌症中心大樓2樓	蕭望德 14317		王鴻偉 29280 肝臟腫瘤治療 癌症中心大樓2樓	
	237	周仁偉 4660			溫家昇 23273	丁俊夫 10176	
	238	莊世杰 18114 含大腸 癌篩檢追蹤門診	蘇文邦 13845	張安迪 235診 28859			蔡宗佑醫師5/29休假 張哲維醫師5/19休假 張凱智醫師5/2.5/9休假 謝宗霖醫師 5/4.5/5.5/8休假 王鴻偉醫師5/31休假
	239		陳宏耀 13460	黃冠棠 251診 (急約診)	張哲維 20365	楊其穎 11869 含大腸癌篩檢追蹤門診	
晚上	250	王楚評 230診 20242		張哲維 232診 20365		謝宗霖 23272	
	232	溫家昇 23273	鄭幸弘 17124	王楚評 250診 20242		張哲維 20365	
	233				莊世杰 18114	高榮達 223診 16666	
	236	吳丞斌 245診18796 癌症中心大樓2樓		吳宜樺(女) 24442	謝宗霖 23272		
	238	蔡宗佑 18101	張凱智 237診 22101	王鴻偉 29280 癌症中心大樓2樓	陳宜良 34486		
	239	陳昇弘 14675 癌症中心大樓2樓		黃柏儒 251診 14372	彭成元 10456(原掛肝臟疾病) 癌症中心大樓2樓		
*肝炎：彭成元、賴學洲、高榮達、陳昇弘、王鴻偉、許偉帆、陳宏耀、蘇文邦 *肝癌治療：賴學洲、彭成元、陳昇弘、許偉帆、王鴻偉 *胃腸：周仁偉、丁俊夫、蕭望德、蔡宗佑、莊世杰、鄭幸弘、張安迪、徐章虎、卓富讚、馮俊龍、施宜興、吳宜樺 *胃腸動力學：丁俊夫、蕭望德 *小腸鏡：周仁偉、吳宜樺 *肝臟腫瘤電燒及微波治療：王鴻偉 *膽胰：黃文信、楊其穎、莊世杰、鄭幸弘 *內視鏡腫瘤治療：丁俊夫、蕭望德、張安迪							
血液腫瘤科 (281~299診癌症中心大樓2樓、011~026診急重症中心大樓地下1樓) Hematology/Oncology							
上午	293	林精湛 13256	葉士芃 6771 血液腫瘤	白禮源 292診13664 癌症中心大樓2樓		蔡明宏 291診21911 癌症中心大樓2樓	陳珈妤(女) 20341
	295	鄭富銘 22172	陳姿婷(女) 14353	林哲弘 18152 癌症中心大樓2樓	林哲弘 18152 癌症中心大樓2樓	王幸婷(女) 22058	王秀慈(女) 22020
	296	王秀慈(女) 22020	謝清昀 7995 癌症中心大樓2樓	邱昌芳 5686 癌症中心大樓2樓	葉士芃 6771	邱昌芳 5686 癌症中心大樓2樓	陳其敬 22493
	297	白禮源 292診13664 癌症中心大樓2樓	林振源 5761	廖裕民 5191 血液病	謝清昀 7995 癌症中心大樓2樓	謝清昀 7995 癌症中心大樓2樓	王幸婷(女) 22058
	298	廖裕民 5191	陳其敬 22493	陳珈妤(女) 20341	廖裕民 5191		輝躍門診 星期一上午葉士芃
	299	連銘渝 12604	王秀慈(女) 22020	鄭富銘 22172	陳姿婷(女) 14353	林哲弘 18152 癌症中心大樓2樓	連銘渝醫師5/17休假 陳珈妤醫師5/1.5/3.5/6. 5/20.5/31休假 王幸婷醫師5/6休假
下午	292	白禮源 13664 癌症中心大樓2樓	王幸婷(女) 298診 22058	白禮源 13664 癌症中心大樓2樓			
	295	葉士芃 6771 癌症中心大樓2樓	陳姿婷(女) 14353	連銘渝 12604	陳其敬 22493		
	296	陳珈妤(女) 20341	連銘渝 12604	邱昌芳 5686 癌症中心大樓2樓	教 陳姿婷(女) 14353		
	297	林振源 5761	廖裕民 5191	謝清昀 293診7995 癌症中心大樓2樓	鄭富銘 22172		
299	連銘渝 12604			林振源 5761			
晚上	020	陳其敬 22493	王幸婷(女) 298診 22058	陳珈妤(女) 296診 20341			



**心臟血管系(立夫醫療大樓2樓(223~260診)、3樓(301~319診) Cardiology** ※節律器及去竇器病患應至少每3至6個月回診追蹤, 病患可自行至網路或當日節律器門診現場掛號

時段	診間	星期一 MON (1.8.15.22.29)	星期二 TUE (2.9.16.23.30)	星期三 WED (3.10.17.24.31)	星期四 THU (4.11.18.25)	星期五 FRI (5.12.19.26)	星期六 SAT (6.13.20.27)
上午	230	王宇澄 16828			羅秉漢 227診5268 (約診)		湯文德 315診23081 (5/13.5/27)
	257	胡樟勳 28699	王國陽 98820		王國陽 233診 98820		劉家豪 317診92201 (5/13.5/27)
	311	鄒吉生 0063	陳恬恩(女)15590		教 陳錦澤 251診 18997	何弘棋 18154	王駿丞 29473
	312		林楨智 1760	陳錦澤 18997	林楨智 1760 冠心病	賴怡青(女)31967	吳宏彬 11847
	313	徐中和 7019 週邊血管病變	白培英 2190	王國陽 98820 肺高壓特診	柯伯彥 13402 含整合照門診	林於錦 3587	張志斌 14045
	315	王駿丞 29473	周湘台 2637	周湘台 2637	林園宏 13085 節律器門診	陳恬恩(女) 15590 含整合照門診	梁馨月(女) 14723 (5/6.5/20)
	316	梁馨月(女) 14723	呂尚謁 30559 含整合照門診	董承昌 22096	王黃舟 10633	胡樟勳 28699	胡樟勳 28699
	317	何弘棋 18154	陳明豐27918	盧炯睿 13632	陳恬恩(女) 15590	柯伯彥 13402	魏榮廷 25219 (5/6.5/20)
下午	260	林晏年 14323	鄭英男 24116	林晏年 14323 節律器門診 (5/3.5/31)	董承昌 233診 22096		輝耀門診 星期一至上午張坤正 星期四上午周湘台
	310	蕭連城 236診 13385		陳科維 225診13417 瓣膜性心臟病			
	311	徐中和 7019					
	312	魏榮廷 25219	林楨智 1760 (約診)	賴怡青(女) 31967	陳科維 316診13417 (5/4.5/18)		吳宏彬醫師5/20休假 林育楷醫師5/1休假 盧炯睿醫師5/1.5/11休假 梁馨月醫師5/20休假 王宇澄醫師5/8休假 張靜芬醫師5/5休假 陳明豐醫師5/16.5/23休假 徐中和醫師5/8休假 謝禮全醫師5/1休假 王國陽醫師5/4.5/25休假
	313	羅秉漢 5268	張坤正 5267 AI門診	張坤正 5267 (5/24) AI門診	羅秉漢 5268	賴怡青(女) 31967	
	315	張坤正 5267 含整合照門診	柯伯彥 13402 含整合照門診	吳宏彬 11847 含整合照門診	陳錦澤 18997	王黃舟 10633	
	316	盧炯睿 13632	鄒吉生 0063	白培英 2190	蕭連城 13385 冠心病含整合照門診(5/11.5/25)	何瑞凱 0143	
	317	陳明豐 27918 (約診)	陳業鵬 8083	謝禮全 7862	吳宏彬 11847 節律器門診 (5/11.5/25)	謝禮全 7862	
晚上	236		呂尚謁 230診 30559	王黃舟 232診 10633	董承昌 313診 22096		
	311	謝禮全 230診 7862	陳錦澤 18997	魏榮廷 25219	盧炯睿 13632	張靜芬(女) 23060	
	315	林於錦 3587	陳大隆 12251	劉家豪 312診 92201	陳大隆 12251		
	316		張志斌 14045 心衰調	蕭連城 13385	湯文德 23081		
	317	林育楷 12717	白培英 (約診)	林育楷 12717	鄭英男 24116		

\* 冠心病: 陳明豐、羅秉漢、林楨智、徐中和、王黃舟、蕭連城、張志斌、謝禮全、鄭英男、陳業鵬、張詩聖、胡樟勳、柯伯彥、盧炯睿、陳科維、王駿丞、呂尚謁、王宇澄、林育楷、魏榮廷、陳錦澤  
 \* 心衰: 張坤正、白培英、林楨智、梁馨月、王黃舟、鄭英男、陳恬恩、陳大隆、胡樟勳、柯伯彥、盧炯睿、吳宏彬、林育楷、王駿丞、呂尚謁、賴怡青、魏榮廷、陳科維、陳錦澤  
 \* 三高整合門診: 張坤正、陳恬恩、柯伯彥、吳宏彬、呂尚謁、陳錦澤 \* 瓣膜性心臟病: 羅秉漢、陳科維、梁馨月、陳錦澤  
 \* 心律節律器門診: 張坤正、林園宏、吳宏彬、林晏年 \* 肺高壓門診: 王國陽、白培英、張志斌、張詩聖、陳恬恩  
 \* 心律不整: 張坤正、林園宏、吳宏彬、林晏年、陳錦澤 \* 週邊血管病變: 徐中和、謝禮全、盧炯睿、王駿丞、林育楷  
 \* 一般心臟血管疾病: 周湘台、林於錦、鄒吉生、何弘棋、陳大隆、賴怡青、何瑞凱

**神經內科 (191~198診癌症中心大樓1樓、011~026診急重症中心大樓地下1樓) Neurology**

時段	診間	星期一 MON (1.8.15.22.29)	星期二 TUE (2.9.16.23.30)	星期三 WED (3.10.17.24.31)	星期四 THU (4.11.18.25)	星期五 FRI (5.12.19.26)	星期六 SAT (6.13.20.27)
上午	191	曾鈞宏 8333	黃偉師 2742	許凱程 35842 失智	教 郭育呈 24943	黃偉師 2742 中風、頭暈、含整合照門診	蔡昇達 27056
	192	郭育呈 24943	陳冠妃(女) 11866 失智	林馥郁(女) 29174 含整合照門診	敖 瑀(女) 18437	盧菁華(女) 7381	楊依倩(女) 17123
	193	黃匯淳(女) 12483	徐偉成 16148	許怡婷(女) 11835	楊依倩(女) 17123	呂明桂 4297 顫抖症神波刀治療	盧菁華(女) 7381
	195	楊依倩(女) 17123	陳睿正 13132 顫抖症神波刀治療	呂明桂 4297 顫抖症神波刀治療	楊玉婉(女) 6136 失智整合照	許怡婷(女) 11835 癲癇	林馥郁(女) 29174
	196	陳冠妃(女) 11866 含整合照門診	劉崇祥 3819	劉崇祥 3819	李正淳 3084	黃匯淳(女) 12483	敖 瑀(女) 18437
	197	蔡崇豪 8079 顫抖症神波刀治療	蔡崇豪 8079 顫抖症神波刀治療	楊玉婉(女) 6136	曾鈞宏 8333	黃虹瑜(女) 15778	葉建治 13493
	198	198診 劉崇祥 (約診) 289診 王韋竣 17141	黃虹瑜(女) 022診(5/9.5/23) 肉毒桿菌注射(約診)		王韋竣 135診 17141		劉崇祥 (約診)
	021	楊 豫 022診 24723	楊 豫 24723				楊 豫 022診 24723
下午	191	黃上芝(女) 20243	黃虹瑜(女) 15778	盧菁華(女) 7381	陳冠妃(女) 11866	教 黃偉師 2742	輝耀門診 星期一至上午劉崇祥 星期二上午楊玉婉 星期六上午劉崇祥
	192	黃虹瑜(女) 15778	黃匯淳(女) 12483	黃匯淳(女) 12483	許怡婷(女) 11835 含整合照門診		
	193	盧菁華(女) 7381	郭育呈 24943	林剛旭 15926	蔡銘駿 22570		
	195	許致善 12712	許怡婷(女) 11835	黃上芝(女) 20243	黃上芝(女) 20243		
	196	呂明桂 4297	李正淳 3084	敖 瑀(女) 18437	楊依倩(女) 17123		
	197		黃偉師 198診 (約診)	蔡昇達 27056	曾鈞宏 8333	黃虹毓 281診14874 含整合照門診(約診)	
晚上	191	曾鈞宏 8333	楊 豫 24723	郭育呈 24943		王韋竣 17141	
	192	黃虹瑜(女) 15778	黃上芝(女) 20243	林馥郁(女) 29174	蔡昇達 193診 27056		

◎神經自費健檢: 星期二下午14:00敖瑀、星期四下午14:00蔡昇達  
 ◎腦血管重建門診(約診): 顱內支架、動脈血管成形術(血管擴張術) 諮詢分機: 15004  
 \* 腦中風暨神經重症科: 林剛旭、黃偉師、劉崇祥、黃虹瑜、王韋竣  
 \* 帕金森與動作障礙科: 呂明桂、蔡崇豪、黃匯淳、敖瑀、蔡昇達 \* 頭痛: 林剛旭、敖瑀  
 \* 癲癇: 許怡婷、楊依倩 \* 顫抖症神波刀治療: 蔡崇豪、呂明桂、陳睿正  
 \* 神經免疫暨基因疾病科: 郭育呈、盧菁華、林馥郁、黃上芝、徐偉成  
 \* 失智暨一般神經科: 楊玉婉、李正淳、陳冠妃、曾鈞宏、許凱程 \* 三高整合門診: 陳冠妃、黃偉師



為節省您寶貴的時間，本院提供多元支付「阿佩支付」、「醫指付」，敬請多加利用。

外科部		胸腔外科 (133.135診癌症中心大樓1樓·282~289診癌症中心大樓2樓·245.246診急重症中心大樓2樓) Thoracic Surgery							
胸腔外科	時段	診間	星期一 MON (1.8.15.22.29)	星期二 TUE (2.9.16.23.30)	星期三 WED (3.10.17.24.31)	星期四 THU (4.11.18.25)	星期五 FRI (5.12.19.26)	星期六 SAT (6.13.20.27)	
	上午	282			陳建勳 21996		呂庭聿 15309		
		288	陳品儒 6035	陳建光 135診 10163			黃子旻 22690		
		289		林昱森 17445	方信元 17573 癌症免疫細胞治療門診	林昱森 17445	方信元 17573 癌症免疫細胞治療門診	林昱森 17445	
	下午	282						輝躍門診	
		288	黃子旻 22690	黃子旻 135診 22690			陳品儒 6035	星期五下午方信元	
		289	方信元 17573 癌症免疫細胞治療門診		呂庭聿 15309	林昱森 17445	陳建光 10163		
	晚上	246	黃子旻 288診 22690	呂庭聿 15309		陳建光 10163			
		282	陳建勳 21996				陳建光 245診 10163		
	一般外科	一般外科/消化系腫瘤、胃、腸、肝、膽、胰臟、甲狀腺、內分泌外科 General Surgery/Gastroenteric Oncology							011-020診急重症中心大樓地下1樓 / 240-248急重症中心大樓2樓 281-289診癌症中心大樓2樓 / 135診癌症中心大樓1樓
上午		020		鄭翰聰 21910		曾佳瑋 11814	曾佳瑋 11814		
		246			陳德鴻 13001 癌症免疫細胞治療門診		黃俊銘 15351 經口甲狀腺手術		
		286	楊宏仁 12183 癌症免疫細胞治療門診	楊美都 285診5218 癌症免疫細胞治療門診	黃信哲 135診 0056		楊宏仁 12183 癌症免疫細胞治療門診	許士超 12722 癌症免疫細胞治療門診	
		287	陳聖賢 15730	陳德鴻 13001 癌症免疫細胞治療門診			葉俊杰 283診 微創甲狀腺手術 癌症免疫細胞治療門診	林冠姘(女) 23096	
		288			鄭隆實 10919 肝臟外科 癌症免疫細胞治療門診	黃俊銘 15351 經口甲狀腺手術			
下午		020	王毓駿 12181 微創疝氣手術		王毓駿 12181 微創疝氣手術	鄭翰聰 21910		楊美都醫師5/18休假	
		135	黃信哲 0056		黃信哲 0056				
		246			陳德鴻 13001 癌症免疫細胞治療門診				
		285		林冠姘(女) 289診 23096		楊美都 5218 癌症免疫細胞治療門診			
		286				許士超 12722 癌症免疫細胞治療門診	楊宏仁 12183 (甲狀腺外科) 癌症免疫細胞治療門診		
		287	葉俊杰 11805 微創甲狀腺手術 癌症免疫細胞治療門診	許家豪 10759			陳聖賢 15730		
		288		陳聖賢 15730	鄭隆實 肝膽外科 (約診)				
晚上		011	鄭隆實 10919 肝臟外科 癌症免疫細胞治療門診			許士超 286診12722 癌症免疫細胞治療門診	林冠姘(女) 285診 23096		
		287		林建德 15791	許家豪 10759				
		288			林建德 15791				
肝臟移植門診		肝臟移植門診(癌症中心大樓2樓) Liver Transplantation							
		上午	288		鄭隆實 10919				
晚上		011	鄭隆實 10919 急重症大樓地下1樓						
大腸直腸腫瘤		大腸直腸肛門外科、大腸直腸腫瘤(癌症中心大樓2樓) Colorectal Surgery/Colorectal Oncology							
	上午	282	謝明皓 24434	王輝明 96594		王輝明 96594		黃晟瑋 37151	
		283	柯道維 18047 癌症免疫細胞治療門診	陳奕彰 20606 癌症免疫細胞治療門診	陳宏彰 96591	柯道維 18047 癌症免疫細胞治療門診		陳奕彰 20606 癌症免疫細胞治療門診	
		285					陳宏彰 96591		
	下午	282			蔡元耀 18915	謝明皓 24434	張仲吉 12285 癌症免疫細胞治療門診	柯道維醫師5/18休假 蔡元耀醫師5/1休假 陳奕彰醫師5/1休假 謝明皓醫師5/3休假	
		283		張仲吉 12285 癌症免疫細胞治療門診			陳自諒 1757		
		285	蔡元耀 18915			黃晟瑋 288診 37151			
	晚上	282	陳奕彰 283診 20606	黃晟瑋 37151	謝明皓 283診 24434	蔡元耀 18915			
	整形外科	美容醫學中心(666·669診兒童醫院11樓) Aesthetic Medical Center / 整形外科(132-135診癌症中心大樓1樓) Plastic Surgery							
		上午	132	陳宏基 19722	李建智 33977	黃宗君 21920	陳宏基 19722	陳信翰 13749	黃循敬 18511
133			張長正 29279		劉恩璋 18460 淋巴癌 慢性傷口門診		吳卓翰 30126		
下午		132			張長正 29279		黃宗君 21920		
		133	劉恩璋 18460	施秉庚 20827	林穎聖 35080	李建智 33977 (5/4.5/18.5/25)			
		135							
晚上		132			黃循敬 18511	許士杰 23284	劉恩璋 18460		
		135	吳卓翰 30126						
自費門診		上午	666	黃宗君 21920	張廖年峰 15728	陳信翰 13749	李建智 33977	施秉庚 20827	陳信翰 13749 (5/6.5/20)
			669		張長正 29279	謝雅惠(女)(約診)		許致榮(約診)	
	下午	666	吳卓翰 30126	陳信翰 13749	李建智 33977			輝躍門診	
		669	張長正 29279	張廖年峰(約診)	劉恩璋 18460	張長正 29279	劉恩璋 18460	星期二下午張長正	
	晚上	666	陳宏基 19722						

※666·669診為美容醫學、乳房重建、植髮健髮自費門診(兒童醫院11樓) 諮詢專線：04-22030777或22052121分機12020  
美容中心看診採預約制，網路掛號後，請回撥電話確認報到時間







泌尿科 (立夫醫療大樓3樓) Urology							
時段	診間	星期一 MON (1.8.15.22.29)	星期二 TUE (2.9.16.23.30)	星期三 WED (3.10.17.24.31)	星期四 THU (4.11.18.25)	星期五 FRI (5.12.19.26)	星期六 SAT (6.13.20.27)
上午	301	張兆祥 8395 <small>泌尿免疫細胞治療門診</small>	葉進仲 1436	連啟舜 12506	葉進仲 1436	葉進仲 1436	張議徽 21959
	302		方仁愷 23070	楊有容 23263			
	303		張士三 1543		陳汶吉 0283	張士三 1543	
	305	黃志平 17561 <small>泌尿免疫細胞治療門診</small>	鄒頡龍 6573	鄒頡龍 6573		鄒頡龍 6573	王又德 27065
下午	301			張議徽 21959	張兆祥 8395 <small>泌尿免疫細胞治療門診</small>	連啟舜 12506	黃志平醫師5/1休假 方仁愷醫師5/26休假 王又德醫師5/6休假 賴俊佑醫師 4/1-6/30出國進修 陳國樑醫師5/15休假 楊啟瑞醫師5/2休假
	302	陳國樑 7912				劉文斌 25441	
	303		王又德 27065	賴俊佑 28879	蕭博任 20932	謝博帆 17341 <small>泌尿免疫細胞治療門診</small>	
	305		陳汶吉 0283			鄒頡龍 6573 <small>婦女泌尿特別門診</small>	
晚上	301	蔡禮賢 25795		楊有容 23263		王又德 27065	
	302		蕭博任 20932				
	303	葉進仲 1436		陳汶吉 0283	賴俊佑 28879		
	305				陳冠亨 18149		

\* 免疫細胞治療(攝護腺癌及泌尿道癌)：黃志平、吳錫金、張兆祥、楊啟瑞、謝博帆、蕭博任  
 \* 小兒泌尿：張士三、陳國樑 \* 婦女泌尿：張兆祥、鄒頡龍、連啟舜  
 \* 達文西機器手臂輔助系統手術：黃志平、吳錫金、張兆祥、楊啟瑞、葉進仲、連啟舜、謝博帆、陳冠亨、蕭博任、張議徽、邱鴻傑、王又德、蔡禮賢、賴俊佑

泌尿腫瘤科 (癌症中心大樓地下1樓) Genitourinary Oncology							
上午	033	蕭博任 20932	楊啟瑞 8657 <small>泌尿免疫細胞治療門診</small>	張兆祥 8395(達文西、微創) <small>泌尿免疫細胞治療門診</small>	楊啟瑞 8657 <small>泌尿免疫細胞治療門診</small>		陳冠亨 18149
	035	周聖峰 22995	楊有容 23263		謝博帆 17341 <small>泌尿免疫細胞治療門診</small>		輝躍門診 星期三上午黃志平 星期五上午連啟舜
	039	謝博帆 17341 <small>泌尿免疫細胞治療門診</small>				蔡禮賢 25792	
下午	033	張議徽 21959		張兆祥 8395 <small>泌尿免疫細胞治療門診</small>		吳錫金 4746 <small>泌尿免疫細胞治療門診</small>	
	035	連啟舜 12506	邱鴻傑 20555	黃志平 17561 <small>泌尿免疫細胞治療門診</small>	張議徽 21959		
	039	方仁愷 23070	賴俊佑 28879		蔡禮賢 25792	方仁愷 23070	

骨科 (急重症中心大樓地下1樓) Orthopedics *了解職災保險保障，只要符合請領條件，千萬別放棄權益							
上午	011	馮逸卿 1762	許弘昌 4749 <small>人工關節、機械手臂</small>	邱詠証 29012 <small>手外科</small>	許弘昌 4749 <small>人工關節</small>	陳建聞 37093 <small>脊椎外科</small>	謝尚霖 23681 <small>運動醫學及運動傷害特別門診</small>
	012			蕭龐軒 18528 <small>脊椎外科</small>	李光申 96322 <small>微創人工關節、 骨髓腔內系統腫瘤</small>		
	013	賴建穎 17110 <small>脊椎外科</small>	郭書瑞 27714 <small>震波治療</small>	柯智淵 14333 <small>保膝保髌手術</small>	林宗立 18144 <small>玻尿酸幹細胞治療</small>	邱詠証 29012 <small>人工關節及顯微肢體重建</small>	
	015	陳賢德 2326 <small>3D電腦導航 脊椎微創矯正手術</small>	許晉榮 5983 <small>骨外傷</small>	謝尚霖 23681 <small>人工關節</small>	許晉榮 5983 <small>運動醫學及 運動傷害特別門診</small>	陳賢德 2326 <small>(3D電腦 導航)脊椎微創手術</small>	陳建聞 37093 <small>微創脊椎手術</small>
	016	林宗立 18144 <small>微創人工關節</small>	羅元舜 17339 <small>脊椎 微創矯正手術</small>	陳英豪 5270 <small>一般骨科</small>	羅元舜 17339 <small>頸椎微創手術</small>	陳英豪 5270 <small>一般骨科</small>	陳俊言 28149
	017	蔡俊灝 7490 <small>微創人工關節 直接手術與電腦導航手術</small>	郭建忠 4306	孫瑞昇 36587	郭建忠 4306	洪誌鴻 10227 <small>運動醫學及 幹細胞治療</small>	
	019	李翎溢 1843 <small>脊椎外科</small>	洪誌鴻 10227 <small>人工關節 及正前置換</small>	賴建穎 17110	洪誌鴻 10227 <small>人工關節機械手臂</small>	林珈郁(女) 29585 <small>微創脊椎</small>	蕭龐軒 18528 <small>脊椎外科</small>
	011	馮逸卿 1762 <small>骨腫瘤 暨關節重建</small>		邱詠証 29012 <small>臂神經腫 及肢體神經損傷</small>		許弘昌 4749 <small>運動醫學</small>	賴建穎醫師 5/15.5/17休假 羅元舜醫師5/2休假 蕭龐軒醫師5/1休假 何宗祐醫師5/31休假 張皓維醫師 5/10.5/24休假 邱詠証醫師 5/10.5/30.5/31休假 林珈郁醫師5/5休假 朱利平醫師5/5休假 陳建聞醫師5/3休假 許晉榮醫師5/9休假
	012		李光申 96322 <small>微創人工 關節、骨髓腔內系統腫瘤</small>	柯智淵 14333 <small>顯微肢體重建</small>	何宗祐 20394 <small>手外科顯微重建</small>	林珈郁(女) 29585 <small>微創脊椎</small>	
013	謝尚霖 23681 <small>人工關節</small>	洪士杰 96743 <small>細胞治療諮詢</small>		林宗立 18144 <small>人工關節感染</small>			
015		許晉榮 5983 <small>旋轉肌袖微創手術</small>	陳賢德 2326 <small>脊椎內視鏡手術</small>	許晉榮 5983 <small>膝關節微創機械手臂</small>	陳賢德 2326 <small>幹細胞 治療關節炎</small>		
016	林宗立 18144 <small>關節感染</small>	羅元舜 17339 <small>脊椎 微創矯正手術</small>	蔡俊灝 7940 <small>關節炎精準醫療手術</small>	陳衍仁 13651	黃揆洲 85033(約診)		
017	李翎溢 1843 <small>一般骨科</small>	郭建忠 4306 <small>足踝骨科</small>	何宗祐 20394 <small>骨腫瘤暨關節重建</small>	柯智淵 14333 <small>微創人工關節</small>	賴建穎 17110 <small>脊椎外科</small>		
019		朱利平 30886 <small>一般骨科</small>	李翎溢 1843 <small>脊椎外科</small>	陳建聞 37093	朱利平 30886		
213				郭建忠 4306 <small>步態分析(兒童醫院)</small>			
晚上	011				馮逸卿 1762 <small>機械手 臂及微創人工關節</small>		
	012		邱詠証 29012	張皓維 22067			
	013		郭書瑞 27714(約診) <small>震波治療</small>				
	015	蕭龐軒 18528 <small>脊椎外科</small>					
	017			何宗祐 20394 <small>一般骨科</small>			
019	孫瑞昇 36587	朱利平 30886	陳建聞 37093 <small>脊椎外科</small>		朱利平 30886		

精準、微創特色手術：脊椎內視鏡手術、電腦導航脊椎手術、機器手臂關節手術、顯微重建手術、關節內視鏡手術  
 \* 脊椎：陳賢德、陳衍仁、羅元舜、蕭龐軒、李翎溢、賴建穎、陳建聞、林珈郁 \* 骨腫瘤：李光申、馮逸卿、何宗祐  
 \* 人工關節：孫瑞昇、李光申、許弘昌、洪誌鴻、馮逸卿、邱詠証、蔡俊灝、林宗立、柯智淵、謝尚霖 \* 足踝外科：郭建忠  
 \* 手外科暨顯微肢體重建：邱詠証、林承志、柯智淵、何宗祐 \* 幹細胞治療諮詢：陳賢德、李光申、洪誌鴻、馮逸卿、蔡俊灝、林宗立、謝尚霖、柯智淵、洪士杰  
 \* 運動傷害：許晉榮、謝尚霖 \* 兒童骨科：郭建忠(周四下午兒童醫院213診)



女性整合門診 (提供常見婦女健康問題、更年期問題、婦女身心問題及不孕症等醫療服務。)

婦產部		女性整合門診 (復健醫療大樓1樓)					
時段	診間	星期一 MON (1.8.15.22.29)	星期二 TUE (2.9.16.23.30)	星期三 WED (3.10.17.24.31)	星期四 THU (4.11.18.25)	星期五 FRI (5.12.19.26)	星期六 SAT (6.13.20.27)
<b>女性特別門診 (復健醫療大樓1樓) Women's Health Clinic</b>							
上午	171	婦女癌症篩檢	婦女癌症篩檢	婦女癌症篩檢	婦女癌症篩檢	婦女癌症篩檢	婦女癌症篩檢
	176		陳慧毅 2166 更年期特別門診				
下午	171	婦女癌症篩檢	婦女癌症篩檢	婦女癌症篩檢	婦女癌症篩檢	婦女癌症篩檢	
<b>一般婦產科 (復健醫療大樓1樓、799診-立夫7樓生殖醫學中心) Obstetrics and Gynecology</b>							
上午	173	邱燦宏 3861	周明明 95224 高危險妊娠特別門診	邱燦宏 3861	黃則立 12971	周明明 95224	蘇俊維 10761
	175	許希珍(女) 22284	林武周 0562 內視鏡/骨盆腔 癌症/反癌/婦科內科門診	張正昌 84351	張維君 1433 癌症/反癌/婦科內科門診	許希珍(女) 22284	葉瓊儀(女) 23059
	176	張珈璋(女) 22052	陳慧毅 2166 更年期特別門診	陳慧毅 2166 婦女尿失禁	何銘 4798 多胞胎/減胎術	張訓銘 37841	陳怡燕(女) 20092
	177	張維君 1433 癌症/反癌/婦科內科門診	許希珍(女) 22284	周明明 95224 高危險妊娠特別門診	張穎宜(女) 4754 內視鏡/骨盆腔 癌症/反癌/婦科內科門診	蘇俊維 10761	陳慧毅 2166 子宮脫垂症
	178	宋鈺雯(女) 22036	張訓銘 37841	陳怡燕(女) 20092	張珈璋(女) 22052	葉瓊儀(女) 23059	楊稚怡(女) 24455
	799	教 楊東川 0288 (約診) 人工受孕/試管嬰兒	薛雅文(女) 29827	楊東川 0288		楊東川 0288	
下午	173	張正昌 84351	邱燦宏 3861 高危險妊娠	陳慧毅 (約診)	黃則立 12971	邱燦宏 3861	張維君醫師 5/10~5/15 休假 葉瓊儀醫師5/6 休假 陳妍樺醫師 5/22~5/31 休假 黃千竹醫師 5/6~5/13 休假 張穎宜醫師 5/3~5/9 休假
	175	葉聯舜 0289 癌症/反癌/婦科內科門診	林武周 0562 (約診) 內視鏡/骨盆腔	黃則立 12971	張維君 1433 (約診) 癌症/反癌/婦科內科門診	許希珍(女) (約診)	
	176	何銘 4798	陳慧毅 (約診)	何銘 4798	何銘 (約診)	何銘 4798	
	177	張維君 (約診)	許希珍(女) (約診)	蘇俊維 10761 產前遺傳諮詢	張穎宜(女) (約診)	蘇俊維 (約診)	
	178	林士新 9035	葉瓊儀(女) 23059	陳怡燕(女) (約診)	楊稚怡(女) 24455	楊稚怡(女) 24455	
	799	楊東川 0288 更年期/陰道雷射	劉邦斌 53036	張訓銘 37841	楊東川 0288 人工受孕/試管嬰兒	楊東川(約診)	
晚上	173	楊稚怡(女) 24455	曾浩原 27110	陳妍樺(女) 24824	張訓銘 37841	張庭瑜(女) 29825	
	175	葉聯舜 (約診)	林武周 (約診)	黃則立 (約診)	陳怡燕(女) 20092 高危險妊娠	張珈璋(女) 22052	
	176	何銘 (約診)	黃則立 12971	何銘 (約診)	葉瓊儀(女) 23059	何銘 (約診)	
	177	宋鈺雯(女) 22036	蘇俊維 10761	蘇俊維 (約診)	張穎宜(女) (約診)		
	178	李瑋婷(女) 33491	張珈璋(女) 22052	陳怡燕(女) 20092 (約診)		黃千竹(女) 20267	
<b>不孕症門診(復健醫療大樓1樓、799診-立夫7樓生殖醫學中心) Infertility Clinic</b>							
上午	175	許希珍(女) 22284	張訓銘 178診 37841			許希珍(女) 22284	
	176	張珈璋(女) 22052	許希珍(女) 177診 22284			張訓銘 37841	
	799	教 楊東川 0288 (約診) 人工受孕/試管嬰兒	薛雅文(女) 29827	楊東川 0288 人工受孕/試管嬰兒		楊東川 0288	
下午	799	楊東川 0288 生育力評估/諮詢	劉邦斌 53036	張訓銘 37841	楊東川 0288 孕產前帶因者篩檢	楊東川(約診)	
晚上	799		張珈璋(女) 178診 22052		楊東川(約診)	張珈璋(女) 175診 22052	
<b>婦科腫瘤(癌症中心大樓地下一樓) Gynecologic Oncology</b>							
上午	036	教 葉聯舜 0289 癌症/反癌/婦科內科門診	宋鈺雯(女) 22036	葉聯舜 0289 癌症/反癌/婦科內科門診	林武周 0562 癌症/反癌/婦科內科門診	張維君 1433 癌症/反癌/婦科內科門診	
	037	洪耀欽 6375 癌症/反癌/婦科內科門診	張穎宜(女) 4754 癌症/反癌/婦科內科門診	宋鈺雯(女) 22036	黃千竹(女) 20267	陳慧毅 2166 海美刀	黃千竹(女) 20267
下午	036	黃千竹(女) 20267	宋鈺雯(女) (約診)	葉聯舜 (約診)	林武周 (約診)	張正昌 84351	
	037		教 張穎宜(女) 4754 癌症/反癌/婦科內科門診	宋鈺雯(女) (約診)	黃千竹(女) (約診)	陳慧毅 (約診)	
晚上	037				周泰甫 22062		
<p>* 婦癌腫瘤: 洪耀欽、林武周、葉聯舜、張維君、張穎宜                  * 婦科內視鏡: 葉聯舜、張穎宜、張維君、陳慧毅、黃則立                  * 婦女尿失禁: 陳慧毅、黃則立、林武周                  * 高危險妊娠: 周明明、邱燦宏、何銘、陳怡燕、楊稚怡                  * 產科: 邱燦宏、何銘、蘇俊維、陳怡燕、楊稚怡                  * 人工受孕及試管嬰兒: 楊東川、許希珍、張訓銘、張珈璋                  * 產前遺傳諮詢: 蘇俊維</p>							
<b>婦女就醫須知:</b>							
<p>1. 產科醫師: 周明明、邱燦宏、何銘、蘇俊維、陳怡燕、楊稚怡                  2. 婦女癌症篩檢包含子宮頸抹片檢查、乳房攝影檢查, 請持健保卡就醫, 不需掛號費:                  ■ 子宮頸癌篩檢 (子宮頸抹片): 年滿30歲婦女, 一年內未做過子宮頸抹片者。                  ■ 乳癌篩檢 (乳房攝影; 需預約檢查): 年滿45-69歲婦女或年滿40-44歲 (二等親內曾患乳癌者), 二年內未做過乳房攝影檢查者。                  3. 各項諮詢專線, 歡迎多加利用:                  ■ 婦女各類疾病保健及日常保健諮詢: 婦科衛教室(分機14145)    ■ 懷孕婦女孕產期前後健康諮詢與衛生教育諮詢: 產科衛教室(分機12188)                  ■ 院內24小時哺乳服務專線: 22021995    ■ 衛生福利部國民健康署更年期保健諮詢服務專線: 0800-005107                  ■ 衛生福利部國民健康署孕產婦關懷諮詢服務專線: 0800-870870                  4. 本院提供以下特殊檢查, 如欲瞭解詳情, 可於婦產科各門診時段洽詢主治醫師或來電諮詢婦產科衛教室, 各項檢查時段如下:                  ■ 第一孕期唐氏症篩檢: 星期二下午陳怡燕醫師、星期五上午楊稚怡醫師                  ■ 高層次超音波(含胎兒心臟超音波): 星期日上午張慧怡醫師, 星期二上午何銘醫師, 星期三上午楊稚怡醫師, 星期四上午張慧怡醫師、下午洪洵甄醫師                  星期五下午陳怡燕醫師, 星期六上午洪洵甄醫師                  ■ 高層次骨盆腔功能障礙立體超音波: 星期三下午陳慧毅醫師                  5. 本院提供優質母乳哺育環境, 於下列地點設置哺乳室, 歡迎多加利用: (1)兒童醫院二樓兒科門診區                  (2)復健醫療大樓一樓婦產科門診區    (3)癌症中心大樓一、二樓    (4)急重症醫療大樓1樓兒科診療區。</p>							



眼科醫學中心(第一醫療大樓1樓、2樓)Eye Center 為了完成詳細的檢查，夜診病人請於晚上8點前報到 *相關職災權益，可洽診間及各棟批價掛號櫃台								
時段	診間	星期一 MON (1.8.15.22.29)	星期二 TUE (2.9.16.23.30)	星期三 WED (3.10.17.24.31)	星期四 THU (4.11.18.25)	星期五 FRI (5.12.19.26)	星期六 SAT (6.13.20.27)	
上午	101	(教)蔡宜佑6443 AI門診	蔡宜佑 6443 AI門診	謝宜靜(女) 13465	蔡宜佑 6443 AI門診	謝宜靜(女) 13465	蔡宜佑 近視雷射(約診) AI門診	
	102	黃俐穎(女) 28612	林正明 4301 AI門診	顧蔚寧(女) 25793	謝宜靜(女) 13465	林正明 4301 AI門診	謝宜靜(女) 13465	
	103	陳文祿 7871 AI門診	田彭太 11892	陳文祿 7871 AI門診	田彭太 11892	陳文祿 7871 AI門診	夏寧憶(女) 18415	
	105	孟平平(女) 24676	賴俊廷 30292	孟平平(女) 24676	低視力特別門診(約診) 林正明(5/4)、孟平平(5/18)	賴俊廷 30292		
	106	江鈞綺(女) 10019	吳映萱(女) 18146	江鈞綺(女) 10019	江鈞綺(女) 10019	顧蔚寧(女) 25793	江鈞綺(女) 10019	
	108	田彭太 11892	林純如(女) 24029	林純如(女) 24029	林純如(女) 24029	林純如(女) 24029		
	109	楊啟蘭 38386	李宥伶(女) 22125	李宥伶(女) 22125	李宥伶(女) 22125			
	110	邵儀菁(女) 30788	張碩傑 28470	邵儀菁(女) 30788	吳映萱(女) 18146	邵儀菁(女) 30788	邵儀菁(女) 30788	
	111	謝明潔(女) 37687	賴泓茵(女) 24758	王奕 24688	林芝穎(女) 29894	謝明潔(女) 37687	謝明潔(女) 37687	
	112		林慧茹(女) 2396	林慧茹(女) 2396 約診 (5/10.5/24)	林慧茹(女) 2396		林慧茹(女) 2396 (5/6.5/20)	
	下午	101	蔡宜佑6443 AI門診	何慧君(女) (約診)	夏寧憶(女) 18415	田彭太 11892 103診	黃祐得 31229	*眼科林慧茹醫師門診 僅開放一個月內掛號
		102	顧蔚寧(女) 25793		林正明 4301 AI門診	王奕 24688		謝宜靜醫師5/13休假 謝明潔醫師5/6休假 林正明醫師 5/17.5/19休假 蔡宜佑醫師5/1休假 陳文祿醫師5/1休假
105		黃祐得 31229	夏寧憶(女) 110診 18415	賴俊廷 30292		林慧茹(女) 111診(約診) 特殊視光門診		
106		田彭太 108診 11892	吳映萱(女) 18146	賴泓茵(女) 111診 24758	顧蔚寧(女) 25793	吳映萱(女) 18146		
112			林慧茹(女) (約診)		101診 何慧君(女) 約診 112診 林慧茹(女) 約診			
晚上	101	李宥伶(女) 109診 22125	賴俊廷 105診 30292	顧蔚寧(女) 25793	夏寧憶(女) 18415	孟平平(女) 24676		
眼底病變尖端治療中心 (第一醫療大樓2樓) Advanced Treatment Center For Ocular fundus Diseases								
上午	201		陳珊霓(女)99390		陳珊霓(女)99390	陳珊霓(女)99390		
<ul style="list-style-type: none"> <li>* 眼角膜：蔡宜佑、江鈞綺、謝宜靜、吳映萱、李宥伶、賴泓茵</li> <li>* 角膜塑形鏡片：林慧茹、江鈞綺、謝宜靜、夏寧憶、賴泓茵</li> <li>* 兒童眼科：林慧茹、謝宜靜、夏寧憶</li> <li>* 葡萄膜炎：林純如、林正明、夏寧憶</li> <li>* 甲狀腺眼病變、眼高腫痛：吳映萱、顧蔚寧</li> <li>* 屈光：林慧茹、謝宜靜、夏寧憶</li> <li>* 青光眼暨眼神經：邵儀菁、李宥伶、孟平平、賴泓茵</li> <li>* 雙眼視覺功能訓練：謝宜靜、夏寧憶</li> <li>* 視網膜：陳文祿、林正明、林純如、田彭太、賴俊廷、夏寧憶、顧蔚寧、孟平平、謝明潔</li> <li>* 近視雷射：蔡宜佑、林慧茹、江鈞綺、謝宜靜、吳映萱、李宥伶</li> <li>* 低視力復健輔具：林正明、孟平平</li> </ul>								
耳鼻喉科 (第一醫療大樓1樓) Otorhinolaryngology(ENT) *耳鼻喉科夜間門診沒有提供聽力檢查、鑑定、小兒聽力、頭暈檢查								
上午	115	施亮均 14365	林嘉德 6355	林子傑 10164	鄧永恩 6638 鼻耳鼻喉科門診	盧建吉 18449 鼻耳鼻喉科門診	盧建吉 18449	
	116	黃得韻(女) 11899	許修三 28145	黃得韻(女) 11899	王清源 11466	黃得韻(女) 11899	邱建仁 15740	
	117	戴志展 3485	戴志展 3485 鼻耳鼻喉科門診	戴志展(約診)	(教) 林嘉德 6355	許修三 28145	藍偉哲 18546	
	118	邱建仁 15740	藍偉哲 18546	賴俊毓 24797		林子傑 10164	賴俊毓 24797	
	120	盧建吉 18449	黃純惟 120診 15709	蔡天敏(女) 24738	黃純惟 15709	陳光超 901診 81694	林子傑 10164	
	下午	115	鄧永恩 6638 鼻耳鼻喉科門診	林子傑 10164	林嘉德 6355	施亮均 14365	林嘉德 6355	王清源醫師 5/15~5/26休假 黃得韻醫師5/1休假 藍偉哲醫師5/6休假 花俊宏醫師5/1休假
		116	王清源 11466	王清源 11466	藍偉哲 18546		賴俊毓 24797	
		117	盧建吉 18449		邱建仁 15740	戴志展 3485	施亮均 14365	
		118	賴俊毓 24797	詹日全 21001		藍偉哲 18546		
		120			蔡天敏(女) 24738		陳光超 901診 81694	
晚上	117	117診 蔡天敏(女)24738 120診 陳冠華35464	115診 施亮均14365 116診 蔡天敏(女)24738	許修三 28145	賴俊毓 116診 24797	黃純惟 15709		
口腔咽喉頭頸部腫瘤 (癌症中心大樓地下1樓) Head and Neck Oncology *癌症中心門診沒有提供聽力檢查、鑑定、小兒聽力、頭暈檢查								
上午	031	花俊宏 3797 鼻耳鼻喉科門診	蔡銘修 5121 鼻耳鼻喉科門診	蔡銘修 5121 口腔白喉特別門診 鼻耳鼻喉科門診	花俊宏 3797 鼻耳鼻喉科門診	蔡銘修 5121 鼻耳鼻喉科門診	邱建仁 15740	
	032	黃純惟 15709	盧建吉 18449 鼻耳鼻喉科門診	詹日全 21001				
	下午	032	許修三 28145		鄧永恩 6638 睡眠呼吸中止症特別門診 鼻耳鼻喉科門診	花俊宏 031診3797 鼻耳鼻喉科門診	詹日全 21001	
全方位聽覺健康中心 (第一醫療大樓9樓) Holistic Hearing Healthcare Center *所有門診皆提供各年齡層聽檢及耳鼻喉相關醫療服務								
上午	901			陳冠華 35464		陳光超 81694		
下午	901	(晚上)陳冠華 120診 35464	陳冠華 35464	陳光超 81694		陳光超 81694		
<ul style="list-style-type: none"> <li>* 耳眩暈聽障：林嘉德、陳光超、王清源、藍偉哲、陳冠華</li> <li>* 鼻整形：施亮均</li> <li>* 甲狀腺與唾液腺腫瘤：花俊宏、詹日全、黃純惟、盧建吉、邱建仁</li> <li>* 鼻症與過敏：戴志展、黃得韻、施亮均</li> <li>* 口腔癌咽喉癌鼻咽喉癌：蔡銘修、花俊宏、詹日全、黃純惟、盧建吉、邱建仁、許修三、賴俊毓</li> <li>* 喉症音聲異常咽喉腫瘤：鄧永恩、林子傑、邱建仁、賴俊毓</li> <li>* 全方位聽覺健康中心：陳光超、陳冠華</li> <li>* 癌症免疫細胞治療諮詢：蔡銘修、花俊宏、鄧永恩、詹日全、黃純惟、盧建吉、許修三、賴俊毓</li> <li>* 睡眠呼吸中止症：鄧永恩、林子傑、邱建仁</li> <li>* 口腔癌、頭頸部腫瘤：蔡銘修、花俊宏、詹日全、賴俊毓</li> </ul>								
營養諮詢自費門診 (立夫醫療大樓2樓253診) Nutrition Consultation Clinic								
體重控制、糖尿病、妊娠糖尿病、腎臟病、高血脂、心臟病、痛風及疾病營養、小兒營養、副食品添加、癌症及腸胃道術後營養、居家管灌營養諮詢、骨質疏鬆症等一般疾病								
下午	253	林昱昕 (營養師)32297 外科營養	陳郁雅 (營養師)22396 腎臟營養、腎臟營養	蘇鈺雯 (營養師)16154 兒童營養、體重控制	林昱萱 (營養師)34275 體重控制、運動營養	許詠翔 (營養師)25876 心血管病營養	5/6 吳勝茹25953 5/13 蔡玉霜31822 5/20 林受富34275 5/27 林鈺齡35137	
腫瘤營養諮詢自費門診 (癌症中心大樓2樓) Nutrition Care								
上午	285		楊美都 5218		(下午)楊美都 5218			



高壓氧門診 (急重症大樓地下一樓) Hyperbaric Oxygen Therapy Clinic							
時段	診間	星期一 MON (1.8.15.22.29)	星期二 TUE (2.9.16.23.30)	星期三 WED (3.10.17.24.31)	星期四 THU (4.11.18.25)	星期五 FRI (5.12.19.26)	星期六 SAT (6.13.20.27)
上午	028	沈宜成 16892	廖偉志 11860	李嘉翔 10724		陳鼎翰 18499	
下午	028	杭良文 2292	林裕超 10001	夏德椿 1914	鄭文建 14321	黃維俊 20355	
放射腫瘤科 (癌症中心大樓地下2樓) Radiation Oncology							
上午	051	陳尚文 4634 <small>癌症免疫細胞治療門診</small>	王耀慶 17473	梁基安 4615 <small>癌症免疫細胞治療門診</small>	賴育良 22687 <small>癌症免疫細胞治療門診</small>	王耀慶 17473	
	052	王耀慶 17473	林膺峻 13464	林膺峻 13464	王帝皓 30860	梁基安 4615 <small>癌症免疫細胞治療門診</small>	簡君儒 16181 <small>癌症免疫細胞治療門診</small>
	053	梁基安 4615 <small>癌症免疫細胞治療門診</small>	賴育良 22687 <small>癌症免疫細胞治療門診</small>	簡君儒 16181	林亭君(女) 31968	陳尚文 4634 <small>癌症免疫細胞治療門診</small>	朱俊男醫師5/11休假 賴育良醫師 5/15/18.5/22休假 林亭君醫師 5/9~5/31休假
	055	廖志穎 14069 癌症 整合輔助醫學		朱俊男 14360 <small>癌症免疫細胞治療門診</small>	簡君儒 16181	林膺峻 13464	
	056		趙坤山 056診94032 <small>癌症免疫細胞治療門診</small>	廖志穎 14069 癌症 整合輔助醫學			
下午	051	陳尚文 4634 <small>癌症免疫細胞治療門診</small>	林亭君(女) 31968	梁基安 4615 <small>癌症免疫細胞治療門診</small>	賴育良 22687 <small>癌症免疫細胞治療門診</small>	林亭君(女) 31968	
	052	賴育良 22687 <small>癌症免疫細胞治療門診</small>		林亭君(女) 31968	林膺峻 13464		
	053	簡君儒 16181	陳尚文 4634 <small>癌症免疫細胞治療門診</small>	王帝皓 30860	王耀慶 17473		
	055	朱俊男 14360 <small>癌症免疫細胞治療門診</small>	朱俊男 14360 <small>癌症免疫細胞治療門診</small>		廖志穎 14069 癌症 整合輔助醫學	朱俊男 14360 <small>癌症免疫細胞治療門診</small>	
	056		趙坤山 94032 <small>癌症免疫細胞治療門診</small>	趙坤山 94032 <small>癌症免疫細胞治療門診</small>			
<p>* 頭頸癌、鼻咽癌: 王耀慶、林膺峻、王帝皓、趙坤山、廖志穎      * 乳癌: 梁基安、朱俊男、賴育良、趙坤山、林亭君、廖志穎                  * 肺癌: 簡君儒、王耀慶、林膺峻      * 食道癌: 王耀慶、簡君儒、賴育良      * 肝癌: 林膺峻、趙坤山、林亭君      * 甲狀腺癌: 朱俊男                  * 攝護腺、泌尿道癌: 梁基安、賴育良、廖志穎      * 大腸直腸癌: 簡君儒、賴育良、趙坤山      * 骨肉瘤: 簡君儒      * 胃胰癌: 朱俊男                  * 神經惡性腫瘤: 梁基安、林亭君      * 兒童: 林亭君      * 婦癌: 陳尚文、梁基安      * 淋巴瘤: 陳尚文</p>							
<p>核子醫學科早期發現癌症新利器: 正子斷層造影 (PET) PET 是一種非侵犯性、高解析度、高敏感度的新科技影像檢查, 能發現隱藏的癌細胞, 是癌症預防與早期診斷治療的利器。亦可提供老年癡呆症早期偵測、癲癇病患術前定位及心肌梗塞患者心肌存活率檢測等醫療服務。</p>							
家庭醫學科 癌症中心大樓2樓(202-206診、281、283、289、298診)、急重症大樓地下一樓(020-022診)、立夫醫療大樓2樓(252診)、第一醫療大樓9樓(901診) Family Medicine							
上午	202	洪東榮 16209 <small>職業病門診、毒物科</small>	黃柏綜 16973 <small>含戒菸及停癮門診</small>	賴明美(女) 2741	賴明美(女) 2741	吳美鳳(女) 99670	魏玉亭(女) 84622
	203 (兼採片診)	譚宏威 (約診)	張晶雅(女) (約診)	林承鋒 (約診)	江孟霖 (約診)	總醫師 (約診)	蔣惠棠(女) 14337
	205	盧子謙 20329 <small>含戒菸門診</small>		賴世偉 3068	方正華 23062		徐華穗(女) 602診8044 <small>(癌症中心6樓)</small>
	206	徐華穗(女) 8044 <small>含整合照護門診</small>	陳冠佑 36054	洪東榮 16209 <small>職業病門診、毒物科</small>	林正介 (約診)	林靖淳(女) 22688	何致德 7929
	252	教 賴明美(女) 2741	魏玉亭(女) 84622 <small>老人門診</small>	林志學 5496 <small>含戒菸門診</small>	教 廖俊惠 8089 <small>老人失智 憂鬱焦慮身心門診</small>	楊沛怡(女) 18314 <small>老人特別門診</small>	林文元醫師5/16.5/18休假 蔣惠棠醫師5/20.5/27休假 楊沛怡醫師5/17休假 方正華醫師5/25/4.5/11. 5/18.5/23.5/25休假 鄭喬仁醫師5/10.5/17. 5/26.5/31休假 賴明美醫師5/29.5/31休假 賴世偉醫師5/17.5/31休假 魏玉亭醫師5/20休假 洪東榮醫師 5/22~5/24.5/29休假 陳冠佑醫師 5/12.5/16.5/19休假 譚宏威醫師5/25休假 張晶雅醫師5/1.5/15休假 林承鋒醫師5/5休假 鄭如茜醫師5/11休假 黃健瑛醫師5/2.5/9.5/16. 5/23.5/30休假 崔郁文醫師 5/4.5/11.5/18.5/25
	281	劉秋松 3350 <small>職業病門診</small>	林文元 10648 <small>含戒菸門診</small>	劉秋松 3350	林文元 10648	鄭喬仁 27266	
	901			陳冠華 35464 <small>高齡耳鼻喉科</small>		陳光超 81694 <small>高齡耳鼻喉科</small>	
下午	202	陳宗伯 30501	方正華 23062	賴世偉 3068	黃柏綜 16973	賴冠宇 17152	
	203	張晶雅(女) 30003	黃健瑛 31419	鄭喬仁 27266	劉秋松 3350	陳冠佑 36054	
	205	鄭如茜(女) 37089		楊鈺雯(女) 88187	譚宏威 37666	林承鋒 31420	
	206	教 林志學 5496 <small>含整合照護門診</small>	林正介 2229		江孟霖 31527	林亭延(女) 31556 <small>中醫高齡骨聲</small>	
	281	高湘涵(女) 22081	楊沛怡(女) 18314	沈凡筠(女) 32852	崔郁文(女) 32738	黃虹毓(女) 14874 <small>高齡失智(約診)</small>	
晚上	021	陳毓隆 7468 <small>戒菸門診</small>	劉秋松 3350	楊沛怡(女) 18314 <small>含戒菸門診</small>			
	022	吳丞斌 245診18796 <small>健檢追蹤</small>	黃于葵(女) 020診 24018	蔣惠棠(女) 020診14337 <small>職業病門診</small>	林文元 602診10648 <small>含戒菸門診(癌症中心6樓)</small>	湯夢彬 35307	
職業醫學科門診、毒物科門診 (癌症中心大樓2樓、急重症大樓地下一樓(020診) Occupational Medicine / Toxicology							
上午	202	洪東榮 16209 <small>毒物科</small>				吳美鳳(女) 99670	魏玉亭(女) 84622
	206		魏玉亭(女) 252診 84622	洪東榮 16209 <small>毒物科</small>			何致德 7929
	281	劉秋松 3350		劉秋松 3350			蔣惠棠(女) 203診 14337
下午	299				潘麒巨 17138 <small>毒物科</small>	輝耀門診	
晚上	020		劉秋松 021診 3350	蔣惠棠(女) 14337			星期二下午洪東榮
戒菸門診 立夫醫療大樓2樓(252診)、癌症中心大樓2樓(202、205診)、急重症大樓地下1樓(020、021診) Cigarette Cessation Clinic							
上午	202	盧子謙 205診 20329	黃柏綜 16973		賴明美(女) 2741		魏玉亭(女) 84622
	252		魏玉亭(女) 84622	林志學 5496 <small>含戒菸門診</small>		楊沛怡(女) 18314	
	281		林文元 10648		林文元 10648		
下午	202	陳宗伯 30501			黃柏綜 16973		
	281	高湘涵(女) 22081	楊沛怡(女) 18314				
晚上	020			蔣惠棠(女) 14337		湯夢彬 022診 35307	
	021	陳毓隆 7468		楊沛怡(女) 18314	林文元 602診 10648		
緩和醫療門診 (癌症中心大樓2樓) Palliative Medicine 預立醫療照護自費諮詢(約診) (ACP)諮詢專線: 04-22052121分機11031							
上午	206	徐華穗(女) 8044	黃柏綜 202診 16973			林靖淳(女) 22688	徐華穗(女) 602診 8044
下午	202			預立醫療照護自費諮詢 (約診) 206診	黃柏綜 16973		



老人特別門診

<b>老人特別門診 (立夫醫療大樓2樓) Geriatric Medicine</b> 服務對象：多重用藥、認知功能異常、衰弱、跌倒、憂鬱等症狀之65歲以上銀髮族。							
時段	診間	星期一 MON (1.8.15.22.29)	星期二 TUE (2.9.16.23.30)	星期三 WED (3.10.17.24.31)	星期四 THU (4.11.18.25)	星期五 FRI (5.12.19.26)	星期六 SAT (6.13.20.27)
上午	252	(教)賴明美(女) 2741	魏玉亭(女) 84622	林志學 5496	(教)廖俊惠 58089 憂鬱、失智症	楊沛怡(女) 18314	
下午	252	高湘涵(女) 281診 22081	林伯儒 38898		賴冠宇 17152		

**成人疫苗注射暨旅遊醫院特別門診 (肺炎鏈球菌疫苗、帶狀皰疹疫苗、子宮頸疫苗、A肝、B肝、流感、破傷風及百日咳疫苗等)**

上午	206	徐華穗(女) 8044		林志學 252診 5496		林靖淳(女) 22688	何致德 7929
	281	劉秋松 3350	林文元 10648	劉秋松 3350	賴明美(女) 202診 2741	吳美鳳(女) 202診 99670	魏玉亭(女) 202診 84622
下午	202	陳宗伯 30501	楊沛怡(女) 281診 18314		黃柏綜 16973	賴冠宇 17152	
	252	高湘涵(女) 281診 22081			賴冠宇 17152		
晚上	020			蔣惠柔(女) 14337			
	021	陳毓隆 7468	劉秋松 3350	楊沛怡(女) 18314	林文元 602診10648 (癌症中心6F)	湯夢彬 022診 35307	

**自費體檢門診(健康醫學中心8樓) Health Examination** \*自費體檢門診看診時間：星期一至星期六上午及下午

1.一般體格檢查 2.就業勞工體檢 3.供膳勞工體檢 4.勞工保險局預防職業病健檢 5.公司與工廠外作勞工巡迴體檢 6.中醫健檢 7.婚前健檢 8.保險照會體檢 9.大專院校新生體檢 10.出國留學與移民體檢(加拿大、澳洲、紐西蘭) 洽詢電話：(04)22052121轉15620-15623

**健康檢查中心約診(健康醫學中心6樓) Health Examination** \*洽詢電話：(04)22052121轉 15620- 15623

全身高階健檢(A.腸胃鏡套組、B.心血管套組、C.腦血管套組、D.紳士套組、E.仕女套組、F.防癌套組)

體重控制特別門診

**體重控制特別門診(癌症中心大樓6樓) Obesity Control Center** 由肥胖醫學專醫師群、體重控制專門營養師與運動治療師共同為您提供全面性的體重控制。

上午	601			辛明哲 29505 減重及糖尿病手術	黃致錕 94603 減重及糖尿病手術(含減重手術重建)	辛明哲 29505 減重及糖尿病手術	黃致錕 94603 減重及糖尿病手術(含減重手術重建)
	602		張安迪 28859 胃鏡減重治療				徐華穗(女) 8044 (癌症中心6樓)
下午	601		辛明哲 29505 減重及糖尿病手術				
晚上	602		蘇珊玉(女) 330診7971 美德醫療大樓3樓		林文元 10648 (癌症中心6樓)	蘇珊玉(女) 263診7971 美德醫療大樓3樓	

疼痛科

**疼痛科(急重症大樓2樓) Pain Management**

上午	240		溫永銳 95236	溫永銳 95236	溫永銳 245診 95236	歐陽欣漢 14350	
下午	240		溫永銳 95236	劉玉成 5622	溫永銳 248診95236 (約診)		劉玉成醫師 5/1.5/3.5/4.5/8休假
	247	劉玉成 5622					
晚上	247						

皮膚科

**皮膚科(181~182診復健醫療大樓1樓、666.669診兒童醫院11樓美容中心) Dermatology**

上午	181	許致榮 20191 皮膚腫瘤外科及皮膚再造特別門診	吳伯元 15645	黃建仁 6175	張廖年峰 15728 一般門診及乾癬特別門診	吳伯元 15645 皮膚過敏哮喘癬疹	吳伯元 15645 乾癬及異位性皮膚炎
	182	謝雅惠(女) 22102	黃建仁 6175 皮膚病門診	方心禹(女) 14355		方心禹(女) 14355	
	666		張廖年峰 15728 自費門診				
	669			謝雅惠(女)(約診)		許致榮(約診)	
下午	181	謝雅惠(女) 22102	吳伯元 15645	邵湘德(女) 30915	謝雅惠(女) 22102	張廖年峰 15728 一般門診及異位性皮膚炎特別門診	吳伯元醫師 5/9、5/12休假
	182		方心禹(女) 14355				
	669		張廖年峰(約診)				
晚上	181	張廖年峰 15728 一般門診及乾癬特別門診		謝雅惠(女) 22102	張廖年峰 15728 一般門診及乾癬特別門診		

復健科

**復健科(復健醫療大樓2樓) Rehabilitation** 針灸復健整合醫療(331診美德醫療大樓3樓) 復健門診及治療區與針灸融合，提供骨關節疼痛之中西整合復健治療

上午	275	周立偉 4317 疼痛治療(浮針療法)	林千琳(女) 5699 兒童復健	韓亭怡(女) 6741 疼痛治療(增生療法)	吳恩瑄(女) 12118 疼痛治療	楊佩瑜(女) 7857 兒童復健	劉東桓 35345 中西醫聯合骨關節少抗老門診
	276	孟乃欣 6351 智能機器人訓練	吳恩瑄(女) 12118 癌症復健	楊佩瑜(女) 7857 兒童復健	周怡君(女) 10161 神經復健、機器人訓練	韓亭怡(女) 6741 癌症復健	林千琳(女) 5699 兒童復健
	277	楊佩瑜(女) 7857	羅瑞寬 4659 骨關節及疼痛治療	孟乃欣 6351	羅瑞寬 4659 骨關節及神經復健	廖芳瑩(女) 11832 疼痛治療	張斐淳(女) 22114 運動傷害特別門診
	278	張呈偉 24727 運動傷害及疼痛治療	廖文彥 30110 運動醫學、疼痛治療	劉東桓 35345 中西醫聯合骨關節少抗老門診	張呈偉 24727 運動傷害及疼痛治療		
	331	韓亭怡(女) 6741 美德大樓3樓					
下午	275	劉東桓 35345 骨關節及疼痛治療	林千琳(女) 5699	張斐淳(女) 22114	劉東桓 35345 骨關節及疼痛治療	韓亭怡(女) 6741 癌症復健	廖芳瑩醫師5/26休假
	276	韓亭怡(女) 6741	楊佩瑜(女) 7857	孟乃欣 6351	孟乃欣 6351 心肺復健	林千琳(女) 5699	
	277	羅瑞寬 4659 神經復健、機器人訓練	(教)羅瑞寬 4659	羅瑞寬 4659	楊佩瑜(女) 7857 肉毒鹵注射門診(5/18) 約診	賴宇亮 14688 骨關節及疼痛治療	
	278	張呈偉 24727	廖文彥 30110 運動醫學、疼痛治療	張呈偉 24727 運動傷害及疼痛治療	林千琳(女) 5699		
	331		孟乃欣 6351 鼻胃管移除特別門診		廖文彥 30110		
晚上	275	張呈偉 24727		張呈偉 24727	廖文彥 30110 運動傷害及疼痛治療		
	276	楊佩瑜(女) 7857 兒童、肉毒鹵注射	林千琳(女) 5699	韓亭怡(女) 6741	孟乃欣 6351		
	277			張斐淳(女) 22114 心肺、疼痛治療			

**先進的治療設備及技術：**  
 \*重複性顫外磁刺激術：改善中風病人的動作、語言、吞嚥 \*超音波導引注射：精準地針對肌腱、關節注射，包括，高濃度血小板增生療法(PPR) \*脊柱側彎矯正  
 \*震波：骨折癒合不良、關節退化、肌腱炎，非侵入性的利器 \*水冷雷射解痛術：針對難治性疼痛 \*靜脈雷射光療法：提升紅血球攜氧能力  
 \*淋巴引流手法：治療乳癌、骨盆腔術後，肢體水腫 \*肉毒桿菌注射：針對中風、腦性麻痺造成的肌肉痙攣 \*機器人訓練：輔助肢體動作及行走



**精神科成人門診 (美德醫療大樓5樓) Psychiatry**

時段	診間	星期一 MON (1.8.15.22.29)	星期二 TUE (2.9.16.23.30)	星期三 WED (3.10.17.24.31)	星期四 THU (4.11.18.25)	星期五 FRI (5.12.19.26)	星期六 SAT (6.13.20.27)
上午	561	藍先元 10669	藍先元 10669	郭倩宜(女) 27067	藍先元 10669	藍先元 10669	郭倩宜(女) 27067 <small>失前和老年 憂鬱 (5/6.5/20)</small>
	562	黃芳慧(女) 29362	吳博倫 11745 (約診) <small>含強迫症門診</small>	藍先元 10669	吳博倫 11745 (約診)	吳博倫 11745 <small>強迫症</small>	李定美(女) 18148 <small>(5/27)</small>
	563	廖俊惠(女) 8089	鄭若瑟 9414	廖俊惠(女) 8089 <small>含失前評估</small>	鄭若瑟 9414 <small>含心理創傷門診</small>	莊陽安 38879	廖俊惠(女) 8089 <small>(5/13.5/27)</small>
	565	鄭婉汝(女) E81診(約診) <small>員工關懷門診</small>	莊陽安 38879	莊陽安 38879	廖俊惠(女) 252診8089 <small>老人失前憂鬱 焦慮身心門診</small>		輝耀門診
	566	郭倩宜(女) 27067	洪崇傑 (司法鑑定約診)	潘有法 22015	黃于真(女) (約診)	黃芳慧(女) 29362	星期一上午鄭若瑟 星期二上午鄭婉汝 星期三下午廖俊惠
	561	藍先元 10669	藍先元 (約診)	黃芳慧(女) 29362	藍先元 10669	藍先元 10669	
下午	562	黃芳慧(女) (約診)		藍先元 10669	吳博倫 11745 (約診)	吳博倫 11745 (約診)	張信禎醫師 5/1~5/31休假
	563	蘇冠賢 10421	廖俊惠(女) 8089	賴梓瑜 34428	洪崇傑 16893	李定美(女) (約診)	
	565	郭倩宜(女) 27067	李定美(女) (約診)		李定美(女) 18148		
	566	鄭若瑟 9414 <small>含精神科復健門診</small>	鄭若瑟 9414	郭倩宜(女) 27067			
	561	郭倩宜(女) 27067	郭倩宜(女) 27067		張俊鴻 21868 <small>(5/11.5/25)</small>	李定美(女) 18148 <small>(5/5.5/19)</small>	
晚上	562	潘有法 22015	吳博倫 (約診)	郭倩宜(女) 27067	周伯翰 561診94555 <small>(5/4.5/18)</small>	郭倩宜(女) 27067	
	563		莊陽安 38879	洪崇傑 (限複診)美沙冬的診 <small>兼酒精治療門診</small>			

※ 心理健康服務中心 提供臨床心理師自費服務 諮詢電話: 04-22052121#11854 ©若有心裡壓力需要諮詢或自我探索請來電輝耀門診預約

**美沙冬複診約診(美德醫療大樓1樓) ※美沙冬門診複診時間: 週一、週二、週五下午1:30-3:30, 初診病患請於門診時間撥打電話04-22052121轉11183 預約看診**

下午	157	廖俊惠(女) 8089 <small>(酒精治療門診)</small>	鄭婉汝(女) 23972 <small>(含酒癮治療)</small>		潘有法 22015	
----	-----	--	--	--	-----------	--

**兒童青少年門診(美德醫療大樓5樓)**

上午	356					林秀縵(女) 33767(約診) <small>兒童醫院3樓</small>
	357	林秀縵(女) 33767 <small>兒童醫院3樓</small>		林秀縵(女) 33767 <small>兒童醫院3樓</small>	劉書岑(女) 35841 <small>兒童醫院3樓</small>	劉書岑(女) 125診35841 <small>兒童醫院1樓</small>
	567	許宗蔚(女) (約診)	許宗蔚(女) (約診)	張倍禎(女) 13121	許宗蔚(女) (約診)	李宛融(女) 565診 32305
下午	567	陳映雪(女) 31114	林秀縵(女) 213診(約診) <small>兒童醫院3樓</small>	張倍禎(女) 13121 <small>含兒童精神門診 營養飲食特別門診</small>		
	357		劉書岑(女) (約診) <small>兒童醫院3樓</small>	劉書岑(女) 35841 <small>兒童醫院3樓</small>		林秀縵(女) 33767(約診) <small>兒童醫院3樓</small>
晚上	125			林秀縵(女) 212診(約診) <small>兒童醫院2樓</small>	劉書岑(女) 35841 <small>(約診)</small>	

**醫學影像部(神經放射診療科) 急重症中心大樓地下1樓**

上午	020		陳威良 11523	周發揚 021診 32208		
----	-----	--	-----------	-------------------	--	--

**中醫部** \*中醫針灸科、中醫傷科療程第一次, 需間隔一日始能以健身分就診中醫內、婦、兒科。 **中西醫結合科特色:** 依病情需要在同意之後掛號合適的中醫或西醫師協助額外開立中醫或西醫相關檢查處置治療

**中醫家庭暨社區醫學科 Division of Chinese family and community medicine**

上午		洪皓脩 268診24851 <small>新陳代謝、泌尿</small>		歐世宸 325診28643 <small>泌尿、性功能</small>	張丘明 331診29695 <small>顛頸關節疼痛</small>	歐世宸 325診28643 <small>泌尿、性功能</small>
		張丘明 331診29695 <small>術後關節疼痛僵硬</small>				洪皓脩 268診24851 <small>三高、更年期、失眠</small>
下午		黃維德 271診25778 <small>關節炎、急慢性傷口照護</small>		黃維德 271診25778 <small>關節炎、急慢性傷口照護</small>	歐世宸 325診28643 <small>泌尿、性功能</small>	洪皓脩 269診24851 <small>三高、更年期、失眠</small>
		歐世宸 263診28643 <small>泌尿、性功能</small>				歐世宸 325診28643 <small>泌尿、性功能</small>
		洪皓脩 603診24851 <small>減壓代謝特別門診</small>				
晚上		黃維德 271診25778 <small>關節炎、急慢性傷口照護</small>	歐世宸 325診28643 <small>泌尿、性功能</small>	洪皓脩 269診24851 <small>三高、更年期、失眠</small>		歐世宸 325診28643 <small>泌尿、性功能</small>
			洪皓脩 270診24851 <small>睡眠障礙、骨質疏鬆</small>			

**中西醫結合科-皮膚專科(美德醫療大樓1樓) Integration of Chinese-Western Medicine Dermatology**

上午	168		詹雅閱(女) 7384			詹雅閱(女) 7384
下午	166					
	168		詹雅閱(女) 7384 <small>異常落髮</small>			詹雅閱醫師5/6休假
晚上	168	詹雅閱(女) 7384				

**中西醫結合科-內科專科(美德醫療大樓1樓) Integration of Chinese-Western Medicine**

上午	165					吳佩青(女) 36619
	166		吳美瑤(女) 10743	江烈欽 4708 <small>糖尿病、 肝膽腸胃、消化系病症</small>	吳佩青(女) 36619	江烈欽 4708 <small>糖尿病</small>
	167	謝慶良 100診 7196	黃國欽 4322 <small>糖尿病、 甲狀腺、痛風</small>			黃國欽 4322 <small>糖尿病、 甲狀腺、痛風</small>
	168	吳佩青(女) 36619		吳佩青(女) 36619	黃國欽 4322 (約診) <small>甲狀腺超音波</small>	吳佩青(女) 36619
下午	166			林聖興 3900 <small>頭痛、失眠</small>		
	167			譚心(女) 36774		
	168				吳佩青(女) 36619	
晚上	166	許偉帆 28991 <small>腸胃肝膽病 重症 免疫細胞治療門診</small>				
	167	黃國欽 4322 <small>糖尿病、 甲狀腺、痛風</small>				吳佩青(女) 168診 36619

\*新陳代謝科: 黃國欽、江烈欽 \*神經內科: 謝慶良、林聖興 \*血液腫瘤、風濕免疫、復健調理: 吳佩青

精神科

中西醫結合科



中西醫結合科

中西醫結合科-小兒專科(美德醫療大樓1樓) Integration of Chinese-Western Medicine Pediatrics							
時段	診間	星期一 MON (1.8.15.22.29)	星期二 TUE (2.9.16.23.30)	星期三 WED (3.10.17.24.31)	星期四 THU (4.11.18.25)	星期五 FRI (5.12.19.26)	星期六 SAT (6.13.20.27)
上午	165					賴婉郁(女)15779	王 婕(女) 325診 28625
	166					魏長菁(女)5522	
下午	166			林聖興 3900			輝躍門診 星期二上午顏宏融
	168	顏宏融 91281 (自費特別門診)		顏宏融 91281			
晚上	100			顏宏融 91281			顏宏融醫師 5/17-5/23休假
	166				林聖興 3900		

中西醫結合科-耳鼻喉專科(美德醫療大樓1樓) Integration of Chinese-Western Medicine Otorhinolaryngology							
上午	167	張家豪 24636 耳石症					張家豪醫師5/1休假

中西醫結合科-骨鬆肌少專科(復健大樓2樓) Integration of Chinese-Western Osteoporosis & Sarcopenia							
上午				278診 劉東桓 35345 168診 吳佩青(女)36619			
下午					275診 劉東桓 35345 168診 吳佩青(女)36619		

中西醫結合科-婦科專科(美德醫療大樓1樓) Integration of Chinese-Western Medicine Gynecology							
下午	165				李容妙(女) 18404		
<p>*過敏免疫疾病：顏宏融 *皮膚疾病(乾癬、異位性皮膚炎、白斑、蕁麻疹、囊腫型痤瘡、酒糟性皮膚炎、脫髮)：詹雅閔                  *糖尿病、高血脂、甲狀腺疾病、骨質疏鬆症、內分泌相關肥胖及月經失調、甲狀腺超音波檢查及甲狀腺穿刺：黃國欽                  *耳鼻喉疾病(鼻竇炎、鼻息肉、聲帶結節、耳鳴、鼻咽癌)、長照項目(三管換置)張家豪 *中西醫胃腸肝膽聯合門診：許偉帆                  *中西醫聯合門診復健門診：劉東桓、吳佩青 *中西醫兒童過敏免疫聯合門診：魏長菁、賴婉郁                  *中西醫聯合注意力不足過動症照護門診：林聖興 *中西醫聯合呼吸道照護門診：張家豪、吳佩青                  *中西醫聯合三高疾病照護門診：黃國欽、吳美瑤 *中西醫聯合骨鬆肌少抗老門診：劉東桓、吳佩青                  *兒童青少年腦神經病症、頭痛、頭暈、癲癇、腦傷後遺症、發展遲緩、妥瑞氏症、過動症、睡眠障礙：林聖興                  *中西醫結合治療異常落髮聯合門診：詹雅閔 *中西醫結合治療白斑聯合門診：江烈欽</p>							

中醫傷科

中醫傷科(美德醫療大樓2樓) Chinese Traumatology							
上午	271	黃敬軒 18007 小針刀特別門診	郭于賢 28213	黃敬軒 18007 浮針特別門診	林宏恩 29683 富貴包	林芷瑩(女) 31531 頸椎疾病	黃敬軒 18007
	272	葉祐安 24870 骨壞死、筋骨痠痛	葉祐安 24870 神經損傷、神經痛	林芷瑩(女) 31531 頸椎疾病	葉祐安 24870 骨壞死、筋骨痠痛	黃維德 25778 浮針特別門診	侯甫葦 20452 骨折特別門診
	273	侯甫葦 20452 骨折特別門診	黃維德 25778	侯甫葦 20452 骨折特別門診		侯甫葦 20452	陳志昇 21957
下午	271	黃維德 25778 糖尿病足、褥瘡	郭于賢 28213	黃維德 25778 疤痕修復美容	林宏恩 29683	黃維德 25778 浮針特別門診	
	272	葉祐安 24870 傷口疤痕、蟹足腫	張國銘 18017		葉祐安 24870 骨壞死、筋骨痠痛	徐新政 2762	陳柏恩 31546 X型腿、O型腿
	273	侯甫葦 20452 退化性關節炎、腰痛	林宏恩 29683	侯甫葦 20452 退化性關節炎、頸椎痛		侯甫葦 20452 退化性關節炎、足跟扭傷	林宏恩 29683 富貴包
晚上	271	黃維德 25778 浮針特別門診	黃敬軒 18007 耳鳴、突發性耳聾	黃維德 25778		黃敬軒 18007 肩頸 腰痛疼痛特別門診	侯甫葦醫師 5/1.5/3.5/5.5/6休假 黃維德醫師 5/5.5/8-5/10.5/12休假 郭于賢醫師5/1休假
	272	林宏恩 29683 腰椎術後	葉祐安 24870 筋骨痠痛、運動傷害	林宏恩 29683	陳志昇 21957	葉祐安 24870 筋骨痠痛、運動傷害	
	273	郭于賢 28213	陳柏恩 31546 拇趾外翻、扁平足		李紋綺(女) 35767	郭于賢 28213 肩頸手麻、四肢扭傷	
<p>*小針刀：黃敬軒 *浮針：黃敬軒、黃維德、郭于賢、林芷瑩、陳柏恩 *雷射針灸：黃敬軒、黃維德 *梅尼爾氏症：黃敬軒                  *急慢性傷口照護、疤痕修復美容：黃維德 *骨質疏鬆：黃敬軒、郭于賢、黃維德、張國銘、林芷瑩、葉祐安 *足踝相關疾病：陳柏恩                  *骨折脫臼：侯甫葦、郭于賢、徐新政 *骨壞死：葉祐安 *傷科整復：侯甫葦、葉祐安、郭于賢、張國銘、陳志昇、陳柏恩                  *腰痛：黃敬軒、葉祐安、郭于賢、黃維德、林宏恩 *神經麻痛：黃敬軒、郭于賢、黃維德、林宏恩、林芷瑩                  *風濕性關節炎：黃敬軒、郭于賢、黃維德、張國銘、林芷瑩 *脊椎側彎：郭于賢 *姿態校正：黃敬軒、郭于賢、陳柏恩                  *蟹足腫：葉祐安、黃維德 *肩頸疼痛：黃敬軒、郭于賢、林芷瑩 *痛風：葉祐安、黃維德、林芷瑩 *皮膚相關疾病：黃維德                  *腦中風、顱腦損傷、脊椎損傷後肢體障礙：黃敬軒、侯甫葦、郭于賢、黃維德、林芷瑩、葉祐安 *耳鳴、突發性耳聾：黃敬軒、張國銘                  *術後僵硬腫痛粘黏、運動傷害、扭挫傷、退化性關節炎、肌肉筋骨痠痛：黃敬軒、侯甫葦、葉祐安、郭于賢、黃維德、林宏恩、張國銘、林芷瑩</p>							

中醫婦科

中醫婦科(美德醫療大樓) Chinese Gynecology、急重症中心大樓2樓(245診)、癌症中心大樓6樓(603診)							
上午	其他		張馨慧(女) 603診27314 代謝減重特別門診			蘇珊玉(女) 245診7971 急重症中心大樓2樓	
	268	洪皓脩 24851		洪碩彰(女) 34270		洪皓脩 24851	
	269		陳盈佑(女) 18557	陳盈佑(女) 18557	陳雅吟(女) 3560 自費特別門診	許雅鈺(女) 31530	陳盈佑(女) 18557
	270		洪皓脩 24851		蘇珊玉(女) 7971		
下午	268	張馨慧(女) 27314	張馨慧(女) 27314		張馨慧(女) 27314	洪皓脩 24851	蘇珊玉(女) 329診 7971
	269	張尹人(女) 24319 泌尿、白帶、更年期	陳盈佑(女) 18557	洪皓脩 24851	陳盈佑(女) 18557		洪皓脩 24851
	270		許雅鈺(女) 31530	許雅鈺(女) 31530	蘇珊玉(女) 7971	張馨慧(女) 27314	李容妙(女) 18404
晚上	268			李容妙(女) 261診 18404	張馨慧(女) 27314		輝躍門診 星期三下午蘇珊玉
	269	陳盈佑(女) 18557			洪碩彰(女) 34270	陳盈佑(女) 18557	陳盈佑醫師 5/6.5/8-5/10休假 張馨慧醫師5/2休假 許雅鈺醫師5/1-5/31休假
	270	許雅鈺(女) 31530	洪皓脩 24851	許雅鈺(女) 31530		張馨慧(女) 27314	
	330		蘇珊玉(女) 7971 (17:30開始看診)			蘇珊玉(女) 263診7971 (17:30開始看診)	

\*癌症免疫放化療調理：陳盈佑、蘇珊玉 \*男女不孕：蘇珊玉 \*白帶：張馨慧、張尹人、許雅鈺、洪碩彰  
 \*懷孕與產後調理：洪皓脩、蘇珊玉、張尹人、許雅鈺 \*泌尿疾病：張尹人、洪皓脩 \*美顏針：張尹人、張馨慧、許雅鈺  
 \*子宮內膜異位症與痛經：張馨慧 \*產後腰痠骨盆矯正：洪皓脩 \*焦慮症、憂鬱症、自律神經失調：許雅鈺 \*減重瘦身：張馨慧、蘇珊玉  
 \*更年期：洪皓脩、張尹人、許雅鈺 \*一般婦科：洪皓脩、張馨慧、陳盈佑、蘇珊玉、張尹人、許雅鈺、洪碩彰



中醫內科 (美德醫療大樓) Chinese Internal Medicine							
時段	診間	星期一 MON (1.8.15.22.29)	星期二 TUE (2.9.16.23.30)	星期三 WED (3.10.17.24.31)	星期四 THU (4.11.18.25)	星期五 FRI (5.12.19.26)	星期六 SAT (6.13.20.27)
上午	100	謝慶良 7196	高尚德 1259		黃升騰 98294	教 謝慶良 7196 (5/12教學診)	
	165						
	166		吳美瑤(女) 10743				
	261	林彩蕙(女) 10178	廖元敬(女) 22882 肝膽、腎病、三高	王玟玲(女) 10878	林彩蕙(女) 10178	林彩蕙(女) 10178	王玟玲(女) 10878
	262	吳美瑤(女) 10743					吳美瑤(女) 10743
	263	唐萱庭(女) 34262		林幼淳(女) 27294		林詩珣(女) 34269	林亭延(女) 31556
	265						
	321	廖元敬(女) 22882 肝膽、腎病、三高			吳美瑤(女) 10743 心血管病、高血壓	廖元敬(女) 22882 肝膽、腎病、三高	廖元敬(女) 22882 肝膽、腎病、三高
	322	羅綸謙 3099 血液腫痛、風濕免疫疾病	陳書怡(女) 19975 尋麻疹、關節炎、乾燥症	唐萱庭(女) 34262	吳柏樟 10752 (約診)	陳沛先(女) 31202	羅綸謙 3099 血液腫痛、風濕免疫疾病
	323	林幼淳(女) 27294	林彩蕙(女) 10178	林彩蕙(女) 10178	張恒鴻 0236	張永明 7107	
325	林亭延(女) 31556		歐世宸 28643		歐世宸 28643		
下午	100		高尚德 1259 (約診)			高尚德 1259 自費特別門診	高尚德 1259
	261	葛正航 13479	林彩蕙(女) 10178	張家禎(女) 23341	張家禎(女) 23341	張家禎(女) 23341 胃食道逆流、腸躁症	王玟玲(女) 10878
	263	歐世宸 28643 泌尿、性功能			林幼淳(女) 27294		
	321	廖元敬(女) 22882 肝膽、腎病、三高	林亭延(女) 31556	廖元敬(女) 22882 肝膽、腎病、三高	吳美瑤(女) 10743 心血管病、高血壓		
	322						陳沛先(女) 31202
	323	陳沛先(女) 31202	張恒鴻 0236	陳沛先(女) 31202	陳沛先(女) 31202		
	325	馬培德 91409	林詩珣(女) 34269	馬培德 91409	馬培德 91409	吳美瑤(女) 10743 心血管病、高血壓	歐世宸 28643
	332			謝慶良 7196			
晚上	100	高尚德 1259 自費特別門診	黃升騰 98294		謝慶良 7196	高尚德 1259 自費特別門診	專家特色自費門診 週一晚上高尚德醫師 週五下午高尚德醫師 週五晚上高尚德醫師
	167						
	168						
	261	林彩蕙(女) 10178	王玟玲(女) 10878		馬培德 91409	王玟玲(女) 10878	輝耀門診 星期四下午張恒鴻 星期四下午黃升騰 星期六上午高尚德
	263	林詩珣(女) 34269		林幼淳(女) 27294			
	321	唐萱庭(女) 34262	林亭延(女) 31556	林亭延(女) 31556	王禎佑 24864 癌症、耳鼻喉、胸腔疾病	林亭延(女) 31556	
	322		羅綸謙 3099 血液腫痛、風濕免疫疾病		唐萱庭(女) 34262	羅綸謙 3099 血液腫痛、風濕免疫疾病	
	323	張恒鴻 0236		陳沛先(女) 31202	林彩蕙(女) 10178		
	325	吳美瑤(女) 10743 心血管病、高血壓	歐世宸 28643	林詩珣(女) 34269	程錦宜 4234	歐世宸 28643	張家禎醫師5/11休假 歐世宸醫師5/27休假 羅綸謙醫師5/20休假 唐萱庭醫師5/1.5/3.5/4.5/8.5/10.5/11休假 陳沛先醫師5/8.5/27休假 廖元敬醫師5/29休假
332	謝慶良 7196						
中醫內科 (癌症中心2樓) Chinese Internal Medicine							
上午	285			黃升騰 98298	葛正航 13479		
	286		張家禎(女) 23341				
	293			廖元敬(女) 22882			
下午	285			歐世宸 28643			
	298	張家禎(女) 23341					
	299			林彩蕙(女) 10178		林亭延(女) 206診31556 高齡失智聯合門診	
*中醫一般內科: 唐萱庭、林詩珣、陳沛先、林亭延、歐世宸、馬培德 *中醫胸腔及耳鼻喉: 林亭延、王禎佑 *中醫肝膽胃腸科: 廖元敬、高尚德、謝慶良、張恒鴻、黃升騰、張家禎 *中醫皮膚科: 陳沛先、林彩蕙、陳書怡 *中醫新陳代謝科: 林幼淳、吳美瑤 *中醫心臟血管科: 吳美瑤 *中醫眼科: 葛正航 *中醫風濕免疫科: 陳沛先、林彩蕙、張恒鴻、羅綸謙、陳書怡、王玟玲 *中醫腎臟泌尿科: 歐世宸、廖元敬、張永明 *中醫老年醫學: 林幼淳 *中醫神經精神科: 林亭延、林幼淳、謝慶良、程錦宜、歐世宸 *中醫血液腫瘤科: 歐世宸、廖元敬、黃升騰、羅綸謙、高尚德、謝慶良、張家禎、葛正航、王玟玲							
自費埋線特別門診(減重、皮膚、呼吸道、腸胃道疾患)(美德醫療大樓三樓)							
上午	330	黃靖雅(女) 32530					
下午	329				黃靖雅(女) 32530		蘇珊玉(女) 7971
晚上	329	林佳慧(女) 30028			黃靖雅(女) 32530		
	330	黃靖雅(女) 331診32530	蘇珊玉(女) 7971 (17:30開始看診)	林佳慧(女) 30028			
睡眠中心門診 (美德醫療大樓5、7樓) Sleep Center 為睡眠障礙病患安排單一門診, 提供診斷及治療方面必要的協助。							
上午	561						
	751		杭良文 2292 睡眠呼吸中止症				
下午	751				梁信杰 6142		



中醫兒科

美德醫療大樓1樓(165~167診)、2樓(262~268診)、兒醫1樓(122、123診)、2樓(210診) Chinese Pediatrics							
時段	診間	星期一 MON (1.8,15,22,29)	星期二 TUE (2.9,16,23,30)	星期三 WED (3.10,17,24,31)	星期四 THU (4.11,18,25)	星期五 FRI (5.12,19,26)	星期六 SAT (6.13,20,27)
上午	166					魏長菁 5522 西醫兒科兒童過敏整合門診	
	265					林怡君(女) 22199	張東迪 5335 癌症、疑難雜症
	268					賴琬郁(女) 165診15779 兒童過敏整合門診	賴琬郁(女) 15779
	323						林怡君(女) 22199 性早熟、兒童生長發育
	325						王婕(女) 28625
	326			林怡君(女) 22199	林怡君(女) 22199	許有志 30015	黃正豪 12628 妥瑞症、中風
下午	265	張東迪 5335 過敏免疫風濕疾病		張東迪 5335 過敏免疫風濕疾病			陳曉平(女) 36603
	268			林怡君(女) 22199 性早熟、兒童生長發育			許有志 30015
	323						
	326	陳曉平(女) 36603	許有志 30015	賴琬郁(女) 15779			賴琬郁(女) 15779
	330						黃正豪 12628 小兒神經疾病、肥胖、內分泌
晚上	165	陳曉平(女) 36603				黃正豪 12628 小兒神經疾病、過敏	林怡君醫師 5/3.5/4.5/11 休假 許有志醫師 5/9.5/11 休假 賴琬郁醫師 5/20.5/31 休假
	166						
	323					林怡君(女) 22199 性早熟、內分泌新陳代謝疾病	
	265	張東迪 5335 過敏免疫風濕疾病、癌症		張東迪 5335 過敏免疫風濕疾病、癌症		張東迪 5335 過敏免疫風濕疾病、癌症	
	268		賴琬郁(女) 15779			賴琬郁(女) 15779 小兒過敏、成長、睡眠	
	326	林怡君(女) 22199 17:30開始看診	許有志 30015	王婕(女) 28625	許有志 30015	許有志 30015	

小兒優質治療門診 (美德醫療大樓326診) Exceptional Pediatric Care Clinic							
上午	326				林怡君(女) 22199	許有志 30015	
下午	326	陳曉平(女) 36603	許有志 30015	賴琬郁(女) 15779			賴琬郁(女) 15779
晚上	326		許有志 30015	王婕(女) 28625	許有志 30015	許有志 30015	

小兒優質治療門診：氣喘/過敏性鼻炎優質門診、小兒推拿\_視力保健/增高減重、雷射針灸、穴位敷貼

\* 兒童過敏免疫疾病：賴琬郁、張東迪、王婕      \* 兒童生長發育：林怡君、賴琬郁、王婕、陳曉平、許有志  
 \* 兒童皮膚疾病：王婕、許有志      \* 一般兒科：賴琬郁、張東迪、林怡君、黃正豪、王婕、陳曉平、許有志  
 \* 兒童神經與心智疾病：黃正豪、許有志      \* 兒童腸胃疾病：陳曉平      \* 兒童癌症：張東迪      \* 兒童與青少年頭痛特別門診：許有志

針灸科

針灸科 Acupuncture 美德醫療大樓3樓(321~335診)							
上午	325				黃千毓(女) 27281		
	329	張丘明 29695 顱頸關節症候群	張哲彬 24871 眼科疾患	楊潤 22237 婦孺針灸、放化療副作用調理	張丘明 29695 術後關節僵硬	楊潤 22237 中風、肩頸痠痛	林佳慧(女) 30028
	330	黃靖雅(女) 32530	蔣尚儒 32881	呂孔文 6493 眼睛疾病	張哲彬 24871 五十肩、足踝扭傷	呂孔文 6493 肌痛神經痛	張哲彬 24871 疼痛、運動傷害
	331			黃千毓(女) 27281	蔣尚儒 32881		洪瑞鴻 24321
	332	李育臣 5167 腦中風、顏麻	黃明正 19957 關節炎、中風	李育臣 5167 腦中風、顏麻	黃明正 19957 關節炎、中風	李育臣 5167 腦中風、顏麻	黃明正 19957 關節炎、中風
	335	廖先胤 17215 肌肉關節疾患	廖先胤 17215 腦中風	廖先胤 17215 肌肉關節疾患	廖先胤 17215 腦中風	廖先胤 17215 肌肉關節疾患	廖先胤 17215 腦中風
下午	329	黃千毓(女) 322診 27281	張哲彬 24871 中風、失智症	黃明正 19957 癌症手術放化療後遺症	黃靖雅(女) 32530	張哲彬 24871 中風、失智症	
	330	洪瑞鴻 24321	林佳慧(女) 30028	張哲彬 24871	洪瑞鴻 24321		
	331	林佳慧(女) 30028		林佳慧(女) 30028			黃千毓(女) 27281
	332	楊潤 22237 中風、肩頸痠痛	楊潤 22237	謝慶良 7196 頭痛、癲癇、腦性麻痺	李育臣 5167	黃明正 19957 癌症手術放化療後遺症	李育臣 5167
	335	黃明正 19957 癌症手術放化療後遺症	孫茂峰 18596 疼痛、小兒麻痺症、中風後遺症	廖先胤 17215	楊潤 22237 中風、肩頸痠痛		廖翊芳(女) 31553
晚上	329	林佳慧(女) 30028	楊潤 22237 肩頸痠痛、運動傷害	黃千毓(女) 27281	黃靖雅(女) 32530 減重埋線、美體針灸	張丘明 29695 顱頸關節症候群	輝耀門診 星期一下午孫茂峰 星期一下午李育臣
	330	洪瑞鴻 24321		林佳慧(女) 30028	林佳慧(女) 30028	洪瑞鴻 24321	
	331	黃靖雅(女) 32530	張丘明 29695 術後關節疼痛		黃千毓(女) 27281		張哲彬醫師5/11-5/13 休假 張丘明醫師5/22 休假 李育臣醫師5/17 休假 楊潤醫師5/1.5/12.5/19 休假 黃靖雅醫師 5/1.5/16-5/22 休假 洪瑞鴻醫師5/27 休假
	332	黃千毓(女) 322診 27281	呂孔文 6493 醫學美容	廖翊芳(女) 31553	李育臣 5167 坐骨神經痛、顏麻	黃明正 19957 疼痛、失眠	
	335	黃明正 19957 疼痛、失眠		張哲彬 24871	楊潤 22237 肩頸痠痛、運動傷害	孫茂峰 18596 17:30開始看診	

\* 腦中風：李育臣、廖先胤、楊潤      \* 顏面神經麻痺：李育臣      \* 眼疾患、耳鳴：呂孔文、廖翊芳  
 \* 癌症手術放化療後遺症、急、慢性疼痛：黃明正      \* 居家醫療、頭痛暈眩：洪瑞鴻      \* 美顏針：林佳慧、黃靖雅      \* 腦外傷：廖先胤  
 \* 肌肉軟組織疼痛傷害：楊潤      \* 巴金森氏症、失眠、腰背痛：黃靖雅      \* 手足症後群：林佳慧      \* 五十肩：廖翊芳  
 \* 手術後止痛增加關節活動度、顱頸關節疾患：張丘明      \* 骨骼肌肉疾患：張哲彬、蔣尚儒      \* 肌少症、衰弱症：蔣尚儒      \* 失智症：張哲彬

針灸復健整合醫療 Rehabilitation (美德醫療大樓3樓)							
上午	331	韓亭怡(女) 6741					
下午	331		孟乃欣 6351		廖文彥 30110		

復健門診及治療區與針灸科融合，提供中西整合復健治療



※牙醫夜間初診無拔牙處置，須拔牙者請掛日間口腔顎面外科門診。\* 約診時段接受現場掛號3名。

時段 診間 星期一 MON (1.8.15.22.29) 星期二 TUE (2.9.16.23.30) 星期三 WED (3.10.17.24.31) 星期四 THU (4.11.18.25) 星期五 FRI (5.12.19.26) 星期六 SAT (6.13.20.27)

一般牙科 (復健醫療大樓5樓) Family Dentistry (初診) \* 初診為執行初步評估及處置，非初次看診亦可掛初診

上午	506	366診 江哲彥 (初診) 526診 王竣彥 (初診)	林志杰 10662 (初診)	林志杰 (初診)	林志杰 10662 (約診)	黃若婷(女) 522診20818 (初診)	林志杰醫師5/11休假 王竣彥醫師5/18休假 沈熾文醫師5/6.5/20. 5/25.5/27休假
下午	506			洪仲銳 23391 (初診)	王竣彥 526診 29663(初診)	沈熾文(女) 521診5775 (初診)	
	369	方妍儒(女) 525診 28695(初診)		林志杰 (約診)	林志杰 10662 (約診)	林志杰 (約診)	
晚上	525	沈熾文(女) 521診 5775(初診)	沈熾文(女) 521診 5775(初診)	陸泰年 523診 8108(初診)	林志杰 369診 (約診)		

特殊需求牙科門診(復健醫療大樓3樓) Special Needs Dentistry 無障礙空間，優先看診。

上午	366		(午)王偉全 370診 24629	362診 孫國丁(女) 7651 (兒童) 513診 羅文甫 23392	陳彥霖 517診 24631	黃若婷(女) 20818 (初診)	孫國丁醫師5/18休假
----	-----	--	----------------------	---	-------------------	-------------------	-------------

兒童牙科 (復健醫療大樓3樓) Pediatric Dentistry \* 舒眠門診請掛362及366診

上午	363			孫國丁(女) 362診 7651	孫國丁(女) 362診(約診) 特殊需求	張雅筑(女) 18113	孫國丁(女) 362診7651 (5/13.5/27)
	366	江哲彥 31209 (初診)	江哲彥 31209 (初診)		江哲彥 31209(約診) (5/11.5/25)	江顯雄 361診 (約診)	江哲彥 約診 (5/20)
下午	361	江顯雄 2382	孫國丁(女) 362診 7651	江顯雄 2382	江顯雄 361診 2382	張雅筑(女) 363診 (約診)	(午)洪仲銳 365診 (5/6)
	366	江哲彥 31209			洪仲銳 365診 23391		江顯雄醫師5/4.5/5/12. 5/18.5/19.5/26休假 江哲彥醫師5/15.5/16. 5/29.5/30休假
晚上	365	洪仲銳 23391	江哲彥 366診 31209	365診 洪仲銳 (約診) 366診 江哲彥 (約診)	洪仲銳 23391	孫國丁(女) 362診7651 (特殊需求)	

牙髓病科 (復健醫療大樓3樓) Endodontics

上午	367	367診蔡心儀(女) (約診) 369診葉家碩(女) (約診)	王偉全 370診 24629	王韻淳(女) 31761		劉易鑫 22817 (約診)	王韻淳(女) 約診 (5/13.5/27)
	368	涂明君(女) (約診)	涂明君(女) (約診)	王偉全 370診 (約診)	王偉全 370診 24629	涂明君(女) (約診)	王偉全 370診 (5/6.5/20)
下午	368	涂明君(女) 5968	王韻淳(女) 367診 (約診)	王偉全 370診 (約診)	王偉全 370診 (5/4.5/18)	王韻淳(女) 367診(約診) (5/12.5/26)	王韻淳醫師5/2.5/3.5/9. 5/10.5/12.5/13休假 涂明君醫師5/1-5/10休假 蔡心儀醫師5/1.5/8休假 劉易鑫醫師 5/2.5/12.5/19休假
晚上	367		王韻淳(女) 367診 (約診)	王韻淳(女) (約診)		王偉全 370診 24629(約診)	
	368	涂明君(女) (約診)	王偉全 370診 (約診)	(教)涂明君(女) (約診)			

齒顎矯正科 (復健醫療大樓3、5樓) Orthodontics \* 齒列矯正、牙冠、牙橋、牙柱心、活動假牙、人工植牙及重建評估等非健保給付

上午	502						(午)余建宏 503診 (5/6.5/20)
下午	503	余建宏 10650		余建宏 (約診)		余建宏 10650	(午)陳源厚 505診 (5/13.5/27)
	505		陳源厚 6453 (約診)		陳源厚 6453 (約診)		(午)江顯雄 361診 (5/6.5/20)
晚上	501			江顯雄 361診 2382		羅昱承 24300 (5/26)	(午)羅昱承 501診24300 (5/27)
	503	余建宏 10650	陳源厚 505診 6453	余建宏 10650	陳源厚 505診 6453		余建宏醫師5/1休假

牙周病科、人工植牙 (復健醫療大樓5樓) Periodontics

上午	508	吳宜亭(女) 13127	吳宜亭(女) (約診)	葉竹原 511診 (約診)	林承俊 510診 (約診)	吳宜亭(女) (約診)	吳宜亭(女) 約診 (5/6.5/20)
	511				吳亞欣(女) (約診)	吳亞欣(女) (約診)	吳亞欣(女) 約診 (5/13.5/27)
下午	508		吳宜亭(女) (約診)	吳宜亭(女) 13127	吳宜亭(女) (約診)	吳宜亭(女) (約診)	吳宜亭醫師 5/16.5/30休假 吳亞欣醫師 5/8-5/13.5/25休假 葉竹原醫師5/10休假
	511	吳亞欣(女) (約診)				吳亞欣(女) 34912	
晚上	511	吳亞欣(女) (約診)	吳亞欣(女) 34912	吳宜亭(女) 508診 (約診)	吳亞欣(女) (約診)		

口腔顎面外科 (復健醫療大樓5樓) Oral & Maxillofacial Surgery

上午	512	陳遠謙 (約診) 正顎手術	陳遠謙 6522		陳遠謙 6522	陳遠謙 (約診)	陳癸菁(女) 516診 (5/13.5/27)
	513	羅文甫 23392 關節鏡微創術		羅文甫 23392 關節鏡微創術	施皓 518診 (約診)	施皓 518診 34485(約診)	羅文甫 23392 (5/6.5/20)
	516	陳癸菁(女) (約診)	陳癸菁(女) 18648	施皓 518診 34485	陳彥霖 517診 24631	陳癸菁(女) (約診)	羅文甫醫師4/11休假 陳癸菁醫師4/24休假 陳遠謙醫師 5/1.5/2.5/29.5/30休假
下午	513	羅文甫 (約診)	陳遠謙 512診 (約診)	羅文甫 (約診)	羅文甫 (約診)	陳彥霖 517診 (約診)	
	516	陳癸菁(女) (約診)	陳癸菁(女) 18648 睡眠呼吸中止	陳彥霖 517診 24631		陳癸菁(女) 18648	
	518	施皓 (約診)		施皓 34485 口腔腫瘤	施皓 34485 口腔腫瘤		
晚上	517	陳彥霖 24631				陳彥霖 24631	

口腔顎面外科治療項目：正顎手術（骨性咬合不正、顎骨變形或發育異常、阻塞性睡眠呼吸中止症）、顎骨重建、複雜性人工植牙手術，阻生齒及埋伏齒切除，口腔顎面部疼痛、病變、腫瘤、感染、外傷（骨折），顫動關節疾病，唾液腺疾病。

質復補綴牙科 (復健醫療大樓5樓) Prosthodontics / Implant Dentistry \* 齒列矯正、牙冠、牙橋、牙柱心、活動假牙、人工植牙及重建評估等非健保給付

上午	520	方妍儒(女) 525診 (約診)		方妍儒(女) 525診 28695	傅立志 5623		傅立志 (約診)
	521	王竣彥 526診 29663(初診)	陸泰年 523診 (約診)	王竣彥 526診 29663(初診)	沈熾文(女) (約診)	王竣彥 526診 (約診)	沈熾文 (約診)
	522		黃若婷(女) 20818		王竣彥 526診 (約診)	黃若婷(女) 20818 (初診)	黃若婷(女) 20818 (約診)
下午	520		傅立志 (約診)	黃若婷(女) 522診 (約診)		(教)傅立志 5623	(午)陸泰年 (約診)
	521	方妍儒(女) 525診 28695	521診 沈熾文(約診) 522診 黃若婷(女) (約診)	方妍儒(女) 28695	王竣彥 526診 29663(初診)	沈熾文(女) (初診)	方妍儒醫師5/1-5/5休假 傅立志醫師5/6.5/18- 5/20.5/25.5/27休假 陸泰年醫師5/13.5/17. 5/27.5/31休假
	523	王竣彥 526診 (約診)	陸泰年 (約診)	陸泰年 (約診)	陸泰年 8108	黃若婷(女) 522診 20818(約診)	
晚上	520	傅立志 (約診)	傅立志 (約診)				
	521	沈熾文(女) (初診)	沈熾文(女) 5775 (初診)		王竣彥 526診 (約診)		
	523	王竣彥 526診 (約診)	方妍儒(女) 525診 (約診)	陸泰年 8108 (約診)	陸泰年 (約診)	方妍儒(女) 525診 28695	



兒童內科		時段	星期一 1.8.15.22.29	星期二 2.9.16.23.30	星期三 3.10.17.24.31	星期四 4.11.18.25	星期五 5.12.19.26	星期六 6.13.20.27
<b>健兒門診 Well Baby Clinic 兒童醫療大樓二樓</b>								
<b>健兒門診</b> 專屬健康的嬰幼兒接種疫苗、預防保健七次檢查。 <b>黃金寶專責醫師</b> 提供孩子長期完整的照護服務。 <b>卡介苗接種：</b> 週二、四上午9:00-11:00 週五下午14:00-16:00 <b>嬰兒關節節檢特別門診：</b> 週三上午陳映廷醫師 請假醫師： 陳安琪5/1 沈上博5/27	上午	魏長菁(女) 210診	蔡明倫 210診	陳映廷(女) 210診	蔡明倫 210診	蘇旻昱 210診	陳俊安 210診	沈上博 212診
	下午	陳傑賀 210診	林鴻志 210診	陳安琪 210診	邱曉郁(女) 210診	賴奐丞 210診		
	晚上			鄭皓文 210診				
<b>一般兒科 Pediatrics 兒童醫療大樓一、二、三樓</b>								
18歲以下嬰幼兒、青少年有各類不適、疾病症狀。 <b>小兒肥胖特別門診：</b> 週二126診 週三210診 陳安琪主任 <b>兒童睡眠特別門診：</b> 林建亨主任 週三晚上洪宣羽醫師 <b>青少年醫學門診：</b> 林曉娟、林建亨主任 請假醫師： 林聖興5/1 賴奐丞5/8.15.22	上午	賴奐丞 122診	林曉娟(女) 123診(乳)	賴奐丞 122診	沈上博 123診	劉衍怡(女) 123診	蘇旻昱 125診	
		吳淑芬(女) 125診	劉衍怡(女) 125診	陳傑賀 123診	廖舫敏(女) 216診	洪宣羽 127診	衛琇玟(女) 126診	
		林曉娟(女) 126診	鄭皓文 212診	陳俊安 125診		蔡明倫 212診	賴奐丞 211診	
			林建亨 217診	吳淑芬(女) 126診		林建亨 213診	廖舫敏(女) 216診	
	下午		宋文舉 357診			吳信儒 216診	林聖興 217診	
		劉衍怡(女) 122診	蘇旻昱 125診	劉衍怡(女) 213診	衛琇玟(女) 126診	林曉娟(女) 126診		
		林聖興 127診	衛琇玟(女) 126診	林建亨 217診	陳安琪 211診	吳淑芬(女) 127診		
		陳安琪 211診	沈上博 211診	廖舫敏(女) 356診	鄭皓文 212診	林聖興 217診		
	晚上		廖舫敏(女) 216診		陳傑賀 217診			
		衛琇玟(女) 126診	陳安琪 126診	蘇旻昱 123診	林曉娟(女) 126診	陳俊安 126診		
		洪宣羽 213診	賴奐丞 212診	洪宣羽 125診	吳淑芬(女) 210診	劉衍怡(女) 211診		
		林建亨 217診		鄭皓文 126診		廖舫敏(女) 216診		
			宋文舉 211診					
<b>兒童心臟科 Pediatric Cardiology 兒童醫療大樓二樓</b>								
<b>兒童心臟科</b> 胸痛、心雜音、心律不整、川崎病、心衰竭。 <b>成人心臟病特別門診：</b> 徐宗正、戴以信、莊子瑤、彭義欽醫師 <b>結構性/先天性心臟病特別門診：</b> 週一上午謝凱生醫師 <b>青少年心血管健康促進特別門診：</b> 週三上午謝凱生醫師 <b>川崎病特別門診：</b> 週五下午謝凱生醫師 請假醫師：徐宗正5/1 戴以信5/1 莊子瑤5/2	上午	謝凱生 215診	彭義欽 215診	戴以信 212診	莊子瑤(女) 213診	莊子瑤(女) 215診		
	戴以信 217診			謝凱生 215診	彭義欽 215診			
	下午	徐宗正 215診	莊子瑤(女) 215診	徐宗正 215診	徐宗正 215診	謝凱生 215診		
	晚上							
<b>兒童血液腫瘤科 Pediatric Hematology 兒童醫療大樓一、二樓</b>								
<b>兒童血液腫瘤科</b> 貧血、出血(鼻血)、瘀青、腫塊、不明因之發燒。 <b>血友病治療與教育中心(2F)</b> 洽詢分機12235 請假醫師：彭慶添5/27 蘇旻昱5/19	上午	張德高 213診	張德高 211診	彭慶添 217診		彭慶添 217診	蘇旻昱 125診	
	下午	彭慶添 217診 約診	蘇旻昱 125診			張德高 211診		
	晚上			蘇旻昱 123診	張德高 211診			



兒童內科		時段	星期一 1.8.15.22.29	星期二 2.9.16.23.30	星期三 3.10.17.24.31	星期四 4.11.18.25	星期五 5.12.19.26	星期六 6.13.20.27	
醫學遺傳暨兒童新陳代謝內分泌科 Medical genetics and Pediatric Metabolism & Endocrinology 兒童醫療大樓一、二樓 AI門診									
染色體分析、地中海型貧血、蠶豆症、糖尿病。 兒童生長發育中西醫聯合門診： 週一、週五晚上王仲興主任 唐氏症特別門診： 每月第三個週三11點看診 約診分機12132 臨床兒科內分泌學門診： 週三下午蔡輔仁醫師 基因諮詢特別門診： 週一下午王仲興主任 週四下午吳信儒醫師	上午	蔡輔仁 123診 約診		王仲興 唐氏症211診		吳信儒 216診	吳信儒 122診	蔡輔仁 123診	
	下午	王仲興 125診		蔡輔仁 123診	吳信儒 125診	王仲興 125診			
	晚上	王仲興 125診			吳信儒 212診	蔡輔仁 123診	王仲興 125診		
	兒童腎臟科 Pediatric Nephrology 兒童醫療大樓一、二樓								
	蛋白尿、血尿、尿道感染、水腎、尿床、尿崩。	上午				魏長菁(女) 125診	李佳盈(女) 217診		
		下午		林清淵(教) 123診 約診	魏長菁(女) 126診	林清淵 123診			
晚上		魏長菁(女) 123診		林清淵 127診					
兒童過敏免疫風濕科 Pediatric Allergy, Immunology and Rheumatology 兒童醫療大樓一、二樓									
氣喘、鼻炎、異性皮膚炎、自體免疫疾病。 兒童過敏中西醫全人照護整合門診： 週五上午美德醫療大樓一樓166診魏長菁主任 風濕免疫門診： 週二下午127診王志堯醫師 過敏氣喘特別門診： 週四晚上123診王志堯醫師	上午			王志堯 216診	魏長菁(女) 125診	魏長菁(女) 美德166診			
	下午		林清淵(教) 123診 約診	魏長菁(女) 126診	林清淵 123診				
	晚上	魏長菁(女) 123診		林清淵 127診	王志堯 123診				
兒少發展暨心智行為科 Division of Child and Adolescent Development and Mental Health 兒童醫療大樓一~三樓									
發展遲緩、社會情緒及行為困擾、注意力不足過動症、自閉症、焦慮、親子議題、青少年問題及身心障礙鑑定。 青少年發展特別門診： 週四下午郭煌宗醫師 發展評估特別門診： 初診及科初限7歲以下 週二下午劉書岑醫師 週三上午林秀縵主任 嬰幼兒心理健康和親職諮詢特別門診： 初診和科初限七歲以下 週四上午劉書岑醫師 青少年親善門診： 生育保健、兩性交往、安全性行為、肥胖、醫療諮詢。 週二下午、週三晚上 約診分機14928 請假醫師：林秀縵5/10.19.31 劉書岑2/25.26.30	上午	林秀縵(女) 357診		林秀縵(女) 357診	郭煌宗 211診 約診	劉書岑(女) 125診			
	下午				劉書岑(女) 357診	林秀縵(女) 356診 約診	李宛融(女) 美德565診		
	晚上					林秀縵(女) 357診 約診			
	下午		林秀縵(女) 213診 約診	劉書岑(女) 357診	郭煌宗 127診	林秀縵(女) 357診 約診			
	晚上		許宗蔚(女) 211診 約診	林秀縵(女) 212診 約診	劉書岑(女) 125診 約診	郭煌宗 127診			
	上午								

兒童遺傳及內分泌科

兒童腎臟科

兒童過敏免疫風濕科

兒少發展暨心智行為科



兒童內科		時段	星期一 1.8.15.22.29	星期二 2.9.16.23.30	星期三 3.10.17.24.31	星期四 4.11.18.25	星期五 5.12.19.26	星期六 6.13.20.27	
<b>兒童感染科 Pediatric Infectious Disease 兒童醫療大樓一、二、三樓</b>									
兒童感染科	發燒、兒童感染疾病(包含呼吸道、腸胃道、皮膚軟組織、泌尿道、骨關節和病毒感染)、感染疾病預防諮詢、疫苗接種及諮詢。	上	賴奐丞 122診	林曉娟(女) 123診 <sup>教</sup>	賴奐丞 122診		許玉龍 122診	衛琇玟(女) 126診	
			林曉娟(女) 126診	劉衍怡(女) 125診	陳俊安 125診		劉衍怡(女) 123診	賴奐丞 211診	
	【疫苗不良反應專診】 COVID-19疫苗接種後若有不良反應，請優先掛號兒童感染科。	午		黃高彬 126診			黃高彬 126診		
				許玉龍 216診					
	請假醫師： 黃高彬5/1 衛琇玟5/11.16 許玉龍5/8.15.22 林曉娟5/8.9.11.12	下	劉衍怡(女) 122診	衛琇玟(女) 126診	許玉龍 211診	衛琇玟(女) 126診	林曉娟(女) 126診		
			黃高彬 126診		劉衍怡(女) 213診				
	晚上	衛琇玟(女) 126診	賴奐丞 212診		林曉娟(女) 126診	陳俊安 126診			
		許玉龍 216診			許玉龍 216診	劉衍怡(女) 211診			
	<b>兒童神經科 Pediatric Neurology 兒童醫療大樓一、二樓</b>								
	兒童神經科	頭痛、痙攣、不自主動作、肌肉無力、神經疼痛或麻痺。	上	周宜卿(女) 127診	洪宣羽 127診	張鈺孜(女) 127診	張鈺孜(女) 126診	洪宣羽 127診	周宜卿(女) 127診
						周宜卿(女) 127診 <sup>教</sup>		林聖興 217診	
兒童睡眠特別門診： 週三晚上 洪宣羽醫師 發展遲緩特別門診： 週五下午 張鈺孜醫師 基因諮詢特別門診： 週一上午周宜卿醫師		下	林聖興 127診	洪宣羽 212診	周宜卿(女) 127診	郭煌宗 211診 <sup>約診</sup>	張鈺孜(女) 123診		
						郭煌宗 127診	林聖興 217診		
請假醫師： 林聖興5/1 周宜卿5/27 張鈺孜5/1.3.26		晚	張鈺孜(女) 127診		洪宣羽 125診		周宜卿(女) 127診		
			洪宣羽 213診			蔡長海 250診 <sup>約診</sup>			
		蔡長海 232診 <sup>約診</sup>							
<b>兒童肝膽腸胃科 Pediatric Gastroenterology 兒童醫療大樓一、二樓</b>									
兒童肝膽腸胃科		腹痛、瘦弱、腸胃道出血、肥胖、成長不良、肝炎、黃疸、異物吞入。	上	吳淑芬(女) 125診	林建亨 217診	吳淑芬(女) 126診	廖舫敏(女) 216診	林建亨 213診	廖舫敏(女) 216診
				陳安琪 211診	廖舫敏(女) 216診	廖舫敏(女) 356診	陳安琪 211診	吳淑芬(女) 127診	
	小兒肥胖特別門診： 週二126診 週三下午210診 陳安琪主任 請假醫師：陳安琪5/1	下	林建亨 217診	陳安琪 126診		吳淑芬(女) 210診	廖舫敏(女) 216診		
						陳偉德 215診 <sup>約診</sup>			
<b>新生兒科 Neonatology 兒童醫療大樓一、二、三樓</b>									
新生兒科	早產、新生兒慢性肺病、未滿月之所有新生兒疾病。	上	林鴻志 211診	鄭皓文 212診		沈上博 123診	林鴻志 211診	沈上博 212診	
			邱曉郁(女) 212診	宋文舉 357診		邱曉郁(女) 212診	蔡明倫 212診		
	慢性肺病肺高壓特別門診： 週一、週五 林鴻志主任 約診分機12230 嬰兒關節篩檢特別門診： 週二下午沈上博醫師 週四下午鄭皓文醫師	下	陳映廷(女) 123診	沈上博 211診	林湘瑜(女) 212診	鄭皓文 212診	宋文舉 357診		
			林湘瑜(女) 212診	陳映廷(女) 217診					
	請假醫師： 沈上博5/27 林湘瑜5/8.10	晚			宋文舉 211診				



	時段	星期一 1.8.15.22.29	星期二 2.9.16.23.30	星期三 3.10.17.24.31	星期四 4.11.18.25	星期五 5.12.19.26	星期六 6.13.20.27
<b>兒童胸腔科 Pediatric Thoracic Dept/Pulmonary Medicine 兒童醫療大樓二、三樓</b>							
氣喘、氣管炎、胸痛、慢性咳嗽、睡眠檢查。  <b>兒童睡眠特別門診：</b> 林建亨主任	上午		林建亨 217診	陳傑賀 123診		林建亨 213診	
	下午		宋文學 357診			宋文學 357診	
	晚上	林建亨 217診		林建亨 217診	陳傑賀 217診		
<b>兒童外科 Pediatric Surgery 兒童醫療大樓二、三樓</b>							
18歲以下嬰幼兒、青少年需手術治療者。  <b>兒童疝氣特別門診：</b> 週二上午李建興醫師	上午	李建興 356診	曾采藝(女) 213診	曾采藝(女) 356診	李建興 356診		曾采藝(女) 213診
	下午		李建興 356診				
	下午	趙小慧(女) 356診	陳厚全 356診		陳厚全 356診	趙小慧(女) 356診	
	晚上			趙小慧(女) 356診		曾采藝(女) 357診	
<b>兒童骨科 Pediatric Orthopedics 兒童醫療大樓二樓</b>							
上下肢畸形、骨折脫臼、脊椎側彎、駝背。	下午				郭建忠 213診		
	晚上						
<b>兒童泌尿科 Pediatric Urology 兒童醫療大樓二樓</b>							
膀胱尿逆流、腎水腫、疝氣、隱睾、尿道下裂。請假醫師：陳國樑5/10.12.17	下午			陳國樑 上午 213診		陳國樑 下午 213診	
	晚上						
<b>兒童神經外科 Pediatric Neurosurgery 兒童醫療大樓二樓</b>							
先天性顱顏整型、腫瘤切除、脊髓缺陷、水腦症手術。	晚上			鄭宇凱 215診			
	下午						
<b>兒童眼科 Pediatric Ophthalmology 第一醫療大樓一樓</b>							
斜弱視、視力矯正、倒睫毛、眼科整形。	上午						夏寧憶(女) 103診
	下午		夏寧憶(女) 110診	夏寧憶(女) 101診			
	晚上				夏寧憶(女) 101診		
<b>兒童牙科 Pediatric Dentistry 復健醫療大樓三樓</b>							
看牙恐懼之行為誘導、長牙評估、齲齒、多生牙、牙齒外傷處理。	下午				洪仲銳 下午 365診		洪仲銳 上午 365診 約診
	晚上	洪仲銳 365診		洪仲銳 365診 約診	洪仲銳 365診 約診		
<b>兒童復健科 Pediatric Rehabilitation 復健醫療大樓二樓</b>							
肩頸腰背關節痠痛、運動傷害、語言治療。	晚上		林千琳(女) 276診				
	下午						
<b>兒童後新冠特別門診</b>							
預約掛號 	針對新冠確診兒童，超過四個星期仍有不適症狀，如失眠、耳鳴；咳嗽、有痰；喘不過氣、胸悶胸痛、心悸；昏昏欲睡、全身無力、容易疲倦；注意力不集中、記憶力變差、腦霧；長疹子、過敏；頭暈、頭痛；肌肉關節疼痛；嗅味覺改變、噁心嘔吐等，提供整合各次專科的專業治療與檢查評估。						

兒童胸腔科

兒童外科

兒童骨科

兒童泌尿科

兒童神經外科

兒童眼科

兒童牙科

兒童復健科



# 本院 CAR.BiTE- $\gamma\delta$ T 細胞治療成果 榮登國際期刊並獲美日台專利

本院周德陽院長帶領團隊研發「可異體移植、非病毒基改之多靶向奈米抗體-CAR.BiTE- $\gamma\delta$ T免疫細胞治療」，此項創新生技研究成果獲得科學研究權威國際期刊《先進科學 (Advanced Science)》於2023年3月刊登，目前在美國等多國進行專利審查，並技轉給長聖生技公司，將於今年內開展臨床試驗，應用於肺癌、大腸癌和三陰性乳癌等有表現HLA-G靶點的癌症患者的治療，為末期實體癌症治療帶來全新策略。

「CAR.BiTE- $\gamma\delta$ T細胞治療」是以廣大的實體癌症病人為中心，專家團隊在實驗室歷經多年挑戰，成功跨越現行細胞治療法的鴻溝，做到能對抗多種實體癌症（肺癌、大腸癌和乳癌等），並且以異體移植產品大量大規模製備，具備隨取隨用，幫助癌症病人無法等待自體細胞製造的時間和風險。



「可異體移植之非病毒基改多靶向奈米抗體 CAR.BiTE- $\gamma\delta$ T免疫細胞治療」對於治療病人與生產製程，具備以下五項優點：

## 1. CAR.BiTE- $\gamma\delta$ T 具有對抗多種難治實體癌症的潛力

目前CAR-T細胞對於佔罹癌人數大宗的實體癌症

(佔90%癌症病人)例如：肺癌、大腸癌和乳癌沒有任何CAR-T細胞產品能臨床使用。本院團隊在實驗室肺癌和三陰性乳癌小鼠模式，證明多靶向多功能打擊九成以上實體癌症細胞，並有效延長3-5倍生存時間。

## 2. 能解決癌症病人多數無法等待自體細胞製造的時間和風險

隨取隨用的異體移植CAR.BiTE- $\gamma\delta$ T細胞能在病人檢驗完成當天馬上使用，相較於傳統自體CAR-T需要一個半月或更久時間製備，更有機會搶救晚期癌症病人，達到跟時間賽跑，並解決病人本身細胞品質問題以及額外的致癌風險等問題。

## 3. 異體移植可大量大規模製備，具隨取隨用的特質

異體移植CAR.BiTE- $\gamma\delta$ T製備、凍存和檢驗後，就能隨時配合病患需求解凍使用，半天內就能完成療程。

## 4. 大幅降低生產成本

目前CAR-T細胞治療要價1200~1500萬新台幣左右，而CAR.BiTE- $\gamma\delta$ T在自動化大量製備製程下，相較於自體CAR-T培養製程預計能降低5倍成本左右，使得細胞治療價格更加親民和普遍應用的機會。

## 5. 大幅改善病人預後，延長生存時間

能應用於各種表達HLA-G的癌症病人，而且能合併標靶和化療使用，可望延長生存時間。

## 為寶寶的健康把關 非侵入性胎兒染色體檢查-NIPS



在社會普遍存在少子化的問題，每個孩子在父母心中都非常的寶貝，所以父母親都非常重視寶寶的產前檢查，希望所誕下寶寶都非常的健康。配合胎兒產前檢查可以給父母親一個選擇的機會，不僅保障孩子未來一輩子的幸福，也能有效降低未來家庭及社會的醫療成本。目前「次世代基因定序(NGS)」及「生物資訊演算軟體」突飛猛進的發展下，也讓非侵入性胎

兒染色體檢測的準確度愈來愈高，NIPS的原理是收集母親血液中胎兒的游離DNA，利用次世代基因定序技術將胎兒的游離DNA進行放大及排序，並用生物資訊演算法將母親的DNA及胎兒的DNA做區隔，進而檢測胎兒的染色體是否異常。雖然NIPS是一種準確、安全且方便的檢測，但凡是檢測都會有其之限制，並無法保證沒有其他的問題。



## 主治醫師簡介



消化內科 **王楚評** 醫師

### ◆ 學經歷

中國醫藥大學中醫學系雙主修學士  
中國醫藥大學附設醫院內科部消化系主治醫師  
中國醫藥大學附設醫院內科部住院醫師  
中國醫藥大學附設醫院消化系研究醫師  
中國醫藥大學附設醫院消化系主治醫師  
台灣內科醫學會專科醫師

### ◆ 診治專長

一般腸胃道疾病、肝膽疾病、  
腹部超音波檢查、消化道內視鏡檢查



眼科 **謝明潔** 醫師

### ◆ 學經歷

中山醫學大學醫學系醫學士  
彰化基督教醫院眼科住院醫師  
彰化基督教醫院眼科總醫師  
美國明尼蘇達州立大學附設醫院眼科部研習醫師  
中國醫藥大學附設醫院眼科醫學中心視網膜研究醫師  
大甲李綜合眼科  
中國醫藥大學附設醫院 眼科醫學中心眼科部主治醫師  
為恭紀念醫院主治醫師

### ◆ 診治專長

飛秒雷射、微切口白內障手術、黃斑部皺褶、裂孔、劈裂手術、視網膜剝離及裂孔雷射及手術、糖尿病視網膜病變雷射及手術、老年性黃斑部病變雷射及手術、各式黃斑部病變雷射及手術、飛蚊症、青光眼雷射、一般眼科疾患



耳鼻喉科 **蔡天敏** 醫師

### ◆ 學經歷

國醫藥大學醫學系醫學士  
中國醫藥大學附設醫院耳鼻喉部住院醫師、總醫師  
中國醫藥大學附設醫院110年度傑出住院醫師  
德州大學安德森癌症中心研修  
台灣耳鼻喉頭頸外科醫學會會員  
中國醫藥大學附設醫院耳鼻喉部頭頸腫瘤科主治醫師  
為恭紀念醫院兼任主治醫師

### ◆ 診治專長

鼻中膈彎曲、過敏性鼻炎、鼻息肉、鼻竇炎、  
頭頸部腫塊、甲狀腺腫大、唾液腺疾病、  
打鼾及睡眠呼吸終止症、聽力障礙、眩暈、  
耳鳴、音聲沙啞、吞嚥困難、慢性咳嗽、  
咽喉逆流

## 本院 **榮獲** 新加坡年度智慧醫院大獎

本院榮獲新加坡「Healthcare Asia Awards 2023」的「年度智慧醫院 the Smart Hospital Initiative of the Year」獎，為台灣唯一獲獎醫院，再度打響台灣國際醫療的國際品牌知名度與卓越形象，更對政府力推醫衛新南向計畫的成果奠定指標意義。

駐新加坡台北代表處梁國新大使表示，新加坡是國際醫療成熟發展的市場，也是全球重大國際活動聚焦的城市，此次，欣見中國醫藥大學附設醫院榮獲新加坡年度智慧醫院的大獎，這是肯定台灣智慧醫院達國際水準的表現。

本院獲此大獎，不僅展現建置智慧醫院有成，並藉此讓台灣醫療和國際接軌，站上國際指標性的舞台，讓台灣智慧醫院品牌揚名國際。





# 尖端再生醫學技術 細胞療法 治療新境界

## 癌症、退化性關節炎、脊髓損傷 治療新技術

- 自體免疫樹突細胞(DC)治療實體癌
- 自體免疫細胞(DC-CIK)治療實體癌
- 自體免疫細胞(CIK)治療實體癌及血液惡性腫瘤
- 自體免疫細胞(GDT)治療實體癌
- 骨髓間質幹細胞移植(BMSC)治療關節炎、脊髓損傷

尖端醫療 智慧照護  
您的健康 我們來顧

細胞治療中心諮詢專線：04-22052121分機15196、15197

### ◆ 細胞治療諮詢門診 ◆

疾病名稱	科別	醫師	門診時間(每週)
多型性膠質母細胞瘤及續發性腦瘤	神經外科	周德陽	星期四上午(025診)、星期五上午(026診) 星期二下午(025診)
	神經外科	陳春忠	星期二下午(026診)、星期四上午及晚上(026診) 星期五上午(021診)
	神經外科	劉俊麟	星期六上午(023診)
	神經外科	林宏霖	星期二上午(025診)、星期二晚上(026診) 星期四上午(022診)、星期四下午(026診)
	神經外科	鄭宇凱	星期二下午(022診)、星期二晚上(213診) 星期四下午(022診)
上皮性卵巢癌	婦科	洪耀欽	星期日上午(037診)
	婦科	葉聯舜	星期一下午(175診)、星期三上午(036診) 星期日上午(036診)
	婦科	張穎宜	星期二上午及下午(037診)、星期四上午(177診)
	婦科	林武周	星期二上午(175診)、星期四上午(036診)
	婦科	張維君	星期日上午(177診)、星期四上午(175診) 星期日上午(036診)
胰臟癌	一般外科	楊美都	星期二上午、星期四下午(285診)
	血液腫瘤科	蔡明宏	星期五上午(291診)
	一般外科	葉俊杰	星期一下午(287診)及星期五上午(283診)
	一般外科	陳德鴻	星期二上午(287診)、星期三上午及下午(246診)
攝護腺癌	泌尿部	黃志平	星期日上午(305診)、星期三下午(035診) 星期三上午輝耀門診
	泌尿部	楊啟瑞	星期二上午、星期四上午(033診) 星期五上午輝耀門診
	泌尿部	謝博帆	星期日上午(039診)、星期四上午(035診) 星期五下午(303診)
	放射腫瘤部	梁基安	星期日上午(053診)、星期三上、下午(051診) 星期五上午(052診)
	泌尿部	張兆祥	星期日上午、星期四下午(301診) 星期三上午及下午(033診)
	泌尿部	吳錫金	星期五下午(033診)
頭頸癌	耳鼻喉部	花俊宏	星期日上午、星期四上午及下午(031診)
	耳鼻喉部	蔡銘修	星期二、三、五上午(031診)
	耳鼻喉部	鄒永恩	星期一下午、星期四上午(115診)、星期三下午(032診)
	耳鼻喉部	謝清昀	星期二上午(296診)、星期三下午(293診) 星期四、五上午(297診)
	耳鼻喉部	盧建吉	星期一下午(117診)、星期二上午(032診) 星期四晚上(116診)、星期五、六上午(115診)
肺癌	胸腔科	夏德椿	星期日上午(291診)、星期一下午輝耀門診 星期三下午(201診)、星期五上午(293診)
	胸腔科	涂智彥	星期二上午及星期五上午(292診)、星期三上午(291診)
	胸腔科	陳韋成	星期一下午(231診)及星期四上午(226診)
	胸腔科	陳鴻仁	星期二上午星期四上午(291診)、星期五下午(192診)
脊髓損傷	胸腔科	廖偉志	星期二下午(233診)、星期二上午(201診) 星期四、星期五上午(225診)
	神經外科	邱正迪	期一下午及晚上(022診)、星期三上午(022診) 星期四晚上(022診)、星期五上午輝耀門診
	神經外科	劉俊麟	星期六上午(023診)
	神經外科	許璋麟	星期三下午、星期五晚上(023診)
	骨 科	陳賢德	星期日上午(015診)、星期三下午(015診) 星期五上午及下午(015診)
骨 科	張建鈞	星期四上午及下午(016診)、星期五上午(019診) 星期六上午(016診)、星期二下午輝耀門診	

疾病名稱	科別	醫師	門診時間(每週)
肝癌	肝膽外科	鄭隆賓	星期一晚上(011診)、星期三上午(286診)
	消化內科	許偉帆	星期二下午(236診)、星期五上午(239診) 星期一晚上(166診)
	一般外科	葉俊杰	星期一下午(287診)及星期五下午(133診)
	一般外科	陳德鴻	星期二上午(287診)、星期三上午及下午(246診)
	消化內科	賴學洲	星期二上午(237診)、星期三上午(237診) 星期四上午(293診)、星期六上午輝耀門診
	消化內科	彭成元	星期日上午、星期三上午、星期四晚上(239診)
	一般外科	許士超	星期四下午及晚上、星期六上午(286診)
	一般外科	楊宏仁	星期日上午、星期五上午及下午(286診)
	消化內科	陳昇弘	星期一晚上(239診)、星期二上午(236診)
	消化內科	王鴻偉	星期三晚上(238診)、星期四上午(237診) 星期五下午(236診)
乳癌	放射腫瘤部	陳尚文	星期日上午及下午(051診) 星期二下午及星期五上午(053診)
	乳房外科	劉良智	星期一、三、四上午(241診)
	乳房外科	吳建廷	星期三下午、星期四上午及下午(243診) 星期二下午輝耀門診
	乳房外科	吳曜充	星期二、星期五、星期六上午(241診)
	血液腫瘤科	邱昌芳	星期三、五上午(296診)及星期三下午(296診)
	放射腫瘤部	朱俊男	星期一、二、五下午(055診)、星期三上午(055診)
大腸直腸癌	放射腫瘤部	梁基安	星期日上午(055診)、星期三上、下午(051診) 星期五上午(052診)
	乳房外科	陳芝蓉	星期日上午、星期二上午及星期五上午(243診)
	放射腫瘤部	賴宥良	星期一下午(052診)、星期二上午(053診) 星期四上午及下午(051診)
	大腸直腸外科	柯道維	星期一、四上午(283診)
	大腸直腸外科	張仲吉	星期二下午(283診)、星期五下午(282診)
	大腸直腸外科	陳奕彰	星期一晚上、星期二、六上午(283診)
關節炎	放射腫瘤部	簡君儒	星期一下午(053診)、星期三下午、星期四上午(055診) 星期六上午(052診)
	血液腫瘤科	林哲弘	星期三上午、星期四上午(295診)、星期五上午(299診)
	骨科	洪士杰	星期二下午(013診)
	骨科	陳賢德	星期日上午(015診)、星期三下午(015診) 星期五上午及下午(015診)
	骨科	李光申	星期二下午、星期四上午(012診) 星期五上午輝耀門診
	骨科	洪誌鴻	星期二上午(019診)、星期四上午(019診) 星期五上午(017診)
	骨科	張建鈞	星期四上午及下午(016診)、星期五上午(019診) 星期六上午(016診)、星期二下午輝耀門診
	骨科	馮逸卿	星期日上午及下午(011診)
不分領域	腫瘤科	趙坤山	星期二上午、星期三、四下午(056診)

尖端醫療 智慧照護  
您的健康 我們來顧



# 生殖醫學中心

Reproductive Medicine Center

## 個人化凍卵、凍精、凍胚服務

近年來國人凍精與凍卵越來越普遍，女性35歲是生育的分水嶺，最佳生育黃金期為25歲至35歲，且卵子品質最佳，尚未考慮生育的年輕女性可以考慮凍卵保存，而年輕男性可以考慮凍精保存，當未來有生育需求時，再解凍進行試管嬰兒，以提高胚胎的活產率。



### 治療特色：

- 1. 個人化精準療程：**量身打造凍卵療程，根據女性卵巢狀況、健康狀況和工作狀況做綜合評估，達到最佳的凍卵效果。
- 2. 純熟化凍卵技術：**本院凍卵療程能實現卵子解凍復甦率達90%以上，讓個案使用冷凍卵子的懷孕率接近新鮮卵子的狀態。
- 3. 精準化試管嬰兒技術：**本院具有完整的醫療團隊，提供精準化的療程規劃，在試管嬰兒技術上有卓越的成果。
- 4. 貼心的暖心服務：**本院諮詢師從病人首次到院諮詢、療程中檢查及用藥、到術後關懷，提供適時的協助，為受術者增加對療程的信心。

諮詢專線：04-22052121 分機13760  
門診時段詳見P.11女性整合門診

### 治療療程：

治療方式	凍卵療程	凍精療程	凍胚療程
注意事項	<ul style="list-style-type: none"><li>■ 受術者須接受梅毒、愛滋病抽血檢驗，報告正常才進入療程</li><li>■ 進行試管嬰兒時，必須是合法登記之配偶關係</li></ul>	<ul style="list-style-type: none"><li>■ 受術者須接受梅毒、愛滋病抽血檢驗，報告正常才進入療程</li><li>■ 日後以冷凍精子進行試管嬰兒時，必須是合法登記之配偶關係</li></ul>	<ul style="list-style-type: none"><li>■ 依法冷凍保存為10年，超過需銷毀，但經提供者書面同意，得延長保存期限</li><li>■ 夫妻有一方死亡或解除婚姻關係，須依法銷毀胚胎</li></ul>
適用對象	<ul style="list-style-type: none"><li>■ 35歲以下年輕女性保存生育能力</li><li>■ 卵巢腫瘤手術、化療或放射線治療前生育保存</li><li>■ 卵巢早衰或老化</li><li>■ 暫時將卵子冷凍保存，等待借精求子</li><li>■ 卵子捐贈者</li></ul>	<ul style="list-style-type: none"><li>■ 男性結紮前保存精子</li><li>■ 癌症或其他重症治療前</li><li>■ 寡精症病人儲存足夠精子進行人工生殖療程</li><li>■ 睪丸取精病人</li><li>■ 精子捐贈者</li></ul>	<ul style="list-style-type: none"><li>■ 胚胎做著床前染色體篩檢(PGS)</li><li>■ 療程中有多餘的優質胚胎</li><li>■ 取卵後子宮不適合胚胎植入</li></ul>

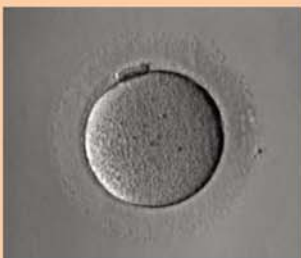


圖1：顯微鏡下的成熟卵子  
(圖片出處：Preservation of Female Fertility. Obstet Gynecol 2008 Nov. Vol112, No.5.)



圖2：冷凍卵子的玻璃化冷凍技術  
(圖片出處：Preservation of Female Fertility. Obstet Gynecol 2008 Nov. Vol112, No.5.)



# 多元化矯正治療—透明牙套

## 適應症：

因透明牙套的厚度，可使牙齒在移動時，較不會受到對咬牙干擾，故輕度齒列擁擠、矯正治療結束後復發，及因為個人因素必須提早拆除矯正器等狀況，皆是透明牙套的適應症。

## 優點：

### (一)無金屬矯正器或矯正線

對於美觀要求高，或是不適合配戴金屬矯正器的職業或對金屬過敏等病人適用。

### (二)參與度高

在製作透明牙套過程中，能以數位電子化方式呈現，使技工和病人共同參與排牙過程，減少雙方溝通認知上的誤差。

### (三)提升口腔衛生清潔便利性

針對口腔衛生狀況不佳或已有牙周病的病人，可改用透明牙套增加清潔的便利性。

\*因個人狀況不同，需由醫師診斷規劃合適治療方案

※看診地點：復健醫療大樓5樓

※諮詢電話：22052121分機12580

※看診時段：詳見門診表p19

余建宏醫師、  
陳源厚醫師門診



# 治療婦女排尿障礙的新利器

~五月溫馨的母親節，讓我們一起守護偉大母親的健康~

婦女排尿症狀，例如頻尿、尿失禁是中老年婦女常見的困擾。

本院泌尿科引進兩種新的治療婦女排尿障礙的儀器：脛神經刺激（PTNS）、2.5T磁波椅。

■**脛神經刺激(PTNS)**：是一種非侵入性的治療方法，每次刺激時間大約30分鐘。透過一根非常細的針對脛神經進行刺激，從而刺激神經直接對膀胱進行調節。脛神經刺激可以幫助提高膀胱的容量和控制能力。當脛神經受到刺激時，神經會向膀胱發送信號，促進膀胱的控制力，減少尿失禁及頻尿的發生。

■**2.5T磁波椅**：是一種新型的治療婦女排尿障礙的儀器。透過高強度的磁場刺激，調節下肢神經、盆底肌肉的功能，幫助恢復膀胱運作和尿道控制能力。在治療過程中，病人坐在磁波椅上，磁場透過椅子發出，進入病人的下肢、盆底肌肉等部位，刺激神經及肌肉的運作。這種刺激有助於活化經常被忽略的盆底肌肉，增強膀胱的容量與控制能力，並且抑制膀胱神經刺激，降低膀胱的過度活躍。磁波椅可以治療膀胱過動、尿失禁、尿頻和尿急等尿路問題，是一個非侵入性的治療方式，幫助婦女舒緩排尿問題。優點包含安全、無副作用、無痛苦、方便和適用範圍廣。

脛神經刺激、磁波椅是兩種可以幫助婦女排尿問題的新型治療儀器。這些儀器通過調節下肢神經和盆底肌肉的功能，提高膀胱的容量與控制能力，減少尿失禁及頻尿等問題的發生。這些治療方法是安全、無副作用的。關心媽媽的健康，幫助她有一個乾爽舒適的生活。



模擬進行脛神經刺激時的情境



脛神經刺激治療部位



2.5T磁波椅

看診地點：立夫醫療大樓3樓

門診時段：詳見門診表P.10泌尿科



# 夏日小清新 拋開遺“汗”迎接自信夏天

(Hyperhidrosis Treatment)

## 頂漿汗腺 切除手術

### OPTION 1

〈利用旋轉刮刀將頂漿汗腺切除〉

- 僅0.5公分腋下小傷口。
- 須恢復期，可改善9成以上症狀。

因個別狀況不同，請先諮詢醫師之建議後，再依個人實際狀況進行安排。

## 清新微波熱能 止汗系統(miraDry)

### OPTION 2

〈利用微波技術，治療腋下多汗〉

- 無傷口、恢復期較短，但可能需要進行第二次治療。
- 減少排汗量，改善體味、汗臭。

## 腋下肉毒 桿菌素注射

### OPTION 3

〈抑制神經元末梢乙醯膽鹼釋放，抑制汗腺分泌〉

- 無需手術恢復期，但每六個月需施打。
- 對於症狀嚴重者，較不適合。



兒童醫療大樓11F 美容醫學中心  
(04)2205-2121分機12020·12021

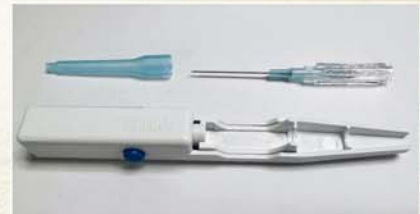
(門診時段詳見P.8美容醫學)

## 中醫傷科特殊治療

# 疼痛救星-浮針療法與小針刀療法

**浮針療法：**改良式針灸，用於治療肌肉發炎或攣縮引起的急慢性疼痛

- **治療原理：**以浮針調控筋膜張力，配合再灌注動作恢復肌肉血液灌流。
- **操作手法：**在四肢末梢或病灶肌群周圍，以浮針平行皮膚刺入，搭配肢體動作，恢復肌肉血液循環，有消除緊繃及疼痛感的立即療效。
- **適應症：**肩頸疼痛、膏肓痛、肘腕關節疼痛、下背痛、腰臀腿部疼痛、髖部疼痛、膝踝關節疼痛、慢性頭痛等。
- **治療優點：**操作手法安全，不會傷害神經、血管以及內臟，且患者疼痛感低。



**小針刀療法：**結合針灸毫針刺激穴位的優點與刃形針鬆解軟組織的特性，在最安全的條件下鬆解肌筋膜、去除沾黏，與軟組織減壓。

- **治療原理：**針對軟組織損傷後遺症所產生的「黏連、攣縮、疤痕」，進行切割、剝離和鬆解，以改善患部之運動功能障礙、酸脹痛麻等問題。
- **操作手法：**透過解剖學之體表投影確定入針點，垂直皮膚進針，透過縱向或橫向的「切、擺、鏟」之操作手法，針對黏連的組織進行鬆解。
- **適應症：**媽媽手、板機指、三角纖維軟骨損傷、腕隧道症候群、網球肘、五十肩、頸椎病、腰椎退化之發炎性疼痛、坐骨神經痛、退化性膝關節炎、足底筋膜炎。
- **治療優點：**方法簡便、痛苦小、見效快。



諮詢電話：04-22052121分機14560，或洽中醫傷科門診諮詢，門診時段詳見P.16中醫傷科



## ◎門急診收費標準(自109年1月1日起適用)

掛號費	門 診				急 診	
	日診：初診150元·複診150元 夜診：150元				300元	
基本部份負擔	西醫	轉診	中醫	牙醫	第一級、第二級	第三級~第五級
	420元	170元	50元	50元	450元	550元

◎轉診單有效期限90天。 ◎相關疾病者持轉診單就醫，一個月內可享四次部分負擔170元

## ◎門診部份負擔減免身份(繳費時敬請主動出示證件) ◎藥費部份負擔

1.榮民、福保	免部分負擔	6.產 檢	免部分負擔	藥 費	藥費負擔	藥 費	藥費負擔	藥 費	藥費負擔
		2.重大傷病		7.三歲以下	100元以下	0元	401-500元	80元	801-900元
3.肺結核手冊	免部分負擔	8.殘障手冊	部份負擔50元	101-200元	20元	501-600元	100元	901-1000元	180元
4.職業傷害		9.住院、手術第一次回診	部份負擔170元	201-300元	40元	601-700元	120元	1000元以上	200元
5.百歲人瑞		10.轉 診	部份負擔170元	301-400元	60元	701-800元	140元		

## ◎就醫服務諮詢專線(04)22052121

- 服務台分機：15116、13116      ●癌症病人就診服務中心分機：17112或專線(04)22334780      ●親子諮詢中心分機：12129
- 身心障礙就醫服務諮詢：11423      ●國際醫療諮詢專線：(04)22334502.22337356      ●健檢中心分機：15620~15623
- 24小時自殺防治中心專線：(04)22369302      ●第二次、第三次慢箋預約領藥服務：12268
- 減重及第二型糖尿病手術諮詢專線(國際代謝形體)：17688      ●轉診服務分機：13140

## ◎衛教、諮詢服務

服務時間	服 務 項 目	諮 詢 、 服 務 地 點	聯 絡 人	分 機
24小時	藥物諮詢	藥劑部	輸值人員	13154
08:30-12:00 13:30-17:00	中醫保健諮詢	美德醫療大樓1樓 中醫諮詢中心	輸值護理師	11185
08:00-12:00 13:00-17:00	產科衛教諮詢	復健醫療大樓1樓 周產期衛教中心	洪靜琦	12188
	婦科衛教諮詢	復健醫療大樓1樓 婦產科門診	張秀慧	14145
	B、C型肝炎、肝臟疾病衛教諮詢	兒童醫院2樓 肝病中心	林意婷	12264
	腎臟疾病保健諮詢	立夫醫療大樓2樓255診、美德醫療大樓6樓腎臟病衛教室	汪碧雲、林秋芬	13255、11669 11670
	美沙東門診諮詢、酒(藥)癮諮詢	美德醫療大樓1樓 精神科診區	王郁乃、李文瑩	11183
	精神疾病及衛教諮詢	美德醫療大樓5樓 精神科診區	精神科護理師	11559
	社會、心理、經濟、福利、社會保險等諮詢	第一醫療大樓地下1樓 社會工作室	輸值社工師	11423
	兒科遺傳及一般疾病諮詢	兒童醫院1樓 兒科衛教室	張晏殷、童宜賢、徐鈺珍	12128、12132 12135
	內科、糖尿病、高血壓、戒菸等諮詢	癌症中心大樓2樓 家醫科衛教室	郭亭盈	17204
	不孕症問題、試管嬰兒相關資訊	復健醫療大樓15樓	沈嘉柔、張言琪	12827、12828 12829
	營養諮詢	立夫醫療大樓2F 253診、美德醫療大樓6樓	輸值營養師	13253、13241 11656
	08:00-13:00 13:30-17:00	糖尿病衛教諮詢	立夫醫療大樓2樓 229診、美德醫療大樓6樓衛教室(三)	葉桂梅、張堯婷、張瑰琦 呂莉君、張鳳方 護理師
08:30-12:30 13:30-17:30	癌症相關資訊、資源與支持、疾病照護諮詢、營養諮詢、衛教手冊/康復用品提供、情緒心理支持、病友支持性團體辦理	癌症中心大樓2樓 癌症資源中心	吳主惠個管師 王治凱心理師	17272、17277
08:30-12:00 13:30-17:00	免費四項癌症篩檢：子宮頸癌/乳癌/大腸癌/口腔癌戒檳衛教諮詢	立夫醫療大樓1樓癌症篩檢站、癌症中心大樓1樓癌症篩檢站	護理師、癌篩檢師	14821、14823 14825
08:00-17:00	1.低劑量肺癌篩檢 2.癌症初診/確診整合相關資訊及癌症諮詢	癌症中心大樓1樓「癌症初診/確診整合」櫃台	劉珮珊護理師	17112
08:30-12:00 13:00-17:00	減重及第二型糖尿病手術諮詢	癌症中心大樓6樓 國際代謝形體醫學中心	個管師	17685、17688
24小時	緩和醫療相關服務諮詢	美德醫療大樓11樓	輸值護理師	11051、11052
08:00-17:00	預立醫療諮商門診	癌症中心大樓2樓 206診	湯雅筑	11031

【本院戒菸服務，請洽家醫科、胸腔科、精神科戒菸門診。一氧化碳中毒症狀：頭痛、暈眩想吐、四肢無力、意識不清、死亡，如有症狀請速就醫。】



日期	時間	主題	主講者	地點	分機
5/11	19:00-21:00	自然生產先修班—拉梅茲生產法 (限懷孕 28 週以上, 本院產檢孕婦及先生參與, 每對夫妻收費 200 元)	1.洪靜琦衛教師 2.陳筠筠瑜珈老師	立夫教學大樓 5 樓 T1 會議室	12188
5/12	10:00-11:00	高血壓病患用藥衛教暨正確用藥宣導	謝依汝藥師	立夫醫療大樓 1 樓 門診候藥區	13146
5/18	19:00-21:00	親子教室—1.產後照護 2.胎教與親子共讀	1.邱燦宏醫師 2.薛雅文醫師	立夫教學大樓 5 樓 T1 會議室	12188
5/20	09:30-10:30 10:30-11:30	1.認識肌少症 2.咳嗽咳不停-中醫來幫忙	1. 蔣尚儒醫師 2. 唐萱庭醫師	第一醫療大樓 B1 A8 會議室	11185
5/27	10:00-11:30	「天糧」母乳支持團體聚會 主題：哺乳問題一堂搞定	國際泌乳顧問	立夫教學大樓 5 樓 T1 會議室	12188
5/31	10:30-11:10	肝癌的診斷與治療新進展	王鴻偉醫師	第一醫療大樓 B1 A8 會議室	13207

◎意見反映管道

- 電話：0800-004454(0800-您妳事是我事)  
04-22052121轉14201
- MAIL：answer@mail.cmuh.org.tw
- 意見箱：各棟大樓大廳及各病房區

◎愛心捐款方式

- 親至本院立夫醫療大樓或急重症醫療大樓一樓服務台捐款(洽詢分機11423)
- 其他捐款方式

\* 仁愛社會福利基金

戶名：中國醫藥大學附設醫院仁愛社會福利基金  
郵政劃撥帳號：02673804  
(亦可指定 (1)腫瘤專戶(2)精神科專戶，請在備註欄位註明)

\* 緩和醫療專戶

戶名：中國醫藥大學附設醫院(請在備註註明緩和醫療專戶)  
郵政劃撥帳號：20101080

\* 兒童醫院慈善專戶

戶名：中國醫藥大學兒童醫院  
ATM轉帳 永豐銀行北台中分行(807) 帳號：012-018-0003587-9  
(轉帳後請聯絡04-22052121轉11423)

◎國民健康署免費四項癌症篩檢(請攜帶健保卡)

1.子宮頸癌篩檢

適用對象：年滿30歲以上的婦女，每年皆可做一次篩檢。

2.口腔篩檢

適用對象：年滿30歲以上，有抽菸、嚼檳榔者，不論性別、皆可以受檢。

3.乳癌篩檢

適用對象：年滿45歲以上、69歲以下的婦女，2年內未做過檢查者年滿40歲以上、44歲以下的婦女，二等親內曾罹患乳癌(須附證明書)，2年內未做過檢查者

4.大腸直腸癌篩檢

年滿50歲以上、75歲以下，不論性別，2年內未做過大便潛血反應者  
詢問處：癌症篩檢單一窗口詢問電話：04-22052121轉14821、14823

◎病人就醫安全指引

- 確認您所要看診的科別及主治醫師
- 確認醫師完全瞭解您的主訴
- 當您有疑問時，應勇於向醫院提出反應及建議
- 確認醫師針對您病情需要給予必要的處置、處方、檢驗、檢查
- 確認醫師、護理人員、醫事人員對您的健康問題及治療方法已充分提供需要的醫療資訊
- 確認您在沒有疑慮之情況下接受醫療服務
- 確認醫師完全瞭解您曾對何種藥物過敏、長期服用之藥物及特殊身體狀況(如懷孕務必告知)
- 確認醫院藥局對您的處方完全核對與解說



衛教講座活動  
報名網站QR CODE

◎器官捐贈

為使有限的生命可化為無限大愛，本院立夫醫療大樓、急重症中心大樓服務台、以及住院中心提供「器官捐贈同意書」表格，作為決定器官捐贈之依循，且服務台電腦提供健保IC卡讀卡服務，可查詢器官捐贈註記。(洽詢分機：11424)

◎安寧緩和醫療服務

為維護您的醫療自主權，本院立夫醫療大樓、急重症中心大樓服務台、以及住院中心提供「預立選擇安寧緩和醫療意願書」、「不施行心肺復甦術(Do Not Resuscitate)同意書」、「醫療委任代理人委任書」，使醫療團隊對末期病人，得在尊重其意願之情形下，施予積極性之緩和醫療，並提供減輕或免除其痛苦之最佳支持性醫療照護措施。預立醫療照護計畫可以保障病人的自主醫療意願，本院提供「預立醫療照護諮商」門診。(洽詢分機：11031)

◎提醒您

- 本院為衛生福利部核定之教學醫院，門診、住院、急診及各檢查室，提供實習學生學習場所，若造成您不舒服，請您直接向工作人員反映，我們會立即協助處理，謝謝您！
- 本院全面禁菸，違者最高罰一萬元。

▶ 加護病房位置及探訪時間 「※為了您及家人的健康，入內訪客請先洗手並戴口罩。」

◎門禁管制時間(請出示陪病證) ●週一~週五21:00~隔日上午7:00 ●週六13:00~週一上午7:00 (美德醫療大樓：週六18:00~週一上午7:00)

加護病房	地理位置	探訪時間
腦中風暨神經重症加護病房 SNCU	急重症中心大樓 11F	1.探病時段： 每日限一次(10:30-11:00)， 每名住院病人每次至多2名 訪客為原則。 2.探病者均須實名登錄。 3.有COVID-19相關症狀者應 儘量避免探病。
神經外科加護病房 NSCU	急重症中心大樓 3F	
第二外科加護病房SCU2	急重症中心大樓 2F	
第一外科加護病房SCU1	立夫醫療大樓 8F	
內科加護病房 MICU	復健醫療大樓 12F	
心臟科加護病房 CCU	復健醫療大樓 8F	
燒傷中心 BURN	復健醫療大樓 14F	

加護病房	地理位置	探訪時間
呼吸照護中心 RICU	復健醫療大樓9樓	1.探病時段： 每日限一次(10:30-11:00)， 每名住院病人每次至多2名 訪客為原則。 2.探病者均須實名登錄。 3.有COVID-19相關症狀者應 儘量避免探病。
呼吸照護中心 RCC1	兒童醫院10樓	
呼吸照護中心 RCC2	復健醫療大樓14樓	
呼吸照護中心 RCC3	兒童醫院10樓	
新生兒加護病房 NICU	兒童醫院 5F	
兒科加護病房 PICU	兒童醫院 5F	
病嬰室 SBR	兒童醫院 5F	



## 停車場優惠措施

停車場	車種		備註
	機車	汽車	
育德立體停車場		40元/時	憑當日門診收據左下方提供QR code，停車繳費時可享優惠一小時。
復健停車場		40元/時	憑當日門診收據左下方提供QR code，停車繳費時可享優惠一小時。
五權立體停車場	30元/次	40元/時	憑當日門診收據左下方提供QR code，停車繳費時汽車可享優惠一小時，機車可享優惠乙次。

## 商場

提供就診民眾及住院病人多樣化商品選擇，24小時超商、美食街及醫療用品...等以方便日常所需。

### 總院(立夫) → 急重症中心

#### 發車時間(週一至週五)

07:30	07:40	07:55	08:05	08:20	08:30	08:45
08:55	09:10	09:20	09:35	09:45	10:00	10:10
10:25	10:35	10:50	11:00	11:10	11:20	11:30
11:40	12:00	12:20	12:30	12:50	13:10	13:20
13:30	13:40	13:55	14:05	14:20	14:30	14:45
14:55	15:10	15:20	15:35	15:45	16:00	16:10
16:25	16:35	16:50	17:00	17:15	17:25	17:40
17:50	18:10	18:30	18:50	19:15	19:40	20:05
20:30	20:55	21:20	21:45			

#### 發車時間(週六)

07:30	07:40	07:55	08:05	08:20	08:30	08:45
08:55	09:10	09:20	09:35	09:45	10:00	10:10
10:25	10:35	10:50	11:00	11:15	11:25	11:40
11:50	12:00	12:15				

### 急重症中心 → 總院(立夫)

#### 發車時間(週一至週五)

07:30	07:45	07:55	08:10	08:20	08:35	08:45
09:00	09:10	09:25	09:35	09:50	10:00	10:15
10:25	10:40	10:50	11:00	11:10	11:20	11:30
11:50	12:10	12:40	13:00	13:20	13:30	13:45
13:55	14:10	14:20	14:35	14:45	15:00	15:10
15:25	15:35	15:50	16:00	16:15	16:25	16:40
16:50	17:05	17:15	17:30	17:40	18:00	18:20
18:40	19:05	19:30	19:55	20:20	20:45	21:10
21:35	22:00					

#### 發車時間(週六)

07:30	07:45	07:55	08:10	08:20	08:35	08:45
09:00	09:10	09:25	09:35	09:50	10:00	10:15
10:25	10:40	10:50	11:05	11:15	11:30	11:40
11:55	12:05	12:15				

## 就醫交通資訊

### 下車地點：兒童醫療大樓前(中國醫藥大學站)

台中客運：35	橋光科技大學→南區公所
131	北屯行政大樓→朝陽科技大學
統聯客運：18	大智公園→朝馬轉運站
25	忠信國小→僑光科技大學
61	太平→大雅
77	中科管理局→潭子聯合辦公大樓
仁友客運：32	大鵬新城→早溪東東英五街口

### 下車地點：中山堂

仁友客運：11	綠能街車→台中車站
35	橋光科技大學→南區公所
統聯客運：18	大智公園→朝馬轉運站
25	忠信國小→僑光科技大學
61	太平→大雅
仁友客運：32	大鵬新城→早溪東東英五街口
豐原客運：280	臺中二中→修平科技大學
286	臺中二中→車籠埔→炭頂
288	臺中二中→茅埔
289	臺中二中→東平社區

### 下車地點：五權學士路口

全航客運：5	臺中車站→僑光科技大學
台中客運：6	干城站→忠義里
6副	干城站→廣民中心
11	綠能街車→台中車站
29	臺中監獄→第一廣場→臺中監獄
35	橋光科技大學→南區公所
70	嶺東科技大學→第一廣場→嶺東科技大學
108	港尾→南開科技大學校區
131	北屯行政大樓→朝陽科技大學
154	臺中女中→大甲區公所
統聯客運：18	大智公園→朝馬轉運站
25	忠信國小→僑光科技大學
56	新建國市場→新高日車站
61	太平→大雅
81	統聯轉運站→太平
豐原客運：51	莒光新城→大坑9號步道
280	臺中二中→修平科技大學
286	臺中二中→車籠埔→炭頂
288	臺中二中→茅埔
289	臺中二中→東平社區

## 高捷

統聯客運：159 高捷台中站→臺中公園

### 干城車站(20~25分鐘一班次)

週一至週五 07:40~12:20、13:15~21:05 週六 07:40~12:10  
上車地點：公園路雙十路口

### 立夫醫療大樓↔急重症中心(10~15分鐘一班次)

週一至週五 07:30~22:00 週六 07:30~12:15

### 莒光新城

莒光新城→中國 08:25 中國→莒光新城 10:30

### 潭子北屯線

班次	時段	潭子→中國	中國→潭子	班次	時段	潭子→中國	中國→潭子
第一班	上午	07:40	08:30	第四班	下午	12:50	13:30
第二班		09:00	09:50	第五班		14:00	14:50
第三班		10:30	11:10	第六班		15:30	17:00

## 交通接駁車



# 中國醫藥大學附設醫院 院區配置圖

## CHINA MEDICAL UNIVERSITY HOSPITAL MAP

