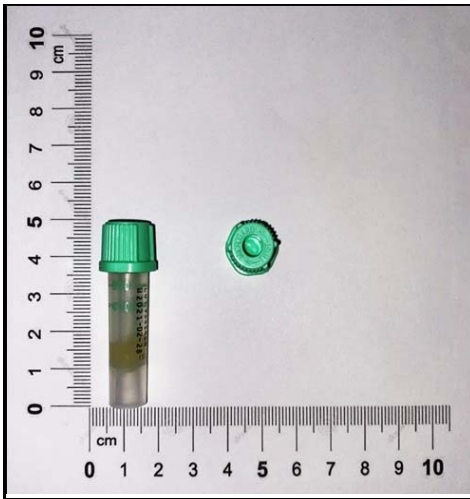


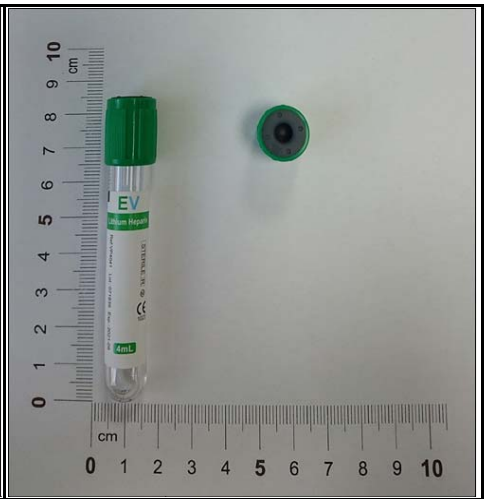
檢驗容器一覽表 (1)



採檢容器名稱 **微量淺綠頭管**



採檢容器名稱 **淺綠頭管**



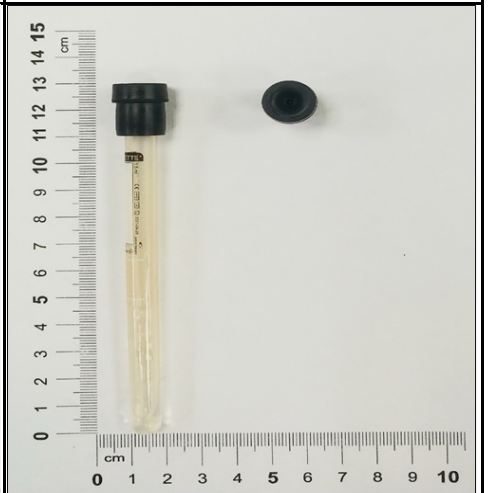
採檢容器名稱 **小綠頭管**



採檢容器名稱 **黃頭管**



採檢容器名稱 **灰頭管**



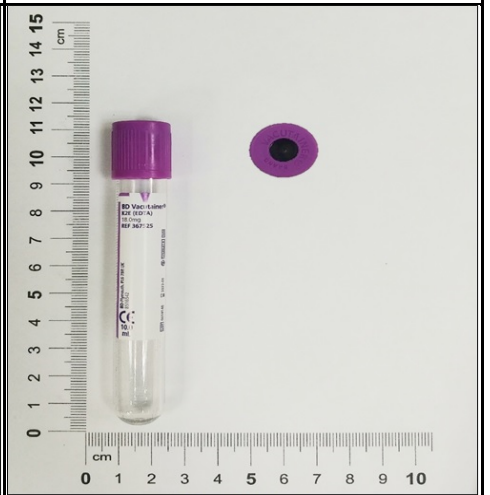
採檢容器名稱 **黑頭管**



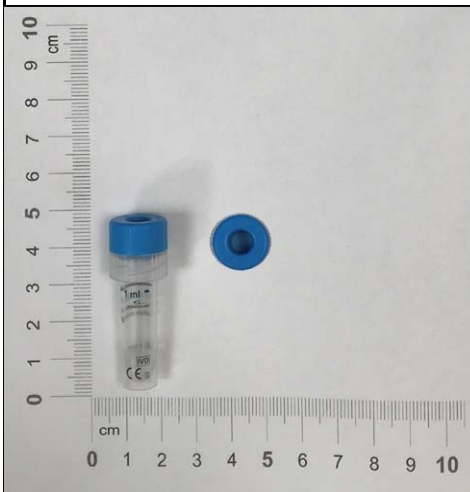
採檢容器名稱 **微量紫頭管**



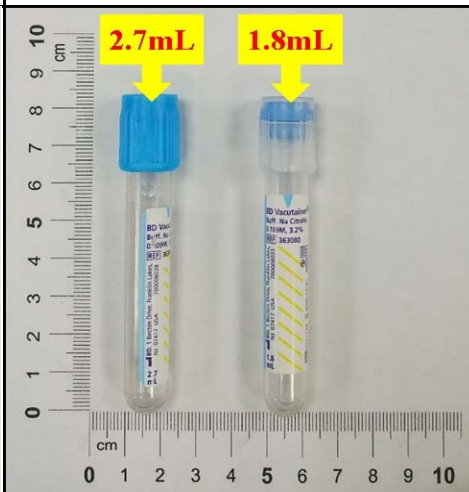
採檢容器名稱 **紫頭管3mL**



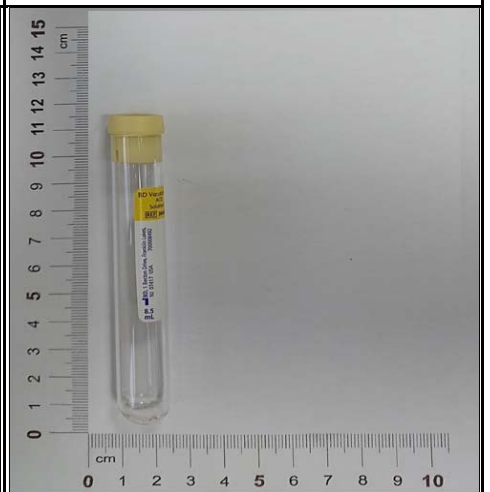
採檢容器名稱 **大紫頭管 10mL**



採檢容器名稱 **微量藍頭管**

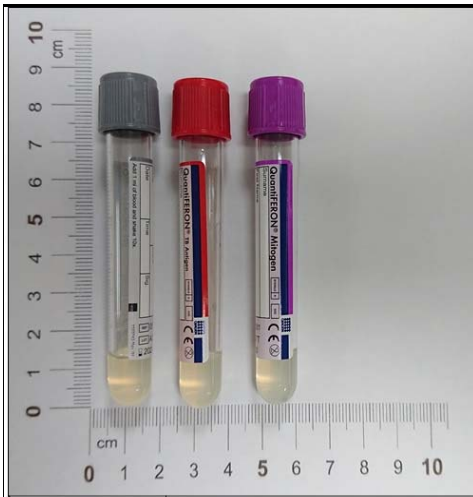


採檢容器名稱 **藍頭管**

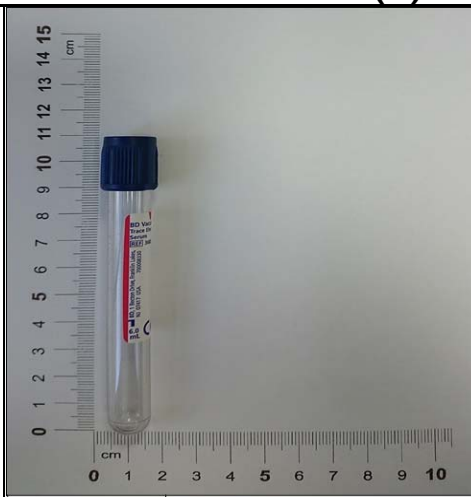


採檢容器名稱 **淡黃頭ACD管**

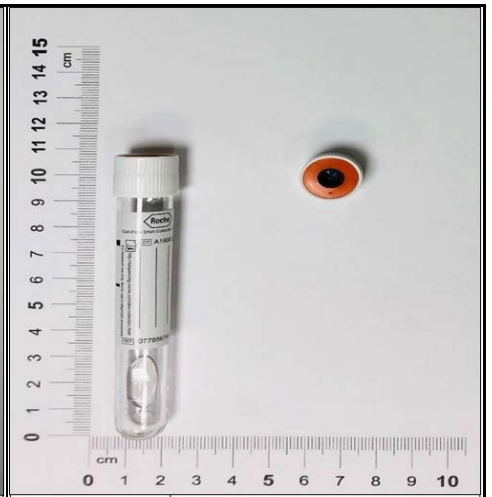
檢驗容器一覽表 (2)



採檢容器名稱 **QFT專用試管**



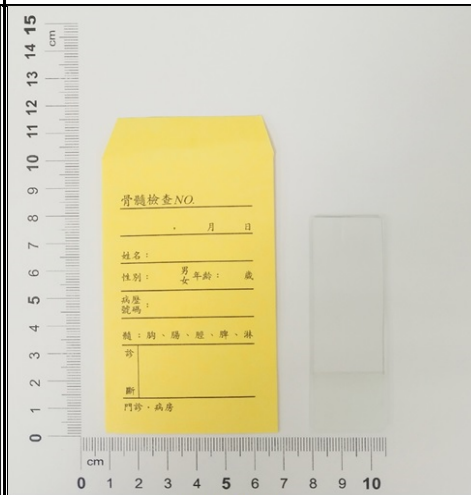
採檢容器名稱 **深藍頭管**



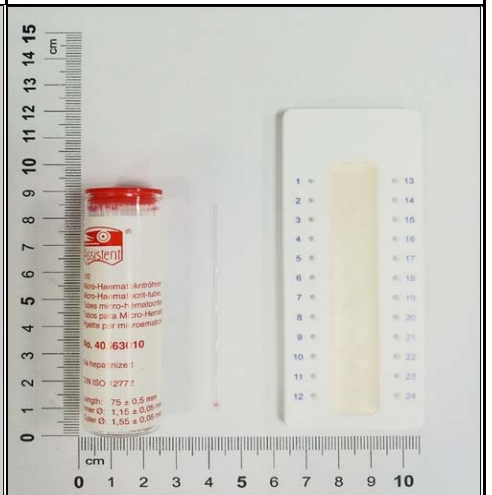
採檢容器名稱 **白頭管**



採檢容器名稱 **玻片**



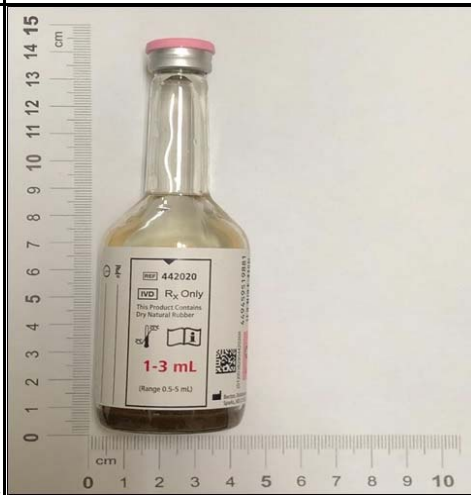
採檢容器名稱 **骨髓抹片**



採檢容器名稱 **毛細管**



採檢容器名稱 **血液培養瓶(成人)**



採檢容器名稱 **血液培養瓶(小兒)**



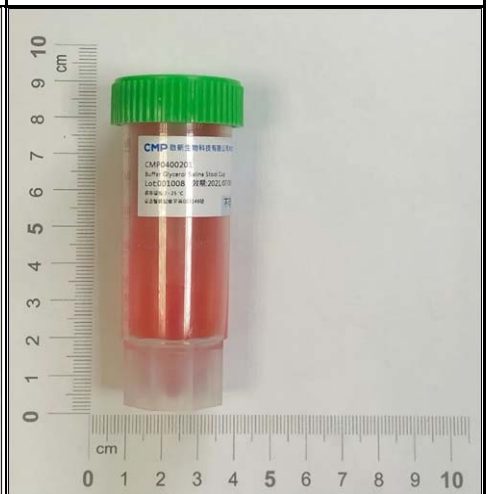
採檢容器名稱 **TB黴菌血瓶**



採檢容器名稱 **無菌盒**

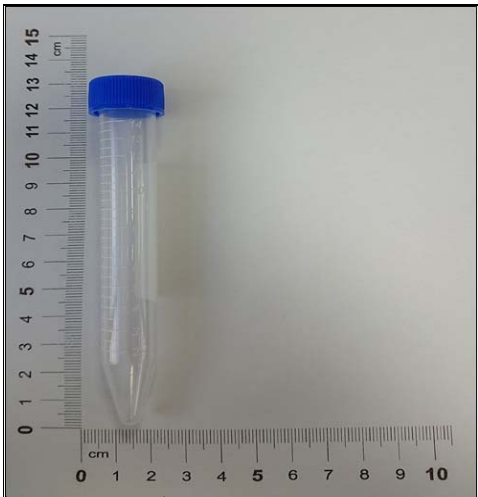


採檢容器名稱 **抽痰盒**



採檢容器名稱 **糞便培養瓶**

檢驗容器一覽表 (3)



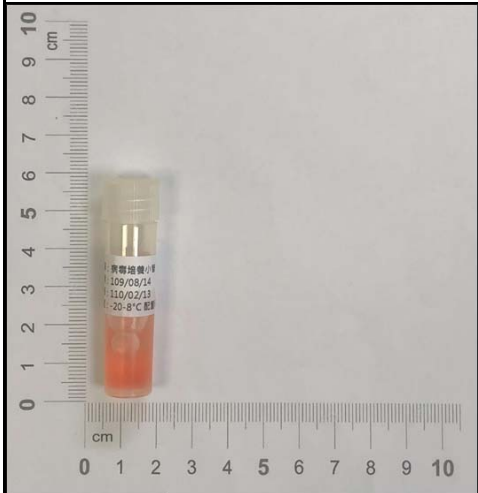
採檢容器名稱 **無菌試管 15mL**



採檢容器名稱 **無菌試管 50mL**



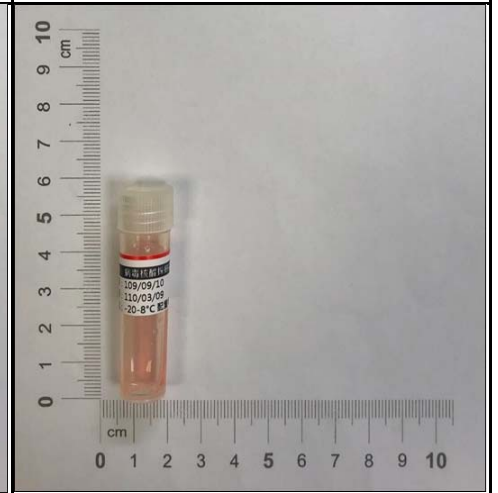
採檢容器名稱 **運送棒**



採檢容器名稱 **病毒培養小管**



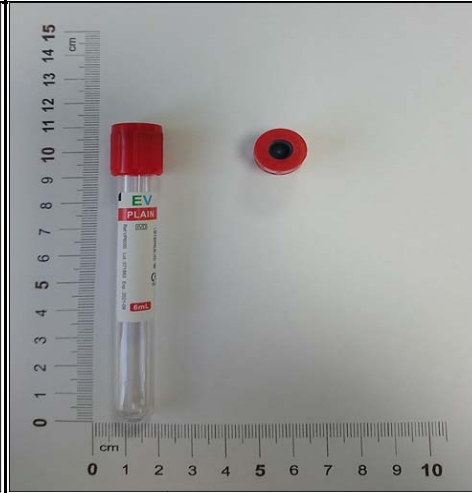
採檢容器名稱 **快篩管**



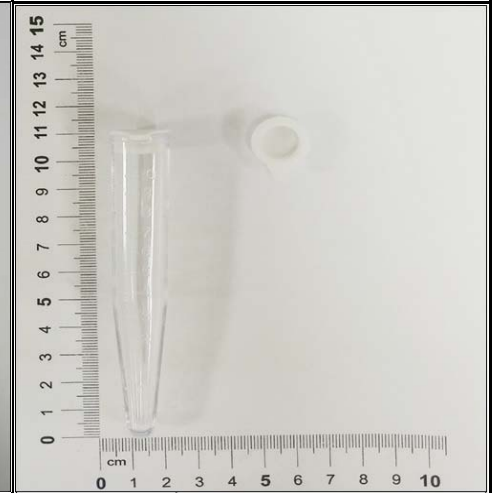
採檢容器名稱 **病毒核酸採檢容器**



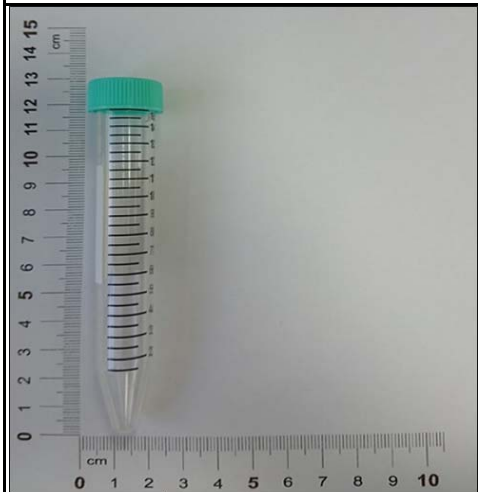
採檢容器名稱 **Rota小管**



採檢容器名稱 **紅頭管**



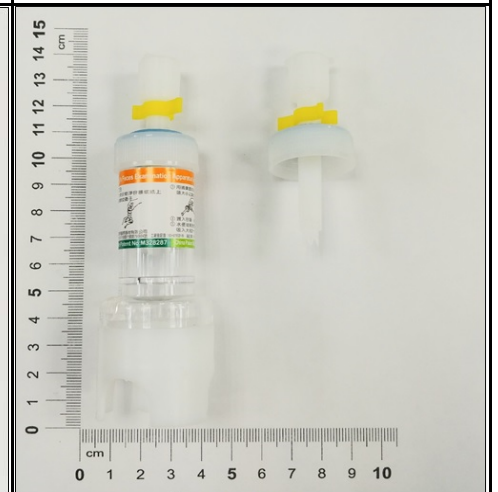
採檢容器名稱 **尿管**



採檢容器名稱 **酸洗PP管**

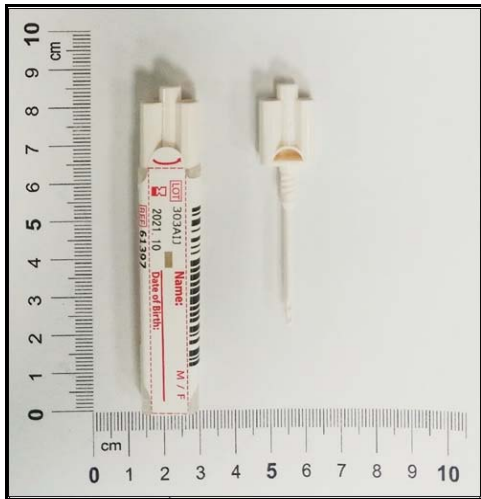


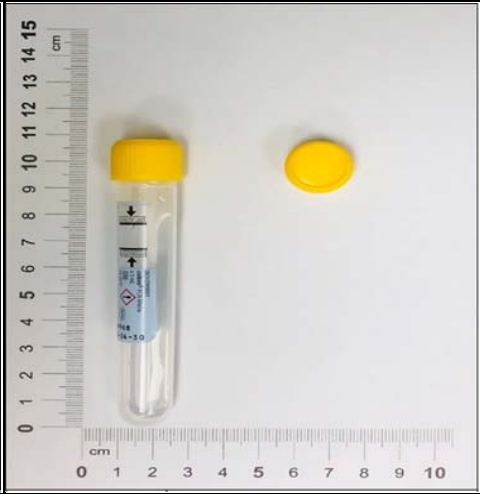



採檢容器名稱 **SY糞便瓶**



採檢容器名稱 **張氏濃縮瓶**

檢驗容器一覽表 (4)

		
<p>採檢容器名稱 採便棒</p>	<p>採檢容器名稱 立寶糞便試管</p>	<p>採檢容器名稱 蟯蟲貼片</p>
		
<p>採檢容器名稱 HPV容器</p>	<p>採檢容器名稱 CT/NG 採檢管</p>	<p>採檢容器名稱 組織採檢容器</p>
		
<p>採檢容器名稱 gas空針</p>		